

## IV 市町村国民健康保険＋後期高齢者医療制度の地域差

### (1) 結果の概要

本項は、市町村国民健康保険及び後期高齢者医療制度の計について、地域差分析を行ったものであり、基本的に「Ⅱ 市町村国民健康保険の地域差」の(1)及び「Ⅲ 後期高齢者医療制度の地域差」の(1)で述べた特徴と同様の傾向が見られる。

#### <都道府県別の地域差について>

- 1人当たり年齢調整後医療費を都道府県別に見ると、北海道と西日本が高く、東日本が低い傾向にある(図表4-2, 3, 6)。この傾向は、特に入院において見られる。
- 1人当たり年齢調整後医療費の地域差は、1人当たり実績医療費の地域差に比べ小さい(図表4-4)。
- 過去5年間の推移を見ると、1人当たり年齢調整後医療費の上位5都道府県、下位5都道府県は概ね変わらない(図表4-7)。最大最小比も概ね横ばいである(図表4-8)。
- 診療種別の地域差指数を見ると、入院、歯科の地域差が大きく、入院外の地域差は比較的小さい(図表4-8)。

#### <都道府県別の地域差の各種寄与について>

- 地域差への寄与を診療種別に見ると、入院の寄与度が大きく、入院外及び歯科の寄与度は比較的小さい(図表4-9)。
- 地域差への寄与を年齢階級別に見ると、65歳以上89歳以下の寄与度が比較的大きい(図表4-10)。この傾向は、入院、入院外、歯科のいずれの診療種別においても見られる(図表4-12, 15, 18)。
- 地域差への寄与を疾病分類別に見ると、入院では「Ⅴ 精神及び行動の障害」「Ⅸ 循環器系の疾患」の寄与度が大きく、入院外では「Ⅸ 循環器系の疾患」「Ⅱ 新生物<腫瘍>」「ⅩⅣ 腎尿路生殖器系の疾患」の寄与度が大きい(図表4-13, 16)。
- 地域差への寄与を新三要素別に見ると、地域差指数の高い都道府県では、推計新規入院発生率及び推計平均在院日数の寄与度がプラス、入院1日当たり医療費の寄与度がマイナスとなる傾向にある。ただし、大分県では推計新規入院発生率の寄与が大きく、山口県では推計平均在院日数の寄与が大きいなど、寄与度の大小については都道府県によって違いがある(図表4-11, 14)。

(2) 総括表

図表4-1 1人あたり実績医療費及び対全国比

	計			入院			入院外			歯科		
	円	対全国比	順位	円	対全国比	順位	円	対全国比	順位	円	対全国比	順位
全国平均	543,931	1.000	—	245,527	1.000	—	270,652	1.000	—	27,753	1.000	—
北海道	640,472	1.177	10	327,648	1.334	7	285,263	1.054	10	27,560	0.993	15
青森県	505,610	0.930	38	214,830	0.875	39	270,603	1.000	32	20,176	0.727	46
岩手県	517,689	0.952	34	224,151	0.913	36	268,788	0.993	34	24,751	0.892	28
宮城県	518,592	0.953	33	217,657	0.886	38	276,302	1.021	24	24,633	0.888	29
秋田県	561,364	1.032	23	253,538	1.033	24	283,500	1.047	14	24,325	0.876	33
山形県	552,678	1.016	25	250,185	1.019	26	277,867	1.027	21	24,626	0.887	30
福島県	523,010	0.962	32	228,771	0.932	33	271,484	1.003	30	22,755	0.820	40
茨城県	474,331	0.872	44	198,500	0.808	43	252,182	0.932	43	23,648	0.852	35
栃木県	476,669	0.876	43	200,460	0.816	42	253,557	0.937	42	22,653	0.816	41
群馬県	502,610	0.924	39	229,511	0.935	32	249,700	0.923	44	23,400	0.843	38
埼玉県	470,133	0.864	45	194,616	0.793	47	248,596	0.919	45	26,921	0.970	20
千葉県	466,852	0.858	47	194,960	0.794	46	244,708	0.904	46	27,184	0.979	18
東京都	481,472	0.885	42	197,267	0.803	45	255,089	0.942	41	29,117	1.049	9
神奈川県	492,573	0.906	41	197,951	0.806	44	265,002	0.979	36	29,620	1.067	8
新潟県	514,216	0.945	36	225,815	0.920	34	261,346	0.966	39	27,056	0.975	19
富山県	594,997	1.094	18	299,142	1.218	13	273,219	1.009	28	22,636	0.816	42
石川県	615,757	1.132	15	315,308	1.284	12	278,112	1.028	20	22,337	0.805	43
福井県	595,343	1.095	16	295,985	1.206	14	277,376	1.025	22	21,982	0.792	45
山梨県	508,368	0.935	37	224,539	0.915	35	259,330	0.958	40	24,499	0.883	31
長野県	525,130	0.965	31	237,306	0.967	30	263,903	0.975	38	23,921	0.862	34
岐阜県	529,297	0.973	30	222,550	0.906	37	278,281	1.028	19	28,466	1.026	11
静岡県	498,481	0.916	40	205,376	0.836	41	269,662	0.996	33	23,443	0.845	37
愛知県	515,021	0.947	35	209,638	0.854	40	274,673	1.015	25	30,710	1.107	5
三重県	531,517	0.977	29	232,929	0.949	31	273,314	1.010	27	25,274	0.911	22
滋賀県	547,991	1.007	27	256,944	1.047	23	266,715	0.985	35	24,331	0.877	32
京都府	579,424	1.065	21	272,272	1.109	20	278,913	1.031	17	28,239	1.018	12
大阪府	566,740	1.042	22	250,216	1.019	25	280,569	1.037	15	35,955	1.296	1
兵庫県	586,374	1.078	20	262,911	1.071	22	291,835	1.078	8	31,629	1.140	3
奈良県	541,384	0.995	28	241,814	0.985	29	271,799	1.004	29	27,771	1.001	13
和歌山県	548,958	1.009	26	247,087	1.006	28	276,649	1.022	23	25,221	0.909	23
鳥取県	587,847	1.081	19	291,769	1.188	16	270,958	1.001	31	25,120	0.905	24
島根県	647,125	1.190	8	321,173	1.308	11	301,000	1.112	4	24,953	0.899	25
岡山県	617,905	1.136	14	294,019	1.198	15	293,743	1.085	7	30,142	1.086	7
広島県	642,198	1.181	9	289,672	1.180	17	318,385	1.176	1	34,141	1.230	2
山口県	672,724	1.237	2	345,443	1.407	3	299,958	1.108	5	27,324	0.985	16
徳島県	649,011	1.193	7	323,635	1.318	10	296,465	1.095	6	28,911	1.042	10
香川県	623,755	1.147	13	281,894	1.148	19	311,622	1.151	2	30,239	1.090	6
愛媛県	595,175	1.094	17	285,311	1.162	18	285,096	1.053	11	24,769	0.892	27
高知県	696,156	1.280	1	387,057	1.576	1	283,520	1.048	13	25,579	0.922	21
福岡県	636,099	1.169	11	325,878	1.327	9	278,610	1.029	18	31,611	1.139	4
佐賀県	663,495	1.220	3	333,190	1.357	6	302,722	1.118	3	27,583	0.994	14
長崎県	651,793	1.198	6	340,117	1.385	4	284,464	1.051	12	27,212	0.981	17
熊本県	625,045	1.149	12	326,602	1.330	8	273,537	1.011	26	24,905	0.897	26
大分県	652,064	1.199	5	338,482	1.379	5	290,522	1.073	9	23,060	0.831	39
宮崎県	557,620	1.025	24	269,205	1.096	21	264,771	0.978	37	23,644	0.852	36
鹿児島県	655,413	1.205	4	353,441	1.440	2	279,928	1.034	16	22,044	0.794	44
沖縄県	467,904	0.860	46	249,601	1.017	27	199,294	0.736	47	19,009	0.685	47

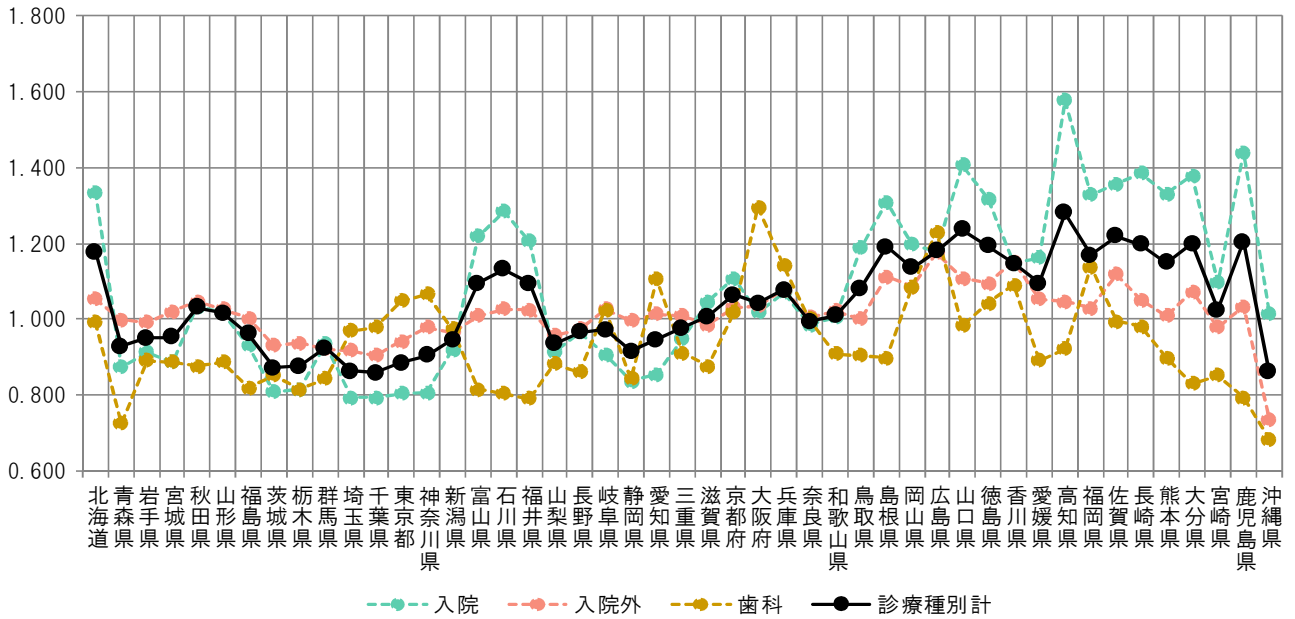
Ⅳ 市町村国民健康保険十後期高齢者医療制度の地域差  
(2) 総括表

図表4-2 1人当たり年齢調整後医療費及び地域差指数

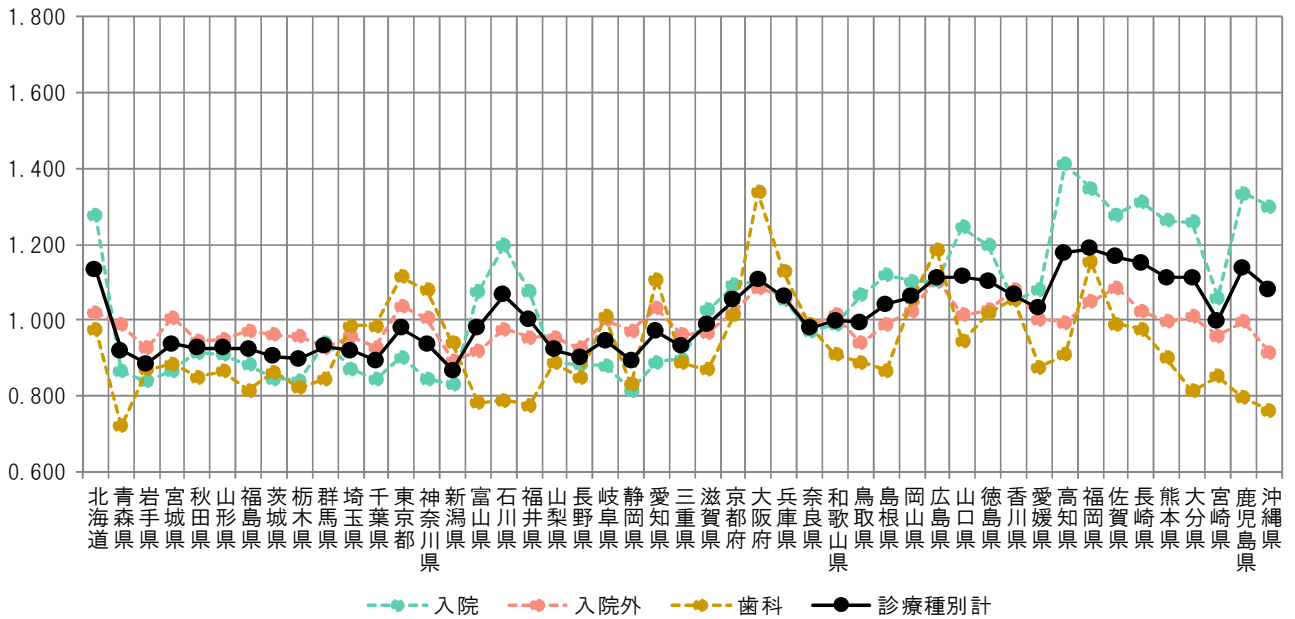
	計			入院			入院外			歯科		
	円	地域差指数	順位	円	地域差指数	順位	円	地域差指数	順位	円	地域差指数	順位
全国平均	543,931	1.000	—	245,527	1.000	—	270,652	1.000	—	27,753	1.000	—
北海道	617,220	1.135	6	313,944	1.279	6	276,144	1.020	13	27,131	0.978	17
青森県	499,958	0.919	40	212,692	0.866	40	267,244	0.987	25	20,022	0.721	47
岩手県	481,479	0.885	46	206,328	0.840	45	250,982	0.927	43	24,169	0.871	29
宮城県	509,929	0.937	32	212,817	0.867	39	272,559	1.007	17	24,553	0.885	27
秋田県	504,666	0.928	35	224,652	0.915	29	256,393	0.947	39	23,622	0.851	35
山形県	504,009	0.927	36	223,213	0.909	30	256,757	0.949	38	24,040	0.866	32
福島県	503,090	0.925	37	216,992	0.884	36	263,449	0.973	28	22,649	0.816	40
茨城県	491,971	0.904	41	207,763	0.846	41	260,269	0.962	32	23,939	0.863	33
栃木県	488,584	0.898	43	206,574	0.841	44	259,183	0.958	34	22,827	0.823	39
群馬県	506,041	0.930	33	231,135	0.941	28	251,438	0.929	41	23,469	0.846	37
埼玉県	500,502	0.920	39	214,001	0.872	38	259,167	0.958	35	27,334	0.985	16
千葉県	486,182	0.894	45	207,433	0.845	43	251,403	0.929	42	27,346	0.985	15
東京都	533,092	0.980	28	221,486	0.902	31	280,683	1.037	7	30,924	1.114	5
神奈川県	510,099	0.938	31	207,757	0.846	42	272,373	1.006	18	29,969	1.080	7
新潟県	471,857	0.867	47	203,925	0.831	46	241,877	0.894	47	26,056	0.939	20
富山県	533,866	0.981	26	263,712	1.074	20	248,456	0.918	45	21,698	0.782	44
石川県	580,500	1.067	14	294,179	1.198	11	264,412	0.977	27	21,910	0.789	43
福井県	544,128	1.000	21	264,176	1.076	19	258,421	0.955	36	21,531	0.776	45
山梨県	501,586	0.922	38	218,626	0.890	34	258,306	0.954	37	24,654	0.888	26
長野県	491,213	0.903	42	217,068	0.884	35	250,570	0.926	44	23,575	0.849	36
岐阜県	515,235	0.947	30	216,105	0.880	37	271,086	1.002	20	28,044	1.010	12
静岡県	486,695	0.895	44	200,382	0.816	47	263,231	0.973	29	23,082	0.832	38
愛知県	528,332	0.971	29	218,645	0.891	33	278,923	1.031	8	30,764	1.109	6
三重県	505,997	0.930	34	220,784	0.899	32	260,553	0.963	31	24,659	0.889	25
滋賀県	538,513	0.990	25	252,082	1.027	25	262,309	0.969	30	24,122	0.869	30
京都府	572,750	1.053	18	268,333	1.093	17	276,295	1.021	12	28,122	1.013	11
大阪府	602,851	1.108	11	271,579	1.106	14	294,185	1.087	2	37,087	1.336	1
兵庫県	577,185	1.061	17	259,100	1.055	23	286,822	1.060	5	31,263	1.126	4
奈良県	533,104	0.980	27	238,853	0.973	27	266,850	0.986	26	27,401	0.987	14
和歌山県	542,716	0.998	23	242,741	0.989	26	274,727	1.015	14	25,249	0.910	21
鳥取県	540,807	0.994	24	261,687	1.066	21	254,457	0.940	40	24,663	0.889	24
島根県	566,885	1.042	19	274,695	1.119	13	268,115	0.991	24	24,074	0.867	31
岡山県	577,936	1.063	16	271,000	1.104	15	277,562	1.026	10	29,373	1.058	8
広島県	605,205	1.113	8	270,570	1.102	16	301,704	1.115	1	32,931	1.187	2
山口県	606,312	1.115	7	305,825	1.246	10	274,275	1.013	15	26,212	0.944	19
徳島県	600,516	1.104	12	294,053	1.198	12	278,195	1.028	9	28,268	1.019	10
香川県	580,419	1.067	15	258,648	1.053	24	292,450	1.081	4	29,321	1.056	9
愛媛県	560,634	1.031	20	265,055	1.080	18	271,243	1.002	19	24,335	0.877	28
高知県	641,114	1.179	2	346,642	1.412	1	269,255	0.995	23	25,217	0.909	22
福岡県	646,488	1.189	1	330,692	1.347	2	283,774	1.048	6	32,022	1.154	3
佐賀県	635,168	1.168	3	313,707	1.278	7	293,974	1.086	3	27,487	0.990	13
長崎県	626,495	1.152	4	322,250	1.312	4	277,159	1.024	11	27,086	0.976	18
熊本県	604,985	1.112	9	310,041	1.263	8	269,928	0.997	21	25,016	0.901	23
大分県	604,931	1.112	10	309,059	1.259	9	273,311	1.010	16	22,561	0.813	41
宮崎県	543,477	0.999	22	260,089	1.059	22	259,719	0.960	33	23,669	0.853	34
鹿児島県	619,268	1.139	5	327,473	1.334	3	269,695	0.996	22	22,100	0.796	42
沖縄県	588,300	1.082	13	319,091	1.300	5	248,043	0.916	46	21,167	0.763	46

図表4-3 1人当たり医療費の地域差

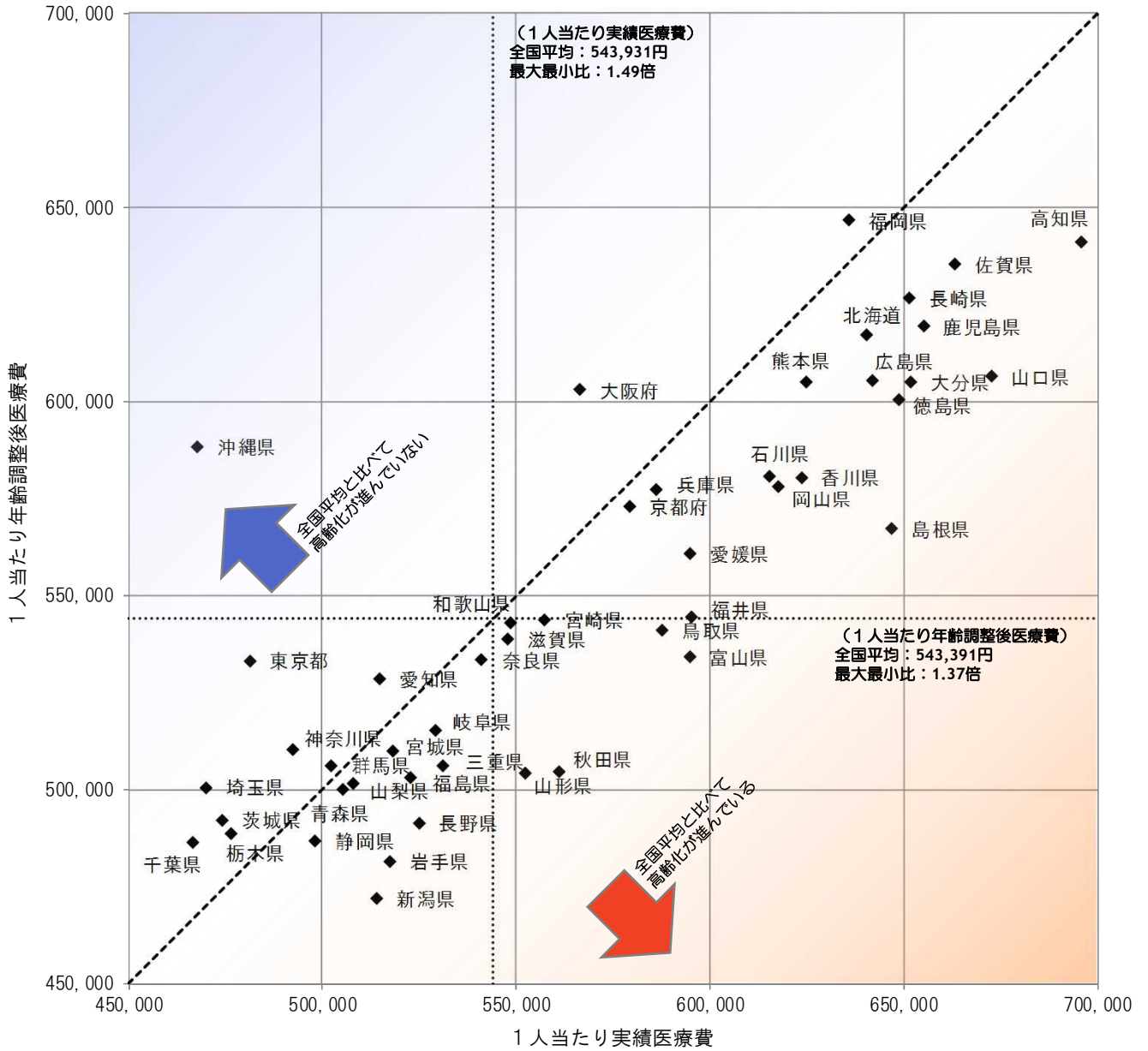
<対全国比（1人当たり実績医療費）>



<地域差指数（1人当たり年齢調整後医療費）>



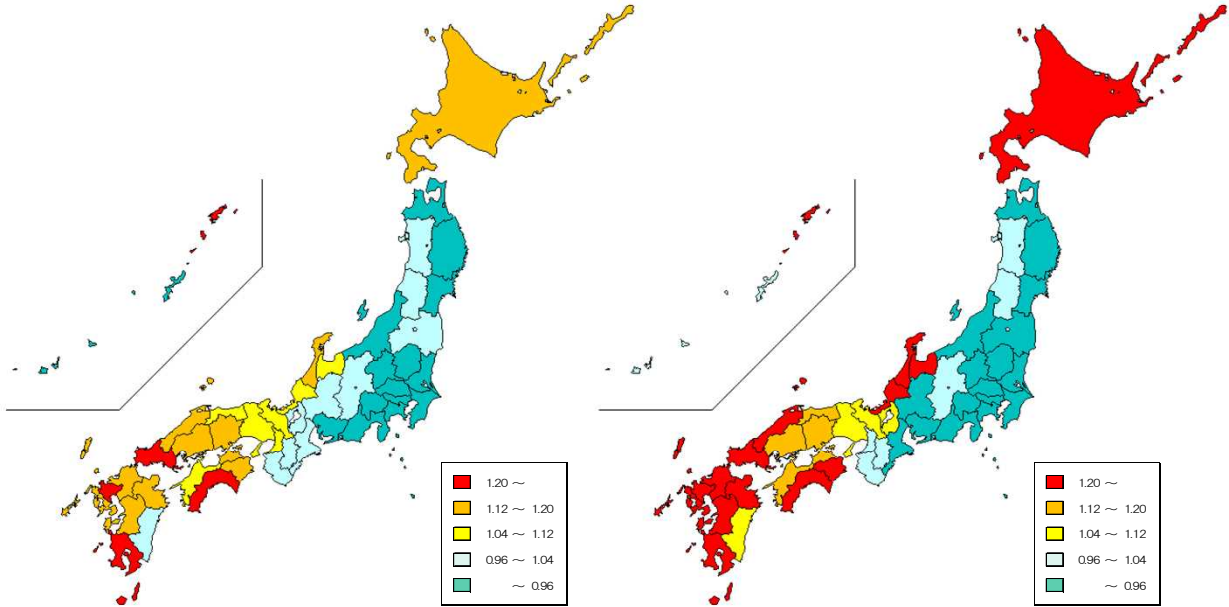
図表4-4 1人当たり実績医療費と年齢調整後医療費の関係



図表4-5 医療費マップ（対全国比（1人あたり実績医療費））

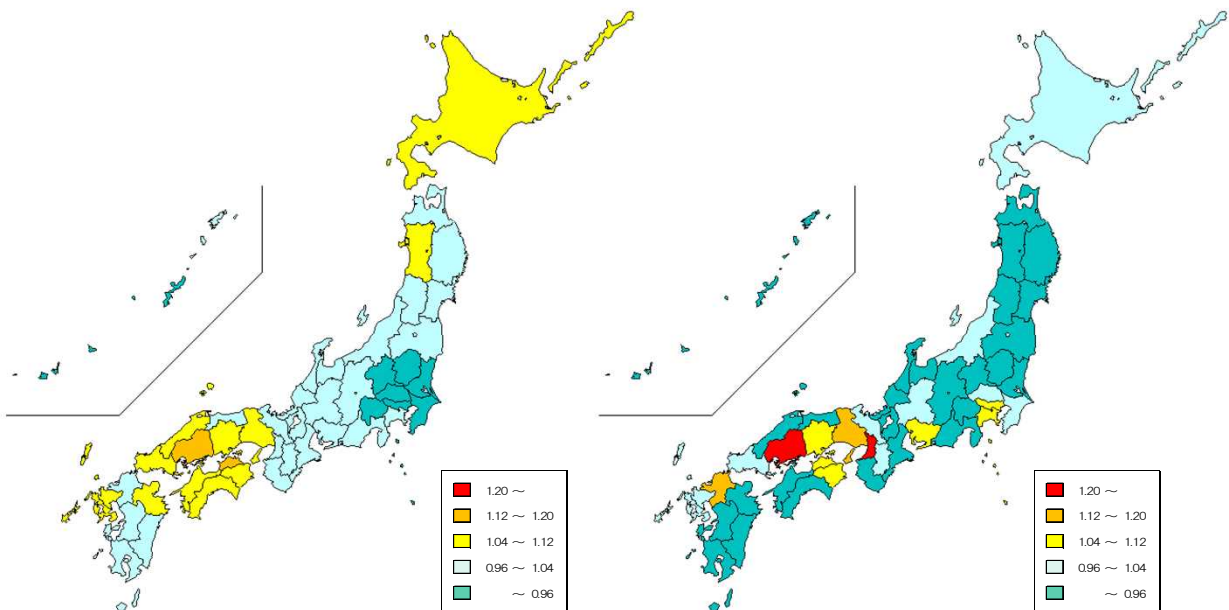
<診療種別計>

<入院>



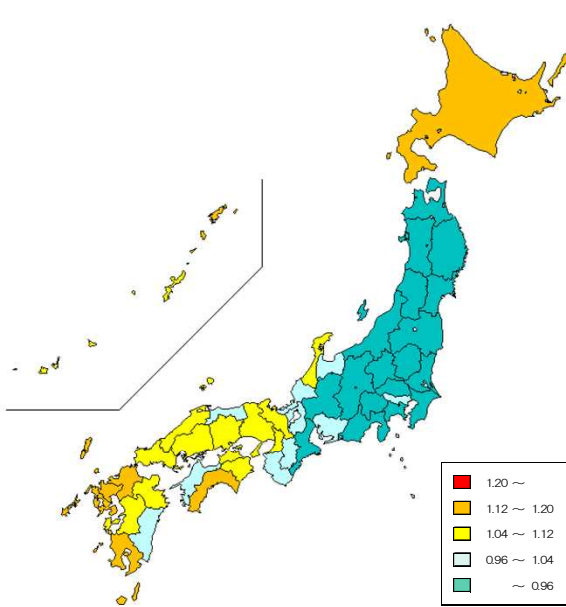
<入院外>

<歯科>

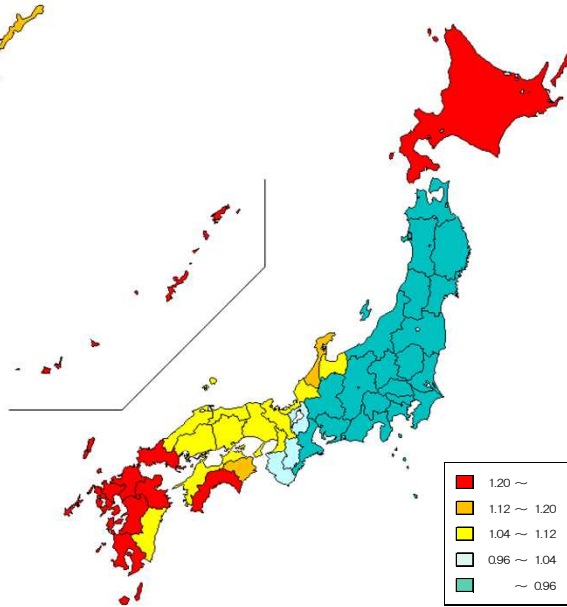


図表4-6 医療費マップ（地域差指数（1人当たり年齢調整後医療費））

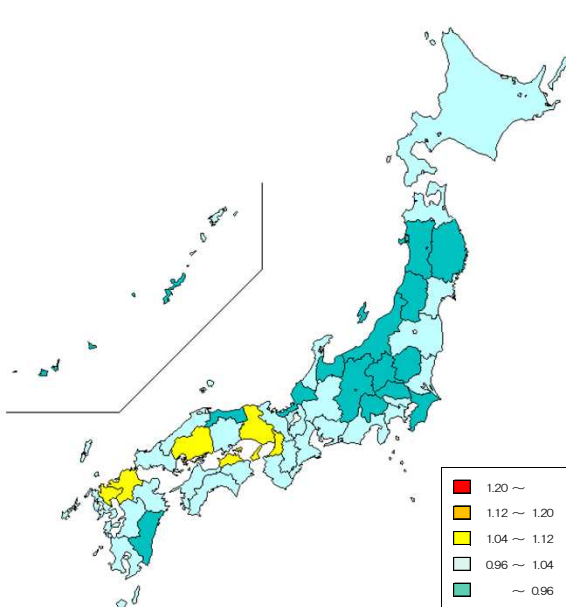
<診療種別計>



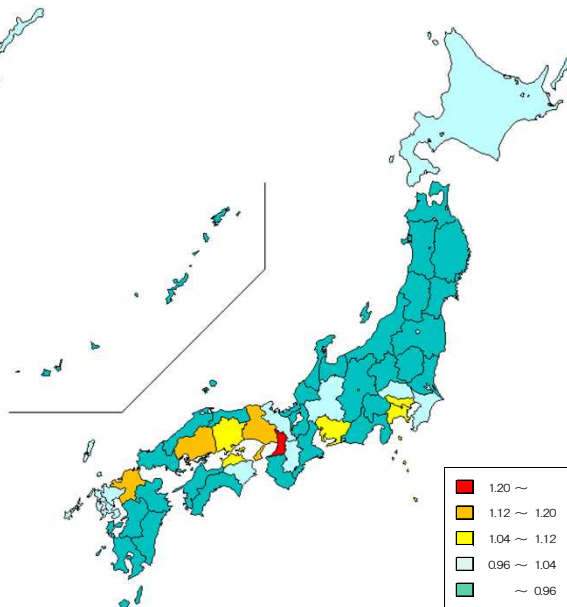
<入院>



<入院外>



<歯科>



Ⅳ 市町村国民健康保険十後期高齢者医療制度の地域差  
(2) 総括表

図表4-7 1人当たり年齢調整後医療費の上位及び下位5都道府県の推移

	上位5都道府県									
	1位		2位		3位		4位		5位	
平成24年度 (2012年度)	福岡県	588,667円 1.208	高知県	565,718円 1.161	長崎県	564,454円 1.159	佐賀県	564,347円 1.158	北海道	562,789円 1.155
平成25年度 (2013年度)	福岡県	603,558円 1.204	高知県	583,501円 1.164	長崎県	580,465円 1.158	佐賀県	580,285円 1.157	北海道	579,755円 1.156
平成26年度 (2014年度)	福岡県	616,908円 1.201	高知県	600,372円 1.169	佐賀県	597,834円 1.164	長崎県	594,253円 1.157	北海道	589,482円 1.148
平成27年度 (2015年度)	福岡県	641,133円 1.194	高知県	636,810円 1.186	佐賀県	627,117円 1.168	長崎県	619,510円 1.154	北海道	611,310円 1.138
平成28年度 (2016年度)	福岡県	646,488円 1.189	高知県	641,114円 1.179	佐賀県	635,168円 1.168	長崎県	626,495円 1.152	鹿児島県	619,268円 1.139

	下位5都道府県									
	47位		46位		45位		44位		43位	
平成24年度 (2012年度)	千葉県	425,983円 0.874	新潟県	427,270円 0.877	静岡県	429,188円 0.881	長野県	433,171円 0.889	茨城県	435,070円 0.893
平成25年度 (2013年度)	新潟県	438,393円 0.874	千葉県	439,599円 0.877	静岡県	443,395円 0.884	長野県	447,861円 0.893	茨城県	448,458円 0.894
平成26年度 (2014年度)	新潟県	447,194円 0.871	千葉県	454,106円 0.884	静岡県	455,227円 0.887	岩手県	460,561円 0.897	長野県	460,625円 0.897
平成27年度 (2015年度)	新潟県	465,655円 0.867	千葉県	476,685円 0.888	静岡県	478,213円 0.890	岩手県	478,776円 0.892	栃木県	481,917円 0.897
平成28年度 (2016年度)	新潟県	471,857円 0.867	岩手県	481,479円 0.885	千葉県	486,182円 0.894	静岡県	486,695円 0.895	栃木県	488,584円 0.898

注) 上段：1人当たり年齢調整後医療費、下段：地域差指数

図表4-8 診療種別最大・最小の推移

	計					入院				
	最大		最小		最大/最小	最大		最小		最大/最小
平成24年度 (2012年度)	福岡県	588,667円 1.208	千葉県	425,983円 0.874	1.38倍	福岡県	303,290円 1.376	静岡県	174,962円 0.794	1.73倍
平成25年度 (2013年度)	福岡県	603,558円 1.204	新潟県	438,393円 0.874	1.38倍	高知県	310,791円 1.382	静岡県	179,388円 0.798	1.73倍
平成26年度 (2014年度)	福岡県	616,908円 1.201	新潟県	447,194円 0.871	1.38倍	高知県	321,037円 1.392	静岡県	185,044円 0.802	1.73倍
平成27年度 (2015年度)	福岡県	641,133円 1.194	新潟県	465,655円 0.867	1.38倍	高知県	338,646円 1.420	静岡県	192,116円 0.806	1.76倍
平成28年度 (2016年度)	福岡県	646,488円 1.189	新潟県	471,857円 0.867	1.37倍	高知県	346,642円 1.412	静岡県	200,382円 0.816	1.73倍

	入院外					歯科				
	最大		最小		最大/最小	最大		最小		最大/最小
平成24年度 (2012年度)	広島県	278,817円 1.156	富山県	218,080円 0.904	1.28倍	大阪府	34,163円 1.341	青森県	18,300円 0.719	1.87倍
平成25年度 (2013年度)	広島県	286,835円 1.145	新潟県	227,121円 0.907	1.26倍	大阪府	35,003円 1.348	青森県	19,059円 0.734	1.84倍
平成26年度 (2014年度)	広島県	292,893円 1.144	新潟県	231,336円 0.903	1.27倍	大阪府	35,665円 1.337	青森県	19,403円 0.727	1.84倍
平成27年度 (2015年度)	広島県	309,504円 1.141	新潟県	242,674円 0.895	1.28倍	大阪府	36,415円 1.334	青森県	19,844円 0.727	1.84倍
平成28年度 (2016年度)	広島県	301,704円 1.115	新潟県	241,877円 0.894	1.25倍	大阪府	37,087円 1.336	青森県	20,022円 0.721	1.85倍

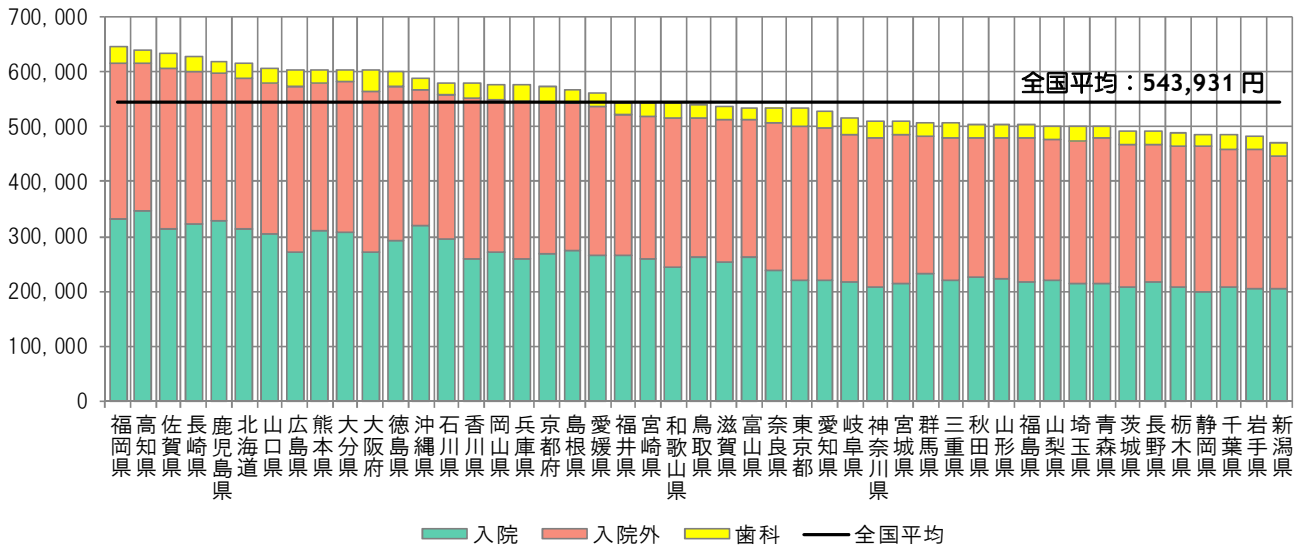
注) 上段：1人当たり年齢調整後医療費、下段：地域差指数



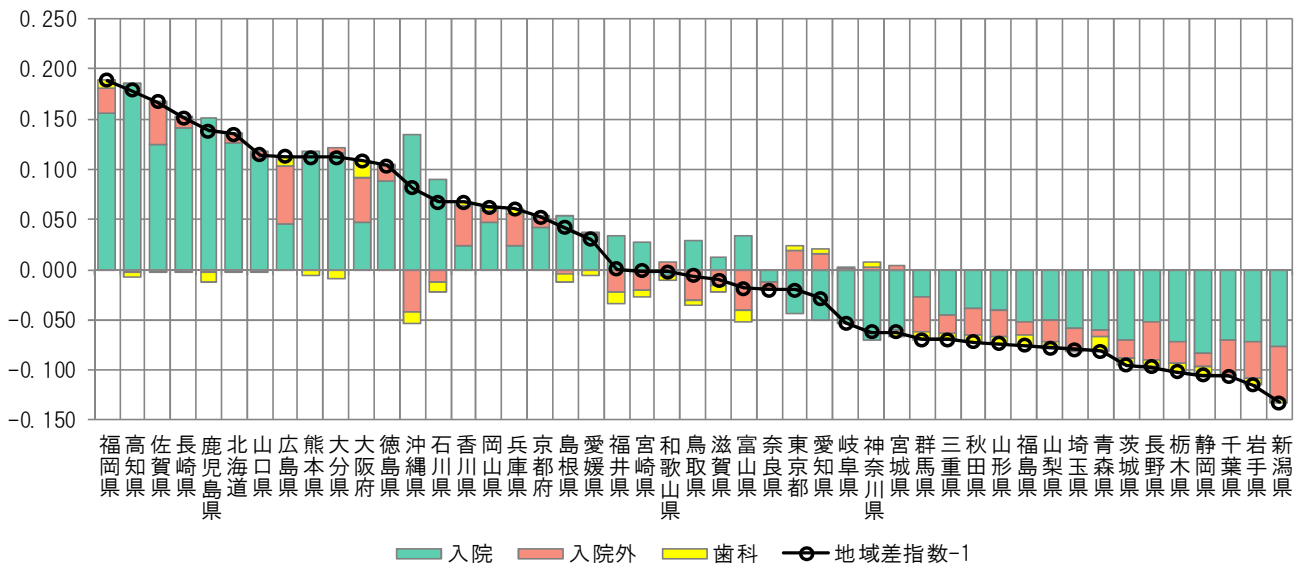
(3) 地域差（診療種別計）に対する各種寄与

図表4-9 診療種別寄与度

<1人当たり年齢調整後医療費の診療種別内訳>



<地域差指数の診療種別寄与度>

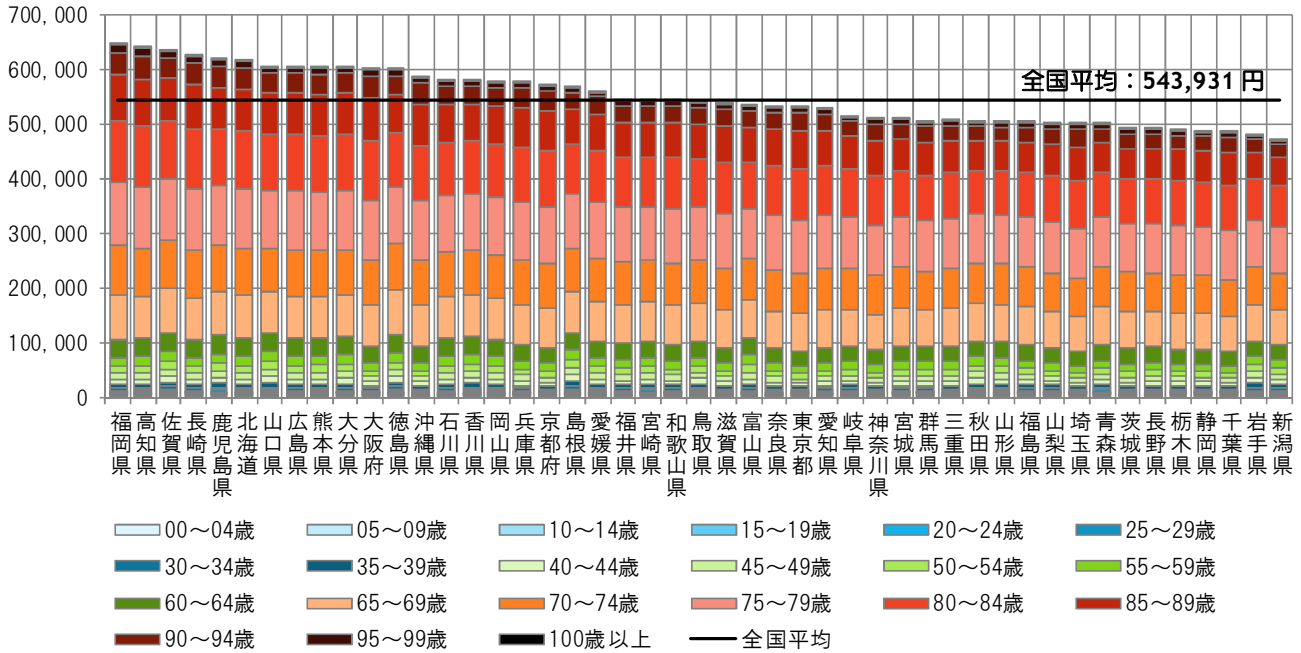


注) 各都道府県の地域差指数の全国平均からのかい離（地域差指数-1）を診療種別の寄与度に分解したものの。

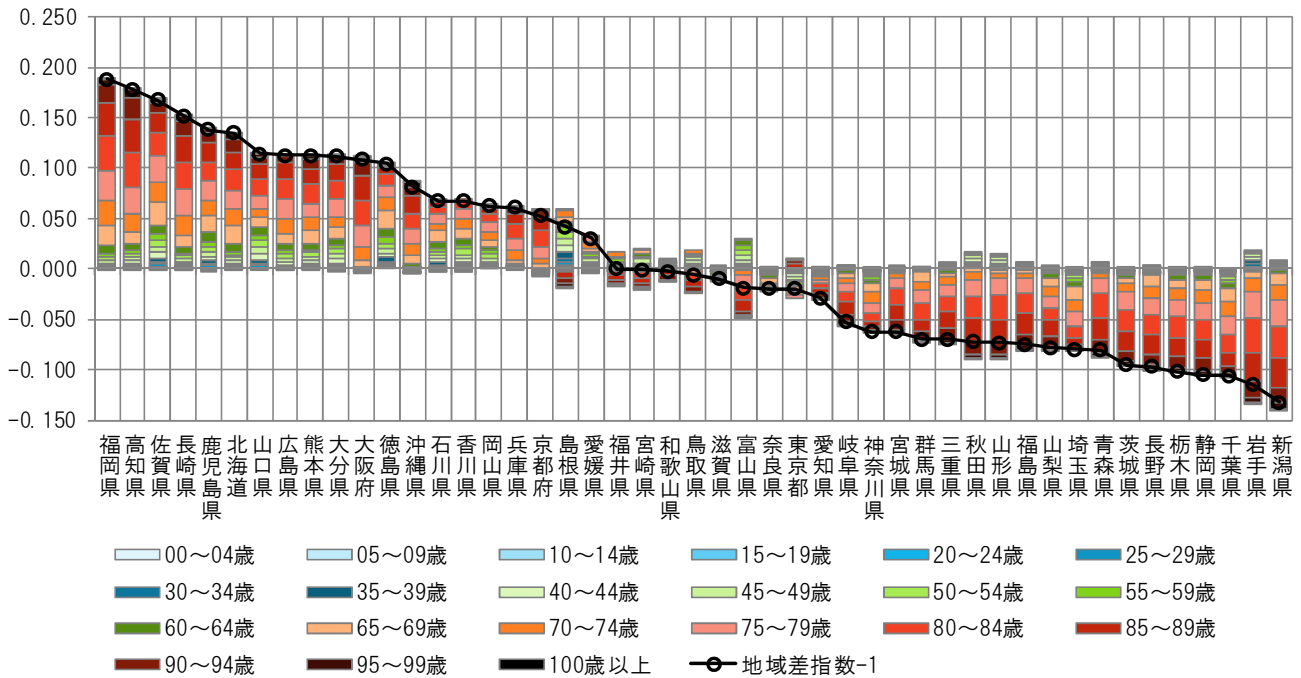
IV 市町村国民健康保険＋後期高齢者医療制度の地域差  
 (3) 地域差（診療種別計）に対する各種寄与

図表4-10 年齢階級別寄与度

< 1人当たり年齢調整後医療費の年齢階級別内訳 >



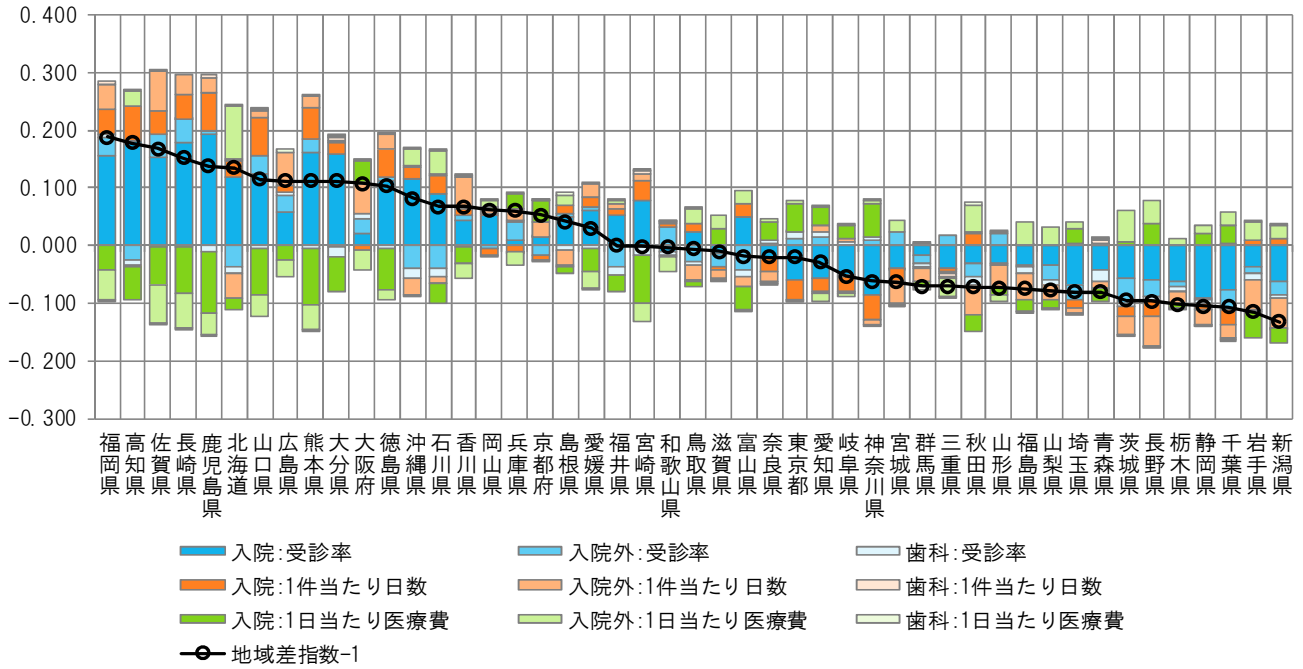
< 地域差指数の年齢階級別寄与度 >



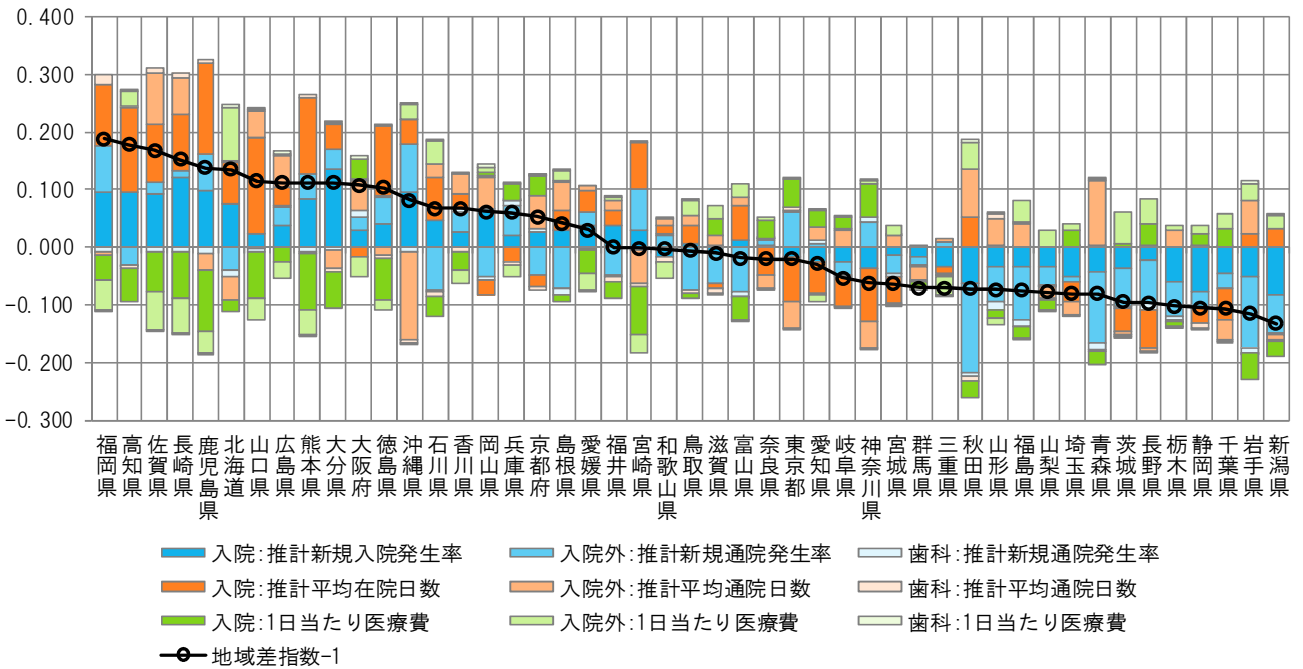
注) 各都道府県の地域差指数の全国平均からのかい離（地域差指数－1）を年齢階級別の寄与度に分解したものを。

図表4-11 三要素別寄与度

＜地域差指数の診療種別三要素別寄与度＞



＜地域差指数の診療種別新三要素別寄与度＞

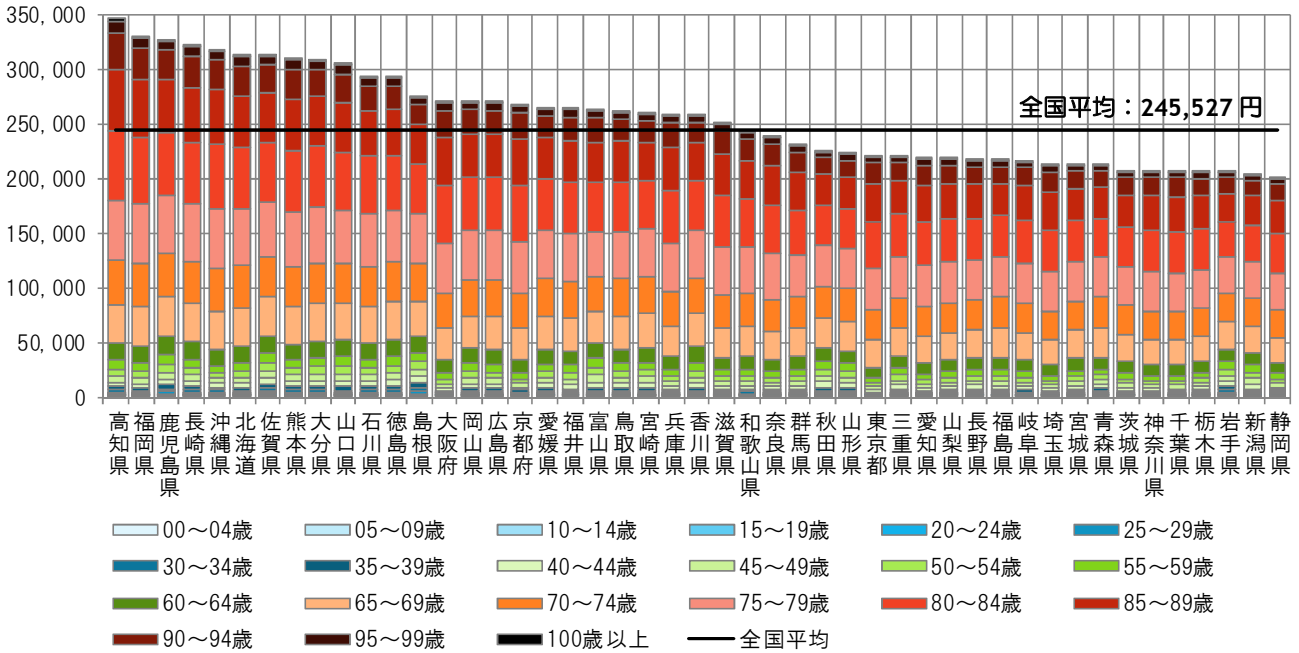


注) 各都道府県の地域差指数の全国平均からのかい離（地域差指数－1）を診療種別三要素別/新三要素別の寄与度に分解したものを。

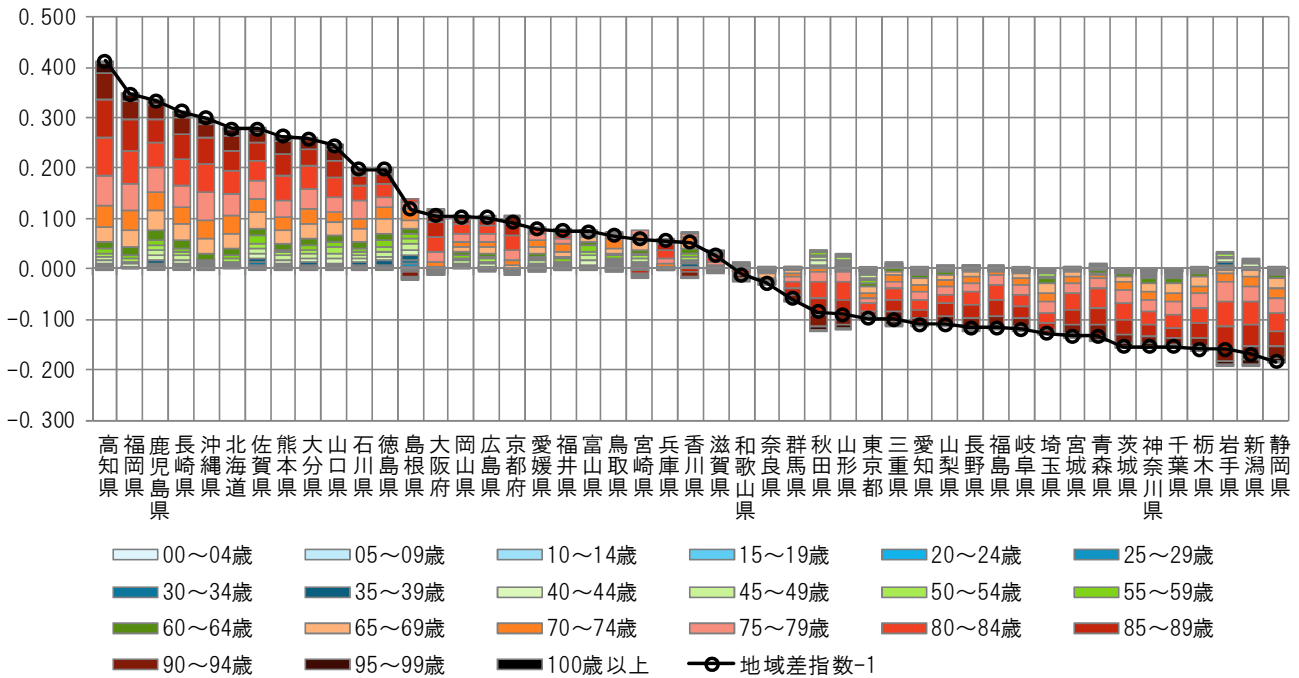
(4) 地域差（入院）に対する各種寄与

図表4-12 年齢階級別寄与度

< 1人当たり年齢調整後医療費の年齢階級別内訳 >



< 地域差指数の年齢階級別寄与度 >

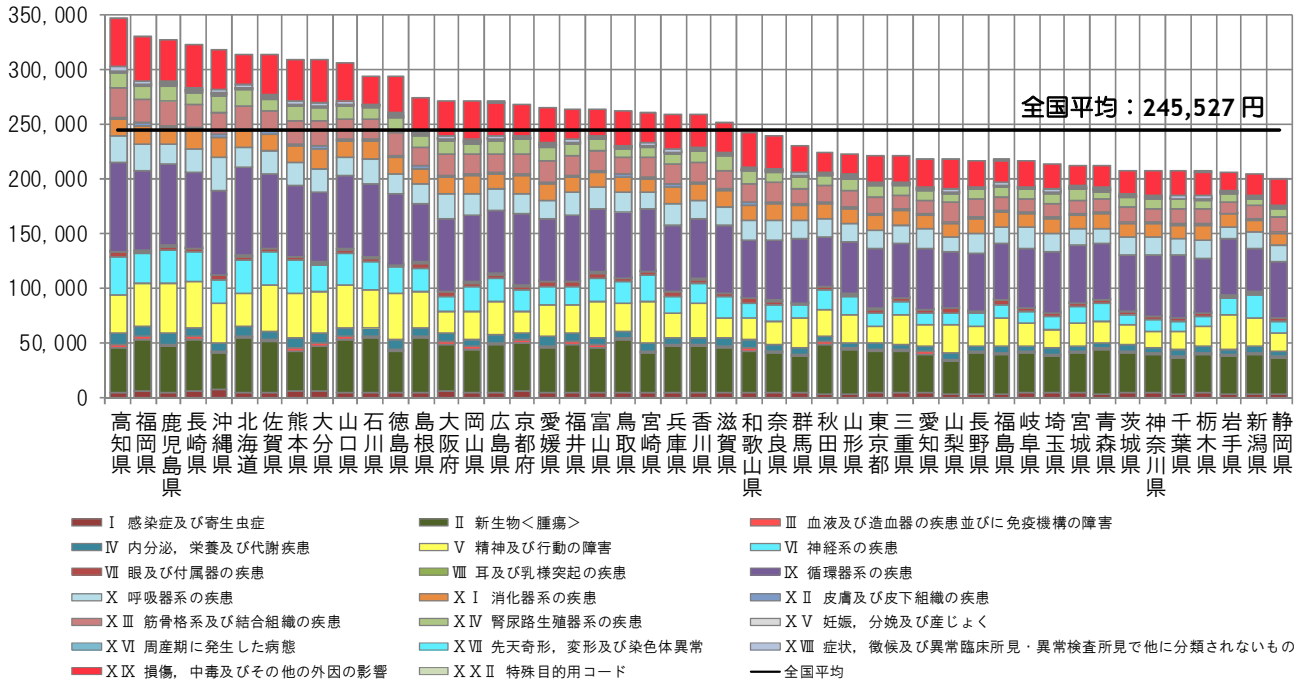


注) 各都道府県の地域差指数の全国平均からのかい離（地域差指数－1）を年齢階級別の寄与度に分解したもの。

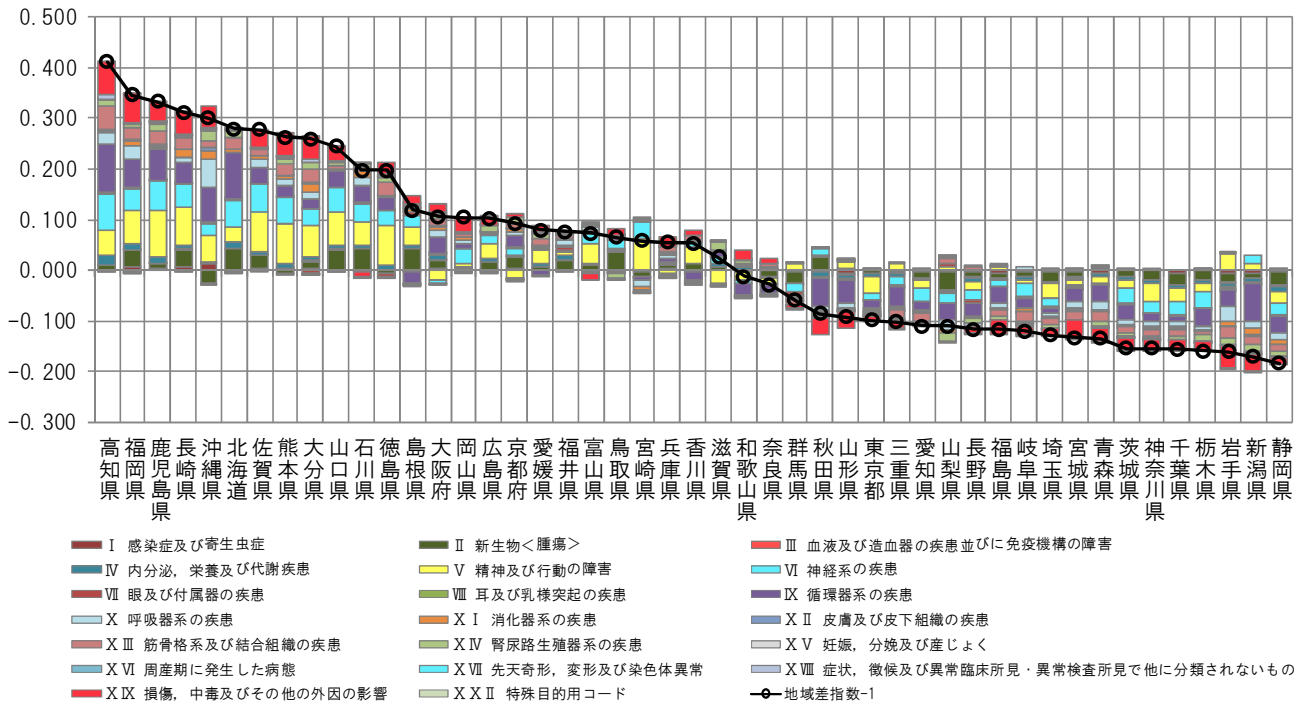
IV 市町村国民健康保険十後期高齢者医療制度の地域差  
 (4) 地域差(入院)に対する各種寄与

図表4-13 疾病分類別寄与度

< 1人当たり年齢調整後医療費の疾病分類別内訳 >



< 地域差指数の疾病分類別寄与度 >

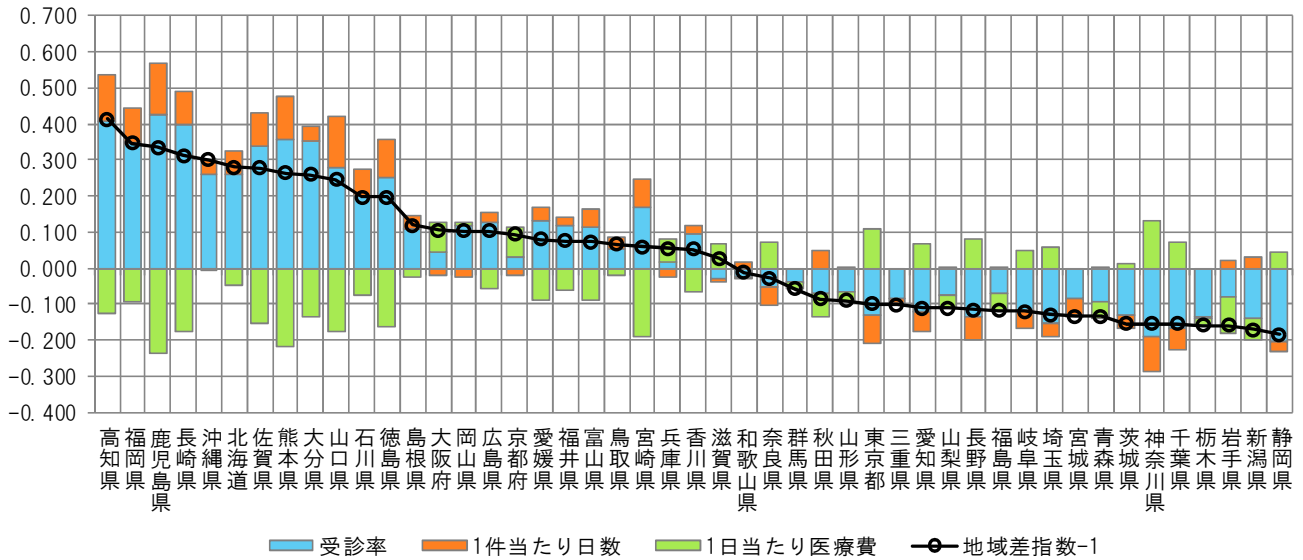


注) 各都道府県の地域差指数の全国平均からのかい離(地域差指数-1)を疾病分類別の寄与度に分解したものの。

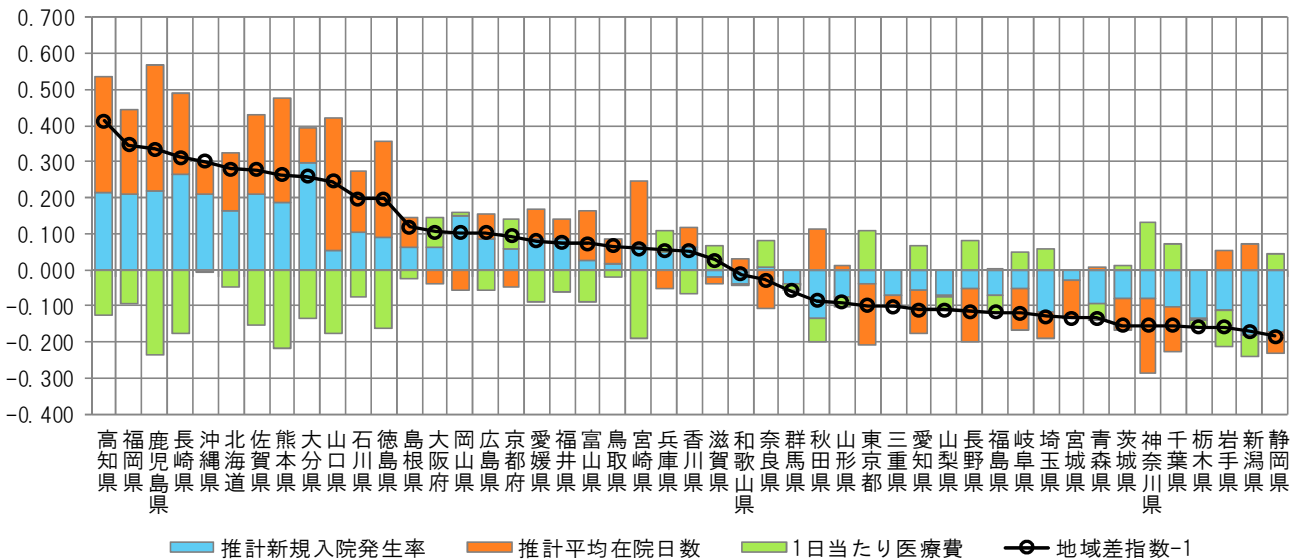
IV 市町村国民健康保険十後期高齢者医療制度の地域差  
 (4) 地域差(入院)に対する各種寄与

図表4-14 三要素別寄与度

<地域差指数の三要素別寄与度>



<地域差指数の新三要素別寄与度>

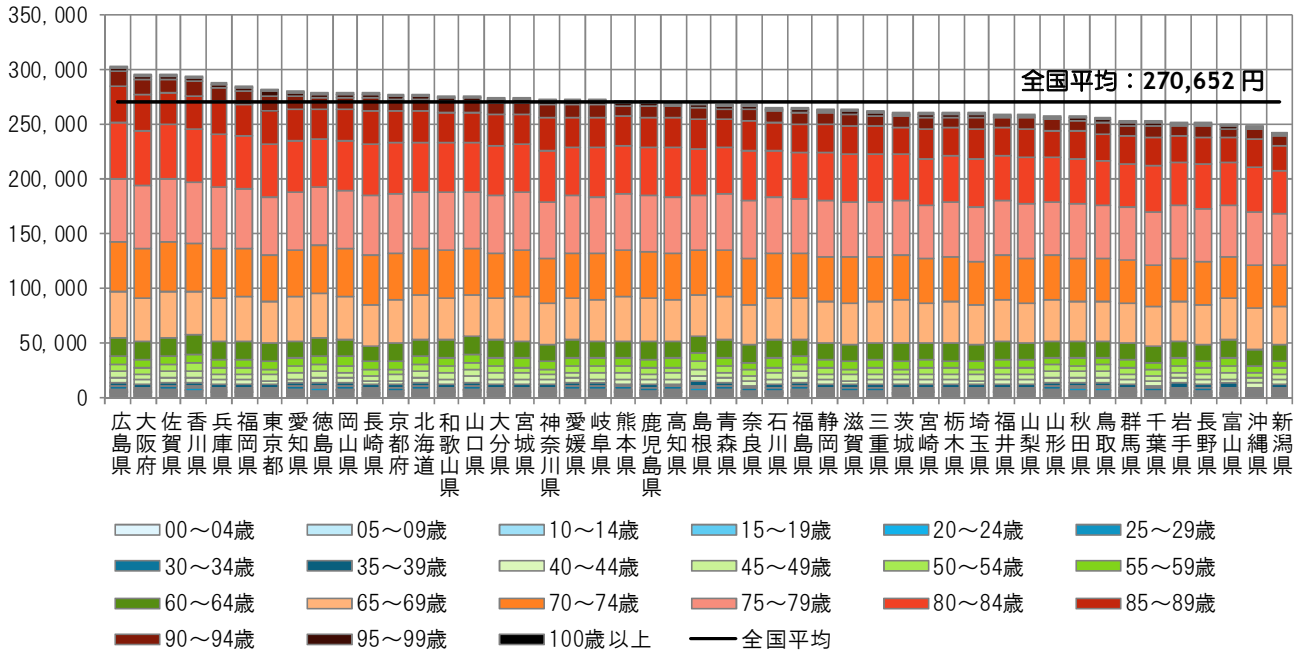


注) 各都道府県の地域差指数の全国平均からのかい離(地域差指数-1)を三要素別/新三要素別の寄与度に分解したものの。

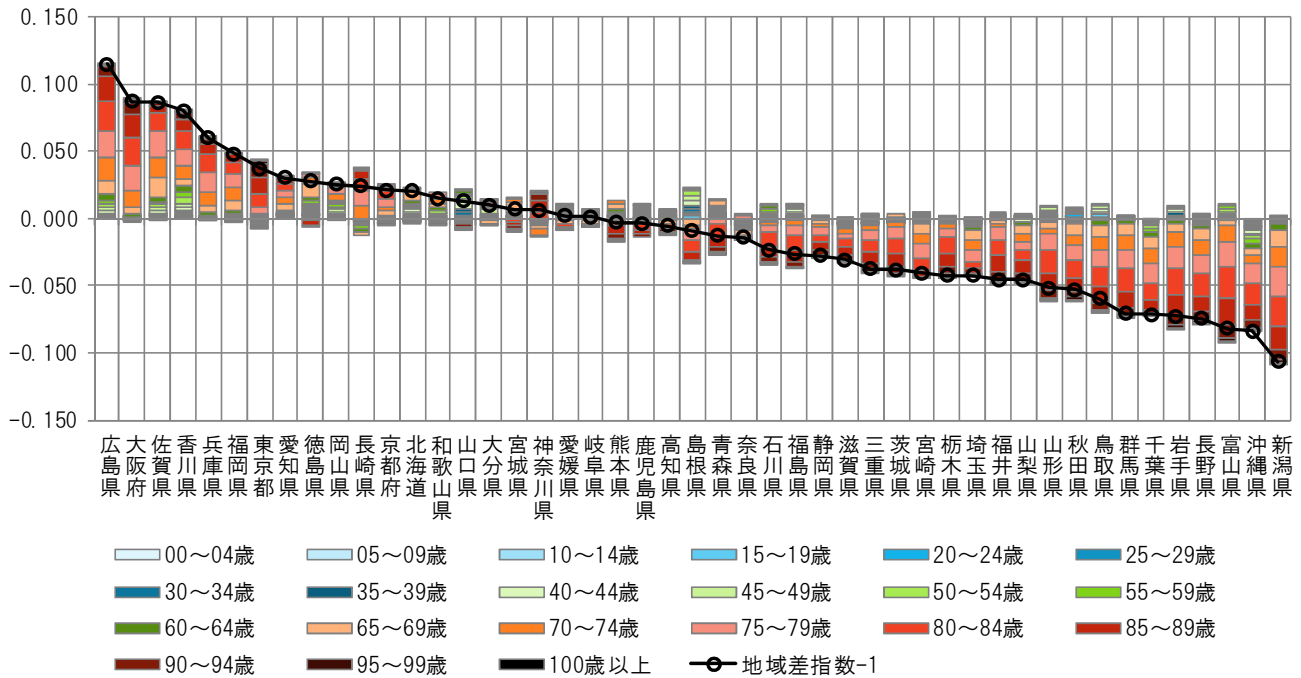
(5) 地域差（入院外）に対する各種寄与

図表4-15 年齢階級別寄与度

< 1人当たり年齢調整後医療費の年齢階級別内訳 >



< 地域差指数の年齢階級別寄与度 >

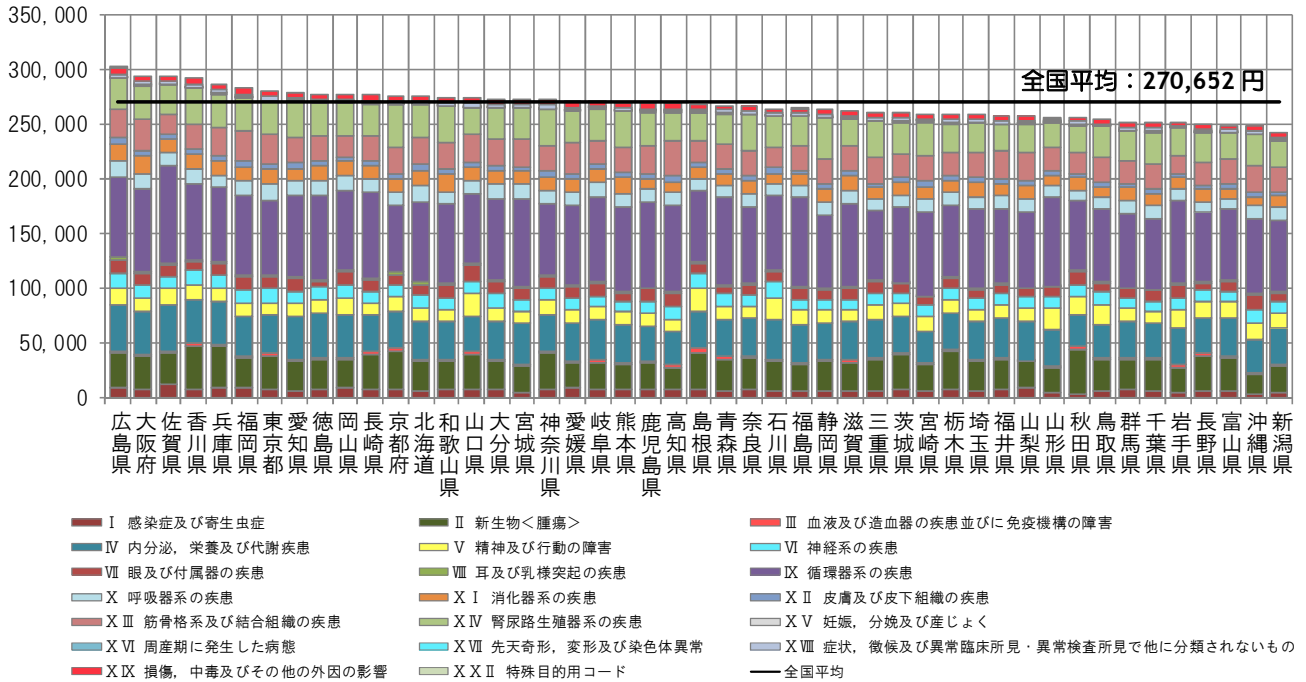


注) 各都道府県の地域差指数の全国平均からのかい離（地域差指数－1）を年齢階級別の寄与度に分解したものの。

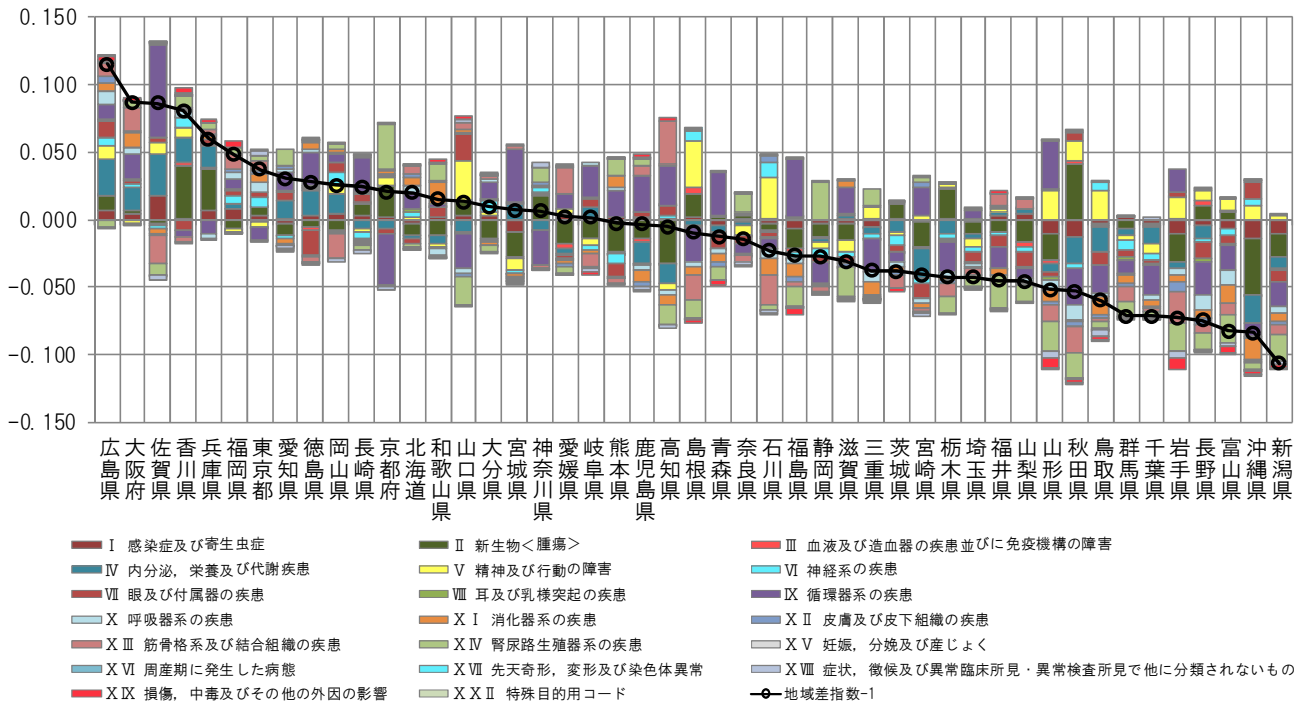
IV 市町村国民健康保険十後期高齢者医療制度の地域差  
 (5) 地域差(入院外)に対する各種寄与

図表4-16 疾病分類別寄与度

< 1人当たり年齢調整後医療費の疾病分類別内訳 >



< 地域差指数の疾病分類別寄与度 >



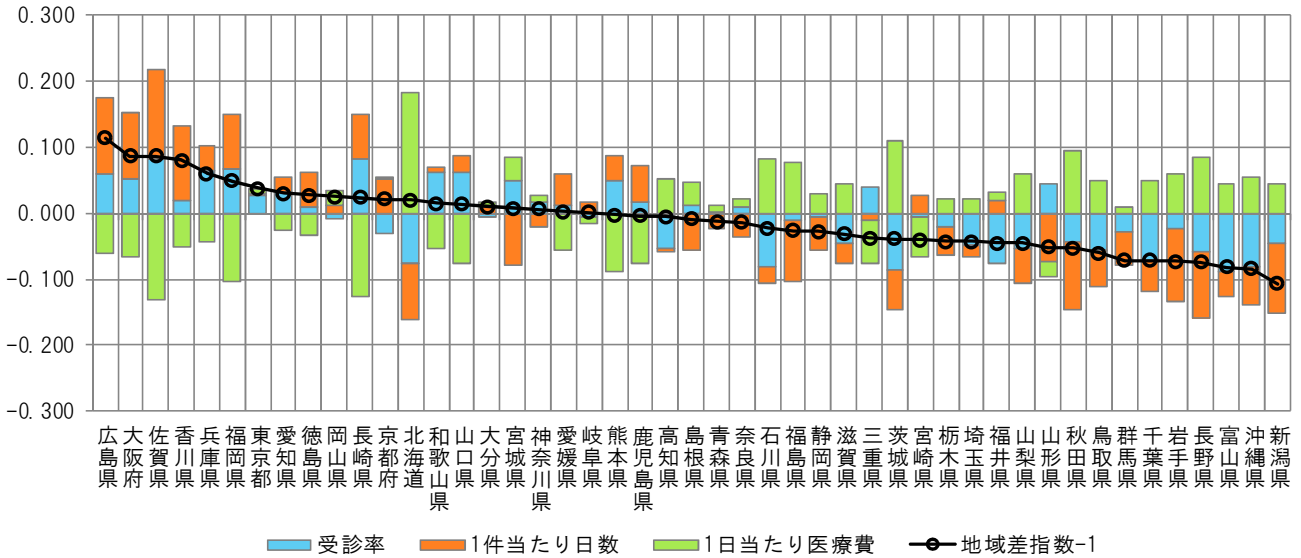
注) 各都道府県の地域差指数の全国平均からのかい離(地域差指数-1)を疾病分類別の寄与度に分解したもの。



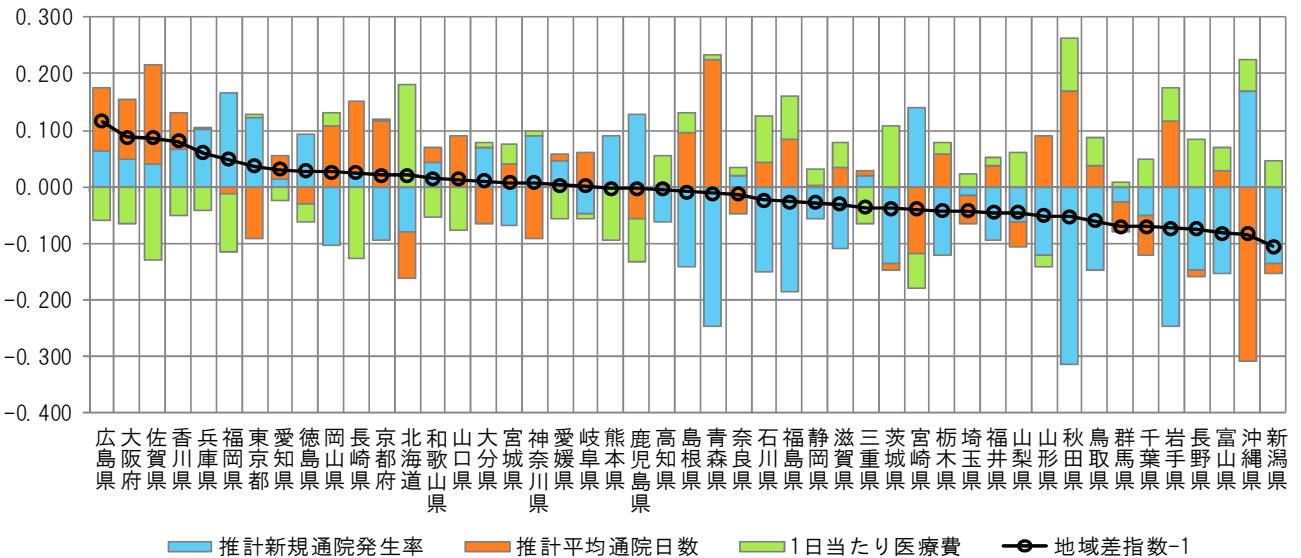
IV 市町村国民健康保険＋後期高齢者医療制度の地域差  
 (5) 地域差（入院外）に対する各種寄与

図表4-17 三要素別寄与度

<地域差指数の三要素別寄与度>



<地域差指数の新三要素別寄与度>

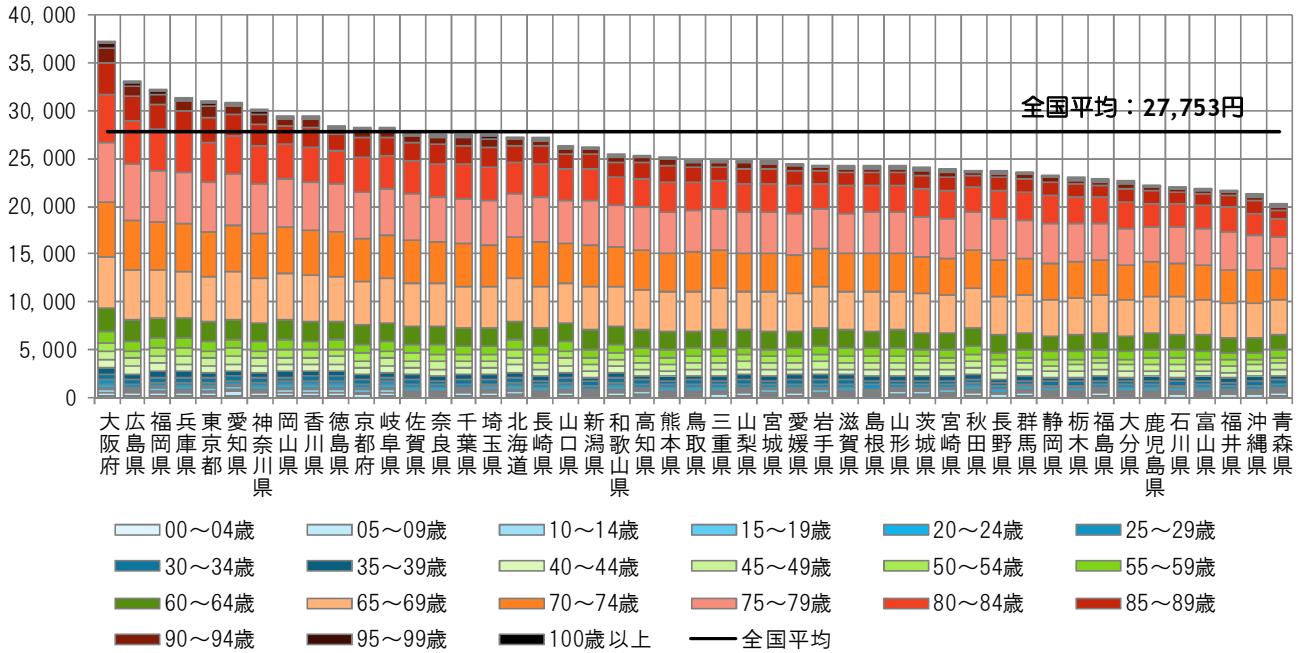


注) 各都道府県の地域差指数の全国平均からのかい離（地域差指数-1）を三要素別/新三要素別の寄与度に分解したものの。

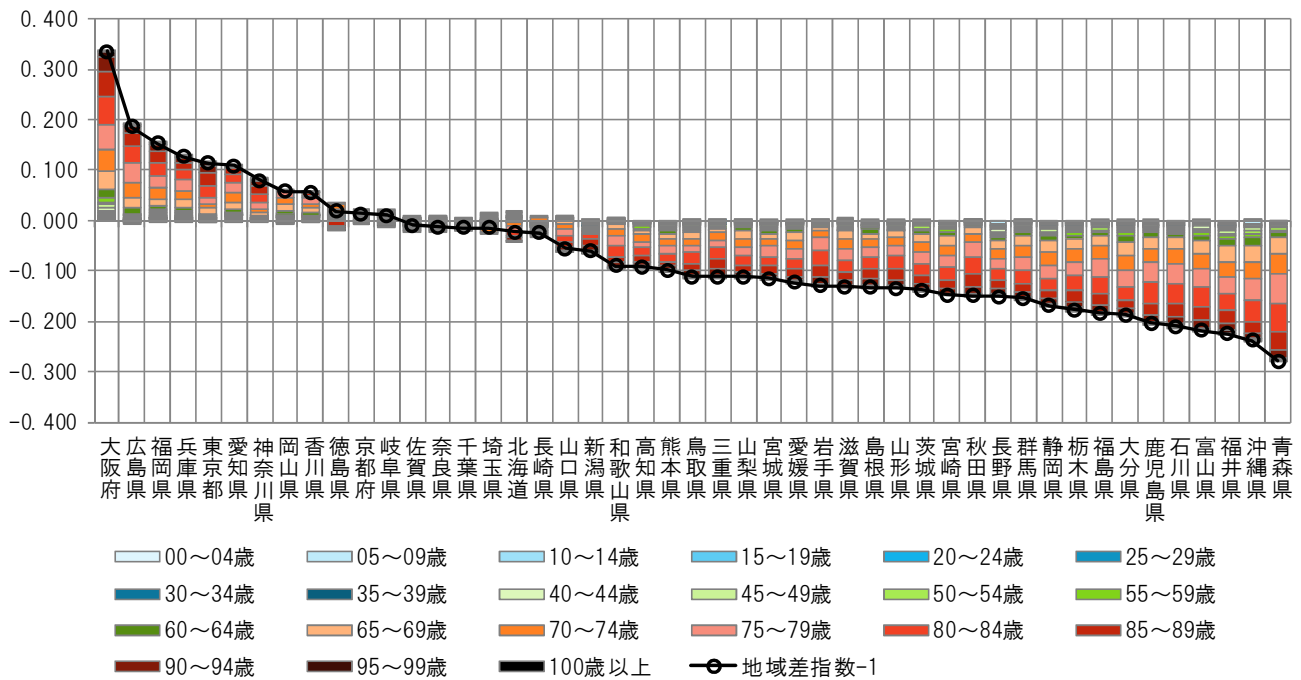
(6) 地域差（歯科）に対する各種寄与

図表4-18 年齢階級別寄与度

< 1人当たり年齢調整後医療費の年齢階級別内訳 >



< 地域差指数の年齢階級別寄与度 >

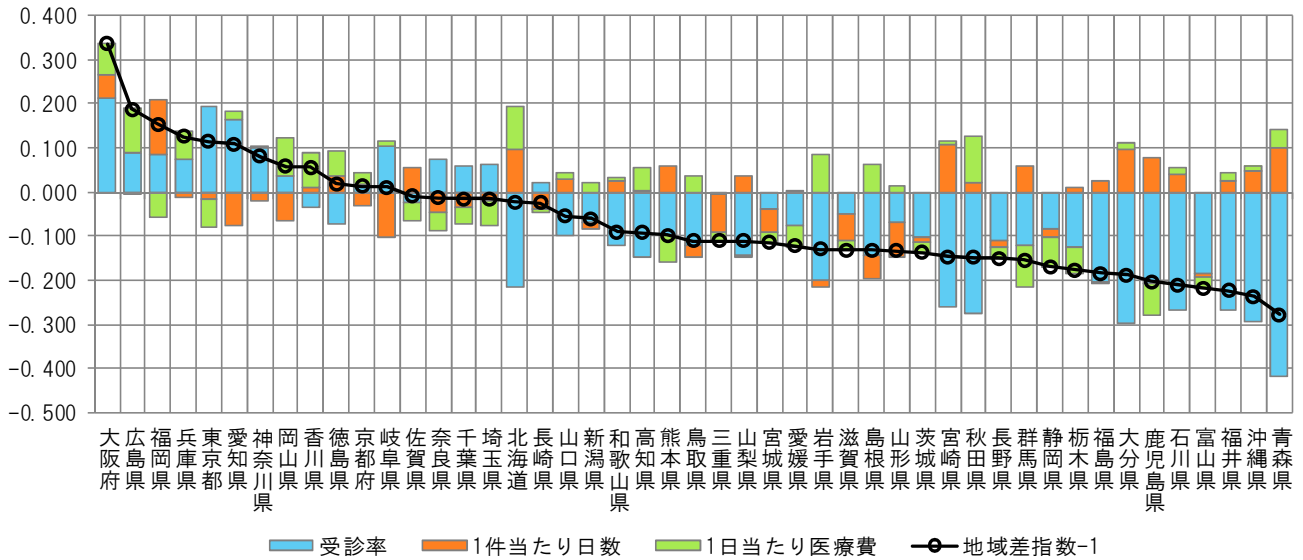


注) 各都道府県の地域差指数の全国平均からのかい離（地域差指数-1）を年齢階級別の寄与度に分解したものの。

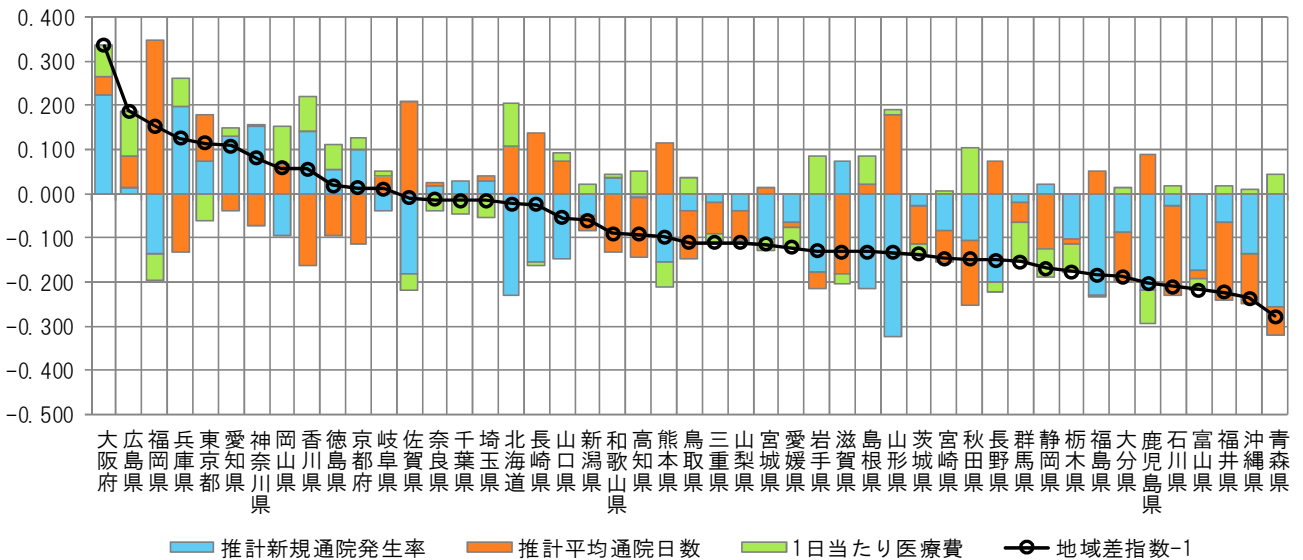
IV 市町村国民健康保険+後期高齢者医療制度の地域差  
 (6) 地域差(歯科)に対する各種寄与

図表4-19 三要素別寄与度

<地域差指数の三要素別寄与度>



<地域差指数の新三要素別寄与度>



注) 各都道府県の地域差指数の全国平均からのかい離(地域差指数-1)を三要素別/新三要素別の寄与度に分解したものの。