

## Ⅱ 市町村国民健康保険の地域差

### (1) 結果の概要

#### <都道府県別の地域差について>

- 1人当たり年齢調整後医療費を都道府県別に見ると、北海道と西日本が高く、東日本が低い傾向にある(図表2-2, 3, 6)。この傾向は、特に入院において見られる。
- 1人当たり年齢調整後医療費の地域差は、1人当たり実績医療費の地域差に比べ小さい(図表2-4)。
- 過去5年間の推移を見ると、1人当たり年齢調整後医療費の上位5都道府県、下位5都道府県は概ね変わらない(図表2-7)。最大最小比も概ね横ばいであるが、入院ではやや拡大、入院外ではやや縮小の傾向にある(図表2-8)。
- 診療種別の地域差指数を見ると、入院、歯科の地域差が大きく、入院外の地域差は比較的小さい(図表2-8)。

#### <都道府県別の地域差の各種寄与について>

- 地域差への寄与を診療種別に見ると、入院の寄与度が大きく、入院外及び歯科の寄与度は比較的小さい(図表2-9)。
- 地域差への寄与を年齢階級別に見ると、65歳以上の寄与度が比較的大きい(図表2-10)。この傾向は、入院、入院外、歯科のいずれの診療種別においても見られる(図表2-12, 15, 18)。
- 地域差への寄与を疾病分類別に見ると、入院では「V 精神及び行動の障害」の寄与度が大きく、入院外では「XIV 腎尿路生殖器系の疾患」「IX 循環器系の疾患」「II 新生物<腫瘍>」の寄与度が大きい(図表2-13, 16)。
- 地域差への寄与を新三要素別に見ると、地域差指数の高い都道府県では、推計新規入院発生率及び推計平均在院日数の寄与度がプラス、入院1日当たり医療費の寄与度がマイナスとなる傾向にある。ただし、大分県では推計新規入院発生率の寄与が大きく、山口県では推計平均在院日数の寄与が大きいなど、寄与度の大小については都道府県によって違いがある(図表2-11, 14)。

(2) 総括表

図表2-1 1人あたり実績医療費及び対全国比

	計			入院			入院外			歯科		
	円	対全国比	順位	円	対全国比	順位	円	対全国比	順位	円	対全国比	順位
全国平均	346,503	1.000	—	133,409	1.000	—	188,311	1.000	—	24,784	1.000	—
北海道	381,670	1.101	16	163,985	1.229	12	192,202	1.021	28	25,483	1.028	12
青森県	335,135	0.967	37	124,743	0.935	39	189,839	1.008	32	20,552	0.829	46
岩手県	360,097	1.039	24	141,259	1.059	23	194,366	1.032	23	24,471	0.987	19
宮城県	352,272	1.017	30	130,002	0.974	35	199,448	1.059	10	22,821	0.921	31
秋田県	382,040	1.103	15	156,986	1.177	19	200,609	1.065	8	24,444	0.986	21
山形県	363,102	1.048	23	144,035	1.080	22	195,216	1.037	20	23,852	0.962	24
福島県	339,413	0.980	34	130,116	0.975	34	187,378	0.995	35	21,919	0.884	38
茨城県	306,653	0.885	45	111,107	0.833	45	173,706	0.922	46	21,841	0.881	39
栃木県	317,728	0.917	43	115,669	0.867	42	180,705	0.960	41	21,353	0.862	44
群馬県	324,770	0.937	40	125,270	0.939	37	177,701	0.944	44	21,798	0.880	40
埼玉県	318,232	0.918	42	112,473	0.843	44	181,983	0.966	39	23,776	0.959	25
千葉県	319,416	0.922	41	114,768	0.860	43	180,376	0.958	42	24,271	0.979	22
東京都	304,588	0.879	46	105,731	0.793	47	174,332	0.926	45	24,525	0.990	18
神奈川県	330,183	0.953	39	116,086	0.870	41	188,461	1.001	33	25,636	1.034	11
新潟県	355,344	1.026	27	139,560	1.046	24	190,333	1.011	31	25,452	1.027	13
富山県	370,764	1.070	19	155,969	1.169	20	192,422	1.022	25	22,373	0.903	34
石川県	394,704	1.139	12	174,530	1.308	8	198,155	1.052	13	22,019	0.888	37
福井県	382,510	1.104	14	161,799	1.213	14	199,735	1.061	9	20,976	0.846	45
山梨県	334,424	0.965	38	125,120	0.938	38	186,645	0.991	36	22,659	0.914	33
長野県	339,156	0.979	35	130,336	0.977	33	186,513	0.990	37	22,307	0.900	35
岐阜県	350,846	1.013	31	127,394	0.955	36	197,467	1.049	16	25,985	1.048	9
静岡県	337,357	0.974	36	120,277	0.902	40	195,395	1.038	19	21,685	0.875	41
愛知県	315,722	0.911	44	107,635	0.807	46	181,213	0.962	40	26,874	1.084	6
三重県	358,933	1.036	25	137,395	1.030	29	197,418	1.048	17	24,121	0.973	23
滋賀県	352,278	1.017	29	138,027	1.035	27	191,222	1.015	30	23,028	0.929	30
京都府	356,379	1.028	26	137,907	1.034	28	193,413	1.027	24	25,059	1.011	14
大阪府	354,432	1.023	28	132,582	0.994	31	192,036	1.020	29	29,814	1.203	1
兵庫県	365,573	1.055	21	138,905	1.041	25	199,088	1.057	11	27,580	1.113	4
奈良県	343,427	0.991	33	130,939	0.981	32	187,649	0.996	34	24,839	1.002	15
和歌山県	350,195	1.011	32	134,176	1.006	30	192,289	1.021	27	23,730	0.957	26
鳥取県	376,896	1.088	18	160,841	1.206	16	192,402	1.022	26	23,652	0.954	28
島根県	430,426	1.242	2	189,482	1.420	2	216,482	1.150	3	24,461	0.987	20
岡山県	401,893	1.160	9	163,831	1.228	13	210,302	1.117	5	27,759	1.120	3
広島県	397,049	1.146	10	155,351	1.164	21	212,822	1.130	4	28,877	1.165	2
山口県	430,871	1.243	1	187,976	1.409	4	217,086	1.153	2	25,809	1.041	10
徳島県	395,023	1.140	11	173,638	1.302	9	194,795	1.034	22	26,591	1.073	7
香川県	414,938	1.198	4	168,391	1.262	10	219,300	1.165	1	27,246	1.099	5
愛媛県	380,134	1.097	17	159,219	1.193	17	197,813	1.050	14	23,103	0.932	29
高知県	406,172	1.172	8	184,883	1.386	7	197,613	1.049	15	23,677	0.955	27
福岡県	364,133	1.051	22	157,684	1.182	18	179,874	0.955	43	26,575	1.072	8
佐賀県	419,800	1.212	3	185,231	1.388	6	209,785	1.114	6	24,784	1.000	16
長崎県	406,939	1.174	7	186,541	1.398	5	195,835	1.040	18	24,562	0.991	17
熊本県	385,983	1.114	13	168,193	1.261	11	195,122	1.036	21	22,667	0.915	32
大分県	414,188	1.195	5	188,437	1.412	3	204,342	1.085	7	21,408	0.864	43
宮崎県	367,718	1.061	20	160,959	1.207	15	184,737	0.981	38	22,022	0.889	36
鹿児島県	413,699	1.194	6	193,633	1.451	1	198,452	1.054	12	21,615	0.872	42
沖縄県	300,467	0.867	47	138,694	1.040	26	144,085	0.765	47	17,688	0.714	47

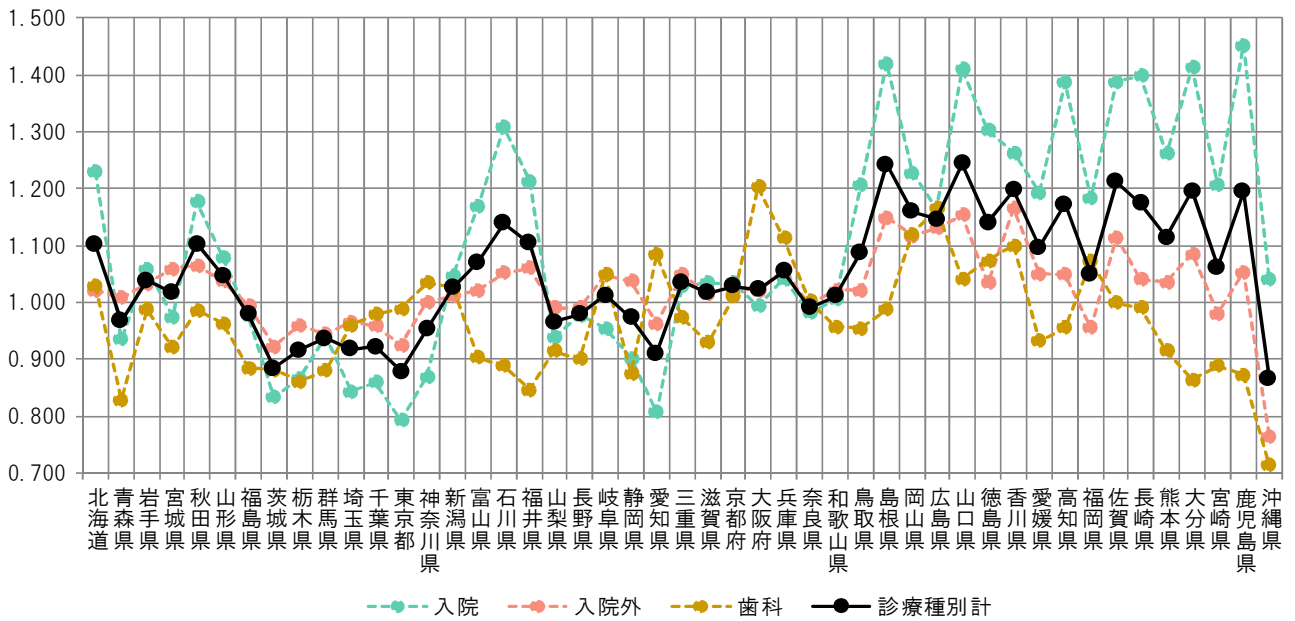
Ⅱ 市町村国民健康保険の地域差  
(2) 総括表

図表2-2 1人当たり年齢調整後医療費及び地域差指数

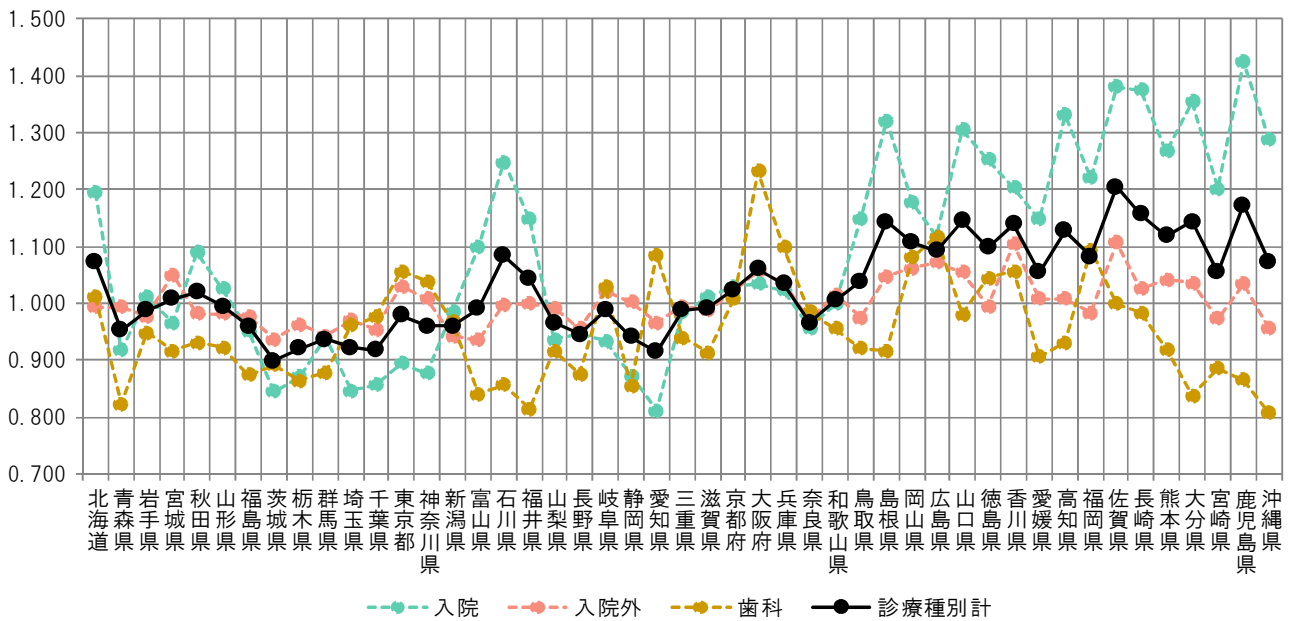
	計			入院			入院外			歯科		
	円	地域差指数	順位	円	地域差指数	順位	円	地域差指数	順位	円	地域差指数	順位
全国平均	346,503	1.000	—	133,409	1.000	—	188,311	1.000	—	24,784	1.000	—
北海道	371,443	1.072	16	159,246	1.194	15	187,138	0.994	27	25,060	1.011	12
青森県	330,003	0.952	39	122,459	0.918	39	187,155	0.994	26	20,389	0.823	45
岩手県	342,222	0.988	30	134,773	1.010	28	183,955	0.977	34	23,493	0.948	22
宮城県	349,406	1.008	25	128,837	0.966	32	197,864	1.051	7	22,705	0.916	29
秋田県	353,242	1.019	24	145,289	1.089	22	184,872	0.982	32	23,081	0.931	24
山形県	344,742	0.995	27	136,873	1.026	25	185,025	0.983	31	22,844	0.922	26
福島県	332,715	0.960	38	126,934	0.951	34	184,111	0.978	33	21,670	0.874	38
茨城県	311,306	0.898	47	112,825	0.846	46	176,377	0.937	46	22,104	0.892	34
栃木県	319,064	0.921	44	116,262	0.871	43	181,392	0.963	40	21,410	0.864	40
群馬県	324,622	0.937	42	125,452	0.940	36	177,408	0.942	44	21,762	0.878	36
埼玉県	319,328	0.922	43	112,928	0.846	45	182,580	0.970	37	23,820	0.961	20
千葉県	318,107	0.918	45	114,312	0.857	44	179,615	0.954	43	24,180	0.976	18
東京都	339,319	0.979	33	119,258	0.894	40	193,902	1.030	13	26,158	1.055	8
神奈川県	332,789	0.960	37	117,093	0.878	41	189,951	1.009	18	25,746	1.039	10
新潟県	332,866	0.961	36	131,500	0.986	30	177,400	0.942	45	23,966	0.967	19
富山県	343,382	0.991	29	146,476	1.098	21	176,066	0.935	47	20,839	0.841	43
石川県	375,614	1.084	13	166,601	1.249	11	187,790	0.997	23	21,223	0.856	41
福井県	361,620	1.044	20	153,120	1.148	18	188,314	1.000	22	20,186	0.814	46
山梨県	334,506	0.965	35	125,055	0.937	37	186,756	0.992	28	22,695	0.916	31
長野県	327,708	0.946	40	126,165	0.946	35	179,829	0.955	42	21,714	0.876	37
岐阜県	342,168	0.987	32	124,486	0.933	38	192,188	1.021	16	25,494	1.029	11
静岡県	326,160	0.941	41	116,388	0.872	42	188,590	1.001	21	21,181	0.855	42
愛知県	317,123	0.915	46	108,294	0.812	47	181,920	0.966	39	26,910	1.086	5
三重県	342,180	0.988	31	131,437	0.985	31	187,468	0.996	24	23,275	0.939	23
滋賀県	343,507	0.991	28	134,807	1.010	27	186,043	0.988	29	22,657	0.914	32
京都府	354,985	1.024	23	137,318	1.029	24	192,667	1.023	15	25,000	1.009	13
大阪府	367,670	1.061	17	138,030	1.035	23	199,116	1.057	5	30,524	1.232	1
兵庫県	358,606	1.035	22	136,348	1.022	26	195,054	1.036	10	27,204	1.098	3
奈良県	334,717	0.966	34	127,747	0.958	33	182,564	0.969	38	24,406	0.985	15
和歌山県	348,209	1.005	26	133,274	0.999	29	191,237	1.016	17	23,698	0.956	21
鳥取県	359,768	1.038	21	153,327	1.149	17	183,614	0.975	35	22,826	0.921	27
島根県	396,135	1.143	6	176,155	1.320	6	197,276	1.048	8	22,704	0.916	30
岡山県	383,698	1.107	10	157,007	1.177	16	199,920	1.062	4	26,770	1.080	6
広島県	378,647	1.093	12	148,947	1.116	20	202,006	1.073	3	27,693	1.117	2
山口県	396,897	1.145	4	174,103	1.305	7	198,492	1.054	6	24,301	0.981	17
徳島県	380,359	1.098	11	167,005	1.252	10	187,466	0.996	25	25,888	1.045	9
香川県	394,535	1.139	7	160,467	1.203	13	207,889	1.104	2	26,180	1.056	7
愛媛県	365,278	1.054	19	153,021	1.147	19	189,785	1.008	20	22,473	0.907	33
高知県	390,585	1.127	8	177,611	1.331	5	189,917	1.009	19	23,057	0.930	25
福岡県	375,139	1.083	14	162,853	1.221	12	185,173	0.983	30	27,114	1.094	4
佐賀県	417,349	1.204	1	184,256	1.381	2	208,335	1.106	1	24,758	0.999	14
長崎県	400,902	1.157	3	183,408	1.375	3	193,127	1.026	14	24,368	0.983	16
熊本県	387,739	1.119	9	168,933	1.266	9	196,010	1.041	9	22,796	0.920	28
大分県	396,370	1.144	5	180,630	1.354	4	194,981	1.035	11	20,759	0.838	44
宮崎県	365,375	1.054	18	160,264	1.201	14	183,146	0.973	36	21,965	0.886	35
鹿児島県	406,256	1.172	2	190,066	1.425	1	194,758	1.034	12	21,432	0.865	39
沖縄県	371,540	1.072	15	171,701	1.287	8	179,837	0.955	41	20,002	0.807	47

図表2-3 1人当たり医療費の地域差

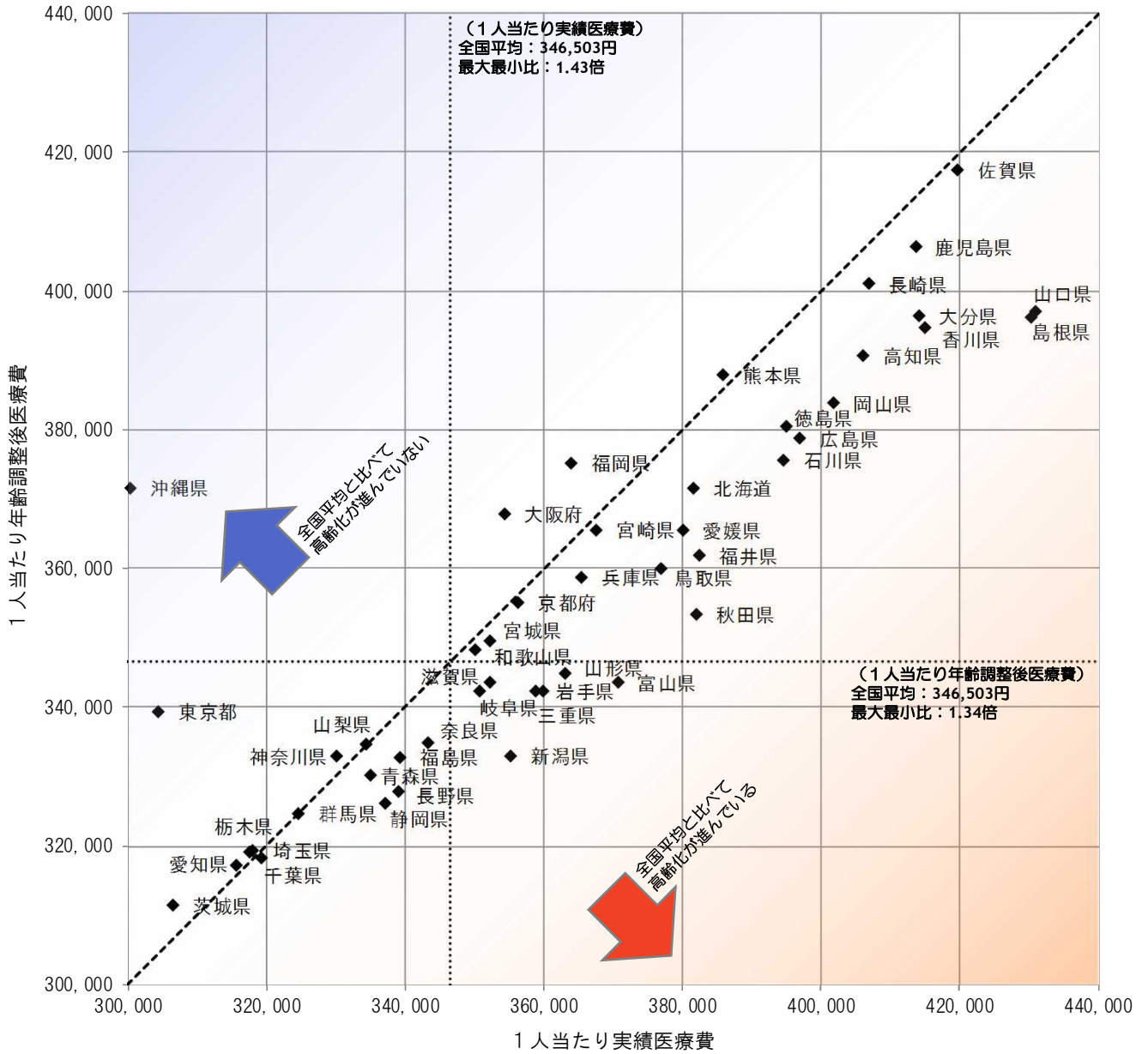
<対全国比（1人当たり実績医療費）>



<地域差指数（1人当たり年齢調整後医療費）>

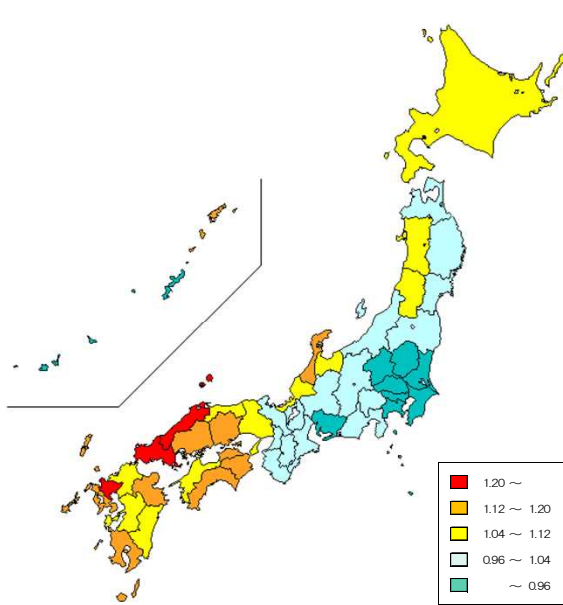


図表2-4 1人当たり実績医療費と年齢調整後医療費の関係

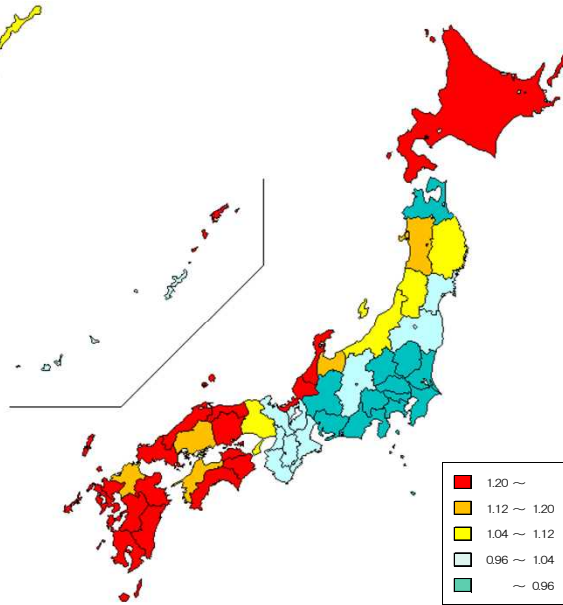


図表2-5 医療費マップ（対全国比（1人あたり実績医療費））

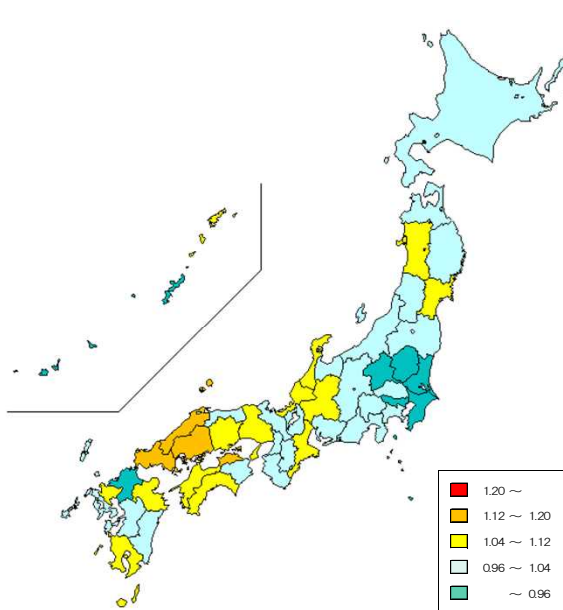
<診療種別計>



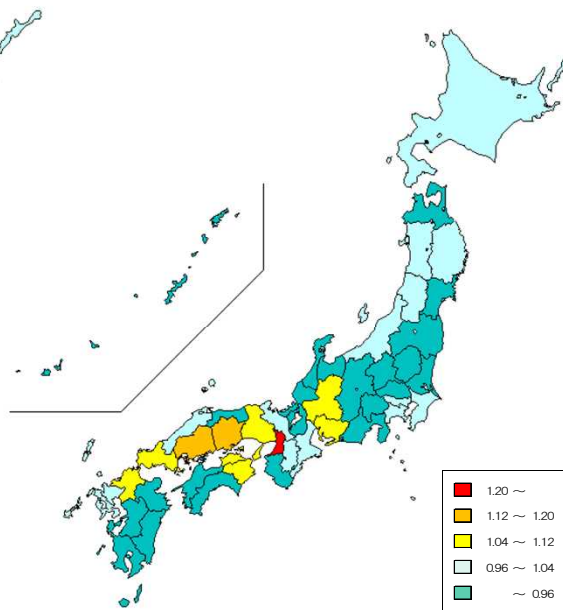
<入院>



<入院外>

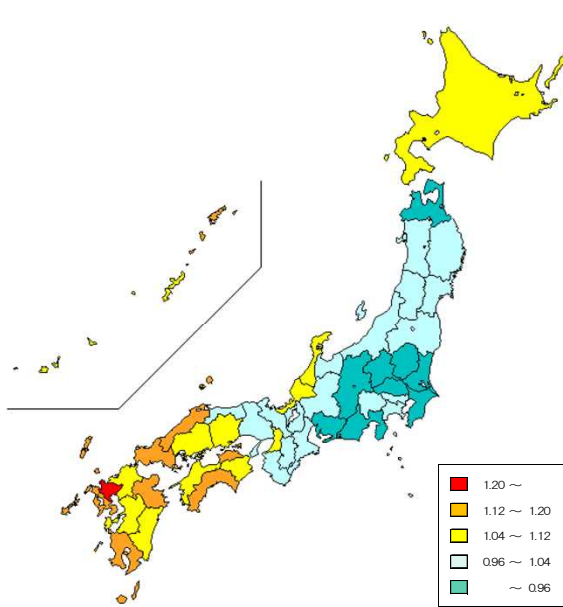


<歯科>

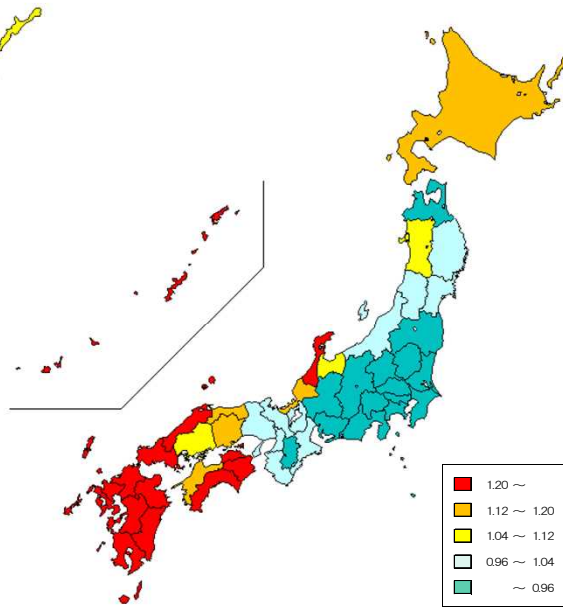


図表2-6 医療費マップ（地域差指数（1人当たり年齢調整後医療費））

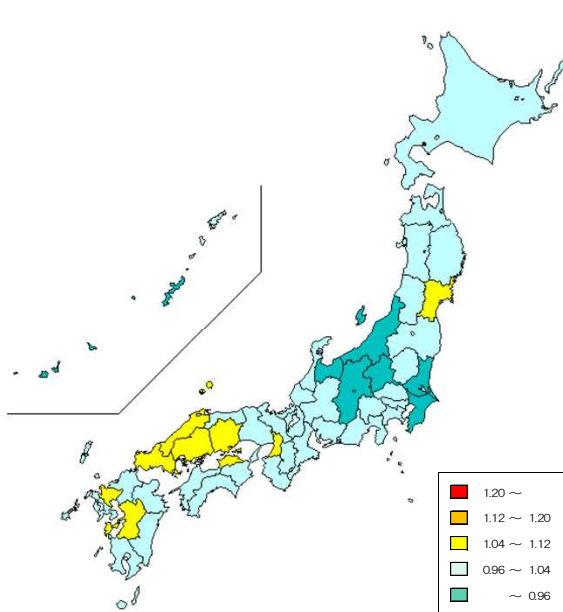
<診療種別計>



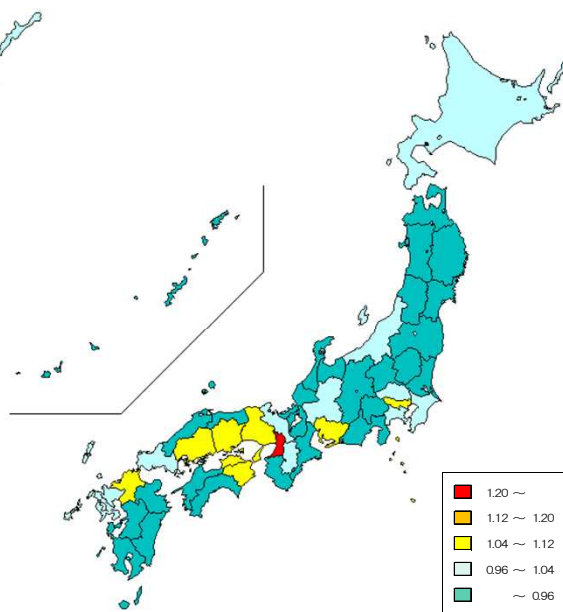
<入院>



<入院外>



<歯科>



図表2-7 1人当たり年齢調整後医療費の上位及び下位5都道府県の推移

	上位5都道府県									
	1位		2位		3位		4位		5位	
平成24年度 (2012年度)	佐賀県	366,549円 1.182	長崎県	362,545円 1.169	香川県	358,439円 1.156	鹿児島県	355,472円 1.146	大分県	353,322円 1.139
平成25年度 (2013年度)	佐賀県	378,893円 1.189	長崎県	372,319円 1.168	鹿児島県	368,019円 1.155	香川県	367,567円 1.153	大分県	364,127円 1.142
平成26年度 (2014年度)	佐賀県	392,635円 1.199	長崎県	382,023円 1.167	鹿児島県	380,809円 1.163	香川県	380,365円 1.162	大分県	377,664円 1.153
平成27年度 (2015年度)	佐賀県	412,503円 1.201	鹿児島県	402,456円 1.172	長崎県	399,212円 1.162	大分県	396,644円 1.155	香川県	396,288円 1.154
平成28年度 (2016年度)	佐賀県	417,349円 1.204	鹿児島県	406,256円 1.172	長崎県	400,902円 1.157	山口県	396,897円 1.145	大分県	396,370円 1.144

	下位5都道府県									
	47位		46位		45位		44位		43位	
平成24年度 (2012年度)	茨城県	277,823円 0.896	千葉県	278,403円 0.898	埼玉県	283,469円 0.914	栃木県	284,185円 0.917	静岡県	285,714円 0.921
平成25年度 (2013年度)	茨城県	284,794円 0.894	千葉県	287,595円 0.902	埼玉県	292,003円 0.916	栃木県	292,889円 0.919	愛知県	294,509円 0.924
平成26年度 (2014年度)	茨城県	292,505円 0.893	千葉県	297,999円 0.910	埼玉県	300,262円 0.917	愛知県	300,455円 0.918	栃木県	300,463円 0.918
平成27年度 (2015年度)	茨城県	306,916円 0.894	千葉県	313,422円 0.912	愛知県	314,300円 0.915	埼玉県	315,554円 0.919	栃木県	315,639円 0.919
平成28年度 (2016年度)	茨城県	311,306円 0.898	愛知県	317,123円 0.915	千葉県	318,107円 0.918	栃木県	319,064円 0.921	埼玉県	319,328円 0.922

注) 上段：1人当たり年齢調整後医療費、下段：地域差指数

図表2-8 診療種別最大・最小の推移

	計					入院				
	最大		最小		最大/最小	最大		最小		最大/最小
平成24年度 (2012年度)	佐賀県	366,549円 1.182	茨城県	277,823円 0.896	1.32倍	鹿児島県	167,577円 1.394	愛知県	98,679円 0.821	1.70倍
平成25年度 (2013年度)	佐賀県	378,893円 1.189	茨城県	284,794円 0.894	1.33倍	鹿児島県	171,728円 1.399	愛知県	100,617円 0.819	1.71倍
平成26年度 (2014年度)	佐賀県	392,635円 1.199	茨城県	292,505円 0.893	1.34倍	鹿児島県	177,188円 1.405	愛知県	102,358円 0.812	1.73倍
平成27年度 (2015年度)	佐賀県	412,503円 1.201	茨城県	306,916円 0.894	1.34倍	鹿児島県	186,164円 1.426	愛知県	105,551円 0.809	1.76倍
平成28年度 (2016年度)	佐賀県	417,349円 1.204	茨城県	311,306円 0.898	1.34倍	鹿児島県	190,066円 1.425	愛知県	108,294円 0.812	1.76倍

	入院外					歯科				
	最大		最小		最大/最小	最大		最小		最大/最小
平成24年度 (2012年度)	広島県	187,392円 1.126	群馬県	153,905円 0.924	1.22倍	大阪府	28,577円 1.221	沖縄県	18,386円 0.786	1.55倍
平成25年度 (2013年度)	広島県	191,400円 1.111	群馬県	159,883円 0.928	1.20倍	大阪府	29,128円 1.230	沖縄県	18,957円 0.801	1.54倍
平成26年度 (2014年度)	香川県	198,015円 1.118	群馬県	164,728円 0.930	1.20倍	大阪府	29,844円 1.230	沖縄県	19,612円 0.808	1.52倍
平成27年度 (2015年度)	香川県	211,612円 1.124	富山県	176,792円 0.939	1.20倍	大阪府	30,326円 1.231	沖縄県	19,741円 0.802	1.54倍
平成28年度 (2016年度)	佐賀県	208,335円 1.106	富山県	176,066円 0.935	1.18倍	大阪府	30,524円 1.232	沖縄県	20,002円 0.807	1.53倍

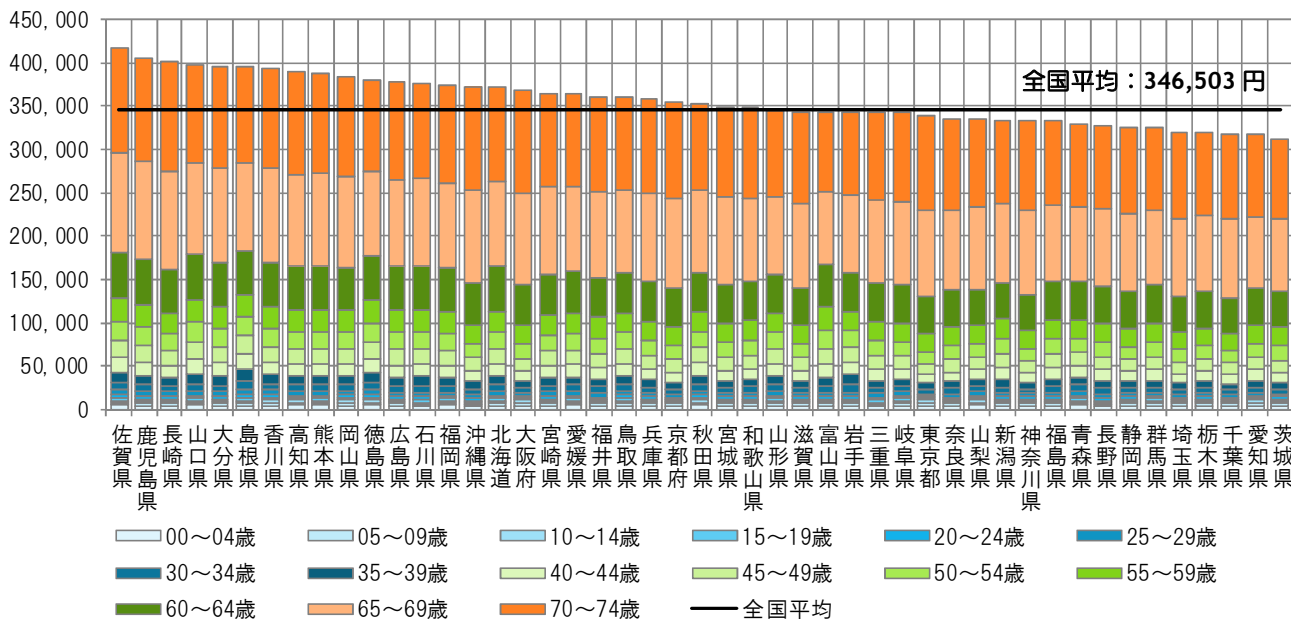
注) 上段：1人当たり年齢調整後医療費、下段：地域差指数



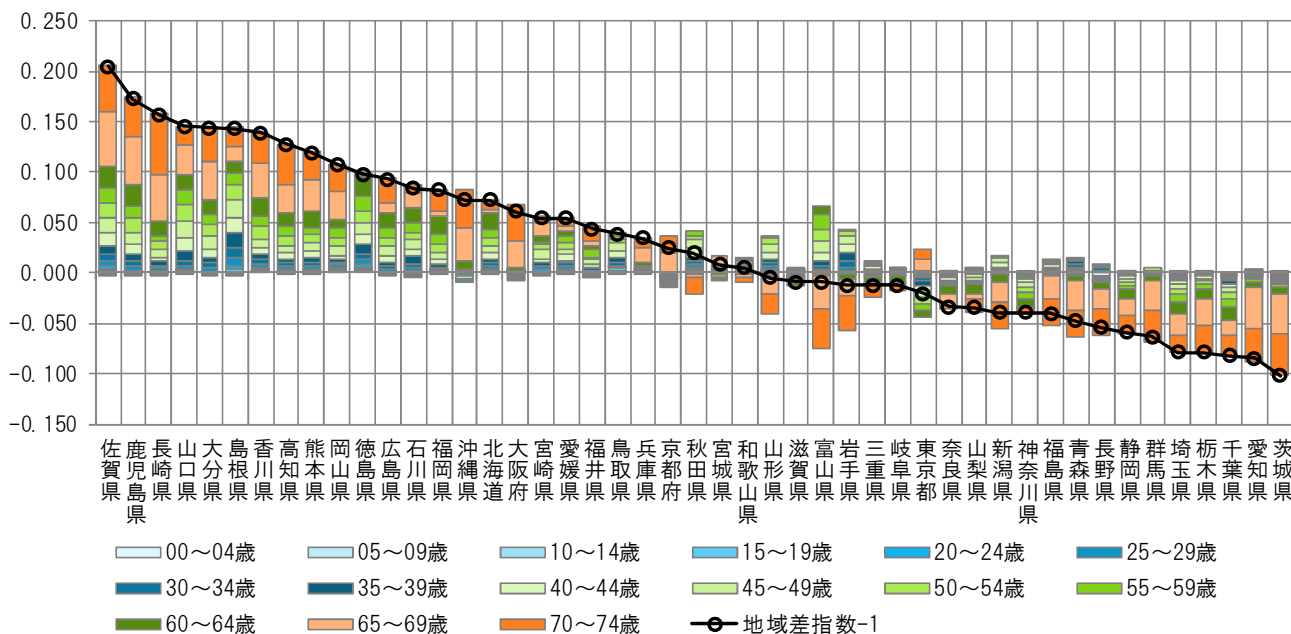


図表2-10 年齢階級別寄与度

< 1人当たり年齢調整後医療費の年齢階級別内訳 >



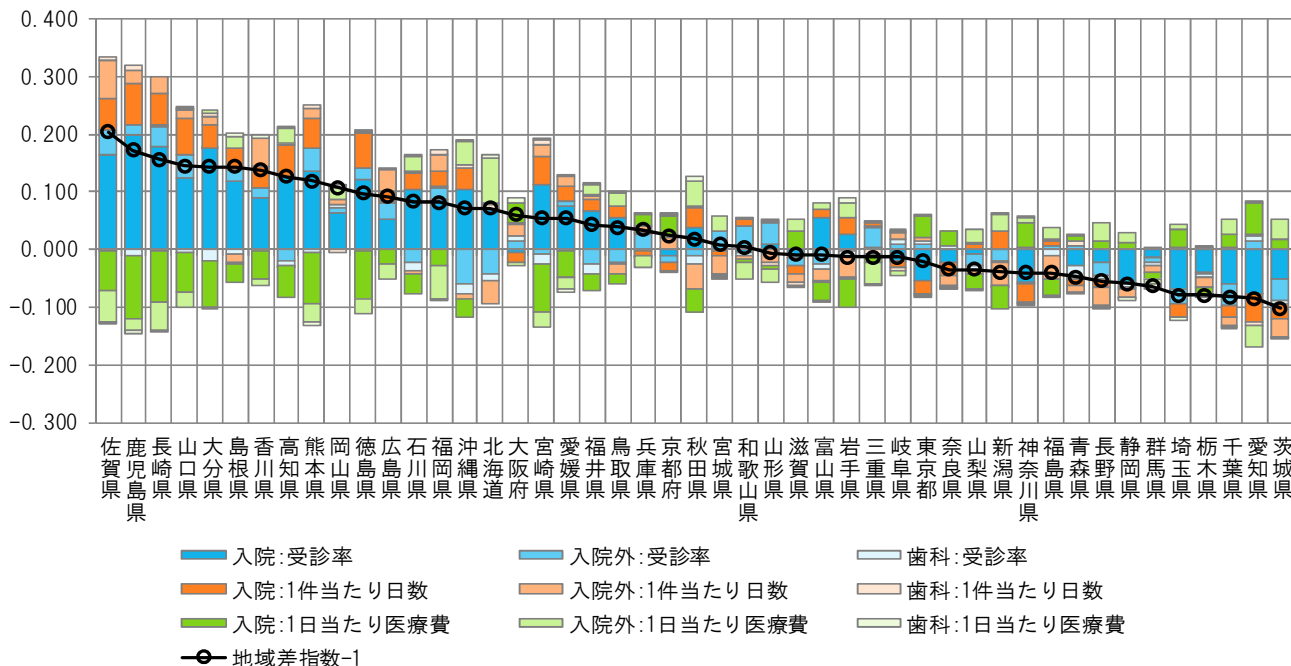
< 地域差指数の年齢階級別寄与度 >



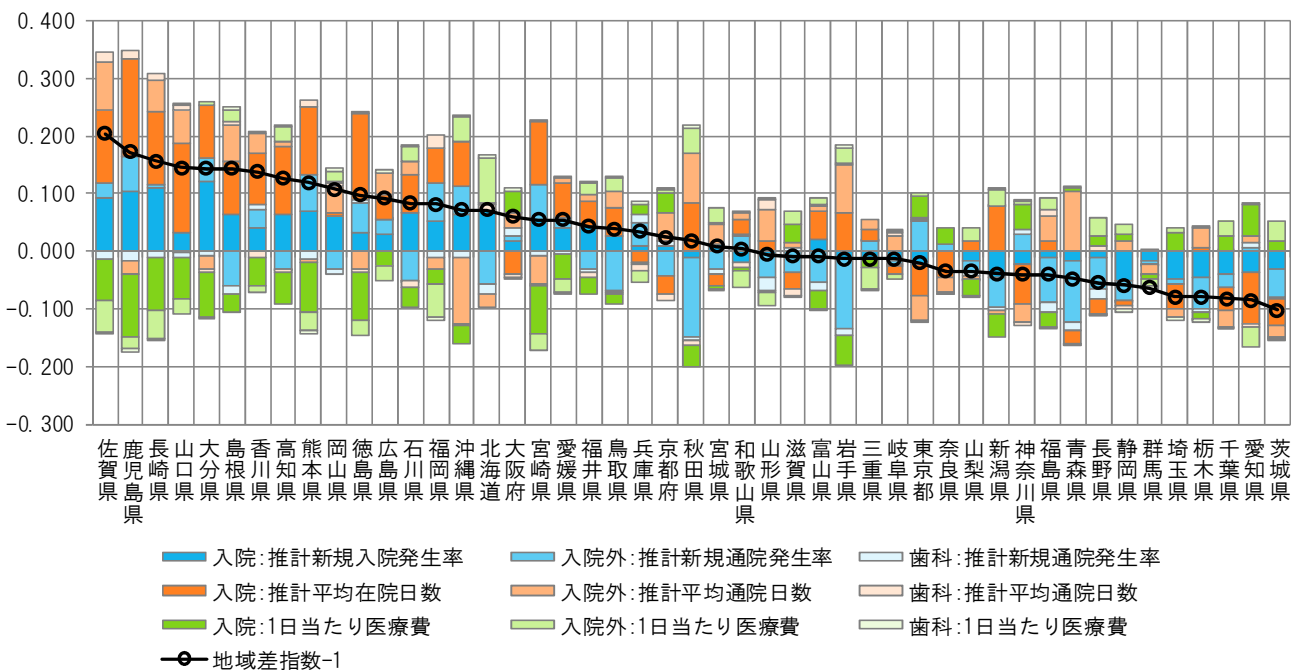
注) 各都道府県の地域差指数の全国平均からのかい離（地域差指数-1）を年齢階級別の寄与度に分解したもの。

図表2-11 三要素別寄与度

＜地域差指数の診療種別三要素別寄与度＞



＜地域差指数の診療種別新三要素別寄与度＞

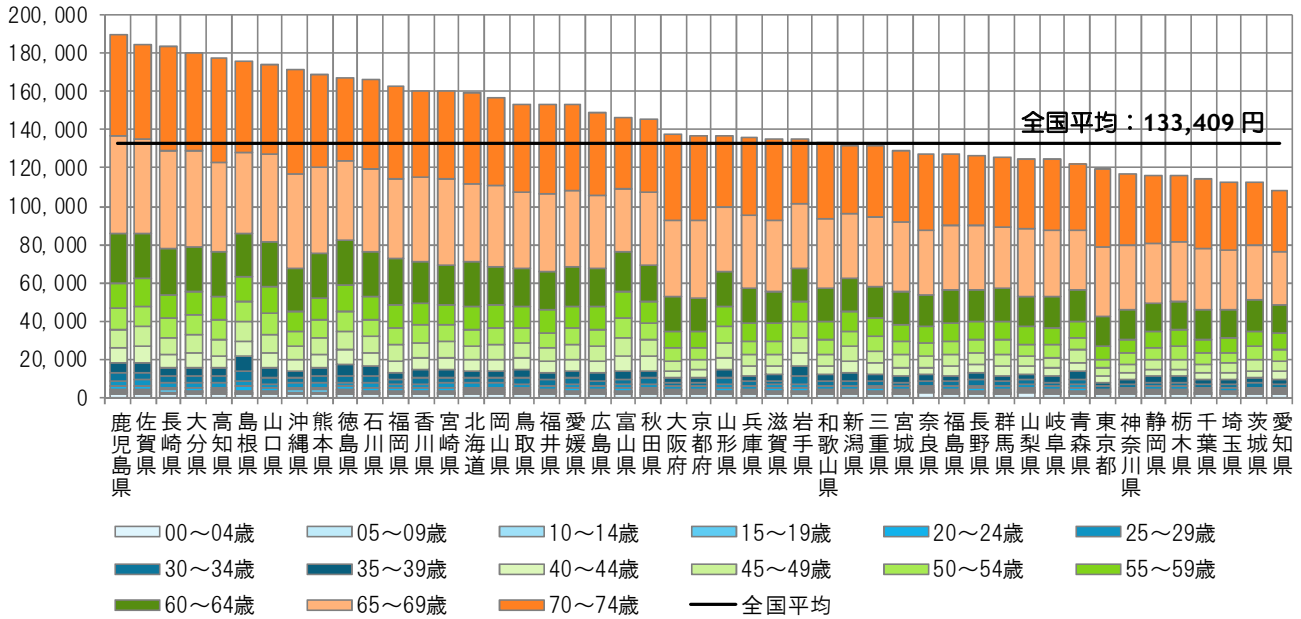


注) 各都道府県の地域差指数の全国平均からのかい離（地域差指数-1）を診療種別三要素別/新三要素別の寄与度に分解したものを。

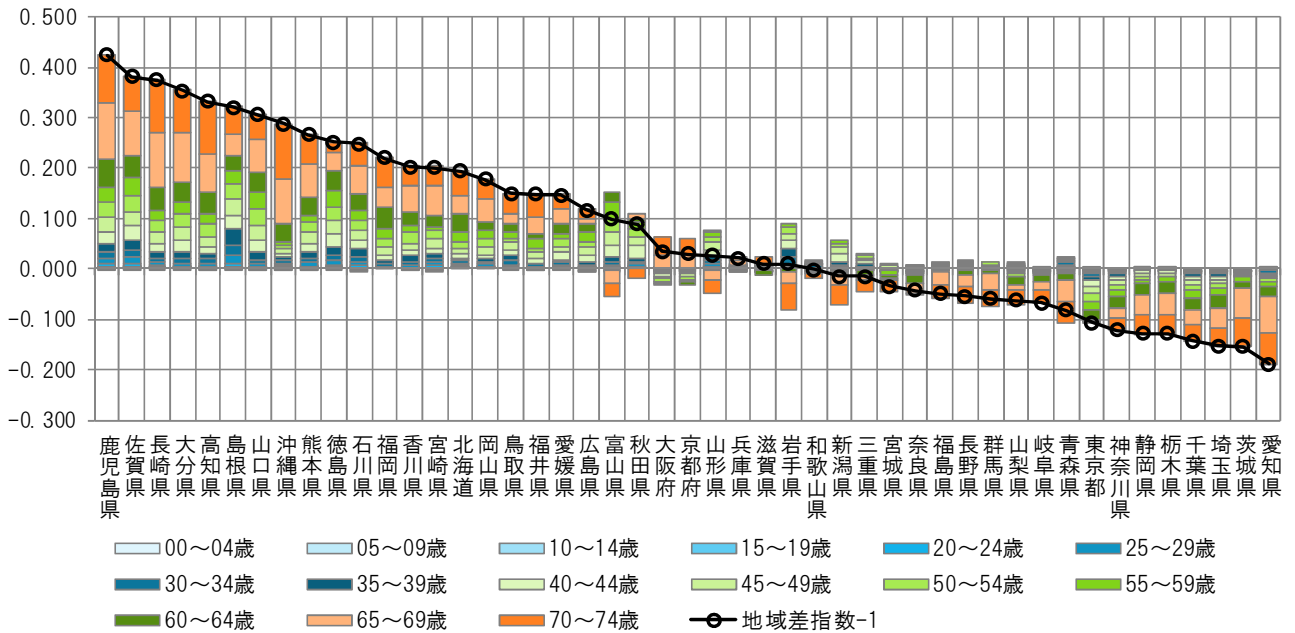
(4) 地域差（入院）に対する各種寄与

図表2-12 年齢階級別寄与度

< 1人当たり年齢調整後医療費の年齢階級別内訳 >



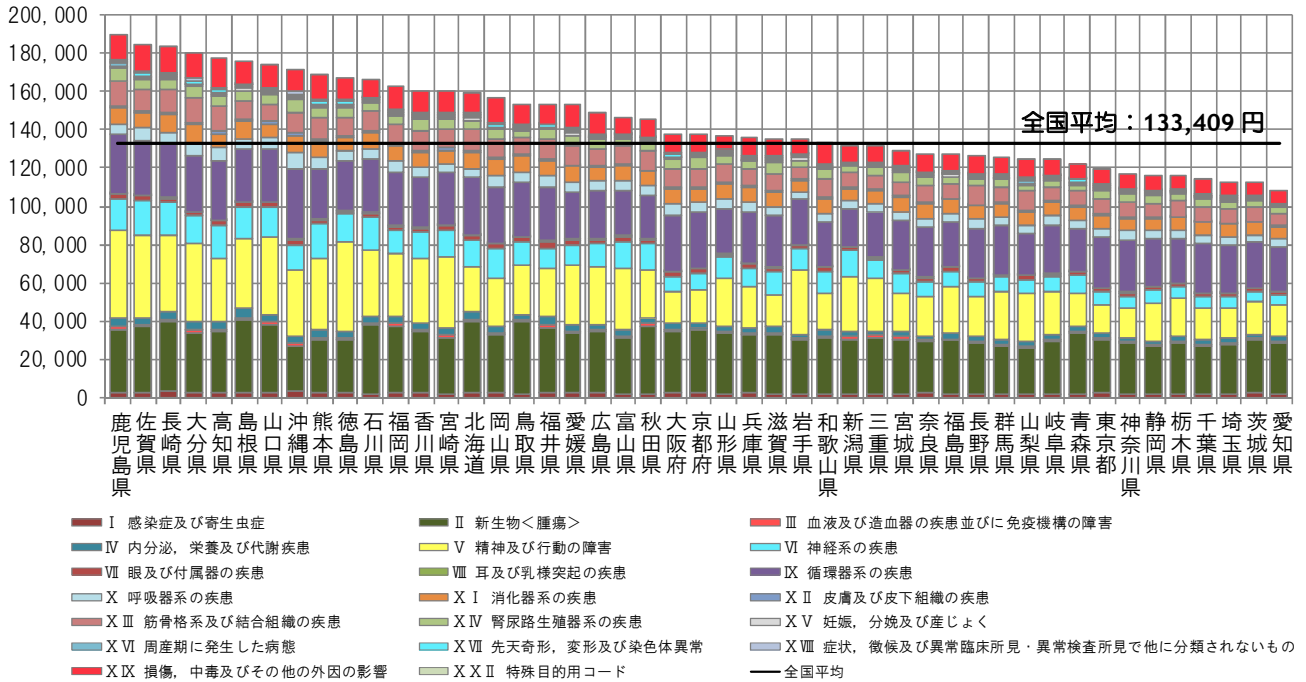
< 地域差指数の年齢階級別寄与度 >



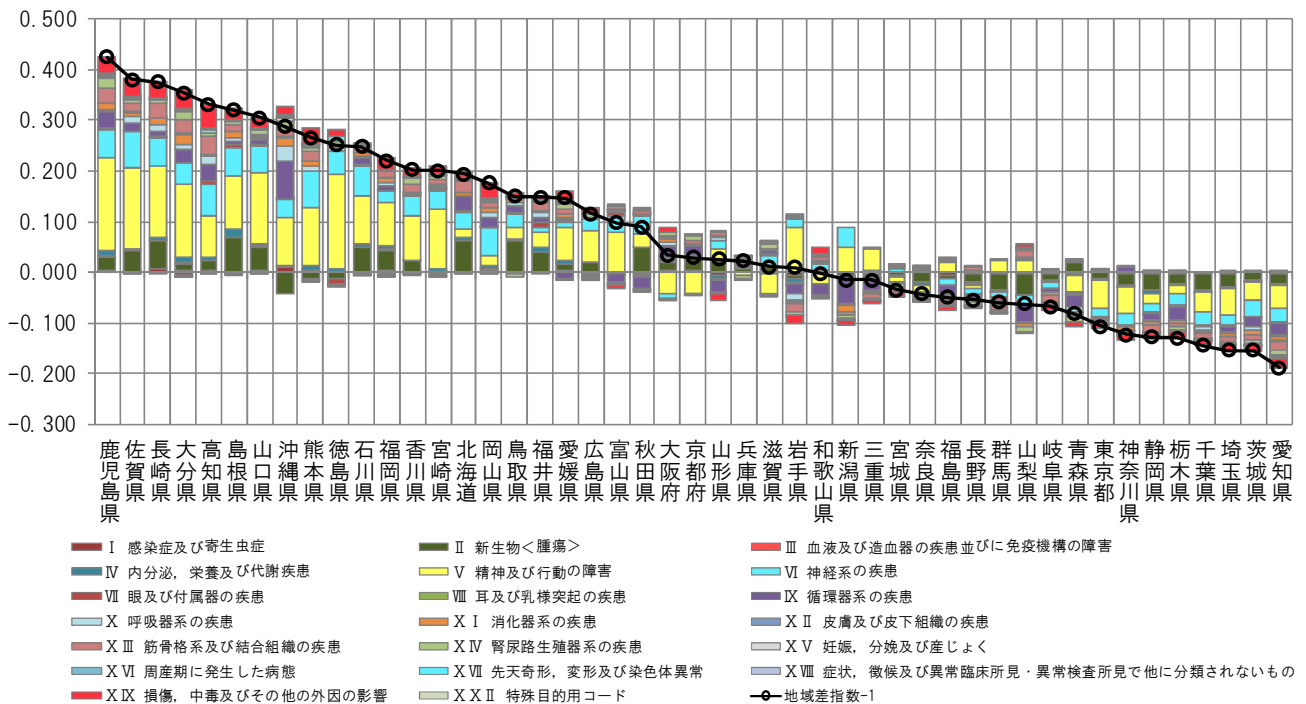
注) 各都道府県の地域差指数の全国平均からのかい離（地域差指数-1）を年齢階級別の寄与度に分解したもの。

図表2-13 疾病分類別寄与度

< 1人当たり年齢調整後医療費の疾病分類別内訳 >



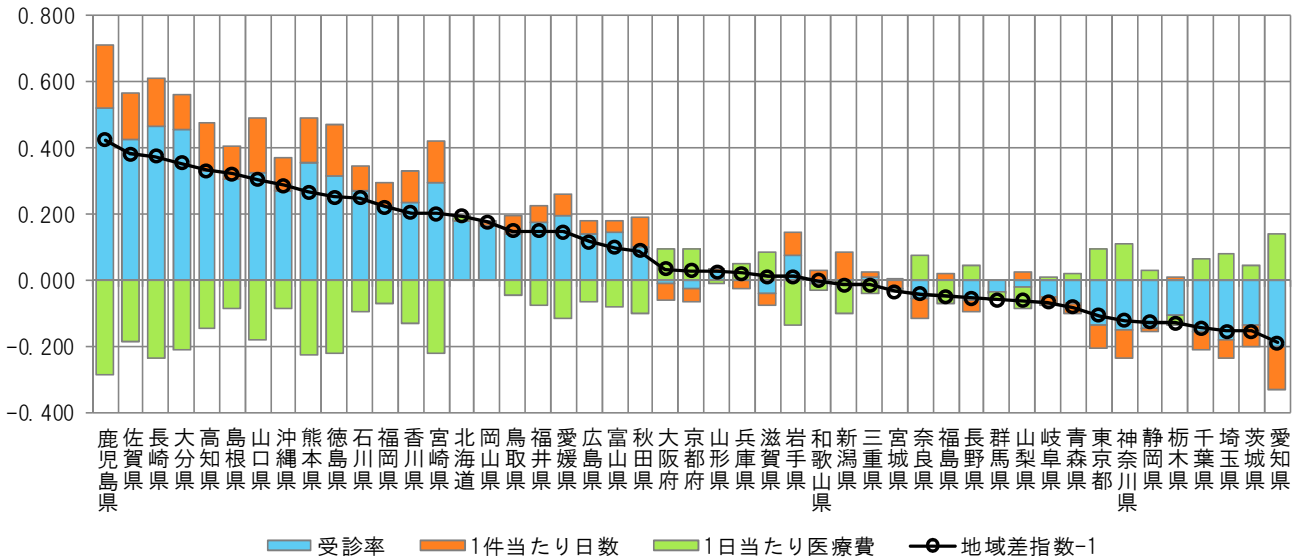
< 地域差指数の疾病分類別寄与度 >



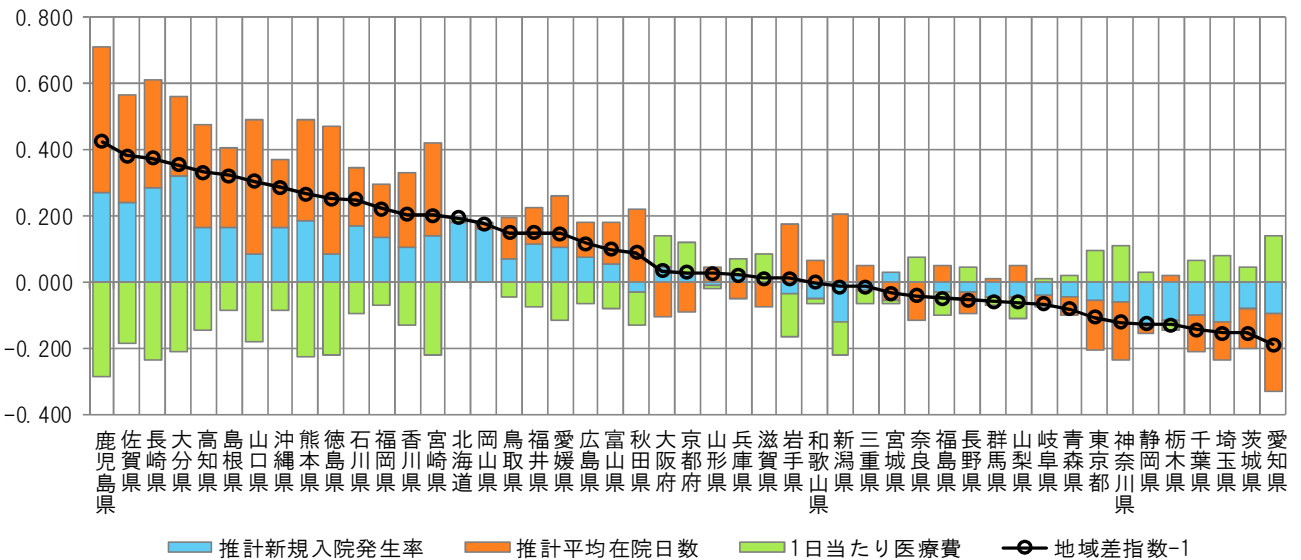
注) 各都道府県の地域差指数の全国平均からのかい離(地域差指数-1)を疾病分類別の寄与度に分解したもの。

図表2-14 三要素別寄与度

<地域差指数の三要素別寄与度>



<地域差指数の新三要素別寄与度>

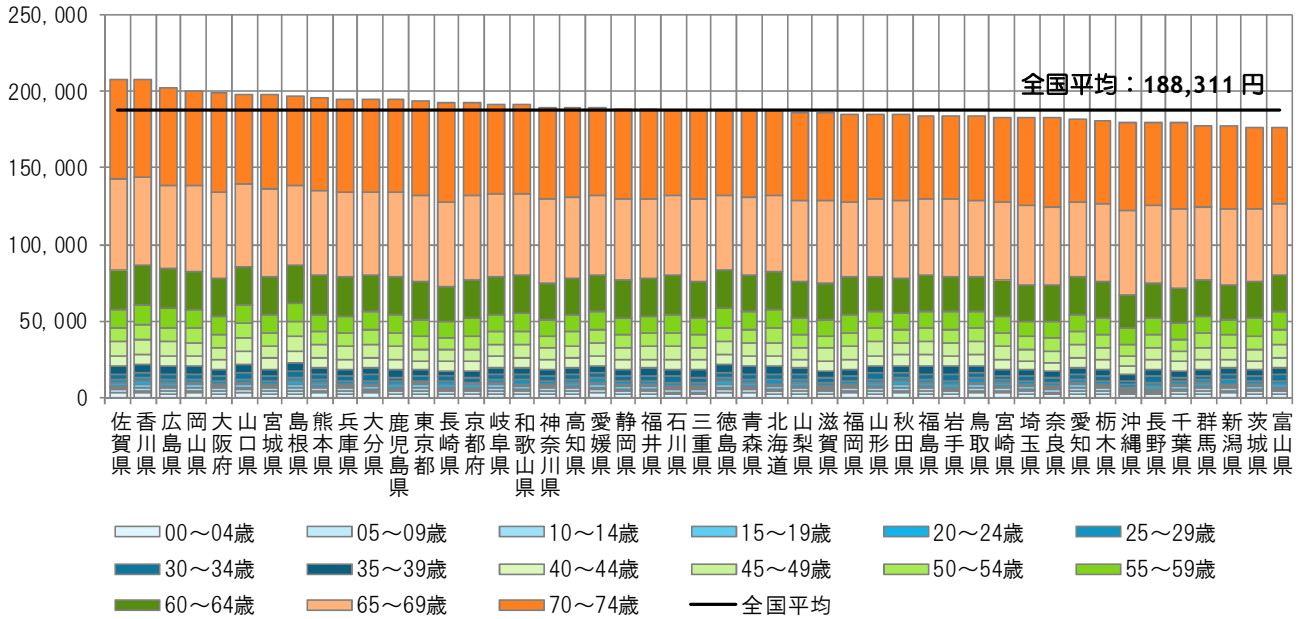


注) 各都道府県の地域差指数の全国平均からのかい離(地域差指数-1)を三要素別/新三要素別の寄与度に分解したものの。

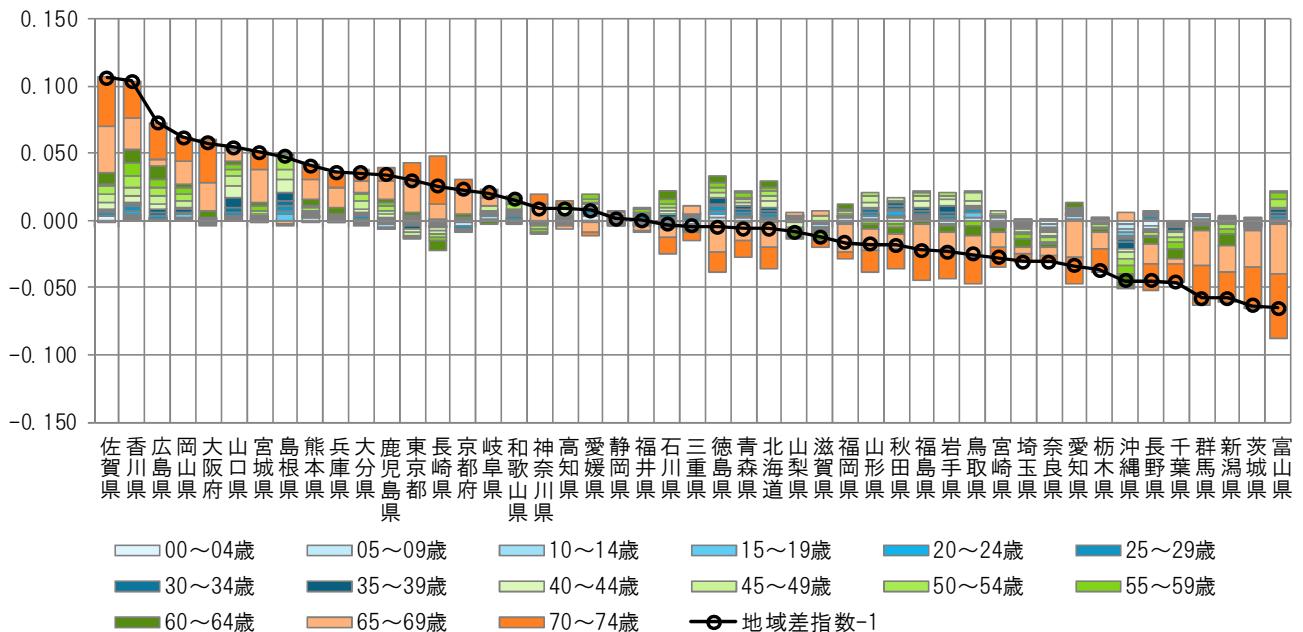
(5) 地域差（入院外）に対する各種寄与

図表2-15 年齢階級別寄与度

< 1人当たり年齢調整後医療費の年齢階級別内訳 >



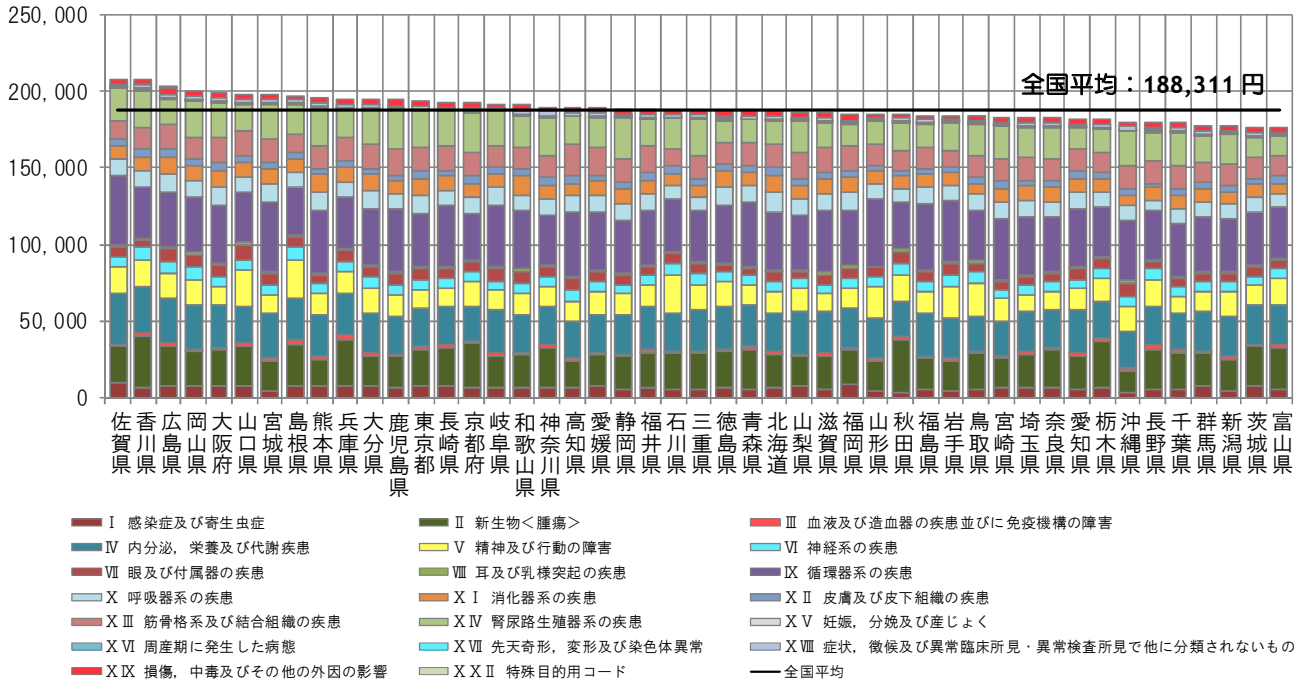
< 地域差指数の年齢階級別寄与度 >



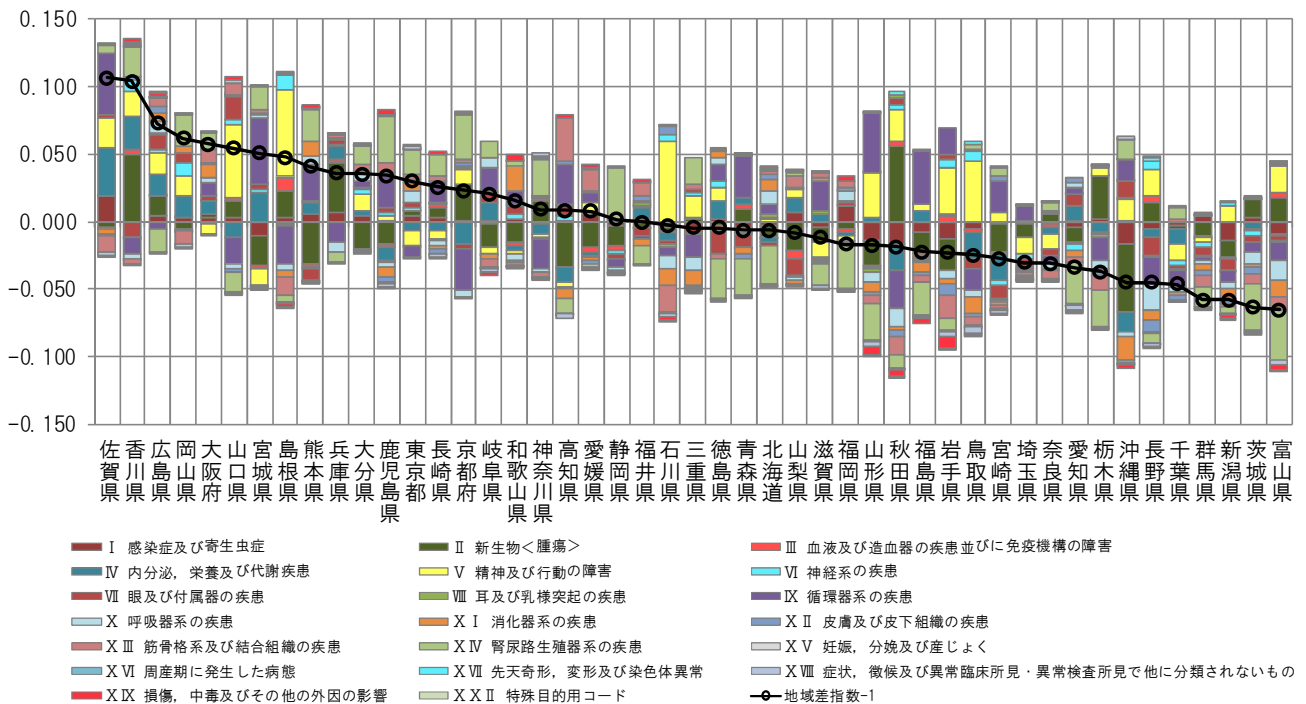
注) 各都道府県の地域差指数の全国平均からのかい離（地域差指数-1）を年齢階級別の寄与度に分解したものの。

図表2-16 疾病分類別寄与度

< 1人当たり年齢調整後医療費の疾病分類別内訳 >



< 地域差指数の疾病分類別寄与度 >

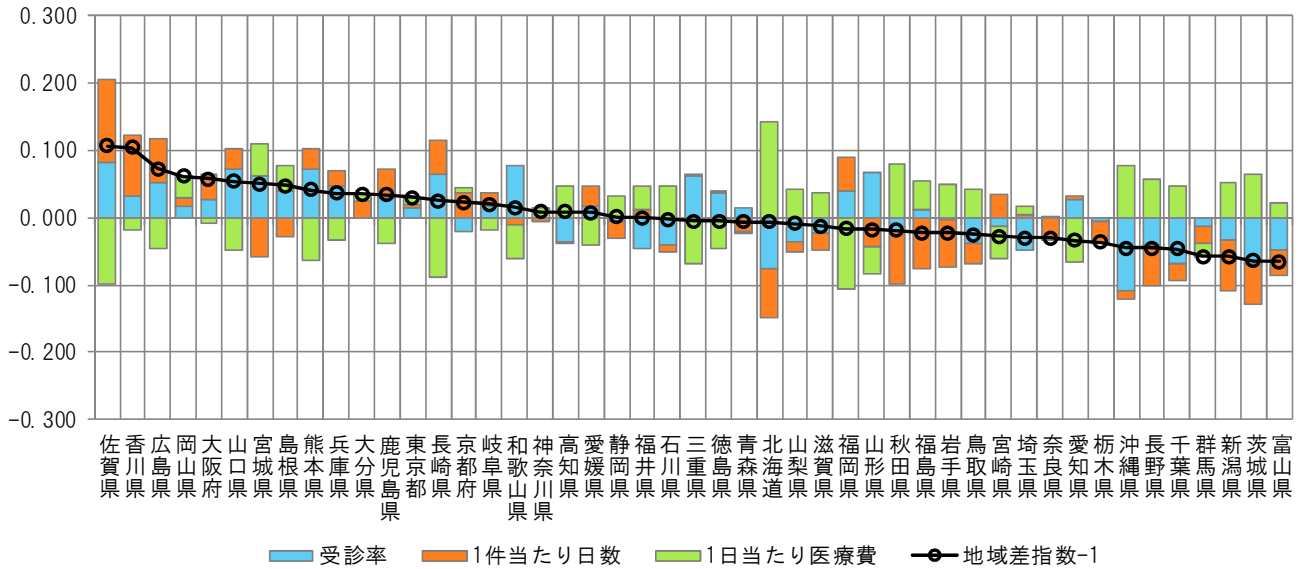


注) 各都道府県の地域差指数の全国平均からのかい離（地域差指数-1）を疾病分類別の寄与度に分解したもの。

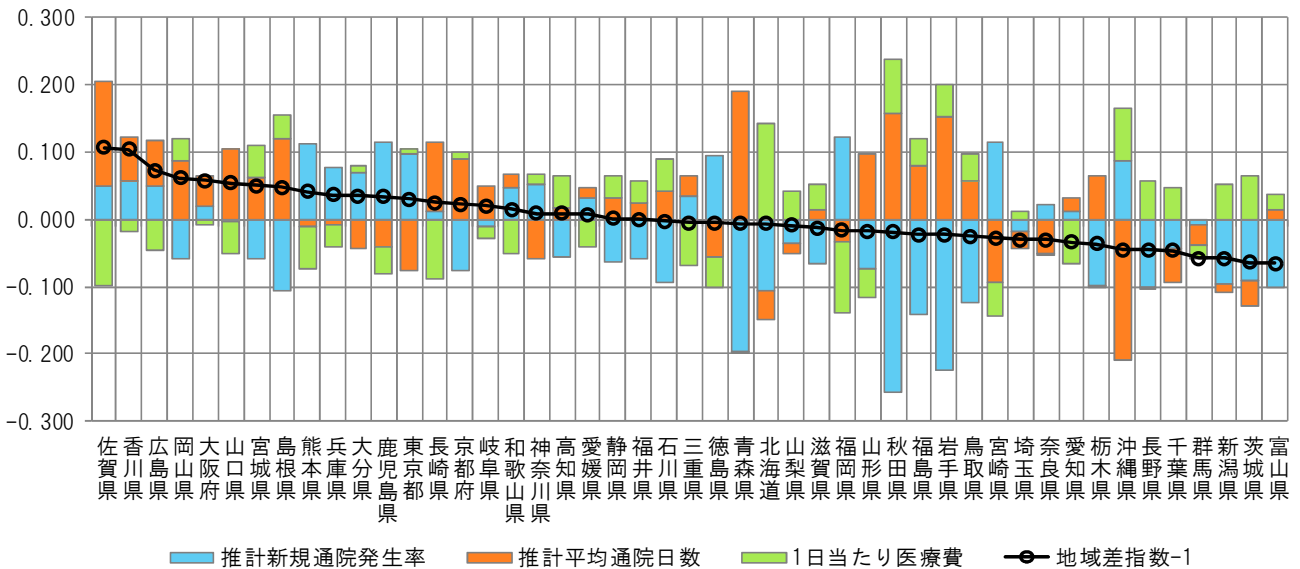


図表2-17 三要素別寄与度

<地域差指数の三要素別寄与度>



<地域差指数の新三要素別寄与度>

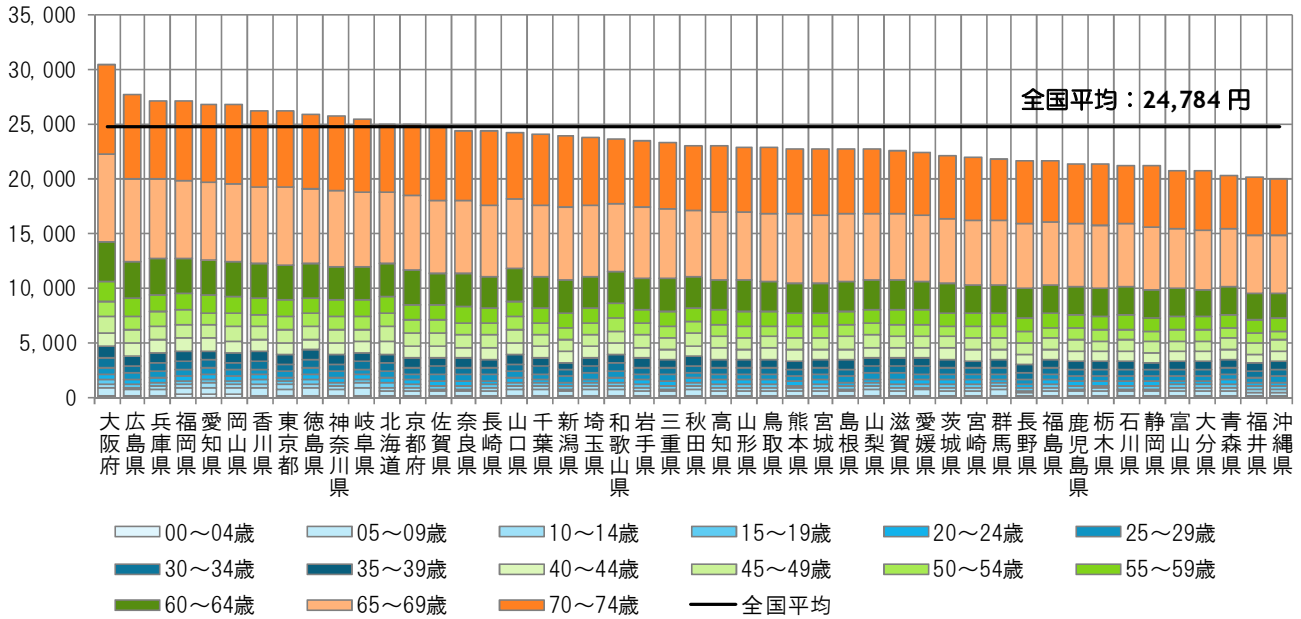


注) 各都道府県の地域差指数の全国平均からのかい離（地域差指数-1）を三要素別/新三要素別の寄与度に分解したものの。

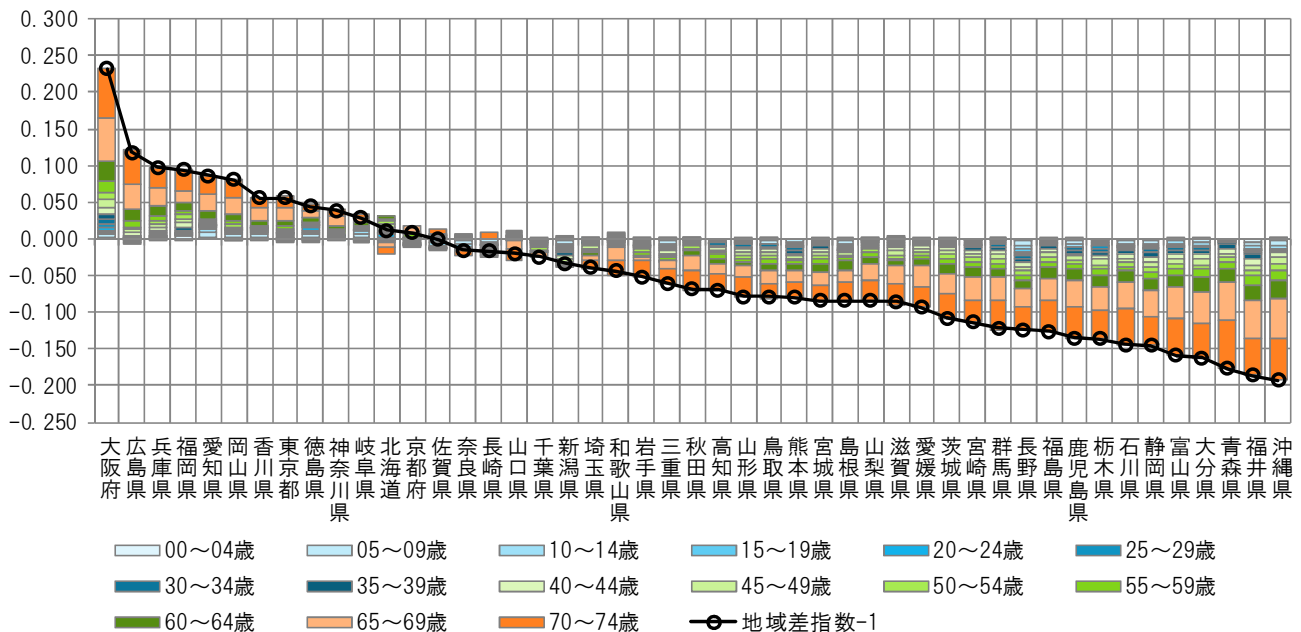
(6) 地域差（歯科）に対する各種寄与

図表2-18 年齢階級別寄与度

< 1人当たり年齢調整後医療費の年齢階級別内訳 >



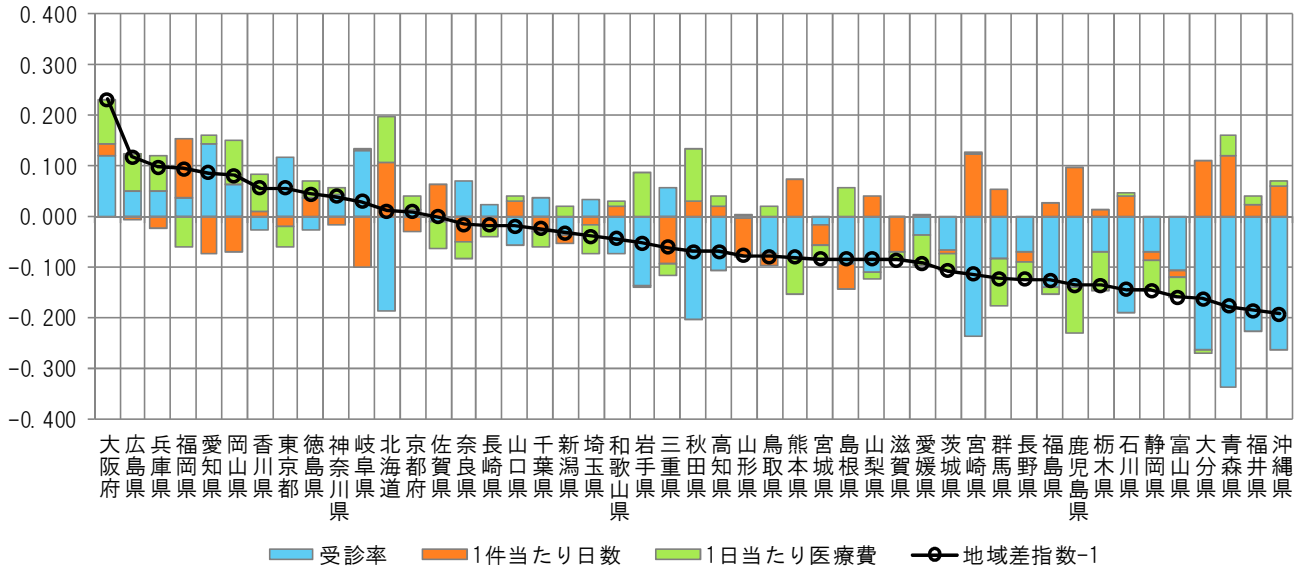
< 地域差指数の年齢階級別寄与度 >



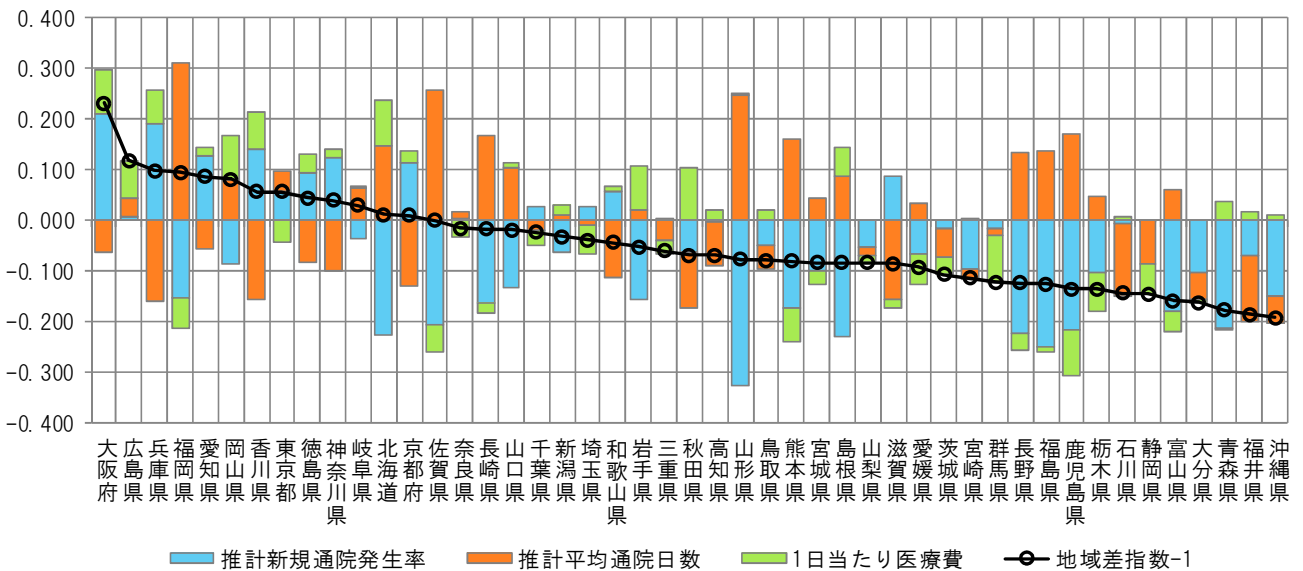
注) 各都道府県の地域差指数の全国平均からのかい離（地域差指数-1）を年齢階級別の寄与度に分解したものの。

図表2-19 三要素別寄与度

<地域差指数の三要素別寄与度>



<地域差指数の新三要素別寄与度>



注) 各都道府県の地域差指数の全国平均からのかい離(地域差指数-1)を三要素別/新三要素別の寄与度に分解したものの。