

IV 後期高齢者医療制度の地域差

(1) 結果の概要

<都道府県別の地域差について>

- 1人当たり年齢調整後医療費を都道府県別に見ると、北海道と西日本が高く、東日本が低い傾向にある(図表4-2, 3, 6)。この傾向は、特に入院において見られる。
- 後期高齢者医療制度では、市町村国民健康保険に比べ、都道府県間の年齢構成の差異が小さく、1人当たり年齢調整後医療費と1人当たり実績医療費の差異も小さい(図表4-4)。

<都道府県別の地域差の各種寄与について>

- 地域差への寄与を診療種別に見ると、入院の寄与度が大きく、入院外及び歯科の寄与度は比較的小さい(図表4-7)。
- 地域差への寄与を年齢階級別に見ると、75歳以上89歳以下の寄与度が比較的大きい(図表4-8) この傾向は、入院、入院外、歯科のいずれの診療種別においても見られる(図表4-11,14,17)。
- 地域差への寄与を疾病分類別に見ると、診療種別計及び入院では「IX 循環器系の疾患」の寄与度が大きく、入院外では「IX 循環器系の疾患」「XIV 腎尿路生殖器系の疾患」の寄与度が大きい(図表4-9,12,15)。
- 地域差への寄与を三要素別に見ると、地域差指数の高い都道府県では、受診率及び1件当たり日数の寄与度がプラス、1日当たり医療費の寄与度がマイナスとなる傾向がある(図表4-10)。
- 地域差への寄与を新三要素別に見ると、地域差指数の高い都道府県では、推計新規入院発生率及び推計平均在院日数の寄与度がプラス、入院1日当たり医療費の寄与度がマイナスとなる傾向にある(図表4-10,13)。

(2) 総括表

図表4-1 1人あたり実績医療費及び対全国比

	計			入院			入院外			歯科		
	円	対全国比	順位	円	対全国比	順位	円	対全国比	順位	円	対全国比	順位
全国平均	923,306	1.000	—	466,830	1.000	—	422,490	1.000	—	33,985	1.000	—
北海道	1,073,974	1.163	5	610,174	1.307	6	432,777	1.024	10	31,023	0.913	18
青森県	806,255	0.873	42	379,238	0.812	44	407,352	0.964	25	19,665	0.579	47
岩手県	750,356	0.813	46	355,451	0.761	47	369,175	0.874	46	25,731	0.757	39
宮城県	823,642	0.892	38	387,373	0.830	38	407,459	0.964	24	28,811	0.848	23
秋田県	794,325	0.860	45	385,357	0.825	42	383,585	0.908	42	25,383	0.747	40
山形県	827,143	0.896	37	413,199	0.885	32	387,656	0.918	37	26,288	0.774	36
福島県	822,692	0.891	39	397,832	0.852	35	399,573	0.946	35	25,287	0.744	41
茨城県	833,763	0.903	33	388,053	0.831	37	418,112	0.990	19	27,598	0.812	30
栃木県	816,893	0.885	40	387,065	0.829	39	404,090	0.956	29	25,739	0.757	38
群馬県	845,038	0.915	31	431,546	0.924	28	386,058	0.914	40	27,434	0.807	32
埼玉県	830,782	0.900	35	391,728	0.839	36	404,997	0.959	26	34,057	1.002	13
千葉県	805,087	0.872	43	384,572	0.824	43	386,460	0.915	39	34,055	1.002	14
東京都	914,870	0.991	23	430,301	0.922	29	445,284	1.054	8	39,285	1.156	4
神奈川県	851,236	0.922	30	386,252	0.827	40	426,369	1.009	13	38,615	1.136	7
新潟県	748,018	0.810	47	362,224	0.776	46	355,972	0.843	47	29,822	0.878	20
富山県	907,853	0.983	26	508,955	1.090	17	374,734	0.887	45	24,165	0.711	45
石川県	965,916	1.046	17	541,878	1.161	12	400,602	0.948	33	23,437	0.690	46
福井県	902,347	0.977	29	494,282	1.059	22	383,838	0.909	41	24,227	0.713	44
山梨県	832,301	0.901	34	415,983	0.891	31	387,558	0.917	38	28,761	0.846	25
長野県	806,977	0.874	41	399,252	0.855	34	380,075	0.900	44	27,649	0.814	29
岐阜県	840,051	0.910	32	386,225	0.827	41	418,479	0.991	18	35,347	1.040	10
静岡県	797,268	0.863	44	365,889	0.784	45	404,017	0.956	30	27,362	0.805	33
愛知県	913,033	0.989	24	418,538	0.897	30	455,361	1.078	5	39,133	1.151	5
三重県	830,128	0.899	36	401,157	0.859	33	400,162	0.947	34	28,810	0.848	24
滋賀県	902,892	0.978	28	473,242	1.014	25	401,283	0.950	32	28,367	0.835	27
京都府	996,901	1.080	15	531,106	1.138	13	429,964	1.018	12	35,831	1.054	9
大阪府	1,028,221	1.114	10	513,976	1.101	15	465,050	1.101	2	49,195	1.448	1
兵庫県	999,473	1.082	14	501,940	1.075	19	457,584	1.083	3	39,949	1.175	3
奈良県	929,679	1.007	20	470,261	1.007	27	425,669	1.008	14	33,750	0.993	15
和歌山県	927,266	1.004	22	475,726	1.019	24	423,996	1.004	15	27,544	0.810	31
鳥取県	912,585	0.988	25	504,160	1.080	18	381,662	0.903	43	26,763	0.787	34
島根県	929,175	1.006	21	498,942	1.069	21	403,993	0.956	31	26,240	0.772	37
岡山県	964,975	1.045	18	516,202	1.106	14	414,257	0.981	20	34,515	1.016	11
広島県	1,025,466	1.111	11	512,280	1.097	16	470,060	1.113	1	43,126	1.269	2
山口県	1,005,472	1.089	13	567,530	1.216	10	408,558	0.967	23	29,384	0.865	21
徳島県	1,034,524	1.120	9	566,749	1.214	11	435,117	1.030	9	32,658	0.961	17
香川県	967,116	1.047	16	480,890	1.030	23	449,818	1.065	6	36,408	1.071	8
愛媛県	951,422	1.030	19	499,275	1.069	20	422,896	1.001	16	29,251	0.861	22
高知県	1,125,039	1.218	2	691,698	1.482	1	404,586	0.958	27	28,756	0.846	26
福岡県	1,146,217	1.241	1	650,208	1.393	3	457,053	1.082	4	38,956	1.146	6
佐賀県	1,062,880	1.151	6	582,938	1.249	9	446,737	1.057	7	33,205	0.977	16
長崎県	1,086,019	1.176	4	619,514	1.327	4	432,151	1.023	11	34,354	1.011	12
熊本県	1,051,389	1.139	7	609,674	1.306	7	411,202	0.973	22	30,513	0.898	19
大分県	1,045,398	1.132	8	600,047	1.285	8	418,675	0.991	17	26,676	0.785	35
宮崎県	903,082	0.978	27	471,226	1.009	26	404,181	0.957	28	27,676	0.814	28
鹿児島県	1,095,649	1.187	3	656,657	1.407	2	414,024	0.980	21	24,968	0.735	42
沖縄県	1,022,838	1.108	12	610,748	1.308	5	387,766	0.918	36	24,324	0.716	43

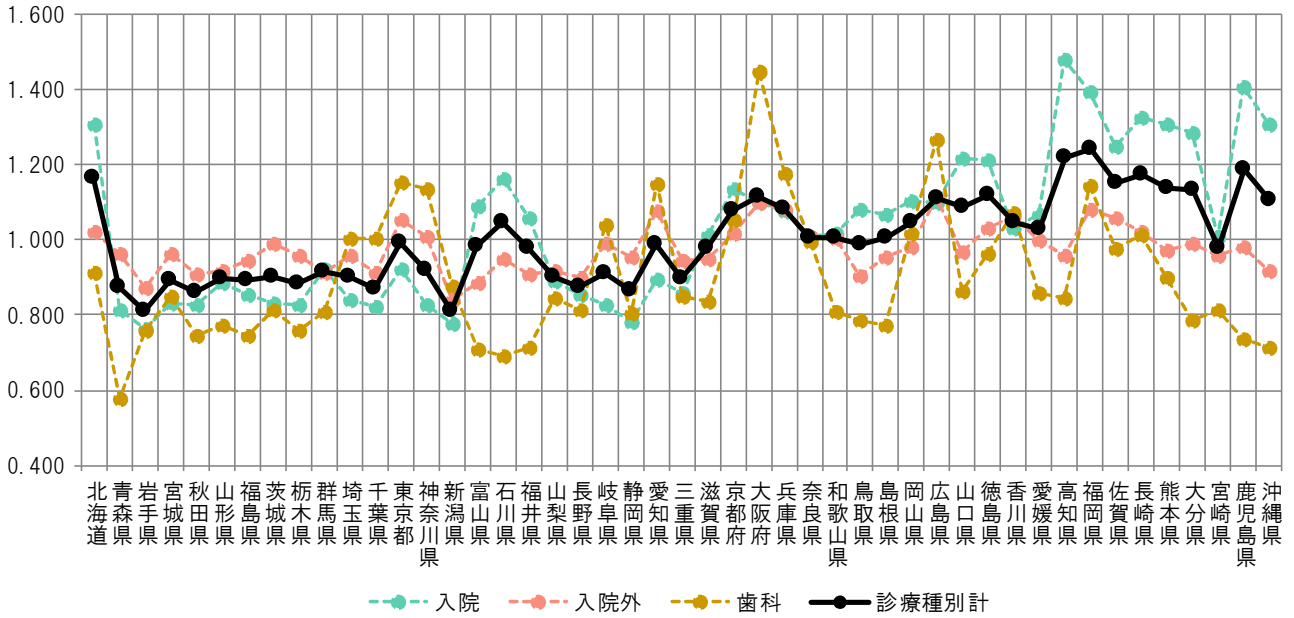
Ⅳ 後期高齢者医療制度の地域差
(2) 総括表

図表4-2 1人当たり年齢調整後医療費及び地域差指数

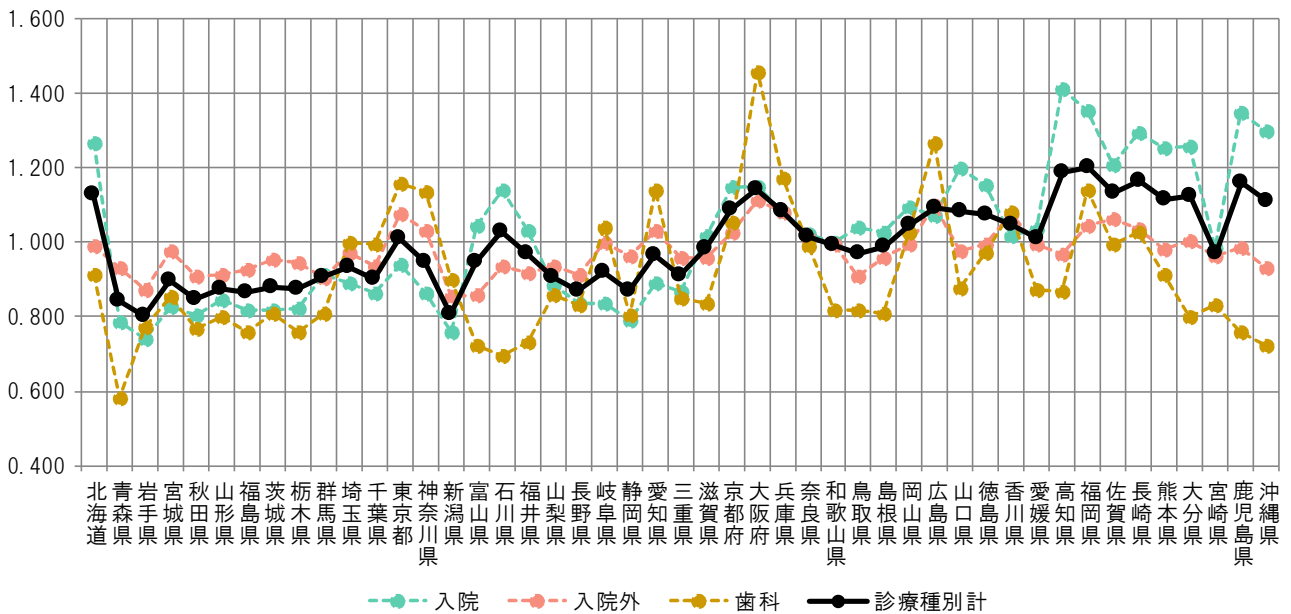
	計			入院			入院外			歯科		
	円	地域差指数	順位	円	地域差指数	順位	円	地域差指数	順位	円	地域差指数	順位
全国平均	923,306	1.000	—	466,830	1.000	—	422,490	1.000	—	33,985	1.000	—
北海道	1,040,483	1.127	7	591,110	1.266	6	418,350	0.990	19	31,022	0.913	19
青森県	780,245	0.845	45	366,471	0.785	45	394,026	0.933	36	19,748	0.581	47
岩手県	740,295	0.802	47	346,148	0.741	47	367,884	0.871	45	26,264	0.773	38
宮城県	826,619	0.895	37	385,576	0.826	39	411,993	0.975	23	29,050	0.855	25
秋田県	784,211	0.849	44	374,882	0.803	43	383,226	0.907	43	26,103	0.768	39
山形県	808,849	0.876	40	395,191	0.847	36	386,484	0.915	40	27,174	0.800	37
福島県	799,514	0.866	43	382,403	0.819	41	391,336	0.926	38	25,775	0.758	40
茨城県	812,220	0.880	38	382,154	0.819	42	402,649	0.953	31	27,418	0.807	34
栃木県	808,855	0.876	39	384,093	0.823	40	398,999	0.944	32	25,764	0.758	41
群馬県	835,312	0.905	35	425,820	0.912	29	382,011	0.904	44	27,481	0.809	33
埼玉県	860,908	0.932	31	416,643	0.892	30	410,357	0.971	24	33,908	0.998	13
千葉県	832,453	0.902	36	403,972	0.865	34	394,672	0.934	35	33,809	0.995	14
東京都	934,377	1.012	21	439,680	0.942	28	455,298	1.078	5	39,399	1.159	4
神奈川県	876,457	0.949	29	402,276	0.862	35	435,526	1.031	10	38,655	1.137	7
新潟県	745,846	0.808	46	355,322	0.761	46	360,014	0.852	47	30,510	0.898	20
富山県	874,558	0.947	30	488,120	1.046	18	361,954	0.857	46	24,484	0.720	45
石川県	951,144	1.030	18	531,300	1.138	14	396,206	0.938	33	23,638	0.696	46
福井県	894,062	0.968	27	482,447	1.033	21	386,814	0.916	39	24,800	0.730	43
山梨県	838,132	0.908	34	413,543	0.886	32	395,461	0.936	34	29,128	0.857	24
長野県	803,763	0.871	42	389,996	0.835	38	385,454	0.912	41	28,313	0.833	28
岐阜県	848,515	0.919	32	390,312	0.836	37	422,818	1.001	14	35,384	1.041	10
静岡県	803,893	0.871	41	368,874	0.790	44	407,685	0.965	26	27,334	0.804	35
愛知県	891,807	0.966	28	416,568	0.892	31	436,529	1.033	9	38,711	1.139	6
三重県	839,428	0.909	33	405,123	0.868	33	405,443	0.960	29	28,861	0.849	26
滋賀県	909,030	0.985	24	475,666	1.019	24	404,960	0.959	30	28,405	0.836	27
京都府	1,005,836	1.089	12	536,216	1.149	13	433,779	1.027	11	35,842	1.055	9
大阪府	1,056,652	1.144	5	536,257	1.149	12	470,837	1.114	1	49,558	1.458	1
兵庫県	1,001,214	1.084	14	504,558	1.081	16	456,757	1.081	3	39,899	1.174	3
奈良県	937,778	1.016	19	477,223	1.022	23	426,906	1.010	12	33,649	0.990	16
和歌山県	916,034	0.992	22	467,441	1.001	26	420,835	0.996	16	27,758	0.817	30
鳥取県	896,282	0.971	25	484,754	1.038	19	383,773	0.908	42	27,755	0.817	31
島根県	912,768	0.989	23	479,278	1.027	22	405,978	0.961	28	27,511	0.810	32
岡山県	966,902	1.047	17	511,897	1.097	15	420,113	0.994	17	34,892	1.027	12
広島県	1,008,698	1.092	11	501,241	1.074	17	464,319	1.099	2	43,138	1.269	2
山口県	1,001,683	1.085	13	559,171	1.198	10	412,768	0.977	22	29,744	0.875	21
徳島県	991,375	1.074	15	538,629	1.154	11	419,745	0.994	18	33,001	0.971	17
香川県	967,289	1.048	16	475,222	1.018	25	455,305	1.078	4	36,762	1.082	8
愛媛県	935,140	1.013	20	484,110	1.037	20	421,314	0.997	15	29,716	0.874	22
高知県	1,097,802	1.189	2	658,934	1.412	1	409,380	0.969	25	29,488	0.868	23
福岡県	1,110,675	1.203	1	631,311	1.352	2	440,601	1.043	7	38,763	1.141	5
佐賀県	1,046,736	1.134	6	564,422	1.209	9	448,573	1.062	6	33,741	0.993	15
長崎県	1,077,119	1.167	3	604,007	1.294	5	438,204	1.037	8	34,908	1.027	11
熊本県	1,031,633	1.117	9	585,746	1.255	8	414,800	0.982	21	31,087	0.915	18
大分県	1,038,688	1.125	8	587,786	1.259	7	423,727	1.003	13	27,175	0.800	36
宮崎県	894,453	0.969	26	459,509	0.984	27	406,685	0.963	27	28,260	0.832	29
鹿児島県	1,072,129	1.161	4	629,245	1.348	3	417,124	0.987	20	25,761	0.758	42
沖縄県	1,024,140	1.109	10	605,994	1.298	4	393,550	0.931	37	24,596	0.724	44

図表4-3 1人当たり医療費の地域差

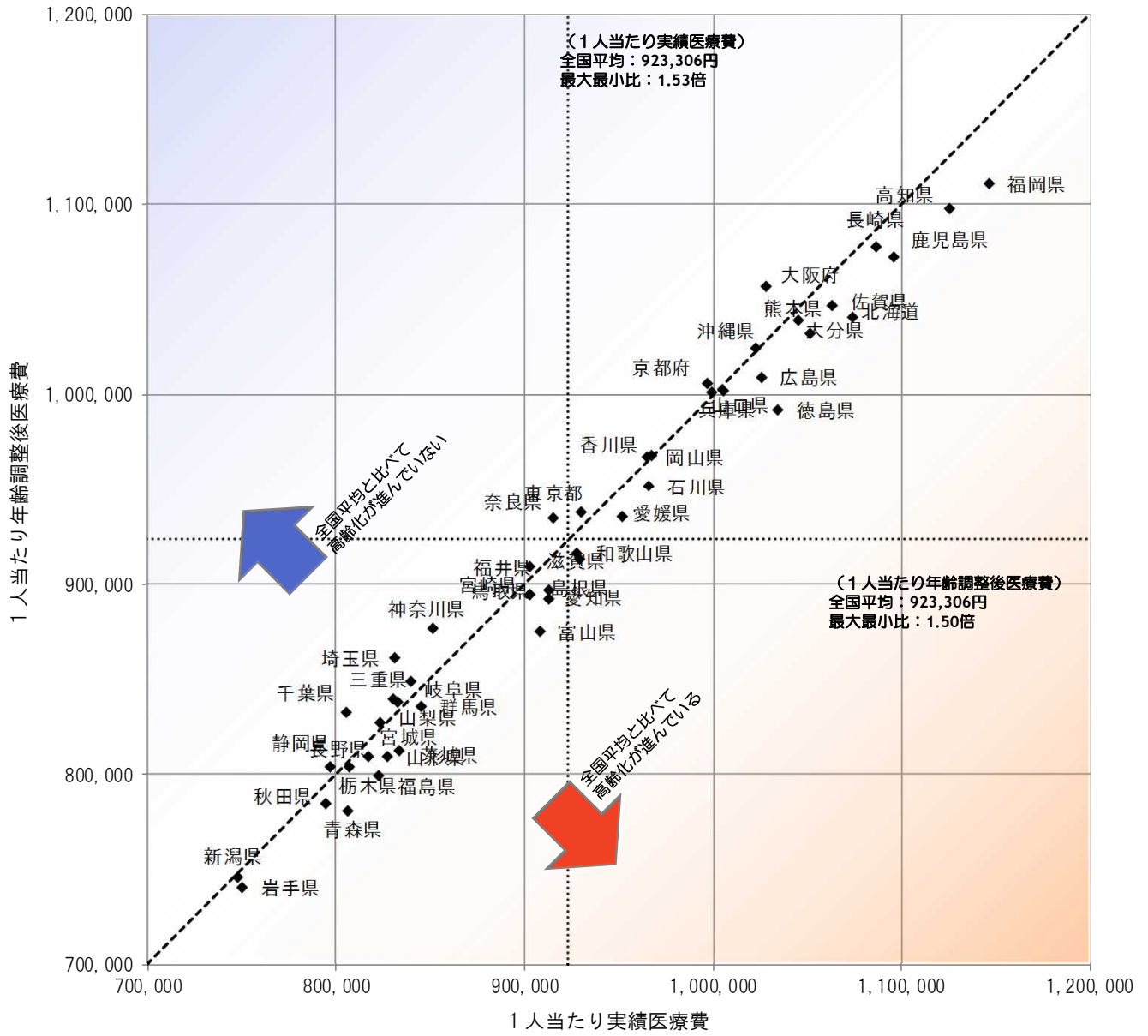
<対全国比（1人当たり実績医療費）>



<地域差指数（1人当たり年齢調整後医療費）>



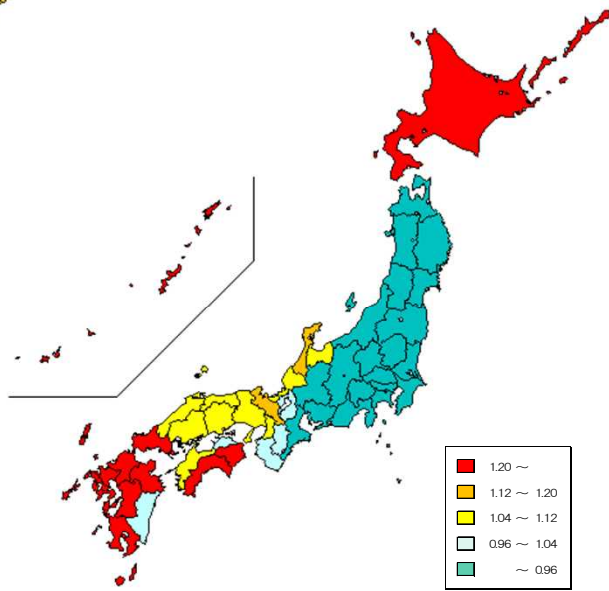
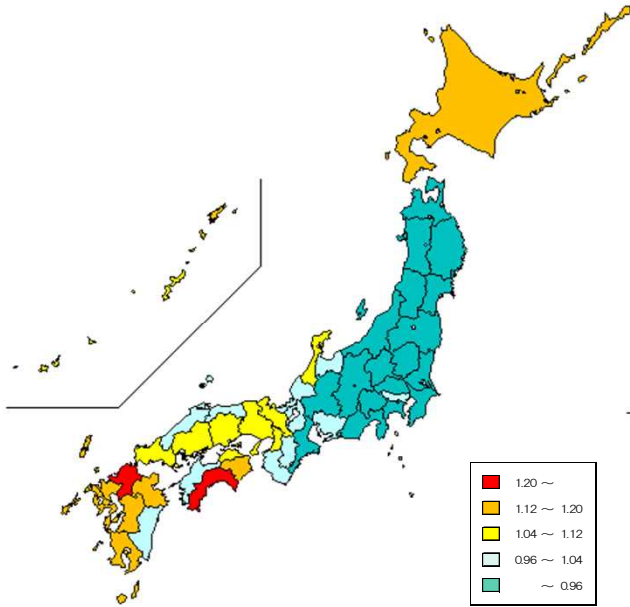
図表4-4 1人当たり実績医療費と年齢調整後医療費の関係



図表4-5 医療費マップ（対全国比（1人あたり実績医療費））

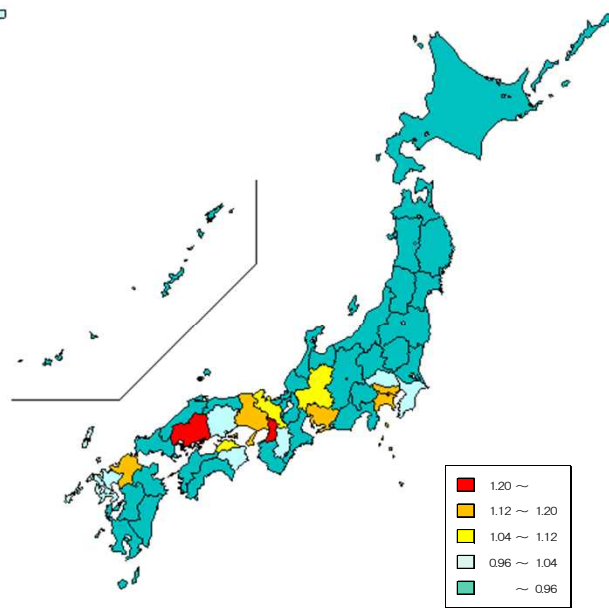
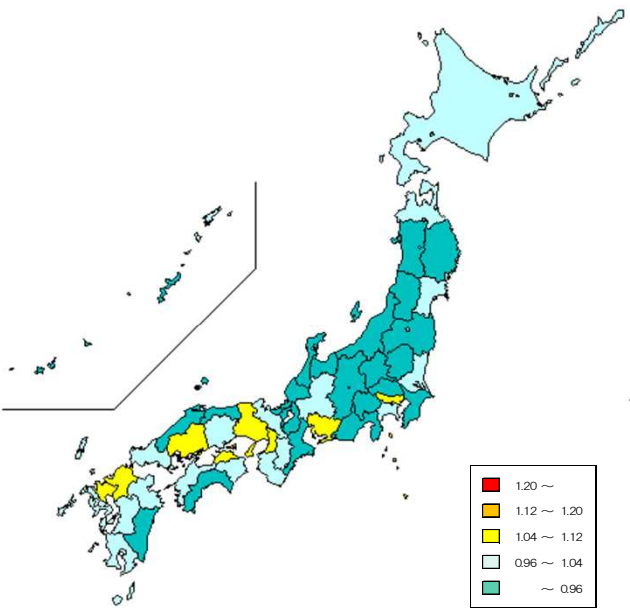
<診療種別計>

<入院>



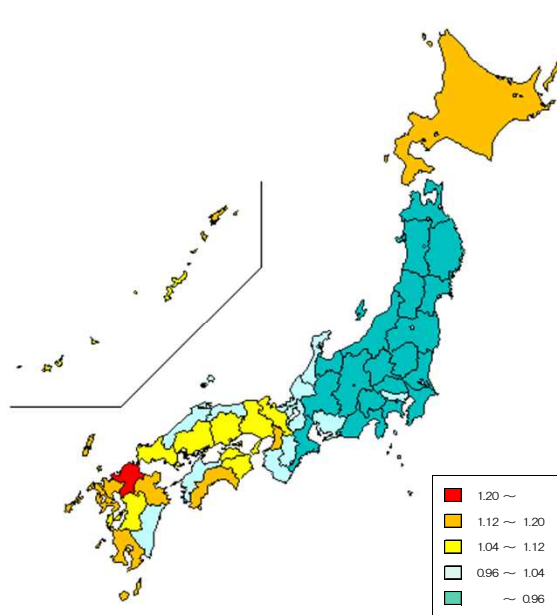
<入院外>

<歯科>

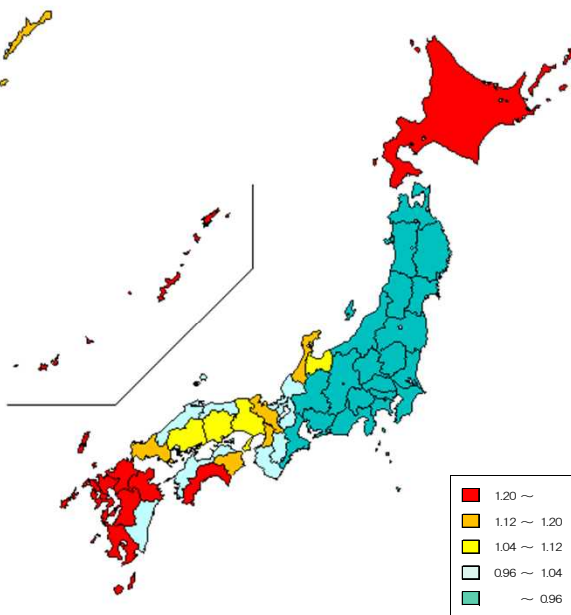


図表4-6 医療費マップ（地域差指数（1人当たり年齢調整後医療費））

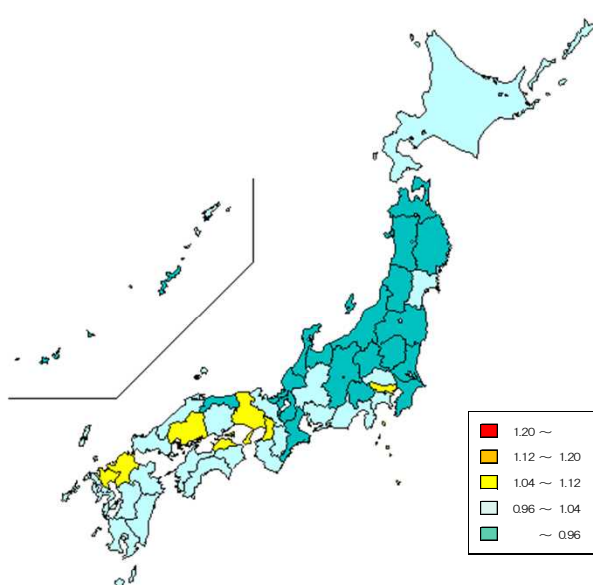
<診療種別計>



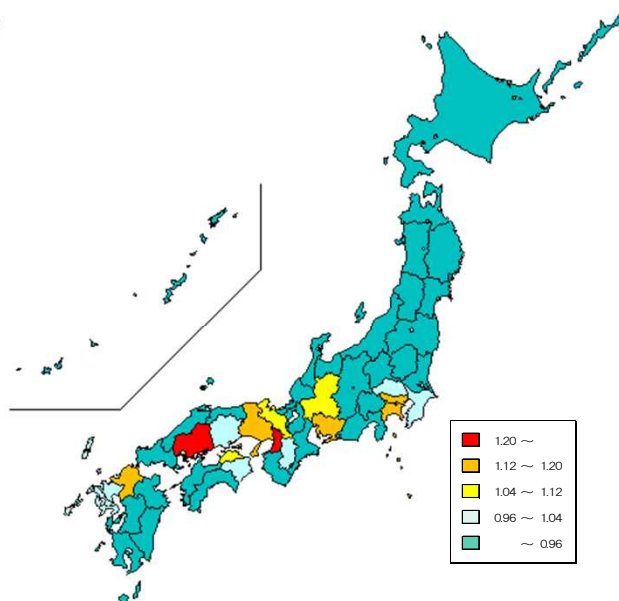
<入院>



<入院外>



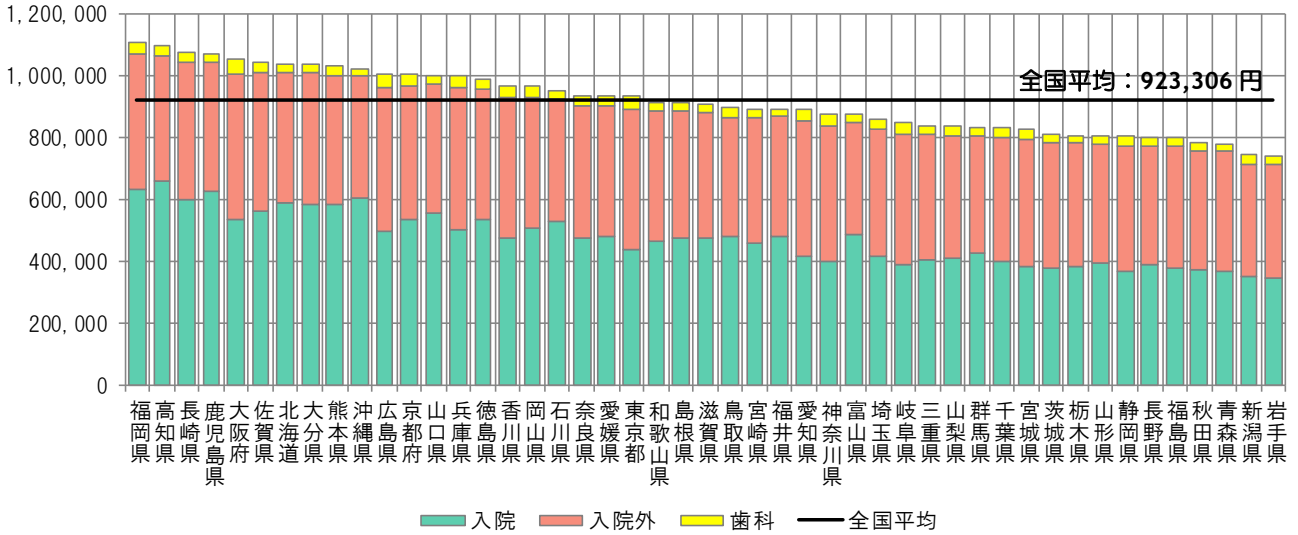
<歯科>



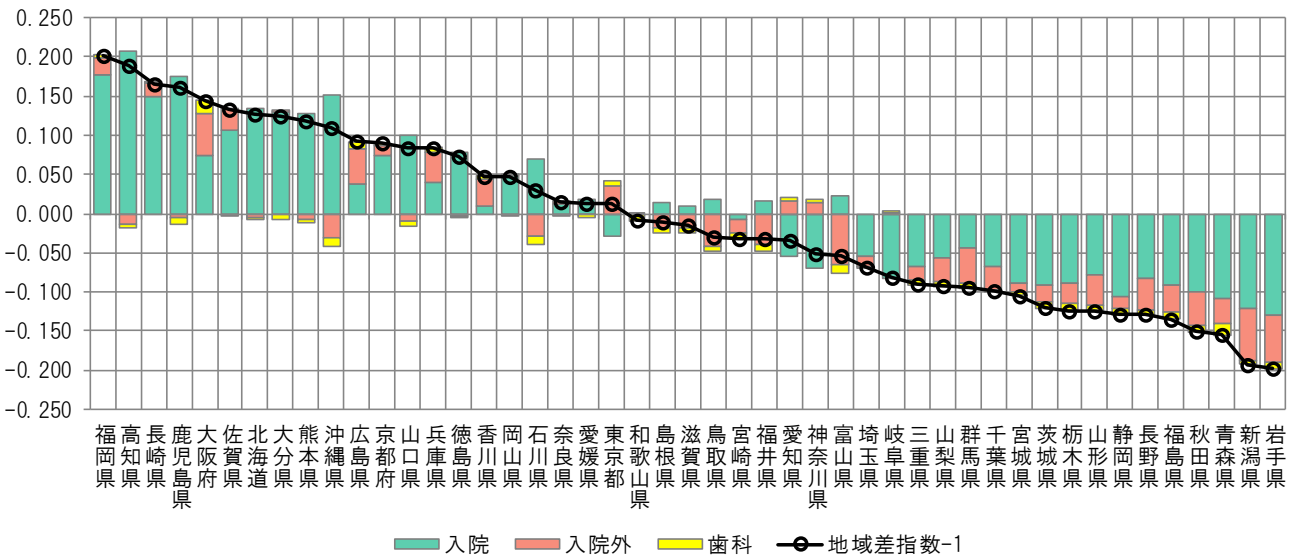
(3) 地域差（診療種別計）に対する各種寄与

図表4-7 診療種別寄与度

<1人当たり年齢調整後医療費の診療種別内訳>



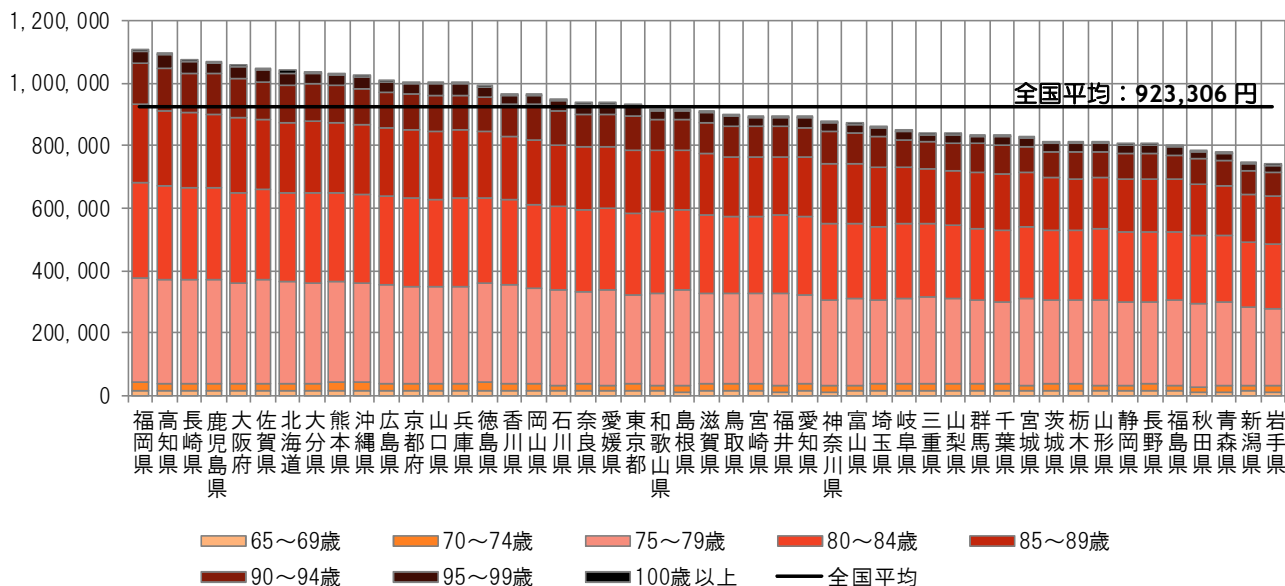
<地域差指数の診療種別寄与度>



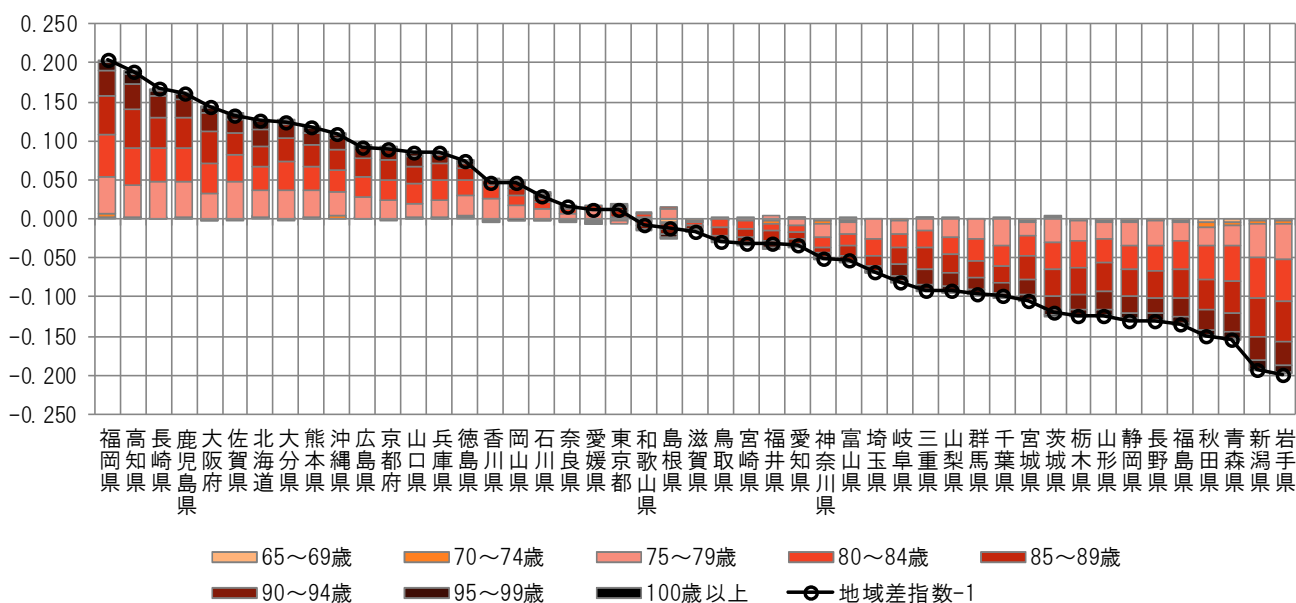
注) 各都道府県の地域差指数の全国平均からのかい離（地域差指数-1）を診療種別の寄与度に分解したものの。

図表4-8 年齢階級別寄与度

< 1人当たり年齢調整後医療費の年齢階級別内訳 >



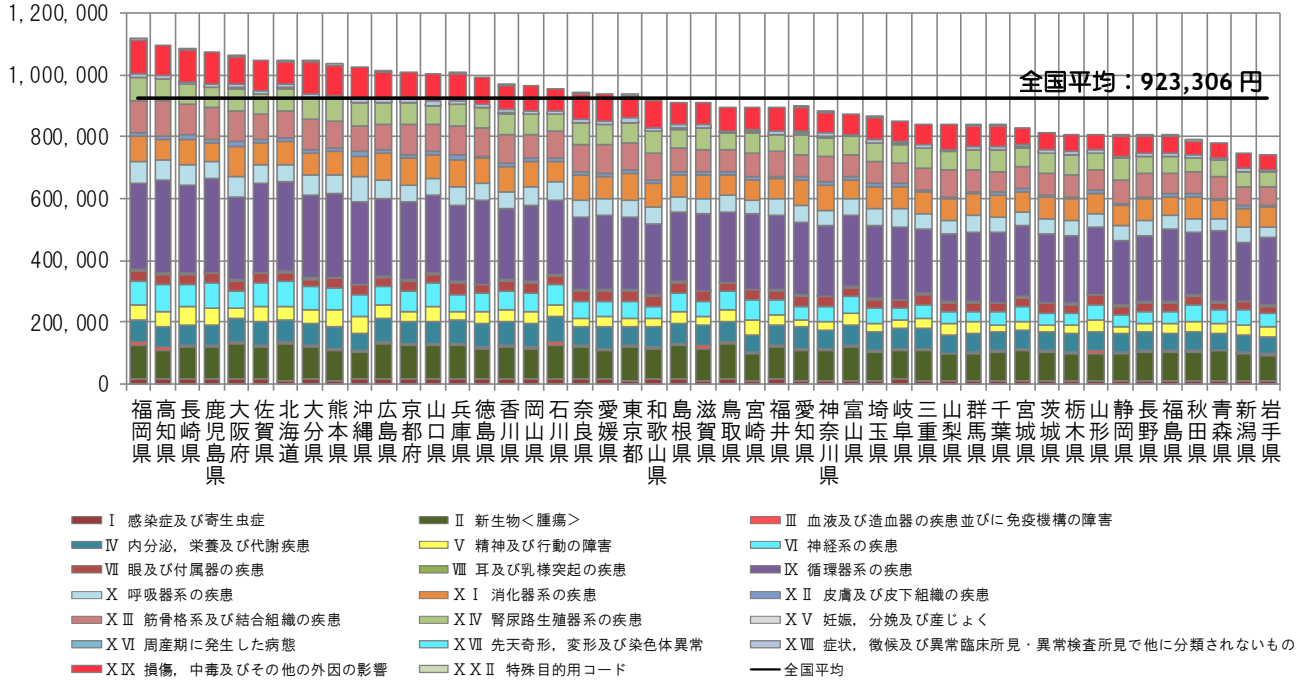
< 地域差指数の年齢階級別寄与度 >



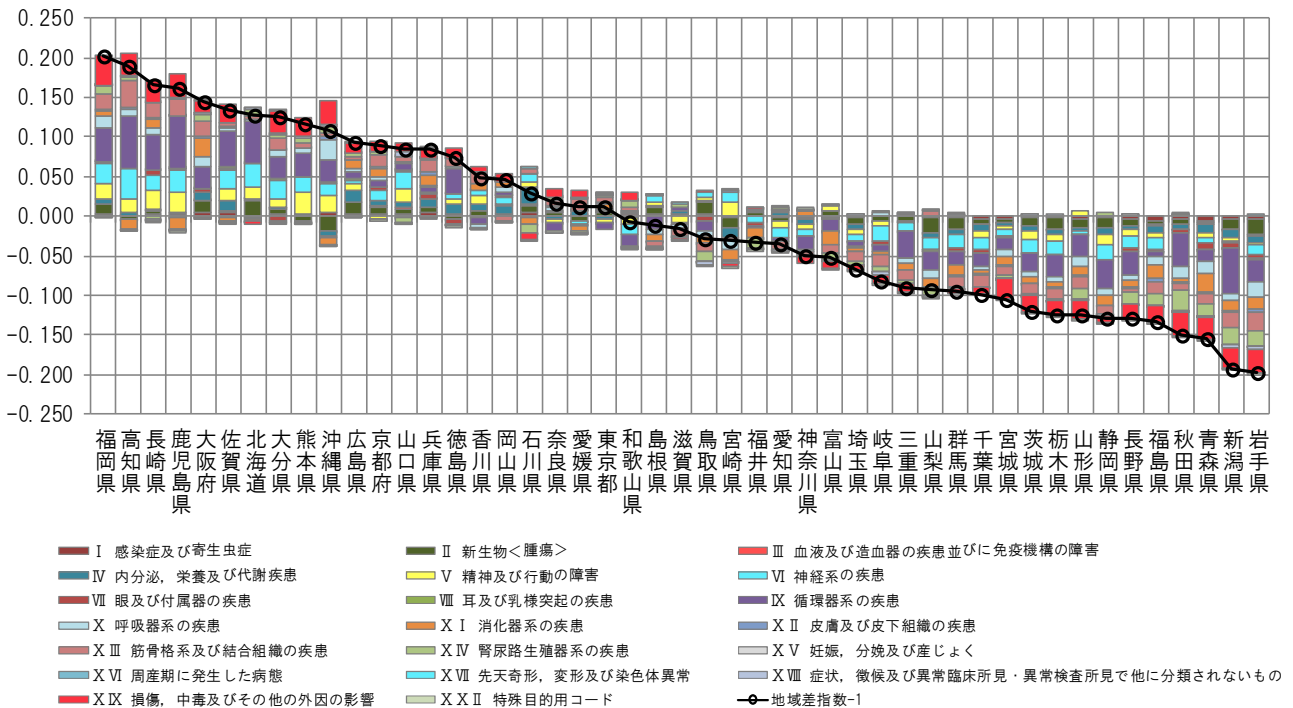
注) 各都道府県の地域差指数の全国平均からのかい離（地域差指数-1）を年齢階級別の寄与度に分解したものの。

図表4-9 疾病分類別寄与度

< 1人当たり年齢調整後医療費の疾病分類別内訳 >



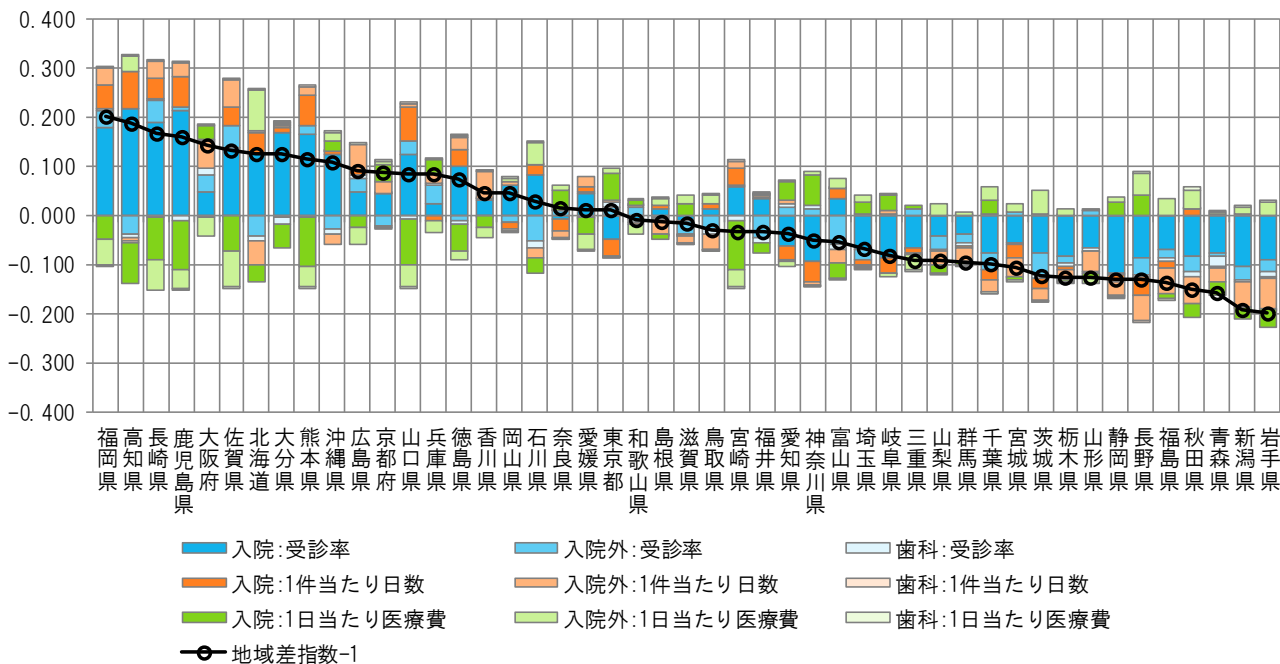
< 地域差指数の疾病分類別寄与度 >



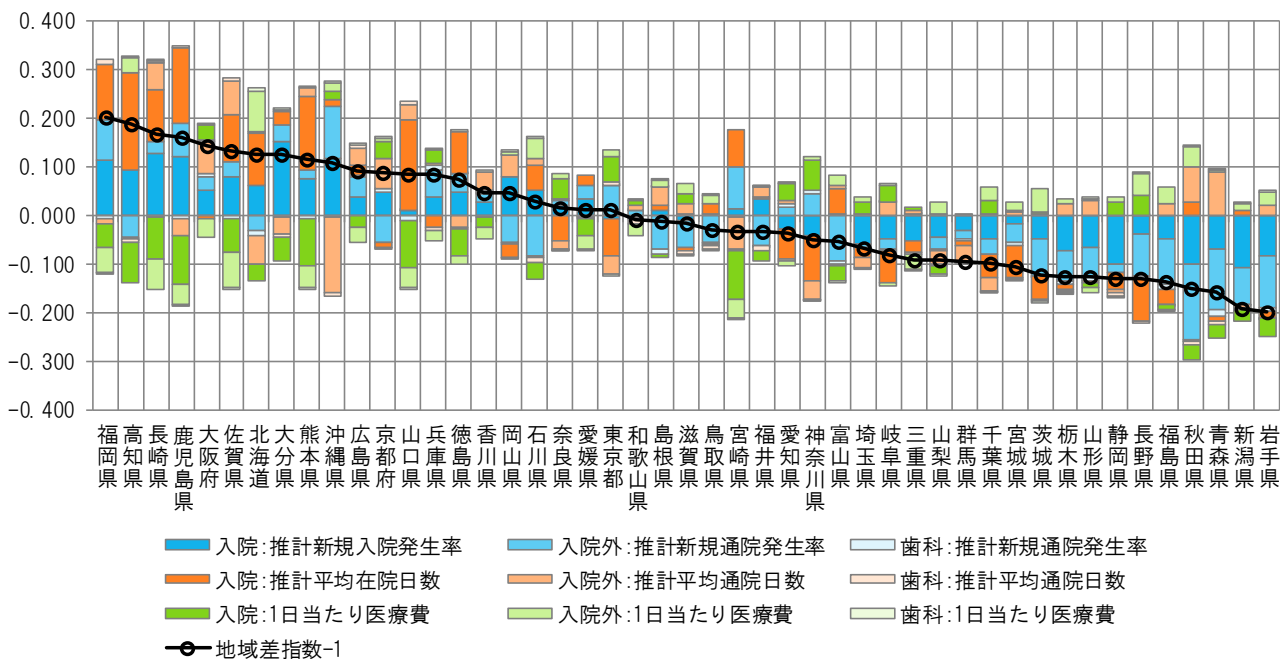
注) 各都道府県の地域差指数の全国平均からのかい離(地域差指数-1)を疾病分類別の寄与度に分解したものの。

図表4-10 三要素別寄与度

＜地域差指数の診療種別三要素別寄与度＞



＜地域差指数の診療種別新三要素別寄与度＞

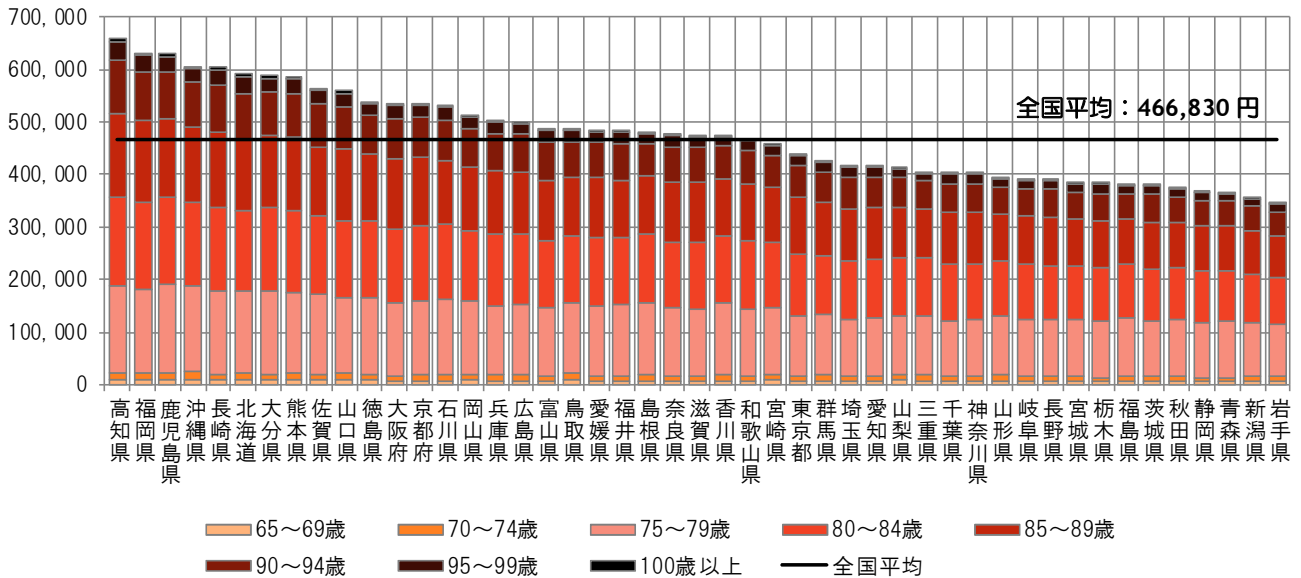


注) 各都道府県の地域差指数の全国平均からのかい離(地域差指数-1)を診療種別三要素別/新三要素別の寄与度に分解したものを。

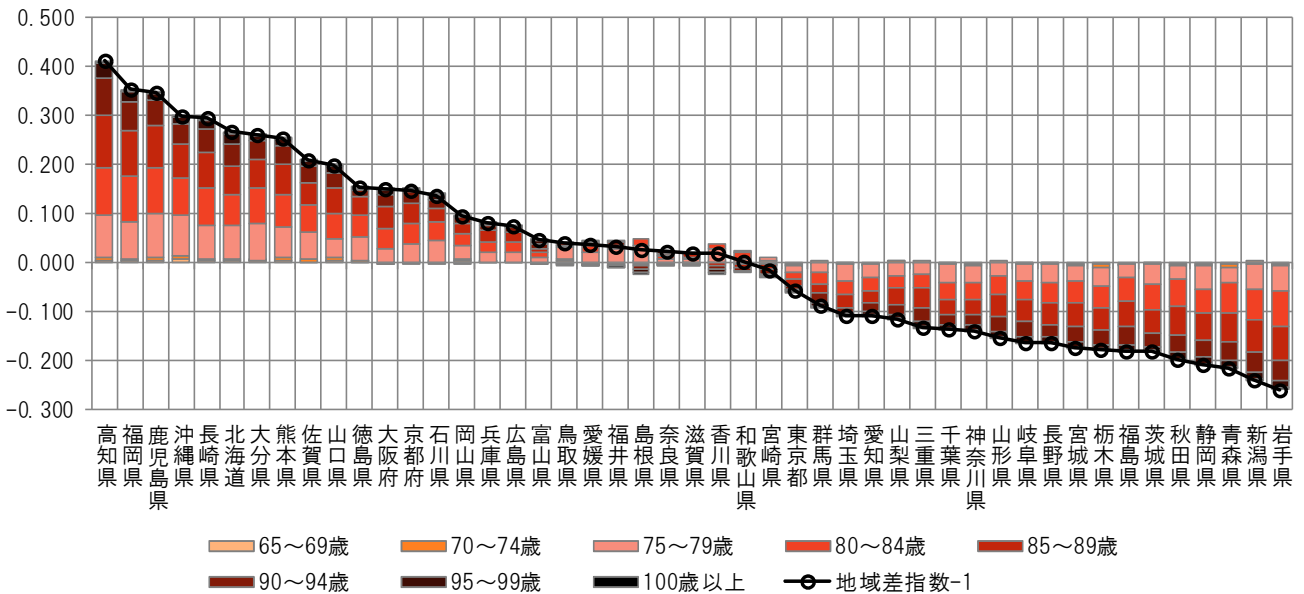
(4) 地域差（入院）に対する各種寄与

図表4-11 年齢階級別寄与度

< 1人当たり年齢調整後医療費の年齢階級別内訳 >



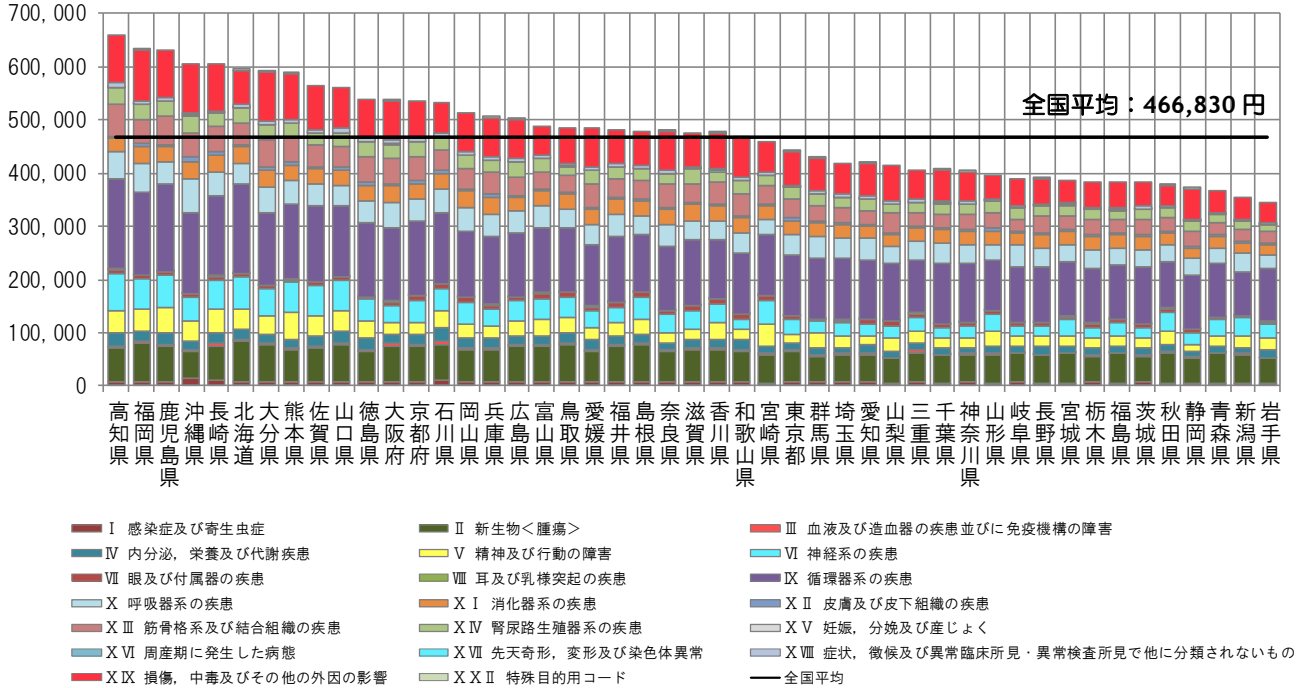
< 地域差指数の年齢階級別寄与度 >



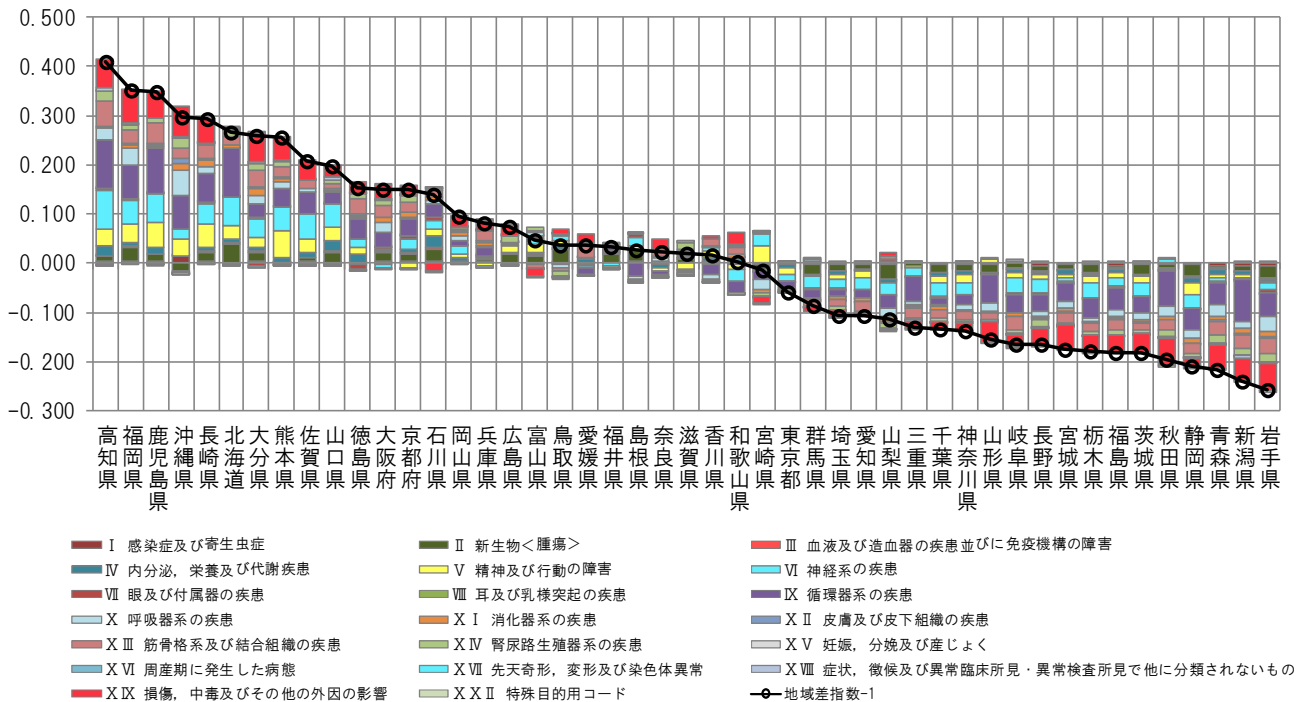
注) 各都道府県の地域差指数の全国平均からのかい離（地域差指数-1）を年齢階級別の寄与度に分解したものの。

図表4-12 疾病分類別寄与度

< 1人当たり年齢調整後医療費の疾病分類別内訳 >



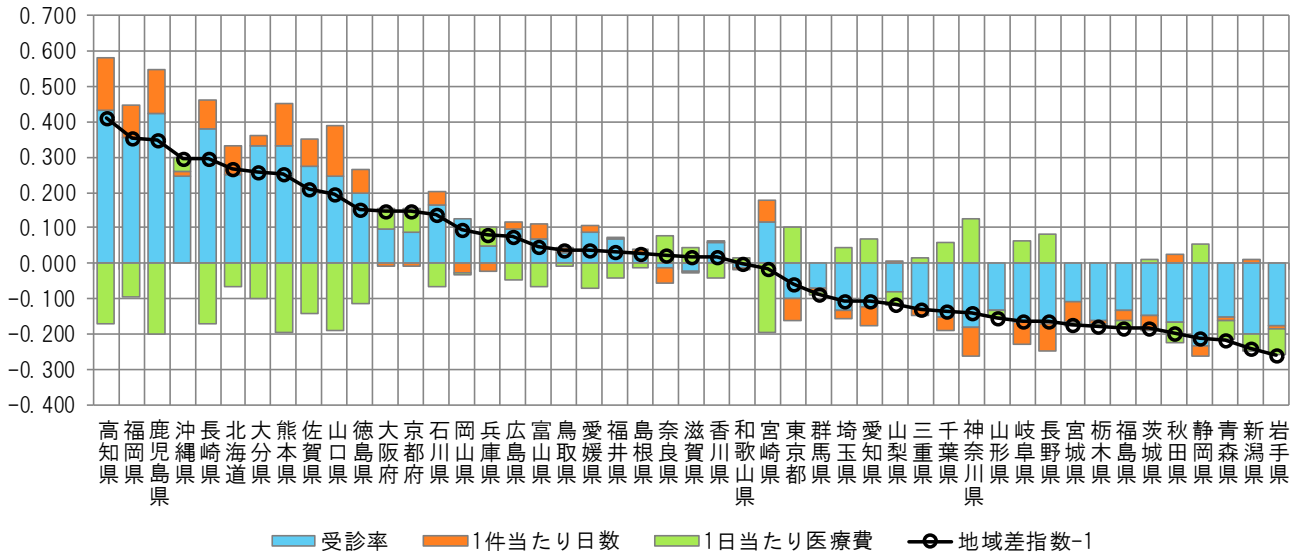
< 地域差指数の疾病分類別寄与度 >



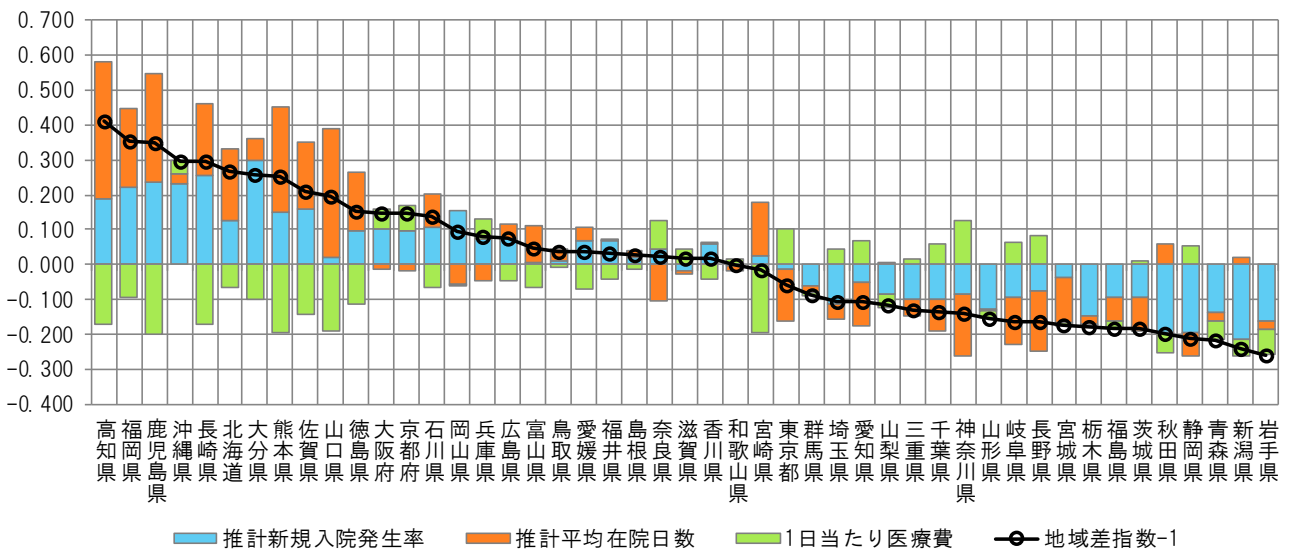
注) 各都道府県の地域差指数の全国平均からのかい離(地域差指数-1)を疾病分類別の寄与度に分解したものの。

図表4-13 三要素別寄与度

<地域差指数の三要素別寄与度>



<地域差指数の新三要素別寄与度>

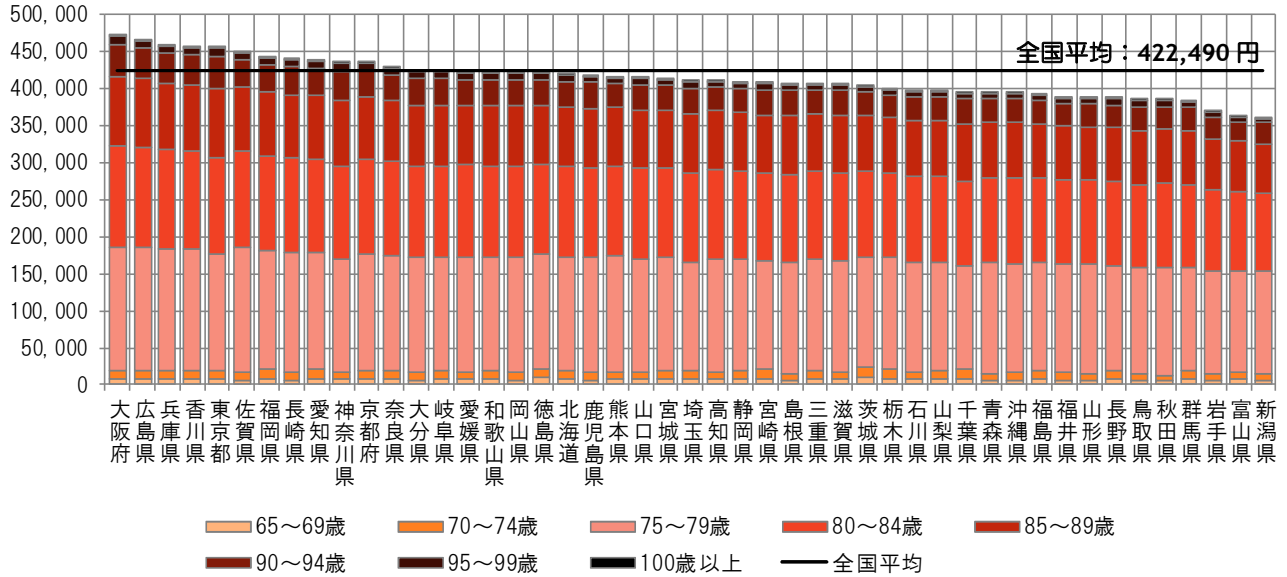


注) 各都道府県の地域差指数の全国平均からのかい離（地域差指数-1）を三要素別/新三要素別の寄与度に分解したものの。

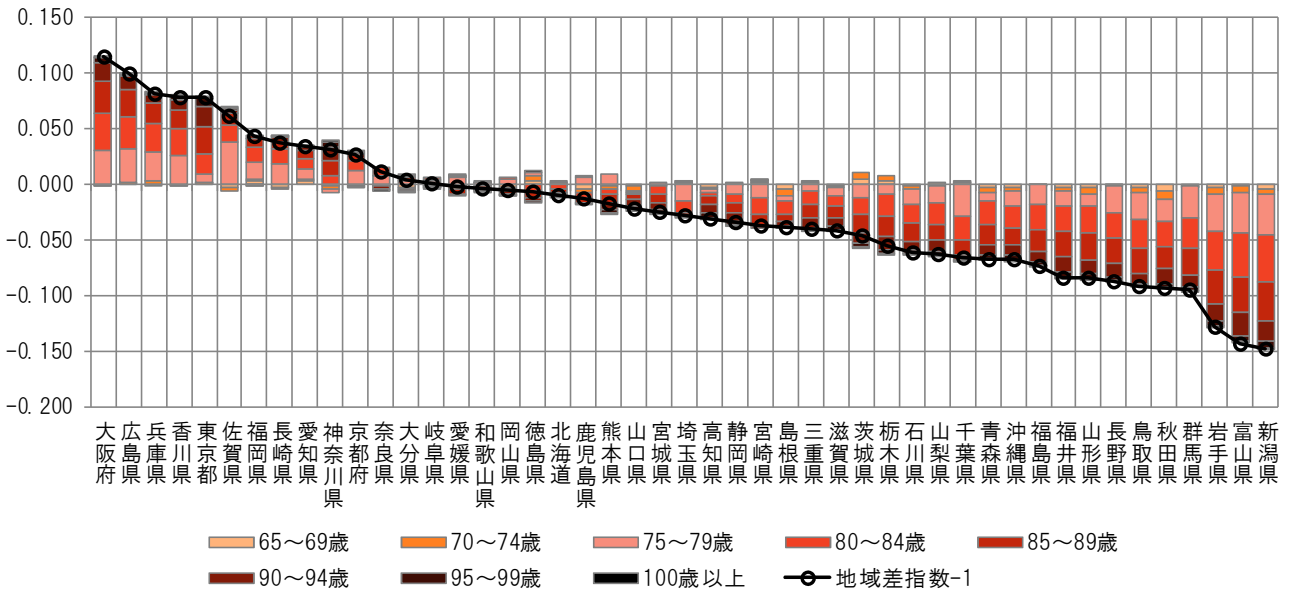
(5) 地域差（入院外）に対する各種寄与

図表4-14 年齢階級別寄与度

< 1人当たり年齢調整後医療費の年齢階級別内訳 >



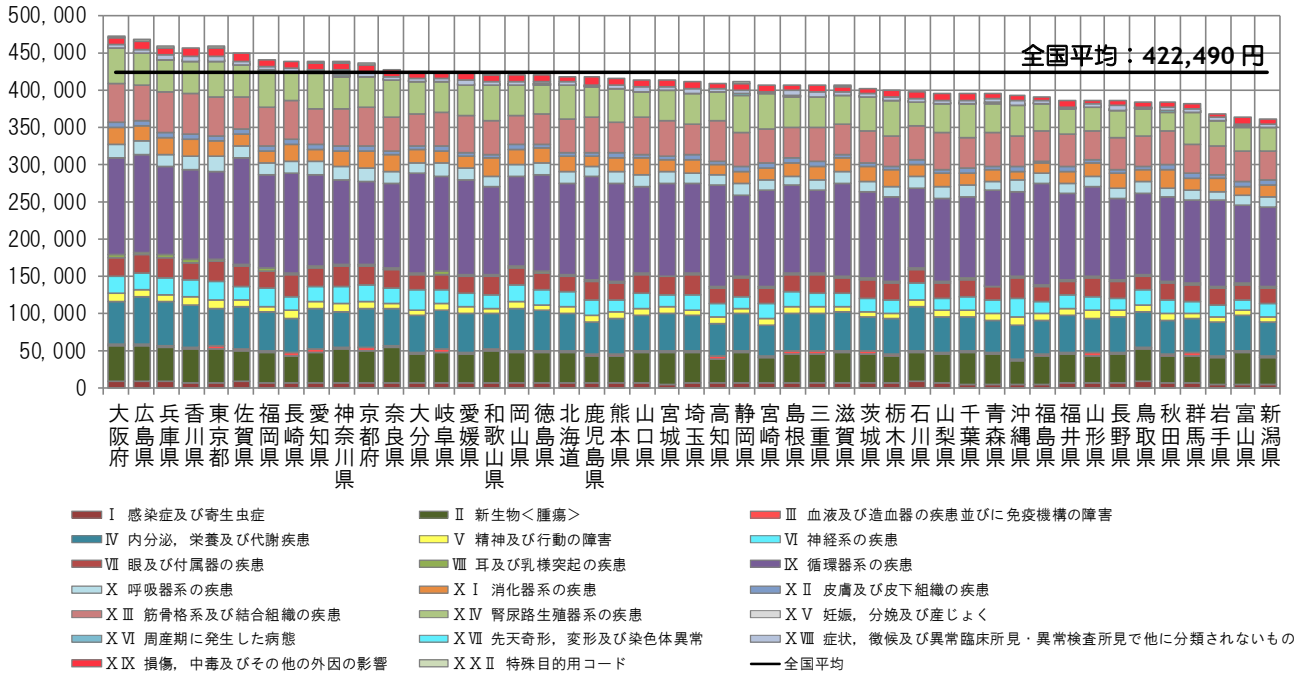
< 地域差指数の年齢階級別寄与度 >



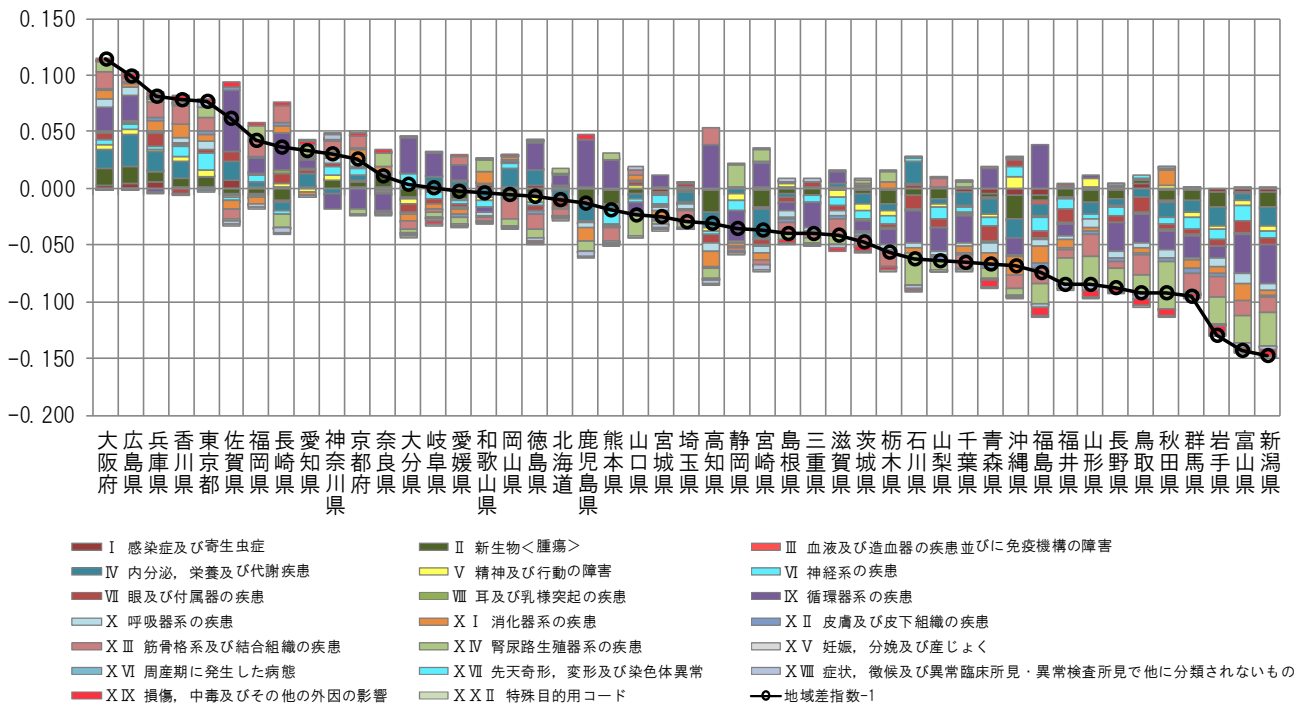
注) 各都道府県の地域差指数の全国平均からのかい離（地域差指数-1）を年齢階級別の寄与度に分解したものの。

図表4-15 疾病分類別寄与度

< 1人当たり年齢調整後医療費の疾病分類別内訳 >



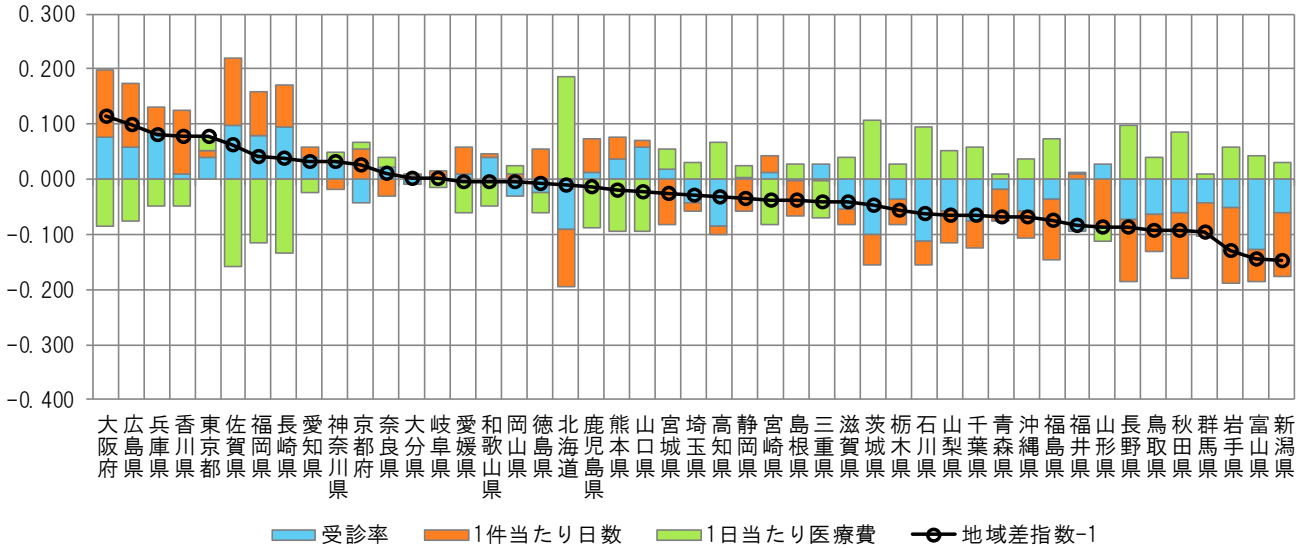
< 地域差指数の疾病分類別寄与度 >



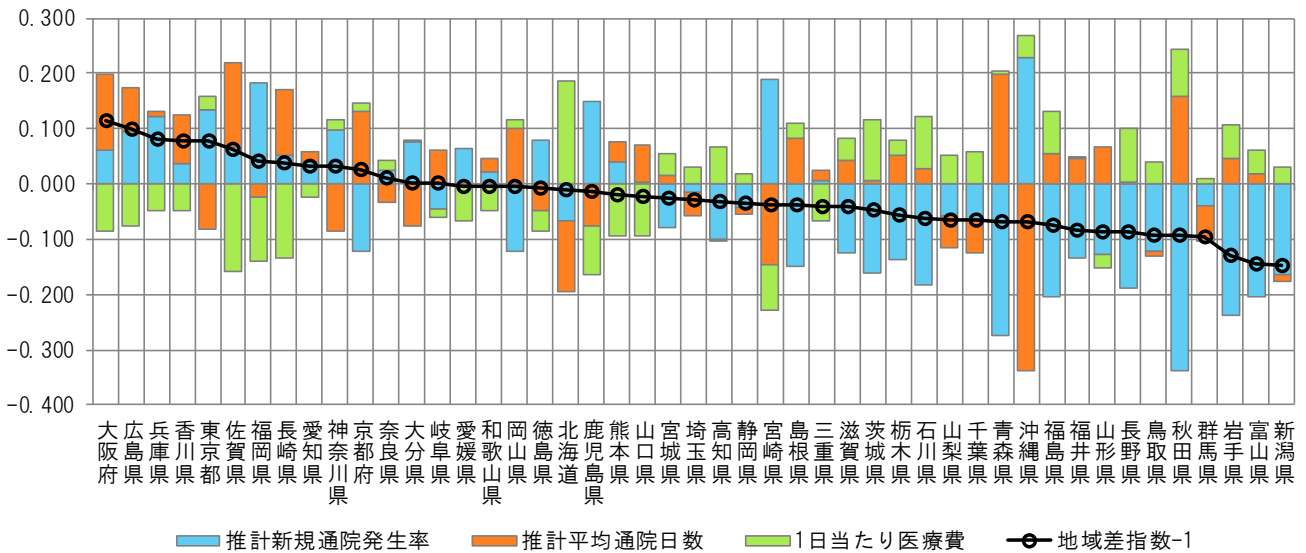
注) 各都道府県の地域差指数の全国平均からのかい離(地域差指数-1)を疾病分類別の寄与度に分解したものの。

図表4-16 三要素別寄与度

＜地域差指数の三要素別寄与度＞



＜地域差指数の新三要素別寄与度＞

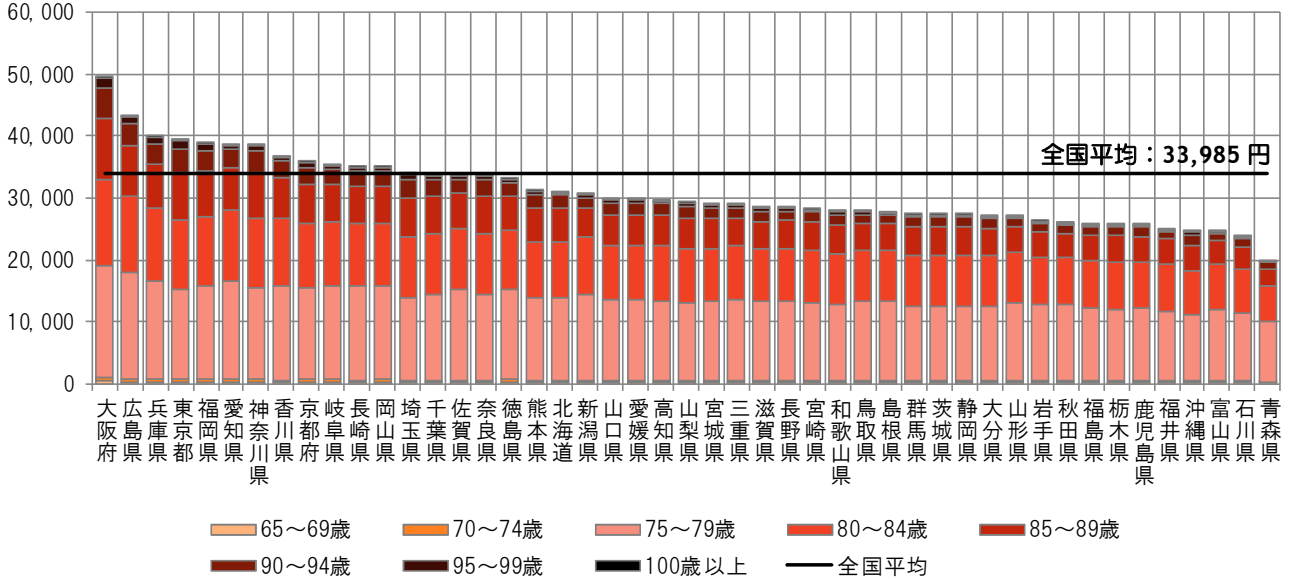


注) 各都道府県の地域差指数の全国平均からのかい離（地域差指数-1）を三要素別/新三要素別の寄与度に分解したものの。

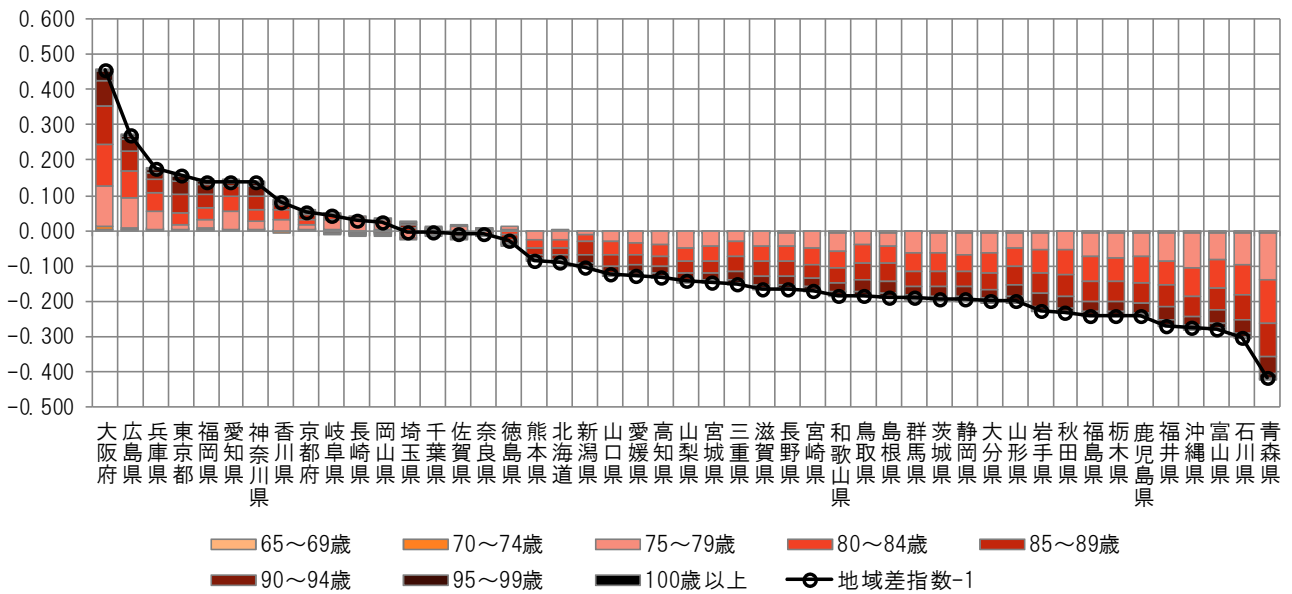
(6) 地域差（歯科）に対する各種寄与

図表4-17 年齢階級別寄与度

< 1人当たり年齢調整後医療費の年齢階級別内訳 >



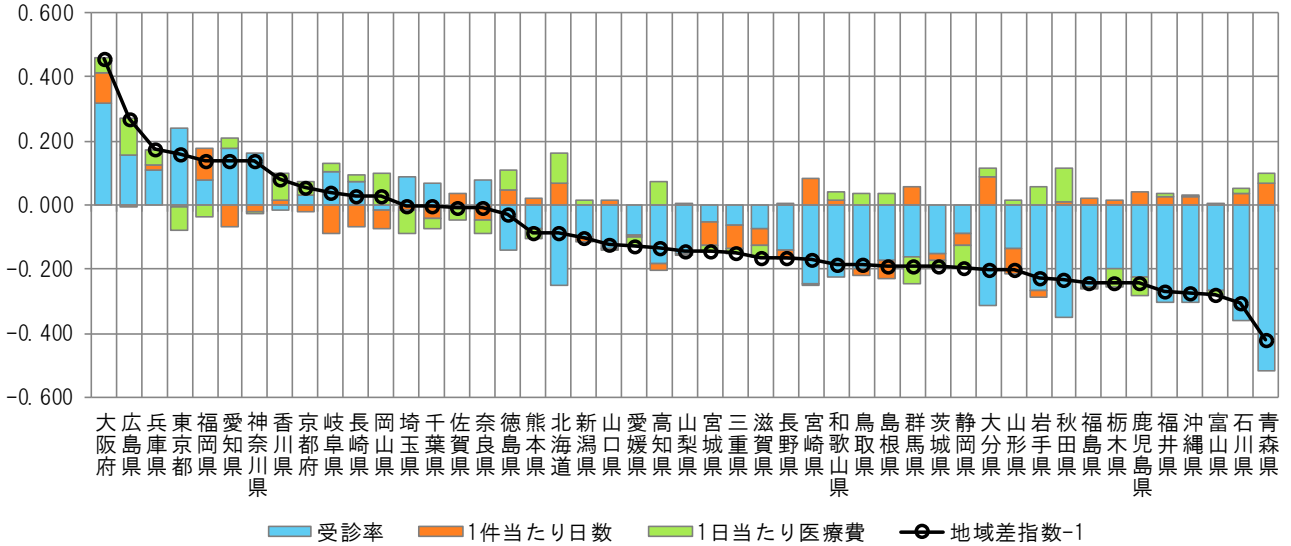
< 地域差指数の年齢階級別寄与度 >



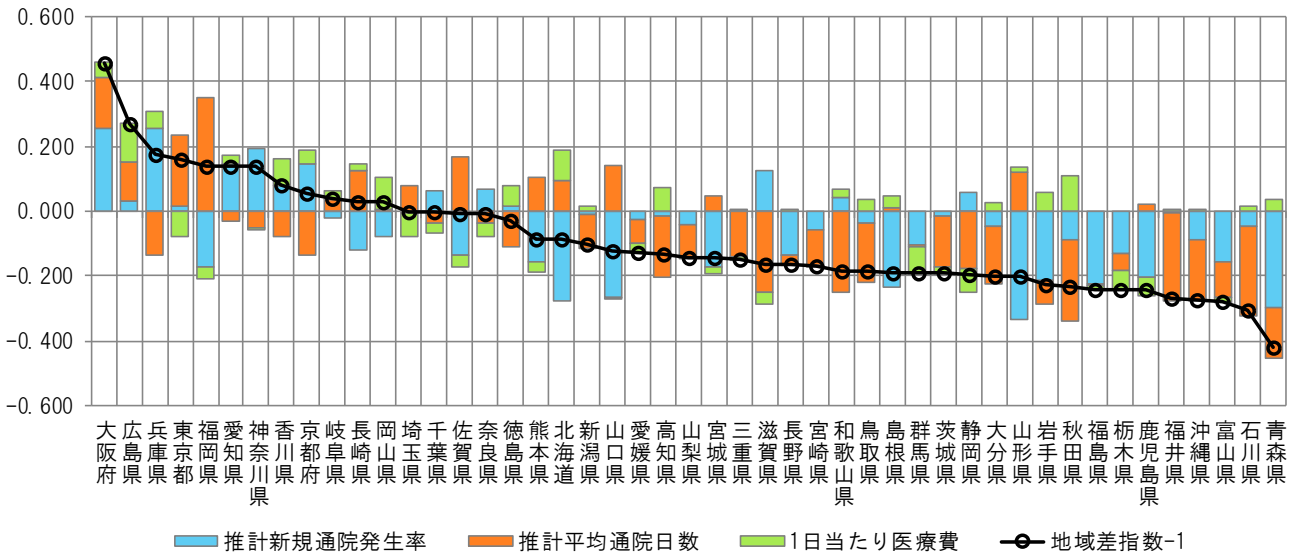
注) 各都道府県の地域差指数の全国平均からのかい離（地域差指数-1）を年齢階級別の寄与度に分解したものの。

図表4-18 三要素別寄与度

<地域差指数の三要素別寄与度>



<地域差指数の新三要素別寄与度>



注) 各都道府県の地域差指数の全国平均からのかい離(地域差指数-1)を三要素別/新三要素別の寄与度に分解したものの。