

### Ⅲ 市町村国民健康保険の地域差

#### (1) 結果の概要

##### <都道府県別の地域差について>

- 1人当たり年齢調整後医療費を都道府県別に見ると、北海道と西日本が高く、東日本が低い傾向にある(図表3-2,3,6)。この傾向は、特に入院において見られる。
- 1人当たり年齢調整後医療費の地域差は、1人当たり実績医療費の地域差に比べ小さい(図表3-3)。

##### <都道府県別の地域差の各種寄与について>

- 地域差への寄与を診療種別に見ると、入院の寄与度が大きく、入院外及び歯科の寄与度は比較的小さい(図表3-7)。
- 地域差への寄与を年齢階級別に見ると、65歳以上の寄与度が比較的大きい(図表3-8)。この傾向は、入院、入院外、歯科のいずれの診療種別においても見られる。(図表3-11,14,17)
- 地域差への寄与を疾病分類別に見ると、診療種別計及び入院では「V 精神及び行動の障害」の寄与度が大きく、入院外では「XIV 腎尿路生殖器系の疾患」「IX 循環器系の疾患」の寄与度が大きい(図表3-9,12,15)。
- 地域差への寄与を三要素別に見ると、地域差指数の高い都道府県では、受診率及び1件当たり日数の寄与度がプラス、1日当たり医療費の寄与度がマイナスとなる傾向がある(図表3-10)。
- 地域差への寄与を新三要素別に見ると、地域差指数の高い都道府県では、推計新規入院発生率及び推計平均在院日数の寄与度がプラス、入院1日当たり医療費の寄与度がマイナスとなる傾向にある(図表3-10,13)。

(2) 総括表

図表3-1 1人あたり実績医療費及び対全国比

	計			入院			入院外			歯科		
	円	対全国比	順位	円	対全国比	順位	円	対全国比	順位	円	対全国比	順位
全国平均	366,845	1.000	—	143,694	1.000	—	198,419	1.000	—	24,731	1.000	—
北海道	405,043	1.104	15	174,830	1.217	12	204,672	1.032	23	25,541	1.033	13
青森県	360,660	0.983	35	138,584	0.964	35	201,333	1.015	28	20,744	0.839	46
岩手県	383,090	1.044	24	151,228	1.052	25	207,375	1.045	18	24,487	0.990	21
宮城県	376,238	1.026	26	143,218	0.997	33	210,258	1.060	11	22,762	0.920	36
秋田県	407,558	1.111	13	167,238	1.164	18	215,059	1.084	8	25,261	1.021	17
山形県	388,248	1.058	21	154,696	1.077	22	209,249	1.055	14	24,304	0.983	22
福島県	368,213	1.004	34	145,230	1.011	31	200,358	1.010	31	22,624	0.915	37
茨城県	324,799	0.885	46	118,624	0.826	45	184,391	0.929	45	21,785	0.881	43
栃木県	347,164	0.946	40	130,575	0.909	41	194,840	0.982	38	21,750	0.879	45
群馬県	345,102	0.941	41	137,926	0.960	36	185,399	0.934	44	21,776	0.881	44
埼玉県	334,357	0.911	43	119,766	0.833	44	191,395	0.965	40	23,197	0.938	31
千葉県	337,278	0.919	42	123,912	0.862	43	189,594	0.956	42	23,773	0.961	26
東京都	319,217	0.870	47	113,071	0.787	47	182,700	0.921	46	23,445	0.948	28
神奈川県	351,789	0.959	39	126,515	0.880	42	199,884	1.007	32	25,389	1.027	15
新潟県	377,644	1.029	25	149,362	1.039	26	202,717	1.022	25	25,564	1.034	12
富山県	387,686	1.057	22	165,464	1.152	19	199,455	1.005	33	22,768	0.921	35
石川県	416,676	1.136	10	187,740	1.307	7	206,961	1.043	20	21,974	0.889	42
福井県	404,201	1.102	16	174,407	1.214	13	207,686	1.047	16	22,109	0.894	40
山梨県	354,520	0.966	38	137,327	0.956	37	194,100	0.978	39	23,093	0.934	33
長野県	355,683	0.970	37	136,935	0.953	39	195,814	0.987	37	22,934	0.927	34
岐阜県	373,753	1.019	28	136,992	0.953	38	209,711	1.057	13	27,050	1.094	7
静岡県	359,866	0.981	36	131,290	0.914	40	206,370	1.040	21	22,206	0.898	39
愛知県	333,570	0.909	44	115,274	0.802	46	191,212	0.964	41	27,083	1.095	6
三重県	388,552	1.059	20	152,168	1.059	23	211,748	1.067	10	24,636	0.996	19
滋賀県	372,258	1.015	30	146,748	1.021	30	202,133	1.019	26	23,377	0.945	29
京都府	373,390	1.018	29	146,868	1.022	29	200,902	1.013	29	25,620	1.036	10
大阪府	371,984	1.014	31	141,809	0.987	34	200,523	1.011	30	29,652	1.199	1
兵庫県	385,683	1.051	23	147,805	1.029	27	209,900	1.058	12	27,978	1.131	4
奈良県	368,230	1.004	33	144,662	1.007	32	198,426	1.000	35	25,142	1.017	18
和歌山県	368,924	1.006	32	146,952	1.023	28	198,248	0.999	36	23,724	0.959	27
鳥取県	399,725	1.090	18	173,963	1.211	15	201,791	1.017	27	23,971	0.969	24
島根県	458,688	1.250	1	203,596	1.417	3	230,573	1.162	2	24,519	0.991	20
岡山県	419,449	1.143	8	174,398	1.214	14	217,653	1.097	6	27,397	1.108	5
広島県	405,997	1.107	14	161,222	1.122	21	216,537	1.091	7	28,238	1.142	2
山口県	451,786	1.232	2	199,686	1.390	6	226,532	1.142	3	25,568	1.034	11
徳島県	417,045	1.137	9	186,464	1.298	9	204,237	1.029	24	26,343	1.065	8
香川県	444,530	1.212	6	185,579	1.291	11	230,729	1.163	1	28,222	1.141	3
愛媛県	401,771	1.095	17	168,837	1.175	17	208,952	1.053	15	23,983	0.970	23
高知県	415,535	1.133	12	187,007	1.301	8	204,751	1.032	22	23,777	0.961	25
福岡県	374,697	1.021	27	163,830	1.140	20	185,441	0.935	43	25,426	1.028	14
佐賀県	448,216	1.222	4	200,832	1.398	4	222,091	1.119	4	25,294	1.023	16
長崎県	433,698	1.182	7	200,537	1.396	5	207,385	1.045	17	25,777	1.042	9
熊本県	416,442	1.135	11	185,908	1.294	10	207,349	1.045	19	23,186	0.937	32
大分県	445,464	1.214	5	205,761	1.432	2	217,700	1.097	5	22,004	0.890	41
宮崎県	394,279	1.075	19	172,442	1.200	16	198,596	1.001	34	23,241	0.940	30
鹿児島県	449,981	1.227	3	214,742	1.494	1	212,761	1.072	9	22,478	0.909	38
沖縄県	330,164	0.900	45	151,789	1.056	24	160,127	0.807	47	18,248	0.738	47

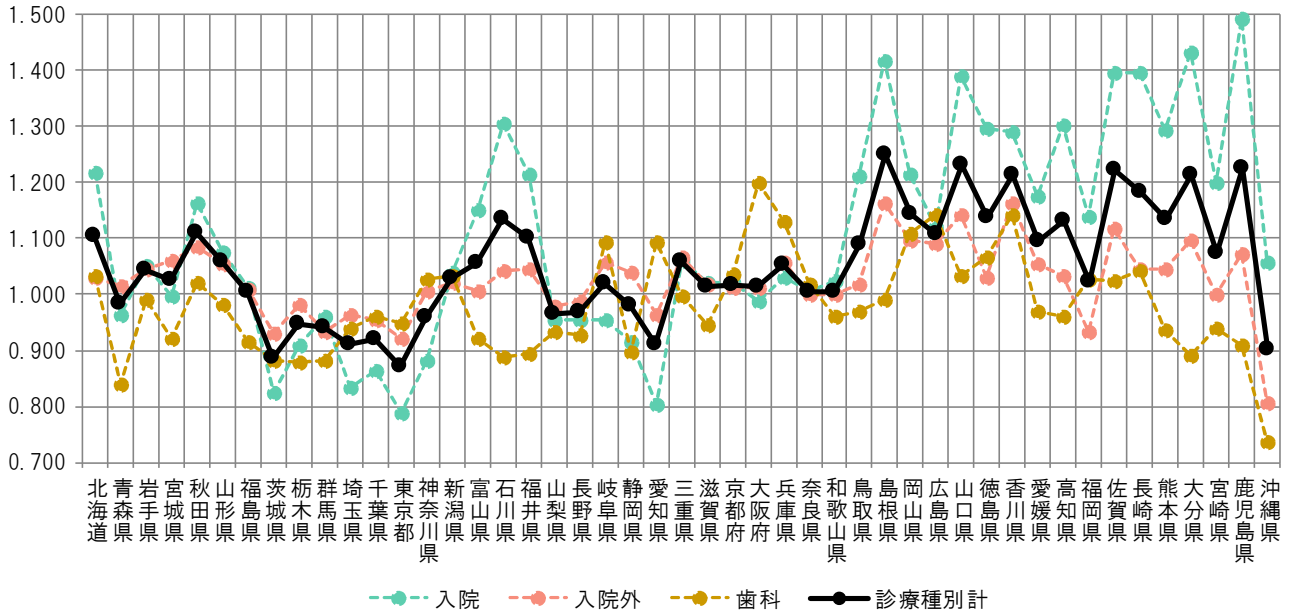
Ⅲ 市町村国民健康保険の地域差  
(2) 総括表

図表3-2 1人当たり年齢調整後医療費及び地域差指数

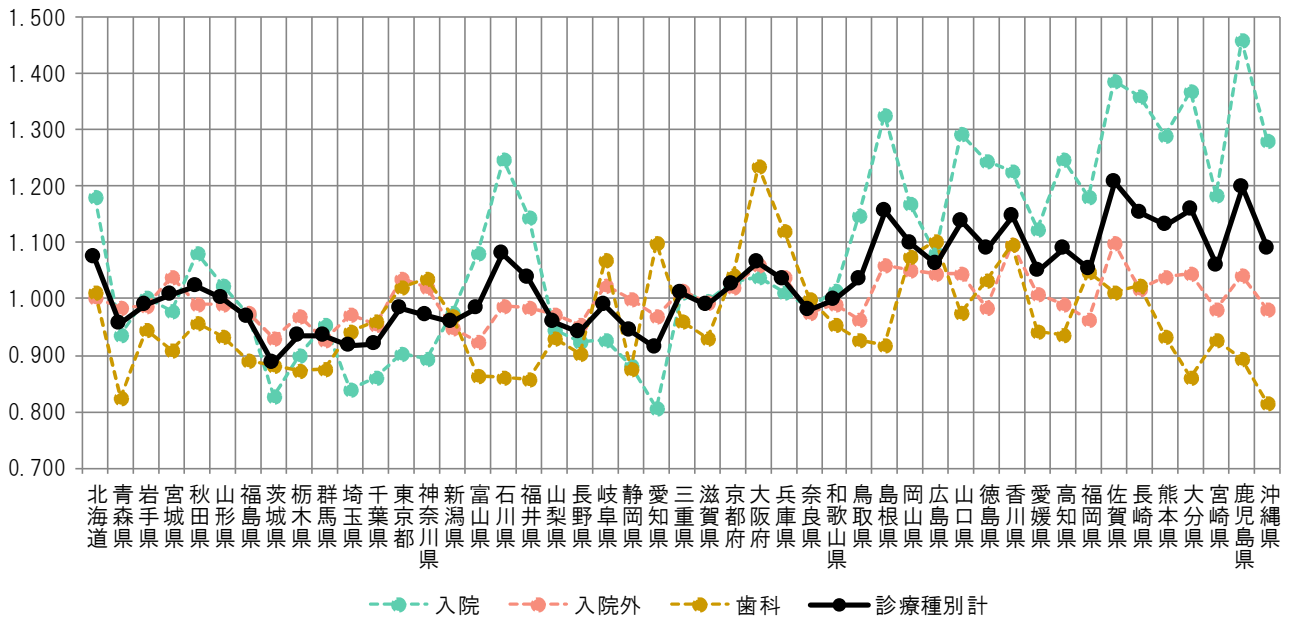
	計			入院			入院外			歯科		
	円	地域差指数	順位	円	地域差指数	順位	円	地域差指数	順位	円	地域差指数	順位
全国平均	366,845	1.000	—	143,694	1.000	—	198,419	1.000	—	24,731	1.000	—
北海道	393,810	1.074	14	169,650	1.181	14	199,097	1.003	20	25,063	1.013	14
青森県	350,453	0.955	39	134,499	0.936	37	195,579	0.986	29	20,375	0.824	46
岩手県	363,300	0.990	29	144,183	1.003	29	195,724	0.986	28	23,393	0.946	23
宮城県	369,426	1.007	26	140,618	0.979	32	206,357	1.040	10	22,451	0.908	34
秋田県	375,612	1.024	24	155,273	1.081	22	196,638	0.991	24	23,702	0.958	21
山形県	367,253	1.001	27	147,319	1.025	25	196,835	0.992	23	23,099	0.934	27
福島県	355,482	0.969	36	139,895	0.974	34	193,573	0.976	34	22,013	0.890	37
茨城県	325,466	0.887	47	118,926	0.828	46	184,737	0.931	45	21,803	0.882	38
栃木県	343,399	0.936	42	129,268	0.900	41	192,583	0.971	38	21,549	0.871	41
群馬県	342,870	0.935	43	137,247	0.955	35	183,973	0.927	46	21,650	0.875	39
埼玉県	336,788	0.918	45	120,639	0.840	45	192,830	0.972	37	23,319	0.943	24
千葉県	337,110	0.919	44	123,887	0.862	44	189,463	0.955	42	23,761	0.961	20
東京都	360,654	0.983	32	129,773	0.903	40	205,665	1.037	13	25,216	1.020	13
神奈川県	356,756	0.972	35	128,385	0.893	42	202,748	1.022	15	25,623	1.036	10
新潟県	352,169	0.960	37	140,292	0.976	33	187,924	0.947	44	23,952	0.968	18
富山県	360,447	0.983	33	155,518	1.082	20	183,541	0.925	47	21,388	0.865	42
石川県	396,426	1.081	13	179,152	1.247	10	196,017	0.988	27	21,257	0.860	44
福井県	381,102	1.039	20	164,412	1.144	18	195,444	0.985	30	21,246	0.859	45
山梨県	352,023	0.960	38	136,051	0.947	36	192,967	0.973	36	23,005	0.930	29
長野県	344,653	0.940	41	132,901	0.925	39	189,391	0.955	43	22,361	0.904	35
岐阜県	363,278	0.990	30	133,401	0.928	38	203,402	1.025	14	26,476	1.071	7
静岡県	346,751	0.945	40	126,567	0.881	43	198,555	1.001	21	21,629	0.875	40
愛知県	335,417	0.914	46	115,960	0.807	47	192,279	0.969	39	27,177	1.099	4
三重県	370,469	1.010	25	145,441	1.012	27	201,255	1.014	18	23,772	0.961	19
滋賀県	363,229	0.990	31	143,303	0.997	30	196,929	0.992	22	22,997	0.930	30
京都府	376,209	1.026	23	147,972	1.030	24	202,429	1.020	16	25,808	1.044	9
大阪府	390,284	1.064	15	149,493	1.040	23	210,252	1.060	4	30,540	1.235	1
兵庫県	379,316	1.034	22	145,334	1.011	28	206,298	1.040	11	27,683	1.119	2
奈良県	359,594	0.980	34	141,409	0.984	31	193,437	0.975	35	24,748	1.001	16
和歌山県	365,866	0.997	28	145,713	1.014	26	196,551	0.991	25	23,602	0.954	22
鳥取県	379,558	1.035	21	165,123	1.149	17	191,471	0.965	40	22,965	0.929	31
島根県	423,605	1.155	4	190,516	1.326	5	210,367	1.060	3	22,721	0.919	33
岡山県	403,292	1.099	9	167,841	1.168	16	208,821	1.052	5	26,631	1.077	6
広島県	389,824	1.063	16	155,442	1.082	21	207,113	1.044	8	27,269	1.103	3
山口県	417,398	1.138	7	185,674	1.292	6	207,600	1.046	6	24,123	0.975	17
徳島県	399,908	1.090	10	179,061	1.246	11	195,334	0.984	31	25,513	1.032	11
香川県	420,967	1.148	6	176,272	1.227	12	217,584	1.097	2	27,111	1.096	5
愛媛県	384,891	1.049	19	161,673	1.125	19	199,941	1.008	19	23,277	0.941	25
高知県	399,095	1.088	11	179,450	1.249	9	196,497	0.990	26	23,148	0.936	26
福岡県	386,725	1.054	18	169,595	1.180	15	191,203	0.964	41	25,926	1.048	8
佐賀県	442,593	1.206	1	199,248	1.387	2	218,293	1.100	1	25,051	1.013	15
長崎県	422,633	1.152	5	195,485	1.360	4	201,828	1.017	17	25,320	1.024	12
熊本県	414,760	1.131	8	185,416	1.290	7	206,249	1.039	12	23,095	0.934	28
大分県	425,272	1.159	3	196,729	1.369	3	207,243	1.044	7	21,300	0.861	43
宮崎県	387,953	1.058	17	170,337	1.185	13	194,665	0.981	33	22,951	0.928	32
鹿児島県	439,019	1.197	2	209,891	1.461	1	206,995	1.043	9	22,133	0.895	36
沖縄県	398,990	1.088	12	184,084	1.281	8	194,758	0.982	32	20,148	0.815	47

図表3-3 1人当たり医療費の地域差

<対全国比（1人当たり実績医療費）>



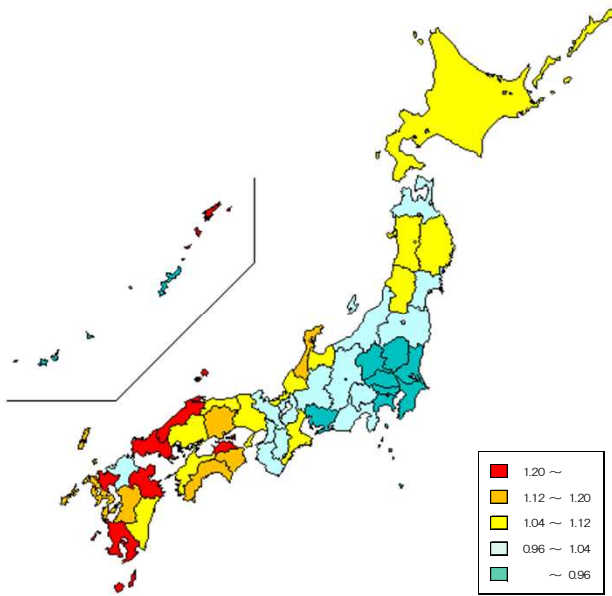
<地域差指数（1人当たり年齢調整後医療費）>



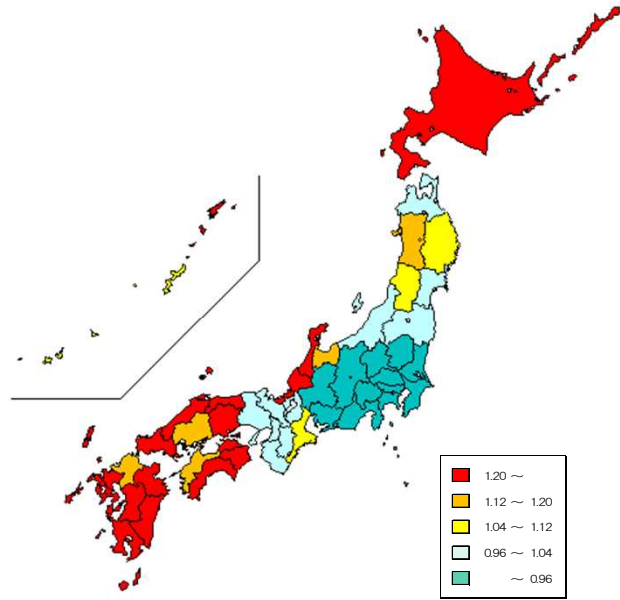


図表3-5 医療費マップ（対全国比（1人あたり実績医療費））

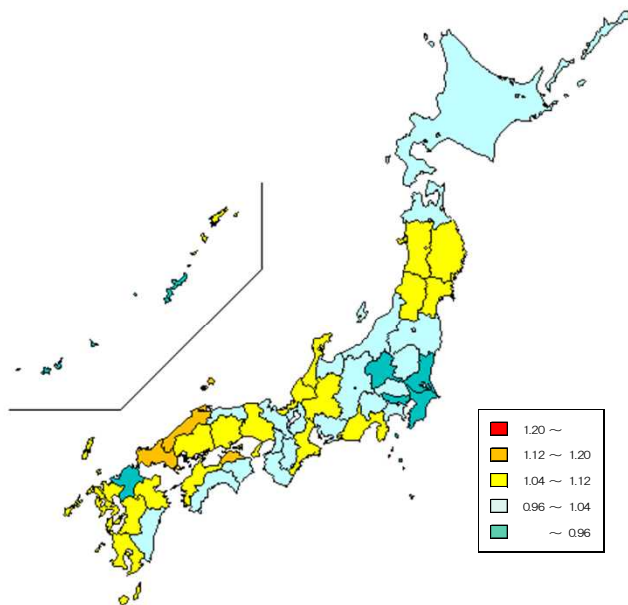
<診療種別計>



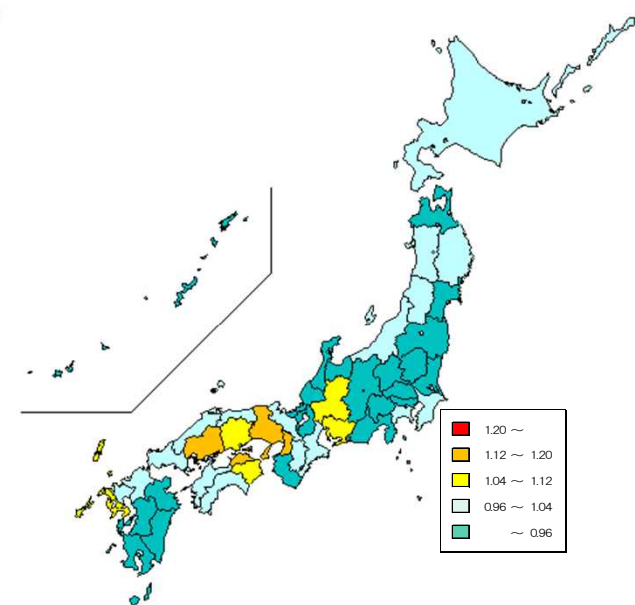
<入院>



<入院外>



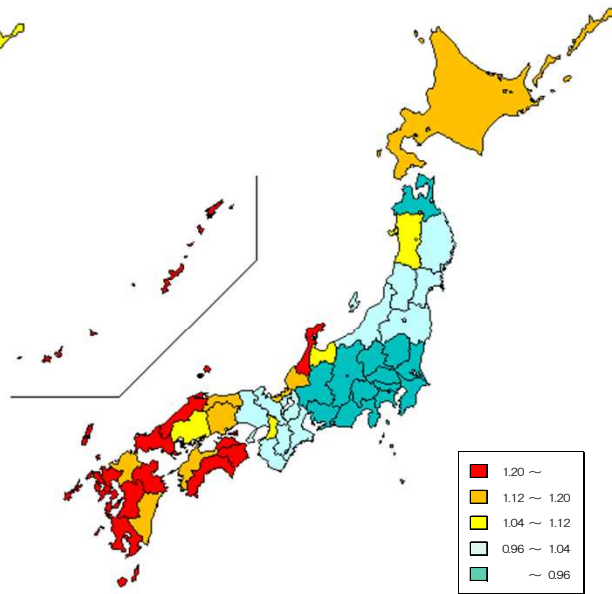
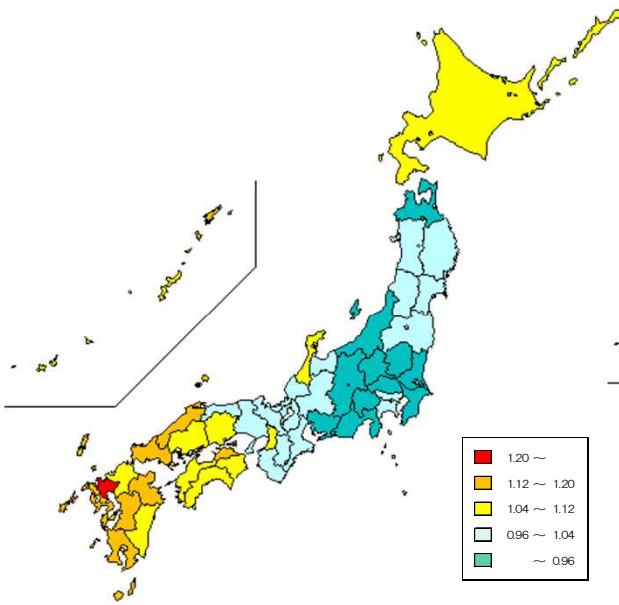
<歯科>



図表3-6 医療費マップ（地域差指数（1人当たり年齢調整後医療費））

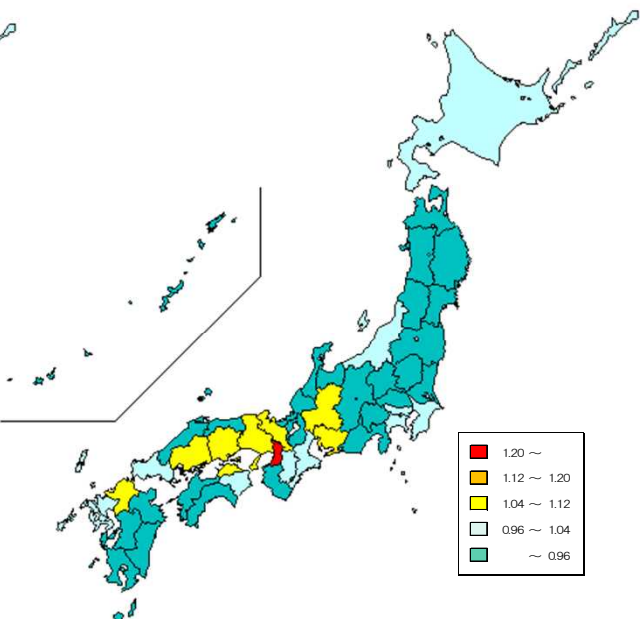
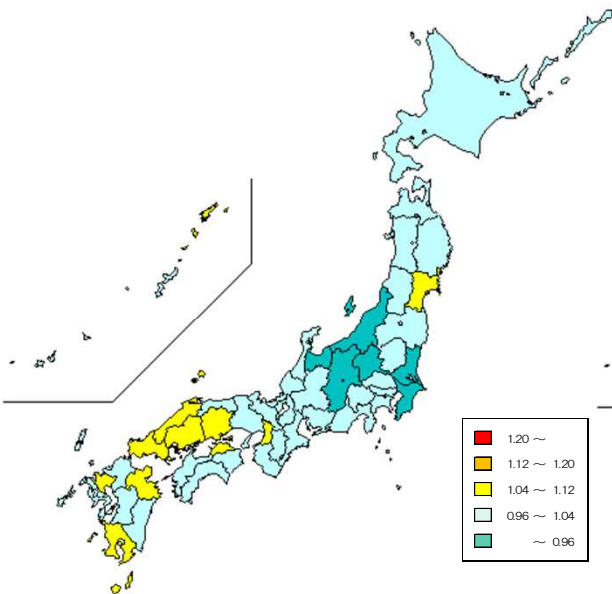
<診療種別計>

<入院>



<入院外>

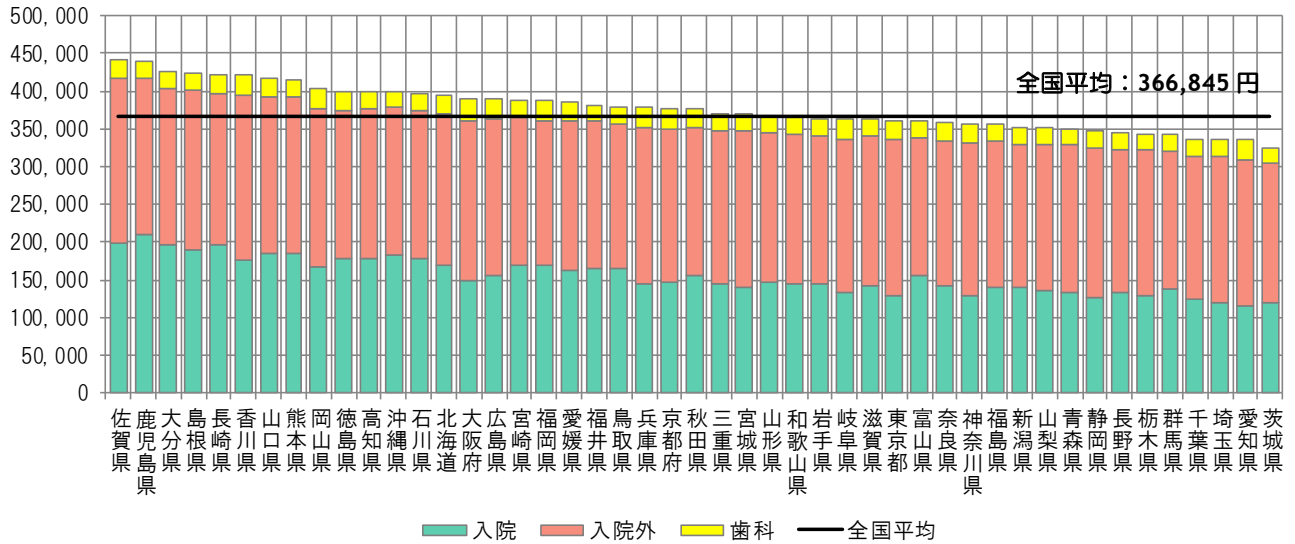
<歯科>



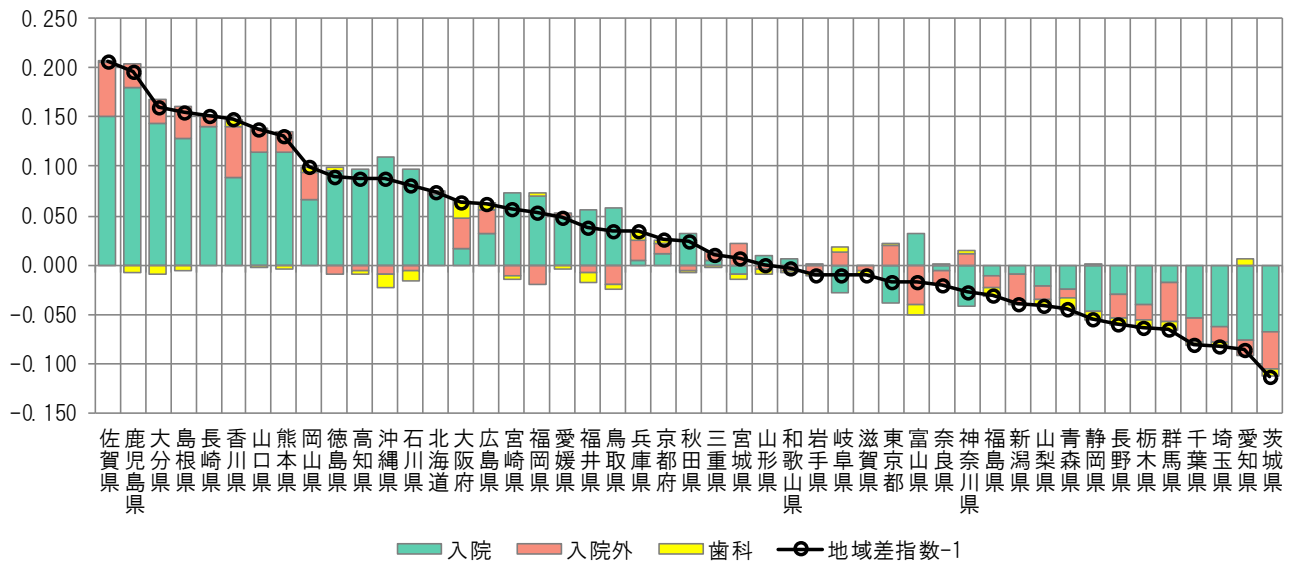
(3) 地域差（診療種別計）に対する各種寄与

図表3-7 診療種別寄与度

<1人当たり年齢調整後医療費の診療種別内訳>



<地域差指数の診療種別寄与度>

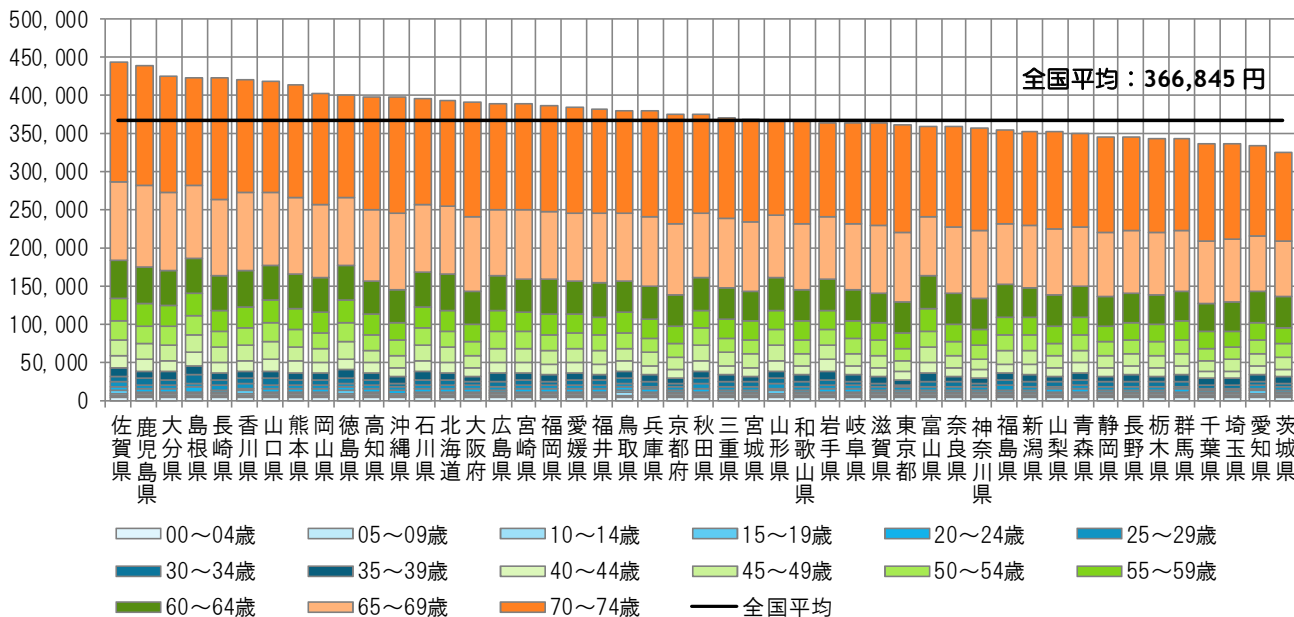


注) 各都道府県の地域差指数の全国平均からのかい離（地域差指数-1）を診療種別の寄与度に分解したものの。

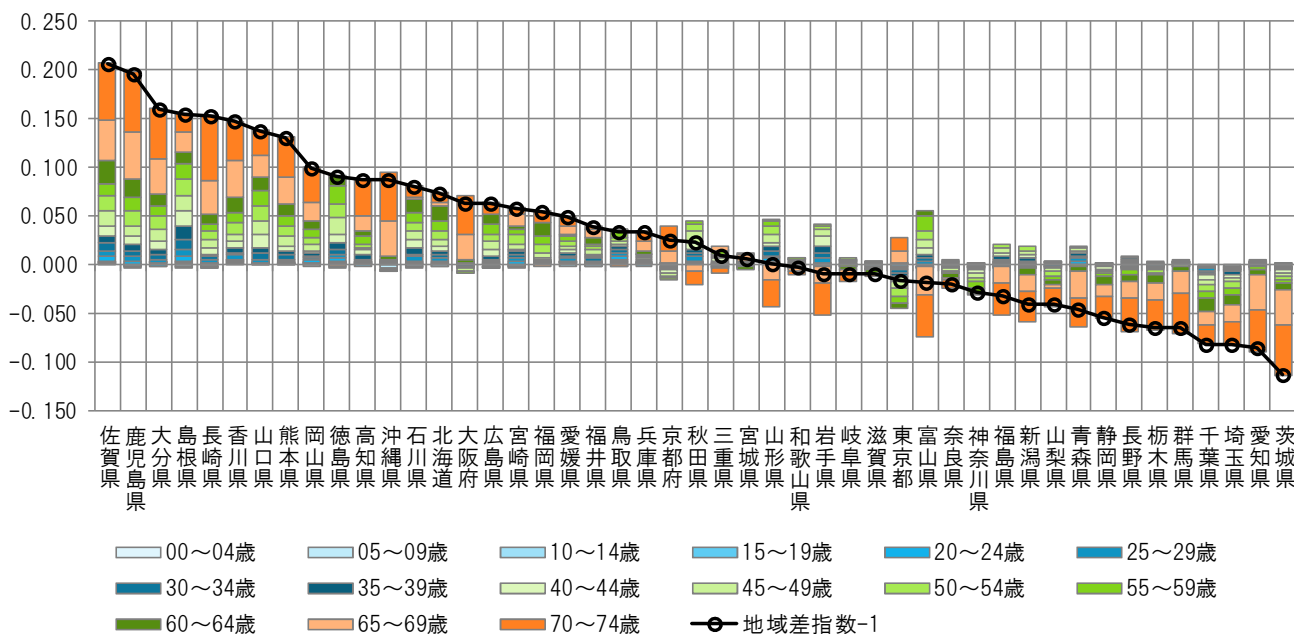


図表3-8 年齢階級別寄与度

< 1人当たり年齢調整後医療費の年齢階級別内訳 >



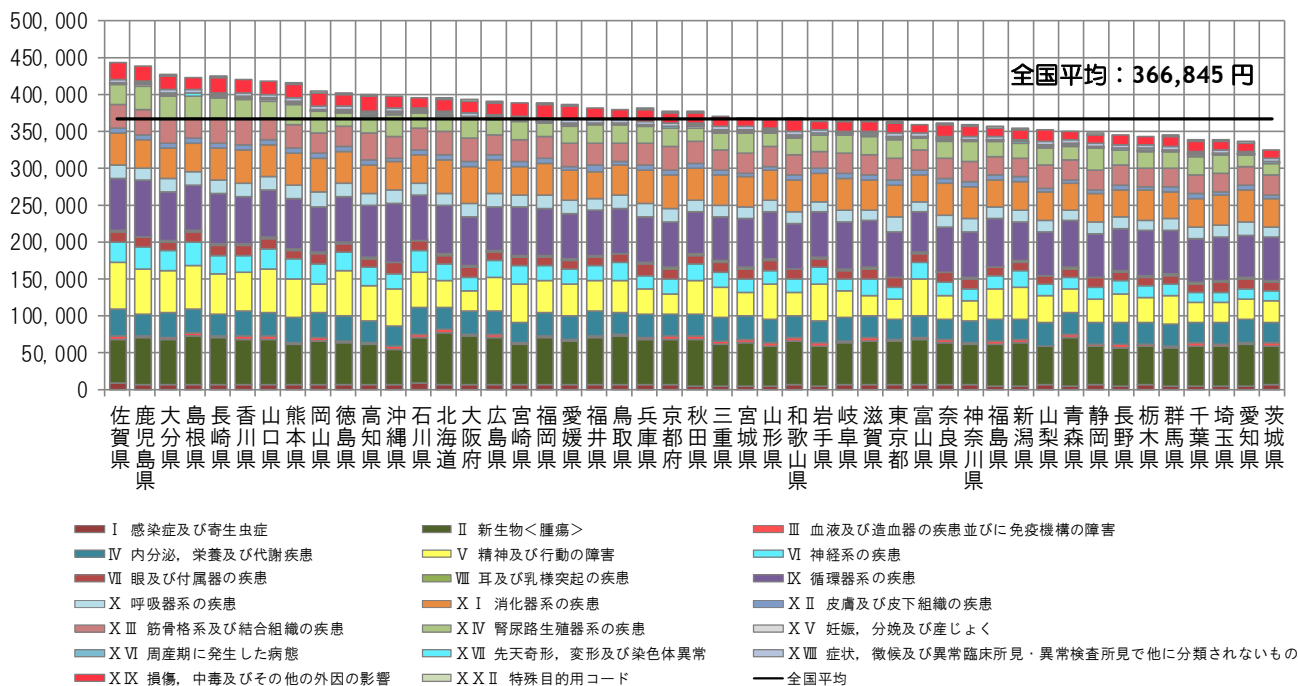
< 地域差指数の年齢階級別寄与度 >



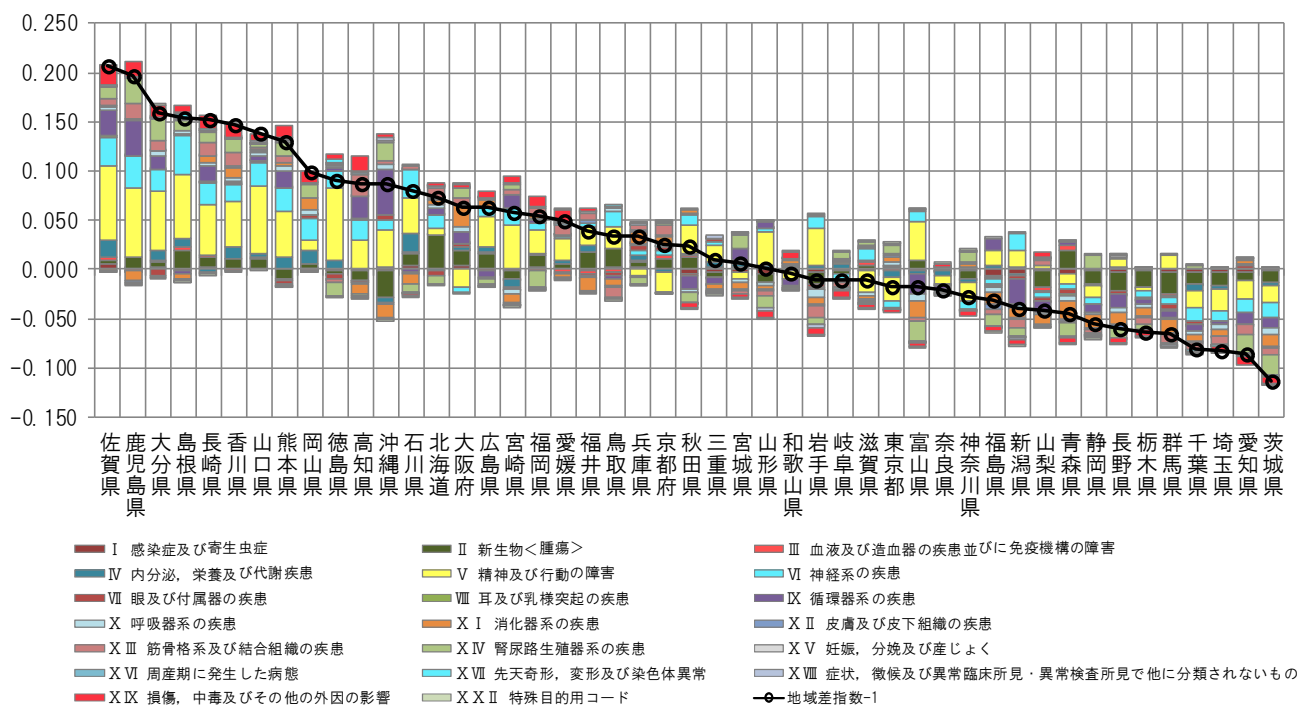
注) 各都道府県の地域差指数の全国平均からのかい離（地域差指数-1）を年齢階級別の寄与度に分解したもの。

図表3-9 疾病分類別寄与度

<1人当たり年齢調整後医療費の疾病分類別内訳>



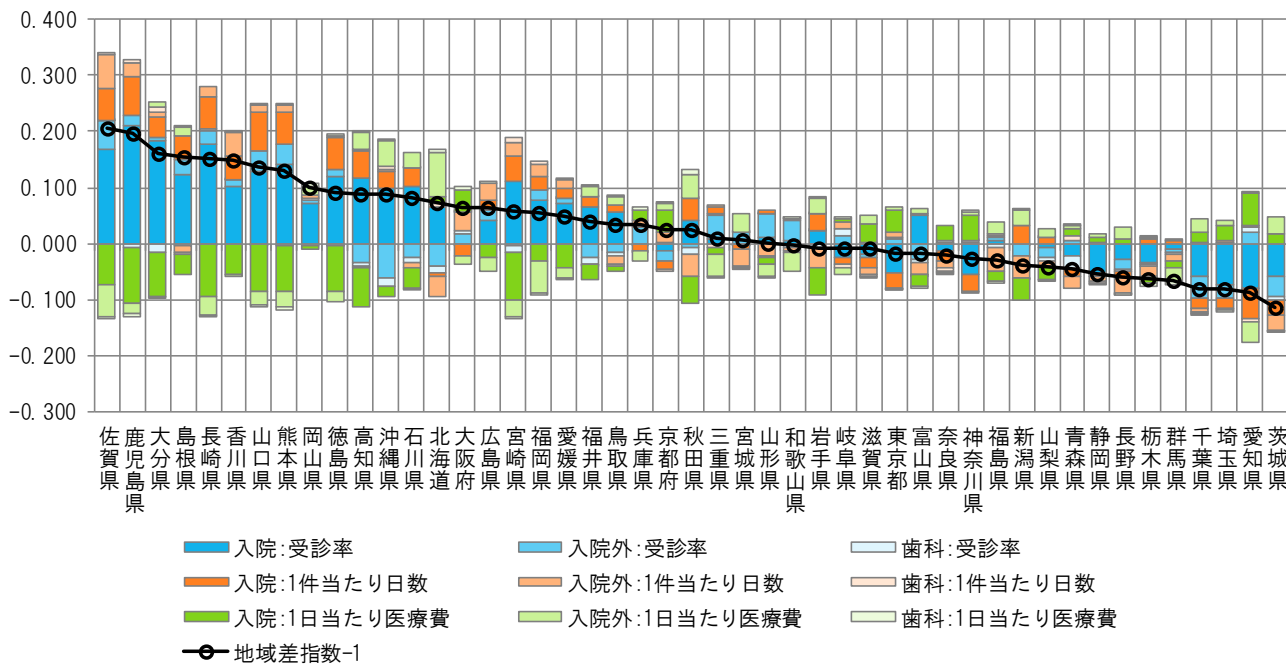
<地域差指数の疾病分類別寄与度>



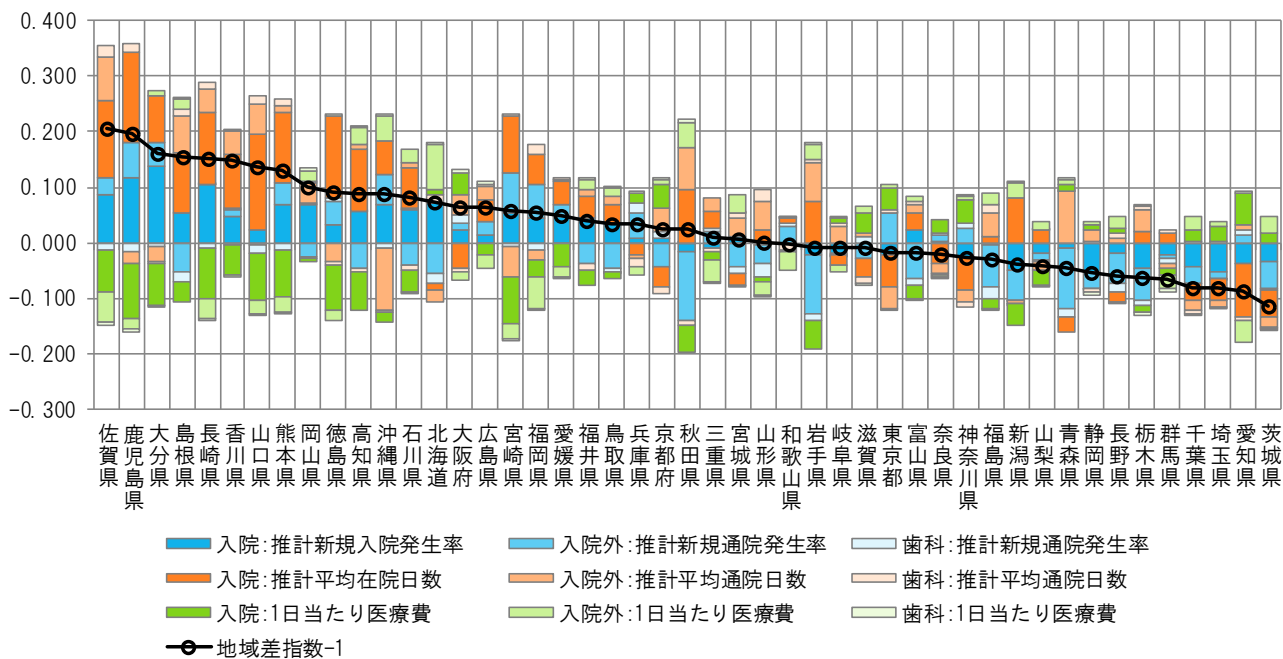
注) 各都道府県の地域差指数の全国平均からのかい離(地域差指数-1)を疾病分類別の寄与度に分解したもの。

図表3-10 三要素別寄与度

＜地域差指数の診療種別三要素別寄与度＞



＜地域差指数の診療種別新三要素別寄与度＞

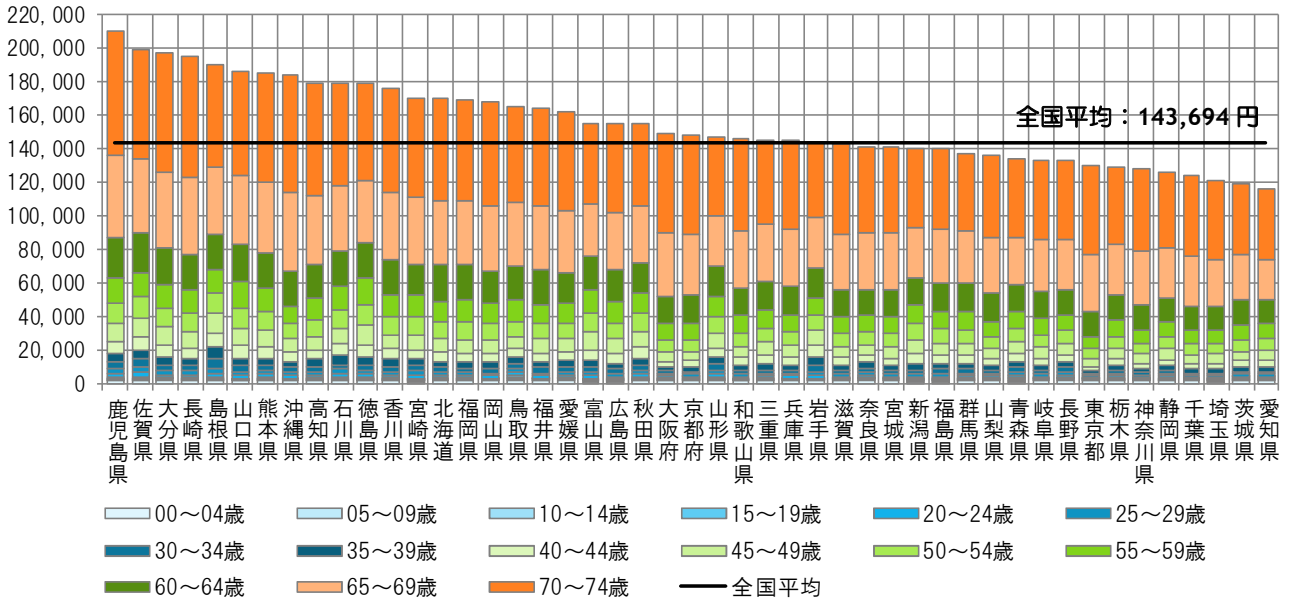


注) 各都道府県の地域差指数の全国平均からのかい離（地域差指数－1）を診療種別三要素別/新三要素別の寄与度に分解したものを。

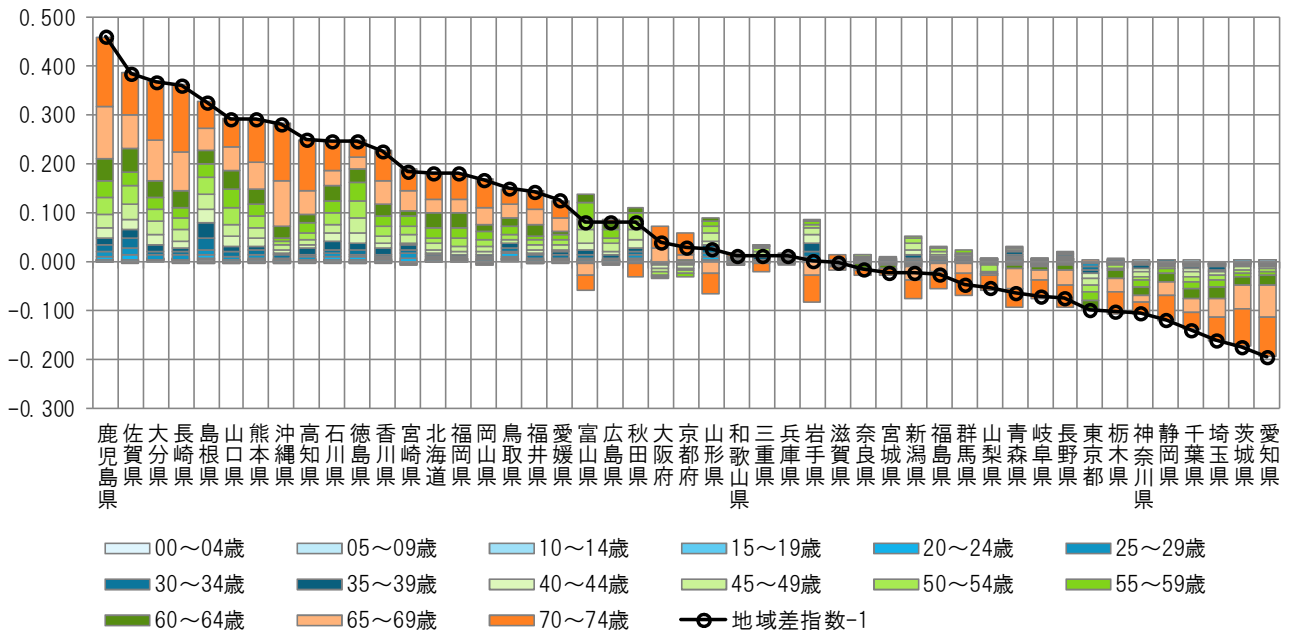
(4) 地域差（入院）に対する各種寄与

図表3-11 年齢階級別寄与度

< 1人当たり年齢調整後医療費の年齢階級別内訳 >



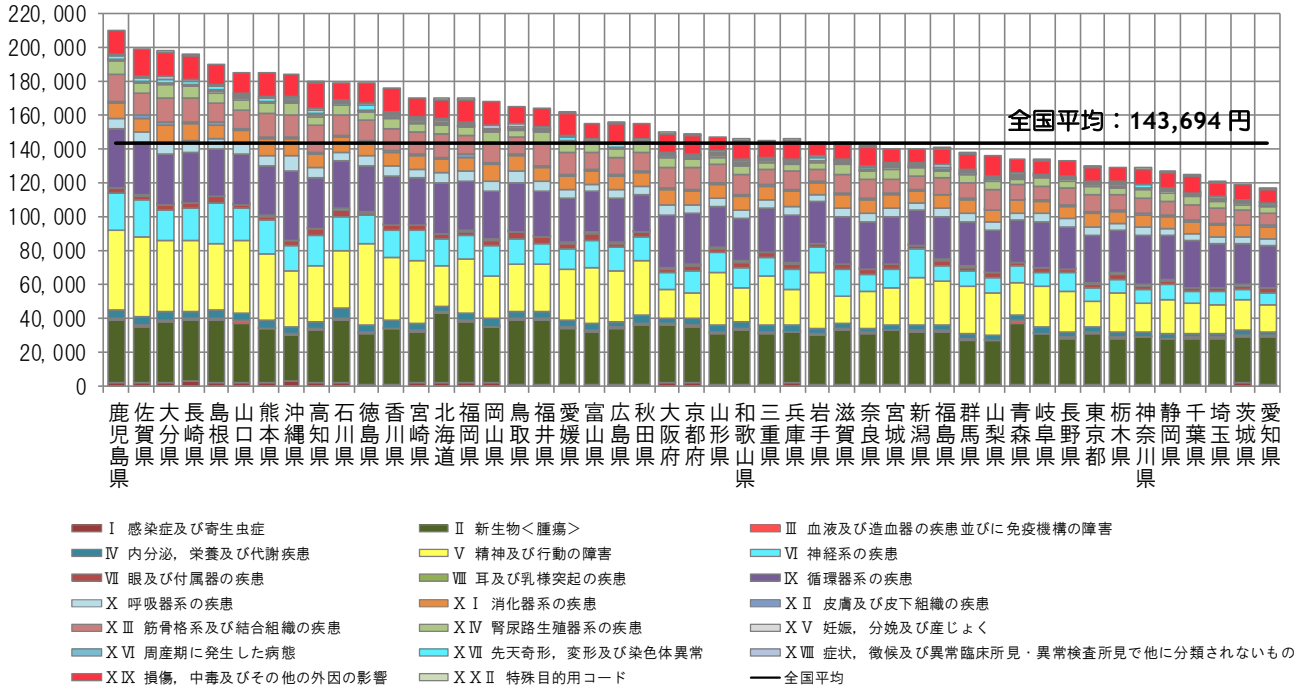
< 地域差指数の年齢階級別寄与度 >



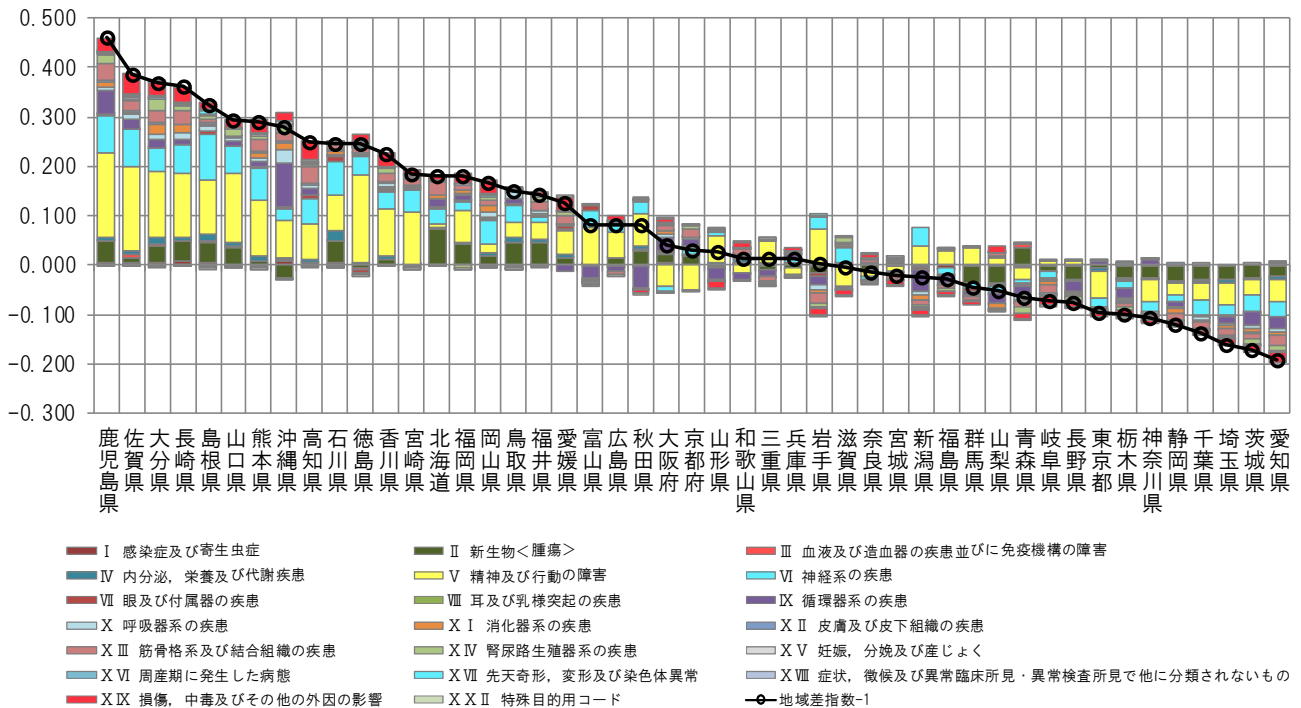
注) 各都道府県の地域差指数の全国平均からのかい離（地域差指数-1）を年齢階級別の寄与度に分解したもの。

図表3-12 疾病分類別寄与度

<1人当たり年齢調整後医療費の疾病分類別内訳>



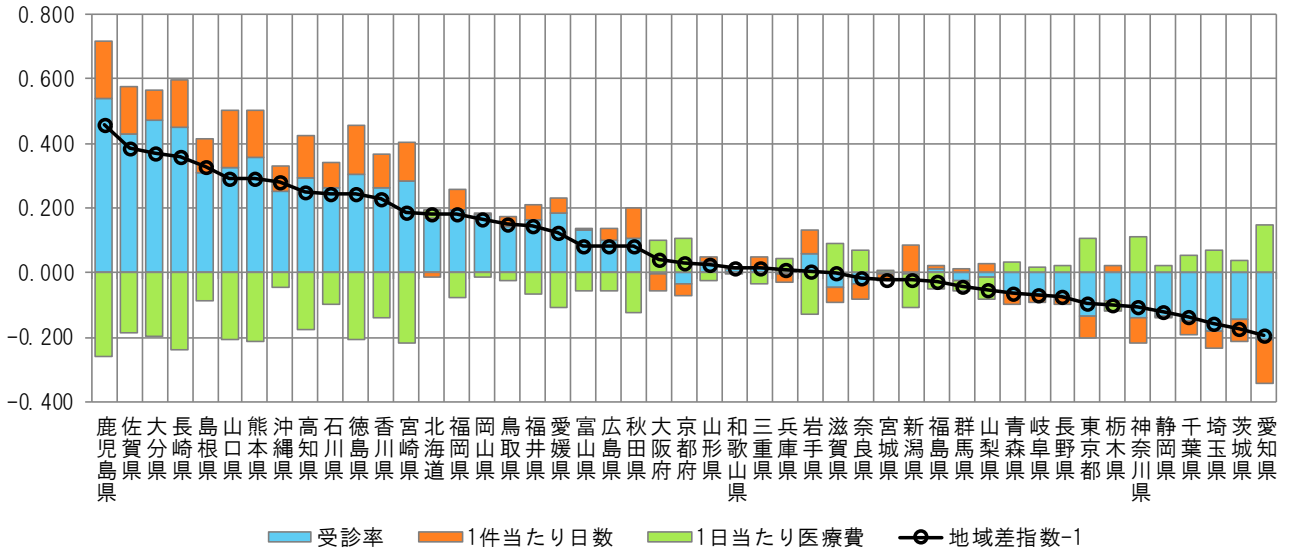
<地域差指数の疾病分類別寄与度>



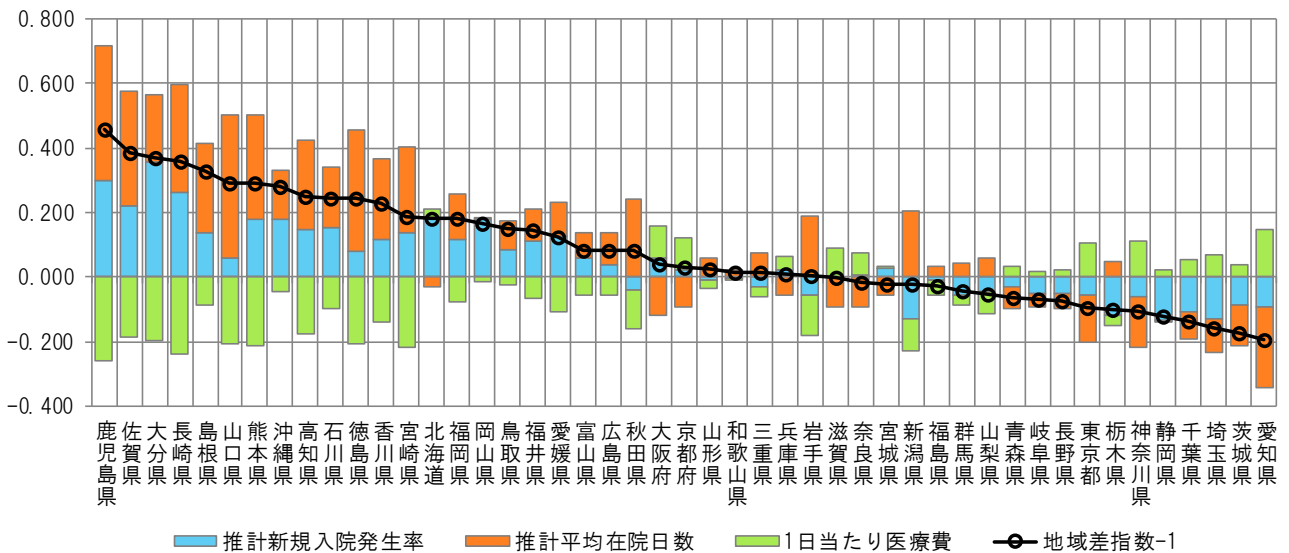
注) 各都道府県の地域差指数の全国平均からのかい離(地域差指数-1)を疾病分類別の寄与度に分解したもの。

図表3-13 三要素別寄与度

<地域差指数の三要素別寄与度>



<地域差指数の新三要素別寄与度>

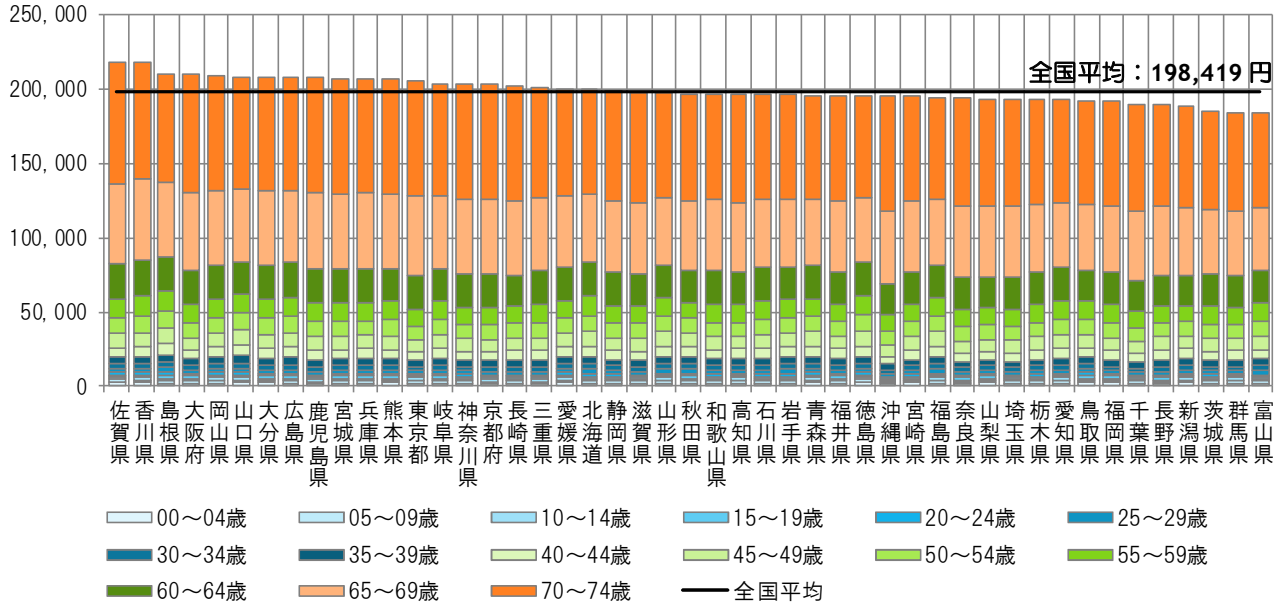


注) 各都道府県の地域差指数の全国平均からのかい離(地域差指数-1)を三要素別/新三要素の寄与度に分解したものの。

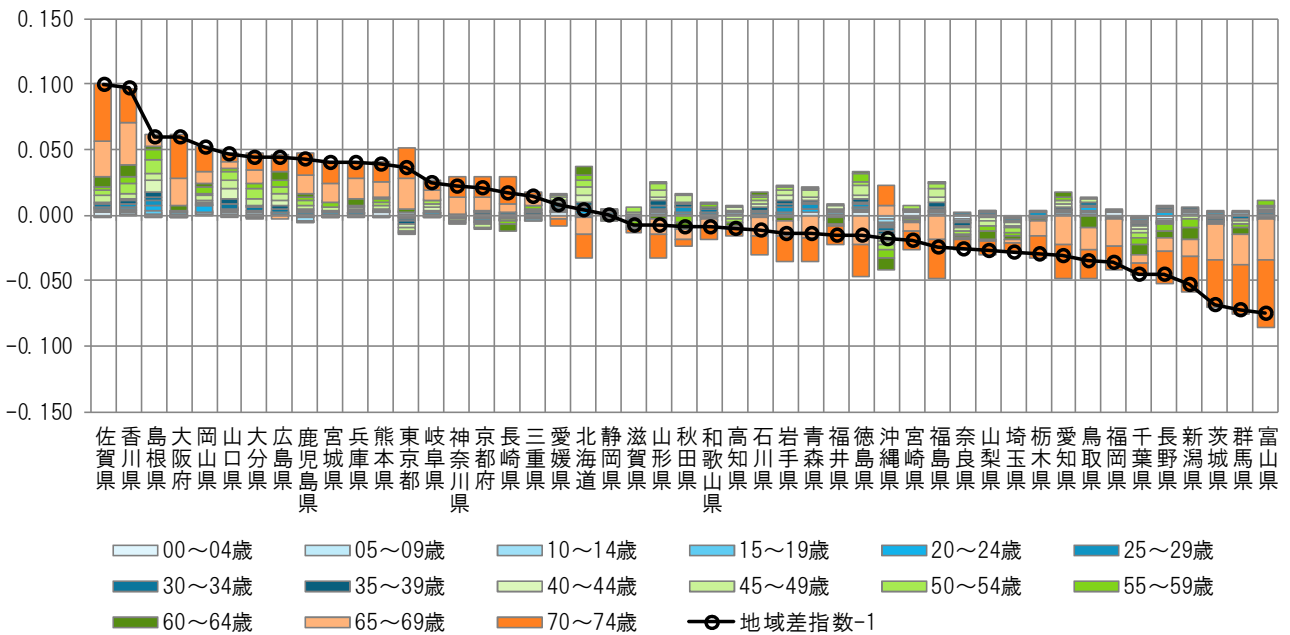
(5) 地域差（入院外）に対する各種寄与

図表3-14 年齢階級別寄与度

< 1人当たり年齢調整後医療費の年齢階級別内訳 >



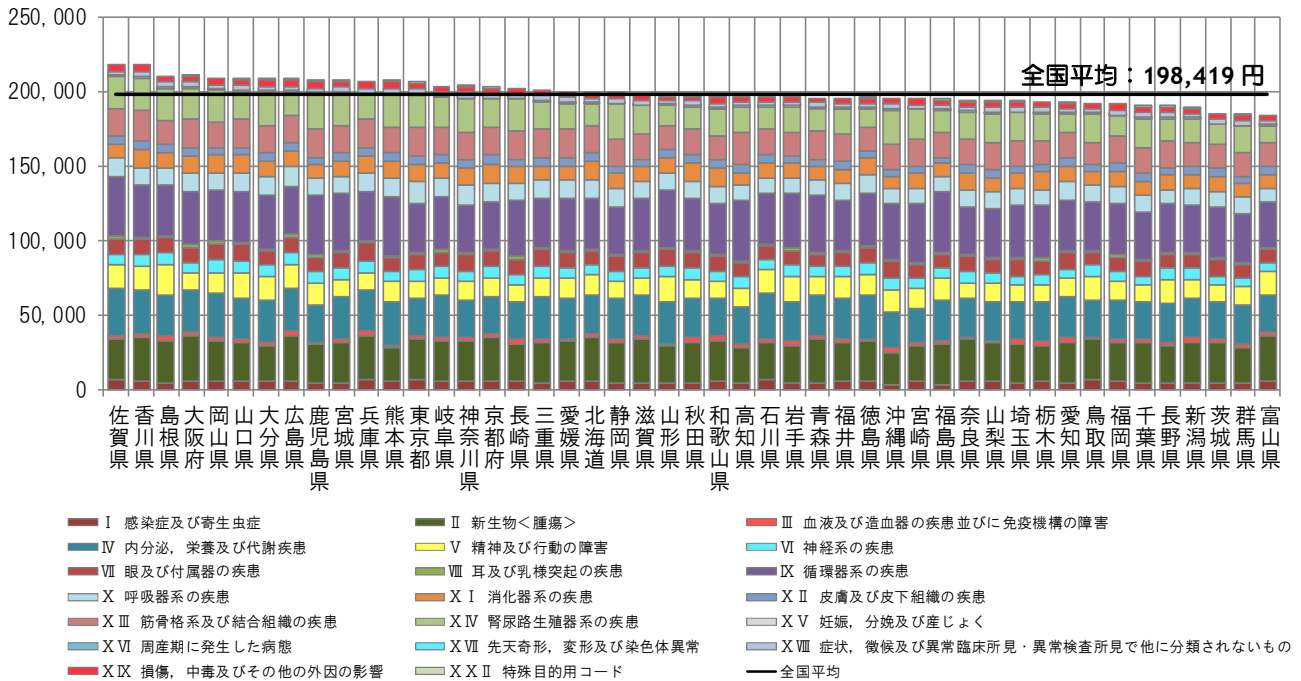
< 地域差指数の年齢階級別寄与度 >



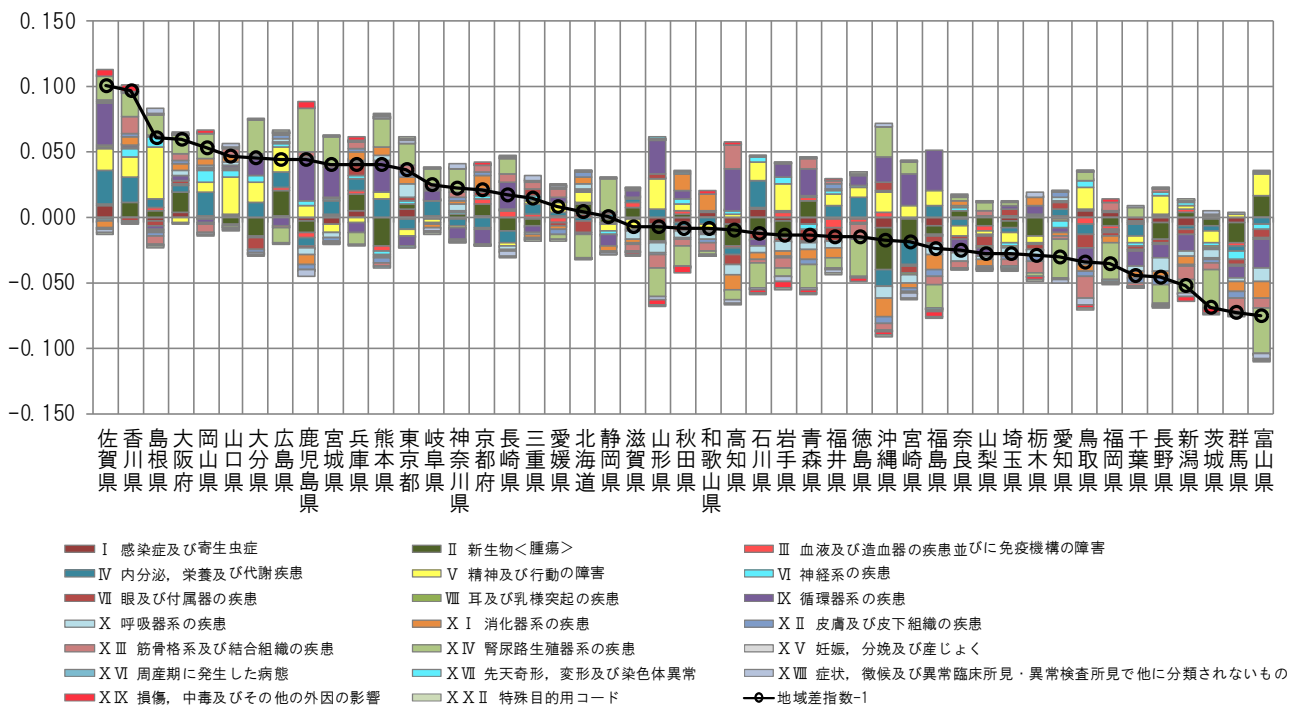
注) 各都道府県の地域差指数の全国平均からのかい離（地域差指数-1）を年齢階級別の寄与度に分解したもの。

図表3-15 疾病分類別寄与度

< 1人当たり年齢調整後医療費の疾病分類別内訳 >



< 地域差指数の疾病分類別寄与度 >

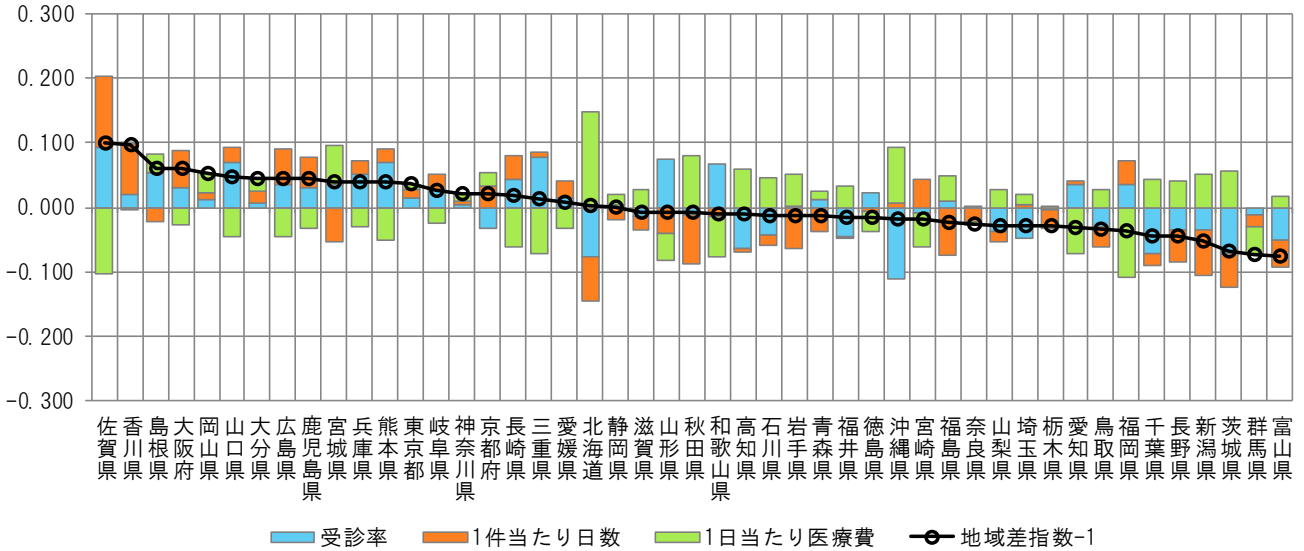


注) 各都道府県の地域差指数の全国平均からのかい離（地域差指数-1）を疾病分類別の寄与度に分解したもの。

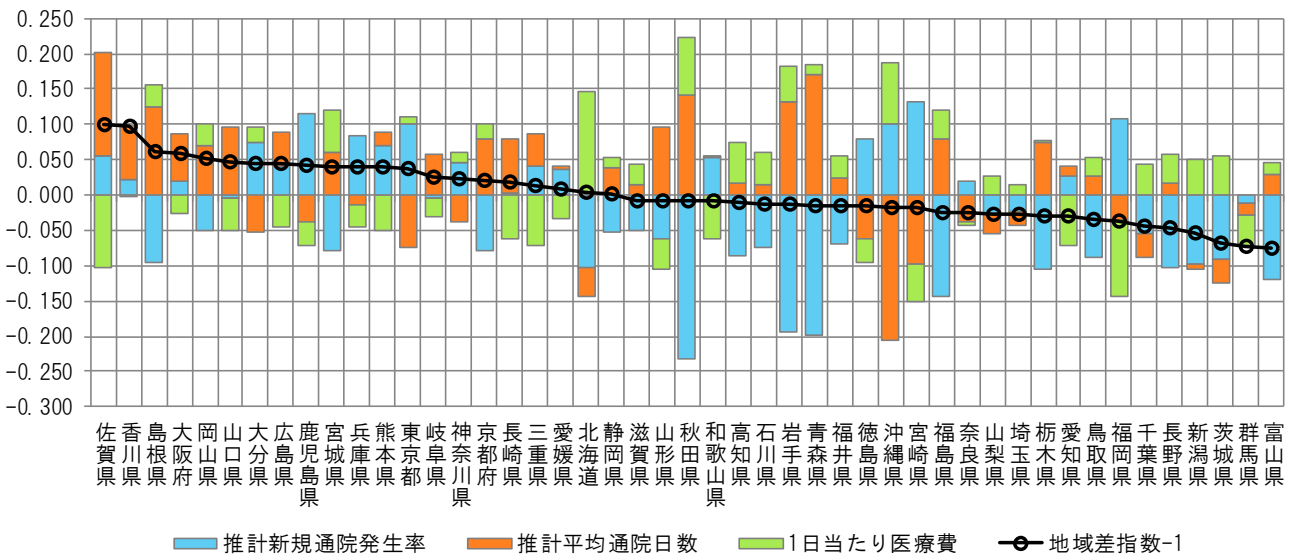


図表3-16 三要素別寄与度

<地域差指数の三要素別寄与度>



<地域差指数の新三要素別寄与度>

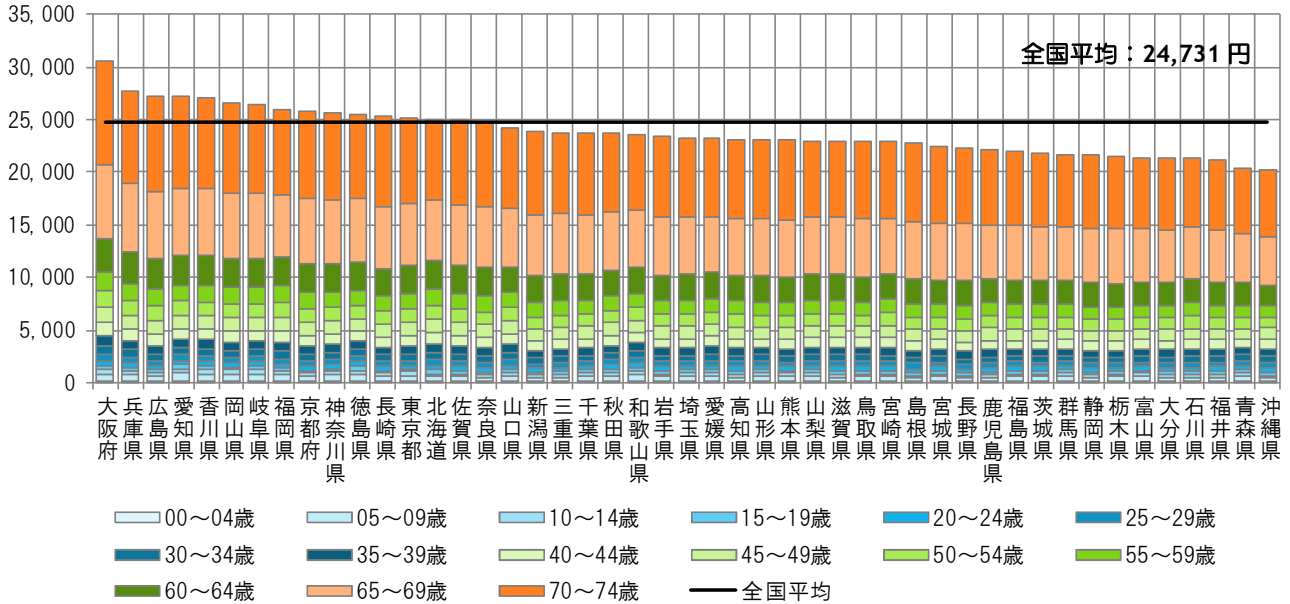


注) 各都道府県の地域差指数の全国平均からのかい離（地域差指数-1）を三要素別/新三要素別の寄与度に分解したものの。

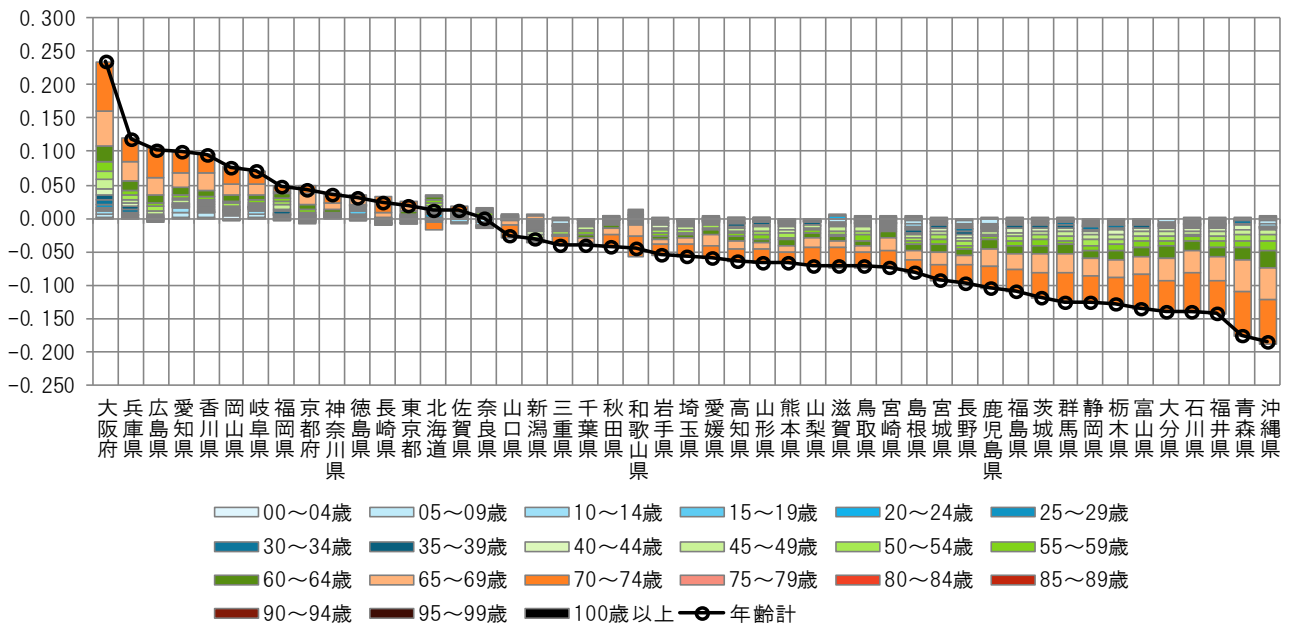
(6) 地域差（歯科）に対する各種寄与

図表3-17 年齢階級別寄与度

< 1人当たり年齢調整後医療費の年齢階級別内訳 >



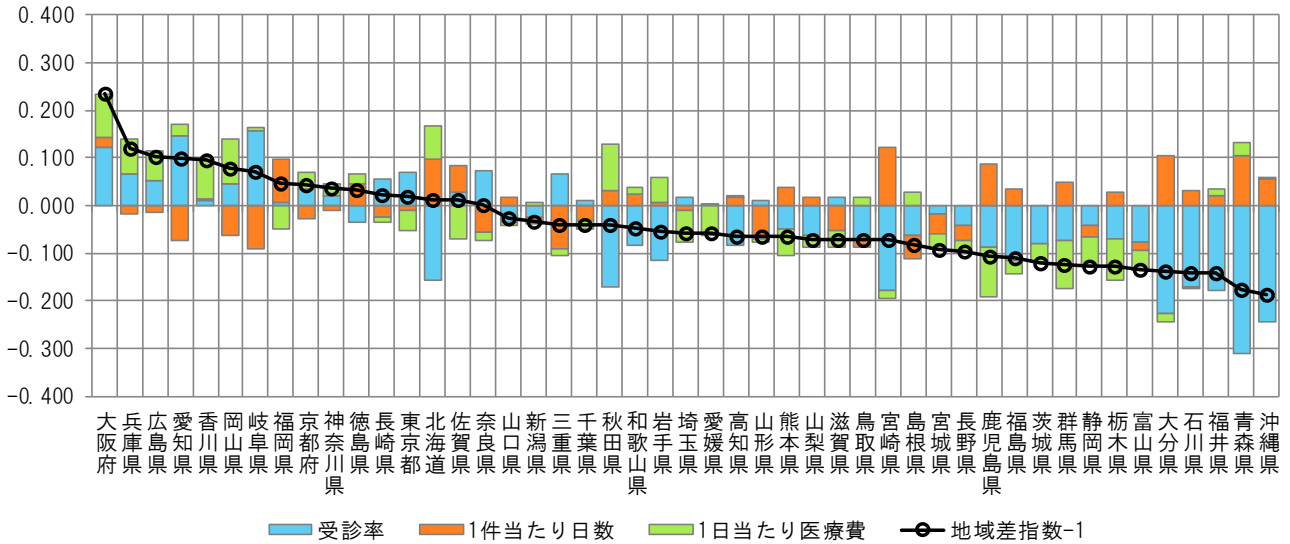
< 地域差指数の年齢階級別寄与度 >



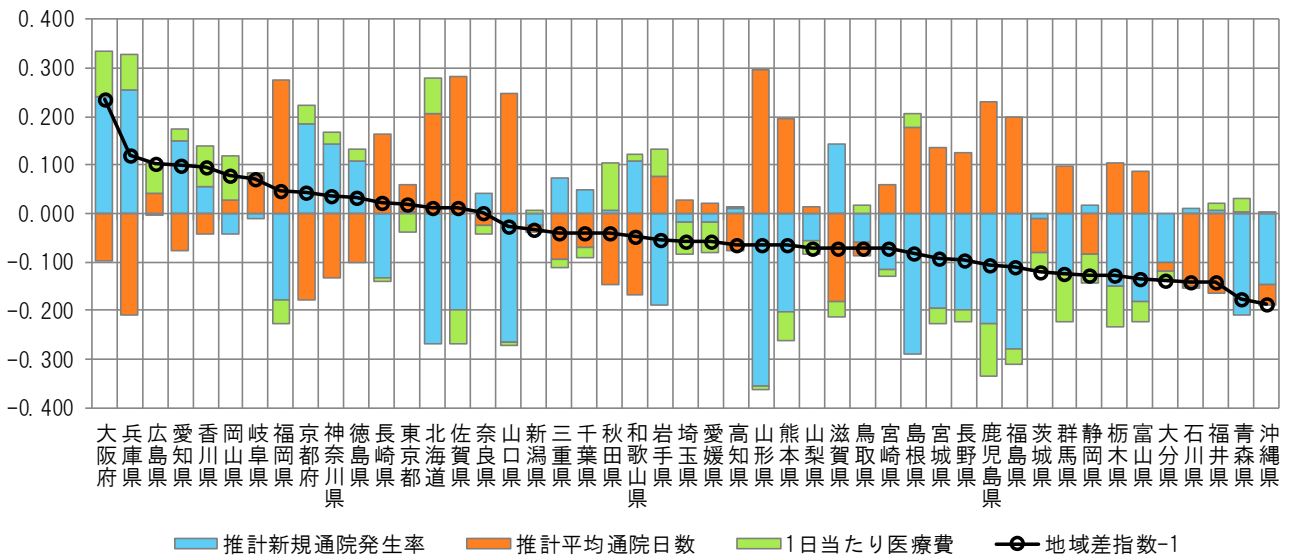
注) 各都道府県の地域差指数の全国平均からのかい離（地域差指数－1）を年齢階級別の寄与度に分解したもの。

図表3-18 三要素別寄与度

<地域差指数の三要素別寄与度>



<地域差指数の新三要素別寄与度>



注) 各都道府県の地域差指数の全国平均からのかい離(地域差指数-1)を三要素別/新三要素別の寄与度に分解したものの。