

Ⅱ 全制度計の地域差

(1) 結果の概要

<都道府県別の地域差について>

- 1人当たり年齢調整後医療費を都道府県別に見ると、北海道と西日本が高く、東日本が低い傾向にある(図表2-2,3,6)。この傾向は、特に入院において見られる。
- 1人当たり年齢調整後医療費の地域差は、1人当たり実績医療費の地域差に比べ小さい(図表2-3)。

<都道府県別の地域差の各種寄与について>

- 地域差への寄与を診療種別に見ると、入院の寄与度が大きく、入院外及び歯科の寄与度は比較的小さい(図表2-7)。
- 地域差への寄与を年齢階級別に見ると、65歳以上の寄与度が比較的大きい(図表2-8)。この傾向は、入院、入院外、歯科のいずれの診療種別においても見られる(図表2-11,14,17)。
- 地域差への寄与を疾病分類別に見ると、診療種別計及び入院では「IX 循環器系の疾患」「V 精神及び行動の障害」の寄与度が大きく、入院外では「IX 循環器系の疾患」「XIV 腎尿路生殖器系の疾患」の寄与度が大きい(図表2-9,12,15)。
- 地域差への寄与を三要素別に見ると、地域差指数の高い都道府県では、受診率及び1件当たり日数の寄与度がプラス、1日当たり医療費の寄与度がマイナスとなる傾向がある(図表2-10)。
- 地域差への寄与を新三要素別に見ると、地域差指数の高い都道府県では、推計新規入院発生率及び推計平均在院日数の寄与度がプラス、入院1日当たり医療費の寄与度がマイナスとなる傾向にある(図表2-10, 13)。

(2) 総括表

図表2-1 1人あたり実績医療費及び対全国比

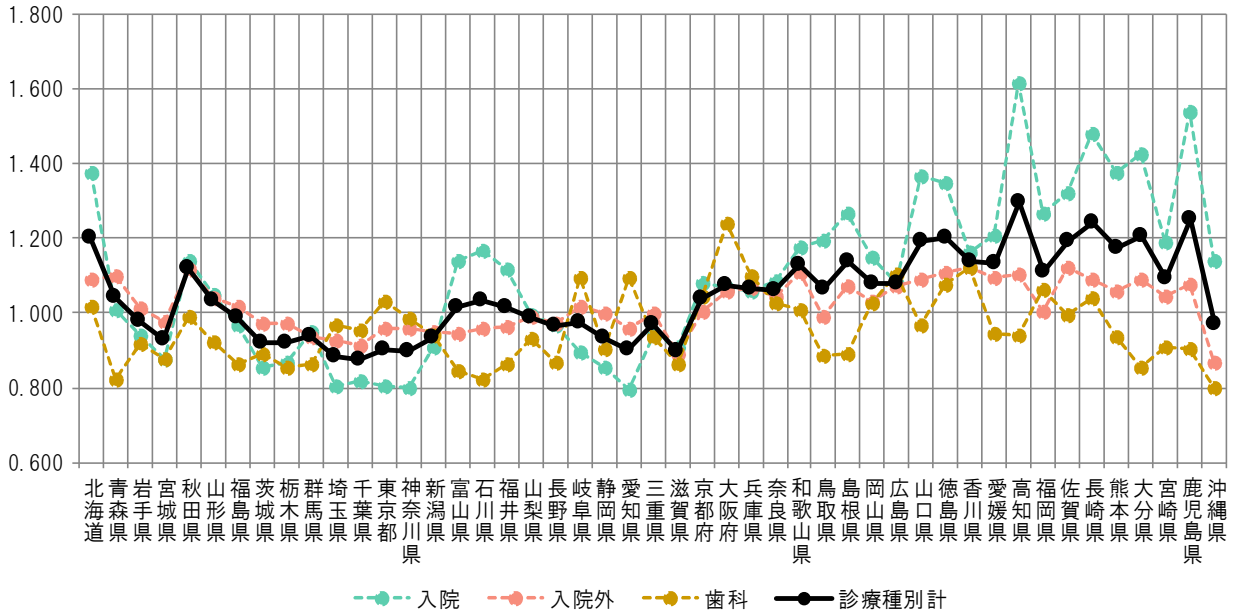
	計			入院			入院外			歯科		
	円	対全国比	順位	円	対全国比	順位	円	対全国比	順位	円	対全国比	順位
全国平均	332,473	1.000	—	133,149	1.000	—	176,460	1.000	—	22,865	1.000	—
北海道	399,041	1.200	6	183,312	1.377	5	192,411	1.090	11	23,318	1.020	14
青森県	346,898	1.043	23	134,318	1.009	29	193,737	1.098	7	18,844	0.824	45
岩手県	325,218	0.978	31	125,438	0.942	35	178,760	1.013	25	21,020	0.919	29
宮城県	309,512	0.931	39	116,920	0.878	39	172,560	0.978	32	20,032	0.876	36
秋田県	371,991	1.119	14	151,967	1.141	19	197,338	1.118	3	22,685	0.992	17
山形県	344,115	1.035	25	139,712	1.049	28	183,328	1.039	21	21,075	0.922	28
福島県	328,376	0.988	30	129,092	0.970	31	179,518	1.017	23	19,766	0.864	38
茨城県	306,098	0.921	41	113,925	0.856	42	171,794	0.974	33	20,378	0.891	34
栃木県	306,627	0.922	40	115,699	0.869	40	171,407	0.971	35	19,522	0.854	43
群馬県	311,651	0.937	36	126,752	0.952	33	165,179	0.936	43	19,720	0.862	41
埼玉県	293,417	0.883	46	107,366	0.806	44	163,898	0.929	44	22,153	0.969	20
千葉県	291,388	0.876	47	108,755	0.817	43	160,828	0.911	45	21,805	0.954	21
東京都	299,725	0.902	43	107,041	0.804	45	169,067	0.958	40	23,616	1.033	11
神奈川県	298,102	0.897	45	106,269	0.798	46	169,312	0.959	38	22,520	0.985	18
新潟県	310,339	0.933	38	120,961	0.908	37	167,822	0.951	41	21,556	0.943	23
富山県	337,692	1.016	28	151,796	1.140	20	166,530	0.944	42	19,367	0.847	44
石川県	343,900	1.034	26	155,563	1.168	16	169,553	0.961	37	18,784	0.822	46
福井県	338,089	1.017	27	148,543	1.116	22	169,807	0.962	36	19,739	0.863	40
山梨県	328,415	0.988	29	132,463	0.995	30	174,636	0.990	31	21,316	0.932	27
長野県	320,570	0.964	35	129,086	0.969	32	171,636	0.973	34	19,847	0.868	37
岐阜県	323,634	0.973	32	119,192	0.895	38	179,438	1.017	24	25,004	1.094	6
静岡県	310,922	0.935	37	114,002	0.856	41	176,257	0.999	29	20,663	0.904	31
愛知県	300,098	0.903	42	105,821	0.795	47	169,239	0.959	39	25,037	1.095	5
三重県	323,225	0.972	33	125,515	0.943	34	176,267	0.999	28	21,443	0.938	25
滋賀県	298,369	0.897	44	121,002	0.909	36	157,613	0.893	46	19,754	0.864	39
京都府	344,963	1.038	24	144,239	1.083	24	176,847	1.002	27	23,877	1.044	9
大阪府	357,032	1.074	19	142,147	1.068	26	186,560	1.057	17	28,325	1.239	1
兵庫県	354,513	1.066	20	141,201	1.060	27	188,136	1.066	16	25,177	1.101	4
奈良県	352,309	1.060	22	144,663	1.086	23	184,194	1.044	20	23,452	1.026	12
和歌山県	374,889	1.128	13	156,490	1.175	15	195,287	1.107	5	23,112	1.011	15
鳥取県	353,979	1.065	21	158,875	1.193	13	174,830	0.991	30	20,274	0.887	35
島根県	378,675	1.139	10	168,779	1.268	10	189,479	1.074	15	20,416	0.893	33
岡山県	358,077	1.077	18	152,783	1.147	18	181,850	1.031	22	23,445	1.025	13
広島県	358,544	1.078	17	143,720	1.079	25	189,596	1.074	14	25,228	1.103	3
山口県	396,522	1.193	8	181,768	1.365	7	192,585	1.091	9	22,169	0.970	19
徳島県	399,937	1.203	5	179,752	1.350	8	195,575	1.108	4	24,609	1.076	7
香川県	378,629	1.139	11	154,925	1.164	17	197,998	1.122	1	25,706	1.124	2
愛媛県	376,172	1.131	12	161,164	1.210	12	193,431	1.096	8	21,577	0.944	22
高知県	431,832	1.299	1	215,508	1.619	1	194,820	1.104	6	21,504	0.941	24
福岡県	369,970	1.113	15	168,621	1.266	11	177,079	1.004	26	24,270	1.061	8
佐賀県	396,786	1.193	7	176,184	1.323	9	197,866	1.121	2	22,737	0.994	16
長崎県	413,499	1.244	3	197,249	1.481	3	192,462	1.091	10	23,787	1.040	10
熊本県	390,841	1.176	9	183,024	1.375	6	186,455	1.057	18	21,362	0.934	26
大分県	401,765	1.208	4	189,976	1.427	4	192,229	1.089	12	19,560	0.855	42
宮崎県	363,654	1.094	16	158,669	1.192	14	184,195	1.044	19	20,790	0.909	30
鹿児島県	415,838	1.251	2	205,161	1.541	2	190,039	1.077	13	20,638	0.903	32
沖縄県	323,106	0.972	34	151,637	1.139	21	153,182	0.868	47	18,287	0.800	47

図表2-2 1人当たり年齢調整後医療費及び地域差指数

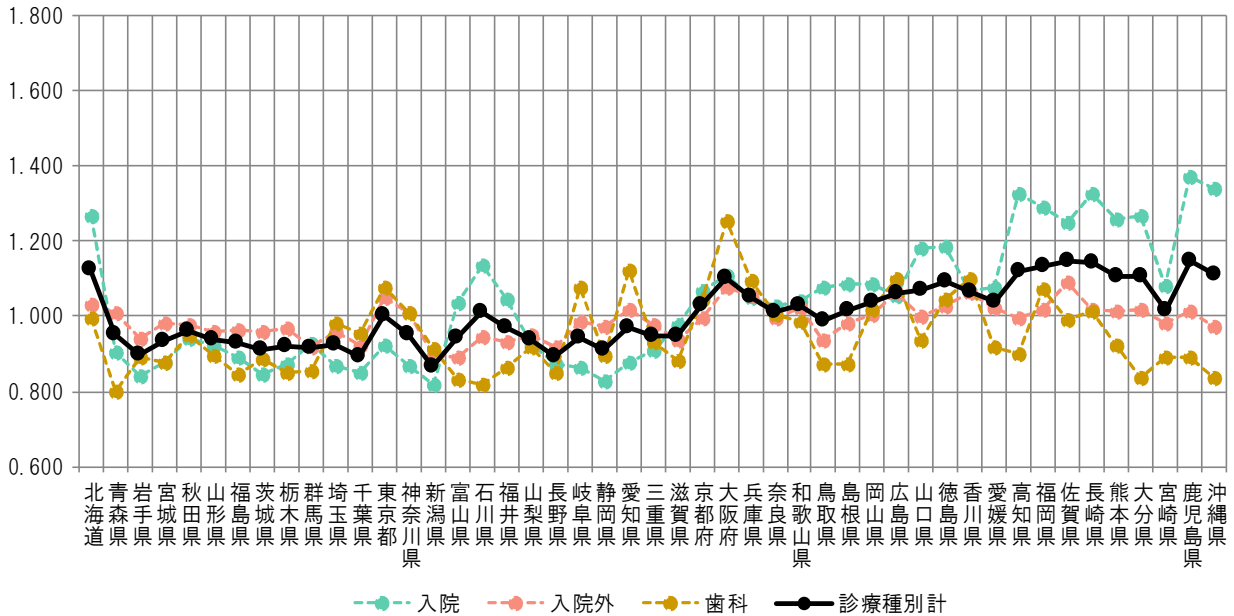
	計			入院			入院外			歯科		
	円	地域差指数	順位	円	地域差指数	順位	円	地域差指数	順位	円	地域差指数	順位
全国平均	332,473	1.000	—	133,149	1.000	—	176,460	1.000	—	22,865	1.000	—
北海道	373,740	1.124	5	168,744	1.267	7	182,272	1.033	7	22,724	0.994	15
青森県	316,941	0.953	29	120,241	0.903	34	178,365	1.011	17	18,336	0.802	47
岩手県	298,111	0.897	44	111,890	0.840	45	165,828	0.940	39	20,394	0.892	30
宮城県	310,021	0.932	37	116,908	0.878	37	173,050	0.981	26	20,063	0.877	35
秋田県	319,297	0.960	28	125,249	0.941	28	172,364	0.977	28	21,683	0.948	20
山形県	312,609	0.940	35	122,597	0.921	32	169,519	0.961	34	20,492	0.896	28
福島県	308,314	0.927	38	118,755	0.892	35	170,235	0.965	33	19,324	0.845	42
茨城県	302,398	0.910	42	112,867	0.848	44	169,312	0.959	35	20,220	0.884	33
栃木県	306,678	0.922	40	116,427	0.874	38	170,848	0.968	32	19,403	0.849	41
群馬県	304,891	0.917	41	123,318	0.926	30	162,008	0.918	44	19,565	0.856	39
埼玉県	307,282	0.924	39	115,557	0.868	41	169,302	0.959	36	22,423	0.981	18
千葉県	297,645	0.895	46	113,004	0.849	43	162,777	0.922	43	21,864	0.956	19
東京都	333,149	1.002	24	123,152	0.925	31	185,370	1.050	6	24,627	1.077	7
神奈川県	316,936	0.953	30	115,639	0.868	40	178,247	1.010	18	23,050	1.008	13
新潟県	288,129	0.867	47	109,242	0.820	47	157,948	0.895	46	20,939	0.916	26
富山県	314,138	0.945	33	137,665	1.034	25	157,437	0.892	47	19,037	0.833	45
石川県	336,769	1.013	22	151,022	1.134	12	166,993	0.946	38	18,754	0.820	46
福井県	323,150	0.972	26	138,998	1.044	23	164,409	0.932	42	19,743	0.863	38
山梨県	311,901	0.938	36	123,486	0.927	29	167,419	0.949	37	20,997	0.918	25
長野県	297,651	0.895	45	116,350	0.874	39	161,864	0.917	45	19,437	0.850	40
岐阜県	313,916	0.944	34	114,883	0.863	42	174,382	0.988	24	24,651	1.078	6
静岡県	302,355	0.909	43	110,224	0.828	46	171,687	0.973	30	20,444	0.894	29
愛知県	322,298	0.969	27	117,016	0.879	36	179,630	1.018	13	25,652	1.122	2
三重県	314,477	0.946	32	121,133	0.910	33	172,085	0.975	29	21,259	0.930	22
滋賀県	315,623	0.949	31	129,984	0.976	27	165,441	0.938	40	20,198	0.883	34
京都府	341,771	1.028	19	142,086	1.067	20	175,826	0.996	22	23,859	1.043	10
大阪府	365,947	1.101	10	147,609	1.109	13	189,706	1.075	2	28,632	1.252	1
兵庫県	350,370	1.054	15	139,472	1.047	22	185,860	1.053	5	25,038	1.095	5
奈良県	335,766	1.010	23	136,771	1.027	26	176,011	0.997	21	22,984	1.005	14
和歌山県	341,838	1.028	18	138,829	1.043	24	180,450	1.023	9	22,559	0.987	17
鳥取県	328,467	0.988	25	143,194	1.075	18	165,354	0.937	41	19,920	0.871	37
島根県	337,819	1.016	20	144,639	1.086	15	173,240	0.982	25	19,940	0.872	36
岡山県	345,578	1.039	16	144,719	1.087	14	177,544	1.006	19	23,314	1.020	11
広島県	353,254	1.063	14	140,562	1.056	21	187,559	1.063	4	25,134	1.099	4
山口県	355,189	1.068	12	157,052	1.180	11	176,685	1.001	20	21,451	0.938	21
徳島県	362,652	1.091	11	157,709	1.184	10	181,003	1.026	8	23,940	1.047	9
香川県	355,029	1.068	13	142,257	1.068	19	187,584	1.063	3	25,189	1.102	3
愛媛県	344,894	1.037	17	143,614	1.079	17	180,271	1.022	10	21,009	0.919	24
高知県	372,942	1.122	6	176,868	1.328	3	175,476	0.994	23	20,598	0.901	27
福岡県	376,195	1.132	4	171,974	1.292	5	179,733	1.019	11	24,488	1.071	8
佐賀県	381,904	1.149	1	166,503	1.251	9	192,745	1.092	1	22,656	0.991	16
長崎県	379,356	1.141	3	176,570	1.326	4	179,620	1.018	14	23,166	1.013	12
熊本県	368,052	1.107	8	167,857	1.261	8	179,086	1.015	15	21,110	0.923	23
大分県	367,697	1.106	9	168,848	1.268	6	179,709	1.018	12	19,139	0.837	44
宮崎県	337,508	1.015	21	144,184	1.083	16	172,939	0.980	27	20,385	0.892	31
鹿児島県	381,829	1.148	2	182,842	1.373	1	178,607	1.012	16	20,379	0.891	32
沖縄県	369,010	1.110	7	178,296	1.339	2	171,554	0.972	31	19,160	0.838	43

図表2-3 1人当たり医療費の地域差

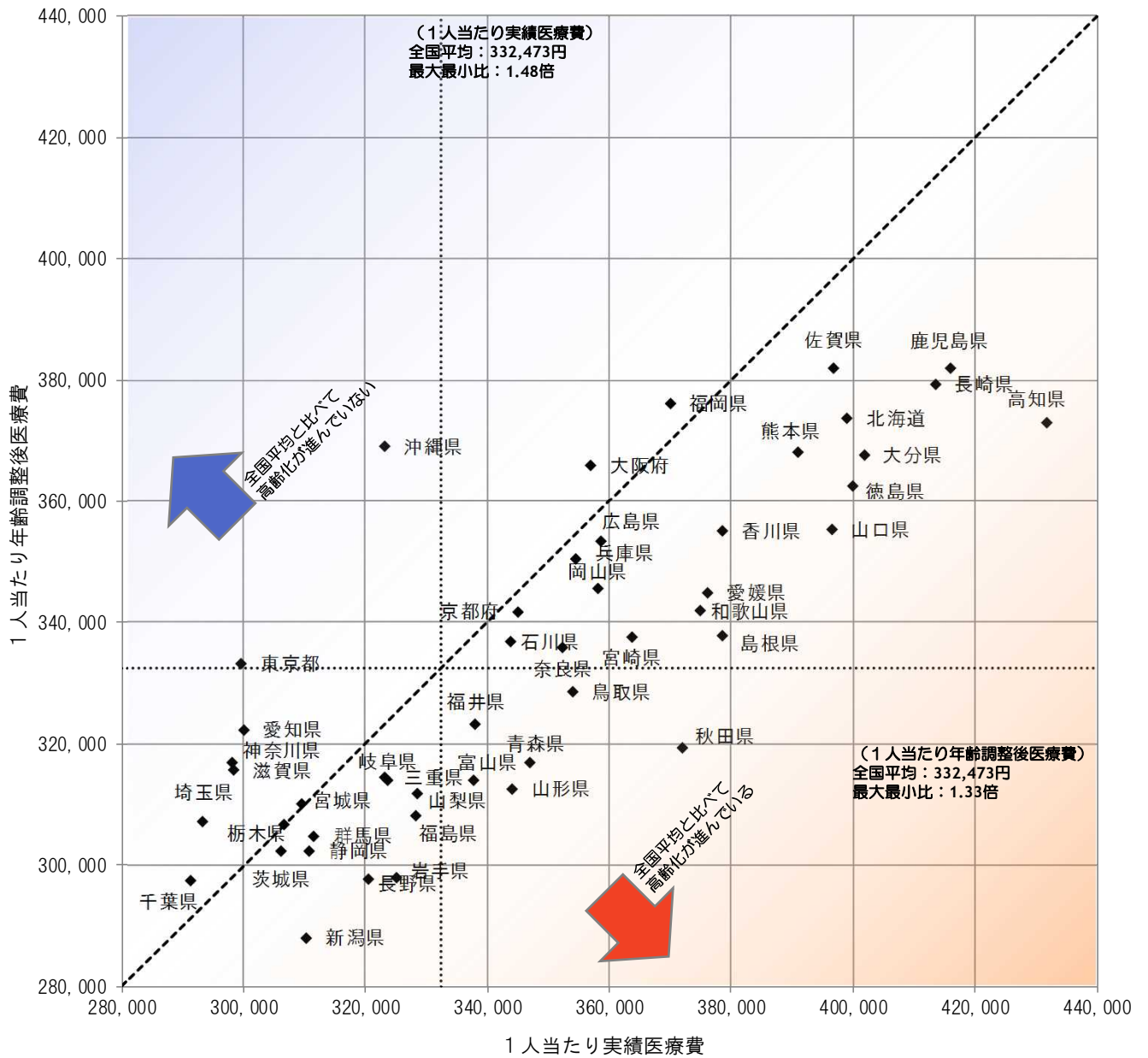
<対全国比（1人当たり実績医療費）>



<地域差指数（1人当たり年齢調整後医療費）>



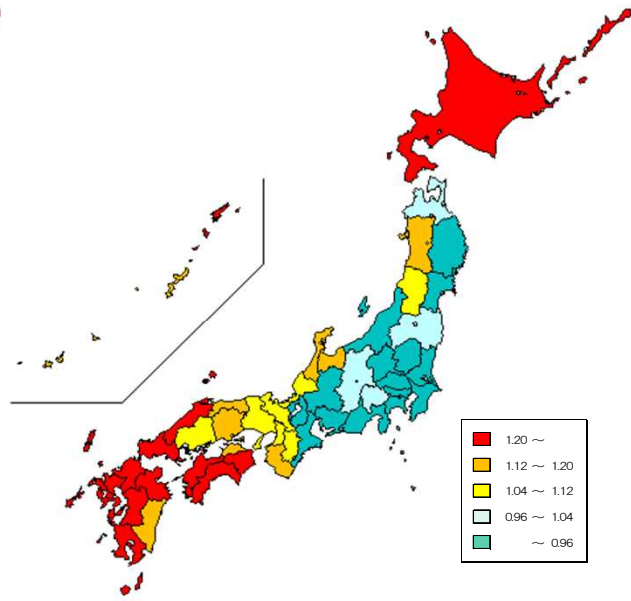
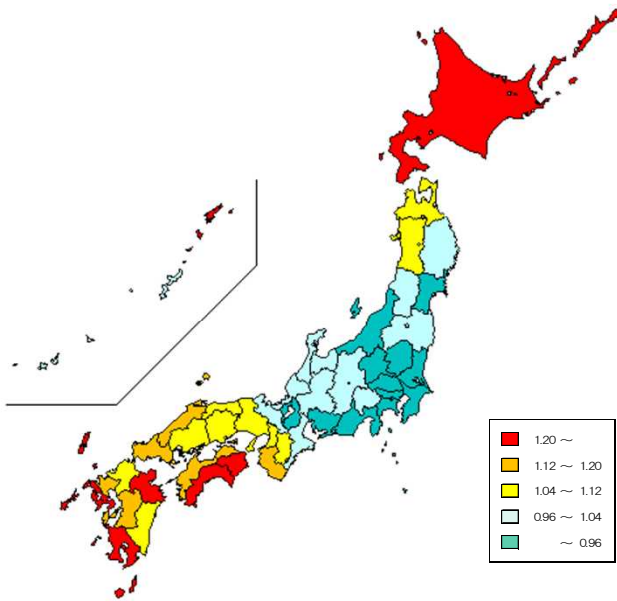
図表2-4 1人当たり実績医療費と年齢調整後医療費の関係



図表2-5 医療費マップ（対全国比（1人あたり実績医療費））

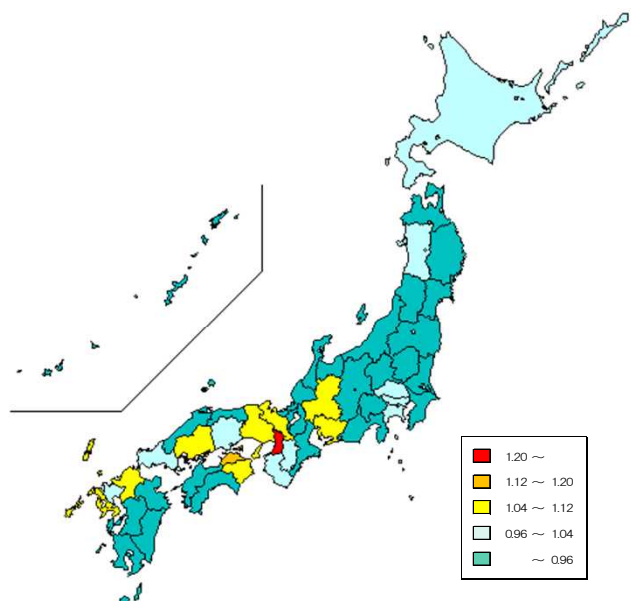
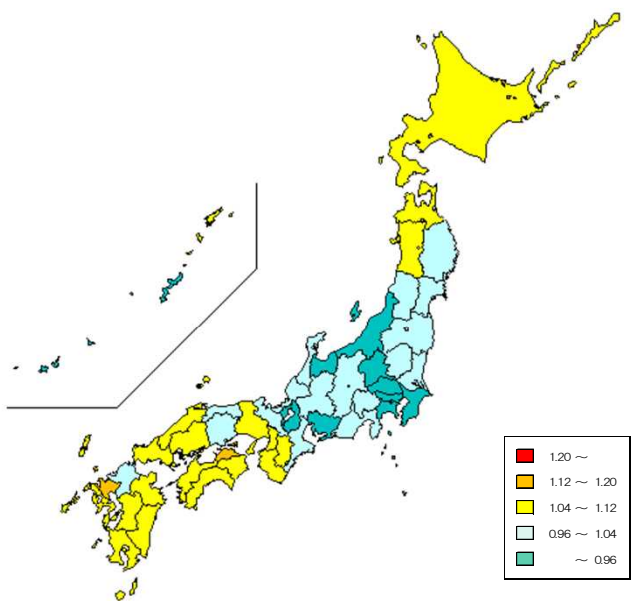
<診療種別計>

<入院>



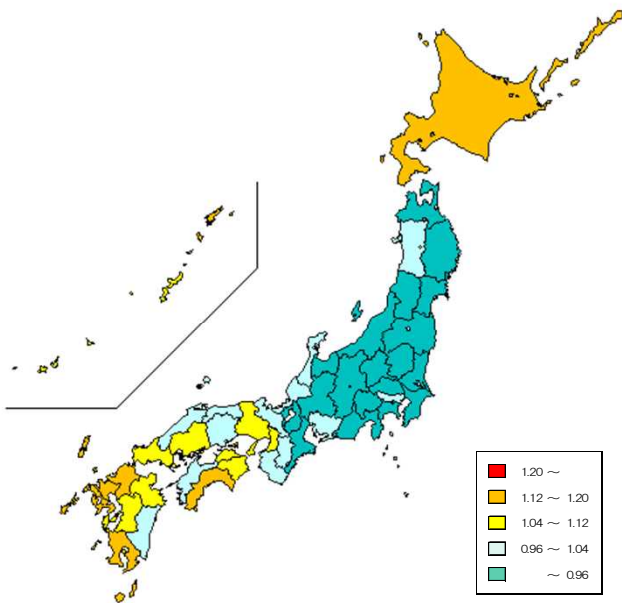
<入院外>

<歯科>

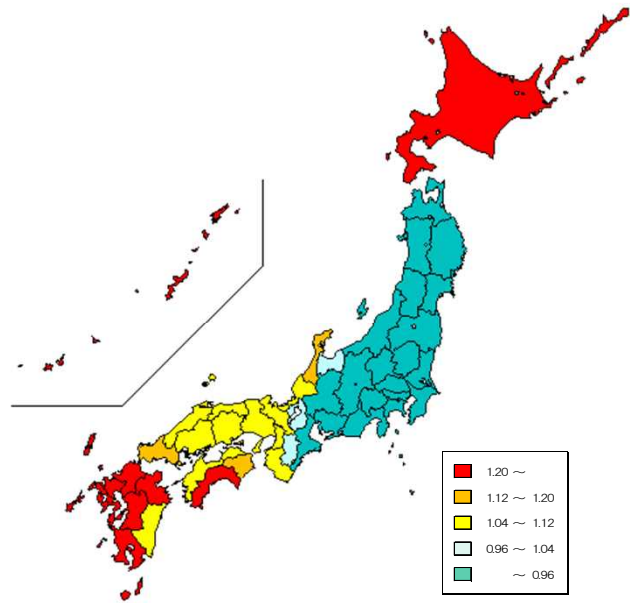


図表2-6 医療費マップ（地域差指数（1人当たり年齢調整後医療費））

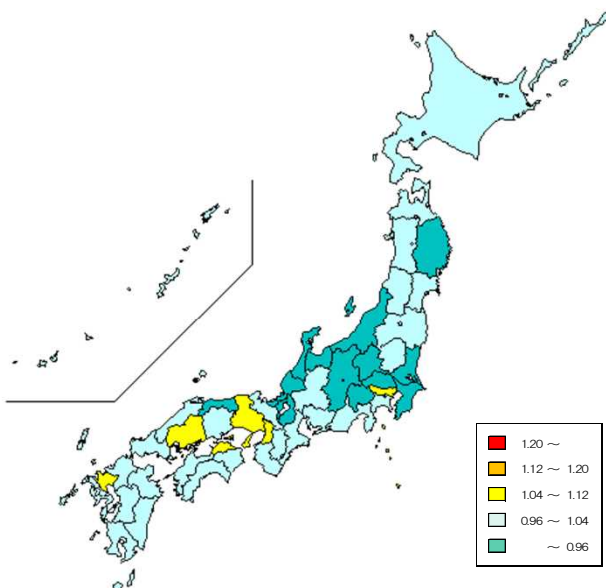
<診療種別計>



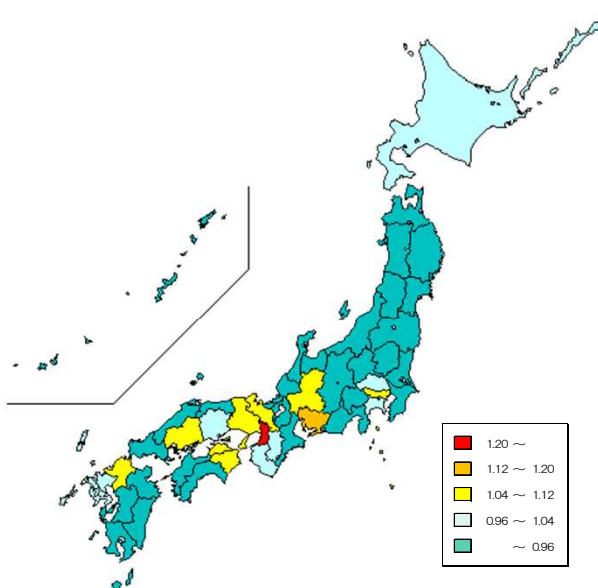
<入院>



<入院外>



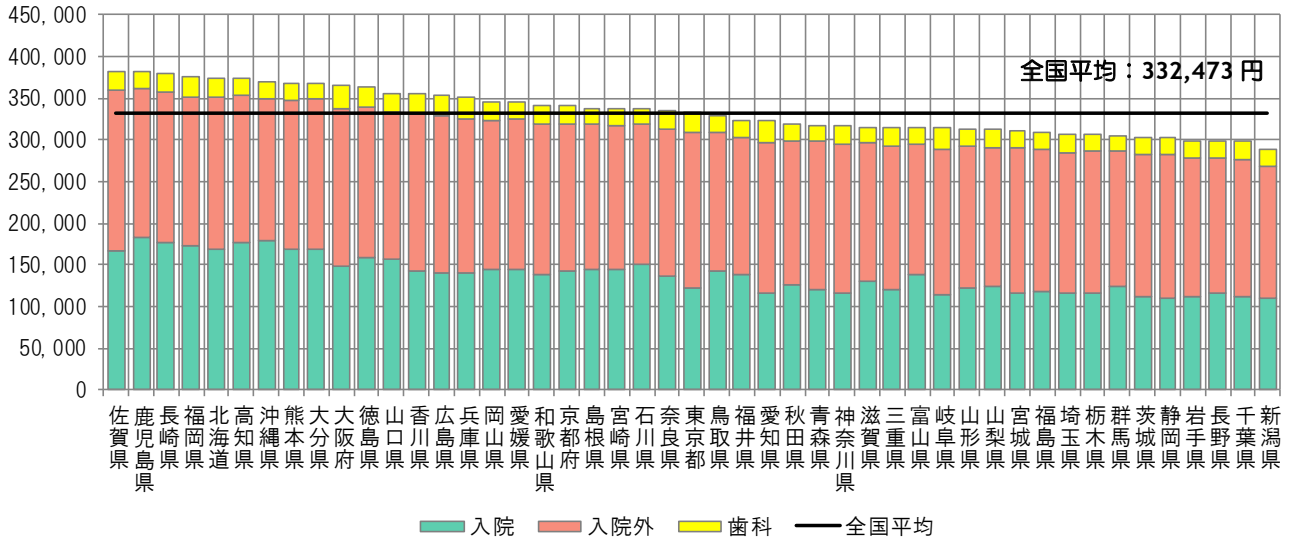
<歯科>



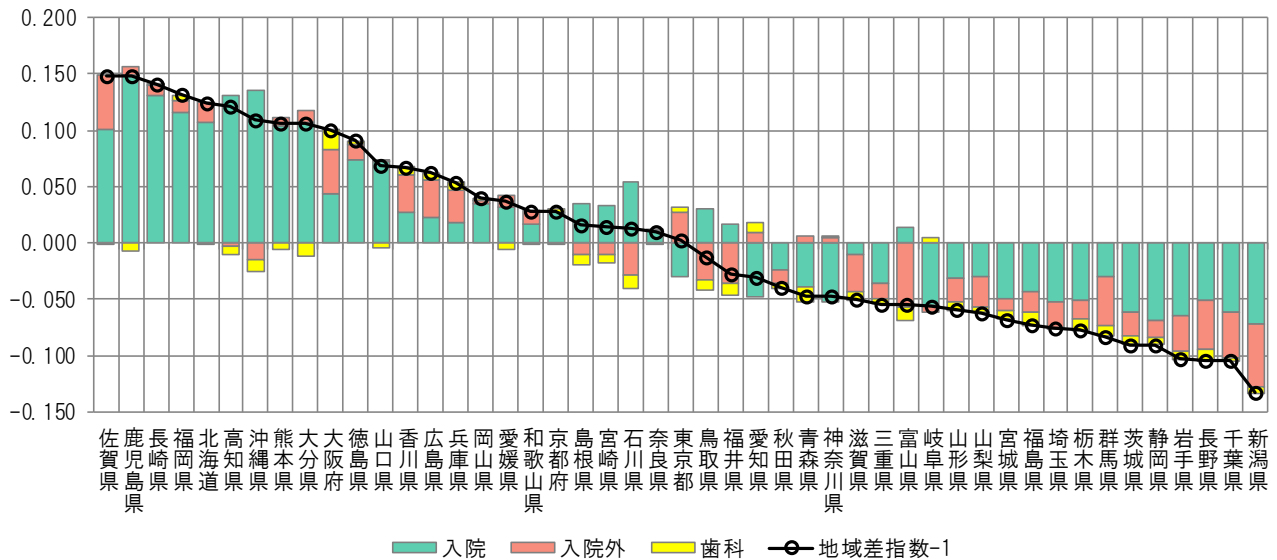
(3) 地域差指数（診療種別計）に対する各種寄与度

図表2-7 診療種別寄与度

<1人当たり年齢調整後医療費の診療種別内訳>



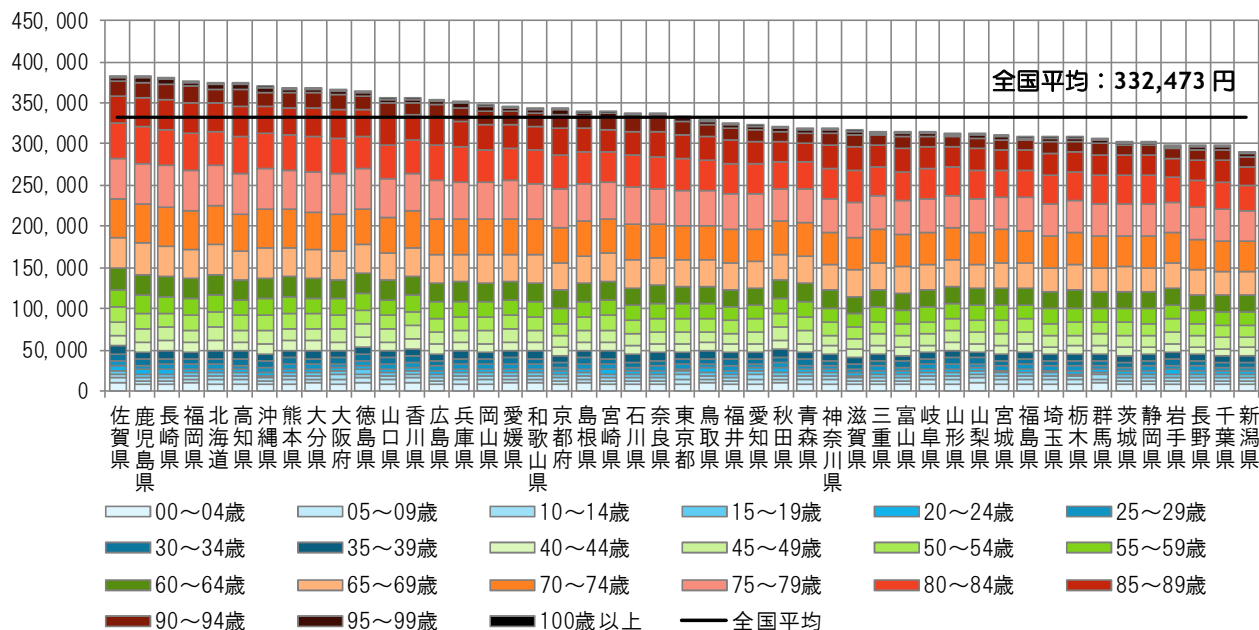
<地域差指数の診療種別寄与度>



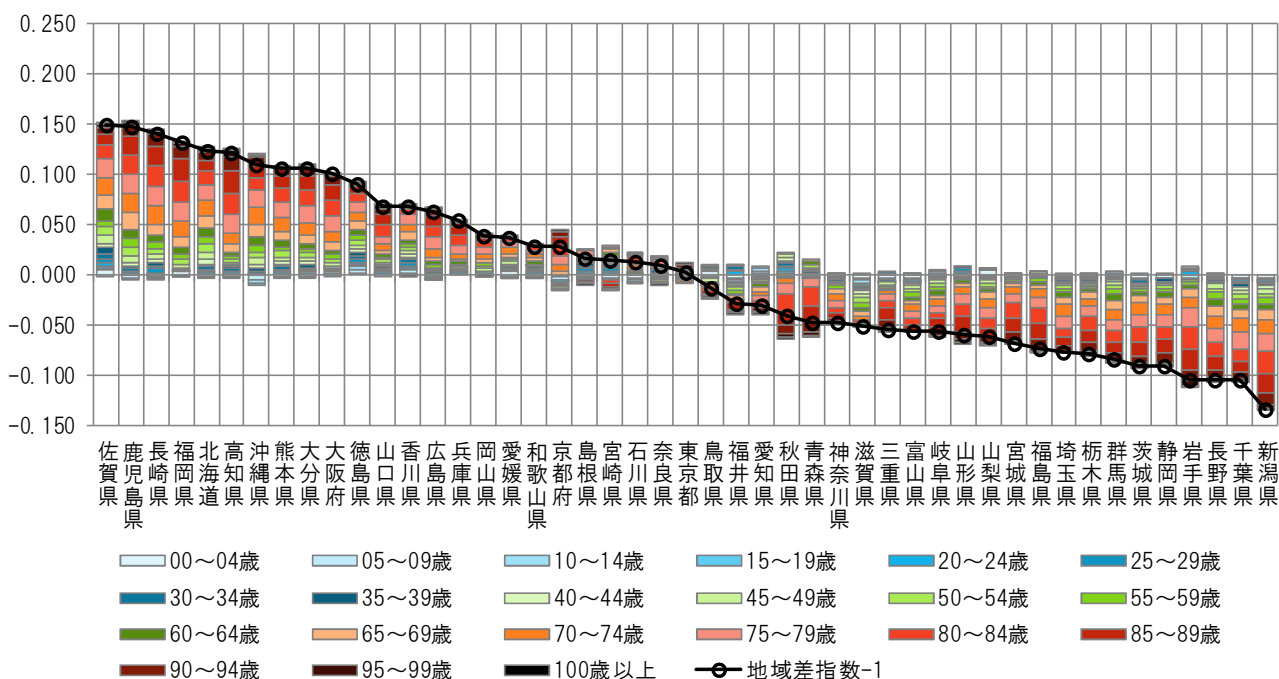
注) 各都道府県の地域差指数の全国平均からのかい離（地域差指数-1）を診療種別の寄与度に分解したものの。

図表2-8 年齢階級別寄与度

< 1人当たり年齢調整後医療費の年齢階級別内訳 >



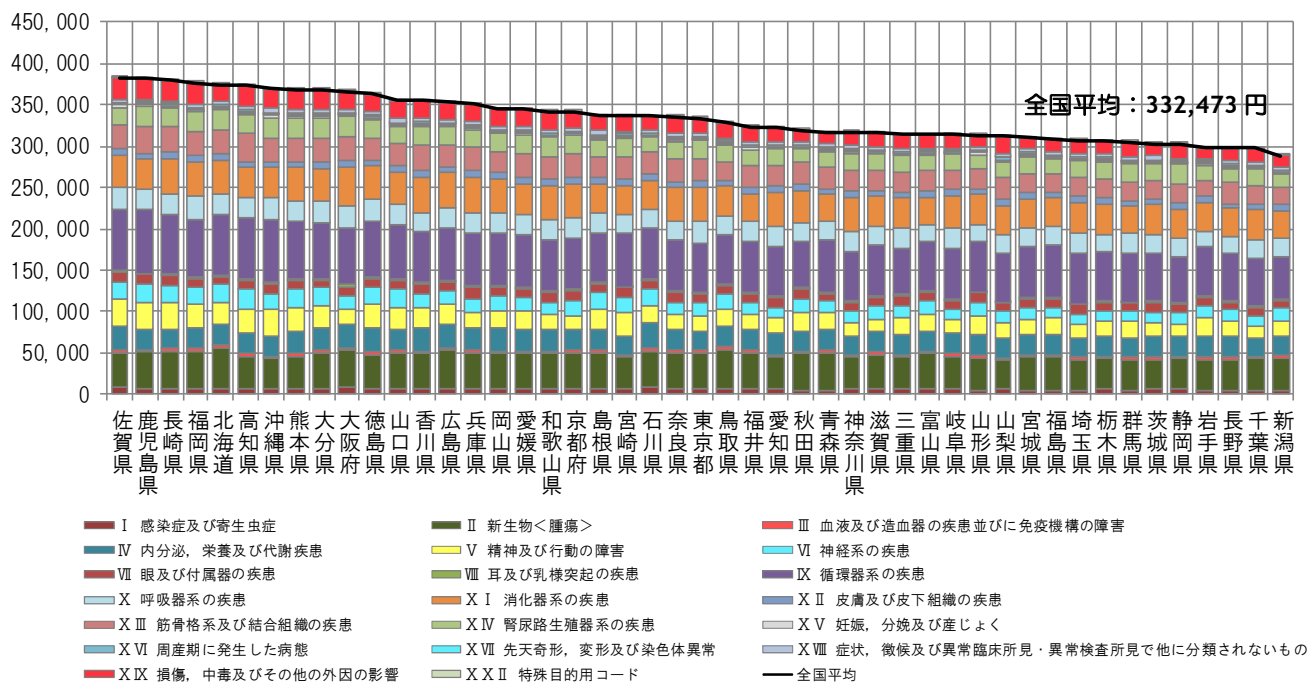
< 地域差指数の年齢階級別寄与度 >



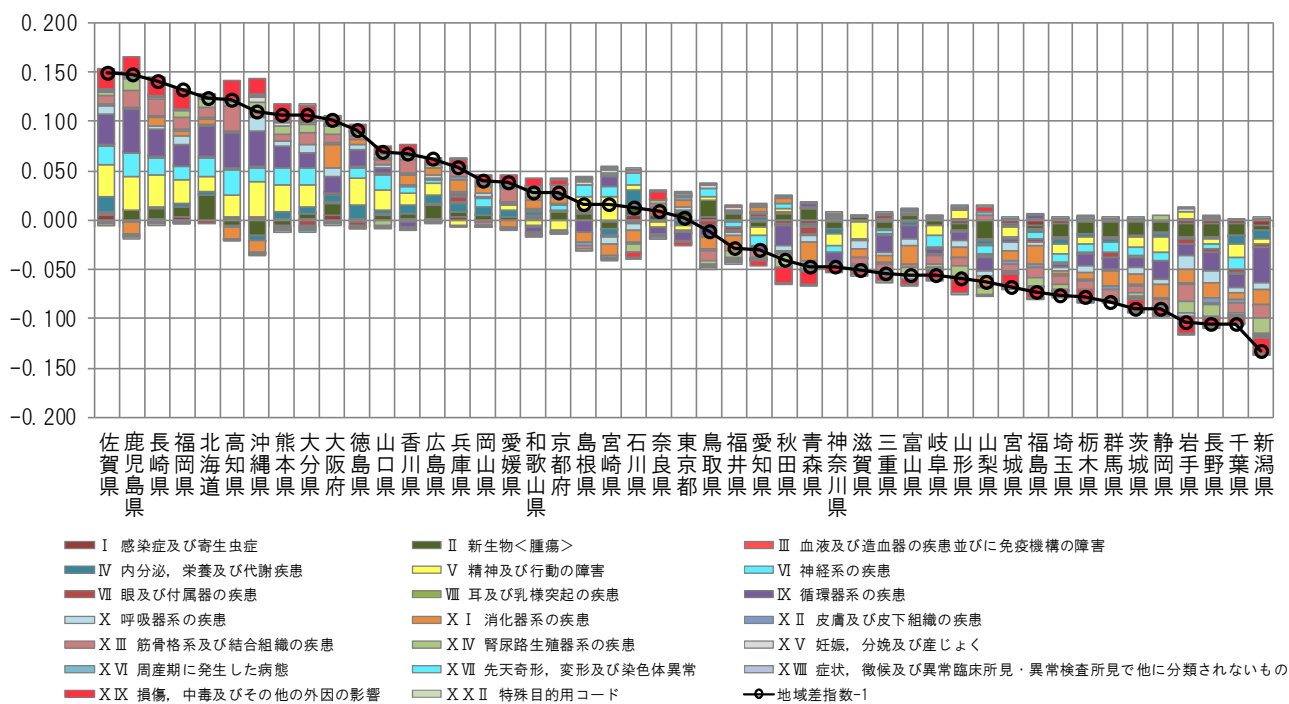
注) 各都道府県の地域差指数の全国平均からのかい離（地域差指数－1）を年齢階級別の寄与度に分解したもの。

図表2-9 疾病分類別寄与度

< 1人当たり年齢調整後医療費の疾病分類別内訳 >



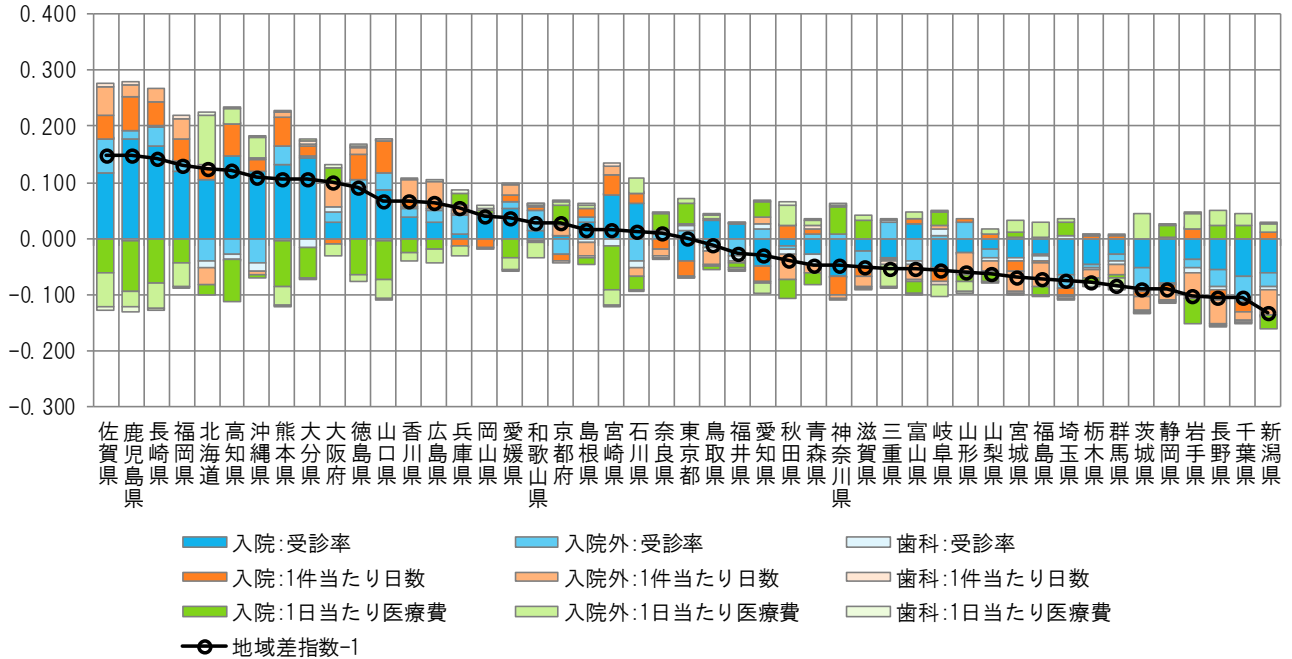
< 地域差指数の疾病分類別寄与度 >



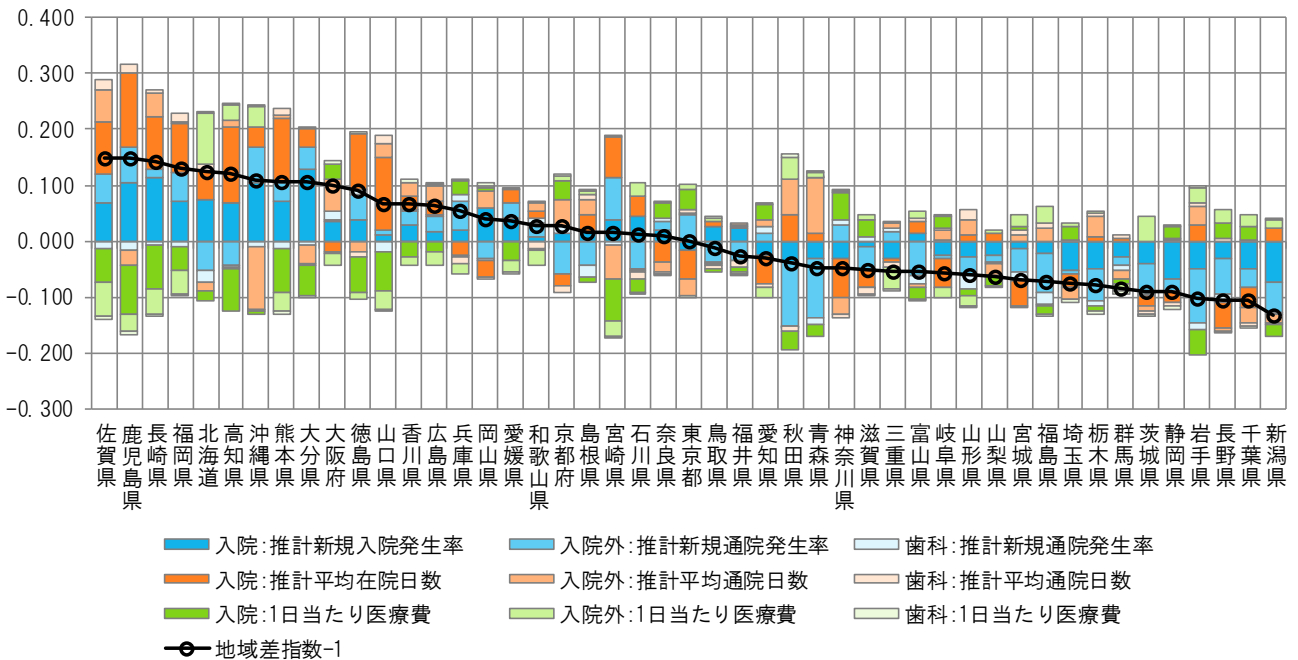
注) 各都道府県の地域差指数の全国平均からのかい離（地域差指数-1）を疾病分類別の寄与度に分解したものの。

図表2-10 三要素別寄与度

＜地域差指数の診療種別三要素別寄与度＞



＜地域差指数の診療種別新三要素別寄与度＞

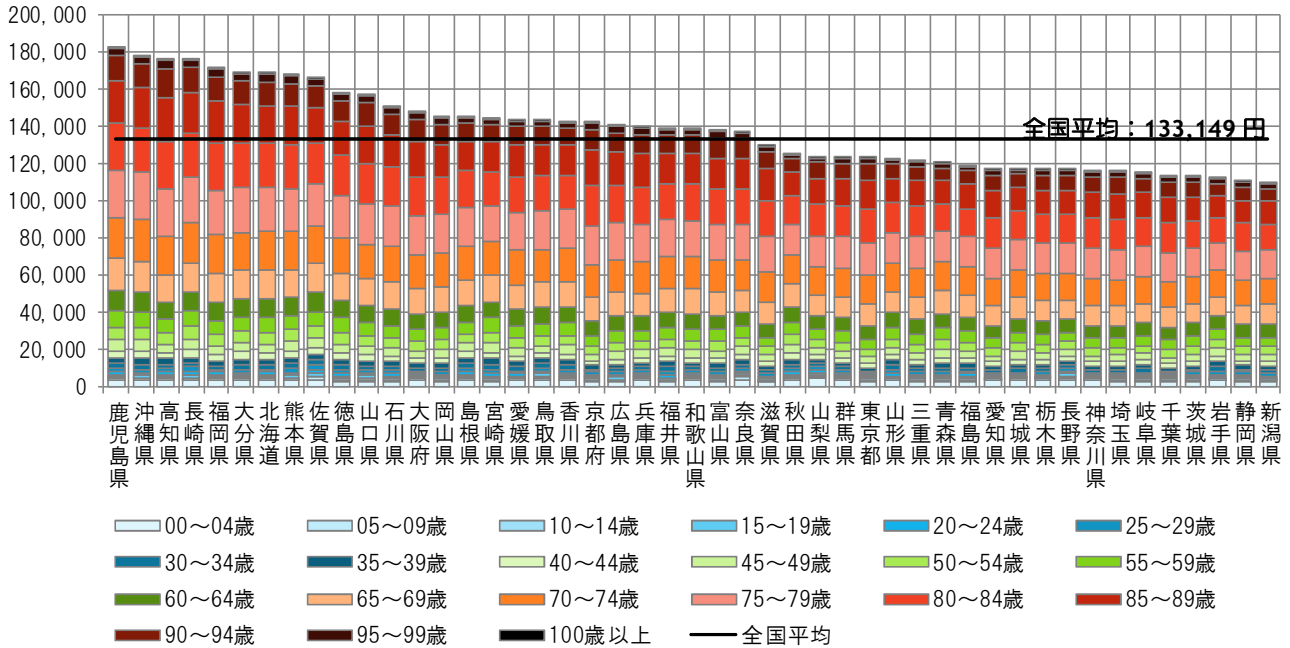


注) 各都道府県の地域差指数の全国平均からのかい離（地域差指数-1）を診療種別三要素別/新三要素別の寄与度に分解したものを。

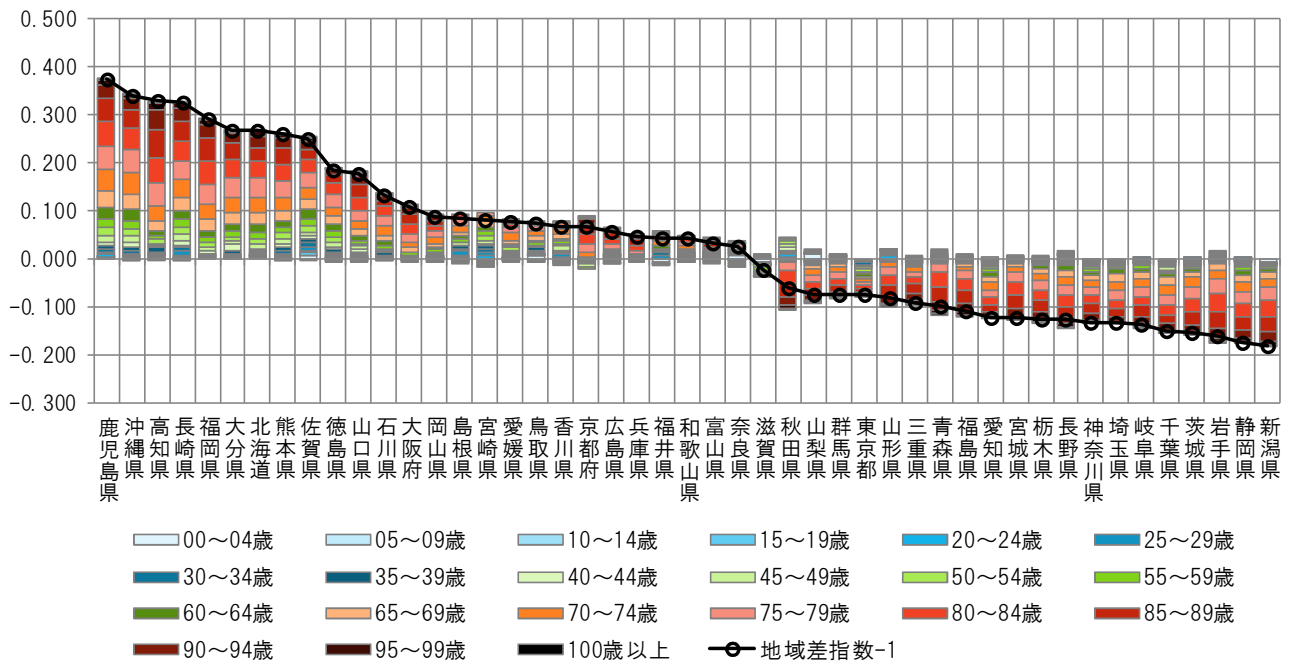
(4) 地域差指数（入院）に対する各種寄与度

図表2-11 年齢階級別寄与度

< 1人当たり年齢調整後医療費の年齢階級別内訳 >



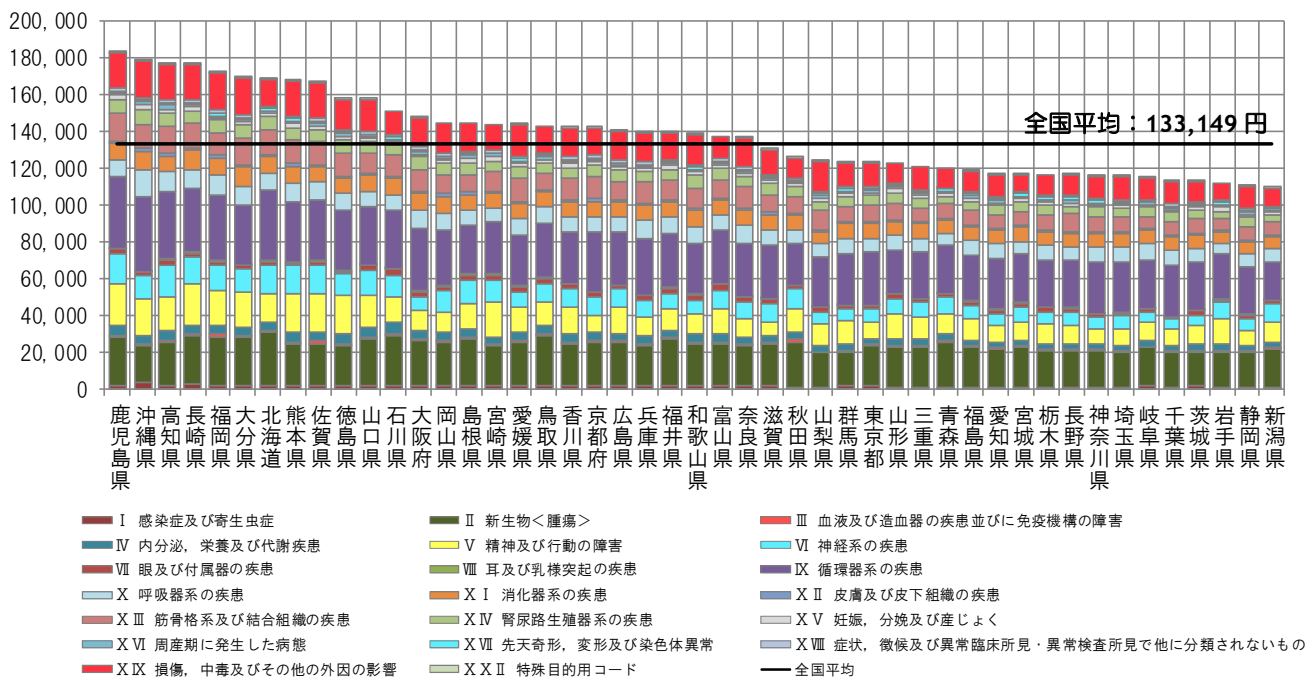
< 地域差指数の年齢階級別寄与度 >



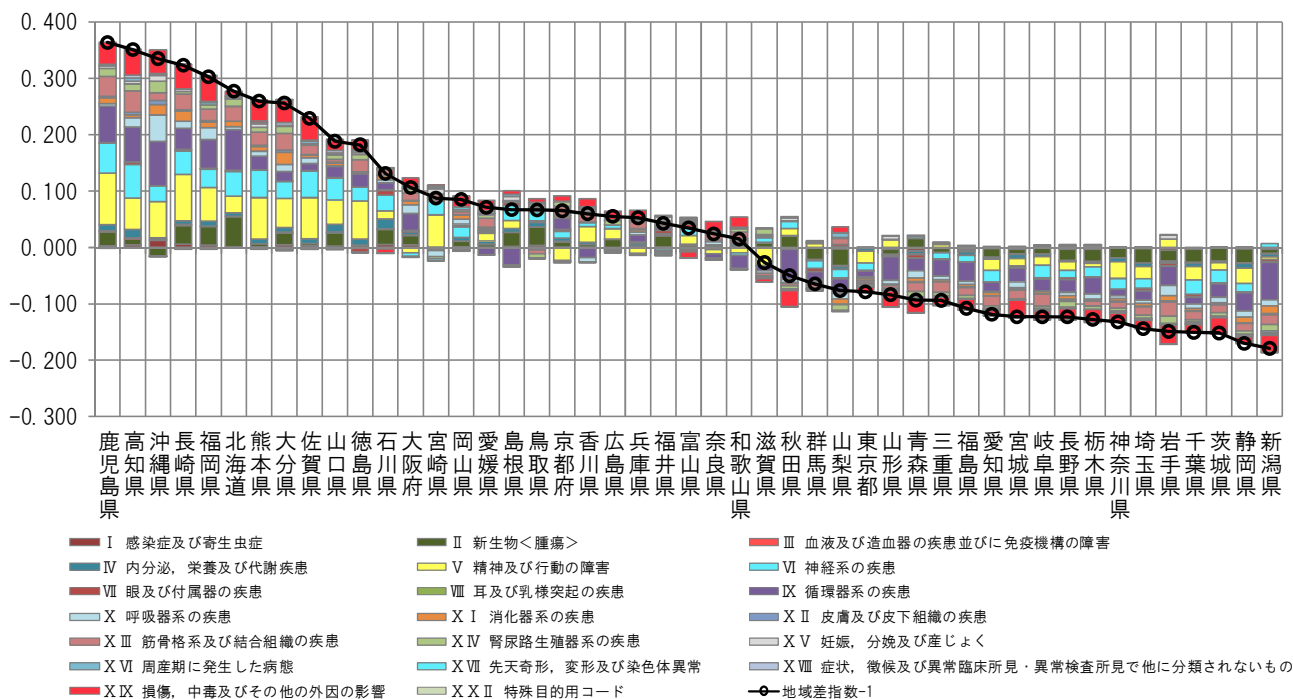
注) 各都道府県の地域差指数の全国平均からのかい離（地域差指数－1）を年齢階級別の寄与度に分解したものの。

図表2-12 疾病分類別寄与度

< 1人当たり年齢調整後医療費の疾病分類別内訳 >



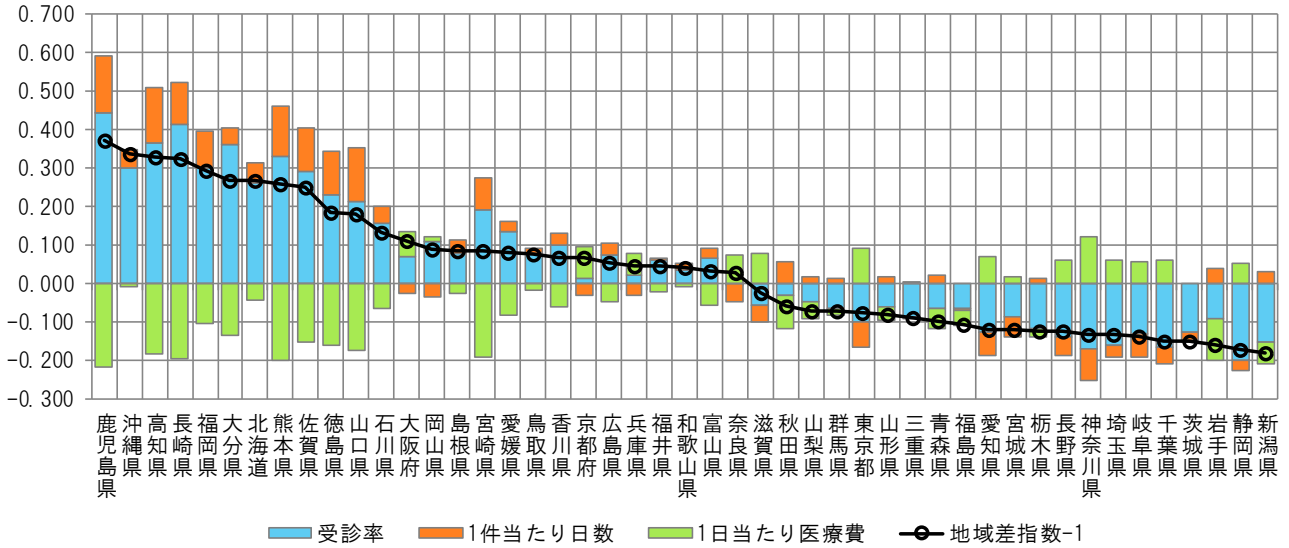
< 地域差指数の疾病分類別寄与度 >



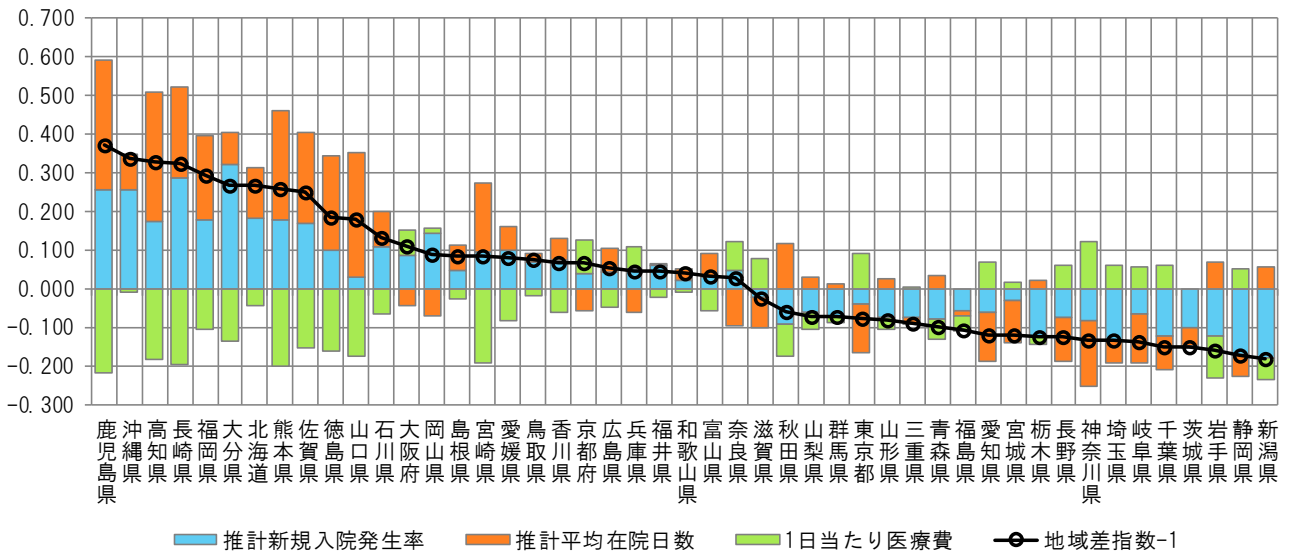
注) 各都道府県の地域差指数の全国平均からのかい離(地域差指数-1)を疾病分類別の寄与度に分解したもの。

図表2-13 三要素別寄与度

<地域差指数の三要素別寄与度>



<地域差指数の新三要素別寄与度>

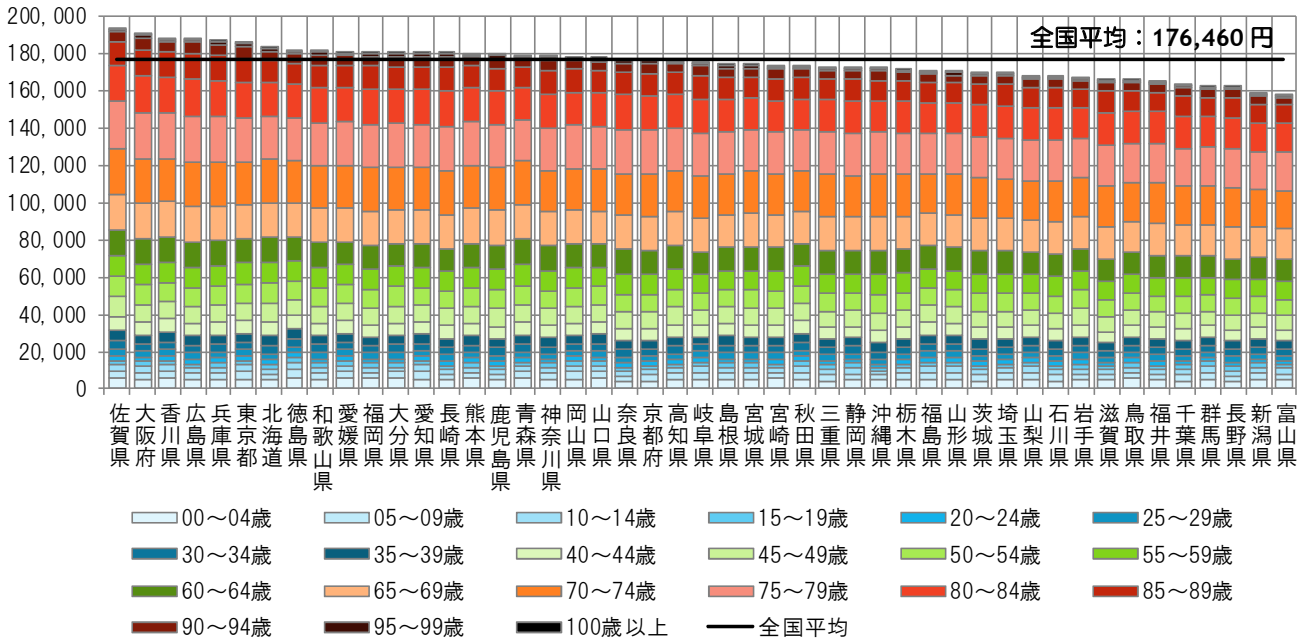


注) 各都道府県の地域差指数の全国平均からのかい離（地域差指数-1）を三要素別/新三要素別の寄与度に分解したものの。

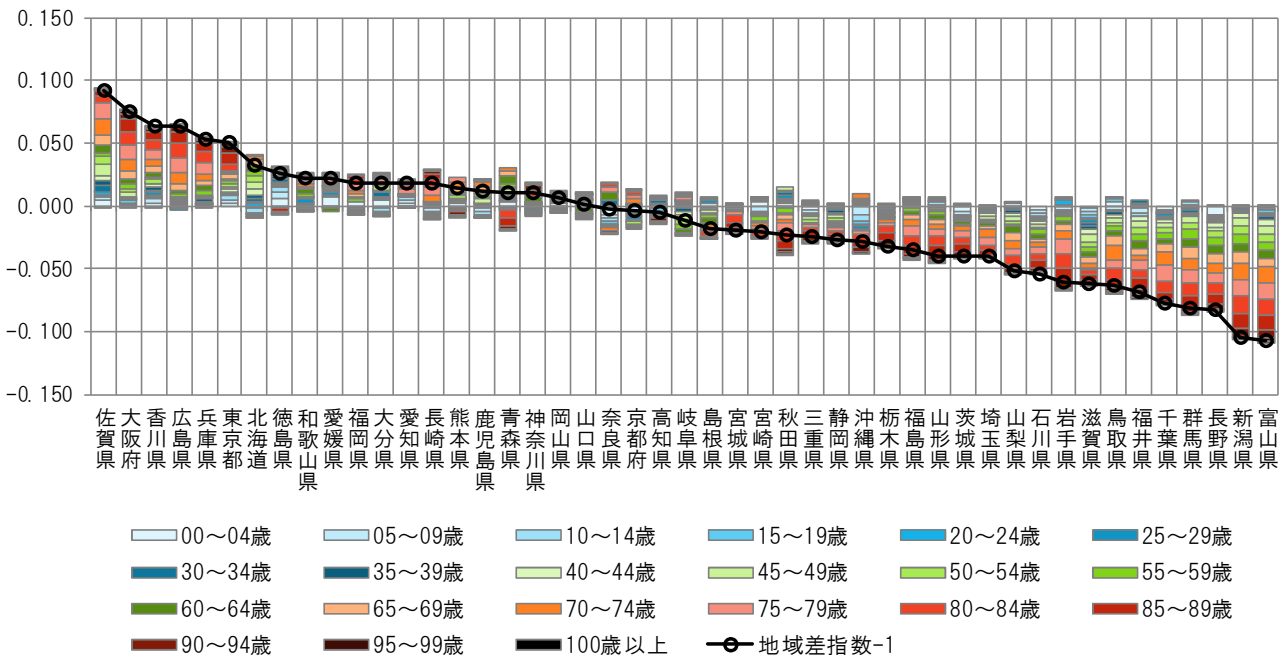
(5) 地域差指数（入院外）に対する各種寄与度

図表2-14 年齢階級別寄与度

< 1人当たり年齢調整後医療費の年齢階級別内訳 >



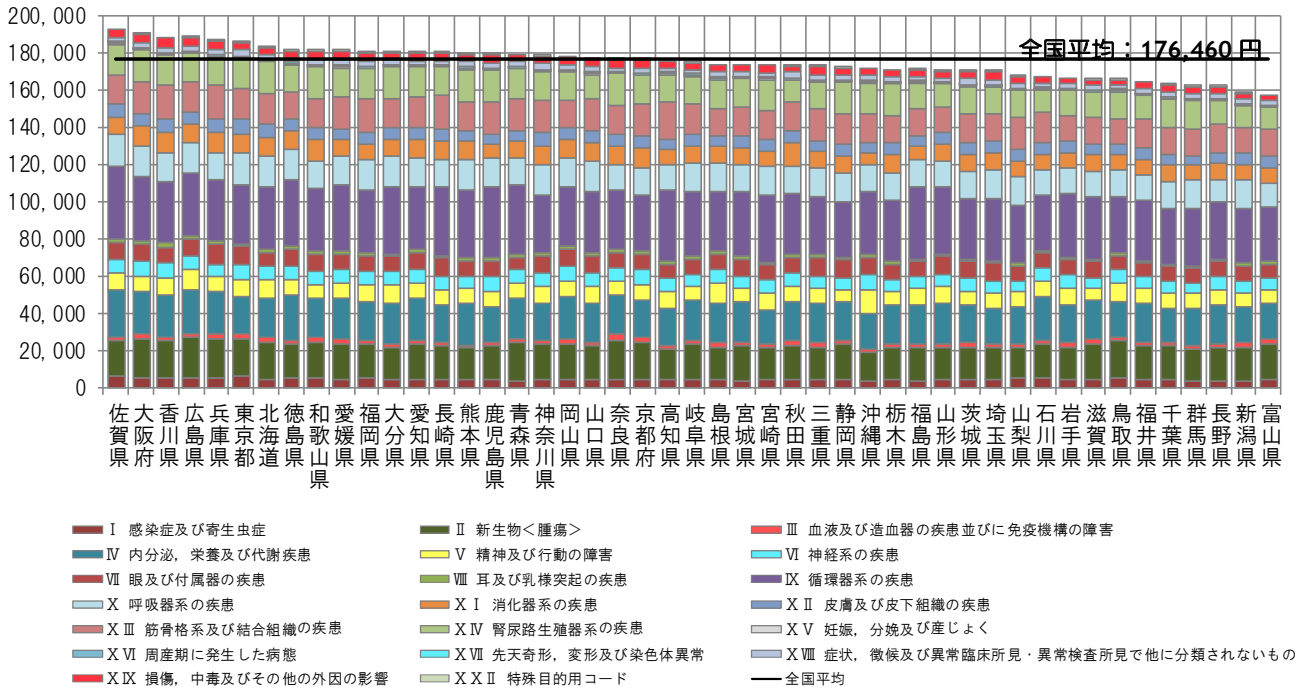
< 地域差指数の年齢階級別寄与度 >



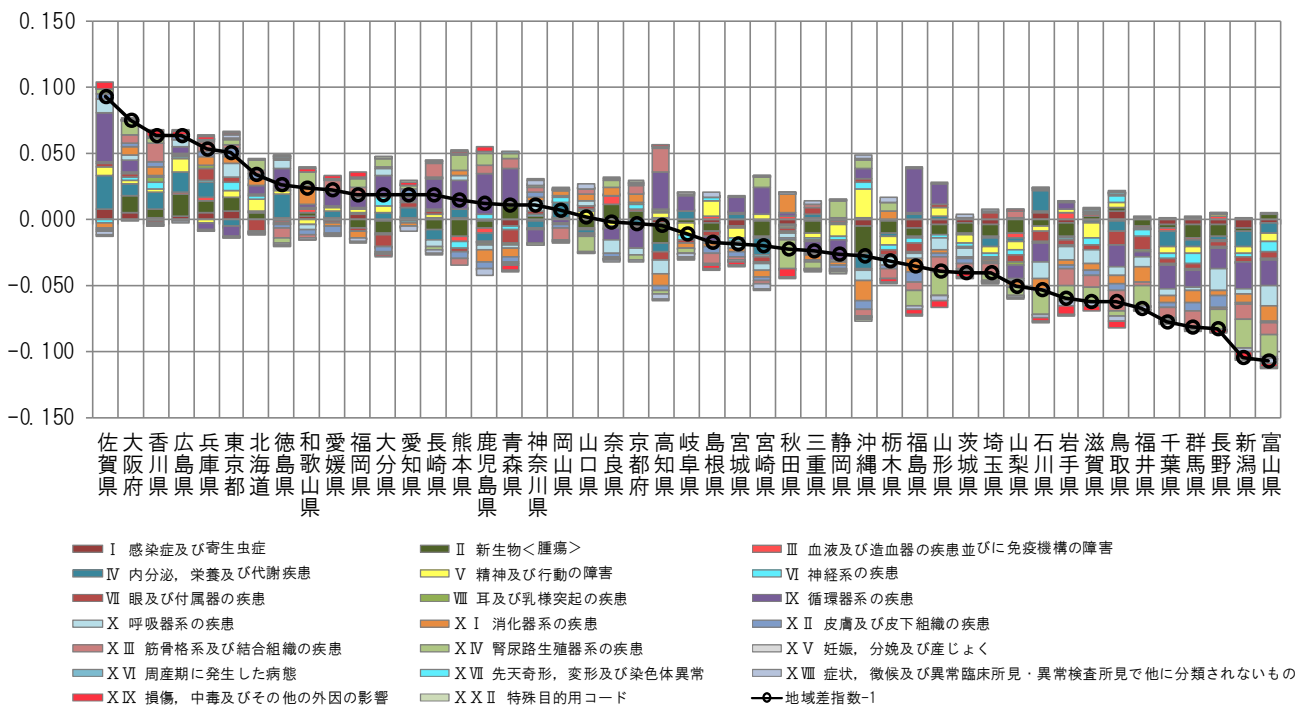
注) 各都道府県の地域差指数の全国平均からのかい離（地域差指数-1）を年齢階級別の寄与度に分解したものの。

図表2-15 疾病分類別寄与度

< 1人当たり年齢調整後医療費の疾病分類別内訳 >



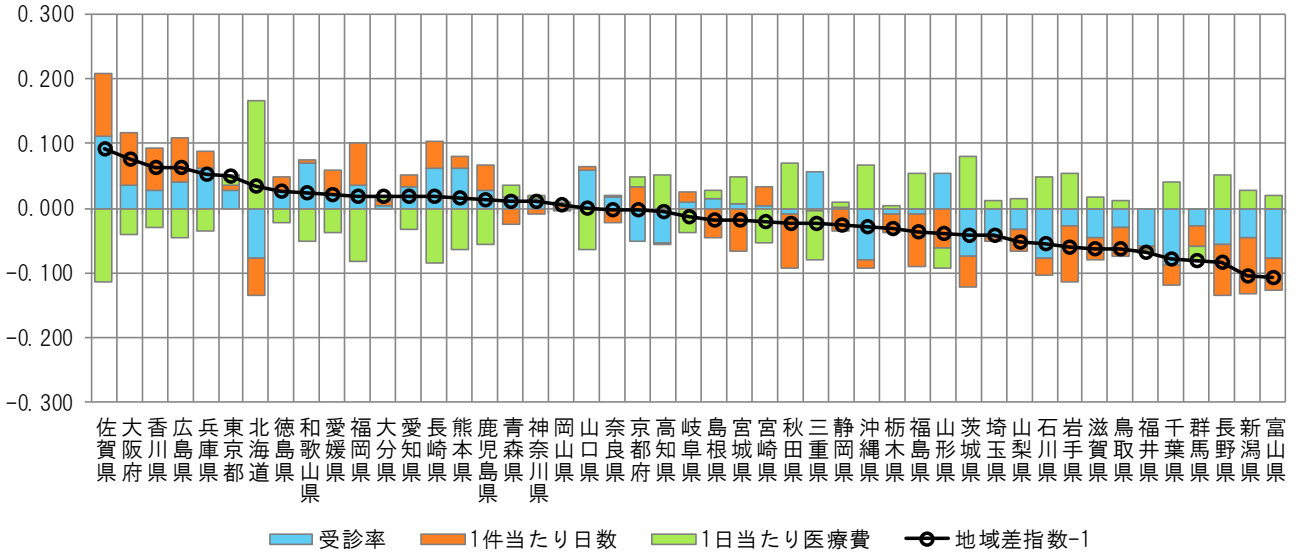
< 地域差指数の疾病分類別寄与度 >



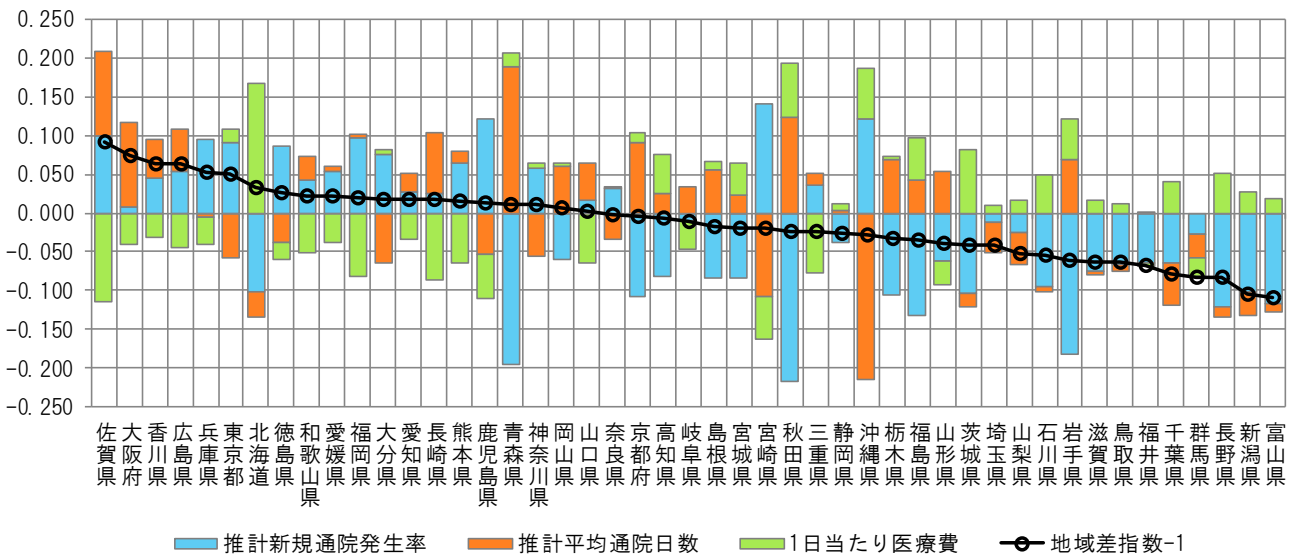
注) 各都道府県の地域差指数の全国平均からのかい離(地域差指数-1)を疾病分類別の寄与度に分解したもの。

図表2-16 三要素別寄与度

<地域差指数の三要素別寄与度>



<地域差指数の新三要素別寄与度>

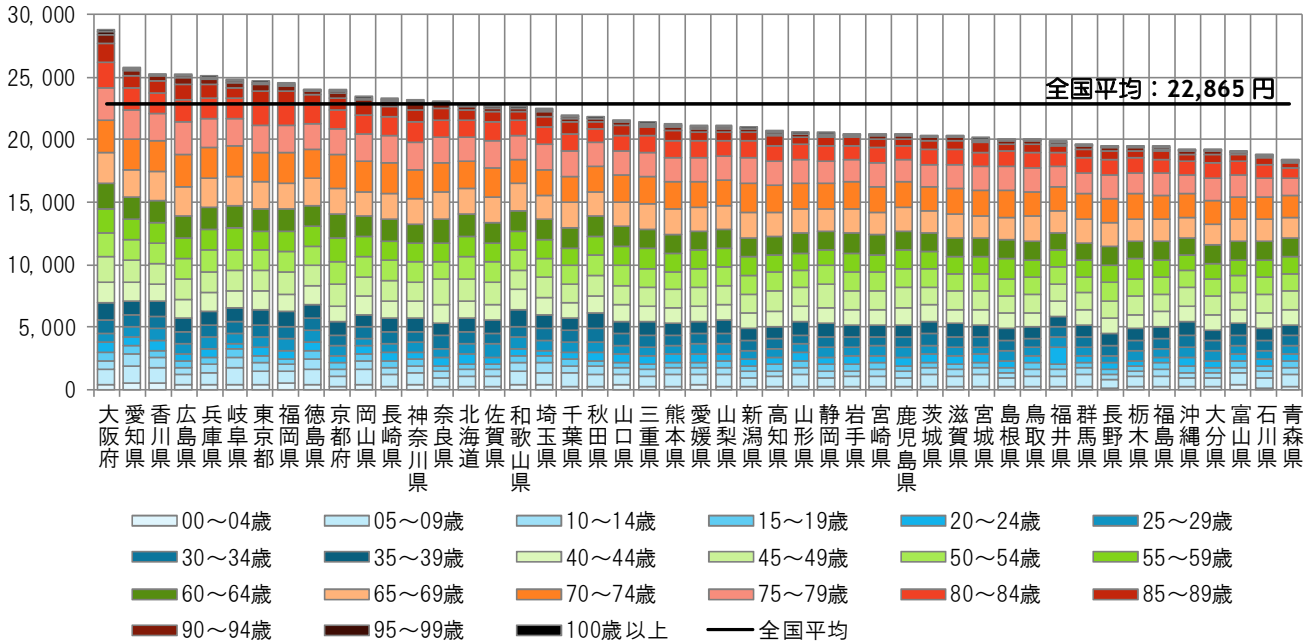


注) 各都道府県の地域差指数の全国平均からのかい離(地域差指数-1)を三要素別/新三要素別の寄与度に分解したものの。

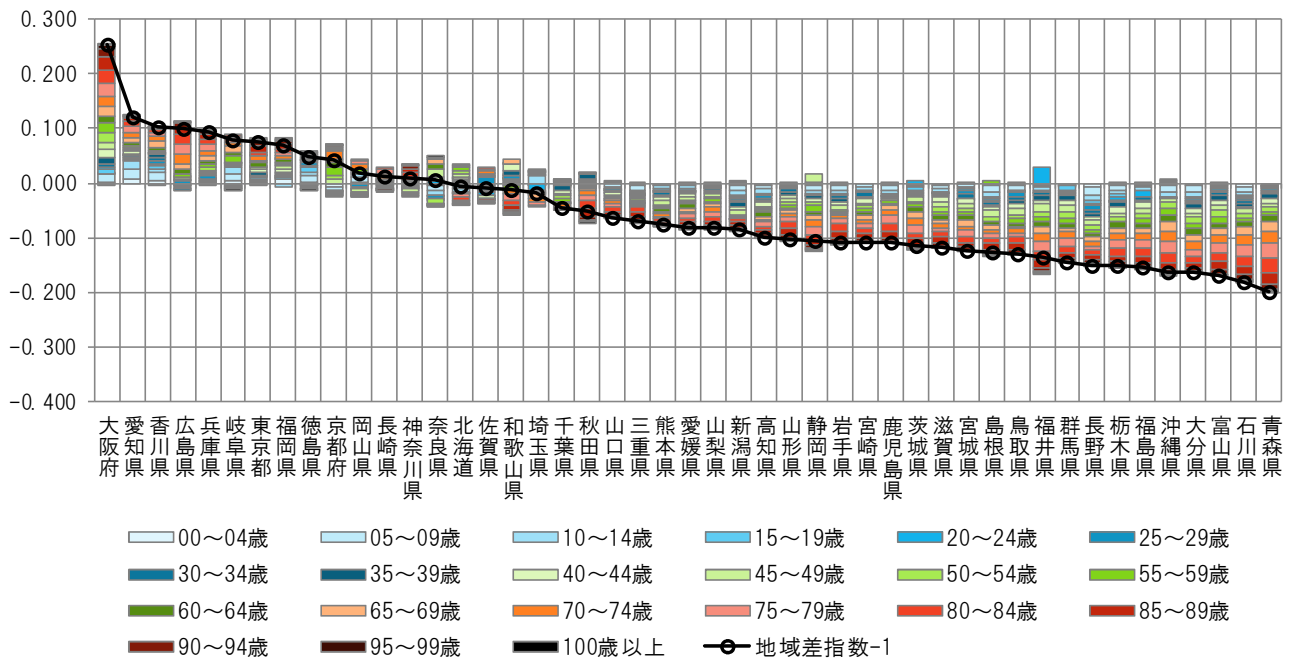
(6) 地域差指数（歯科）に対する各種寄与度

図表2-17 年齢階級別寄与度

< 1人当たり年齢調整後医療費の年齢階級別内訳 >



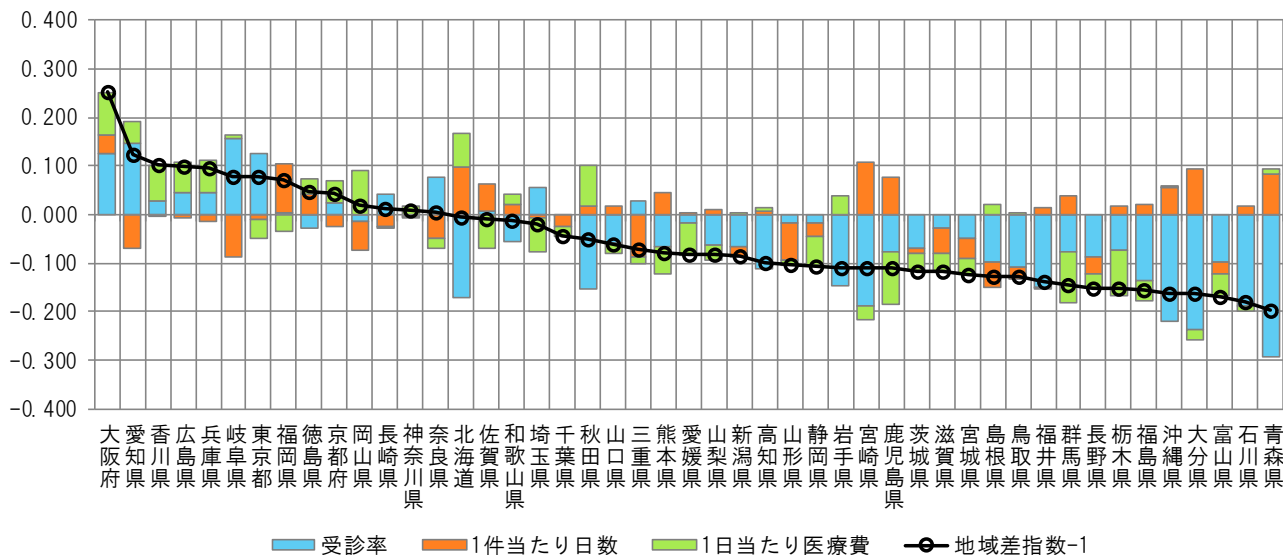
< 地域差指数の年齢階級別寄与度 >



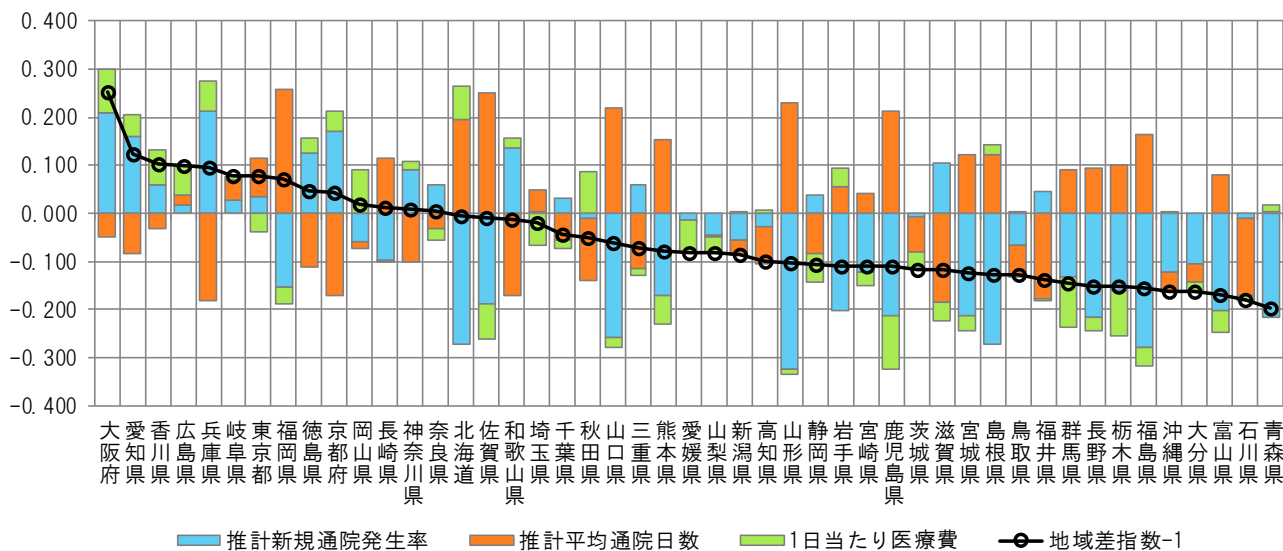
注) 各都道府県の地域差指数の全国平均からのかい離（地域差指数-1）を年齢階級別の寄与度に分解したもの。

図表2-18 三要素別寄与度

<地域差指数の三要素別寄与度>



<地域差指数の新三要素別寄与度>



注) 各都道府県の地域差指数の全国平均からのかい離（地域差指数-1）を三要素別/新三要素別の寄与度に分解したものの。