

# 新規陽性者数の推移等 (HER-SYSデータ)

## (目次)

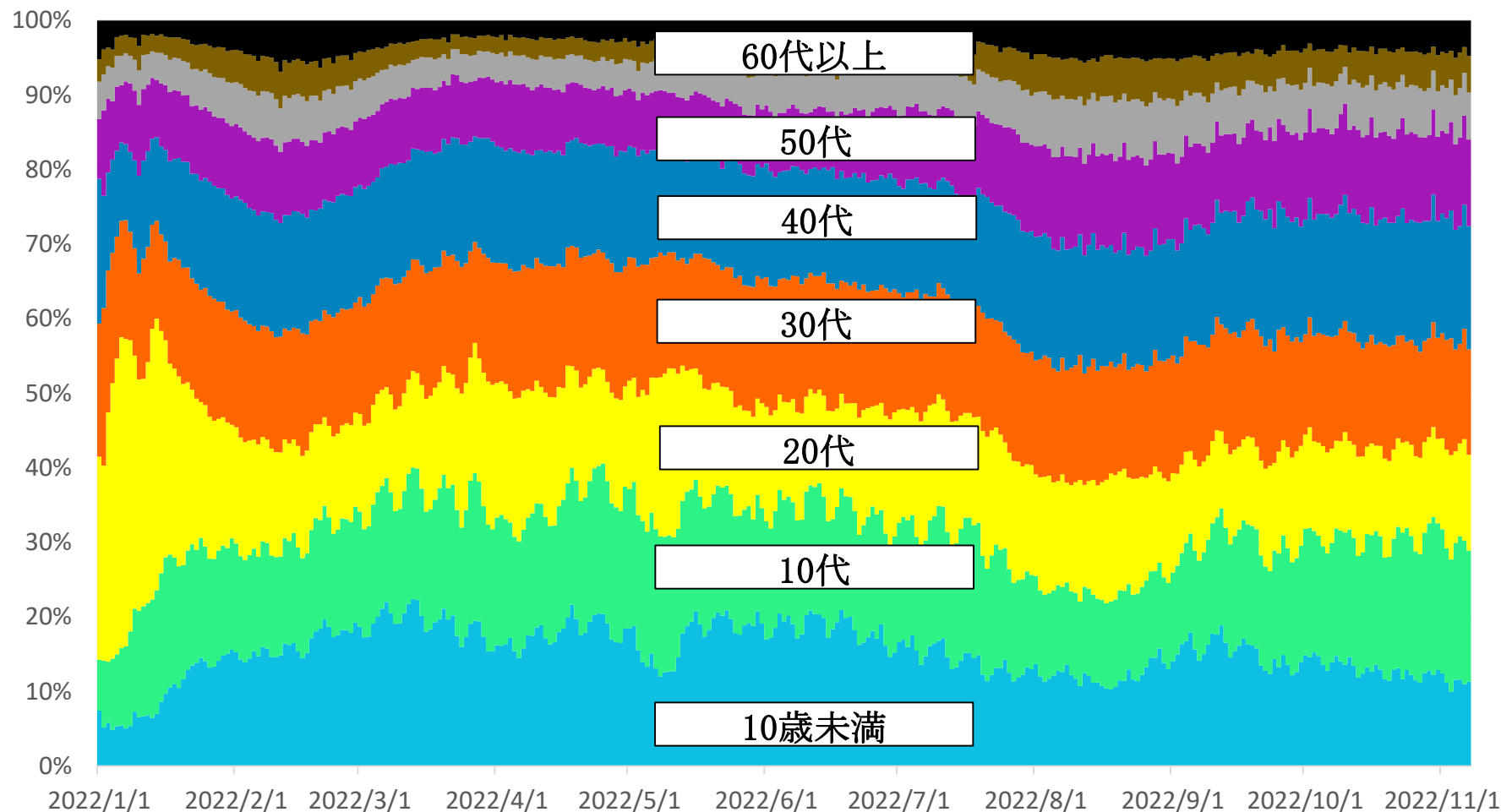
- ①年代別新規陽性者の割合・・・・・・・・・・・・・・・・・・・・・・・・・・ 3
- ②都道府県別人口10万人当たり7日間累積新規陽性者数の推移（10歳刻み）・・・ 9
- ③保健所別人口10万人当たり7日間累積新規陽性者数の推移・・・・・・・・・・ 23

# 年代別新規陽性者の割合（報告日別、HER-SYSデータ）

- **新規陽性者に占める各年代の割合**を時系列で整理したもの。（全国）
- 10月の平均値では、10代未満が13%程度、10代が18%程度、20代が12%程度、30代が14%程度、40代が16%程度、50代は12%程度となっており、20代以下で約4割を占めている。

年齢階級

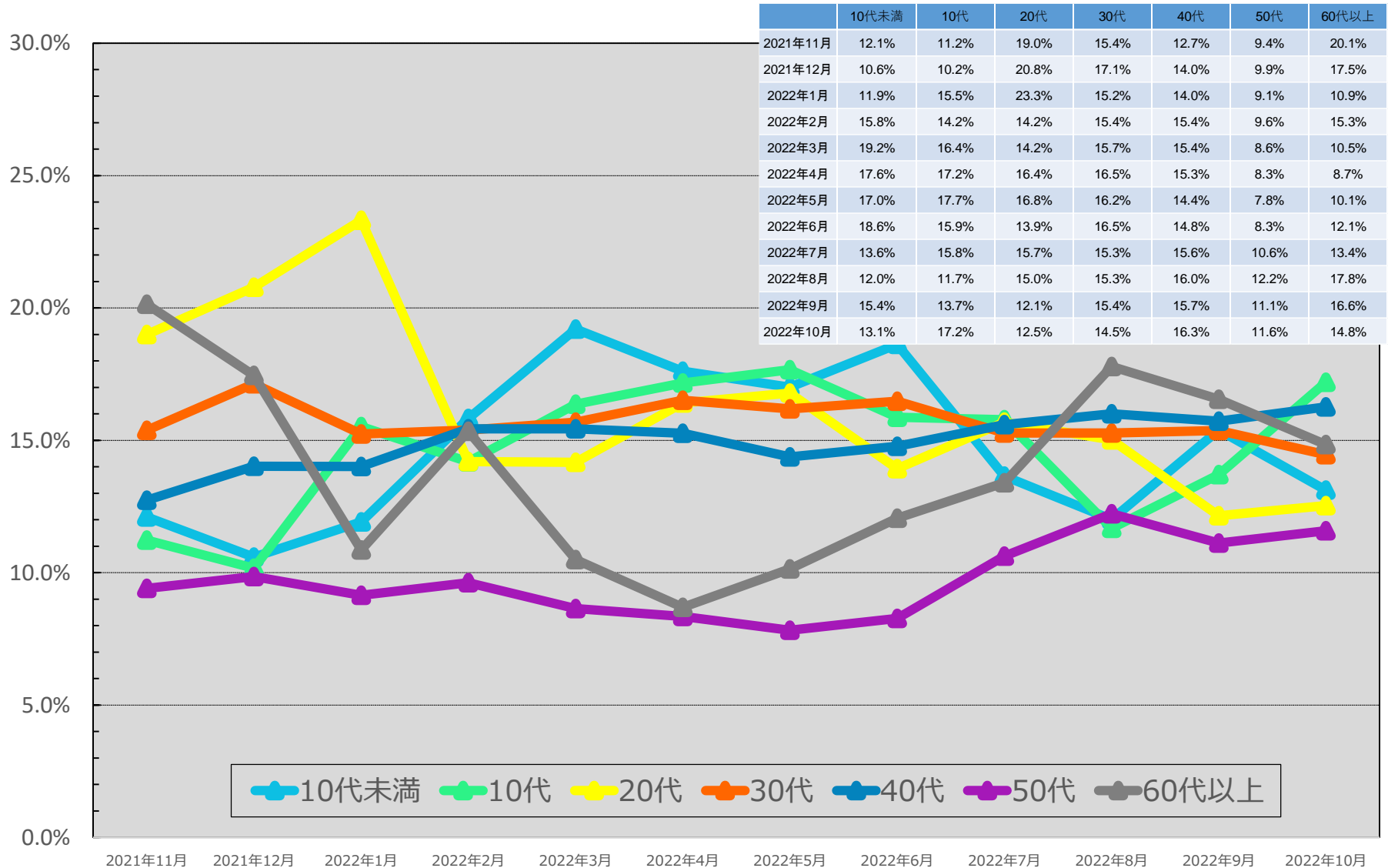
■ 10歳未満 ■ 10代 ■ 20代 ■ 30代 ■ 40代 ■ 50代 ■ 60代 ■ 70代 ■ 80代以上



\* 11/8 9:00時点の入力データを基に算出。年齢不詳は除いている。

# 【月次】年代別新規陽性者の割合（報告日別、HER-SYSデータ）

○ **新規陽性者に占める各年代の割合**を時系列で整理したもの。（全国、月次化）

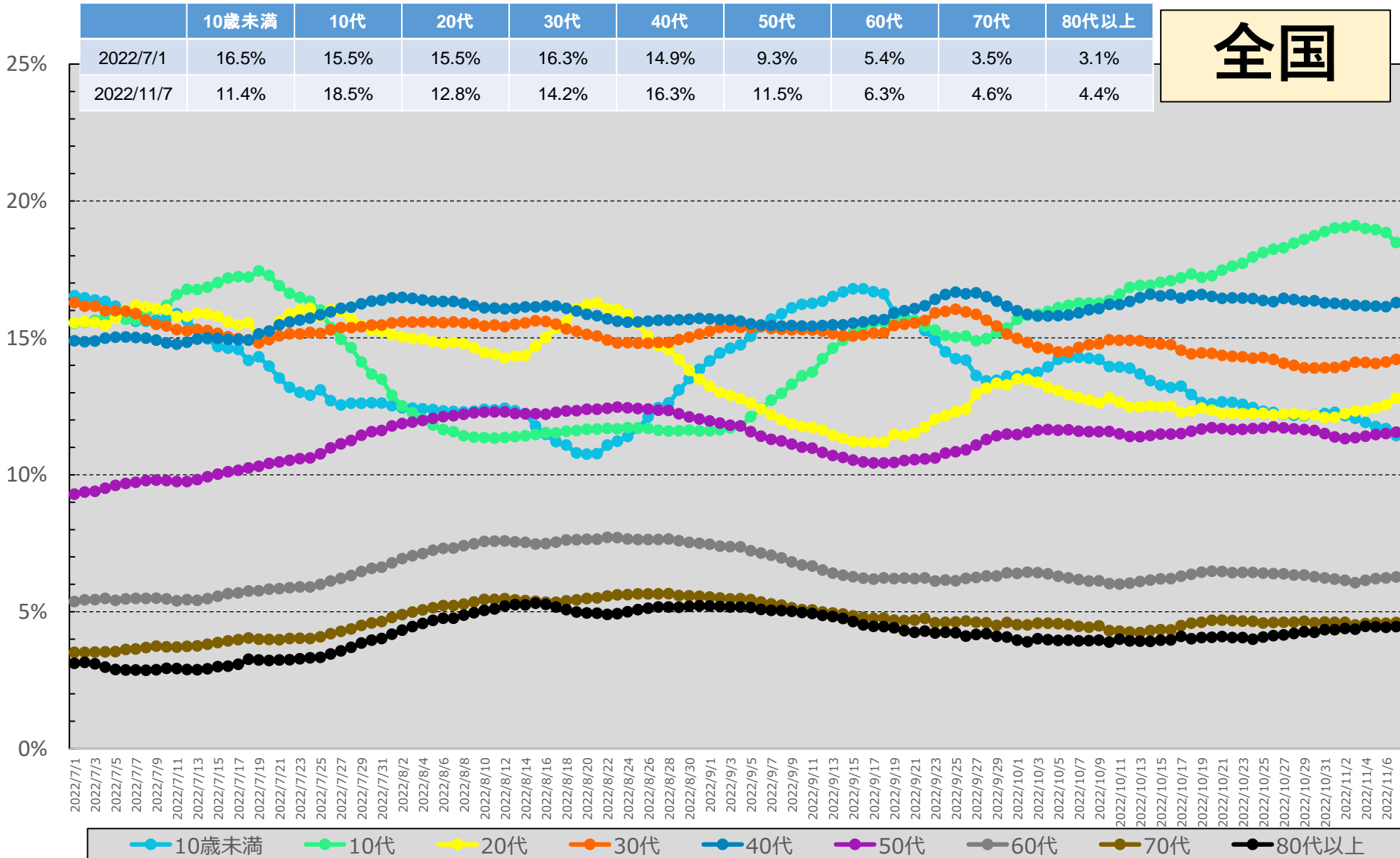


\* 11/8 9:00時点の入力データを基に算出。年齢不詳は除いている。

\* 各月の割合は、7日間移動平均の値を用いて各月の陽性者数を累積化した上で、各年代別の割合を算出している。

# 【日次】年代別新規陽性者の割合（報告日別、HER-SYSデータ）

○ **新規陽性者に占める各年代の割合**を時系列で整理したもの。（全国、日次化）

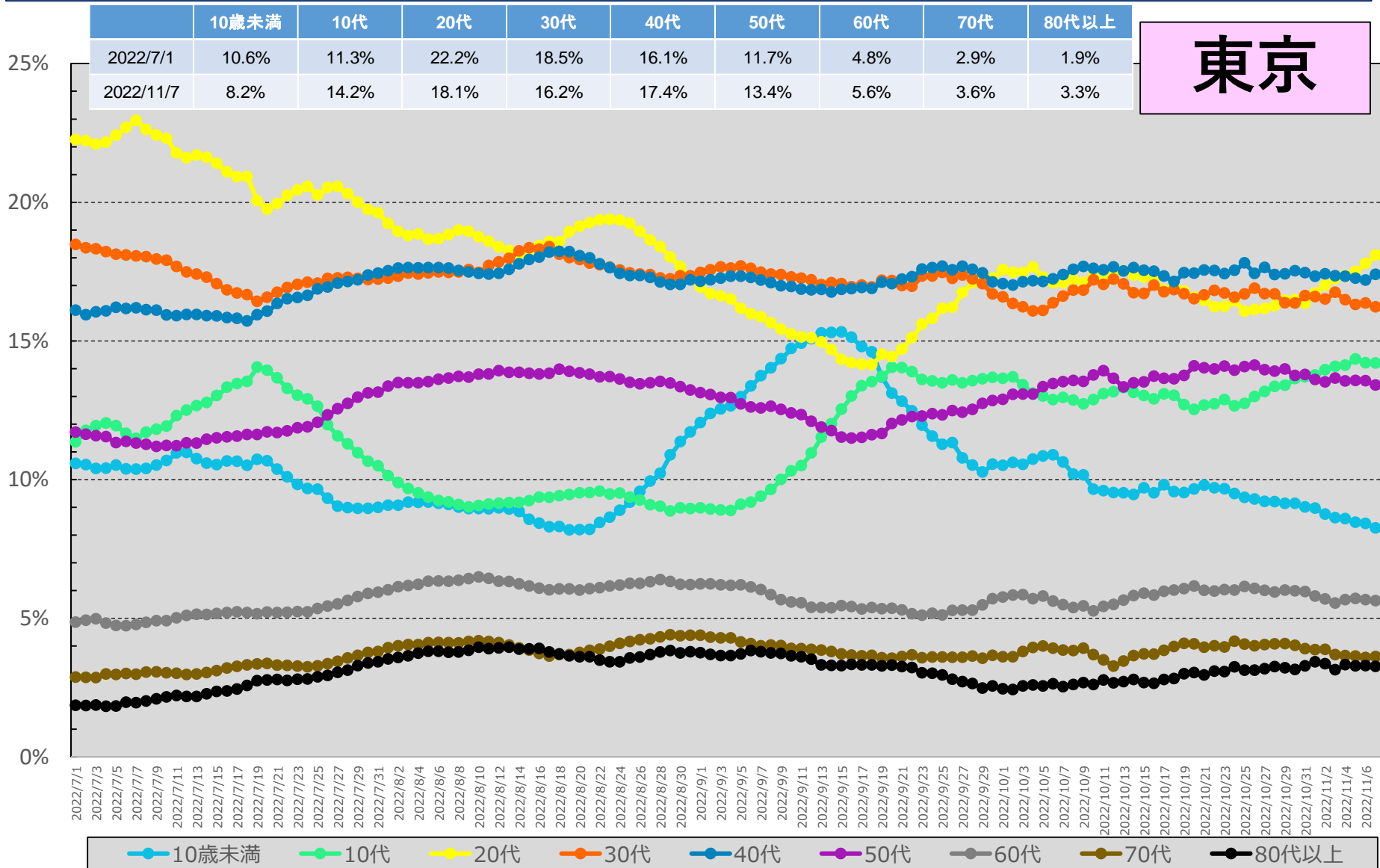


\* 11/8 9:00時点の入力データを基に算出。年齢不詳は除いている。

\* 各月の割合は、7日間移動平均の値を用いて各月の陽性者数を累積化した上で、各年代別の割合を算出している。

# 【日次】年代別新規陽性者の割合（報告日別、HER-SYSデータ）

○ **新規陽性者に占める各年代の割合**を時系列で整理したもの。（東京、日次化）

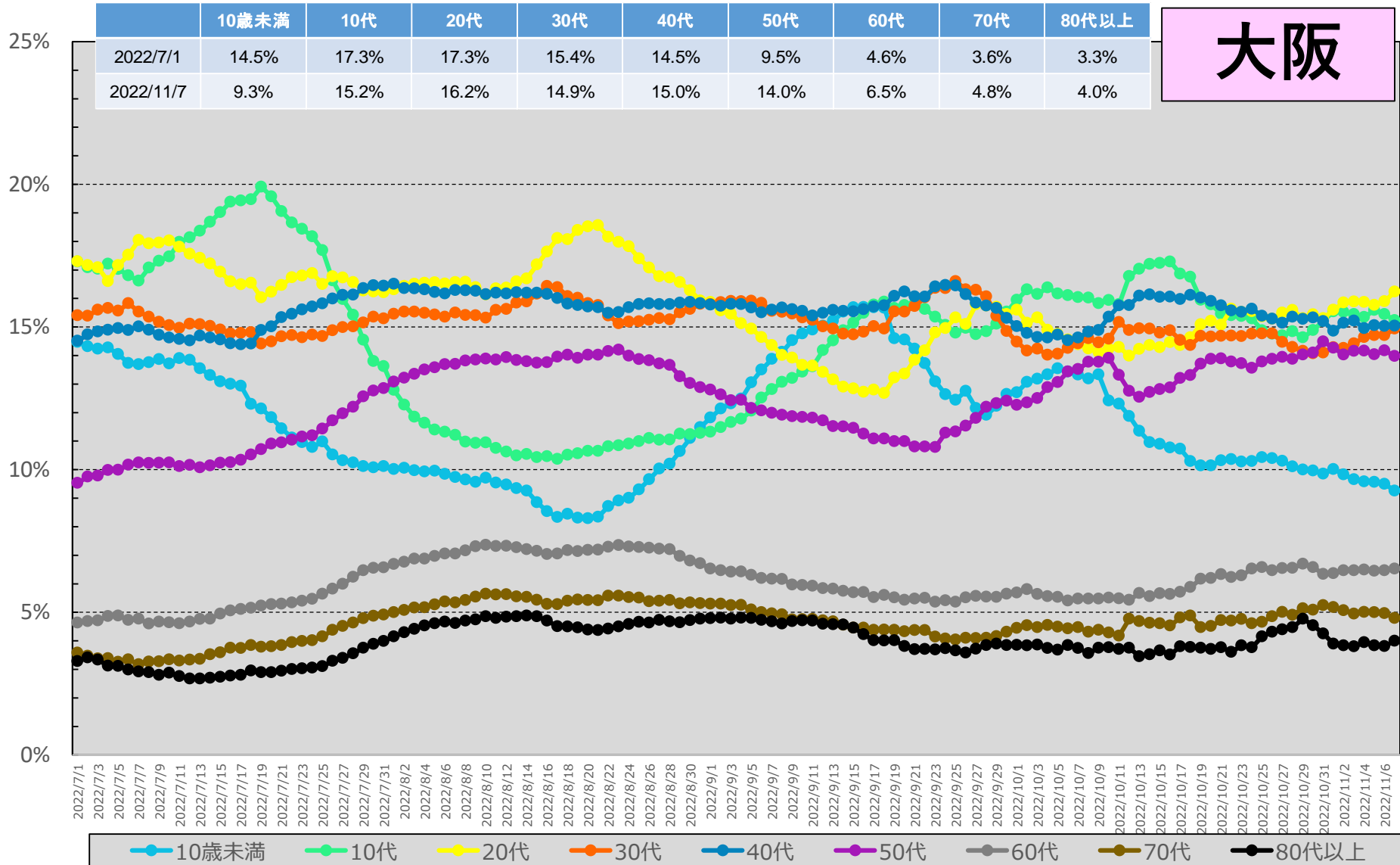


\* 11/8 9:00時点の入力データを基に算出。年齢不詳は除いている。

\* 各月の割合は、7日間移動平均の値を用いて各月の陽性者数を累積化した上で、各年代別の割合を算出している。

# 【日次】年代別新規陽性者の割合（報告日別、HER-SYSデータ）

○ **新規陽性者に占める各年代の割合**を時系列で整理したもの。（大阪、日次化）



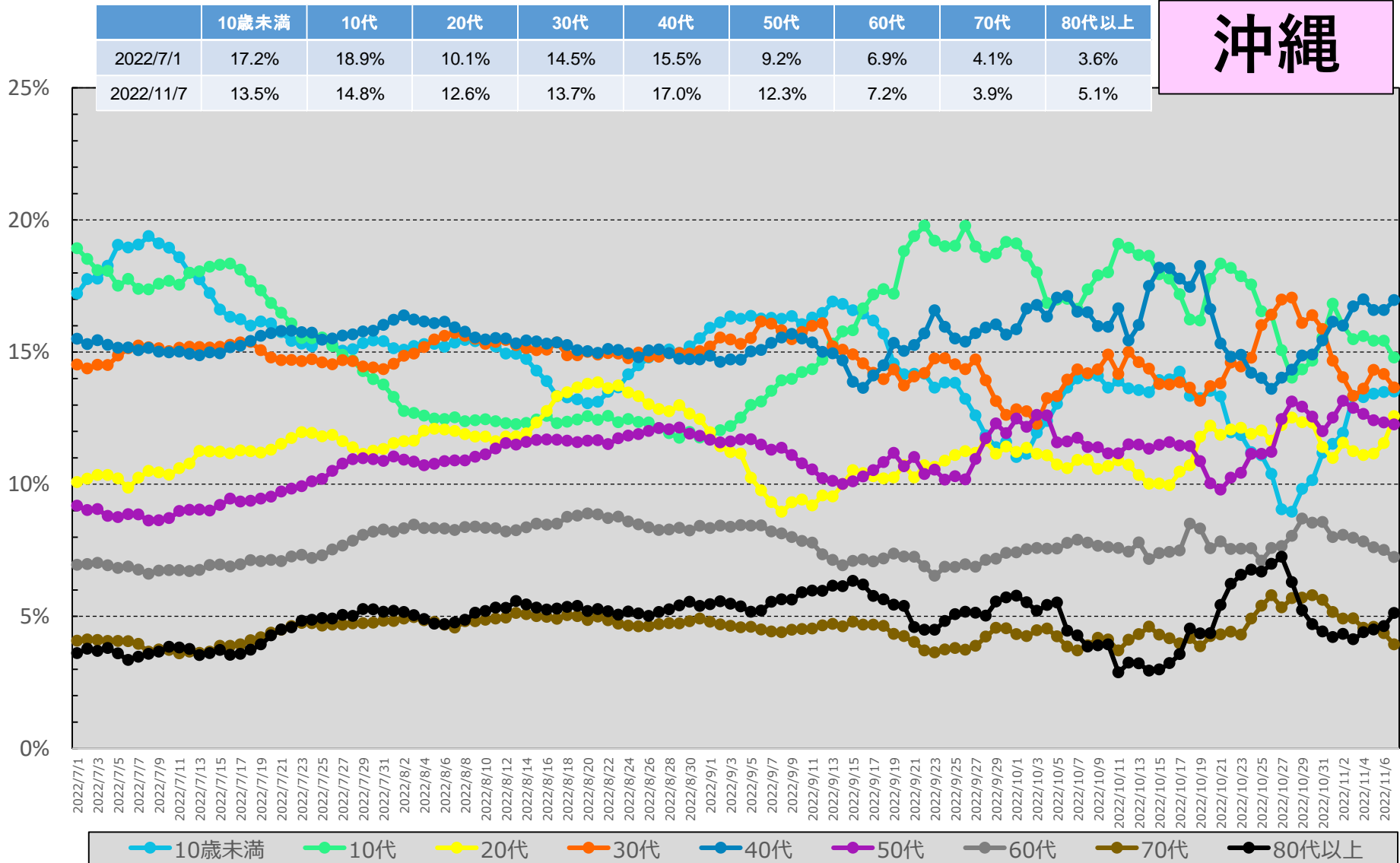
\* 11/8 9:00時点の入力データを基に算出。年齢不詳は除いている。

\* 各月の割合は、7日間移動平均の値を用いて各月の陽性者数を累積化した上で、各年代別の割合を算出している。

# 【日次】年代別新規陽性者の割合（報告日別、HER-SYSデータ）

○ **新規陽性者に占める各年代の割合**を時系列で整理したもの。（沖縄、日次化）

沖縄



\* 11/8 9:00時点の入力データを基に算出。年齢不詳は除いている。

\* 各月の割合は、7日間移動平均の値を用いて各月の陽性者数を累積化した上で、各年代別の割合を算出している。

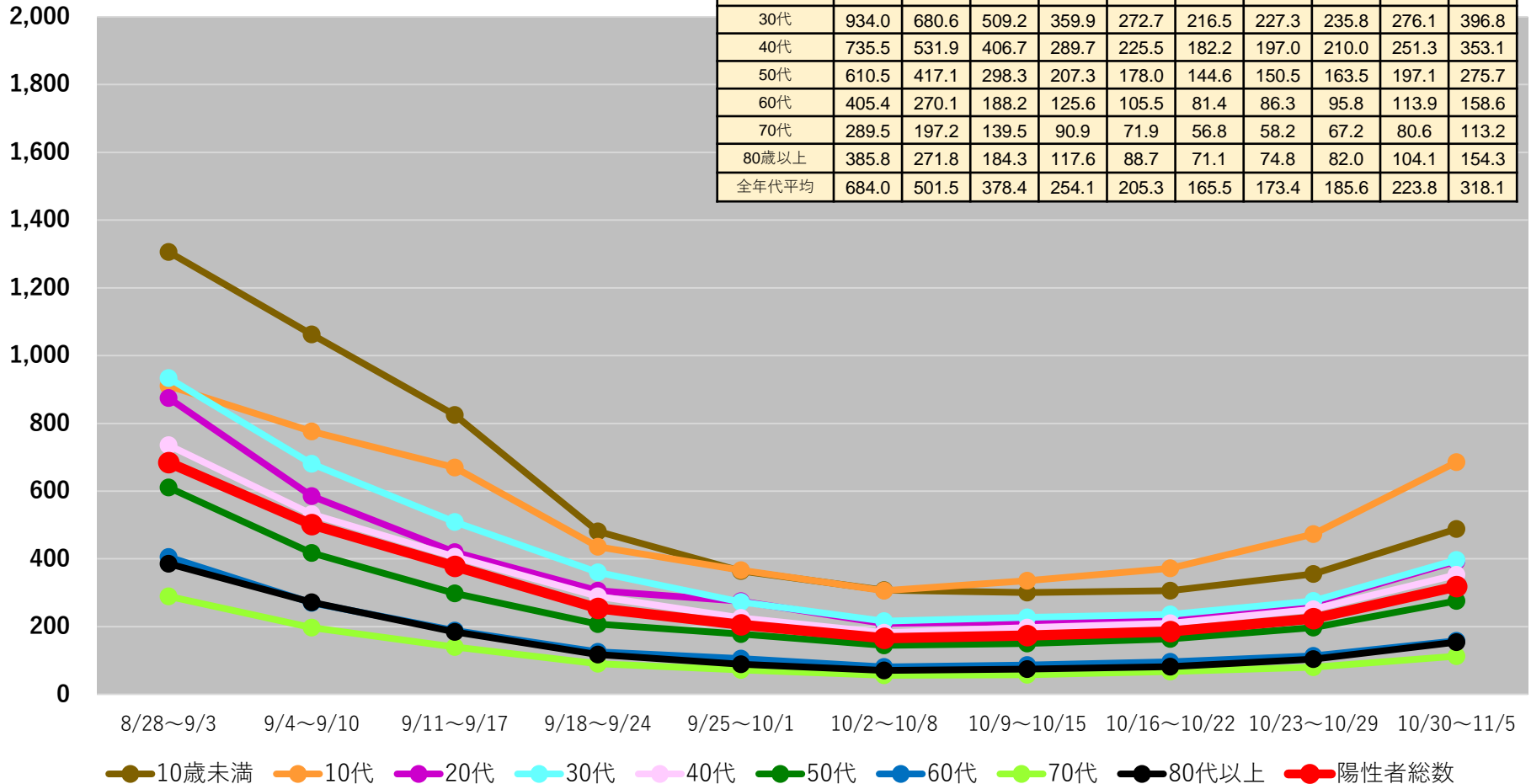


# 都道府県別人口10万当たり7日間累積新規陽性者数の推移 (年代別、HER-SYSデータ)

○ **年代別の人口10万人当たり7日間累積新規陽性者数**を時系列で整理したもの。(10歳刻み)

全国

	8/28～ 9/3	9/4～ 9/10	9/11～ 9/17	9/18～ 9/24	9/25～ 10/1	10/2～ 10/8	10/9～ 10/15	10/16～ 10/22	10/23～ 10/29	10/30～ 11/5
10歳未満	1305.6	1062.6	824.6	480.9	364.5	307.9	300.4	306.5	355.2	488.6
10代	910.8	776.5	669.5	436.1	366.2	306.1	335.8	372.1	473.3	685.6
20代	875.1	585.6	420.1	306.5	275.0	209.0	214.8	225.4	270.5	392.7
30代	934.0	680.6	509.2	359.9	272.7	216.5	227.3	235.8	276.1	396.8
40代	735.5	531.9	406.7	289.7	225.5	182.2	197.0	210.0	251.3	353.1
50代	610.5	417.1	298.3	207.3	178.0	144.6	150.5	163.5	197.1	275.7
60代	405.4	270.1	188.2	125.6	105.5	81.4	86.3	95.8	113.9	158.6
70代	289.5	197.2	139.5	90.9	71.9	56.8	58.2	67.2	80.6	113.2
80歳以上	385.8	271.8	184.3	117.6	88.7	71.1	74.8	82.0	104.1	154.3
全年代平均	684.0	501.5	378.4	254.1	205.3	165.5	173.4	185.6	223.8	318.1



(注1) 当該期間(週)中の新規陽性者数の合計を、各年齢階層に属する人口で除した上で、人口10万人対比で相対化している。

(注2) 計算に用いた人口は、令和2年国勢調査(令和2年10月1日現在)

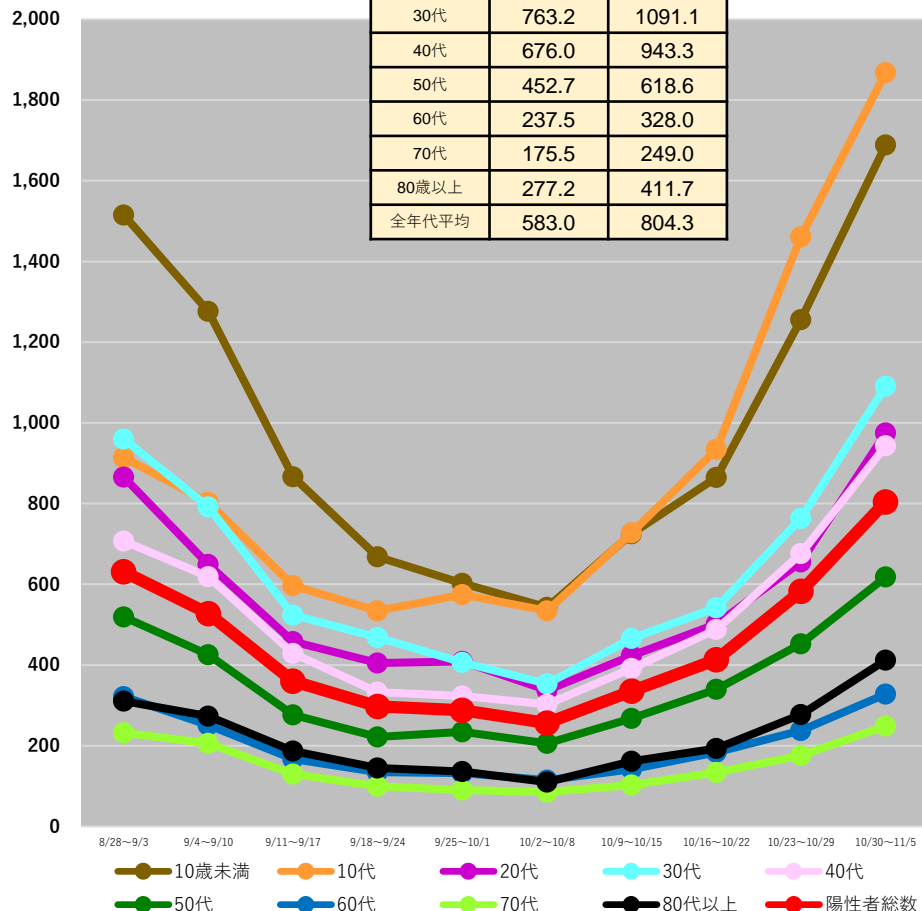
\* 11/8 9:00時点の入力データを基に算出 \* 9/26以降のデータは日々報告数をもとに算出

# 都道府県別人口10万人当たり7日間累積新規陽性者数の推移 (年代別、HER-SYSデータ)

○ 年代別の人口10万人当たり7日間累積新規陽性者数を時系列で整理したもの。(10歳刻み)

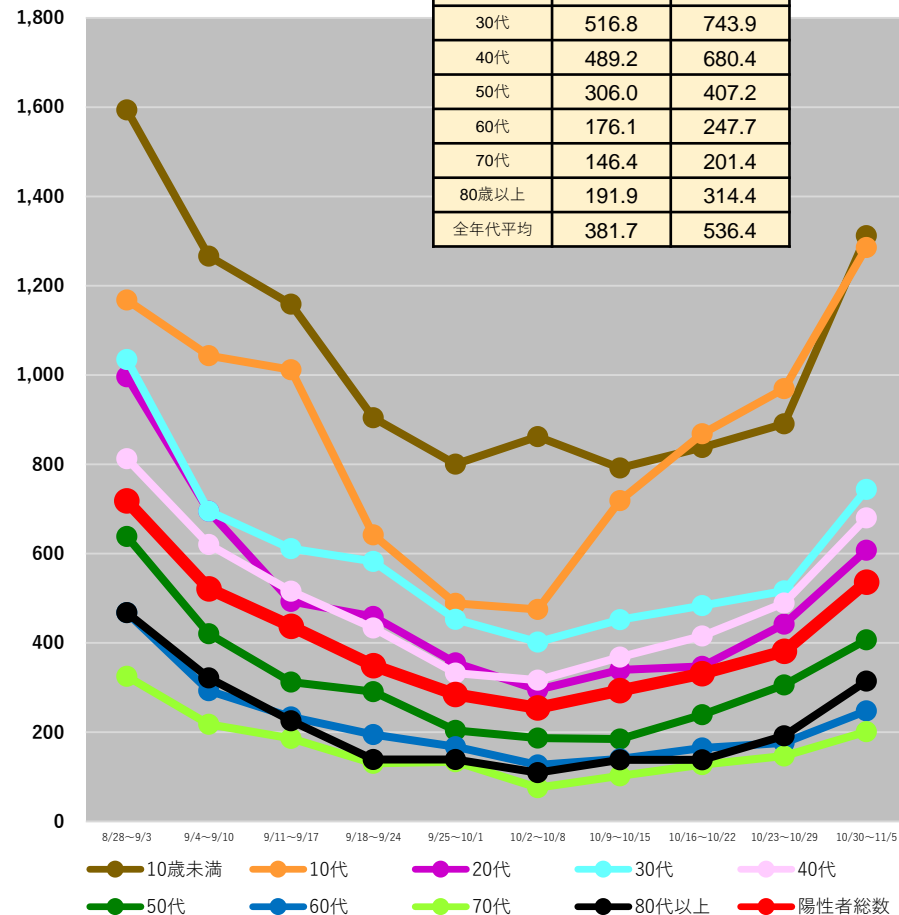
## 北海道

	10/23~ 10/29	10/30~ 11/5
10歳未満	1255.9	1688.8
10代	1461.2	1867.8
20代	655.5	975.3
30代	763.2	1091.1
40代	676.0	943.3
50代	452.7	618.6
60代	237.5	328.0
70代	175.5	249.0
80歳以上	277.2	411.7
全年代平均	583.0	804.3



## 秋田県

	10/23~ 10/29	10/30~ 11/5
10歳未満	890.7	1312.2
10代	969.8	1286.2
20代	442.2	608.0
30代	516.8	743.9
40代	489.2	680.4
50代	306.0	407.2
60代	176.1	247.7
70代	146.4	201.4
80歳以上	191.9	314.4
全年代平均	381.7	536.4



(注1) 当該期間(週)中の新規陽性者数の合計を、各年齢階層に属する人口で除した上で、人口10万人対比で相対化している。

(注2) 計算に用いた人口は、令和2年国勢調査(令和2年10月1日現在)

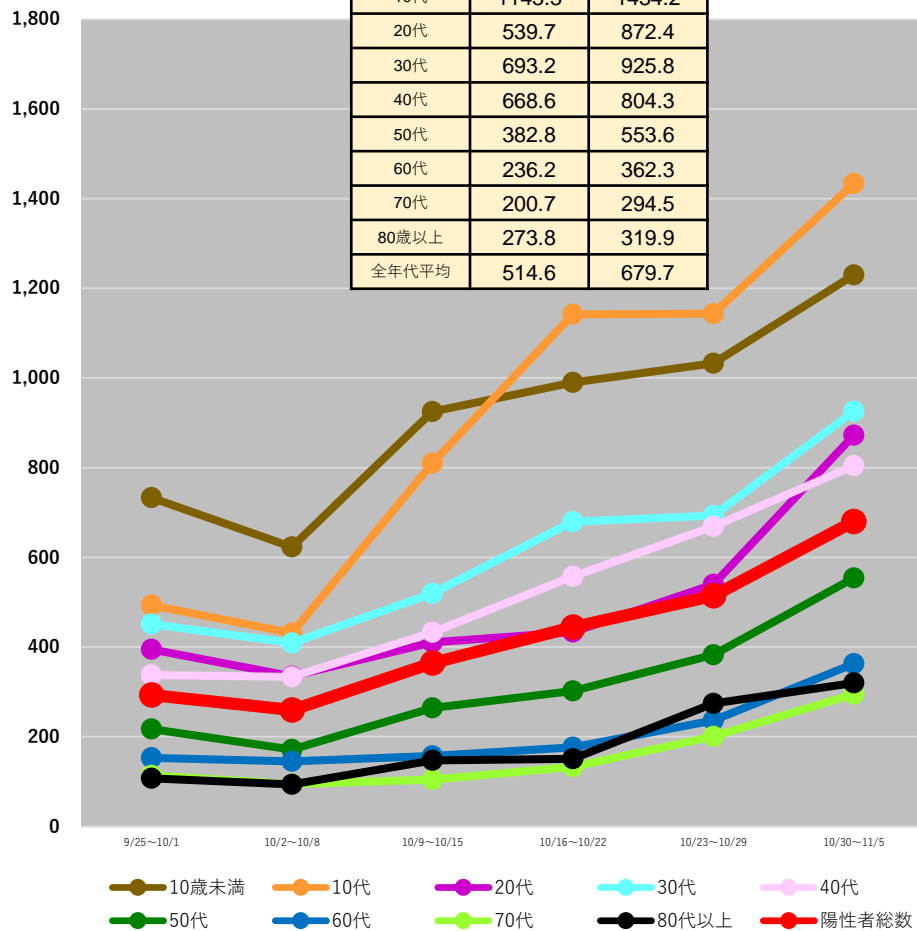
\* 11/8 9:00時点の入力データを基に算出 \* 9/26以降のデータは日々報告数をもとに算出

# 都道府県別人口10万人当たり7日間累積新規陽性者数の推移 (年代別、HER-SYSデータ)

○ **年代別の人口10万人当たり7日間累積新規陽性者数**を時系列で整理したもの。(10歳刻み)

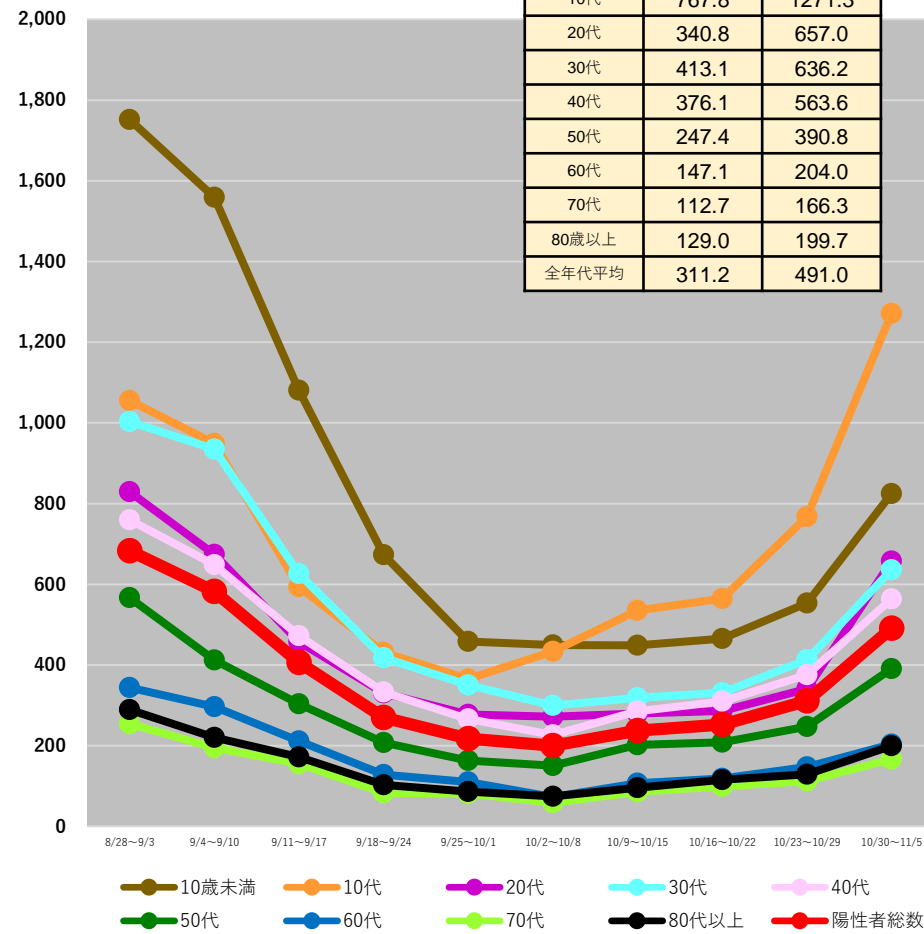
## 山形県\*\*

	10/23~ 10/29	10/30~ 11/5
10歳未満	1032.8	1229.8
10代	1143.3	1434.2
20代	539.7	872.4
30代	693.2	925.8
40代	668.6	804.3
50代	382.8	553.6
60代	236.2	362.3
70代	200.7	294.5
80歳以上	273.8	319.9
全年代平均	514.6	679.7



## 福島県

	10/23~ 10/29	10/30~ 11/5
10歳未満	553.2	824.5
10代	767.8	1271.3
20代	340.8	657.0
30代	413.1	636.2
40代	376.1	563.6
50代	247.4	390.8
60代	147.1	204.0
70代	112.7	166.3
80歳以上	129.0	199.7
全年代平均	311.2	491.0



(注1) 当該期間(週)中の新規陽性者数の合計を、各年齢階層に属する人口で除した上で、人口10万人対比で相対化している。

(注2) 計算に用いた人口は、令和2年国勢調査(令和2年10月1日現在)

\* 11/8 9:00時点の入力データを基に算出 \* 9/26以降のデータは日次報告数をもとに算出

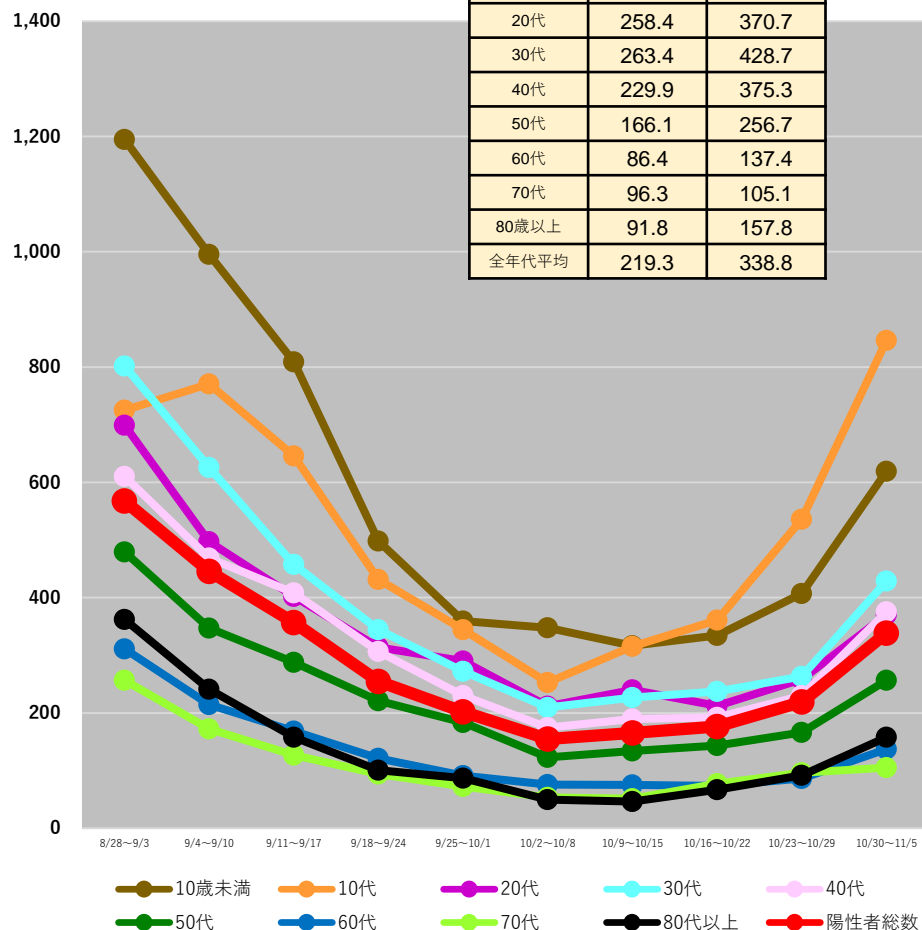
\*\* 9/26以降の日次報告数をもとに作成

# 都道府県別人口10万人当たり7日間累積新規陽性者数の推移 (年代別、HER-SYSデータ)

○ **年代別の人口10万人当たり7日間累積新規陽性者数**を時系列で整理したもの。(10歳刻み)

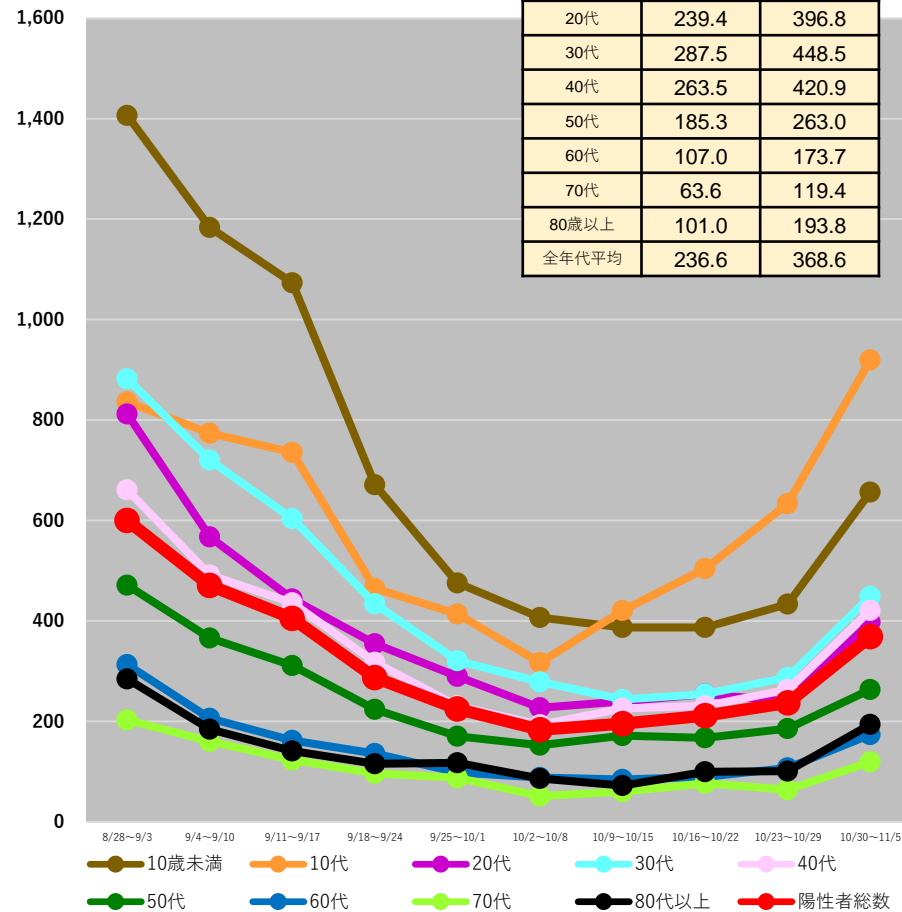
## 栃木県

	10/23~ 10/29	10/30~ 11/5
10歳未満	406.9	619.0
10代	536.1	846.3
20代	258.4	370.7
30代	263.4	428.7
40代	229.9	375.3
50代	166.1	256.7
60代	86.4	137.4
70代	96.3	105.1
80歳以上	91.8	157.8
全年代平均	219.3	338.8



## 群馬県

	10/23~ 10/29	10/30~ 11/5
10歳未満	433.2	656.5
10代	633.4	919.9
20代	239.4	396.8
30代	287.5	448.5
40代	263.5	420.9
50代	185.3	263.0
60代	107.0	173.7
70代	63.6	119.4
80歳以上	101.0	193.8
全年代平均	236.6	368.6



(注1) 当該期間(週)中の新規陽性者数の合計を、各年齢階層に属する人口で除した上で、人口10万人対比で相対化している。

(注2) 計算に用いた人口は、令和2年国勢調査(令和2年10月1日現在)

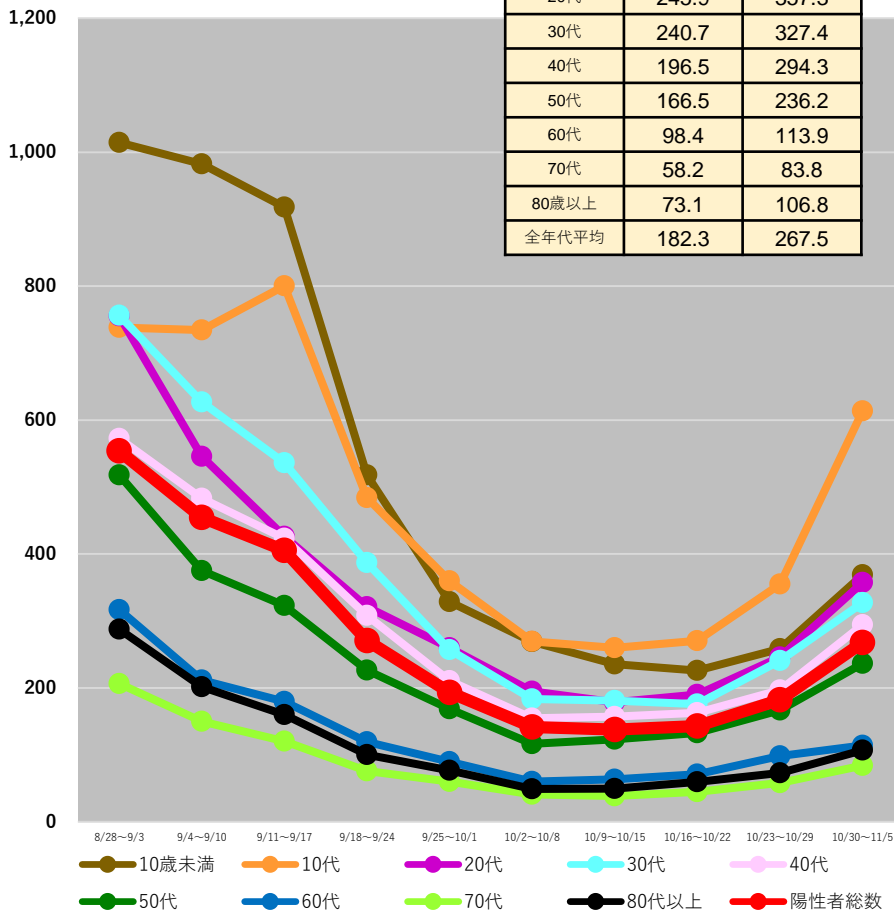
\* 11/8 9:00時点の入力データを基に算出 \* 9/26以降のデータは日次報告数をもとに算出

# 都道府県別人口10万人当たり7日間累積新規陽性者数の推移 (年代別、HER-SYSデータ)

○ 年代別の人口10万人当たり7日間累積新規陽性者数を時系列で整理したもの。(10歳刻み)

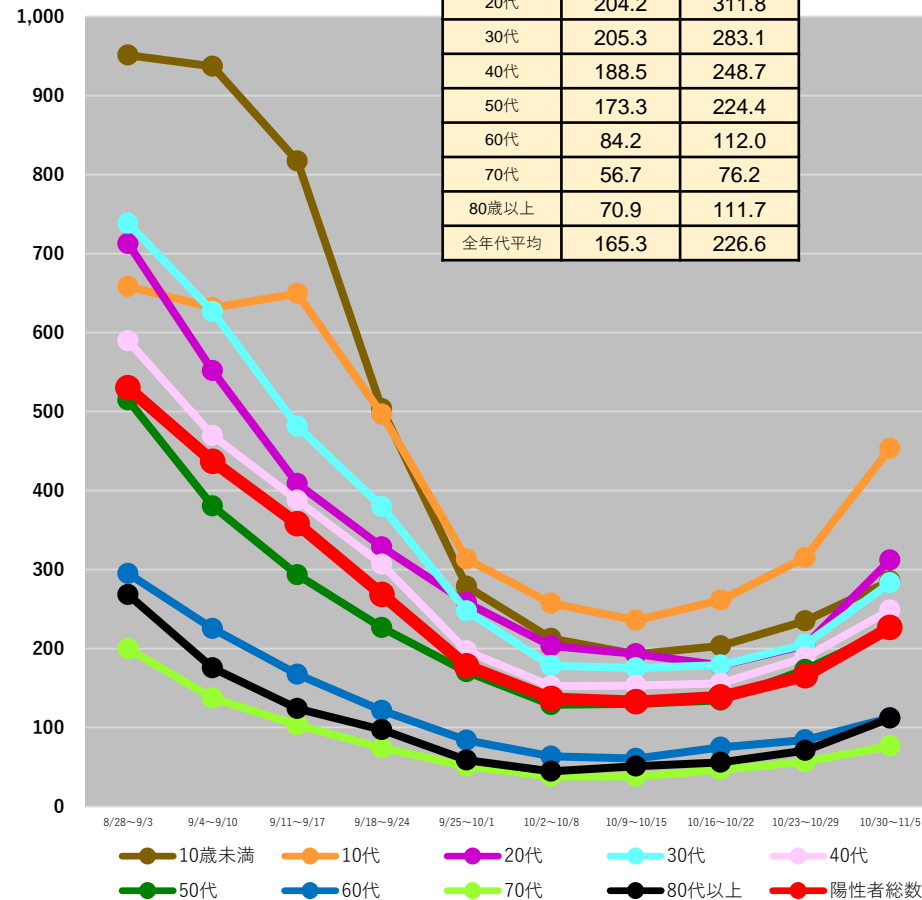
## 埼玉県

	10/23~ 10/29	10/30~ 11/5
10歳未満	258.3	368.8
10代	355.0	613.6
20代	245.9	357.3
30代	240.7	327.4
40代	196.5	294.3
50代	166.5	236.2
60代	98.4	113.9
70代	58.2	83.8
80歳以上	73.1	106.8
全年代平均	182.3	267.5



## 千葉県

	10/23~ 10/29	10/30~ 11/5
10歳未満	234.7	285.4
10代	315.2	453.1
20代	204.2	311.8
30代	205.3	283.1
40代	188.5	248.7
50代	173.3	224.4
60代	84.2	112.0
70代	56.7	76.2
80歳以上	70.9	111.7
全年代平均	165.3	226.6



(注1) 当該期間(週)中の新規陽性者数の合計を、各年齢階層に属する人口で除した上で、人口10万人対比で相対化している。

(注2) 計算に用いた人口は、令和2年国勢調査(令和2年10月1日現在)

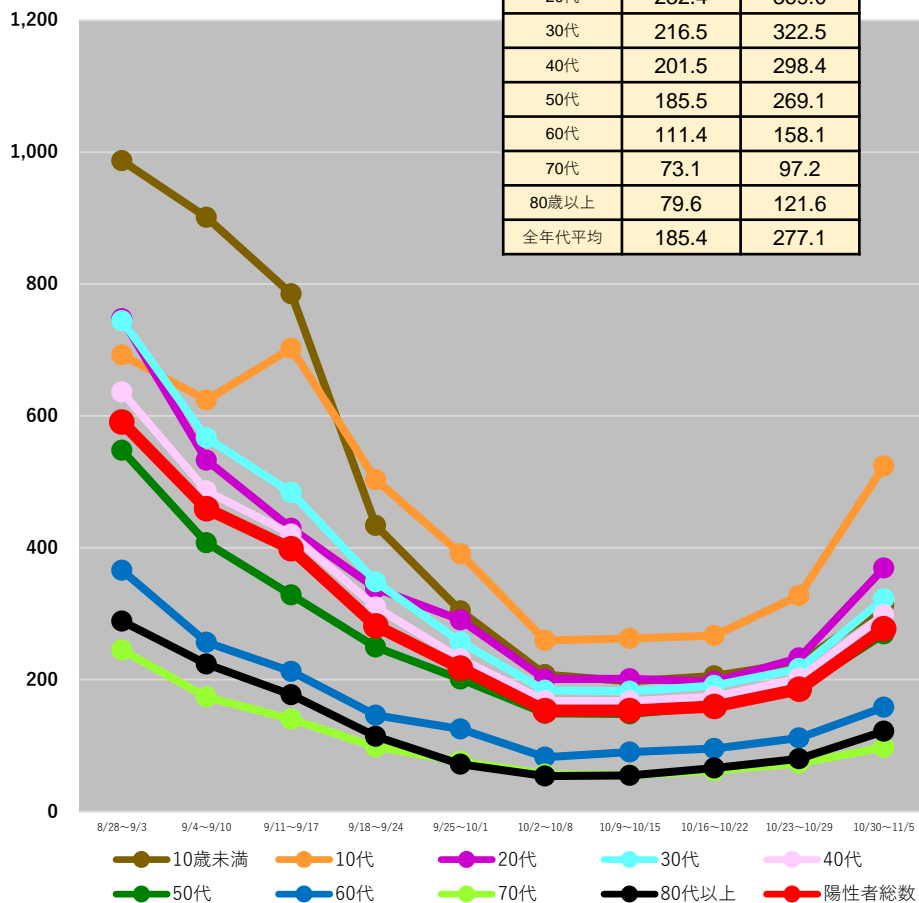
\* 11/8 9:00時点の入力データを基に算出 \* 9/26以降のデータは日々報告数をもとに算出

# 都道府県別人口10万人当たり7日間累積新規陽性者数の推移 (年代別、HER-SYSデータ)

○ 年代別の人口10万人当たり7日間累積新規陽性者数を時系列で整理したもの。(10歳刻み)

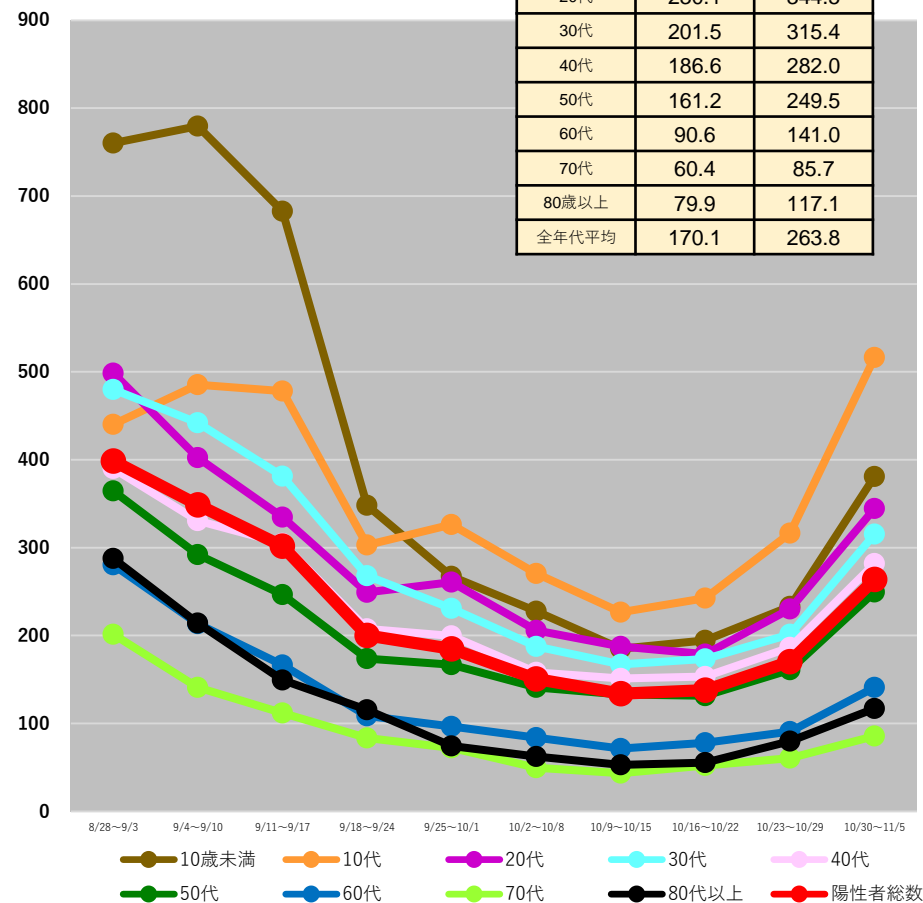
## 東京都

	10/23~ 10/29	10/30~ 11/5
10歳未満	225.7	312.0
10代	327.3	523.9
20代	232.4	369.0
30代	216.5	322.5
40代	201.5	298.4
50代	185.5	269.1
60代	111.4	158.1
70代	73.1	97.2
80歳以上	79.6	121.6
全年代平均	185.4	277.1



## 神奈川県

	10/23~ 10/29	10/30~ 11/5
10歳未満	233.3	380.9
10代	316.3	516.3
20代	230.1	344.5
30代	201.5	315.4
40代	186.6	282.0
50代	161.2	249.5
60代	90.6	141.0
70代	60.4	85.7
80歳以上	79.9	117.1
全年代平均	170.1	263.8



(注1) 当該期間(週)中の新規陽性者数の合計を、各年齢階層に属する人口で除した上で、人口10万人対比で相対化している。

(注2) 計算に用いた人口は、令和2年国勢調査(令和2年10月1日現在)

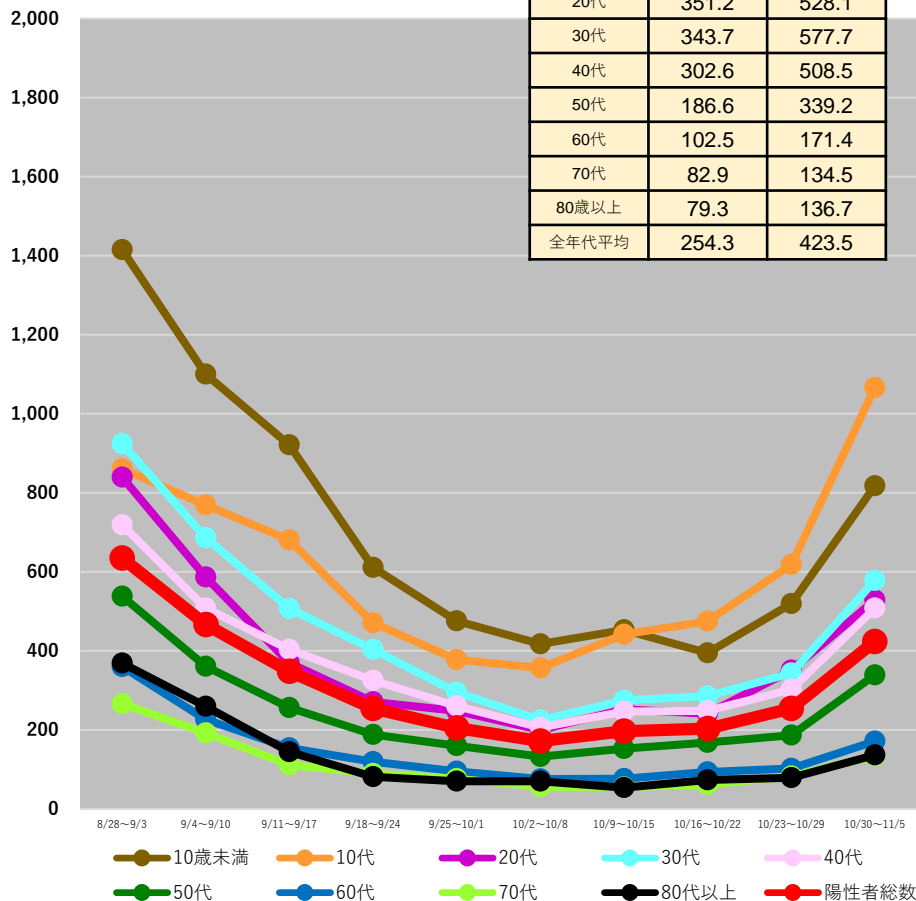
\* 11/8 9:00時点の入力データを基に算出 \* 9/26以降のデータは日次報告数をもとに算出

# 都道府県別人口10万人当たり7日間累積新規陽性者数の推移 (年代別、HER-SYSデータ)

○ 年代別の人口10万人当たり7日間累積新規陽性者数を時系列で整理したもの。(10歳刻み)

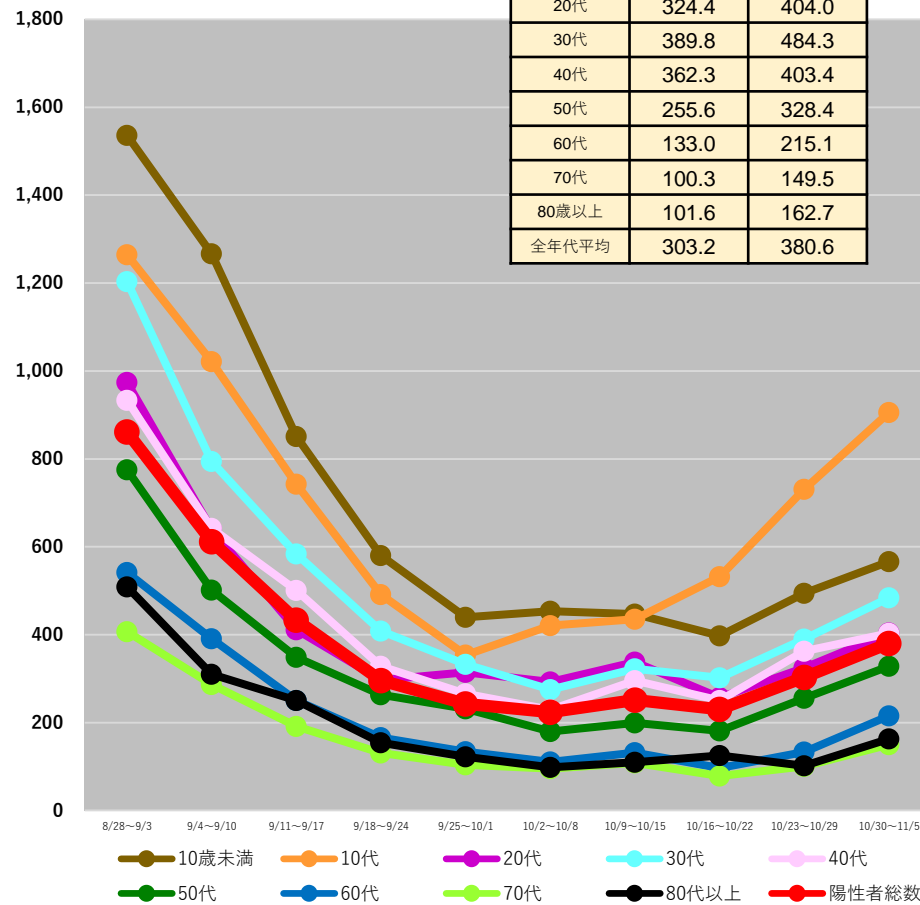
## 新潟県

	10/23~ 10/29	10/30~ 11/5
10歳未満	519.7	817.7
10代	618.1	1066.0
20代	351.2	528.1
30代	343.7	577.7
40代	302.6	508.5
50代	186.6	339.2
60代	102.5	171.4
70代	82.9	134.5
80歳以上	79.3	136.7
全年代平均	254.3	423.5



## 石川県

	10/23~ 10/29	10/30~ 11/5
10歳未満	494.5	566.4
10代	731.0	905.5
20代	324.4	404.0
30代	389.8	484.3
40代	362.3	403.4
50代	255.6	328.4
60代	133.0	215.1
70代	100.3	149.5
80歳以上	101.6	162.7
全年代平均	303.2	380.6



(注1) 当該期間(週)中の新規陽性者数の合計を、各年齢階層に属する人口で除した上で、人口10万人対比で相対化している。

(注2) 計算に用いた人口は、令和2年国勢調査(令和2年10月1日現在)

\* 11/8 9:00時点の入力データを基に算出 \* 9/26以降のデータは日次報告数をもとに算出

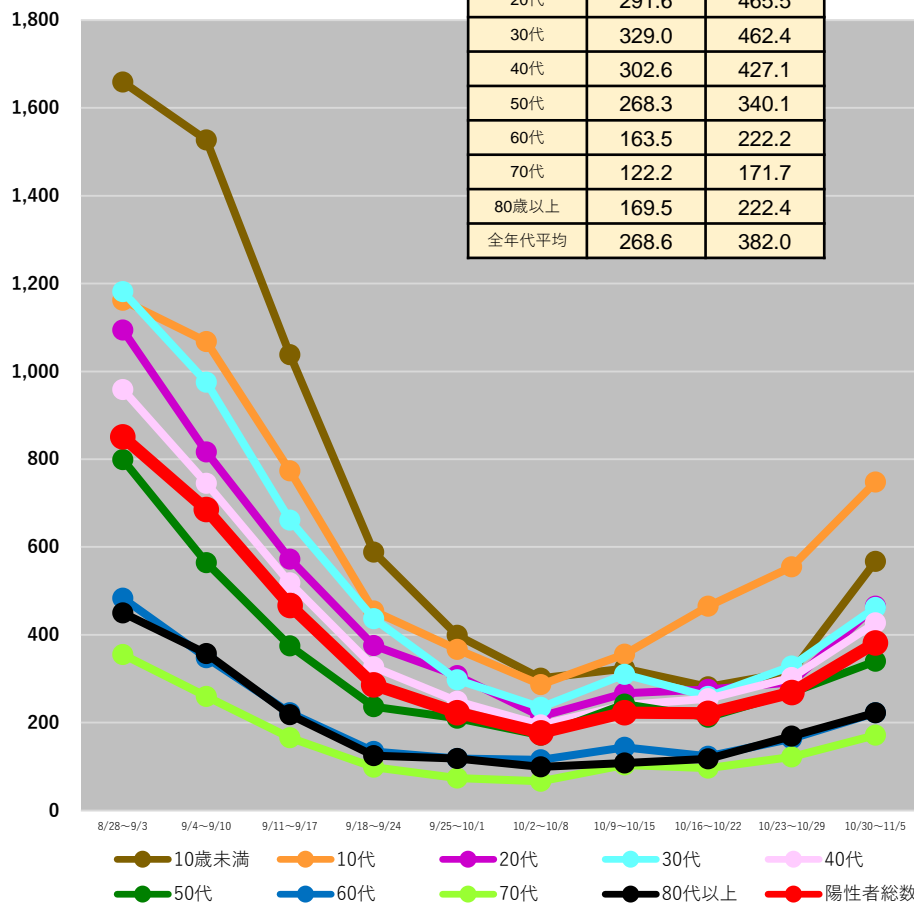


# 都道府県別人口10万人当たり7日間累積新規陽性者数の推移 (年代別、HER-SYSデータ)

○ **年代別の人口10万人当たり7日間累積新規陽性者数**を時系列で整理したもの。(10歳刻み)

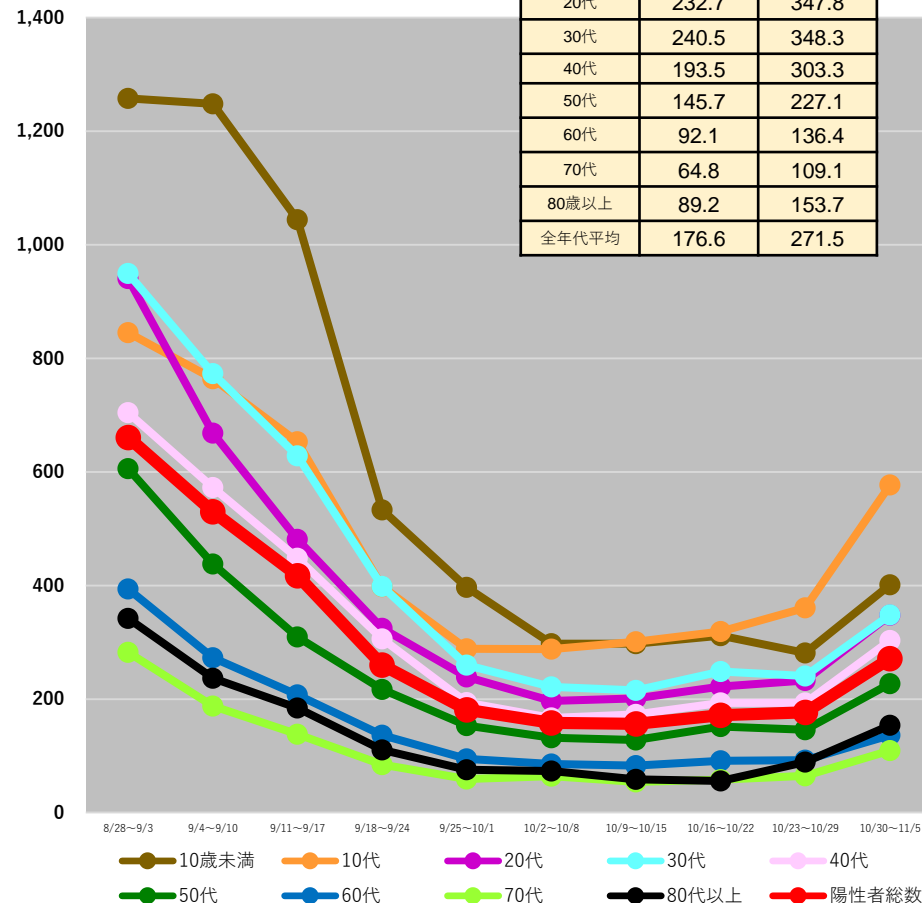
## 岐阜県

	10/23~ 10/29	10/30~ 11/5
10歳未満	315.4	567.1
10代	554.4	747.9
20代	291.6	465.5
30代	329.0	462.4
40代	302.6	427.1
50代	268.3	340.1
60代	163.5	222.2
70代	122.2	171.7
80歳以上	169.5	222.4
全年代平均	268.6	382.0



## 静岡県

	10/23~ 10/29	10/30~ 11/5
10歳未満	281.1	401.2
10代	360.4	577.3
20代	232.7	347.8
30代	240.5	348.3
40代	193.5	303.3
50代	145.7	227.1
60代	92.1	136.4
70代	64.8	109.1
80歳以上	89.2	153.7
全年代平均	176.6	271.5



(注1) 当該期間(週)中の新規陽性者数の合計を、各年齢階層に属する人口で除した上で、人口10万人対比で相対化している。

(注2) 計算に用いた人口は、令和2年国勢調査(令和2年10月1日現在)

\* 11/8 9:00時点の入力データを基に算出 \* 9/26以降のデータは日々報告数をもとに算出

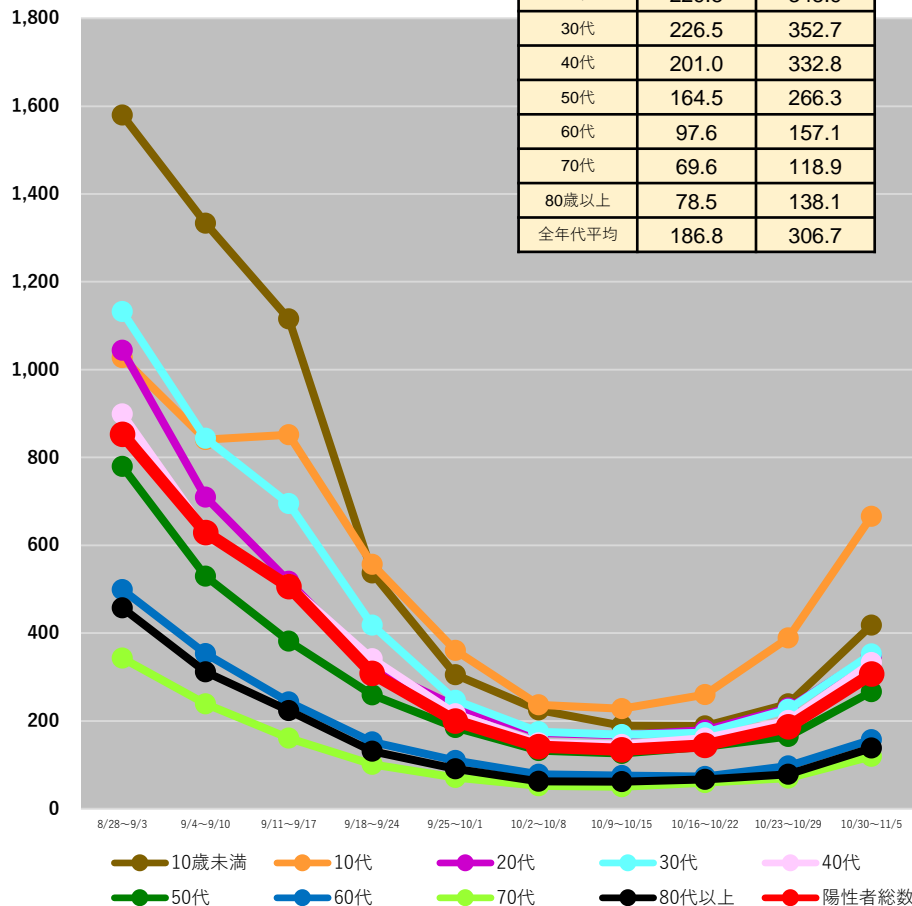


# 都道府県別人口10万人当たり7日間累積新規陽性者数の推移 (年代別、HER-SYSデータ)

○ 年代別の人口10万人当たり7日間累積新規陽性者数を時系列で整理したもの。(10歳刻み)

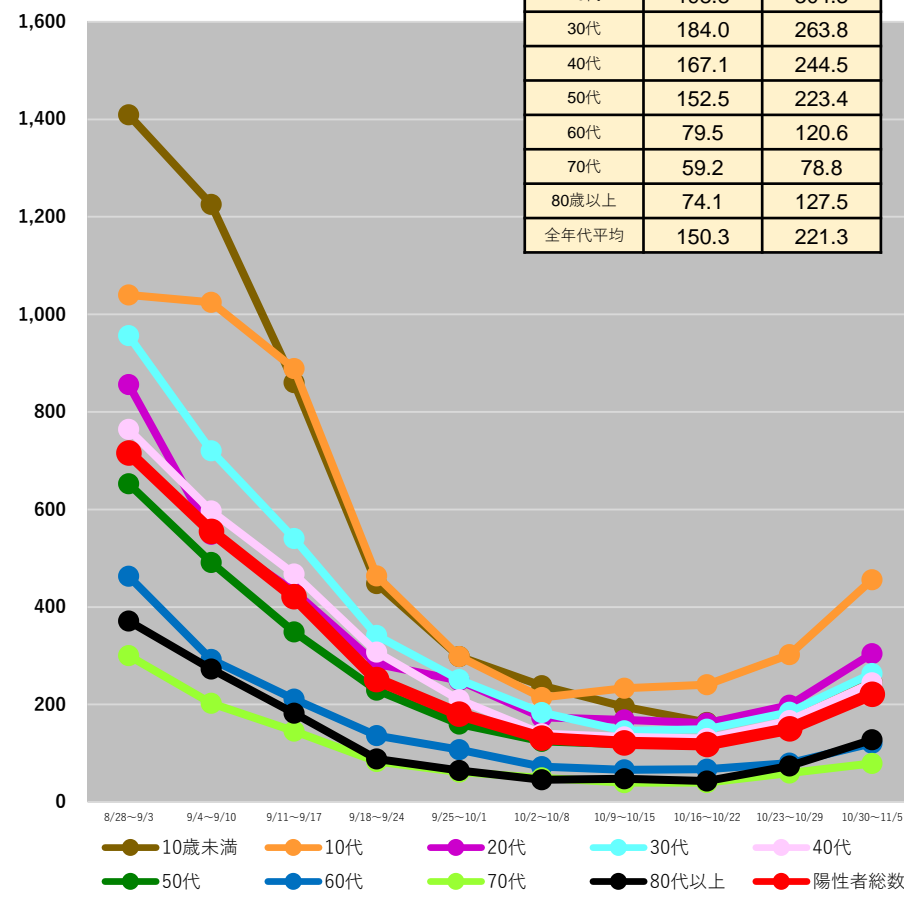
## 愛知県

	10/23~ 10/29	10/30~ 11/5
10歳未満	239.0	417.6
10代	389.1	665.6
20代	229.5	348.9
30代	226.5	352.7
40代	201.0	332.8
50代	164.5	266.3
60代	97.6	157.1
70代	69.6	118.9
80歳以上	78.5	138.1
全年代平均	186.8	306.7



## 京都府

	10/23~ 10/29	10/30~ 11/5
10歳未満	187.5	245.6
10代	302.0	456.0
20代	198.8	304.3
30代	184.0	263.8
40代	167.1	244.5
50代	152.5	223.4
60代	79.5	120.6
70代	59.2	78.8
80歳以上	74.1	127.5
全年代平均	150.3	221.3



(注1) 当該期間(週)中の新規陽性者数の合計を、各年齢階層に属する人口で除した上で、人口10万人対比で相対化している。

(注2) 計算に用いた人口は、令和2年国勢調査(令和2年10月1日現在)

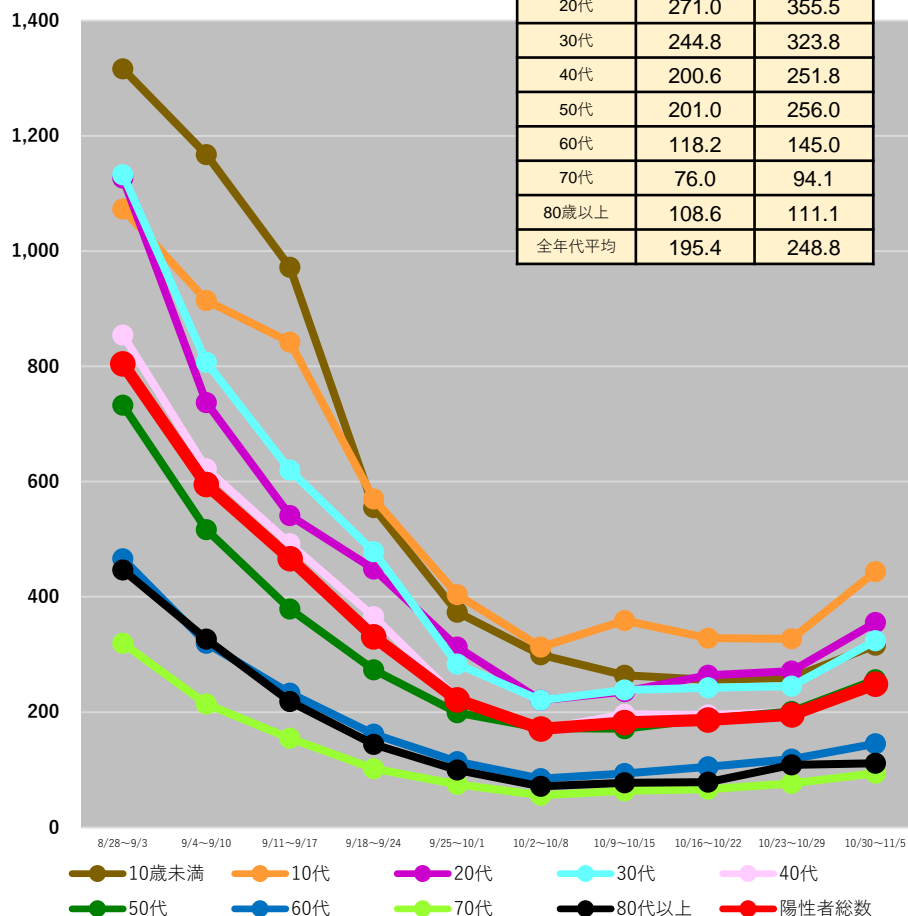
\* 11/8 9:00時点の入力データを基に算出 \* 9/26以降のデータは日次報告数をもとに算出

# 都道府県別人口10万人当たり7日間累積新規陽性者数の推移 (年代別、HER-SYSデータ)

○ 年代別の人口10万人当たり7日間累積新規陽性者数を時系列で整理したもの。(10歳刻み)

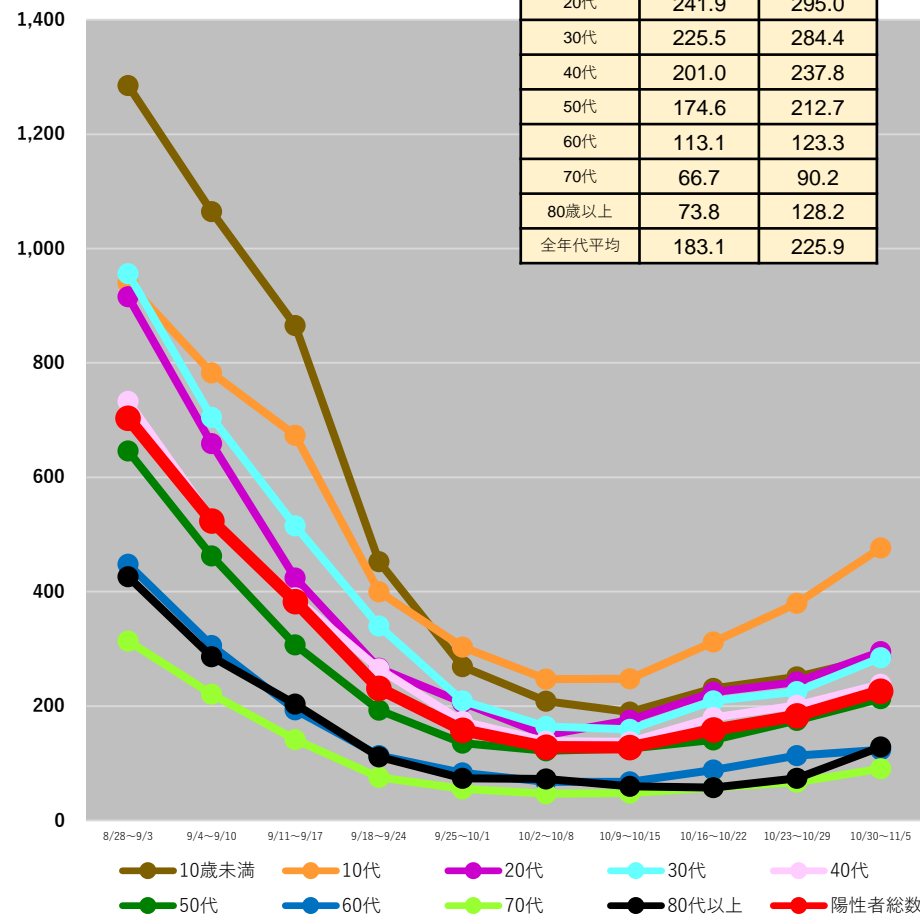
## 大阪府

	10/23~ 10/29	10/30~ 11/5
10歳未満	259.5	316.1
10代	327.1	443.8
20代	271.0	355.5
30代	244.8	323.8
40代	200.6	251.8
50代	201.0	256.0
60代	118.2	145.0
70代	76.0	94.1
80歳以上	108.6	111.1
全年代平均	195.4	248.8



## 兵庫県

	10/23~ 10/29	10/30~ 11/5
10歳未満	250.9	286.4
10代	379.8	476.7
20代	241.9	295.0
30代	225.5	284.4
40代	201.0	237.8
50代	174.6	212.7
60代	113.1	123.3
70代	66.7	90.2
80歳以上	73.8	128.2
全年代平均	183.1	225.9



(注1) 当該期間(週)中の新規陽性者数の合計を、各年齢階層に属する人口で除した上で、人口10万人対比で相対化している。

(注2) 計算に用いた人口は、令和2年国勢調査(令和2年10月1日現在)

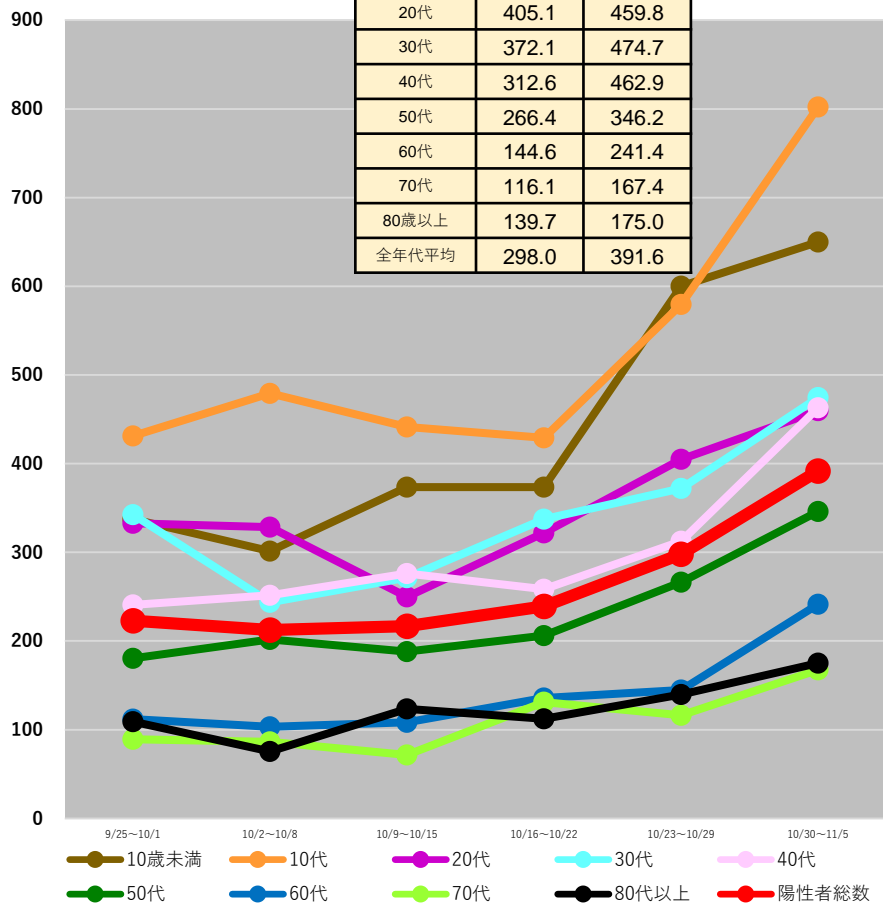
\* 11/8 9:00時点の入力データを基に算出 \* 9/26以降のデータは日次報告数をもとに算出

# 都道府県別人口10万人当たり7日間累積新規陽性者数の推移 (年代別、HER-SYSデータ)

○ 年代別の人口10万人当たり7日間累積新規陽性者数を時系列で整理したもの。(10歳刻み)

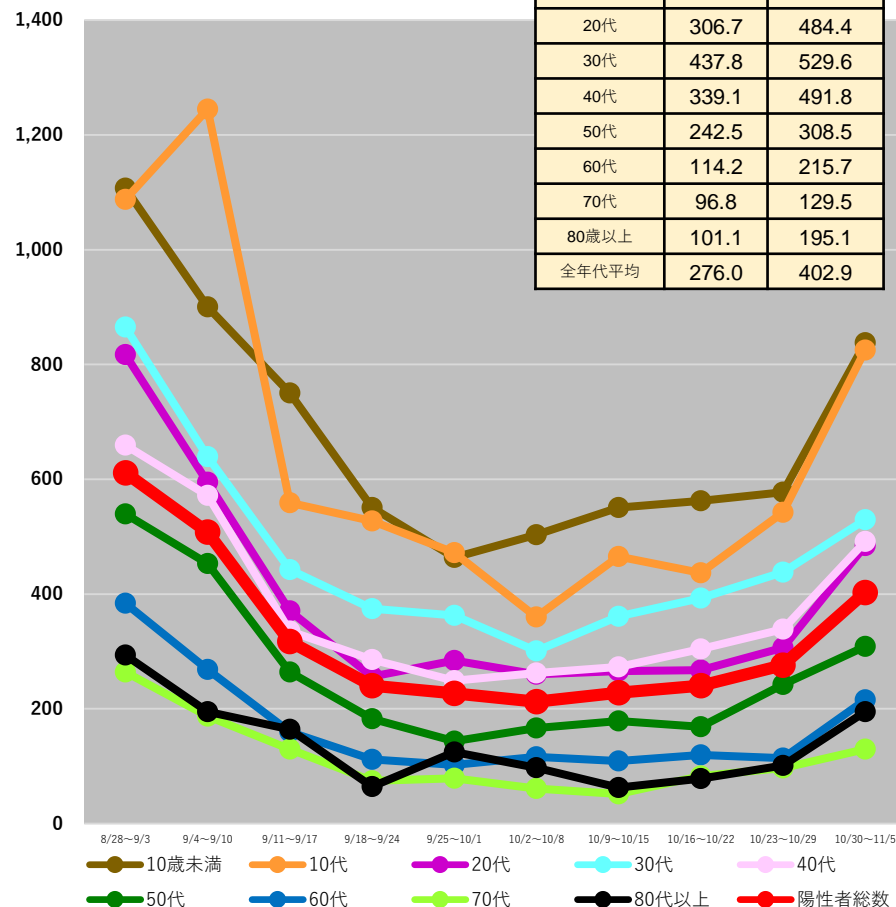
## 鳥取県\*\*

	10/23~ 10/29	10/30~ 11/5
10歳未満	600.2	650.0
10代	579.6	802.3
20代	405.1	459.8
30代	372.1	474.7
40代	312.6	462.9
50代	266.4	346.2
60代	144.6	241.4
70代	116.1	167.4
80歳以上	139.7	175.0
全年代平均	298.0	391.6



## 島根県

	10/23~ 10/29	10/30~ 11/5
10歳未満	577.5	837.7
10代	542.2	825.1
20代	306.7	484.4
30代	437.8	529.6
40代	339.1	491.8
50代	242.5	308.5
60代	114.2	215.7
70代	96.8	129.5
80歳以上	101.1	195.1
全年代平均	276.0	402.9



(注1) 当該期間(週)中の新規陽性者数の合計を、各年齢階層に属する人口で除した上で、人口10万人対比で相対化している。

(注2) 計算に用いた人口は、令和2年国勢調査(令和2年10月1日現在)

\* 11/8 9:00時点の入力データを基に算出

\* 9/26以降のデータは日次報告数をもとに算出

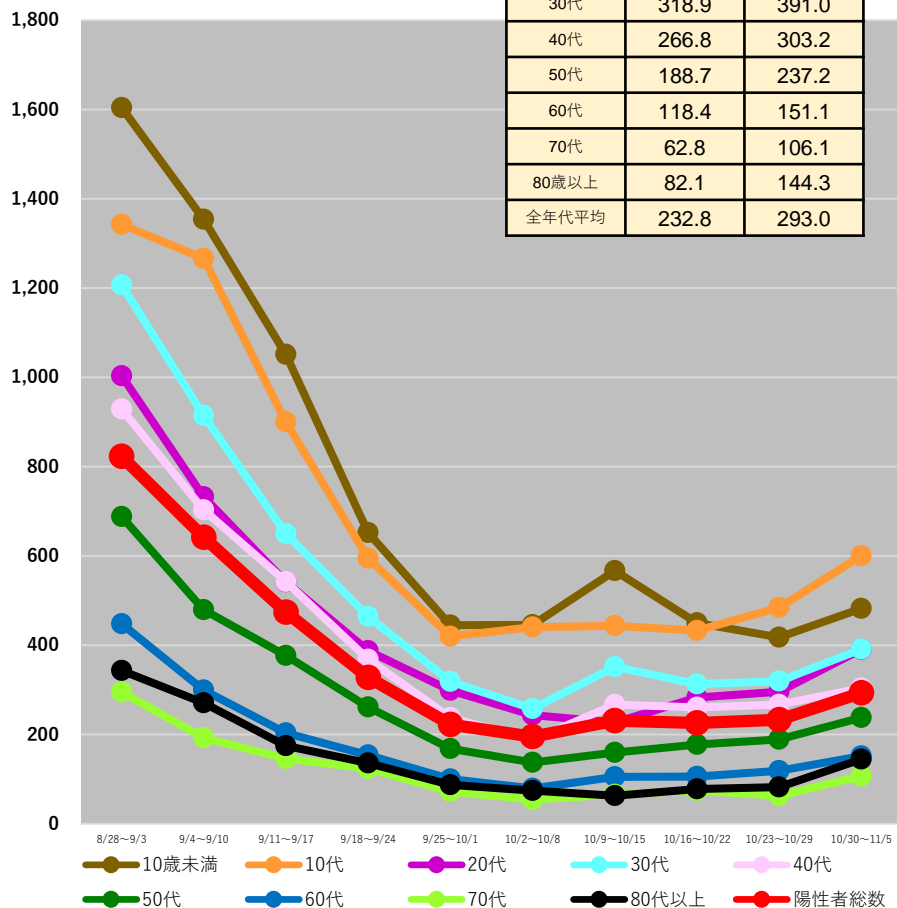
\*\* 9/26以降の日次報告数をもとに作成

# 都道府県別人口10万人当たり7日間累積新規陽性者数の推移 (年代別、HER-SYSデータ)

○ **年代別の人口10万人当たり7日間累積新規陽性者数**を時系列で整理したもの。(10歳刻み)

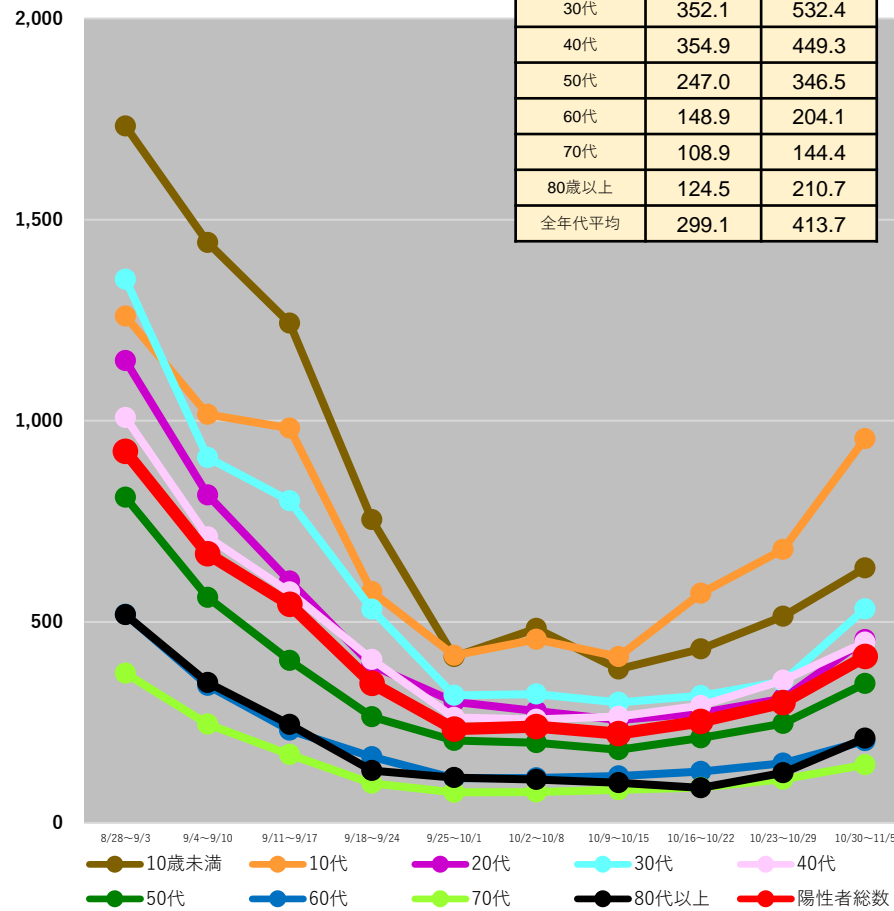
## 岡山県

	10/23～ 10/29	10/30～ 11/5
10歳未満	417.4	482.1
10代	484.1	600.1
20代	295.7	389.8
30代	318.9	391.0
40代	266.8	303.2
50代	188.7	237.2
60代	118.4	151.1
70代	62.8	106.1
80歳以上	82.1	144.3
全年代平均	232.8	293.0



## 広島県

	10/23～ 10/29	10/30～ 11/5
10歳未満	513.8	633.8
10代	679.7	955.4
20代	309.4	455.5
30代	352.1	532.4
40代	354.9	449.3
50代	247.0	346.5
60代	148.9	204.1
70代	108.9	144.4
80歳以上	124.5	210.7
全年代平均	299.1	413.7



(注1) 当該期間(週)中の新規陽性者数の合計を、各年齢階層に属する人口で除した上で、人口10万人対比で相対化している。

(注2) 計算に用いた人口は、令和2年国勢調査(令和2年10月1日現在)

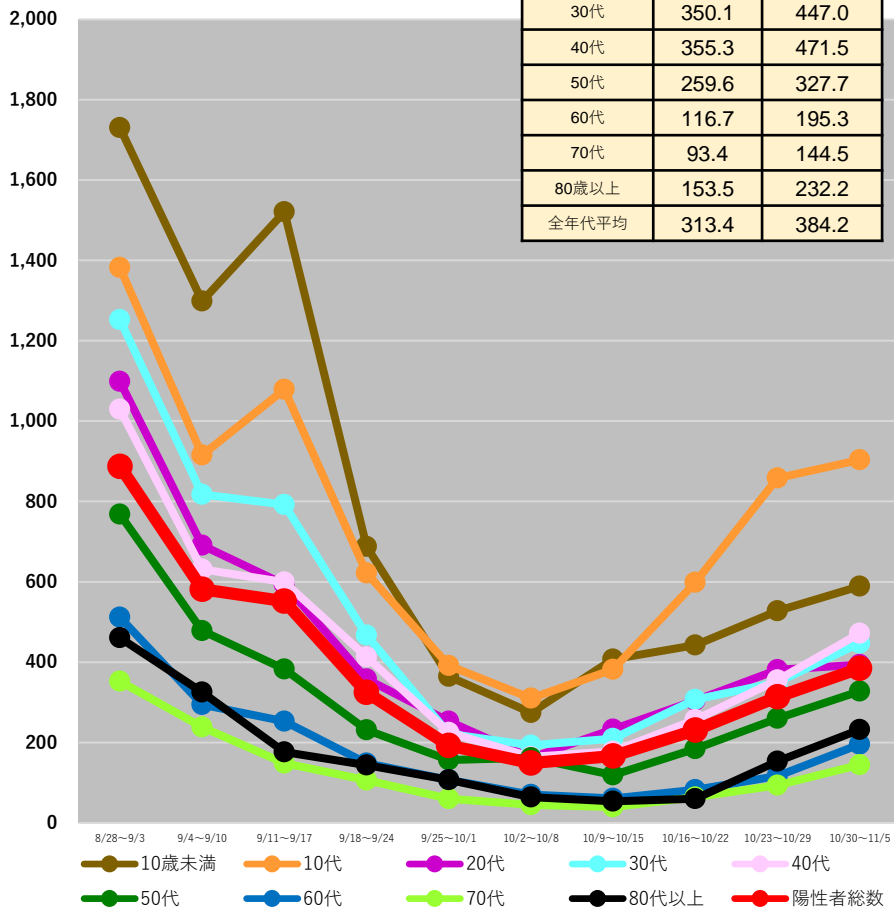
\* 11/8 9:00時点の入力データを基に算出 \* 9/26以降のデータは日々報告数をもとに算出 \* 広島県は1日ずれた形での報告となっている。

# 都道府県別人口10万人当たり7日間累積新規陽性者数の推移 (年代別、HER-SYSデータ)

○ **年代別の人口10万人当たり7日間累積新規陽性者数**を時系列で整理したもの。(10歳刻み)

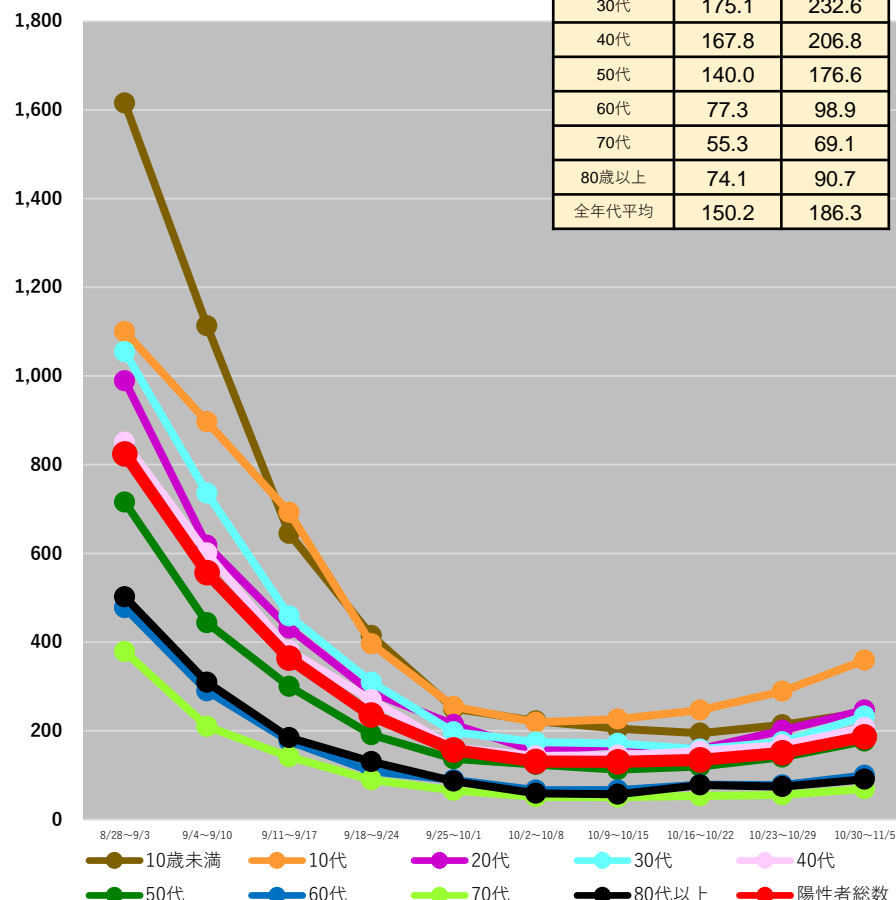
## 香川県

	10/23~ 10/29	10/30~ 11/5
10歳未満	527.5	589.1
10代	857.9	903.8
20代	381.1	393.5
30代	350.1	447.0
40代	355.3	471.5
50代	259.6	327.7
60代	116.7	195.3
70代	93.4	144.5
80歳以上	153.5	232.2
全年代平均	313.4	384.2



## 福岡県

	10/23~ 10/29	10/30~ 11/5
10歳未満	213.3	241.8
10代	289.1	358.8
20代	201.3	246.3
30代	175.1	232.6
40代	167.8	206.8
50代	140.0	176.6
60代	77.3	98.9
70代	55.3	69.1
80歳以上	74.1	90.7
全年代平均	150.2	186.3



(注1) 当該期間(週)中の新規陽性者数の合計を、各年齢階層に属する人口で除した上で、人口10万人対比で相対化している。

(注2) 計算に用いた人口は、令和2年国勢調査(令和2年10月1日現在)

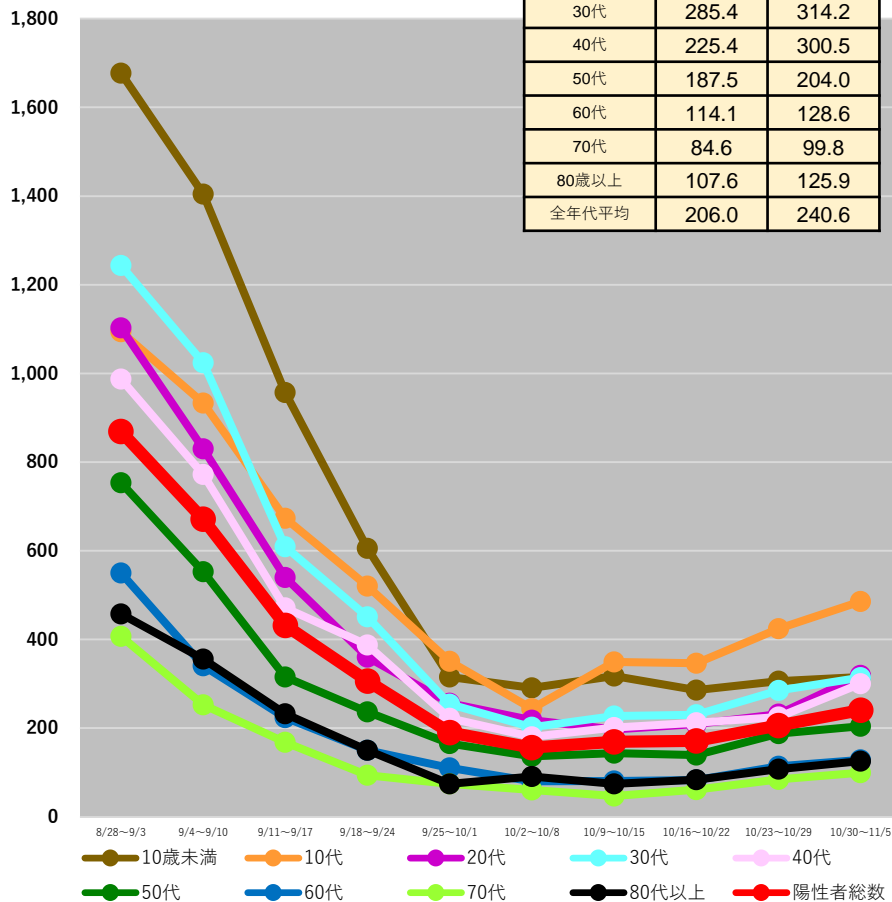
\* 11/8 9:00時点の入力データを基に算出 \* 9/26以降のデータは日々報告数をもとに算出

# 都道府県別人口10万人当たり7日間累積新規陽性者数の推移 (年代別、HER-SYSデータ)

○ 年代別の人口10万人当たり7日間累積新規陽性者数を時系列で整理したもの。(10歳刻み)

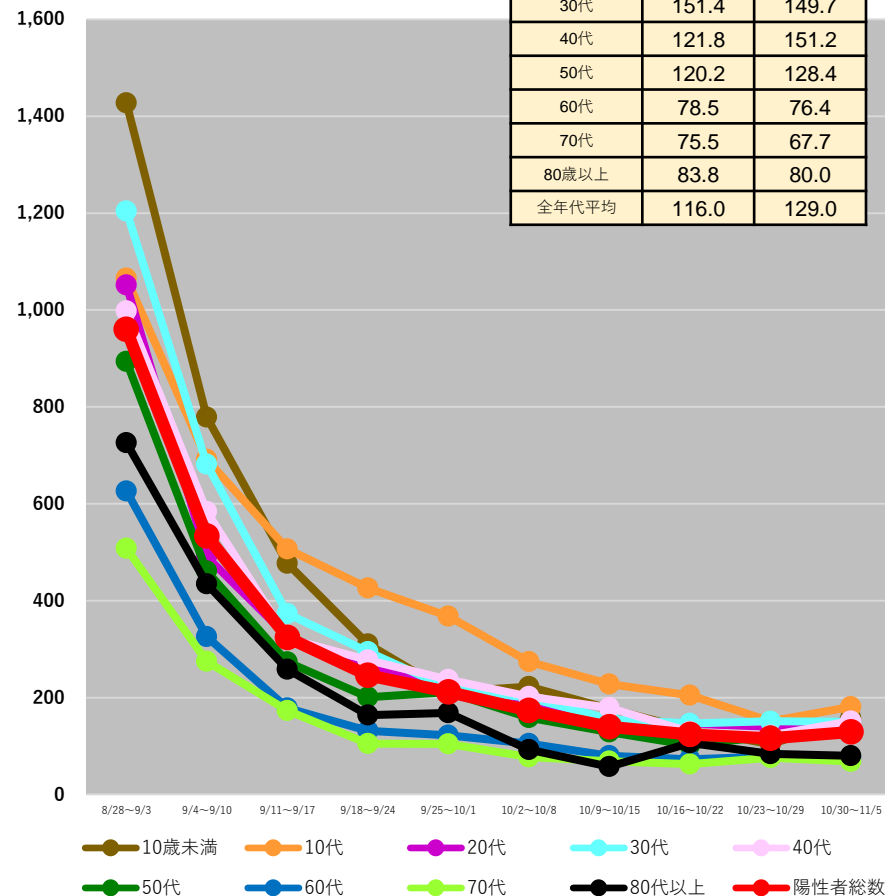
## 熊本県

	10/23~ 10/29	10/30~ 11/5
10歳未満	306.0	315.4
10代	424.7	485.4
20代	231.5	319.3
30代	285.4	314.2
40代	225.4	300.5
50代	187.5	204.0
60代	114.1	128.6
70代	84.6	99.8
80歳以上	107.6	125.9
全年代平均	206.0	240.6



## 沖縄県

	10/23~ 10/29	10/30~ 11/5
10歳未満	103.6	157.5
10代	151.4	181.2
20代	140.0	140.6
30代	151.4	149.7
40代	121.8	151.2
50代	120.2	128.4
60代	78.5	76.4
70代	75.5	67.7
80歳以上	83.8	80.0
全年代平均	116.0	129.0



(注1) 当該期間(週)中の新規陽性者数の合計を、各年齢階層に属する人口で除した上で、人口10万人対比で相対化している。

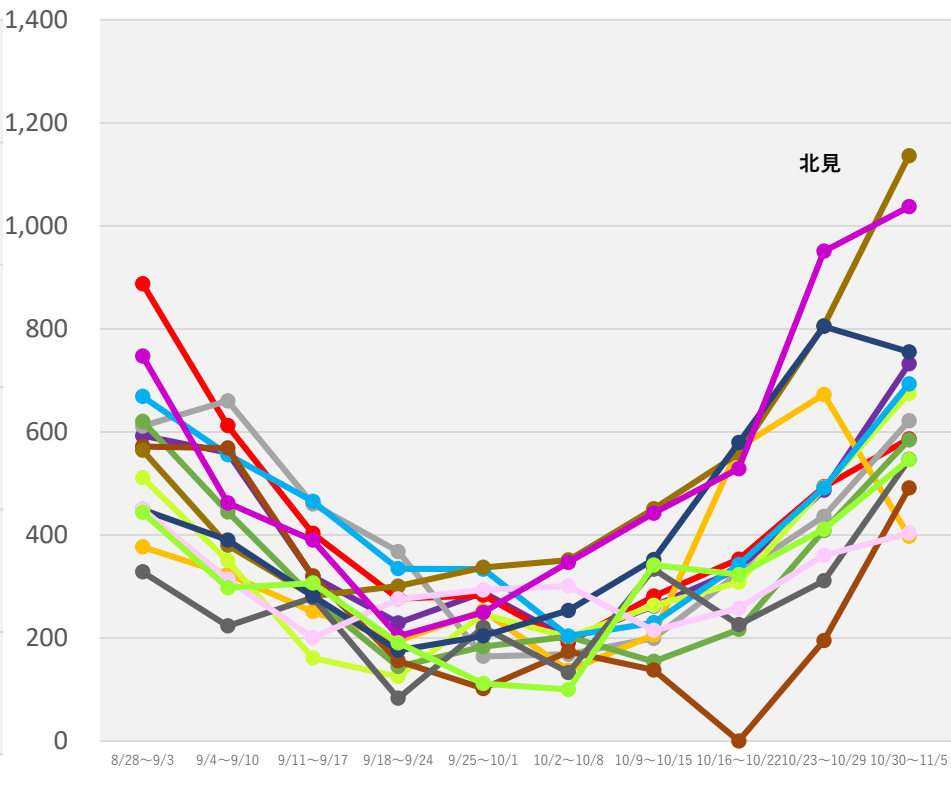
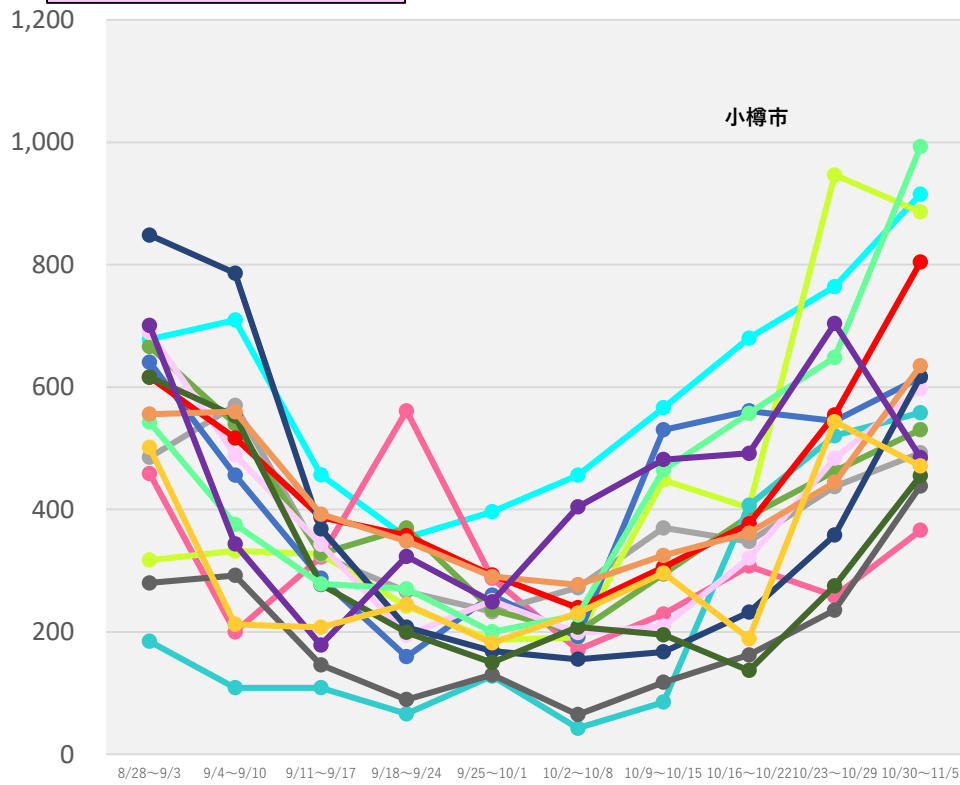
(注2) 計算に用いた人口は、令和2年国勢調査(令和2年10月1日現在)

\* 11/8 9:00時点の入力データを基に算出 \* 9/26以降のデータは日次報告数をもとに算出

# 保健所別人口10万人当たり7日間累積新規陽性者数の推移 (HER-SYSデータ)

○ **保健所別の人口10万人当たり7日間累積新規陽性者数**を時系列で整理したもの。(届出保健所ベース)

## 北海道



- |        |        |         |       |        |       |        |       |
|--------|--------|---------|-------|--------|-------|--------|-------|
| 旭川市保健所 | 浦河保健所  | 岩見沢保健所  | 岩内保健所 | 千歳保健所  | 帯広保健所 | 滝川保健所  | 稚内保健所 |
| 倶知安保健所 | 釧路保健所  | 江差保健所   | 江別保健所 | 中標津保健所 | 渡島保健所 | 苫小牧保健所 | 八雲保健所 |
| 根室保健所  | 札幌市保健所 | 市立函館保健所 | 室蘭保健所 | 富良野保健所 | 北見保健所 | 名寄保健所  | 網走保健所 |
| 小樽市保健所 | 上川保健所  | 深川保健所   | 静内保健所 | 紋別保健所  | 留萌保健所 |        |       |

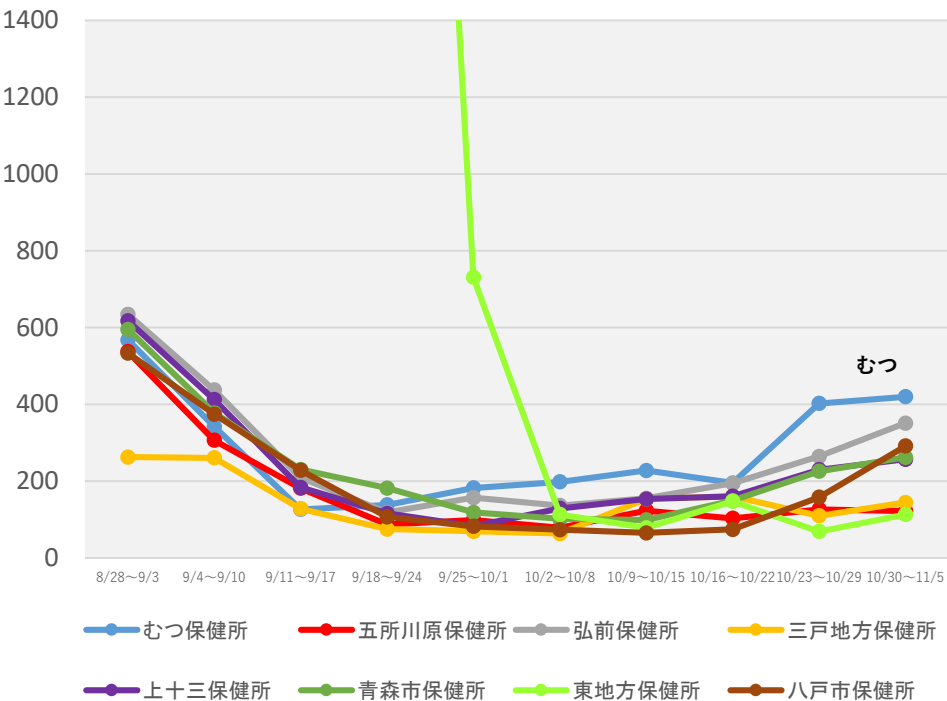
(注1) 当該期間(週)中の新規陽性者数の合計を、各保健所に属する人口で除した上で、人口10万人対比で相対化している。  
 (注2) 計算に用いた人口は、令和2年国勢調査(令和2年10月1日現在)  
 \* 11/8 9:00時点の入力データを基に算出



# 保健所別人口10万人当たり7日間累積新規陽性者数の推移 (HER-SYSデータ)

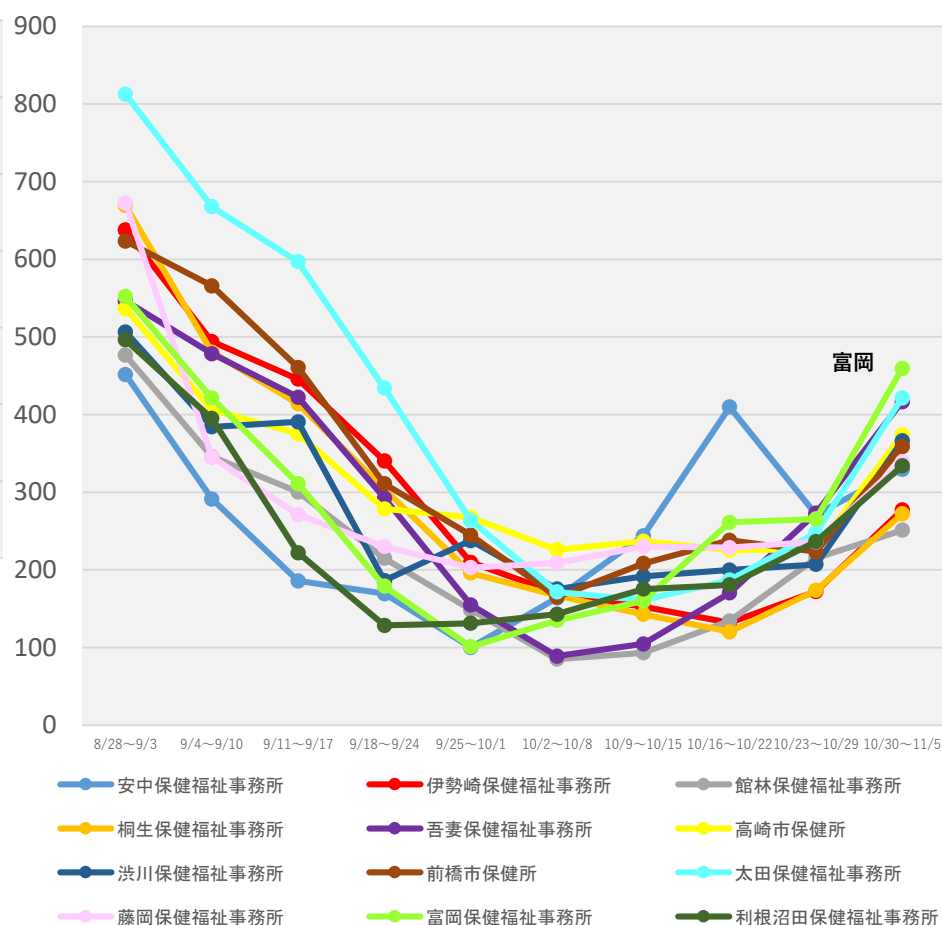
○ **保健所別の人口10万人当たり7日間累積新規陽性者数**を時系列で整理したもの。(届出保健所ベース)

## 青森県



(参考)	8/28~9/3	9/4~9/10	9/11~9/17	9/18~9/24	9/25~10/1
東地方保健所	17,024	10,798	6,485	4,671	730
保健所	113	78	147	69	113

## 群馬県



(注1) 当該期間(週)中の新規陽性者数の合計を、各保健所に属する人口で除した上で、人口10万人対比で相対化している。

(注2) 計算に用いた人口は、令和2年国勢調査(令和2年10月1日現在)

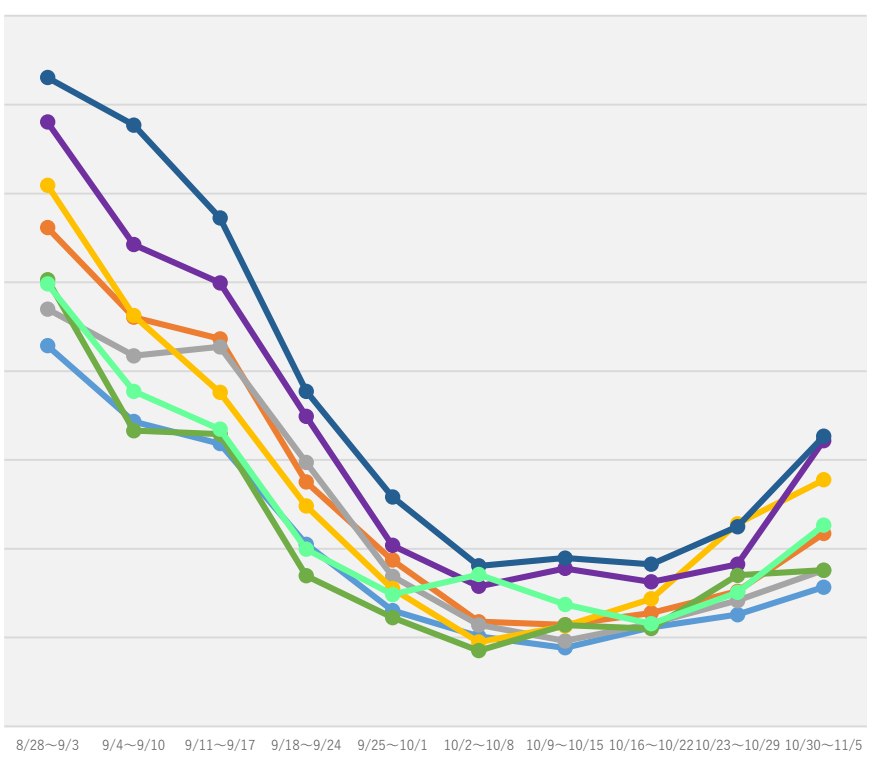
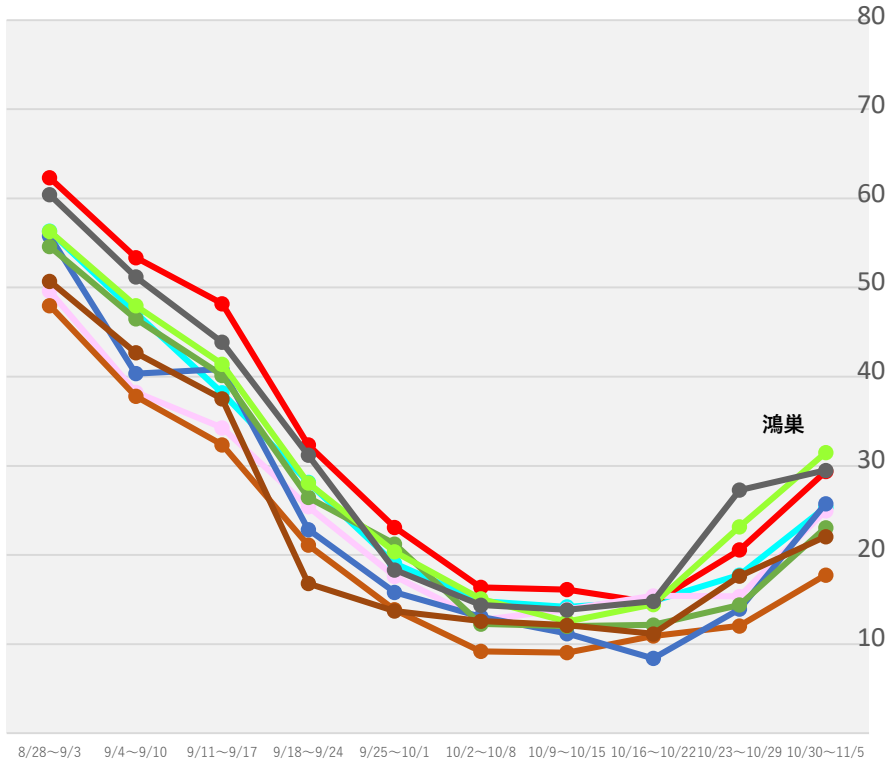
\* 11/8 9:00時点の入力データを基に算出



# 保健所別人口10万人当たり7日間累積新規陽性者数の推移 (HER-SYSデータ)

○ **保健所別の人口10万人当たり7日間累積新規陽性者数**を時系列で整理したもの。(届出保健所ベース)

## 埼玉県



- さいたま市保健所
- 越谷市保健所
- 加須保健所
- 狭山保健所
- 熊谷保健所
- 幸手保健所
- 鴻巣保健所
- 坂戸保健所
- 春日部保健所

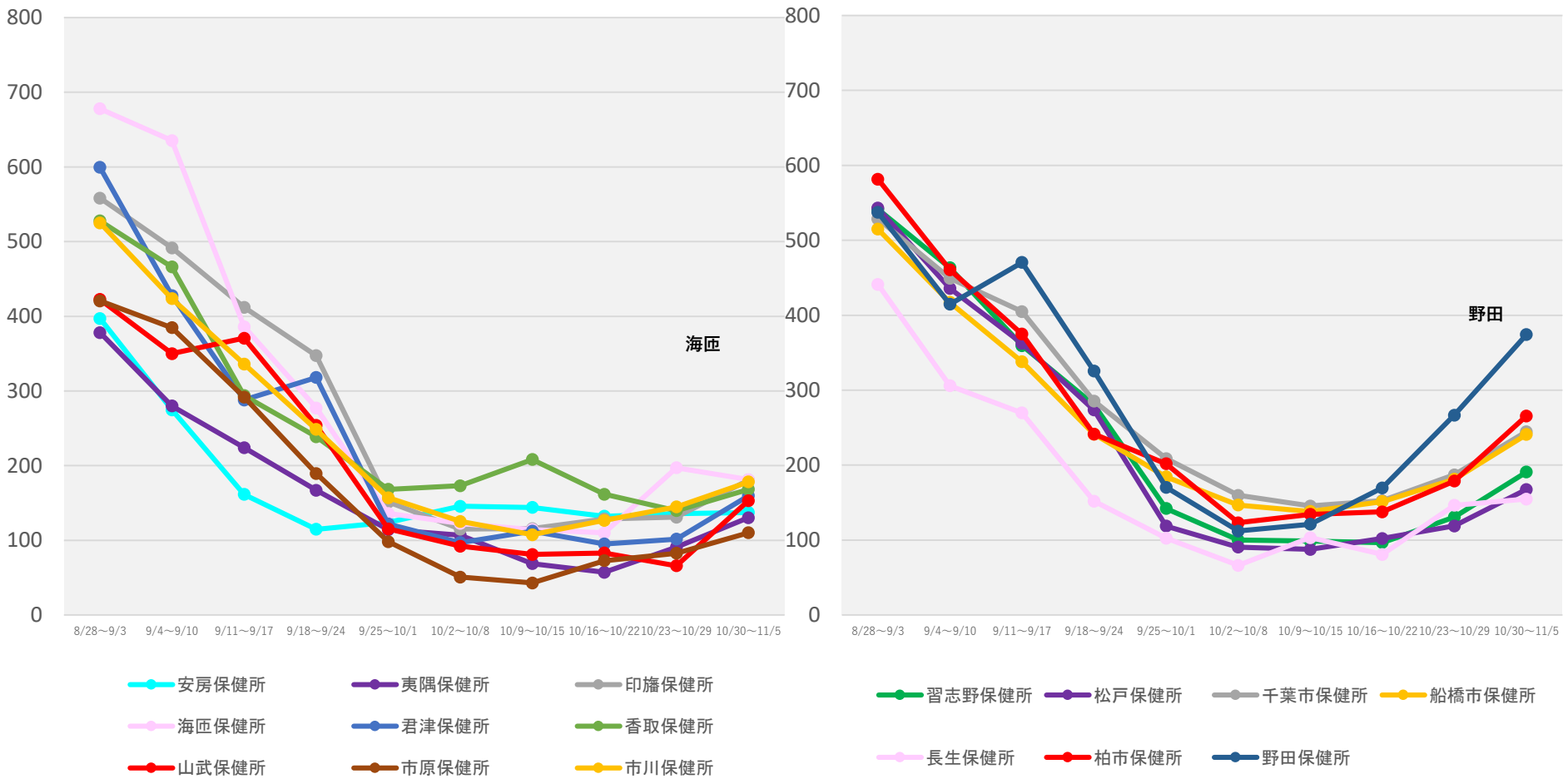
- 川越市保健所
- 川口市保健所
- 草加保健所
- 秩父保健所
- 朝霞保健所
- 東松山保健所
- 南部保健所
- 本庄保健所

(注1) 当該期間(週)中の新規陽性者数の合計を、各保健所に属する人口で除した上で、人口10万人対比で相対化している。  
 (注2) 計算に用いた人口は、令和2年国勢調査(令和2年10月1日現在)  
 \* 11/8 9:00時点の入力データを基に算出

# 保健所別人口10万人当たり7日間累積新規陽性者数の推移 (HER-SYSデータ)

○ **保健所別の人口10万人当たり7日間累積新規陽性者数**を時系列で整理したもの。(届出保健所ベース)

## 千葉県

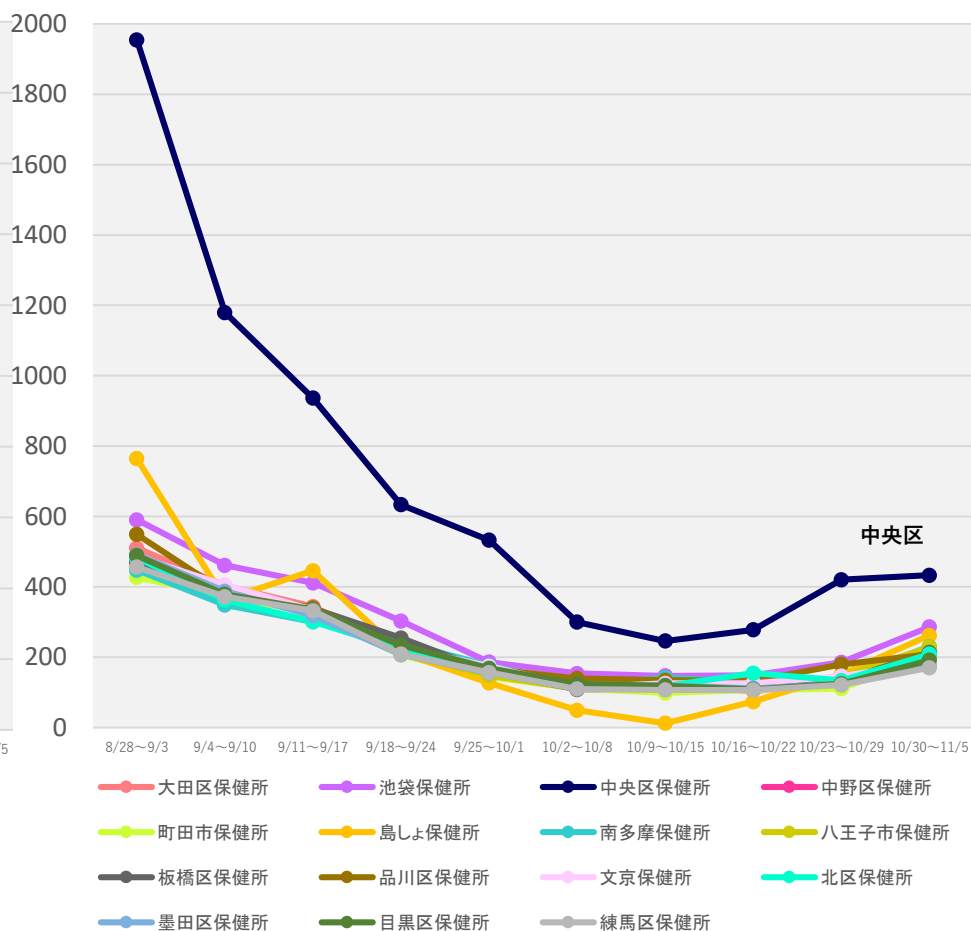
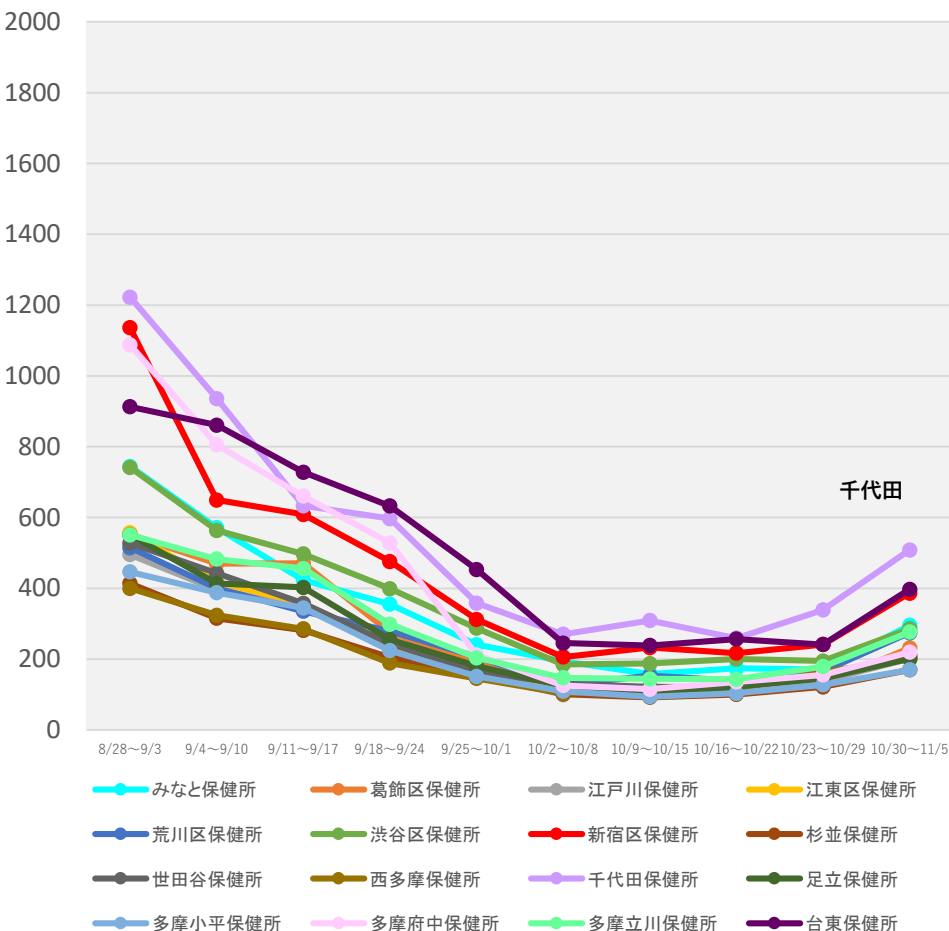


(注1) 当該期間(週)中の新規陽性者数の合計を、各保健所に属する人口で除した上で、人口10万人対比で相対化している。  
 (注2) 計算に用いた人口は、令和2年国勢調査(令和2年10月1日現在)  
 \* 11/8 9:00時点の入力データを基に算出

# 保健所別人口10万人当たり7日間累積新規陽性者数の推移 (HER-SYSデータ)

○ 保健所別の人口10万人当たり7日間累積新規陽性者数を時系列で整理したもの。(届出保健所ベース)

## 東京都



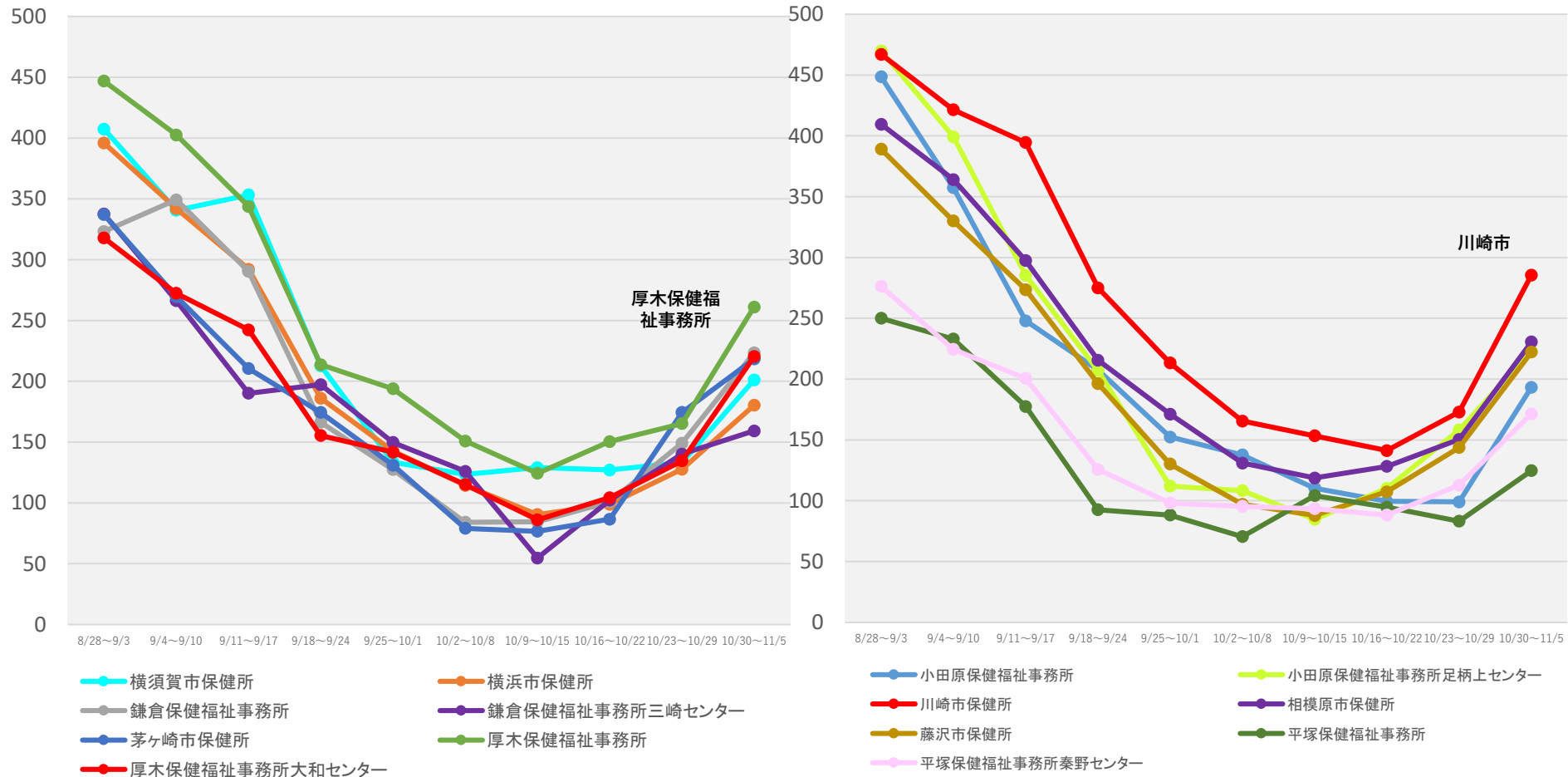
(注1) 当該期間(週)中の新規陽性者数の合計を、各保健所に属する人口で除した上で、人口10万人対比で相対化している。  
(注2) 計算に用いた人口は、令和2年国勢調査(令和2年10月1日現在)

\* 11/8 9:00時点の入力データを基に算出

# 保健所別人口10万人当たり7日間累積新規陽性者数の推移 (HER-SYSデータ)

○ **保健所別の人口10万人当たり7日間累積新規陽性者数**を時系列で整理したもの。(届出保健所ベース)

## 神奈川県



(注1) 当該期間(週)中の新規陽性者数の合計を、各保健所に属する人口で除した上で、人口10万人対比で相対化している。

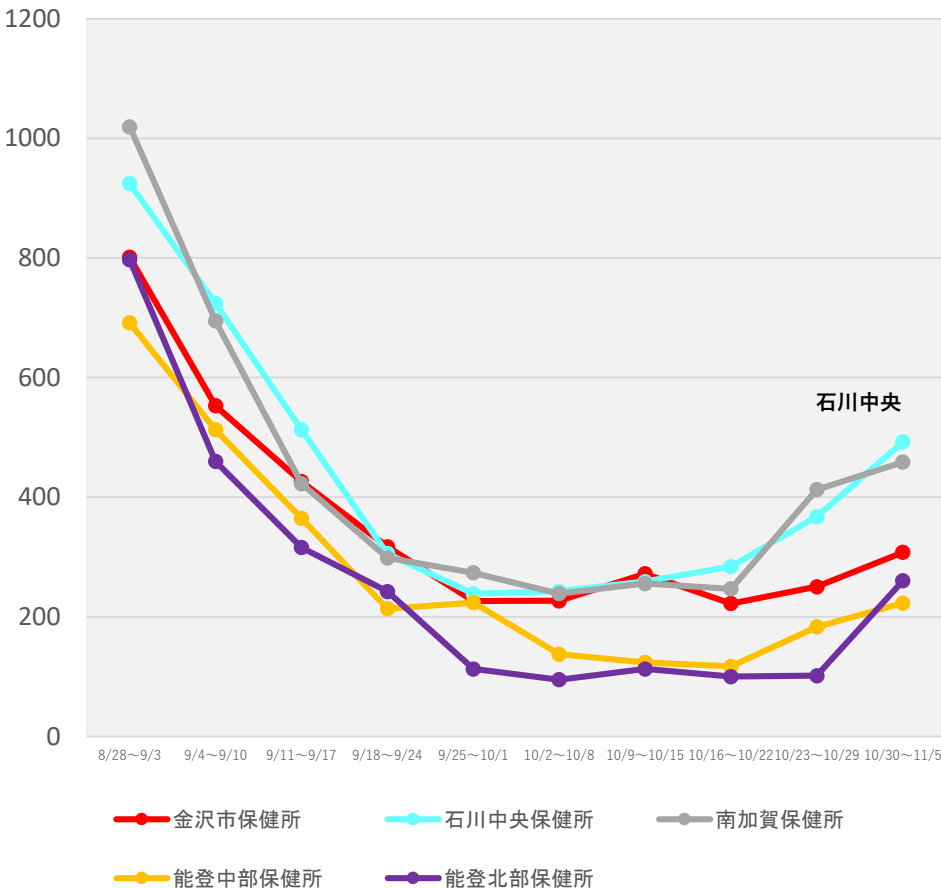
(注2) 計算に用いた人口は、令和2年国勢調査(令和2年10月1日現在)

\* 11/8 9:00時点の入力データを基に算出

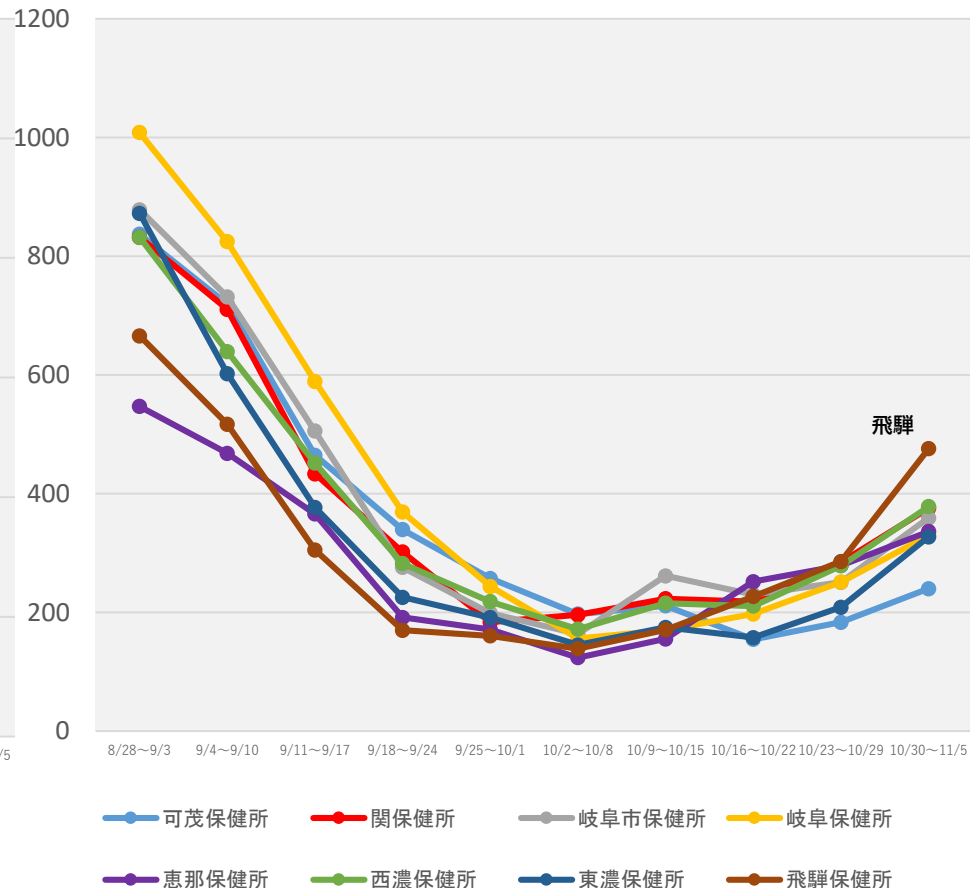
# 保健所別人口10万人当たり7日間累積新規陽性者数の推移 (HER-SYSデータ)

○ **保健所別の人口10万人当たり7日間累積新規陽性者数**を時系列で整理したもの。(届出保健所ベース)

## 石川県



## 岐阜県



(注1) 当該期間(週)中の新規陽性者数の合計を、各保健所に属する人口で除した上で、人口10万人対比で相対化している。

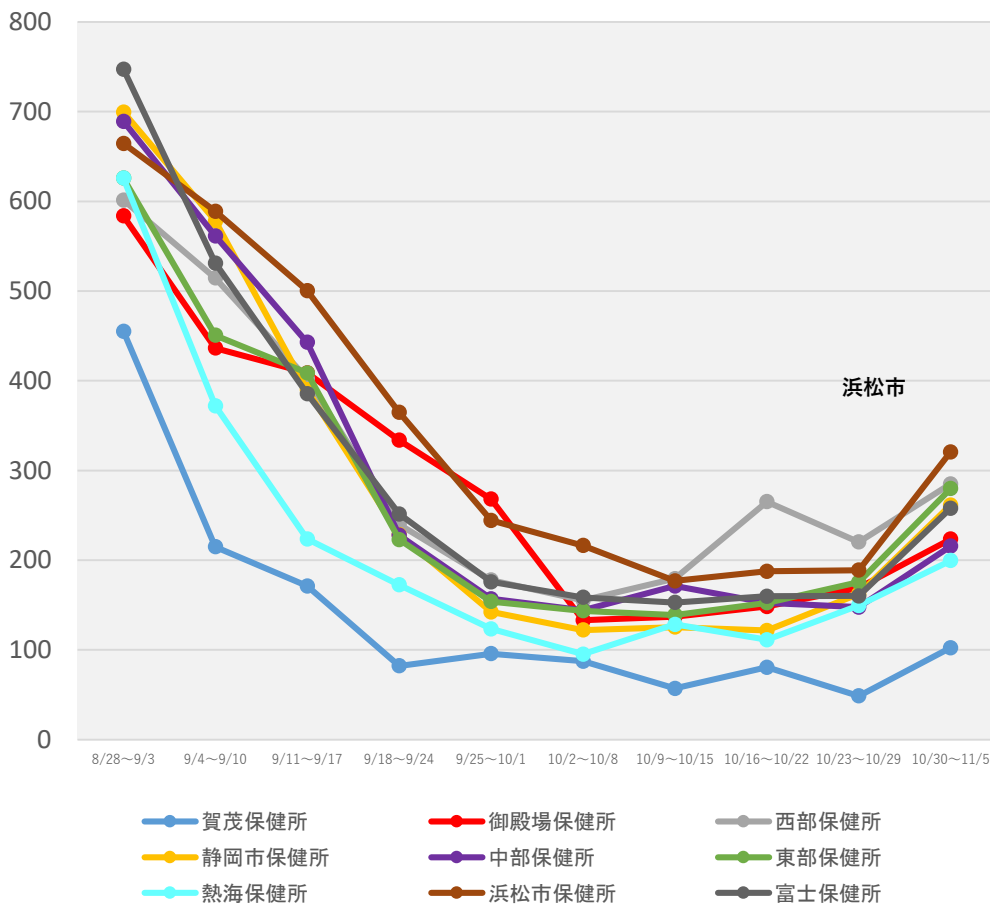
(注2) 計算に用いた人口は、令和2年国勢調査(令和2年10月1日現在)

\* 11/8 9:00時点の入力データを基に算出

# 保健所別人口10万人当たり7日間累積新規陽性者数の推移 (HER-SYSデータ)

○ **保健所別の人口10万人当たり7日間累積新規陽性者数**を時系列で整理したもの。(届出保健所ベース)

## 静岡県



(注1) 当該期間(週)中の新規陽性者数の合計を、各保健所に属する人口で除した上で、人口10万人対比で相対化している。

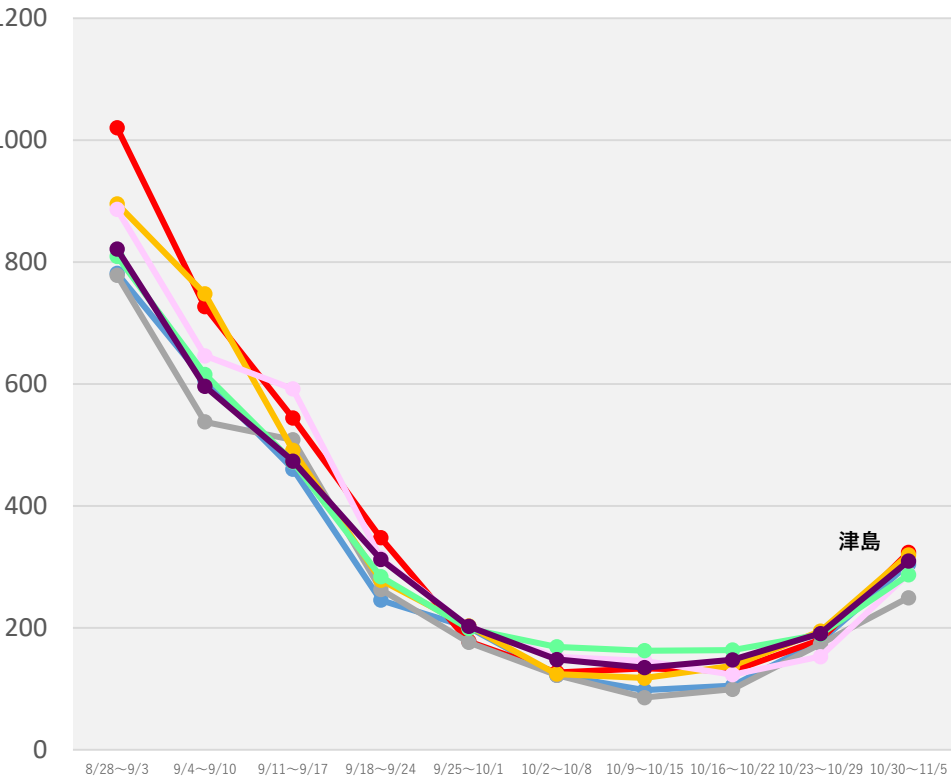
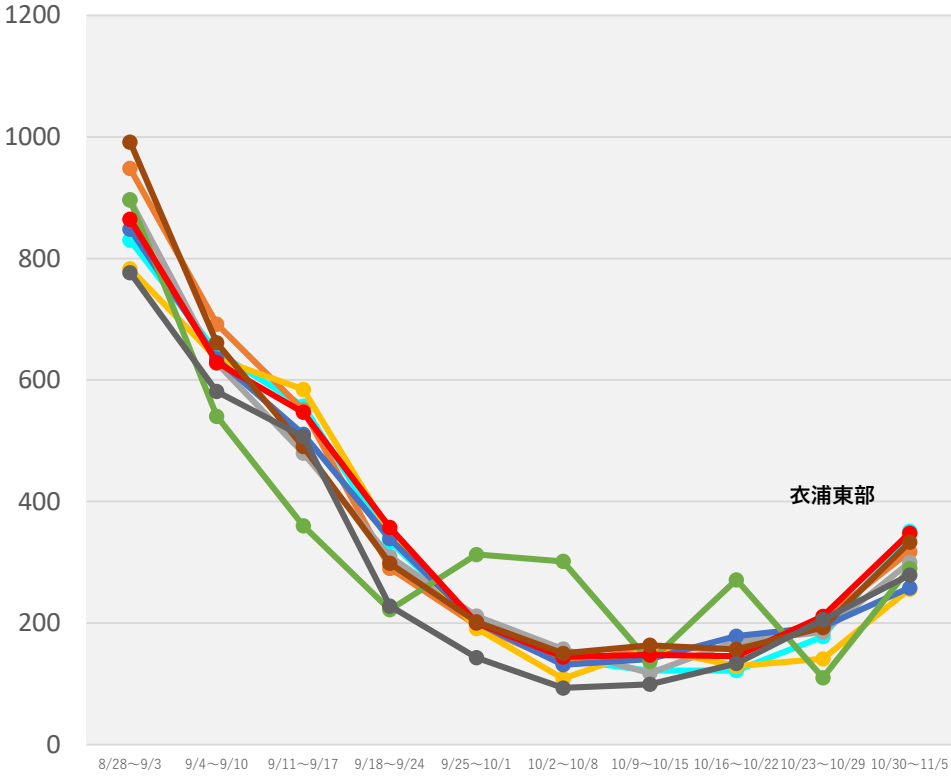
(注2) 計算に用いた人口は、令和2年国勢調査(令和2年10月1日現在)

\* 11/8 9:00時点の入力データを基に算出

# 保健所別人口10万人当たり7日間累積新規陽性者数の推移 (HER-SYSデータ)

○ **保健所別の人口10万人当たり7日間累積新規陽性者数**を時系列で整理したもの。(届出保健所ベース)

## 愛知県



- 衣浦東部保健所
- 一宮市保健所
- 岡崎市保健所
- 江南保健所
- 春日井保健所
- 新城保健所
- 瀬戸保健所
- 清須保健所
- 西尾保健所

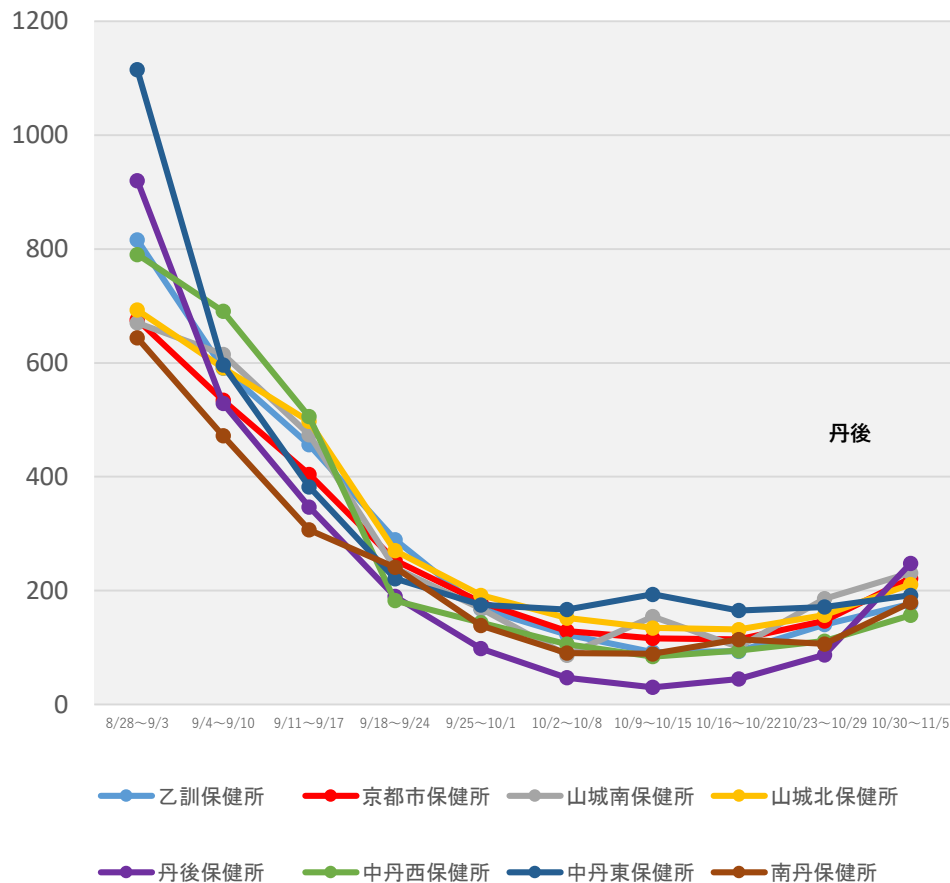
- 知多保健所
- 津島保健所
- 半田保健所
- 豊橋市保健所
- 豊川保健所
- 豊田市保健所
- 名古屋市保健所

(注1) 当該期間(週)中の新規陽性者数の合計を、各保健所に属する人口で除した上で、人口10万人対比で相対化している。  
 (注2) 計算に用いた人口は、令和2年国勢調査(令和2年10月1日現在)  
 \* 11/8 9:00時点の入力データを基に算出

# 保健所別人口10万人当たり7日間累積新規陽性者数の推移 (HER-SYSデータ)

○ **保健所別の人口10万人当たり7日間累積新規陽性者数**を時系列で整理したもの。(届出保健所ベース)

## 京都府



(注1) 当該期間(週)中の新規陽性者数の合計を、各保健所に属する人口で除した上で、人口10万人対比で相対化している。

(注2) 計算に用いた人口は、令和2年国勢調査(令和2年10月1日現在)

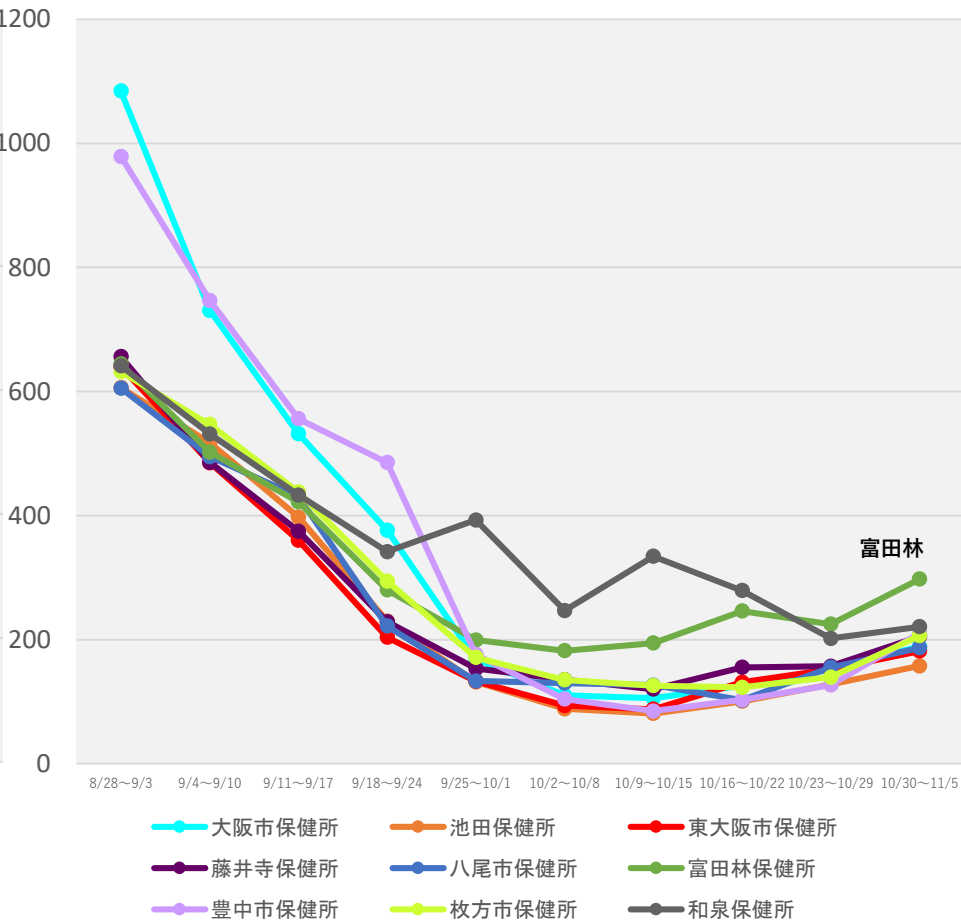
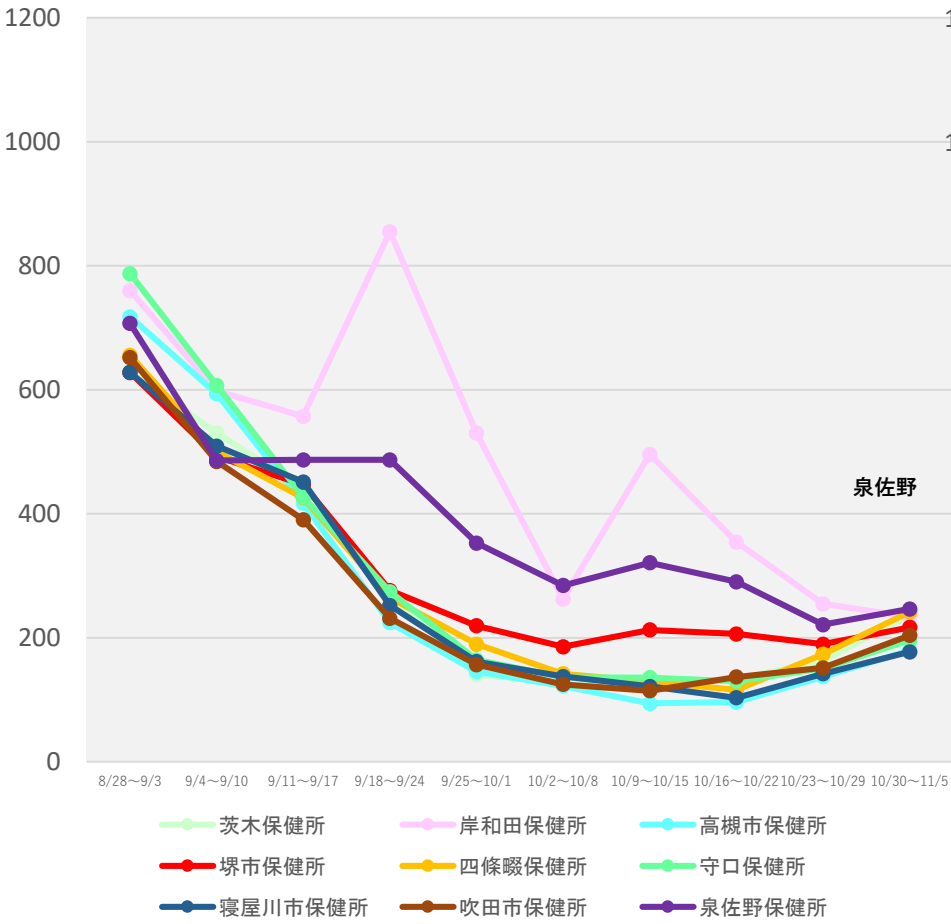
\* 11/8 9:00時点の入力データを基に算出



# 保健所別人口10万人当たり7日間累積新規陽性者数の推移 (HER-SYSデータ)

○ **保健所別の人口10万人当たり7日間累積新規陽性者数**を時系列で整理したもの。(届出保健所ベース)

## 大阪府



(注1) 当該期間(週)中の新規陽性者数の合計を、各保健所に属する人口で除した上で、人口10万人対比で相対化している。

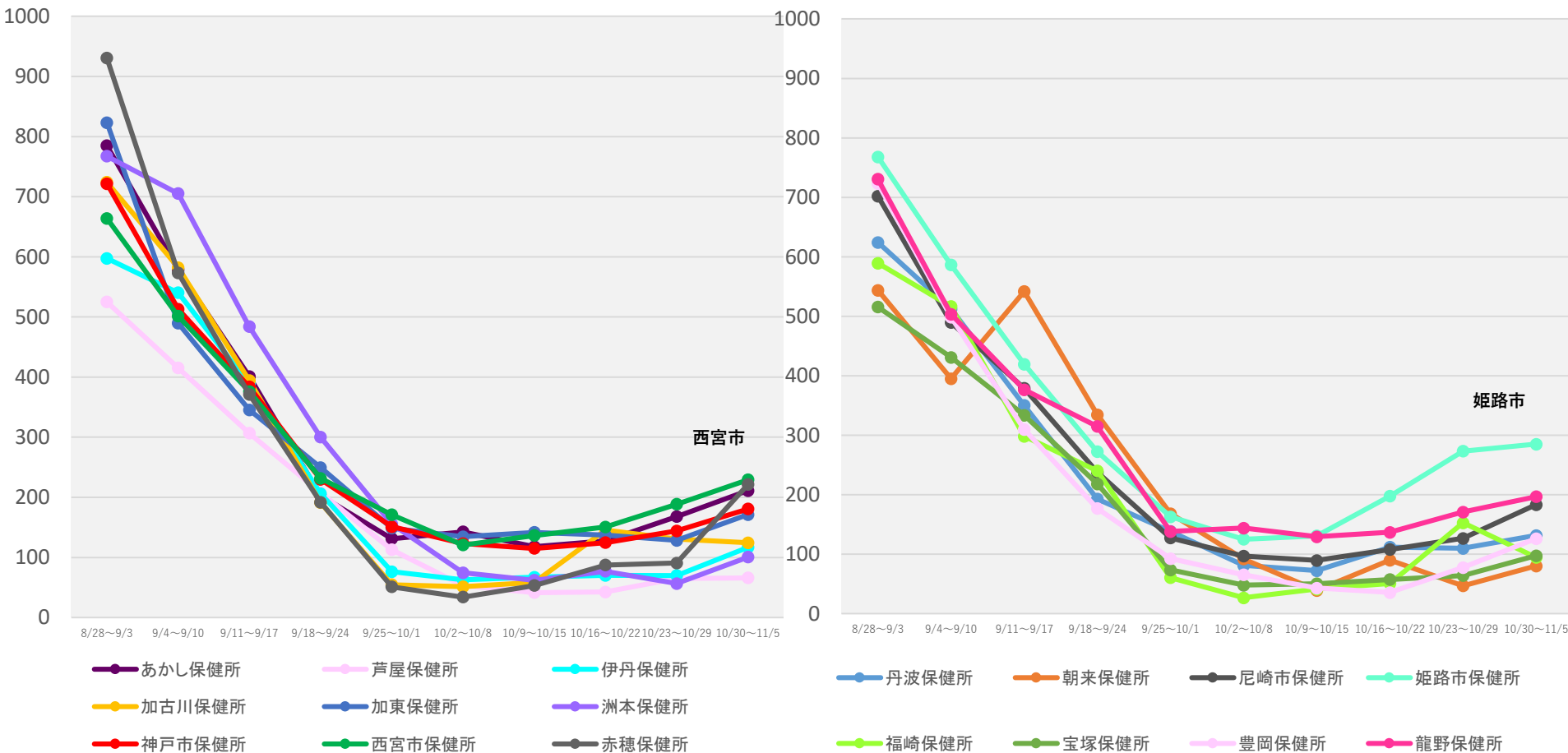
(注2) 計算に用いた人口は、令和2年国勢調査(令和2年10月1日現在)

\* 11/8 9:00時点の入力データを基に算出

# 保健所別人口10万人当たり7日間累積新規陽性者数の推移 (HER-SYSデータ)

○ **保健所別の人口10万人当たり7日間累積新規陽性者数**を時系列で整理したもの。(届出保健所ベース)

## 兵庫県



(注1) 当該期間(週)中の新規陽性者数の合計を、各保健所に属する人口で除した上で、人口10万人対比で相対化している。

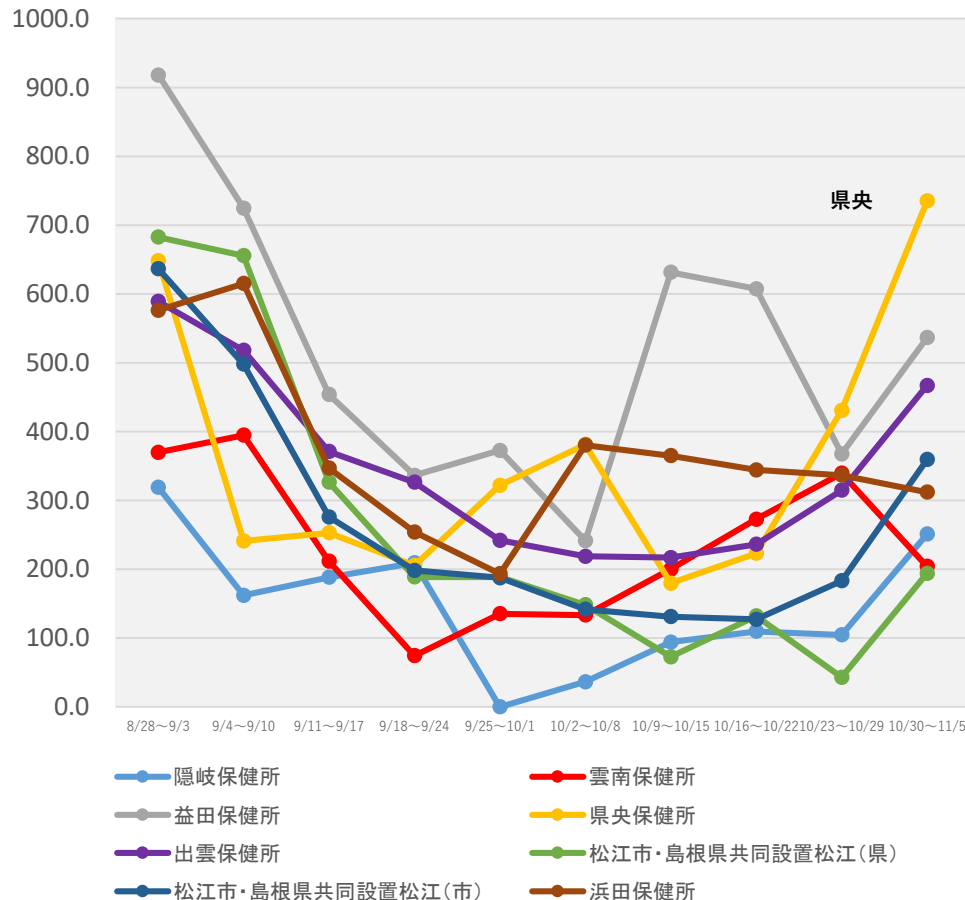
(注2) 計算に用いた人口は、令和2年国勢調査(令和2年10月1日現在)

\* 11/8 9:00時点の入力データを基に算出

# 保健所別人口10万人当たり7日間累積新規陽性者数の推移 (HER-SYSデータ)

○ **保健所別の人口10万人当たり7日間累積新規陽性者数**を時系列で整理したもの。(届出保健所ベース)

## 島根県



(注1) 当該期間(週)中の新規陽性者数の合計を、各保健所に属する人口で除した上で、人口10万人対比で相対化している。

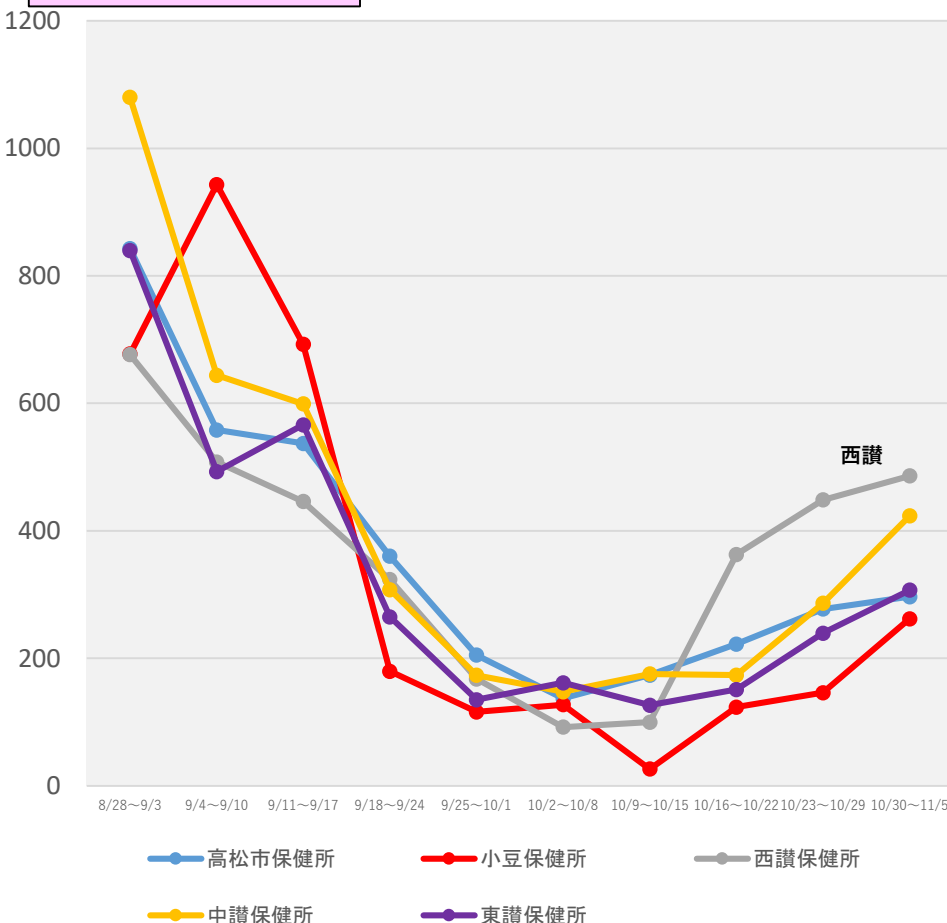
(注2) 計算に用いた人口は、令和2年国勢調査(令和2年10月1日現在)

\* 11/8 9:00時点の入力データを基に算出

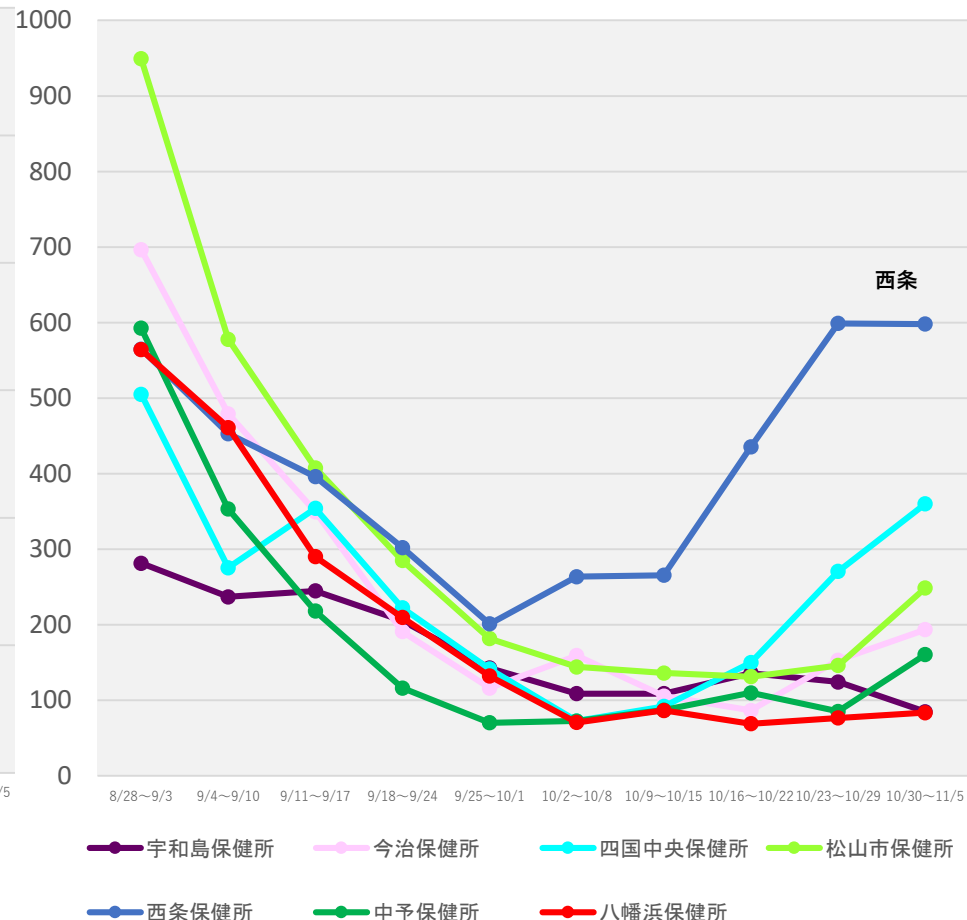
# 保健所別人口10万人当たり7日間累積新規陽性者数の推移 (HER-SYSデータ)

○ **保健所別の人口10万人当たり7日間累積新規陽性者数**を時系列で整理したもの。(届出保健所ベース)

## 香川県



## 愛媛県



(注1) 当該期間(週)中の新規陽性者数の合計を、各保健所に属する人口で除した上で、人口10万人対比で相対化している。

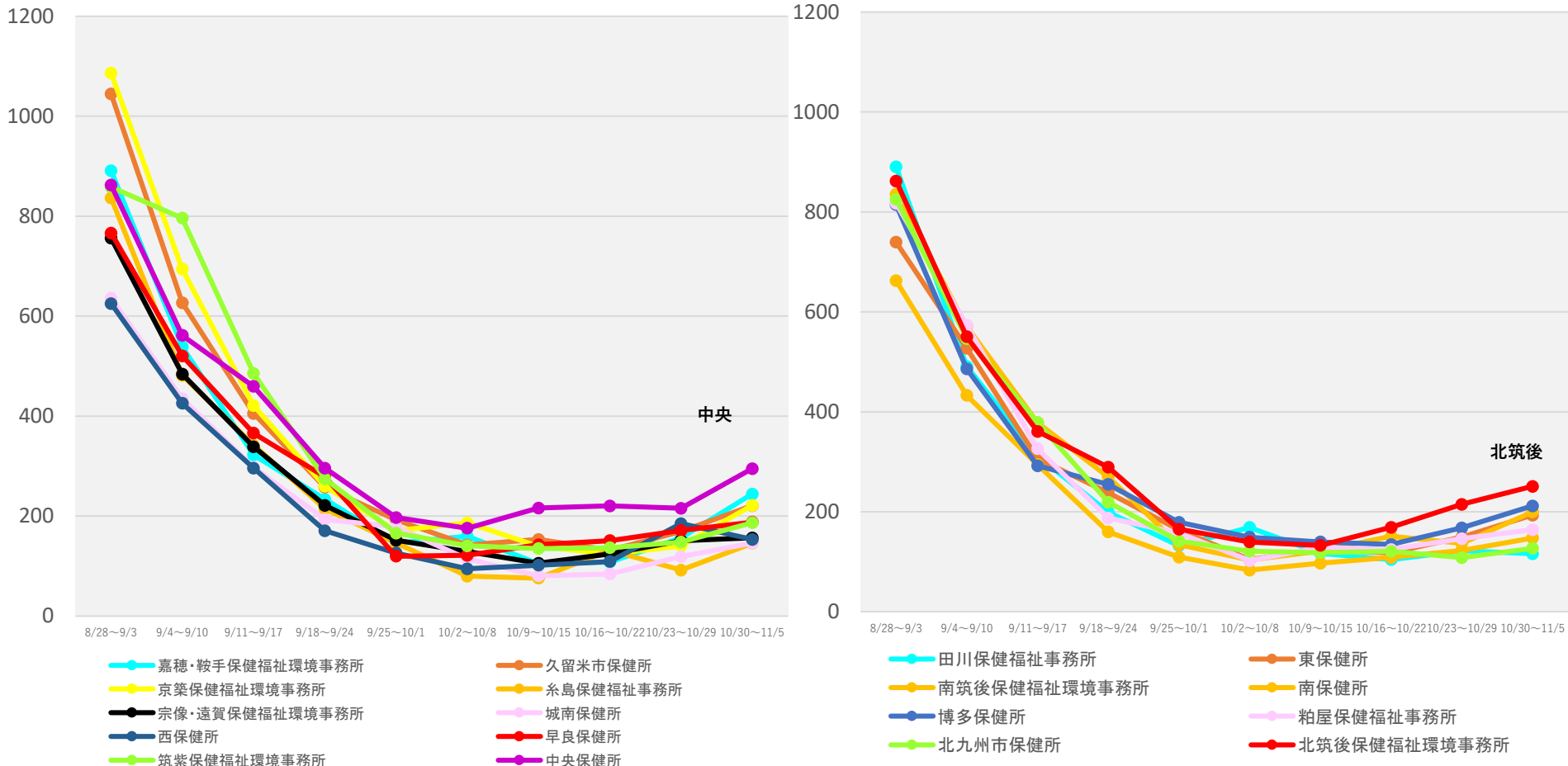
(注2) 計算に用いた人口は、令和2年国勢調査(令和2年10月1日現在)

\* 11/8 9:00時点の入力データを基に算出

# 保健所別人口10万人当たり7日間累積新規陽性者数の推移 (HER-SYSデータ)

○ **保健所別の人口10万人当たり7日間累積新規陽性者数**を時系列で整理したもの。(届出保健所ベース)

## 福岡県



(注1) 当該期間(週)中の新規陽性者数の合計を、各保健所に属する人口で除した上で、人口10万人対比で相対化している。

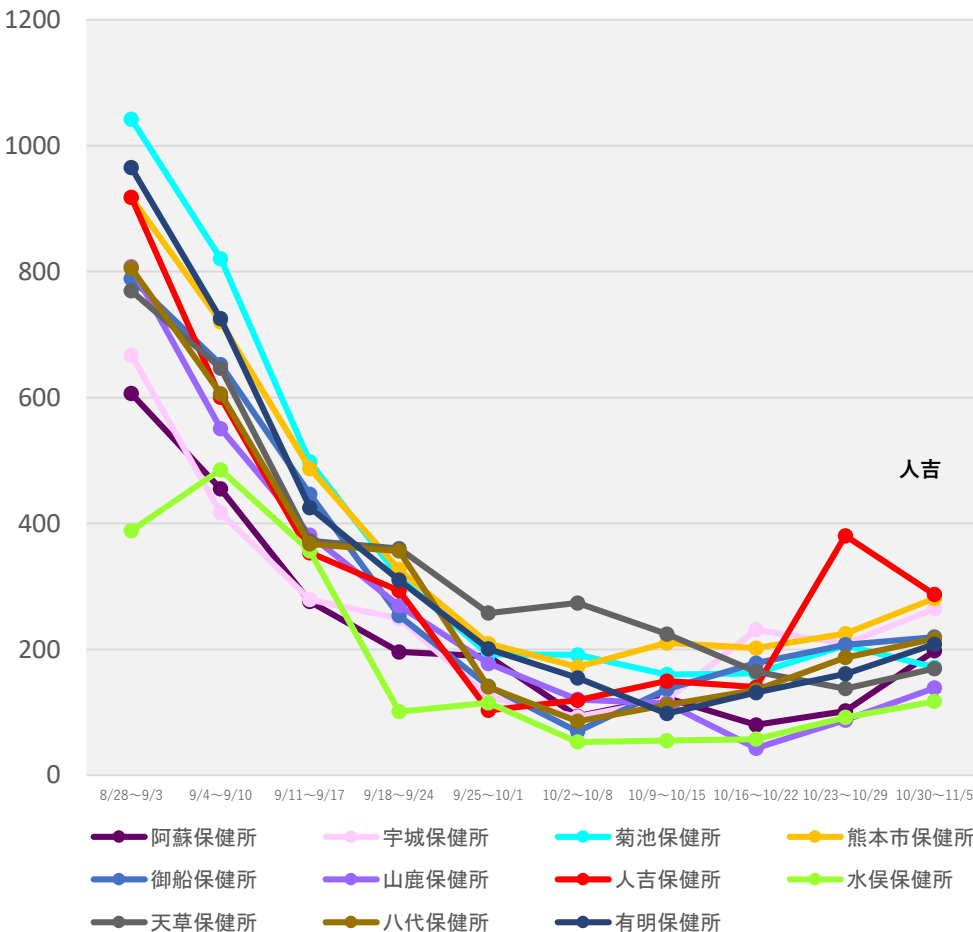
(注2) 計算に用いた人口は、令和2年国勢調査(令和2年10月1日現在)

\* 11/8 9:00時点の入力データを基に算出

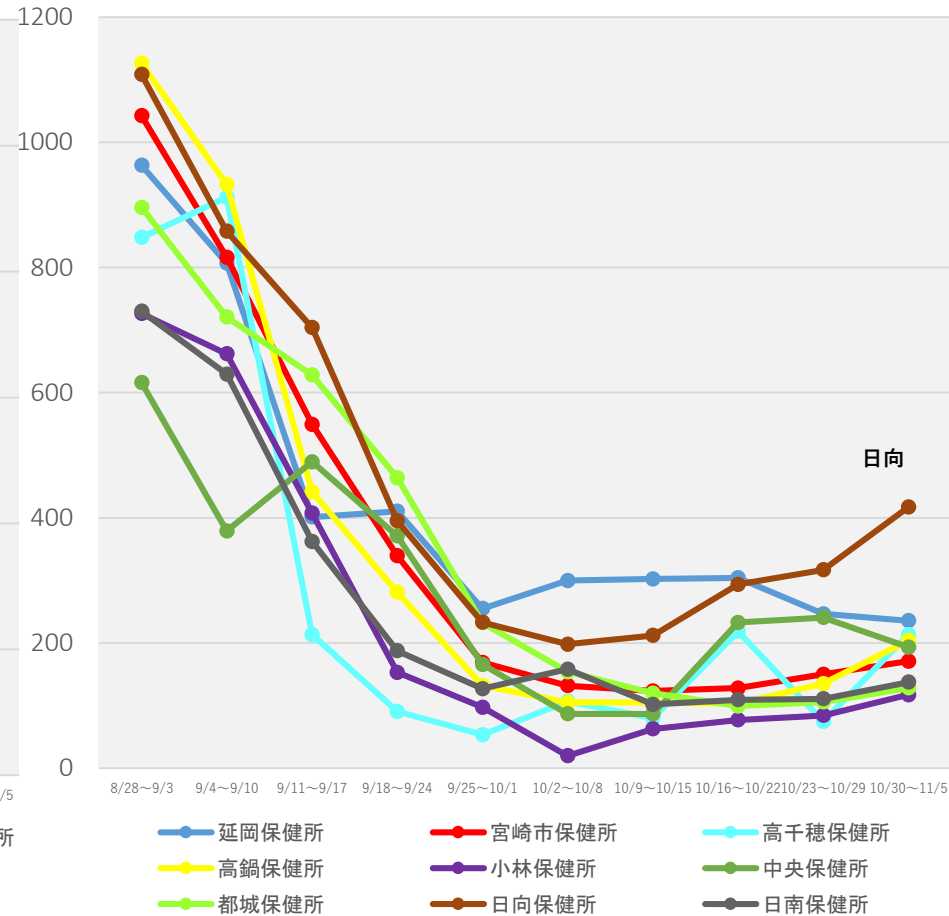
# 保健所別人口10万人当たり7日間累積新規陽性者数の推移 (HER-SYSデータ)

○ **保健所別の人口10万人当たり7日間累積新規陽性者数**を時系列で整理したもの。(届出保健所ベース)

## 熊本県



## 宮崎県



(注1) 当該期間(週)中の新規陽性者数の合計を、各保健所に属する人口で除した上で、人口10万人対比で相対化している。

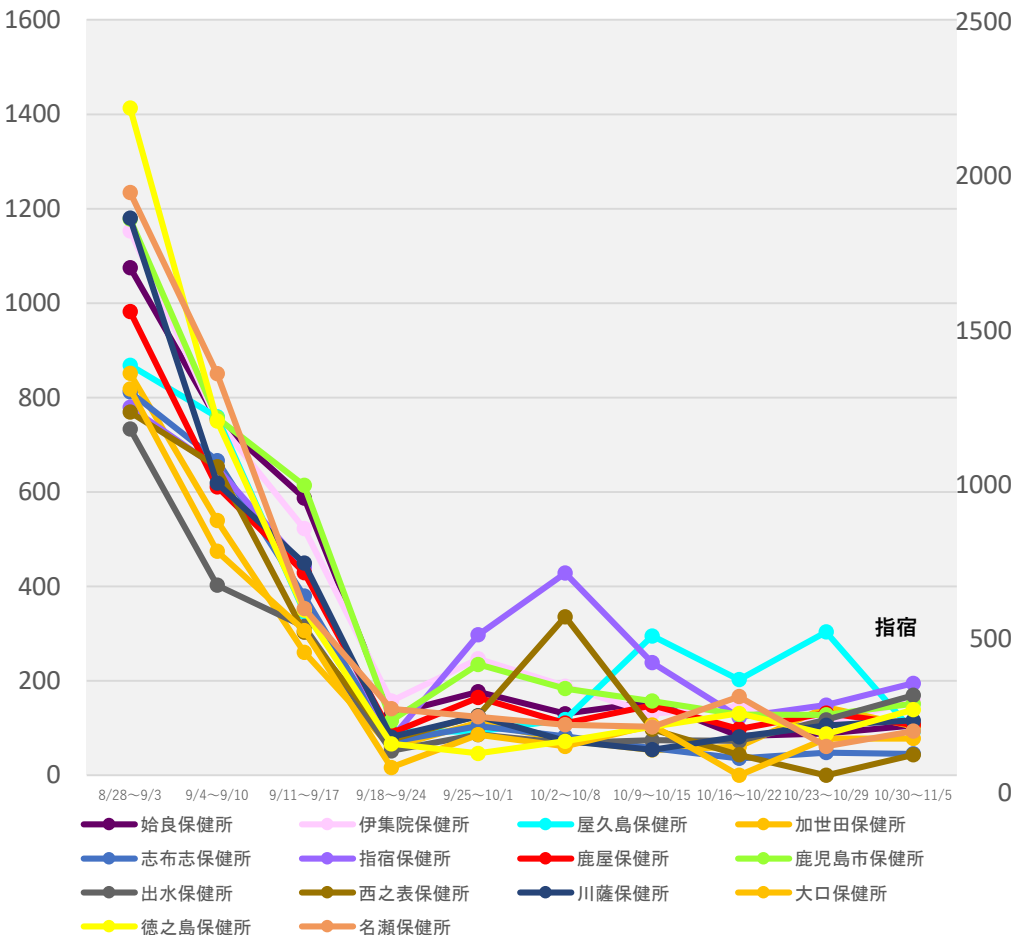
(注2) 計算に用いた人口は、令和2年国勢調査(令和2年10月1日現在)

\* 11/8 9:00時点の入力データを基に算出

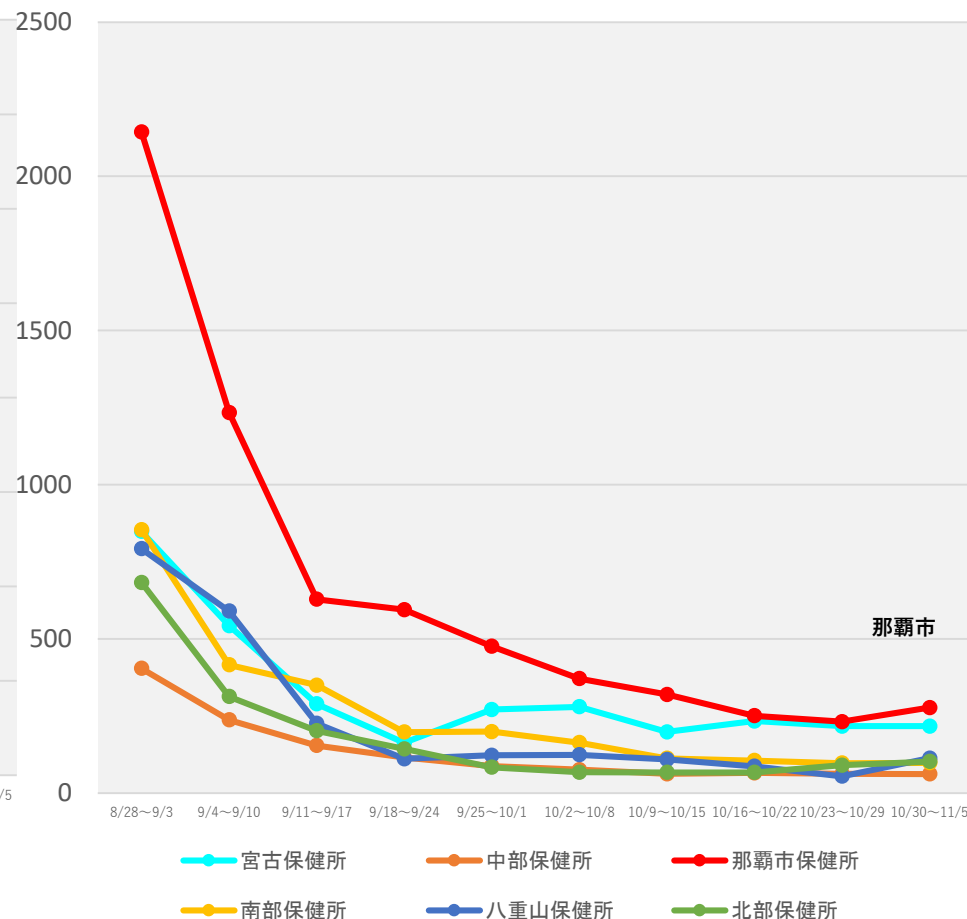
# 保健所別人口10万人当たり7日間累積新規陽性者数の推移 (HER-SYSデータ)

○ **保健所別の人口10万人当たり7日間累積新規陽性者数**を時系列で整理したもの。(届出保健所ベース)

## 鹿児島県



## 沖縄県



(注1) 当該期間(週)中の新規陽性者数の合計を、各保健所に属する人口で除した上で、人口10万人対比で相対化している。

(注2) 計算に用いた人口は、令和2年国勢調査(令和2年10月1日現在)

\* 11/8 9:00時点の入力データを基に算出