

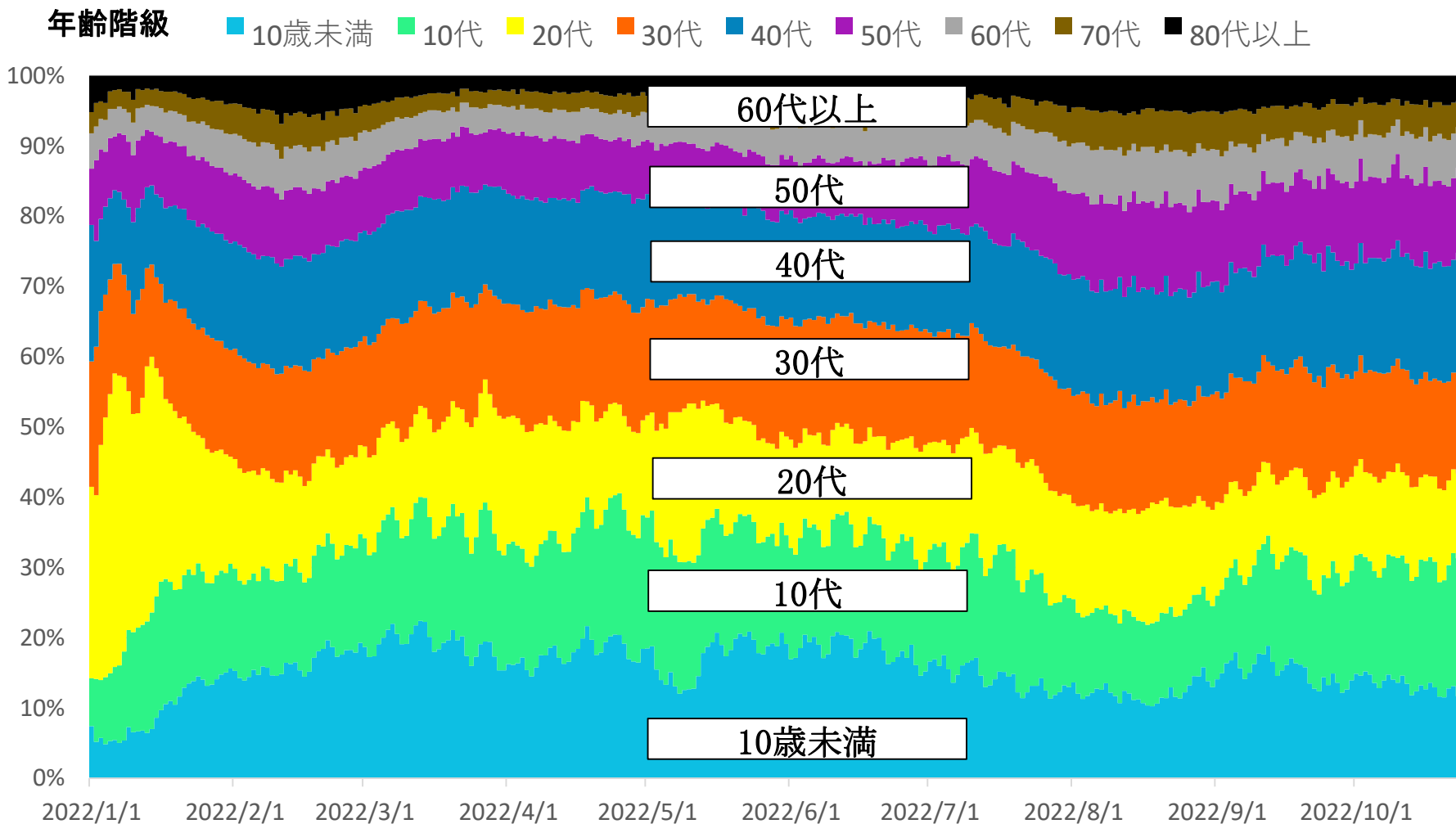
# 新規陽性者数の推移等 (HER-SYSデータ)

## (目次)

- ①年代別新規陽性者の割合・・・・・・・・・・・・・・・・・・・・・・・・・・ 3
- ②都道府県別人口10万人当たり7日間累積新規陽性者数の推移（10歳刻み）・・・ 9
- ③保健所別人口10万人当たり7日間累積新規陽性者数の推移・・・・・・・・・・ 22

# 年代別新規陽性者の割合（報告日別、HER-SYSデータ）

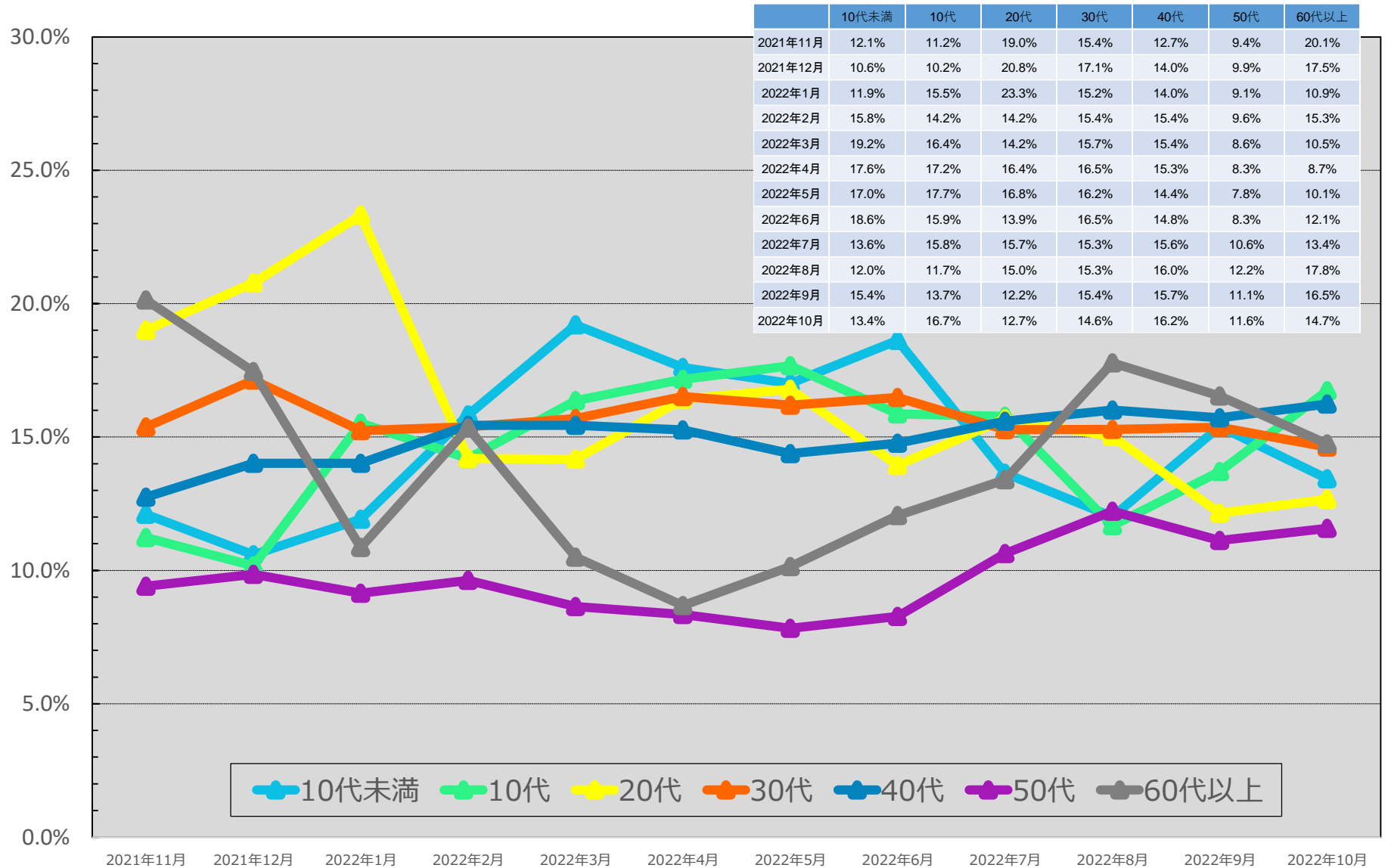
- **新規陽性者に占める各年代の割合**を時系列で整理したもの。（全国）
- 10月の平均値では、10代未満が13%程度、10代が17%程度、20代が12%程度、30代が14%程度、40代が16%程度、50代は12%程度となっており、20代以下で約4割を占めている。



\* 10/25 9:00時点の入力データを基に算出。年齢不詳は除いている。

# 【月次】年代別新規陽性者の割合（報告日別、HER-SYSデータ）

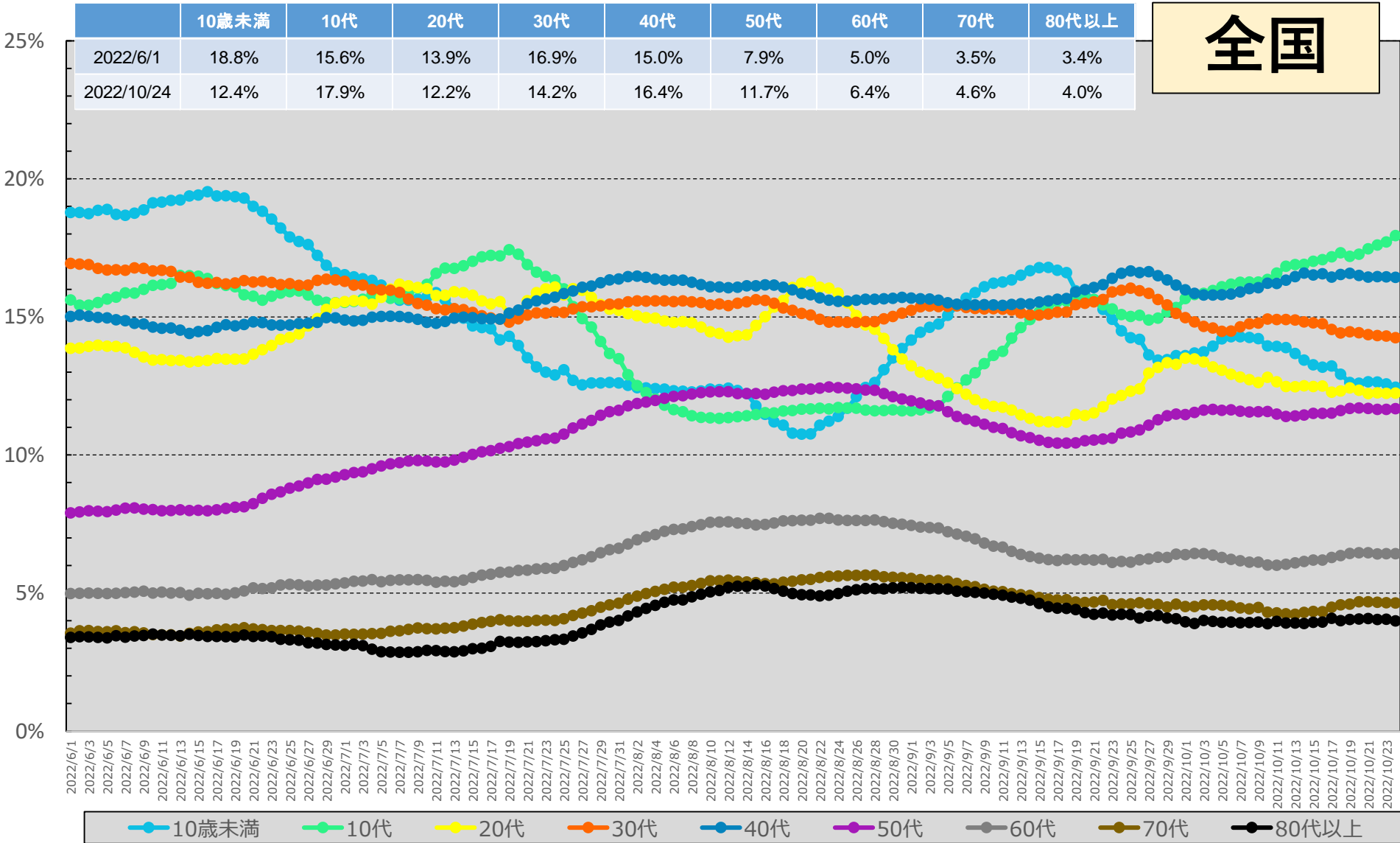
○ **新規陽性者に占める各年代の割合**を時系列で整理したもの。（全国、月次化）



\* 10/25 9:00時点の入力データを基に算出。年齢不詳は除いている。 ※10月は10/24までの数字を計上  
 \* 各月の割合は、7日間移動平均の値を用いて各月の陽性者数を累積化した上で、各年代別の割合を算出している。

# 【日次】年代別新規陽性者の割合（報告日別、HER-SYSデータ）

○ **新規陽性者に占める各年代の割合**を時系列で整理したもの。（全国、日次化）



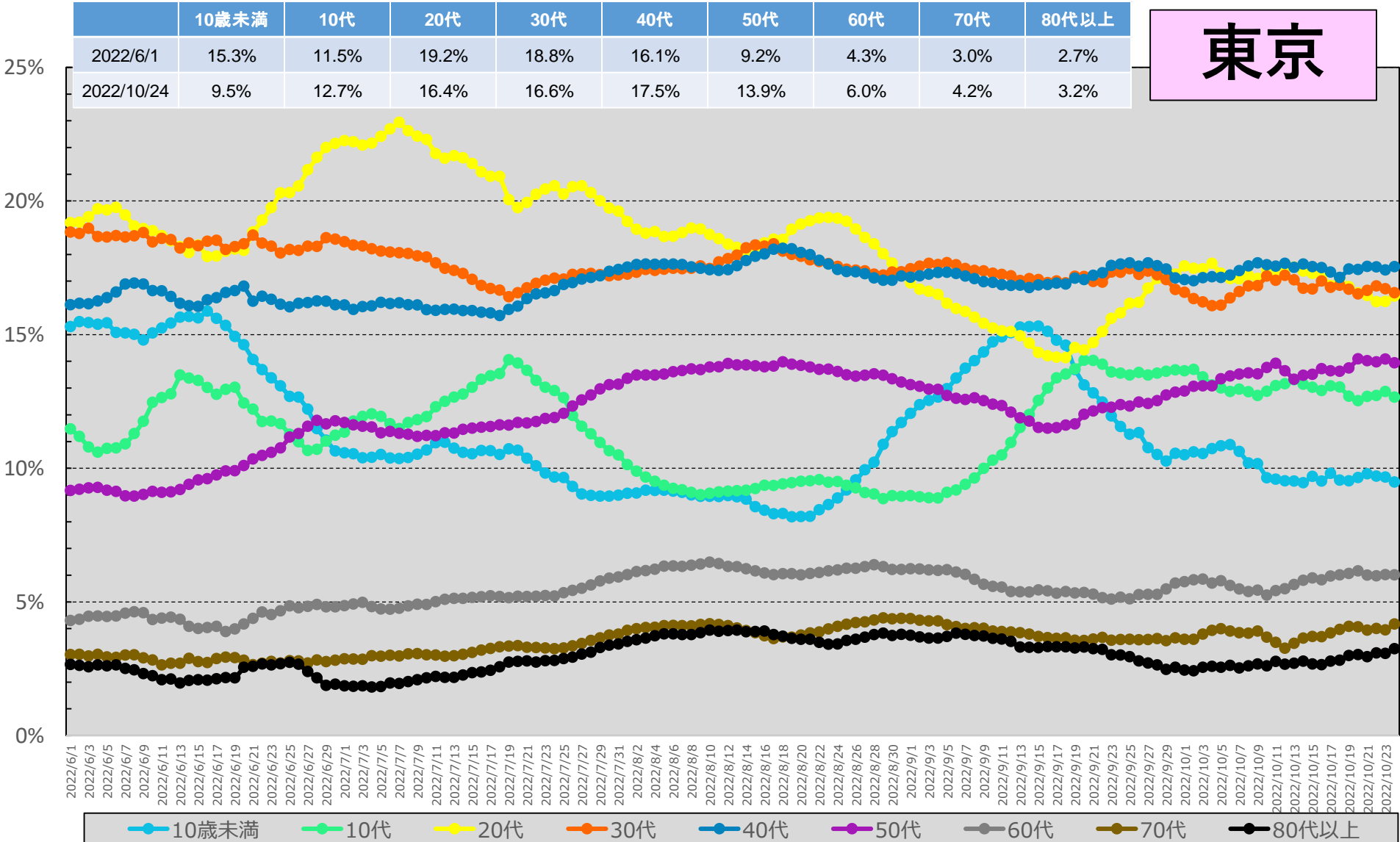
全国

\* 10/25 9:00時点の入力データを基に算出。年齢不詳は除いている。

\* 各月の割合は、7日間移動平均の値を用いて各月の陽性者数を累積化した上で、各年代別の割合を算出している。

# 【日次】年代別新規陽性者の割合（報告日別、HER-SYSデータ）

○ **新規陽性者に占める各年代の割合**を時系列で整理したもの。（東京、日次化）



\* 10/25 9:00時点の入力データを基に算出。年齢不詳は除いている。

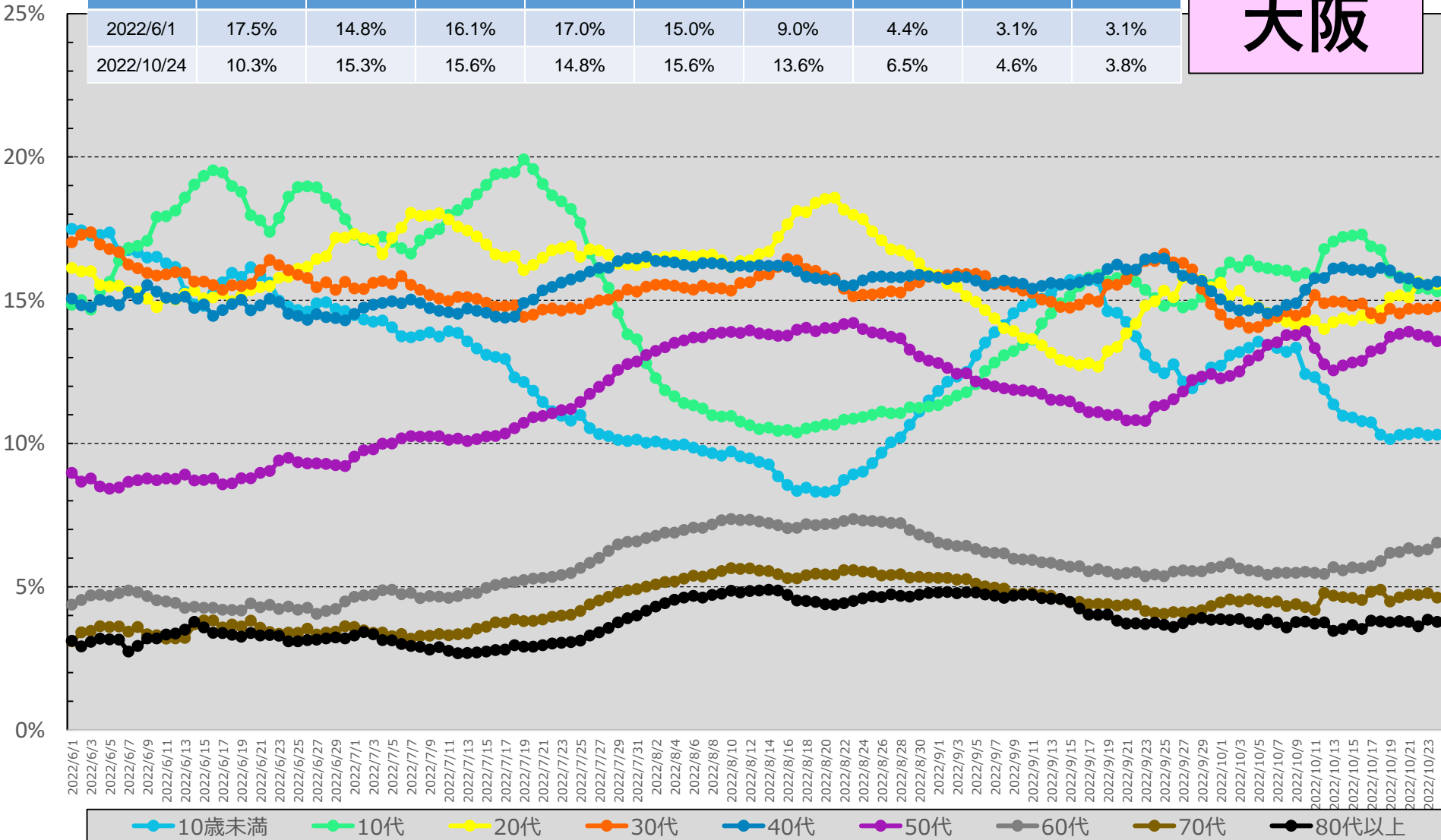
\* 各月の割合は、7日間移動平均の値を用いて各月の陽性者数を累積化した上で、各年代別の割合を算出している。

# 【日次】年代別新規陽性者の割合（報告日別、HER-SYSデータ）

○ **新規陽性者に占める各年代の割合**を時系列で整理したもの。（大阪、日次化）

	10歳未満	10代	20代	30代	40代	50代	60代	70代	80代以上
2022/6/1	17.5%	14.8%	16.1%	17.0%	15.0%	9.0%	4.4%	3.1%	3.1%
2022/10/24	10.3%	15.3%	15.6%	14.8%	15.6%	13.6%	6.5%	4.6%	3.8%

大阪

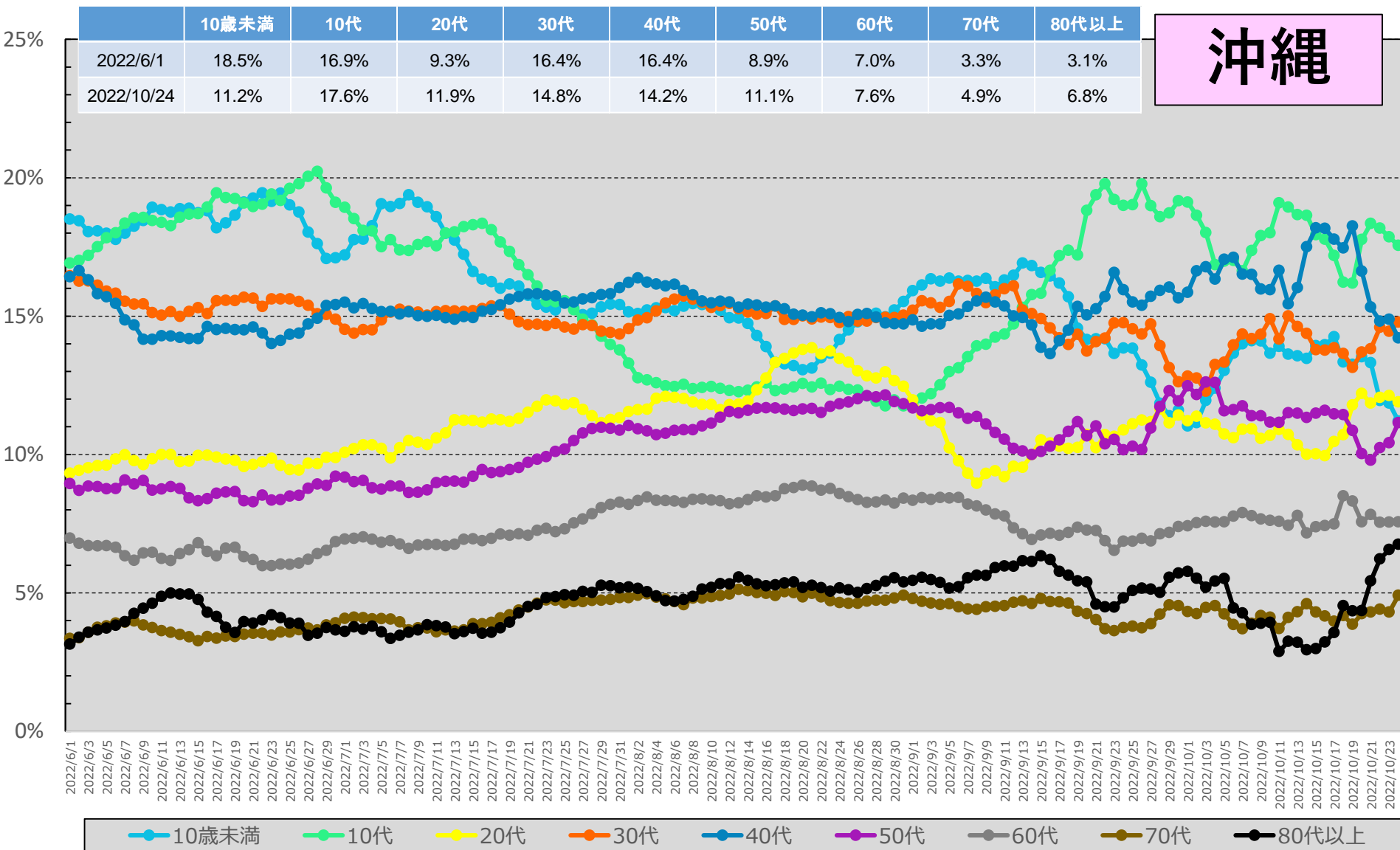


\* 10/25 9:00時点の入力データを基に算出。年齢不詳は除いている。

\* 各月の割合は、7日間移動平均の値を用いて各月の陽性者数を累積化した上で、各年代別の割合を算出している。

# 【日次】年代別新規陽性者の割合（報告日別、HER-SYSデータ）

○ **新規陽性者に占める各年代の割合**を時系列で整理したもの。（沖縄、日次化）



\* 10/25 9:00時点の入力データを基に算出。年齢不詳は除いている。

\* 各月の割合は、7日間移動平均の値を用いて各月の陽性者数を累積化した上で、各年代別の割合を算出している。

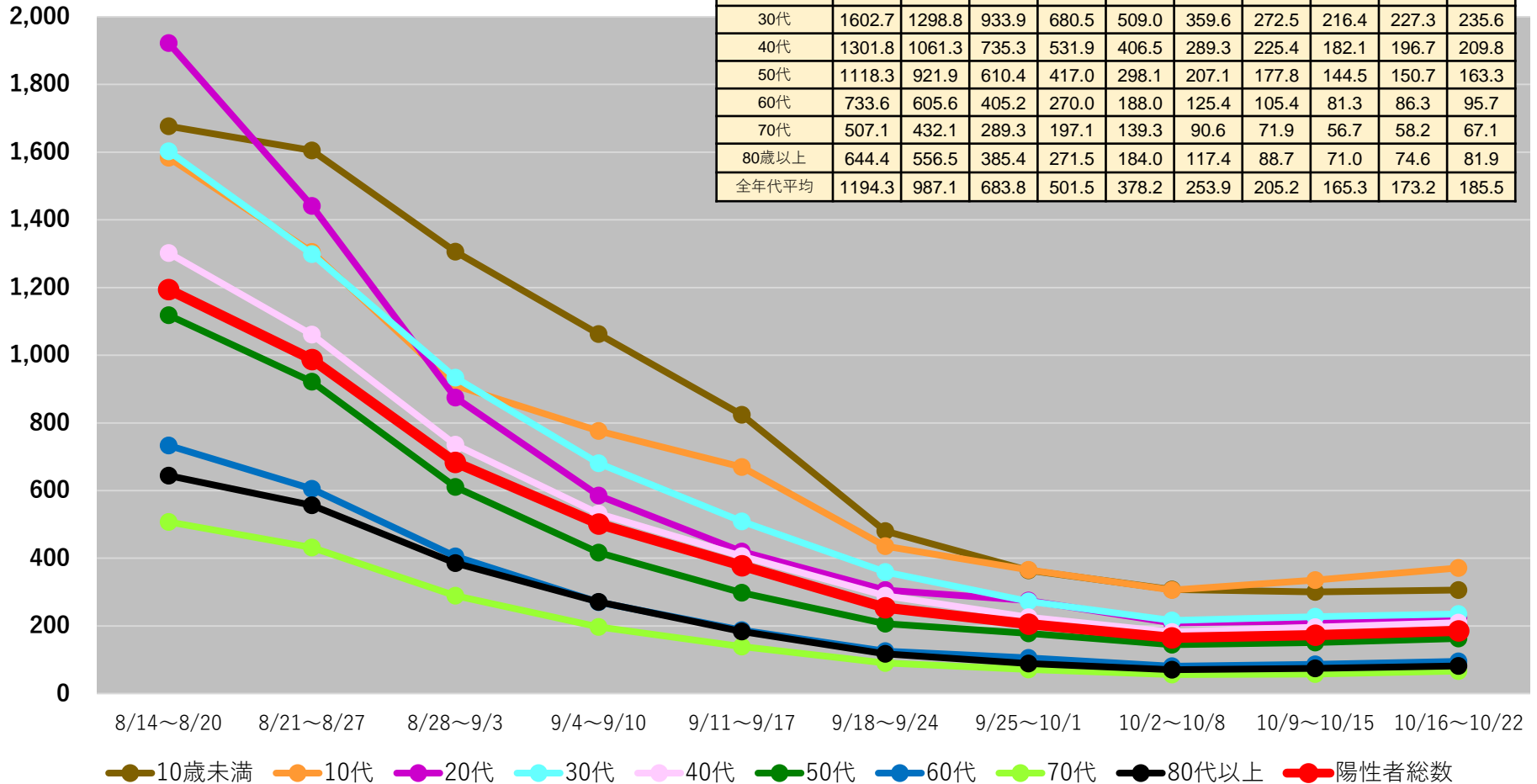


# 都道府県別人口10万当たり7日間累積新規陽性者数の推移 (年代別、HER-SYSデータ)

○ **年代別の人口10万人当たり7日間累積新規陽性者数**を時系列で整理したもの。(10歳刻み)

全国

	8/14～ 8/20	8/21～ 8/27	8/28～ 9/3	9/4～ 9/10	9/11～ 9/17	9/18～ 9/24	9/25～ 10/1	10/2～ 10/8	10/9～ 10/15	10/16～ 10/22
10歳未満	1676.9	1604.6	1305.7	1062.5	824.3	480.7	364.3	307.7	300.2	306.2
10代	1583.9	1305.5	910.7	776.5	669.3	435.8	365.8	305.8	335.4	371.6
20代	1922.5	1441.5	874.9	585.6	419.9	306.3	274.9	208.9	214.6	225.4
30代	1602.7	1298.8	933.9	680.5	509.0	359.6	272.5	216.4	227.3	235.6
40代	1301.8	1061.3	735.3	531.9	406.5	289.3	225.4	182.1	196.7	209.8
50代	1118.3	921.9	610.4	417.0	298.1	207.1	177.8	144.5	150.7	163.3
60代	733.6	605.6	405.2	270.0	188.0	125.4	105.4	81.3	86.3	95.7
70代	507.1	432.1	289.3	197.1	139.3	90.6	71.9	56.7	58.2	67.1
80歳以上	644.4	556.5	385.4	271.5	184.0	117.4	88.7	71.0	74.6	81.9
全年代平均	1194.3	987.1	683.8	501.5	378.2	253.9	205.2	165.3	173.2	185.5



(注1) 当該期間(週)中の新規陽性者数の合計を、各年齢階層に属する人口で除した上で、人口10万人対比で相対化している。

(注2) 計算に用いた人口は、令和2年国勢調査(令和2年10月1日現在)

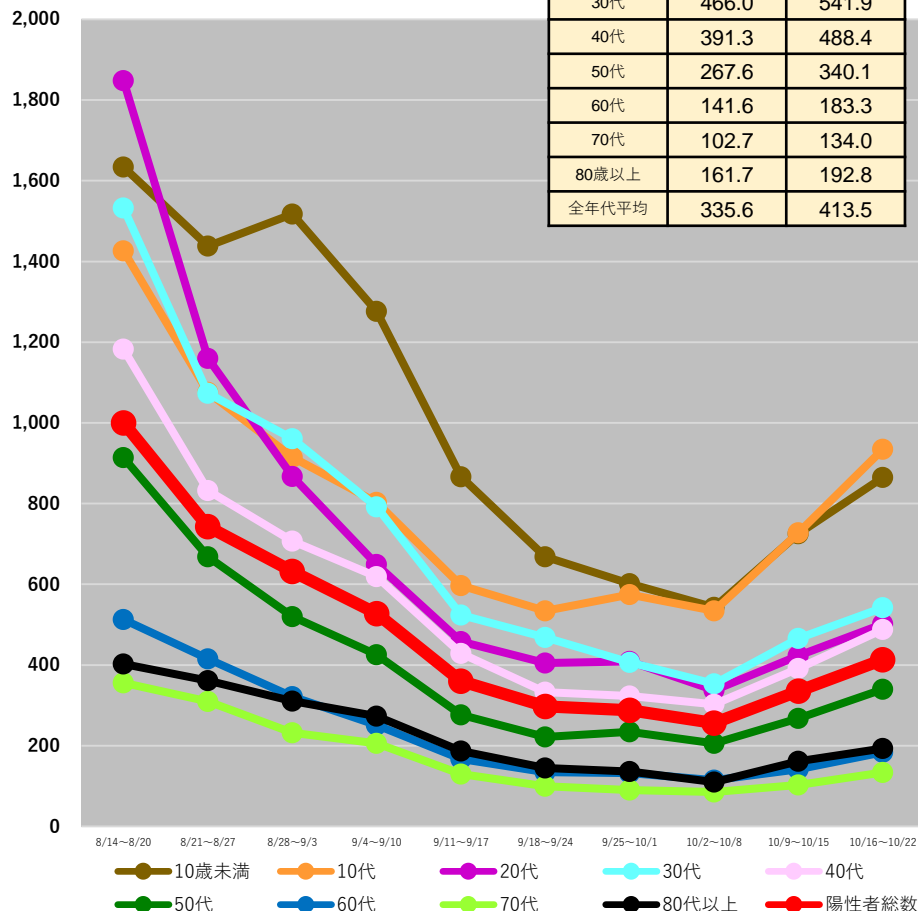
\*10/25 9:00時点の入力データを基に算出 \*9/26以降のデータは日次報告数をもとに算出

# 都道府県別人口10万人当たり7日間累積新規陽性者数の推移 (年代別、HER-SYSデータ)

○ 年代別の人口10万人当たり7日間累積新規陽性者数を時系列で整理したもの。(10歳刻み)

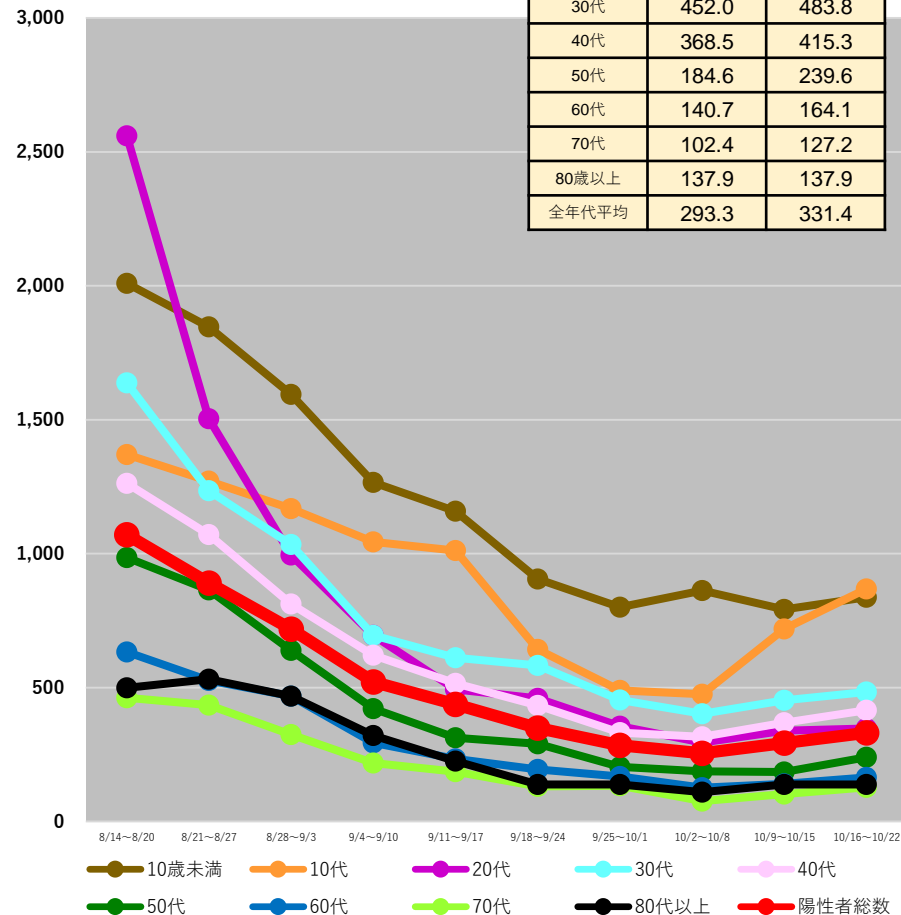
## 北海道

	10/9～ 10/15	10/16～ 10/22
10歳未満	724.9	864.5
10代	727.6	934.3
20代	423.0	501.2
30代	466.0	541.9
40代	391.3	488.4
50代	267.6	340.1
60代	141.6	183.3
70代	102.7	134.0
80歳以上	161.7	192.8
全年代平均	335.6	413.5



## 秋田県

	10/9～ 10/15	10/16～ 10/22
10歳未満	791.9	837.7
10代	719.1	868.4
20代	339.5	347.4
30代	452.0	483.8
40代	368.5	415.3
50代	184.6	239.6
60代	140.7	164.1
70代	102.4	127.2
80歳以上	137.9	137.9
全年代平均	293.3	331.4



(注1) 当該期間(週)中の新規陽性者数の合計を、各年齢階層に属する人口で除した上で、人口10万人対比で相対化している。

(注2) 計算に用いた人口は、令和2年国勢調査(令和2年10月1日現在)

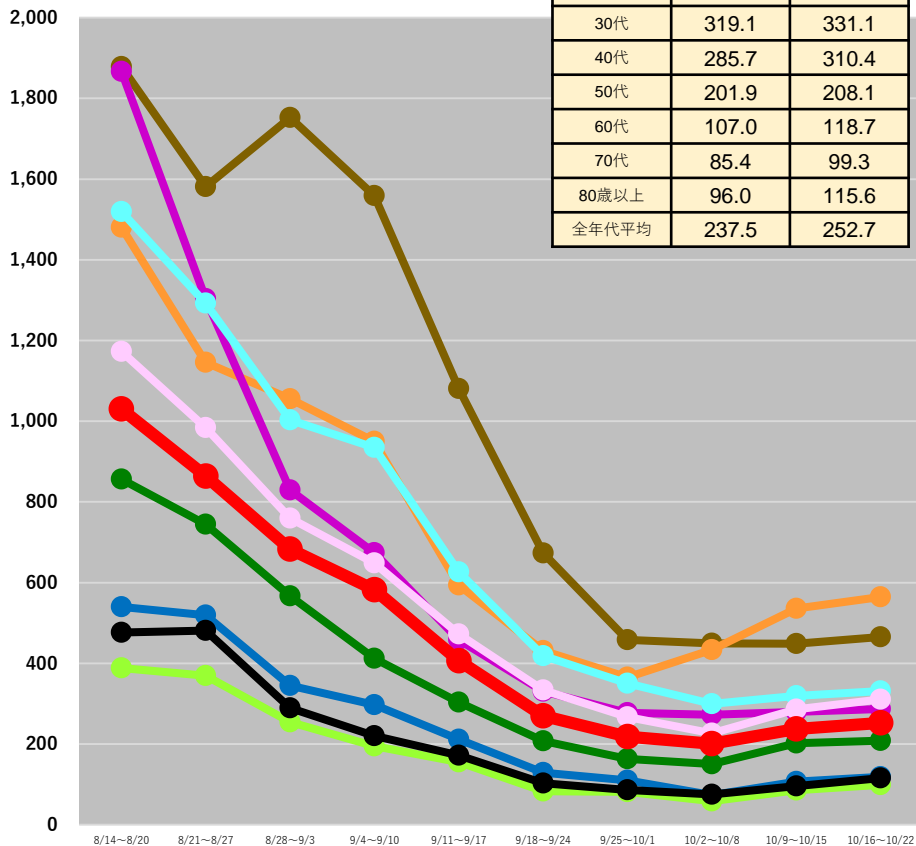
\* 10/25 9:00時点の入力データを基に算出 \* 9/26以降のデータは日次報告数をもとに算出

# 都道府県別人口10万人当たり7日間累積新規陽性者数の推移 (年代別、HER-SYSデータ)

○ **年代別の人口10万人当たり7日間累積新規陽性者数**を時系列で整理したもの。(10歳刻み)

## 福島県

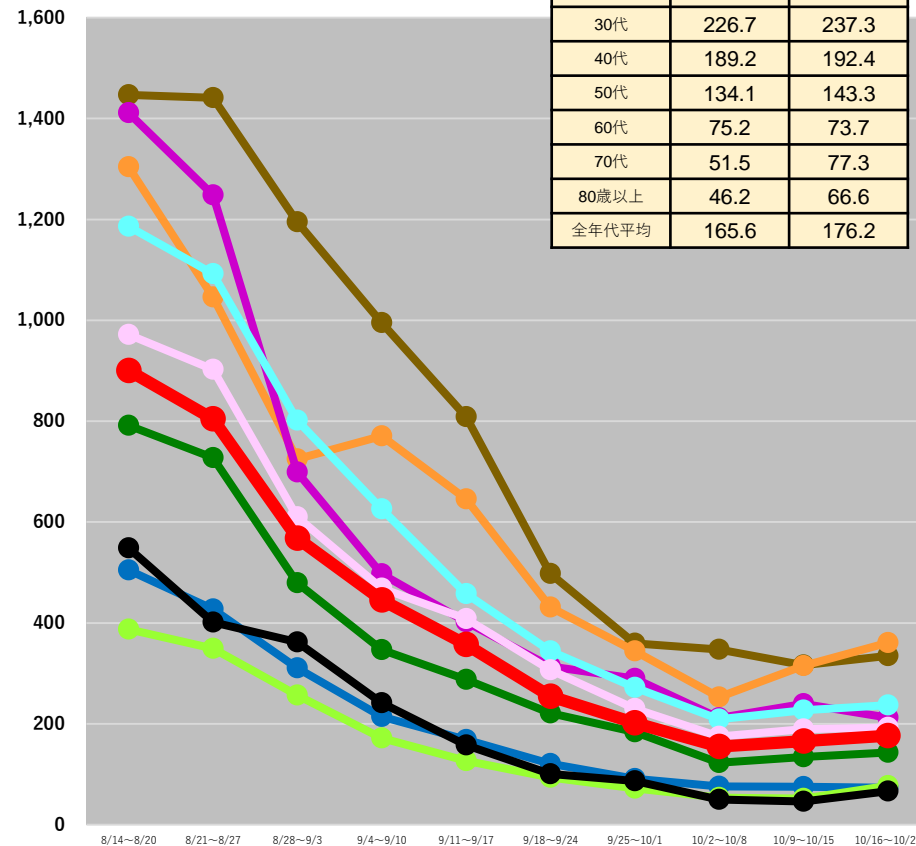
	10/9~ 10/15	10/16~ 10/22
10歳未満	448.5	465.3
10代	535.6	564.7
20代	280.0	286.5
30代	319.1	331.1
40代	285.7	310.4
50代	201.9	208.1
60代	107.0	118.7
70代	85.4	99.3
80歳以上	96.0	115.6
全年代平均	237.5	252.7



● 10歳未満    ● 10代    ● 20代    ● 30代    ● 40代  
● 50代    ● 60代    ● 70代    ● 80歳以上    ● 陽性者総数

## 栃木県

	10/9~ 10/15	10/16~ 10/22
10歳未満	316.5	334.5
10代	315.4	361.1
20代	239.8	212.1
30代	226.7	237.3
40代	189.2	192.4
50代	134.1	143.3
60代	75.2	73.7
70代	51.5	77.3
80歳以上	46.2	66.6
全年代平均	165.6	176.2



● 10歳未満    ● 10代    ● 20代    ● 30代    ● 40代  
● 50代    ● 60代    ● 70代    ● 80歳以上    ● 陽性者総数

(注1) 当該期間(週)中の新規陽性者数の合計を、各年齢階層に属する人口で除した上で、人口10万人対比で相対化している。

(注2) 計算に用いた人口は、令和2年国勢調査(令和2年10月1日現在)

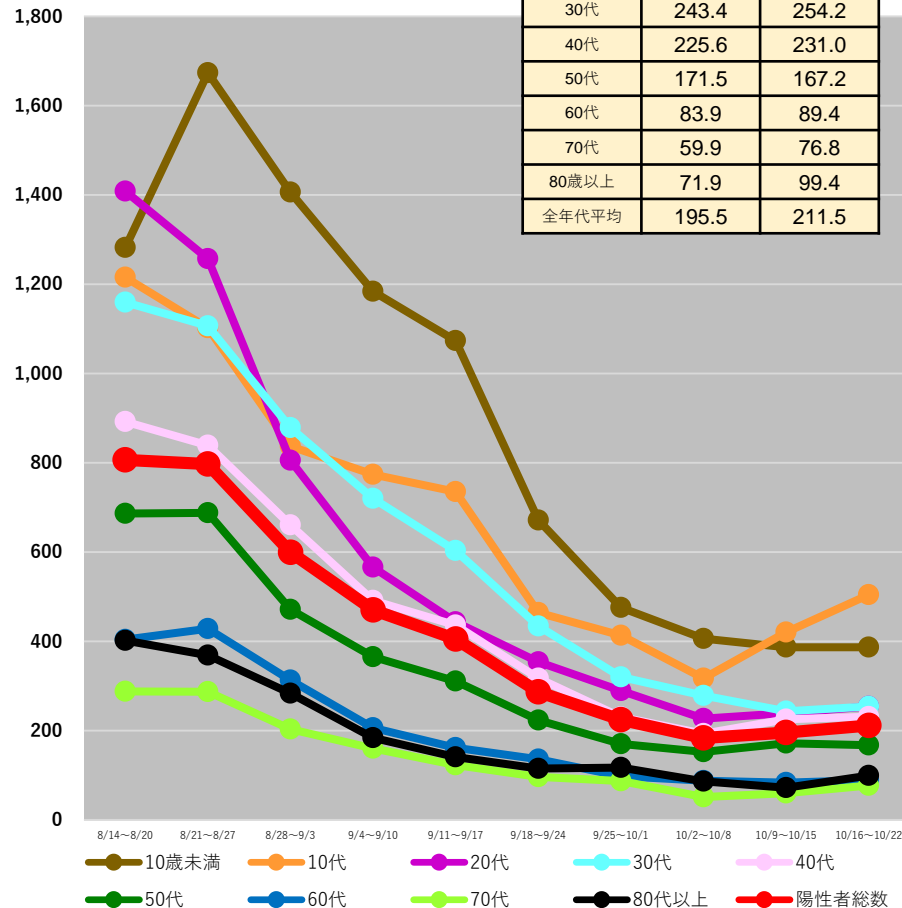
\* 10/25 9:00時点の入力データを基に算出    \* 9/26以降のデータは日次報告数をもとに算出

# 都道府県別人口10万人当たり7日間累積新規陽性者数の推移 (年代別、HER-SYSデータ)

○ 年代別の人口10万人当たり7日間累積新規陽性者数を時系列で整理したもの。(10歳刻み)

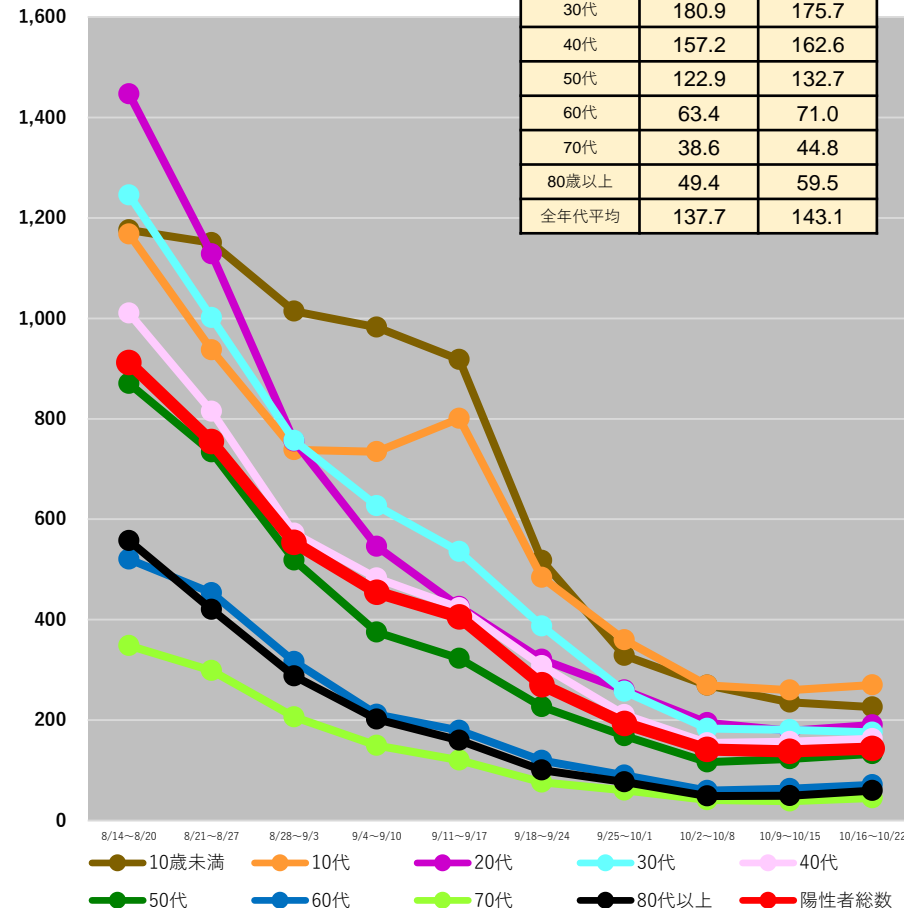
## 群馬県

	10/9～ 10/15	10/16～ 10/22
10歳未満	386.6	386.6
10代	420.7	504.2
20代	239.4	254.4
30代	243.4	254.2
40代	225.6	231.0
50代	171.5	167.2
60代	83.9	89.4
70代	59.9	76.8
80歳以上	71.9	99.4
全年代平均	195.5	211.5



## 埼玉県

	10/9～ 10/15	10/16～ 10/22
10歳未満	235.5	226.0
10代	259.8	270.2
20代	178.6	190.1
30代	180.9	175.7
40代	157.2	162.6
50代	122.9	132.7
60代	63.4	71.0
70代	38.6	44.8
80歳以上	49.4	59.5
全年代平均	137.7	143.1



(注1) 当該期間(週)中の新規陽性者数の合計を、各年齢階層に属する人口で除した上で、人口10万人対比で相対化している。

(注2) 計算に用いた人口は、令和2年国勢調査(令和2年10月1日現在)

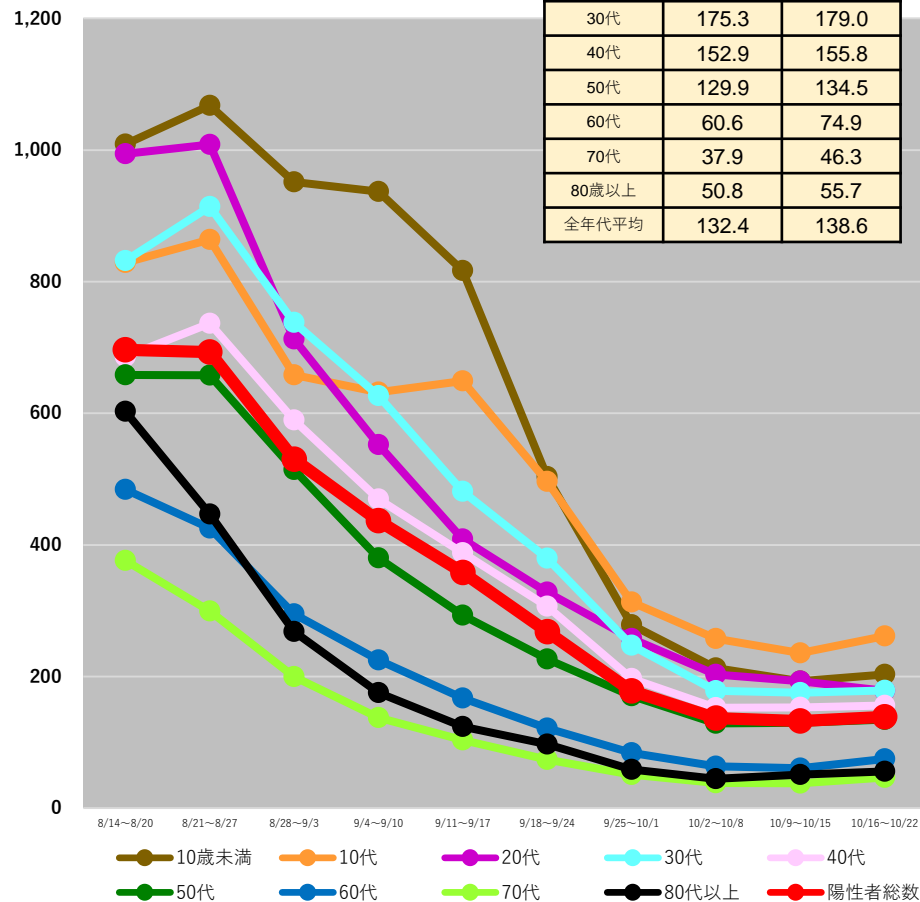
\* 10/25 9:00時点の入力データを基に算出 \* 9/26以降のデータは日次報告数をもとに算出

# 都道府県別人口10万人当たり7日間累積新規陽性者数の推移 (年代別、HER-SYSデータ)

○ 年代別の人口10万人当たり7日間累積新規陽性者数を時系列で整理したもの。(10歳刻み)

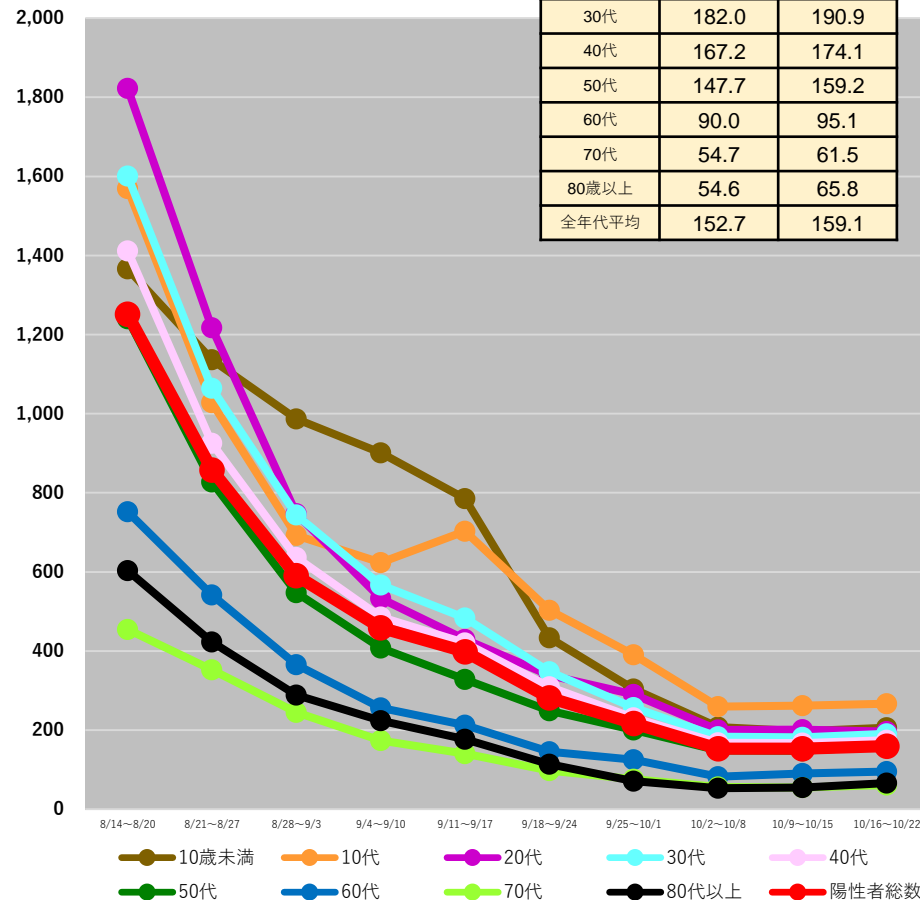
## 千葉県

	10/9~ 10/15	10/16~ 10/22
10歳未満	192.9	203.3
10代	235.5	261.3
20代	193.0	178.5
30代	175.3	179.0
40代	152.9	155.8
50代	129.9	134.5
60代	60.6	74.9
70代	37.9	46.3
80歳以上	50.8	55.7
全年代平均	132.4	138.6



## 東京都

	10/9~ 10/15	10/16~ 10/22
10歳未満	197.2	205.6
10代	262.2	266.8
20代	200.9	196.6
30代	182.0	190.9
40代	167.2	174.1
50代	147.7	159.2
60代	90.0	95.1
70代	54.7	61.5
80歳以上	54.6	65.8
全年代平均	152.7	159.1



(注1) 当該期間(週)中の新規陽性者数の合計を、各年齢階層に属する人口で除した上で、人口10万人対比で相対化している。

(注2) 計算に用いた人口は、令和2年国勢調査(令和2年10月1日現在)

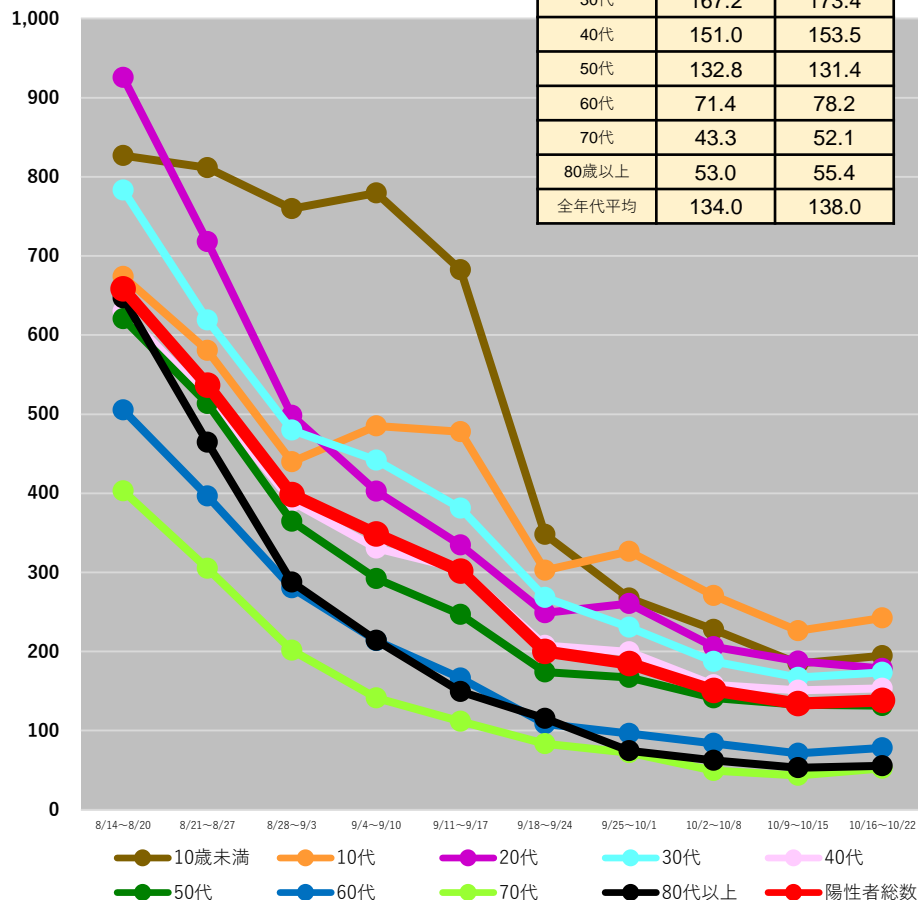
\* 10/25 9:00時点の入力データを基に算出 \* 9/26以降のデータは日次報告数をもとに算出

# 都道府県別人口10万人当たり7日間累積新規陽性者数の推移 (年代別、HER-SYSデータ)

○ 年代別の人口10万人当たり7日間累積新規陽性者数を時系列で整理したもの。(10歳刻み)

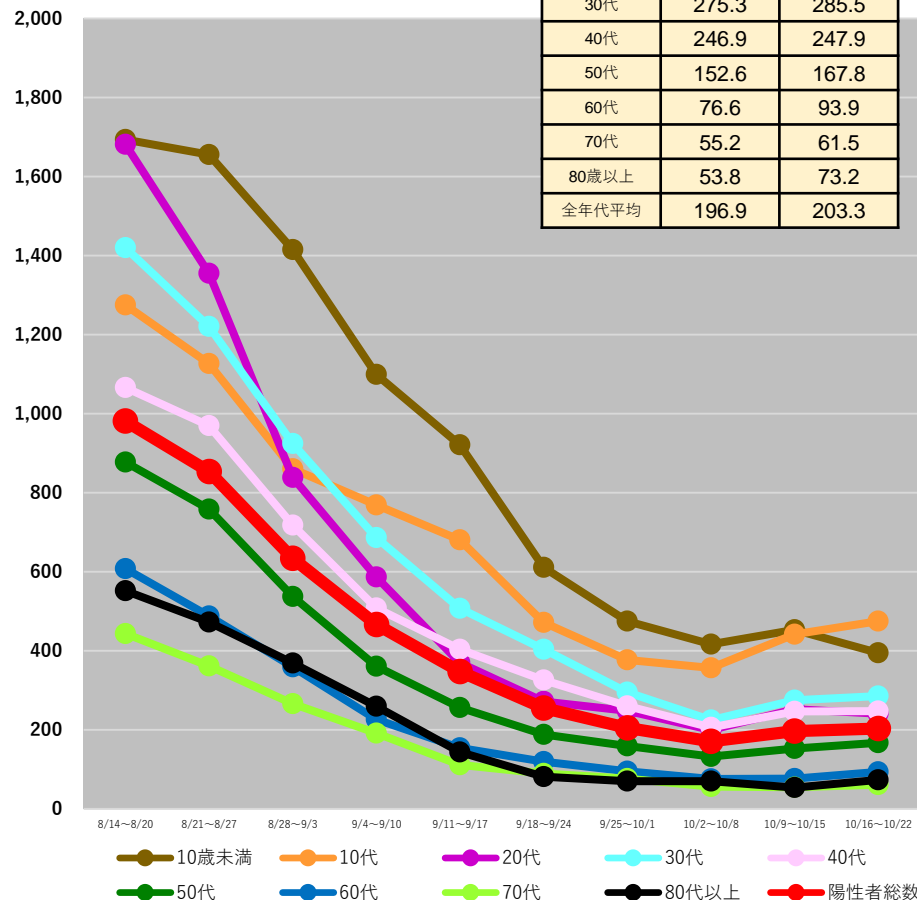
## 神奈川県

	10/9～ 10/15	10/16～ 10/22
10歳未満	184.9	194.4
10代	226.2	242.5
20代	187.6	178.6
30代	167.2	173.4
40代	151.0	153.5
50代	132.8	131.4
60代	71.4	78.2
70代	43.3	52.1
80歳以上	53.0	55.4
全年代平均	134.0	138.0



## 新潟県

	10/9～ 10/15	10/16～ 10/22
10歳未満	453.1	394.7
10代	442.1	474.8
20代	252.5	240.9
30代	275.3	285.5
40代	246.9	247.9
50代	152.6	167.8
60代	76.6	93.9
70代	55.2	61.5
80歳以上	53.8	73.2
全年代平均	196.9	203.3



(注1) 当該期間(週)中の新規陽性者数の合計を、各年齢階層に属する人口で除した上で、人口10万人対比で相対化している。

(注2) 計算に用いた人口は、令和2年国勢調査(令和2年10月1日現在)

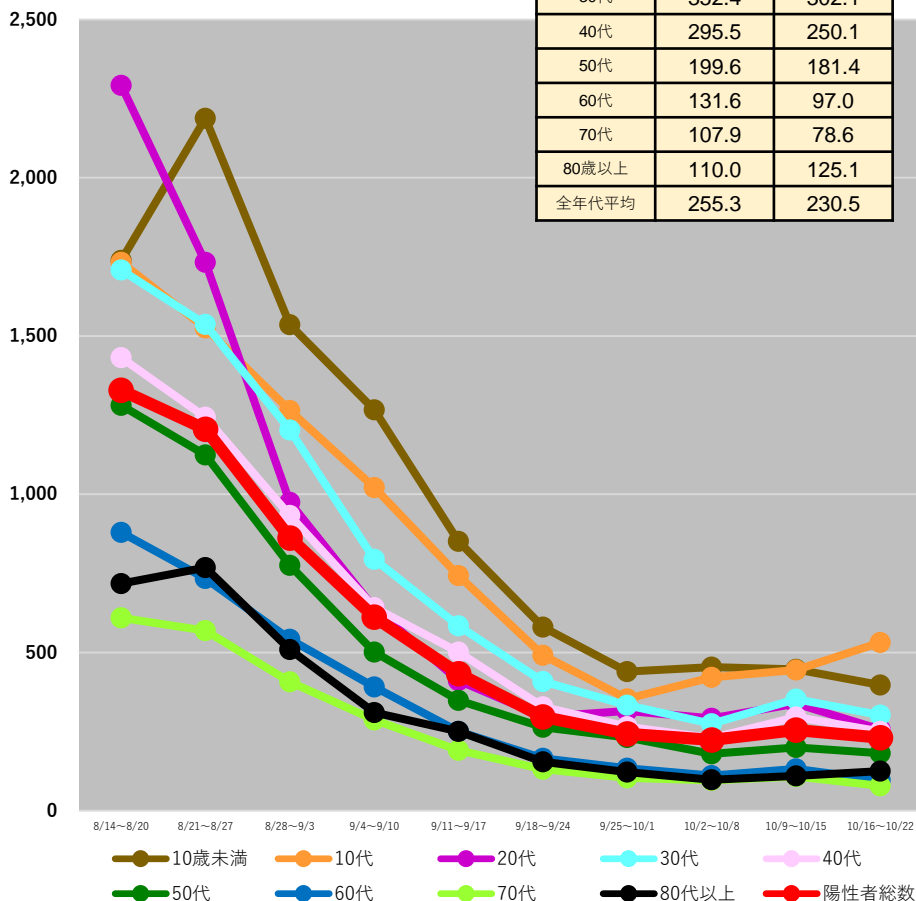
\*10/25 9:00時点の入力データを基に算出 \*9/26以降のデータは日次報告数をもとに算出

# 都道府県別人口10万人当たり7日間累積新規陽性者数の推移 (年代別、HER-SYSデータ)

○ 年代別の人口10万人当たり7日間累積新規陽性者数を時系列で整理したもの。(10歳刻み)

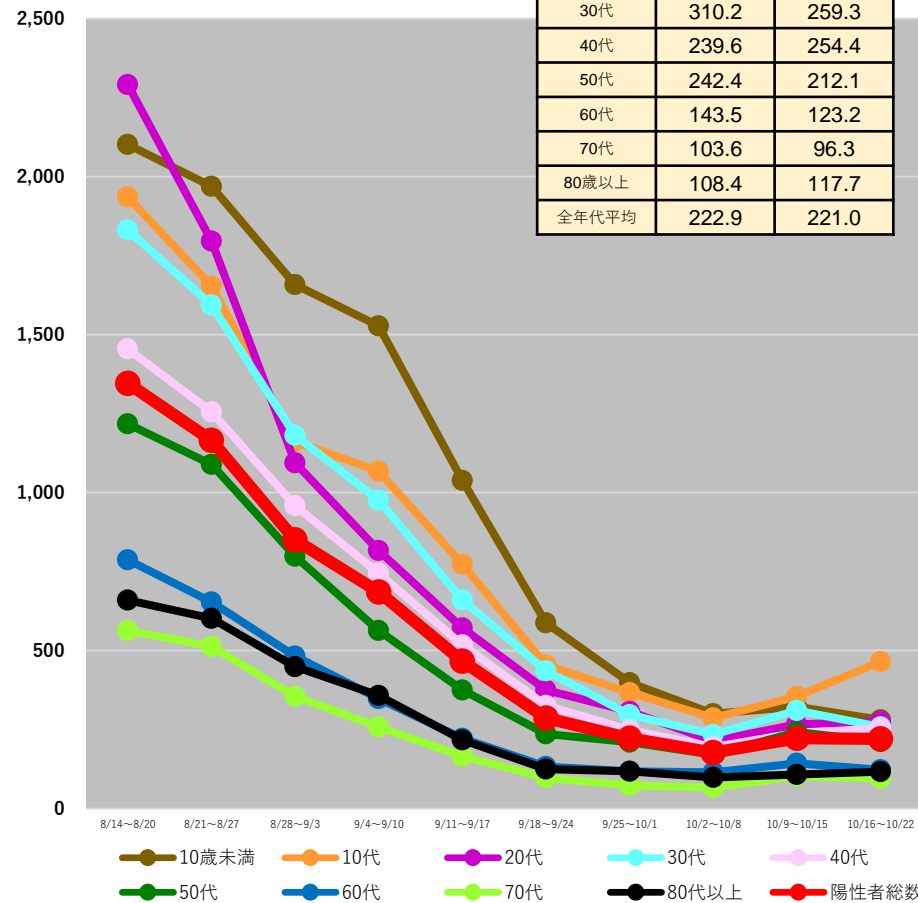
## 石川県

	10/9～ 10/15	10/16～ 10/22
10歳未満	446.5	397.4
10代	444.7	531.9
20代	337.8	256.5
30代	352.4	302.1
40代	295.5	250.1
50代	199.6	181.4
60代	131.6	97.0
70代	107.9	78.6
80歳以上	110.0	125.1
全年代平均	255.3	230.5



## 岐阜県

	10/9～ 10/15	10/16～ 10/22
10歳未満	322.7	281.3
10代	355.7	465.3
20代	267.0	275.4
30代	310.2	259.3
40代	239.6	254.4
50代	242.4	212.1
60代	143.5	123.2
70代	103.6	96.3
80歳以上	108.4	117.7
全年代平均	222.9	221.0



(注1) 当該期間(週)中の新規陽性者数の合計を、各年齢階層に属する人口で除した上で、人口10万人対比で相対化している。

(注2) 計算に用いた人口は、令和2年国勢調査(令和2年10月1日現在)

\* 10/25 9:00時点の入力データを基に算出 \* 9/26以降のデータは日次報告数をもとに算出

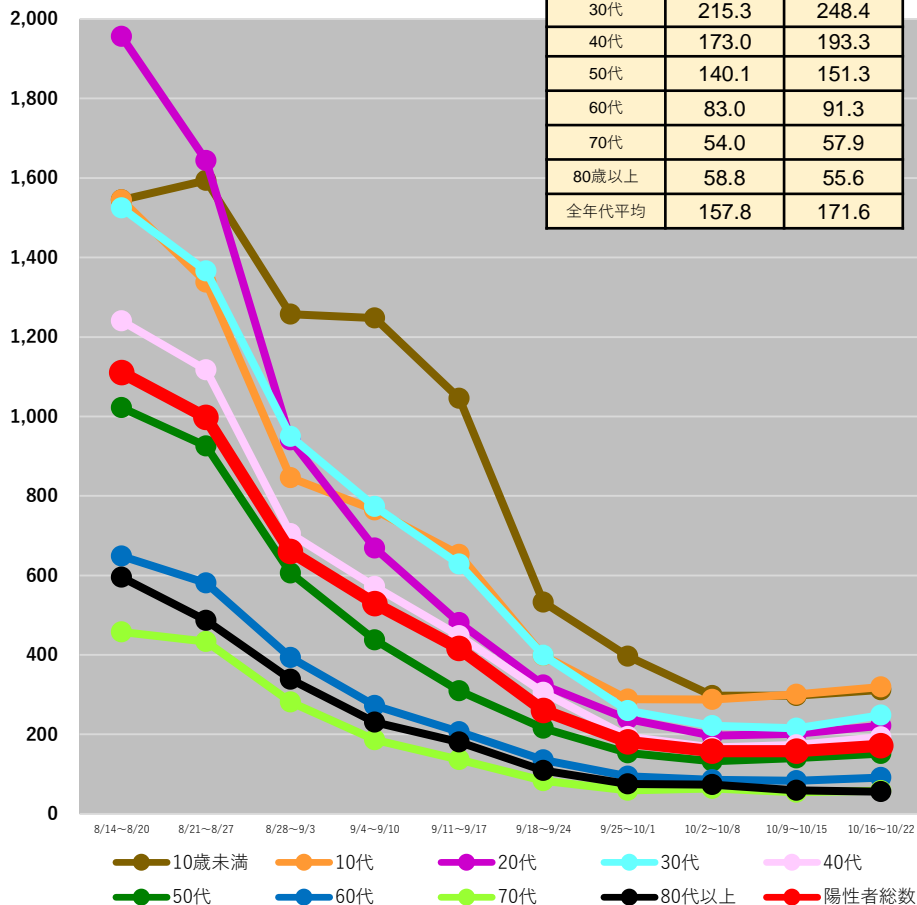


# 都道府県別人口10万人当たり7日間累積新規陽性者数の推移 (年代別、HER-SYSデータ)

○ 年代別の人口10万人当たり7日間累積新規陽性者数を時系列で整理したもの。(10歳刻み)

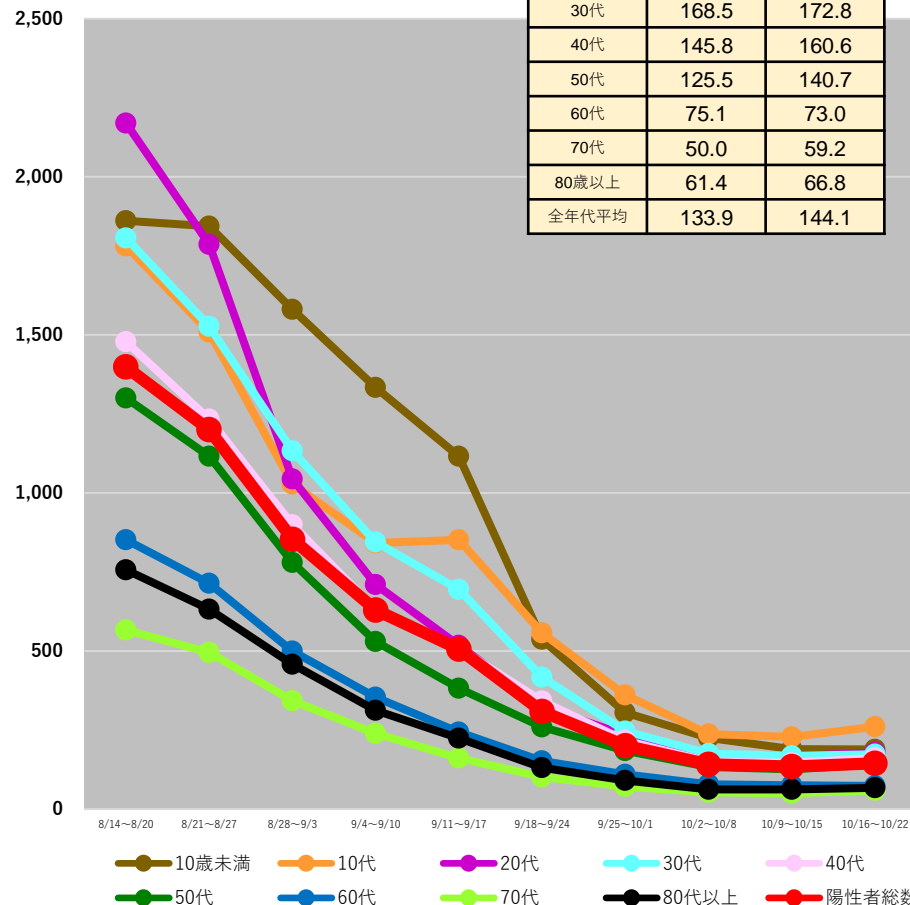
## 静岡県

	10/9~ 10/15	10/16~ 10/22
10歳未満	297.3	311.7
10代	300.7	318.8
20代	201.2	221.8
30代	215.3	248.4
40代	173.0	193.3
50代	140.1	151.3
60代	83.0	91.3
70代	54.0	57.9
80歳以上	58.8	55.6
全年代平均	157.8	171.6



## 愛知県

	10/9~ 10/15	10/16~ 10/22
10歳未満	189.2	188.1
10代	228.0	260.1
20代	167.1	178.6
30代	168.5	172.8
40代	145.8	160.6
50代	125.5	140.7
60代	75.1	73.0
70代	50.0	59.2
80歳以上	61.4	66.8
全年代平均	133.9	144.1



(注1) 当該期間(週)中の新規陽性者数の合計を、各年齢階層に属する人口で除した上で、人口10万人対比で相対化している。

(注2) 計算に用いた人口は、令和2年国勢調査(令和2年10月1日現在)

\* 10/25 9:00時点の入力データを基に算出 \* 9/26以降のデータは日次報告数をもとに算出

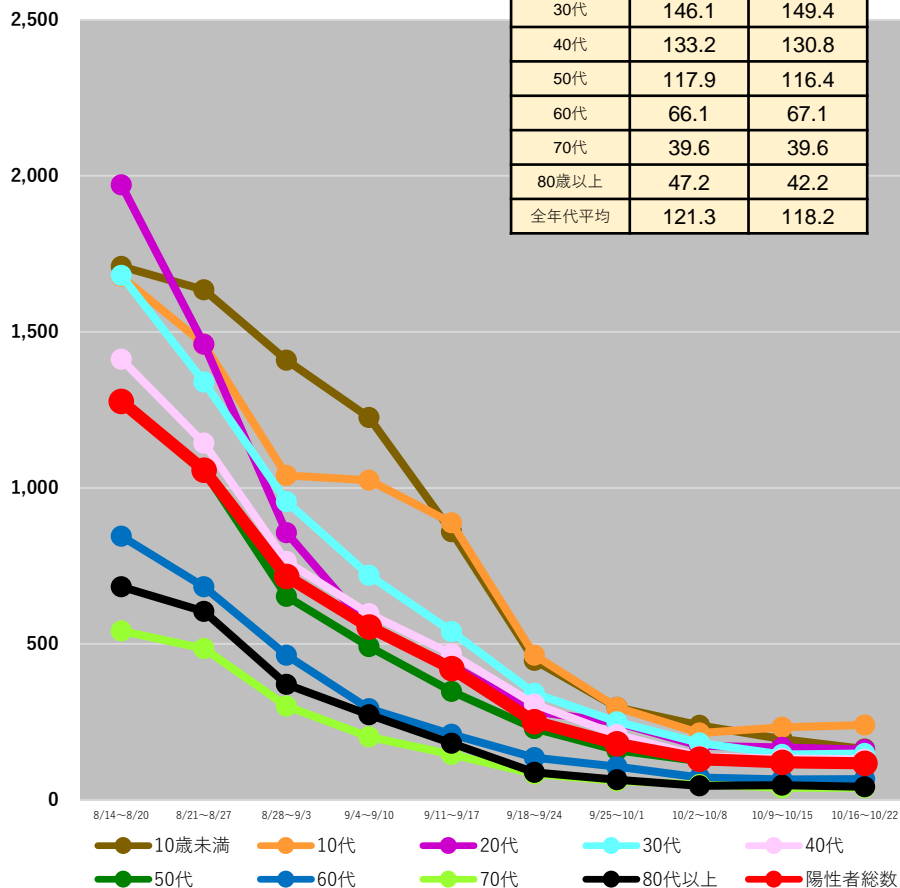


# 都道府県別人口10万人当たり7日間累積新規陽性者数の推移 (年代別、HER-SYSデータ)

○ **年代別の人口10万人当たり7日間累積新規陽性者数**を時系列で整理したもの。(10歳刻み)

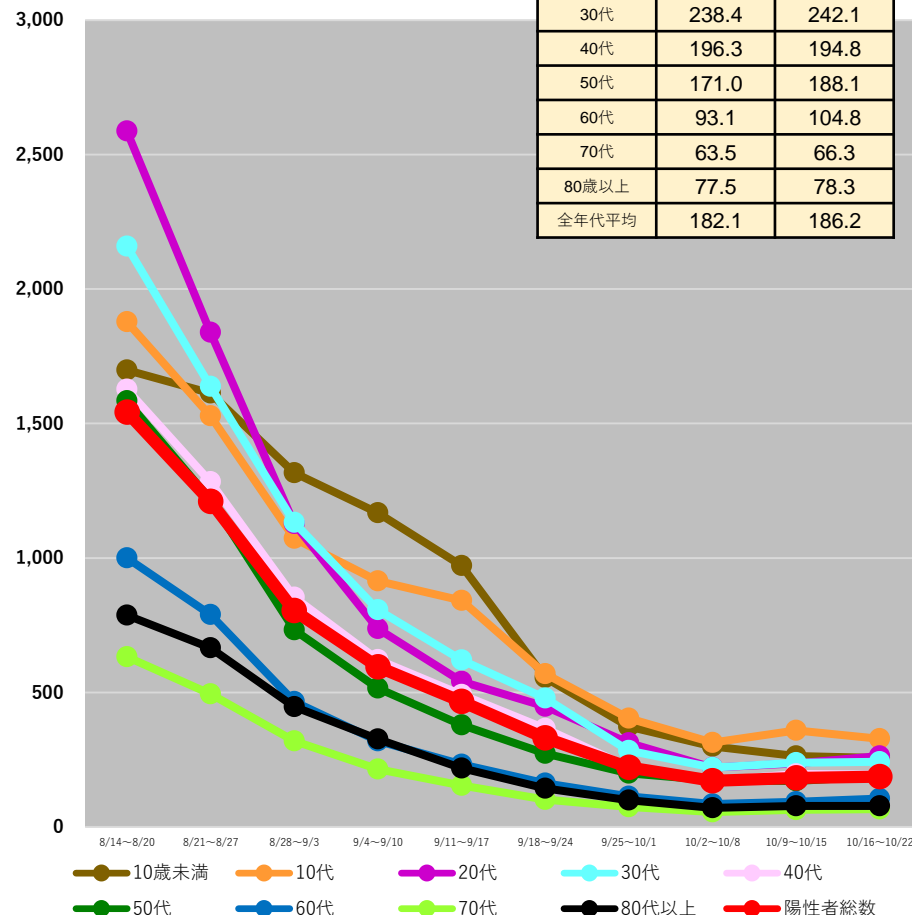
## 京都府

	10/9～ 10/15	10/16～ 10/22
10歳未満	195.5	163.0
10代	233.4	240.3
20代	168.6	161.7
30代	146.1	149.4
40代	133.2	130.8
50代	117.9	116.4
60代	66.1	67.1
70代	39.6	39.6
80歳以上	47.2	42.2
全年代平均	121.3	118.2



## 大阪府

	10/9～ 10/15	10/16～ 10/22
10歳未満	263.7	256.3
10代	359.1	328.2
20代	235.7	263.8
30代	238.4	242.1
40代	196.3	194.8
50代	171.0	188.1
60代	93.1	104.8
70代	63.5	66.3
80歳以上	77.5	78.3
全年代平均	182.1	186.2



(注1) 当該期間(週)中の新規陽性者数の合計を、各年齢階層に属する人口で除した上で、人口10万人対比で相対化している。

(注2) 計算に用いた人口は、令和2年国勢調査(令和2年10月1日現在)

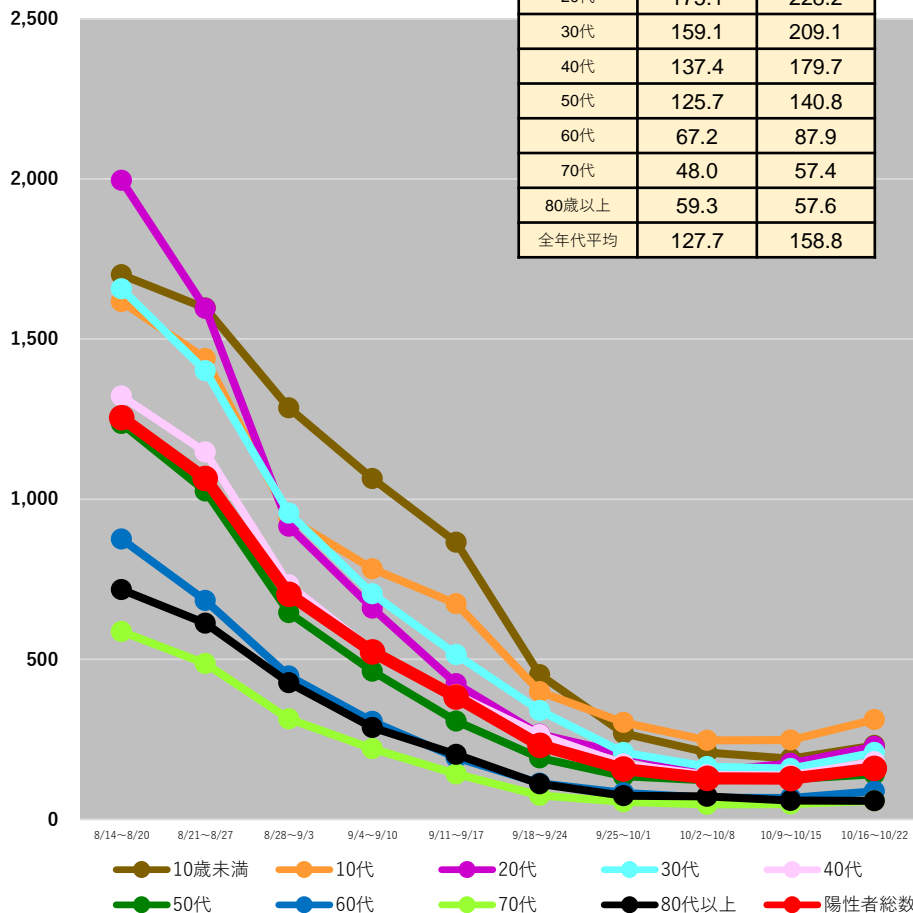
\*10/25 9:00時点の入力データを基に算出 \*9/26以降のデータは日次報告数をもとに算出

# 都道府県別人口10万人当たり7日間累積新規陽性者数の推移 (年代別、HER-SYSデータ)

○ **年代別の人口10万人当たり7日間累積新規陽性者数**を時系列で整理したもの。(10歳刻み)

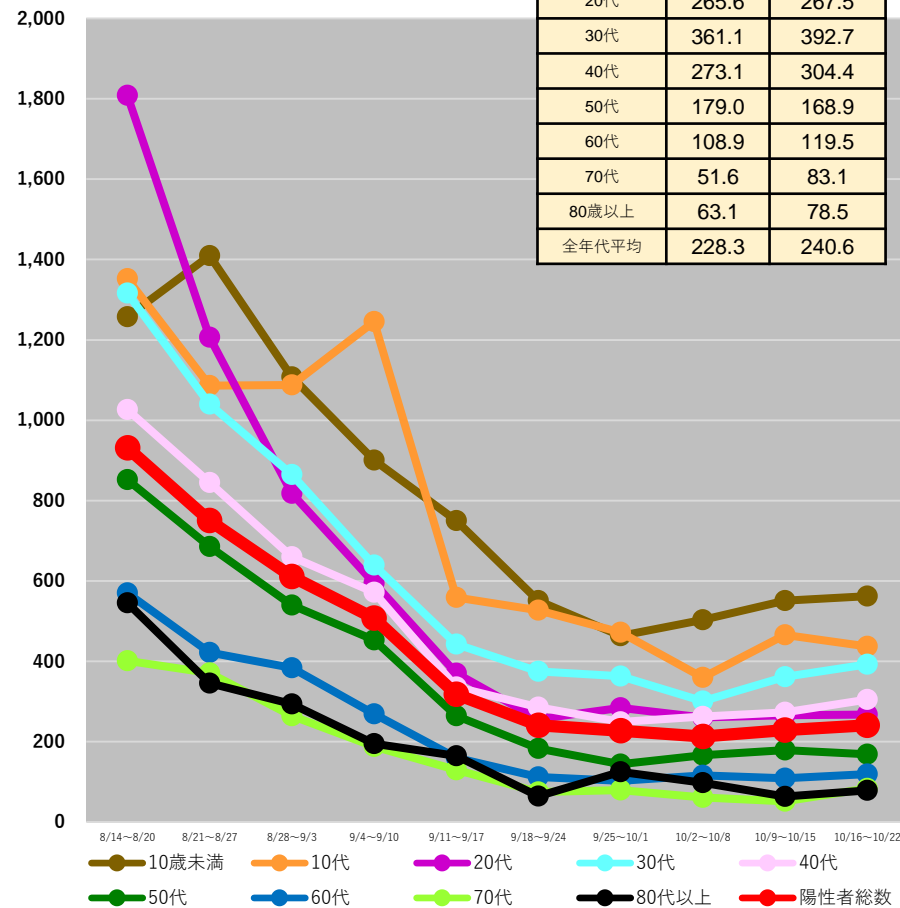
## 兵庫県

	10/9～ 10/15	10/16～ 10/22
10歳未満	189.4	230.7
10代	247.9	311.9
20代	175.1	228.2
30代	159.1	209.1
40代	137.4	179.7
50代	125.7	140.8
60代	67.2	87.9
70代	48.0	57.4
80歳以上	59.3	57.6
全年代平均	127.7	158.8



## 島根県

	10/9～ 10/15	10/16～ 10/22
10歳未満	550.9	562.3
10代	465.2	436.8
20代	265.6	267.5
30代	361.1	392.7
40代	273.1	304.4
50代	179.0	168.9
60代	108.9	119.5
70代	51.6	83.1
80歳以上	63.1	78.5
全年代平均	228.3	240.6



(注1) 当該期間(週)中の新規陽性者数の合計を、各年齢階層に属する人口で除した上で、人口10万人対比で相対化している。

(注2) 計算に用いた人口は、令和2年国勢調査(令和2年10月1日現在)

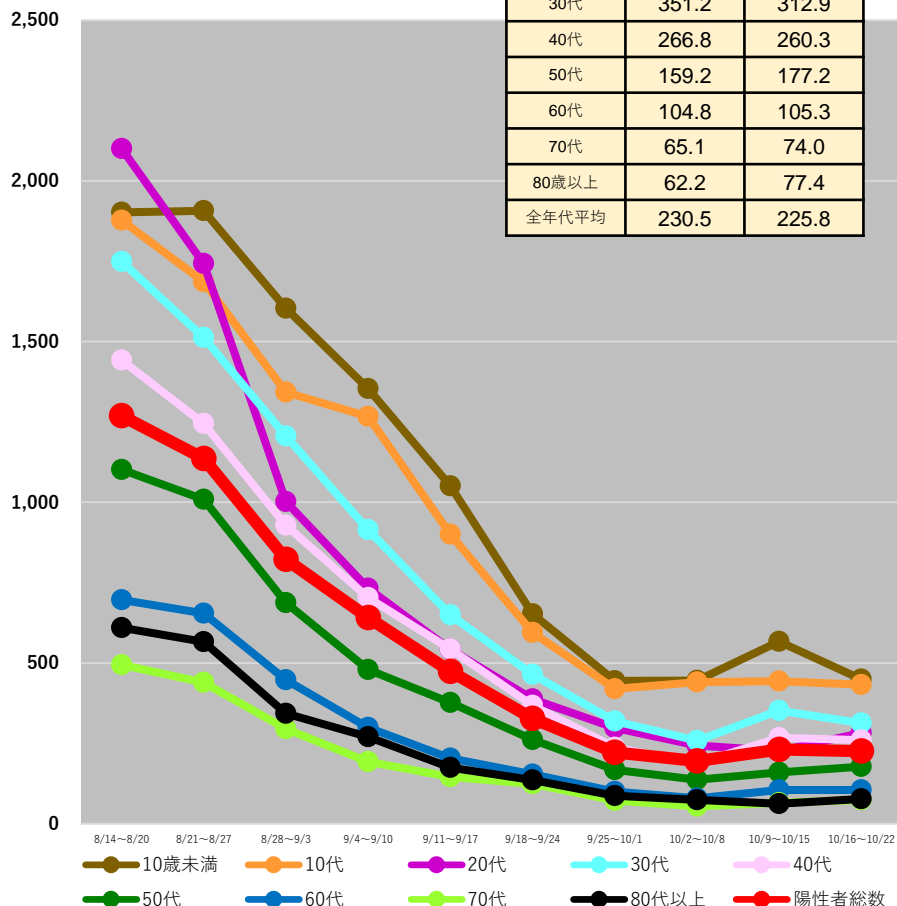
\* 10/25 9:00時点の入力データを基に算出 \* 9/26以降のデータは日次報告数をもとに算出

# 都道府県別人口10万人当たり7日間累積新規陽性者数の推移 (年代別、HER-SYSデータ)

○ **年代別の人口10万人当たり7日間累積新規陽性者数**を時系列で整理したもの。(10歳刻み)

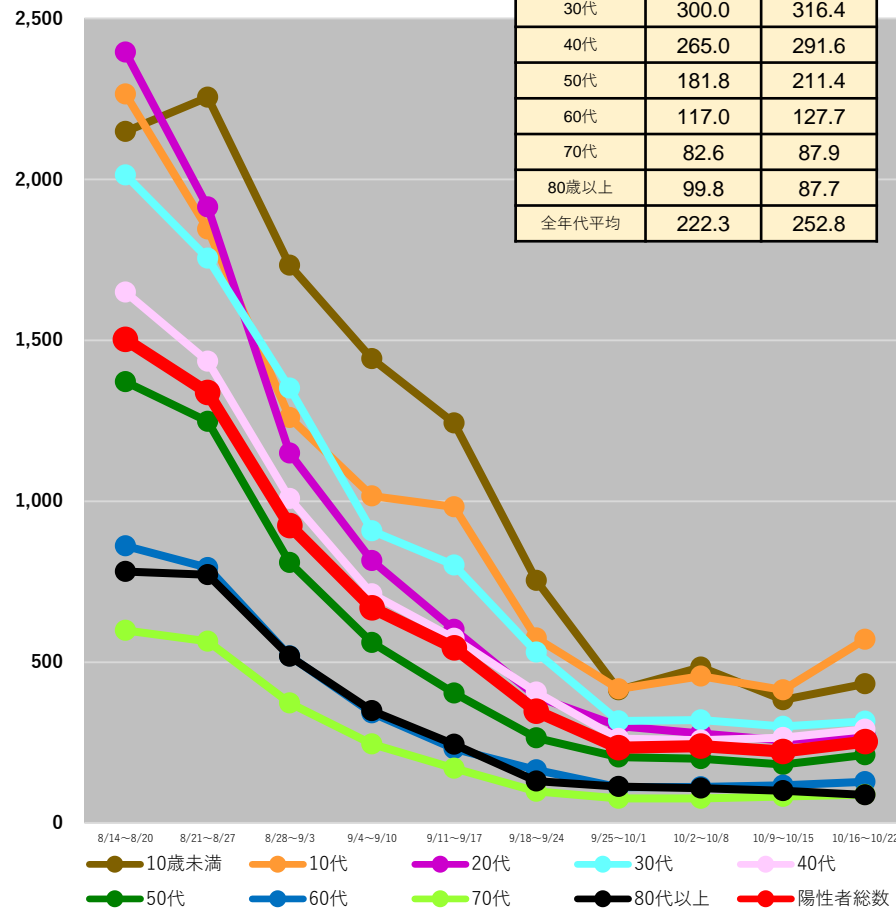
## 岡山県

	10/9～ 10/15	10/16～ 10/22
10歳未満	566.8	449.4
10代	442.9	432.6
20代	226.4	282.5
30代	351.2	312.9
40代	266.8	260.3
50代	159.2	177.2
60代	104.8	105.3
70代	65.1	74.0
80歳以上	62.2	77.4
全年代平均	230.5	225.8



## 広島県

	10/9～ 10/15	10/16～ 10/22
10歳未満	382.8	432.5
10代	413.3	571.0
20代	256.2	273.9
30代	300.0	316.4
40代	265.0	291.6
50代	181.8	211.4
60代	117.0	127.7
70代	82.6	87.9
80歳以上	99.8	87.7
全年代平均	222.3	252.8



(注1) 当該期間(週)中の新規陽性者数の合計を、各年齢階層に属する人口で除した上で、人口10万人対比で相対化している。

(注2) 計算に用いた人口は、令和2年国勢調査(令和2年10月1日現在)

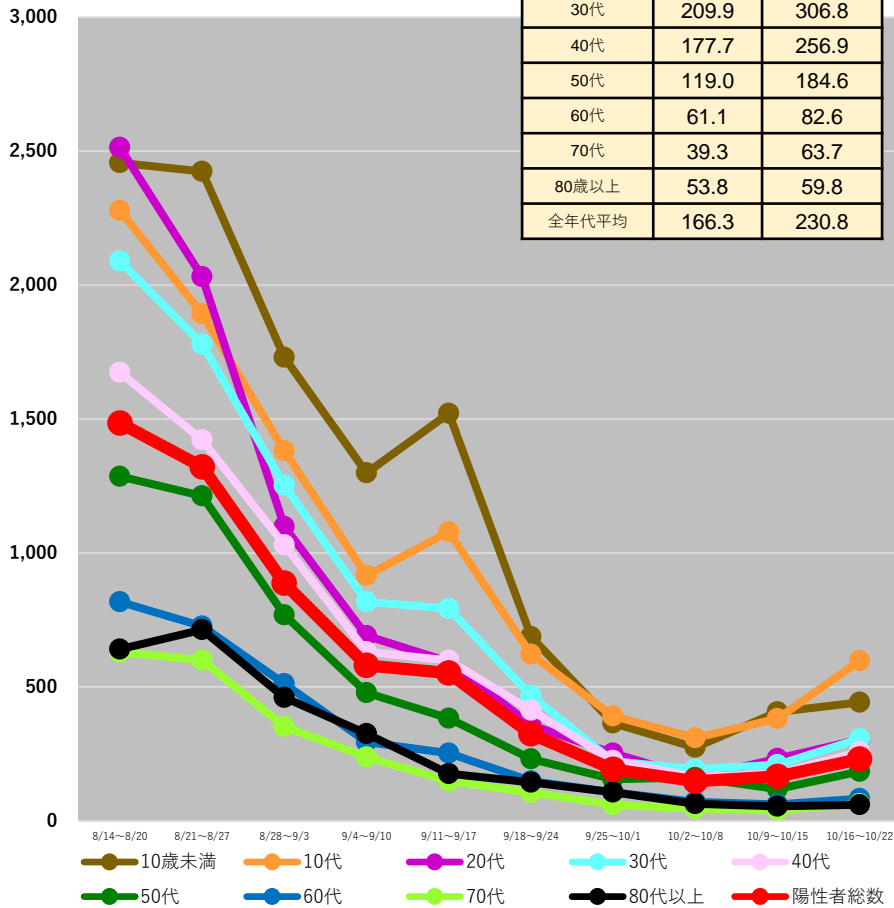
\* 10/25 9:00時点の入力データを基に算出 \* 9/26以降のデータは日次報告数をもとに算出 \* 広島県は1日ずれた形での報告となっている。

# 都道府県別人口10万人当たり7日間累積新規陽性者数の推移 (年代別、HER-SYSデータ)

○ **年代別の人口10万人当たり7日間累積新規陽性者数**を時系列で整理したもの。(10歳刻み)

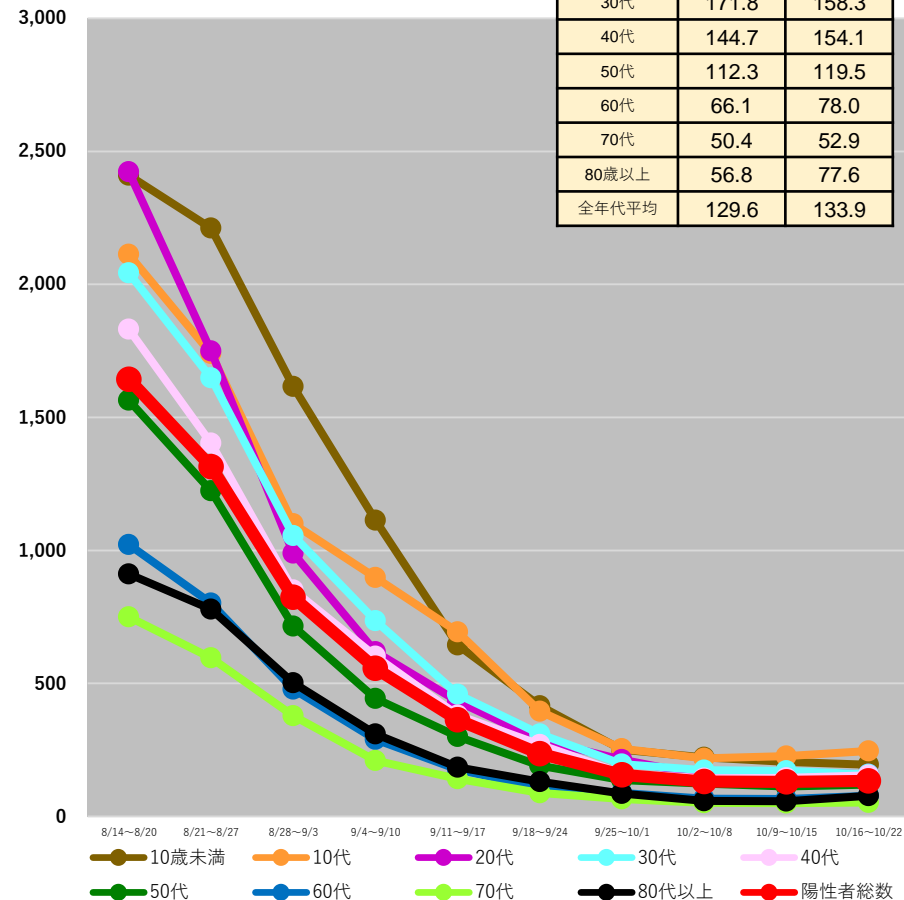
## 香川県

	10/9~ 10/15	10/16~ 10/22
10歳未満	406.9	442.5
10代	382.0	598.2
20代	232.6	304.4
30代	209.9	306.8
40代	177.7	256.9
50代	119.0	184.6
60代	61.1	82.6
70代	39.3	63.7
80歳以上	53.8	59.8
全年代平均	166.3	230.8



## 福岡県

	10/9~ 10/15	10/16~ 10/22
10歳未満	204.8	194.7
10代	226.2	246.5
20代	168.1	158.6
30代	171.8	158.3
40代	144.7	154.1
50代	112.3	119.5
60代	66.1	78.0
70代	50.4	52.9
80歳以上	56.8	77.6
全年代平均	129.6	133.9



(注1) 当該期間(週)中の新規陽性者数の合計を、各年齢階層に属する人口で除した上で、人口10万人対比で相対化している。

(注2) 計算に用いた人口は、令和2年国勢調査(令和2年10月1日現在)

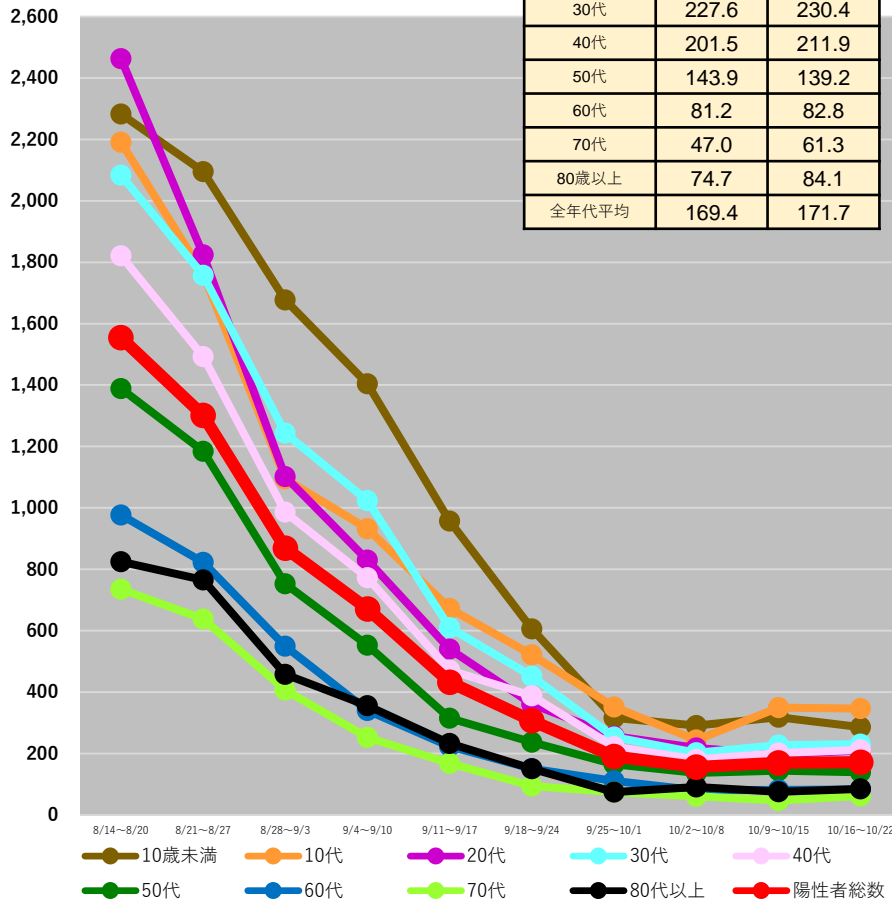
\* 10/25 9:00時点の入力データを基に算出 \* 9/26以降のデータは日次報告数をもとに算出

# 都道府県別人口10万人当たり7日間累積新規陽性者数の推移 (年代別、HER-SYSデータ)

○ 年代別の人口10万人当たり7日間累積新規陽性者数を時系列で整理したもの。(10歳刻み)

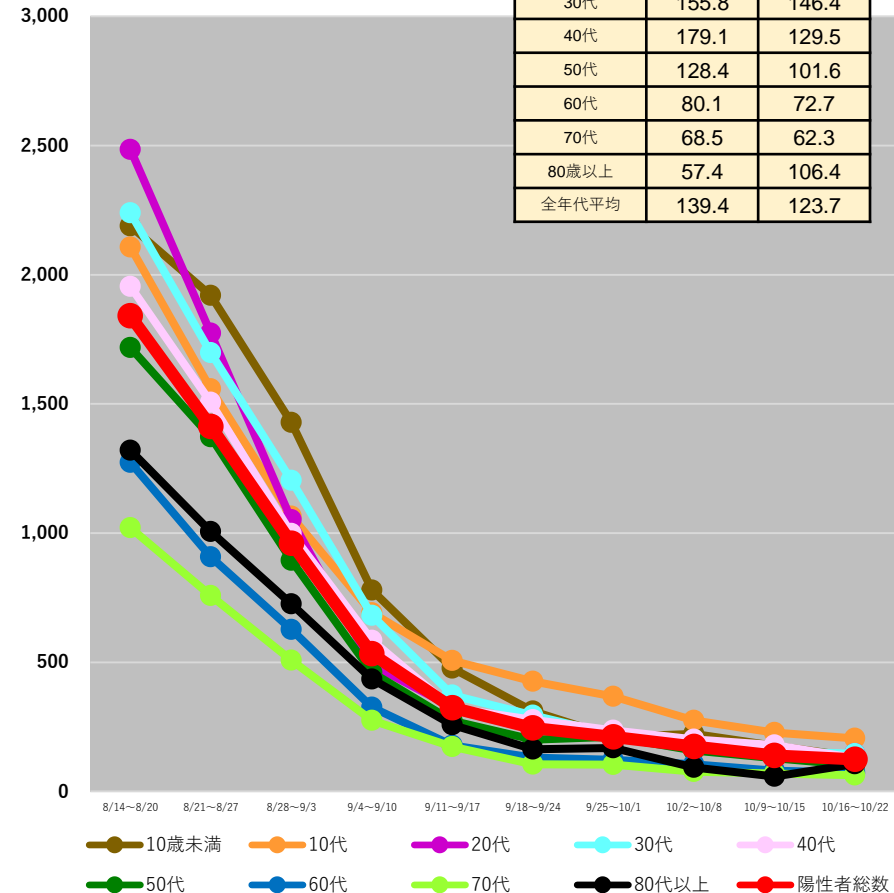
## 熊本県

	10/9～ 10/15	10/16～ 10/22
10歳未満	317.5	285.7
10代	349.0	346.6
20代	197.1	209.3
30代	227.6	230.4
40代	201.5	211.9
50代	143.9	139.2
60代	81.2	82.8
70代	47.0	61.3
80歳以上	74.7	84.1
全年代平均	169.4	171.7



## 沖縄県

	10/9～ 10/15	10/16～ 10/22
10歳未満	176.7	134.6
10代	227.7	204.7
20代	136.6	146.0
30代	155.8	146.4
40代	179.1	129.5
50代	128.4	101.6
60代	80.1	72.7
70代	68.5	62.3
80歳以上	57.4	106.4
全年代平均	139.4	123.7



(注1) 当該期間(週)中の新規陽性者数の合計を、各年齢階層に属する人口で除した上で、人口10万人対比で相対化している。

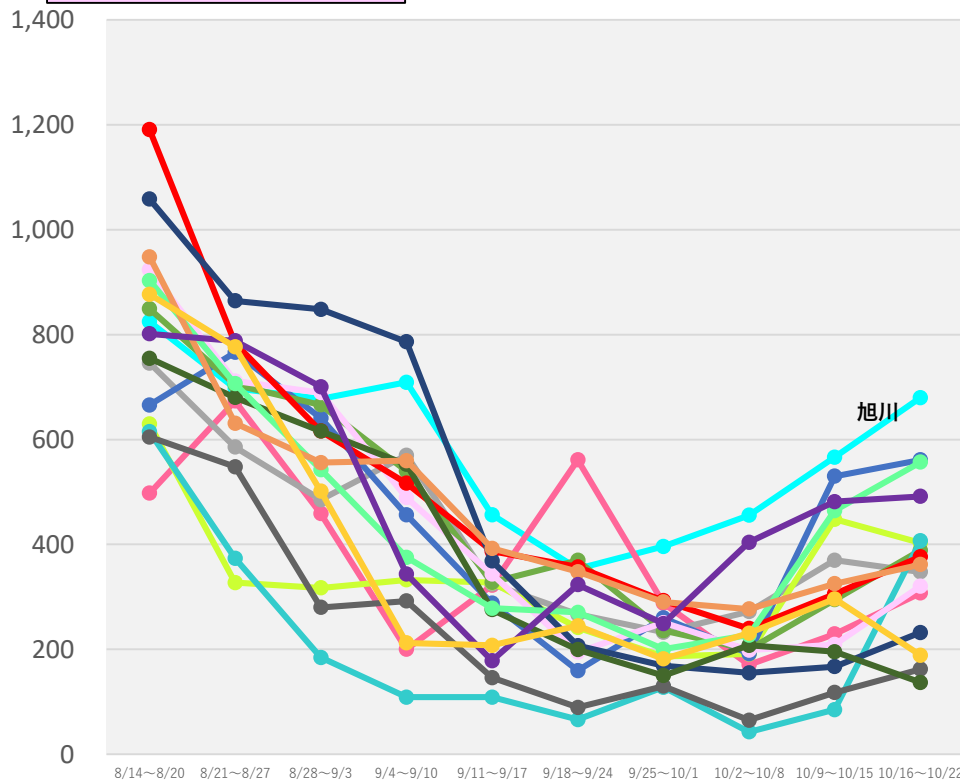
(注2) 計算に用いた人口は、令和2年国勢調査(令和2年10月1日現在)

\* 10/25 9:00時点の入力データを基に算出 \* 9/26以降のデータは日次報告数をもとに算出

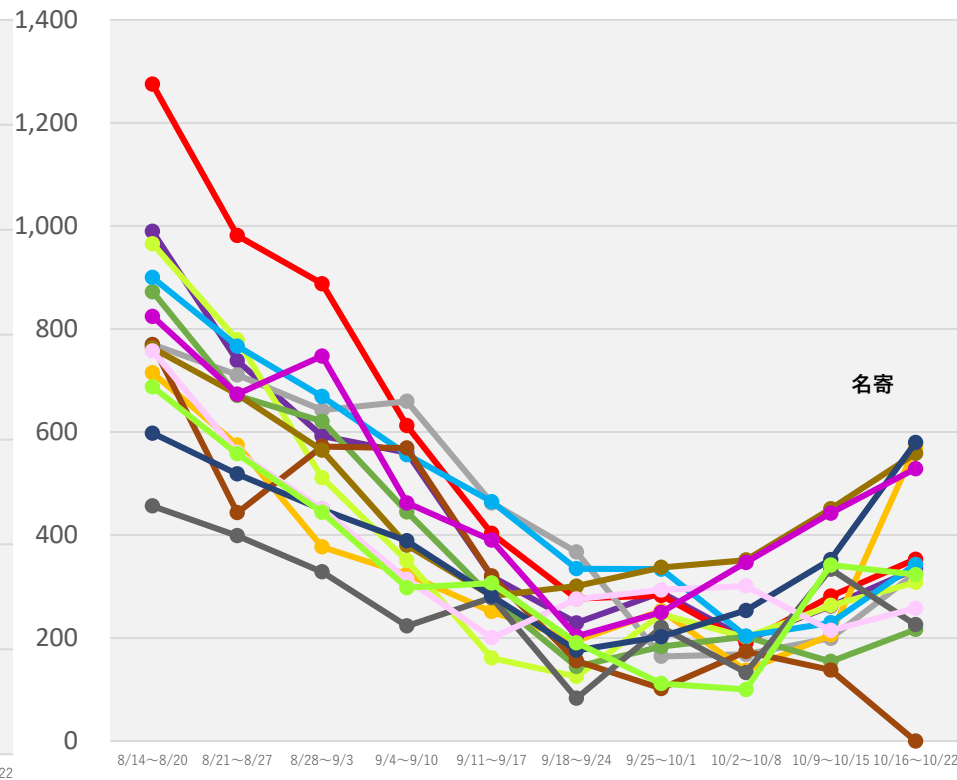
# 保健所別人口10万人当たり7日間累積新規陽性者数の推移 (HER-SYSデータ)

○ **保健所別の人口10万人当たり7日間累積新規陽性者数**を時系列で整理したもの。(届出保健所ベース)

## 北海道



- |        |        |         |       |
|--------|--------|---------|-------|
| 旭川市保健所 | 浦河保健所  | 岩見沢保健所  | 岩内保健所 |
| 倶知安保健所 | 釧路保健所  | 江差保健所   | 江別保健所 |
| 根室保健所  | 札幌市保健所 | 市立函館保健所 | 室蘭保健所 |
| 小樽市保健所 | 上川保健所  | 深川保健所   | 静内保健所 |



- |        |       |        |       |
|--------|-------|--------|-------|
| 千歳保健所  | 帯広保健所 | 滝川保健所  | 稚内保健所 |
| 中標津保健所 | 渡島保健所 | 苫小牧保健所 | 八雲保健所 |
| 富良野保健所 | 北見保健所 | 名寄保健所  | 網走保健所 |
| 紋別保健所  | 留萌保健所 |        |       |

(注1) 当該期間(週)中の新規陽性者数の合計を、各保健所に属する人口で除した上で、人口10万人対比で相対化している。

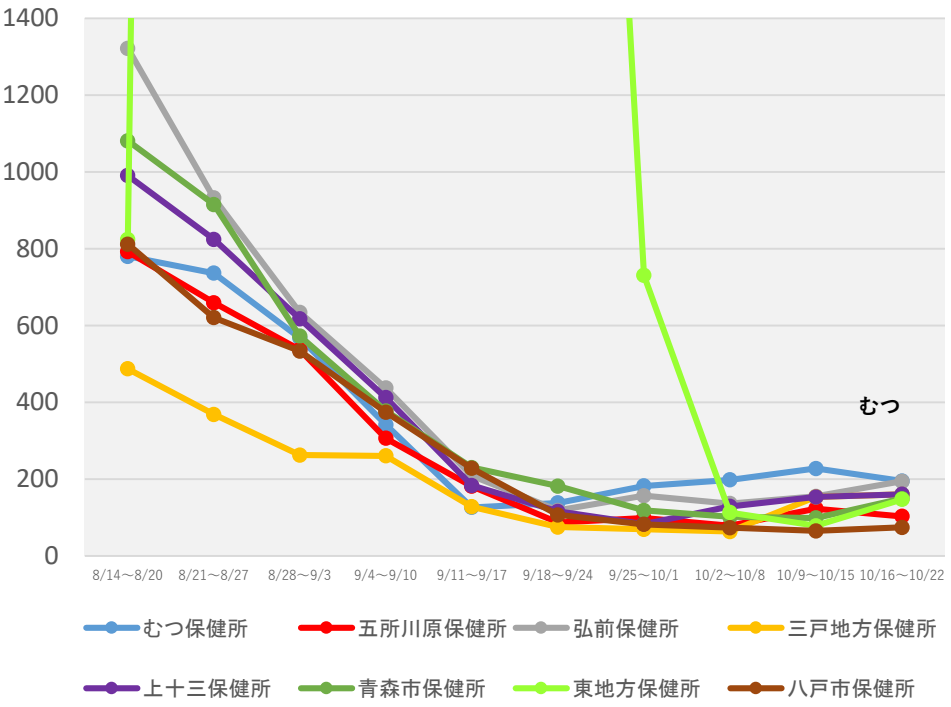
(注2) 計算に用いた人口は、令和2年国勢調査(令和2年10月1日現在)

\* 10/25 9:00時点の入力データを基に算出

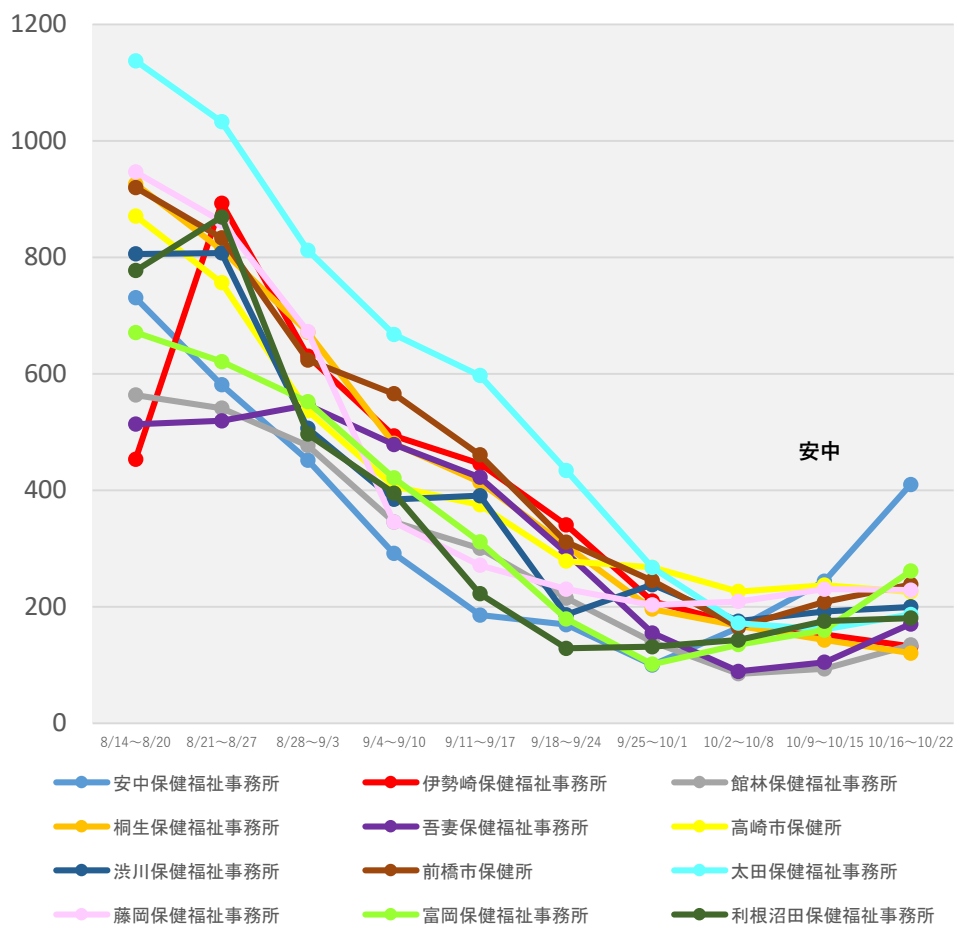
# 保健所別人口10万人当たり7日間累積新規陽性者数の推移 (HER-SYSデータ)

○ **保健所別の人口10万人当たり7日間累積新規陽性者数**を時系列で整理したもの。(届出保健所ベース)

## 青森県



## 群馬県



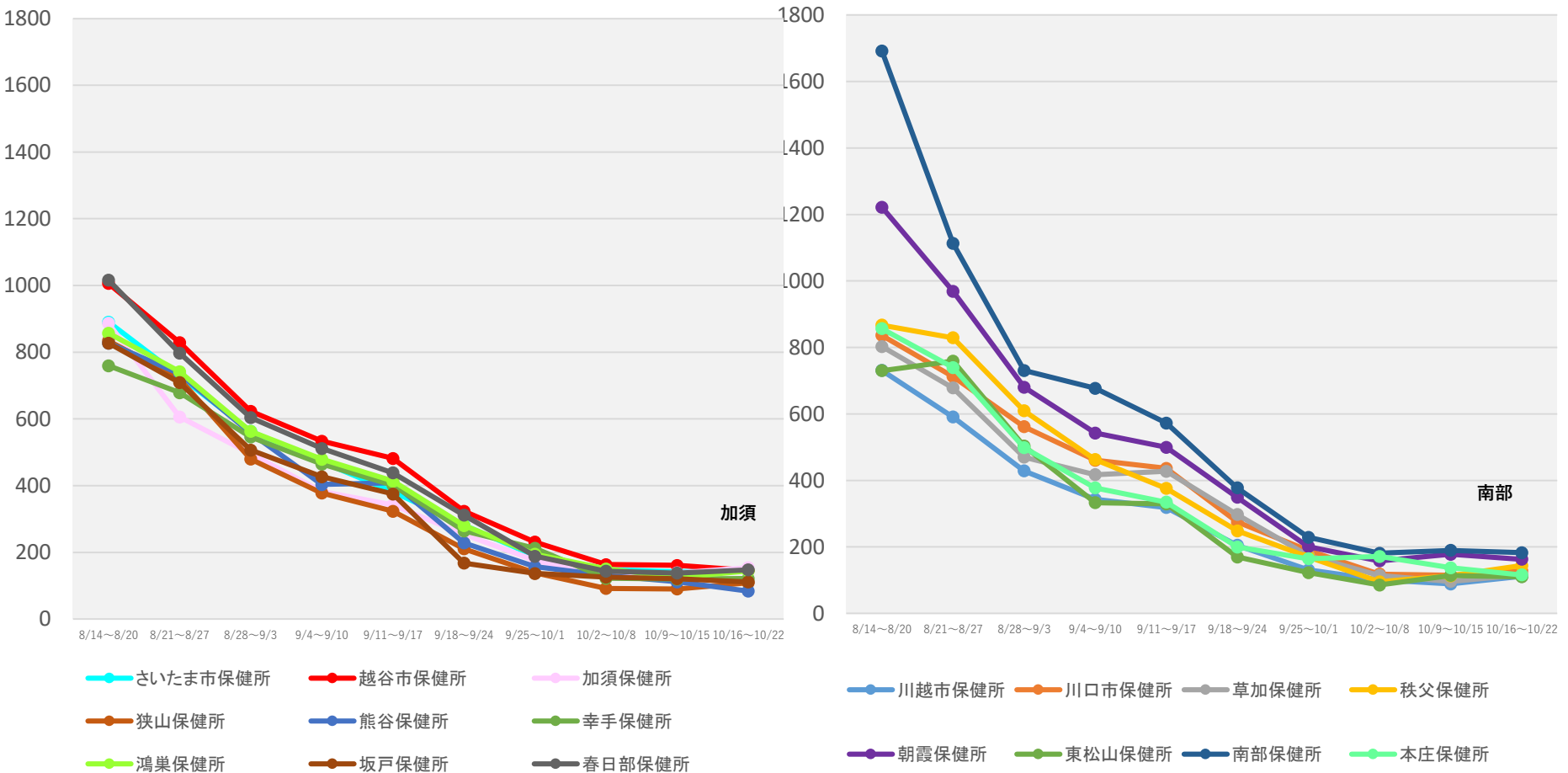
(参考)	8/14~8/20	8/21~8/27	8/28~9/3	9/4~9/10	9/11~9/17
東地方保健所	823	16,480	17,024	10,798	6,485
北地方保健所	4,671	730	113	78	147

(注1) 当該期間(週)中の新規陽性者数の合計を、各保健所に属する人口で除した上で、人口10万人対比で相対化している。  
 (注2) 計算に用いた人口は、令和2年国勢調査(令和2年10月1日現在)  
 \* 10/25 9:00時点の入力データを基に算出

# 保健所別人口10万人当たり7日間累積新規陽性者数の推移 (HER-SYSデータ)

○ **保健所別の人口10万人当たり7日間累積新規陽性者数**を時系列で整理したもの。(届出保健所ベース)

## 埼玉県



(注1) 当該期間(週)中の新規陽性者数の合計を、各保健所に属する人口で除した上で、人口10万人対比で相対化している。

(注2) 計算に用いた人口は、令和2年国勢調査(令和2年10月1日現在)

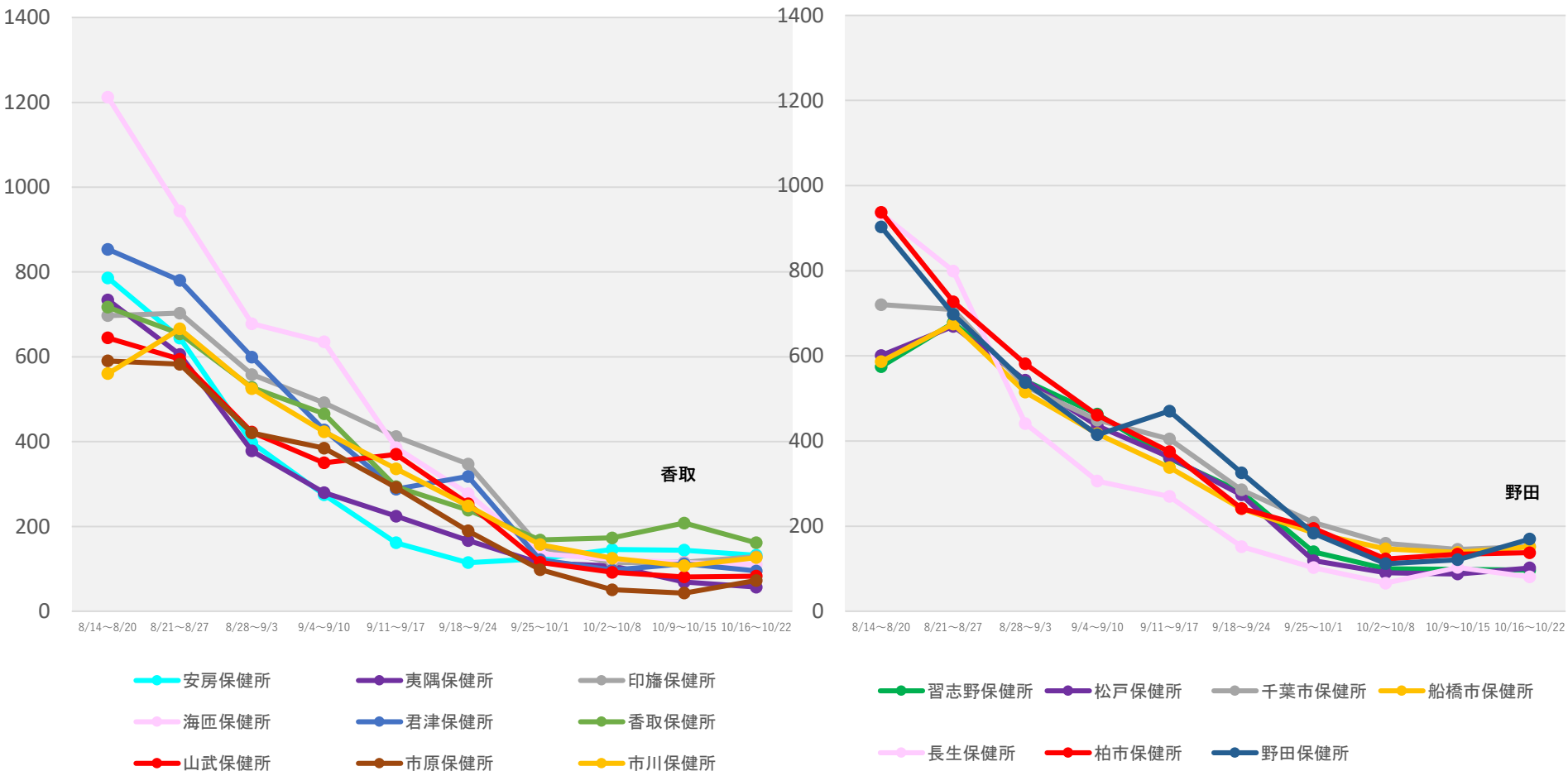
\* 10/25 9:00時点の入力データを基に算出



# 保健所別人口10万人当たり7日間累積新規陽性者数の推移 (HER-SYSデータ)

○ **保健所別の人口10万人当たり7日間累積新規陽性者数**を時系列で整理したもの。(届出保健所ベース)

## 千葉県



(注1) 当該期間(週)中の新規陽性者数の合計を、各保健所に属する人口で除した上で、人口10万人対比で相対化している。

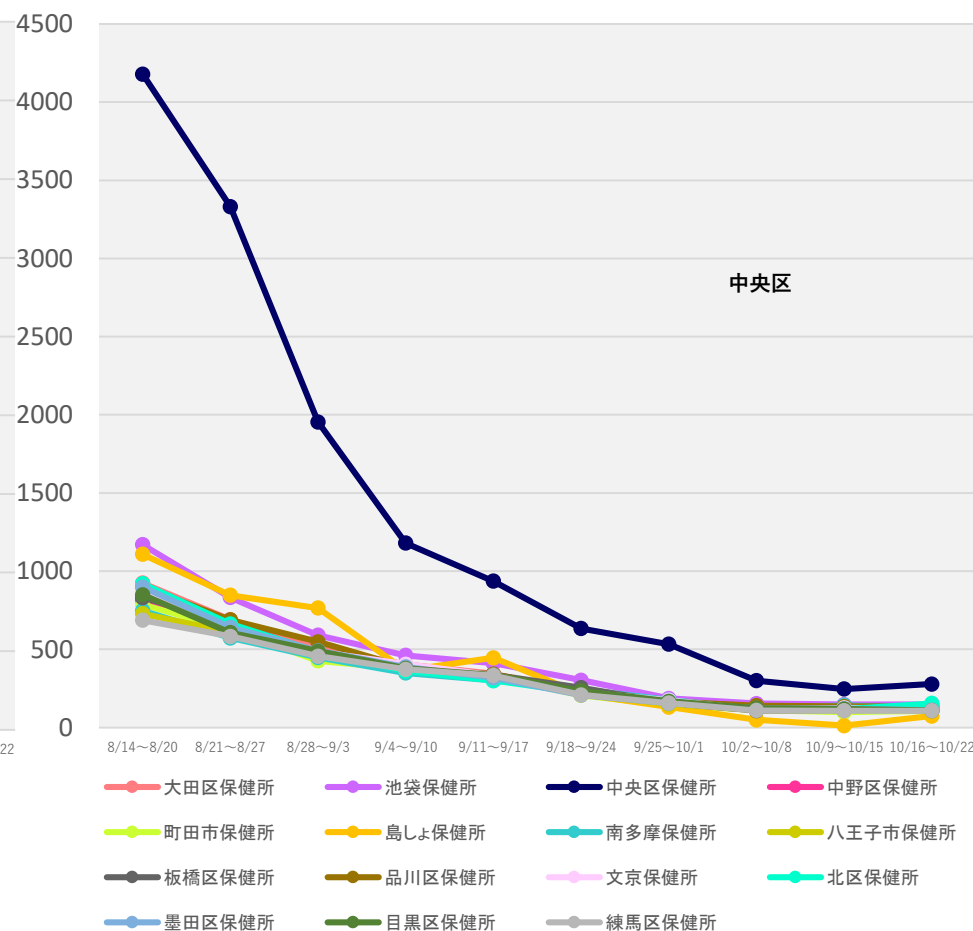
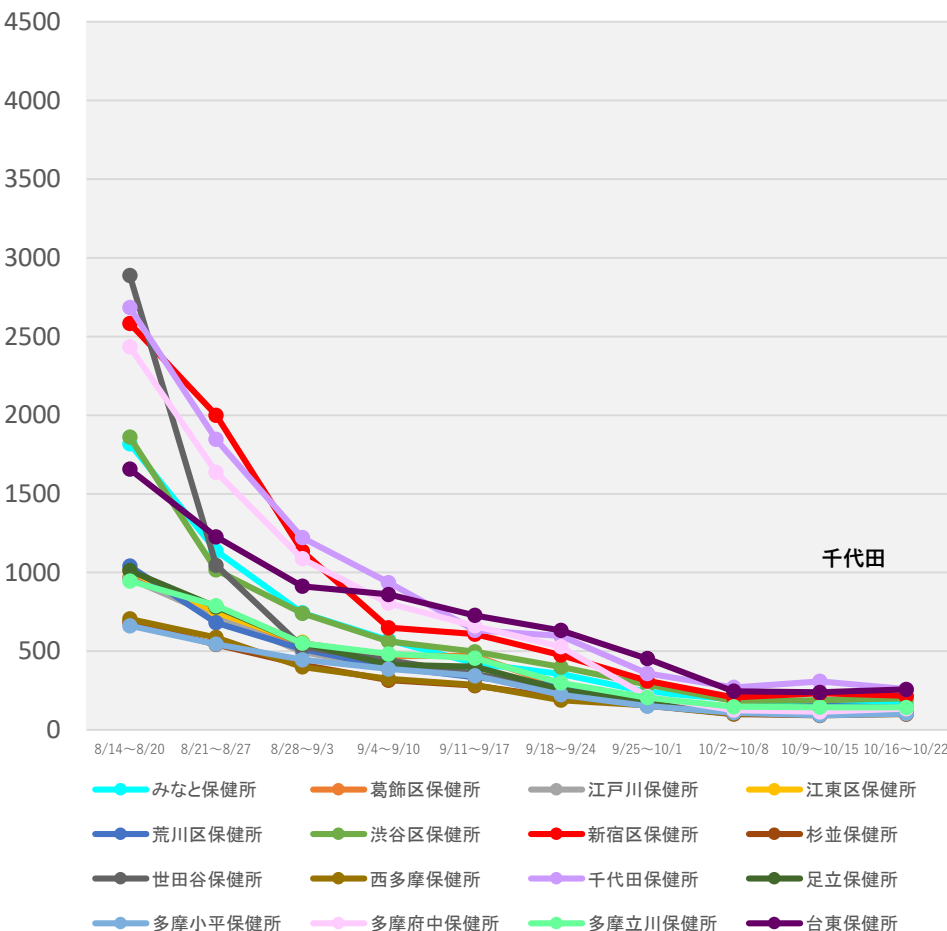
(注2) 計算に用いた人口は、令和2年国勢調査(令和2年10月1日現在)

\* 10/25 9:00時点の入力データを基に算出

# 保健所別人口10万人当たり7日間累積新規陽性者数の推移 (HER-SYSデータ)

○ **保健所別の人口10万人当たり7日間累積新規陽性者数**を時系列で整理したもの。(届出保健所ベース)

## 東京都



(注1) 当該期間(週)中の新規陽性者数の合計を、各保健所に属する人口で除した上で、人口10万人対比で相対化している。

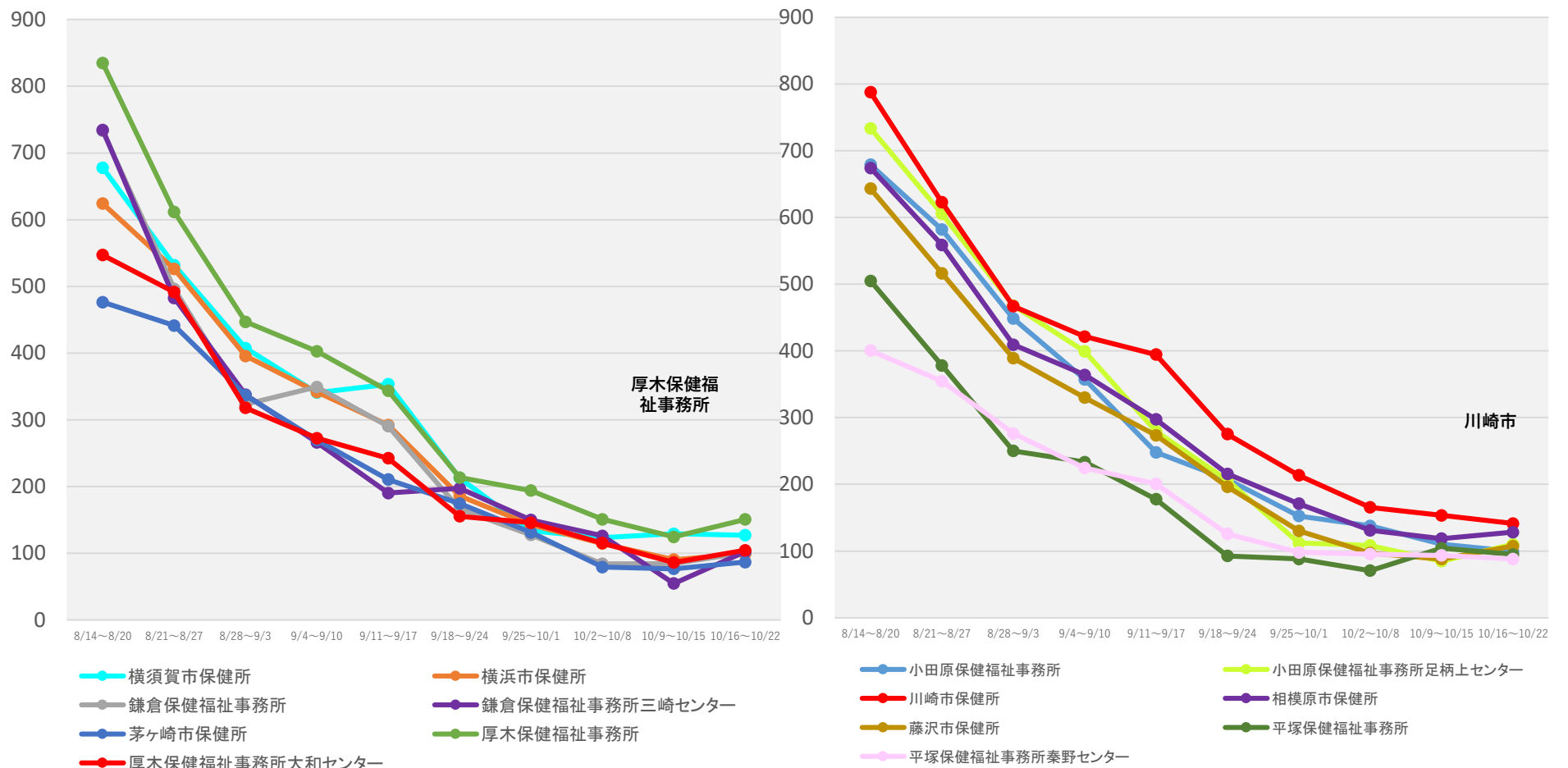
(注2) 計算に用いた人口は、令和2年国勢調査(令和2年10月1日現在)

\* 10/25 9:00時点の入力データを基に算出

# 保健所別人口10万人当たり7日間累積新規陽性者数の推移 (HER-SYSデータ)

○ **保健所別の人口10万人当たり7日間累積新規陽性者数**を時系列で整理したもの。(届出保健所ベース)

## 神奈川県

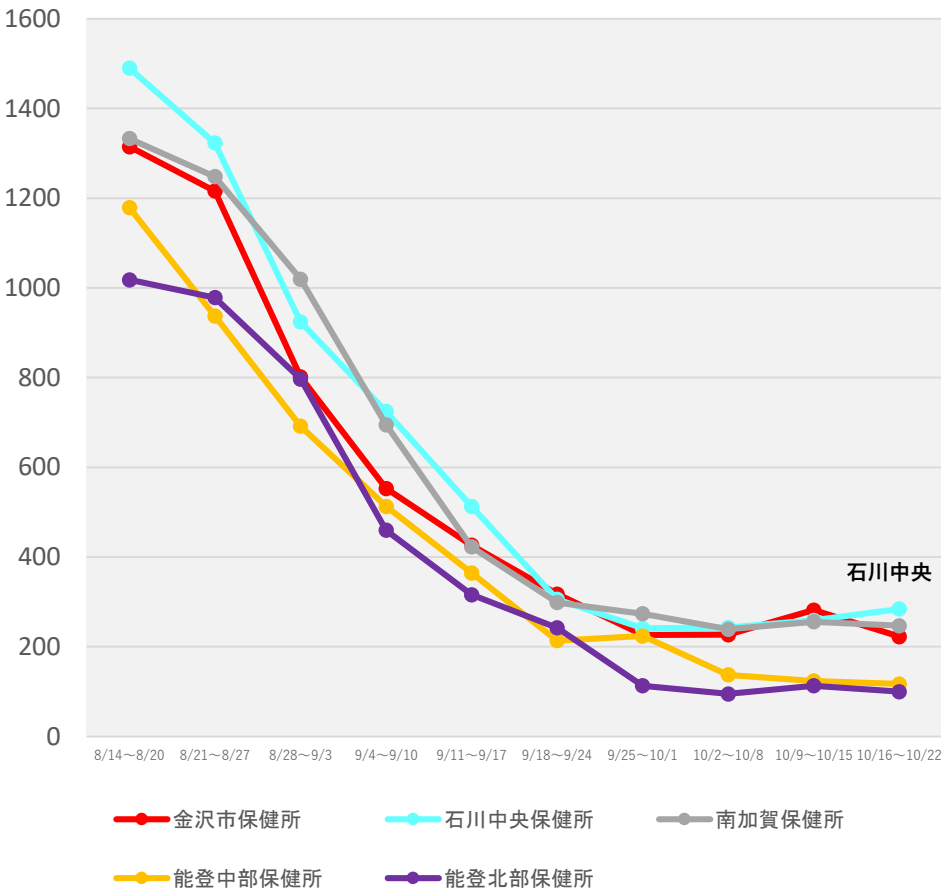


(注1) 当該期間(週)中の新規陽性者数の合計を、各保健所に属する人口で除した上で、人口10万人対比で相対化している。  
 (注2) 計算に用いた人口は、令和2年国勢調査(令和2年10月1日現在)  
 \* 10/25 9:00時点の入力データを基に算出

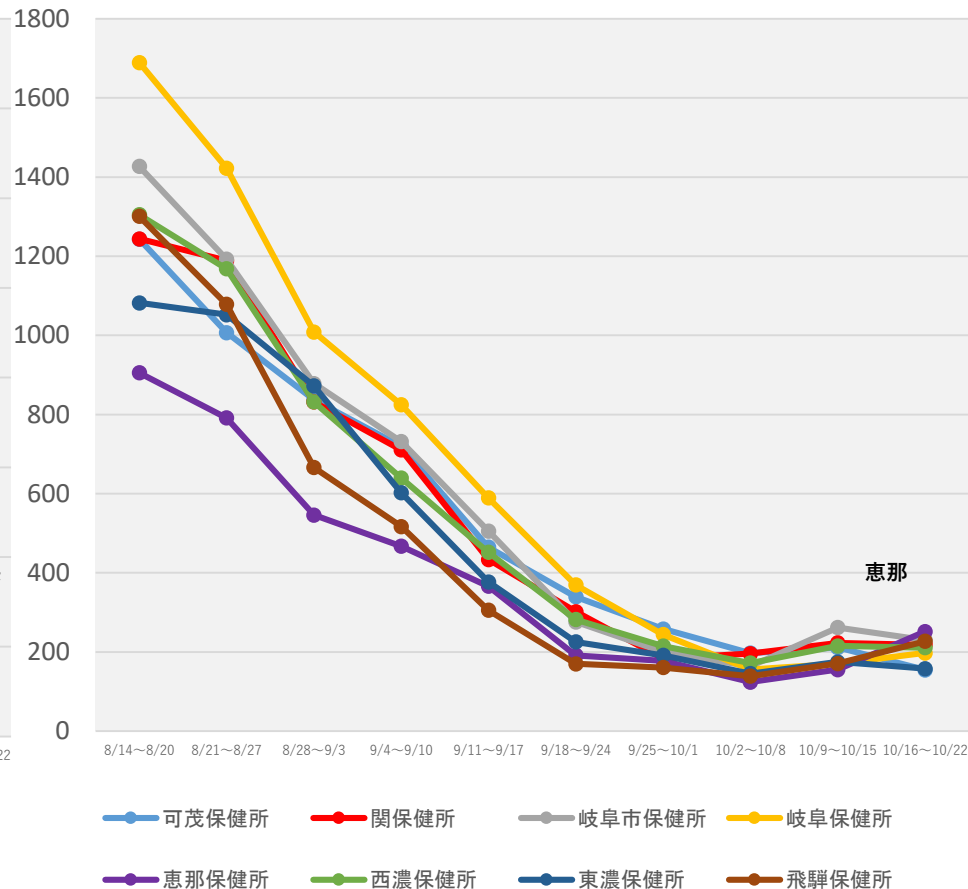
# 保健所別人口10万人当たり7日間累積新規陽性者数の推移 (HER-SYSデータ)

○ **保健所別の人口10万人当たり7日間累積新規陽性者数**を時系列で整理したもの。(届出保健所ベース)

## 石川県



## 岐阜県



(注1) 当該期間(週)中の新規陽性者数の合計を、各保健所に属する人口で除した上で、人口10万人対比で相対化している。

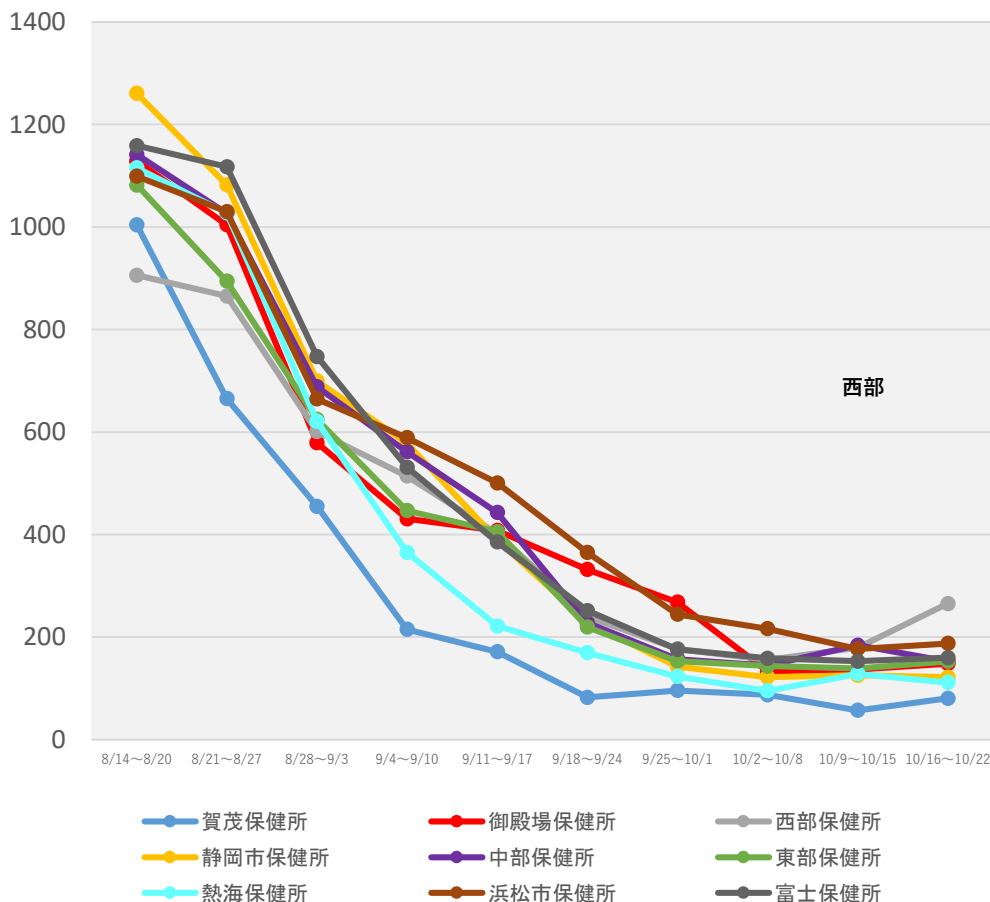
(注2) 計算に用いた人口は、令和2年国勢調査(令和2年10月1日現在)

\* 10/25 9:00時点の入力データを基に算出

# 保健所別人口10万人当たり7日間累積新規陽性者数の推移 (HER-SYSデータ)

○ **保健所別の人口10万人当たり7日間累積新規陽性者数**を時系列で整理したもの。(届出保健所ベース)

## 静岡県



(注1) 当該期間(週)中の新規陽性者数の合計を、各保健所に属する人口で除した上で、人口10万人対比で相対化している。

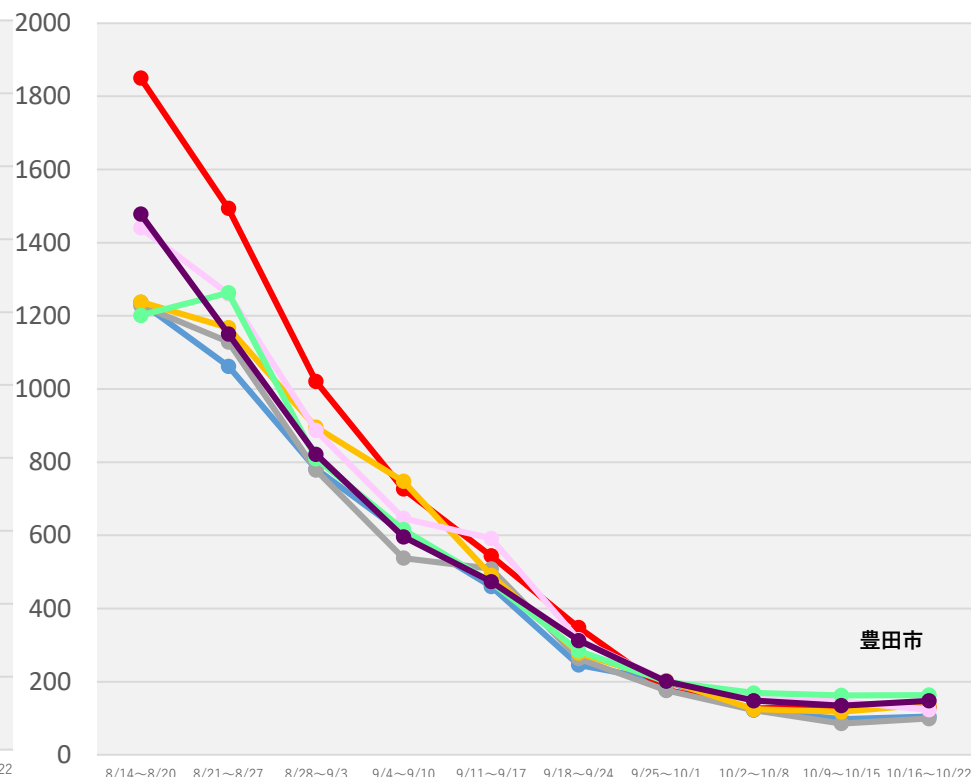
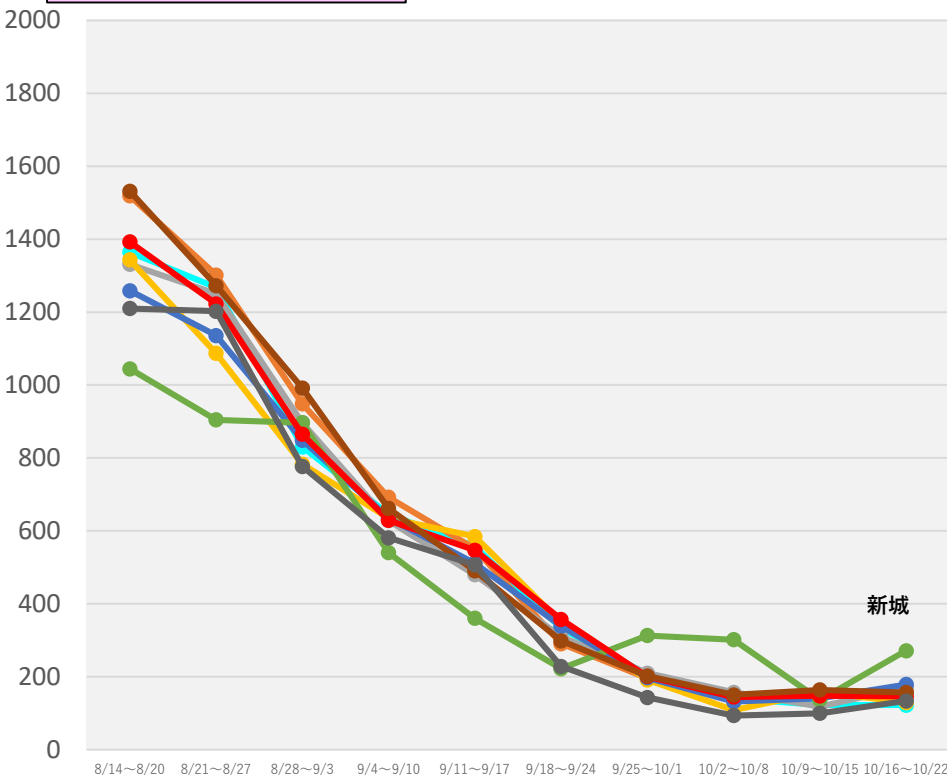
(注2) 計算に用いた人口は、令和2年国勢調査(令和2年10月1日現在)

\*10/25 9:00時点の入力データを基に算出

# 保健所別人口10万人当たり7日間累積新規陽性者数の推移 (HER-SYSデータ)

○ **保健所別の人口10万人当たり7日間累積新規陽性者数**を時系列で整理したもの。(届出保健所ベース)

## 愛知県



- 衣浦東部保健所
- 一宮市保健所
- 岡崎市保健所
- 江南保健所
- 春日井保健所
- 新城保健所
- 瀬戸保健所
- 清須保健所
- 西尾保健所

- 知多保健所
- 津島保健所
- 半田保健所
- 豊橋市保健所
- 豊川保健所
- 豊田市保健所
- 名古屋市保健所

(注1) 当該期間(週)中の新規陽性者数の合計を、各保健所に属する人口で除した上で、人口10万人対比で相対化している。

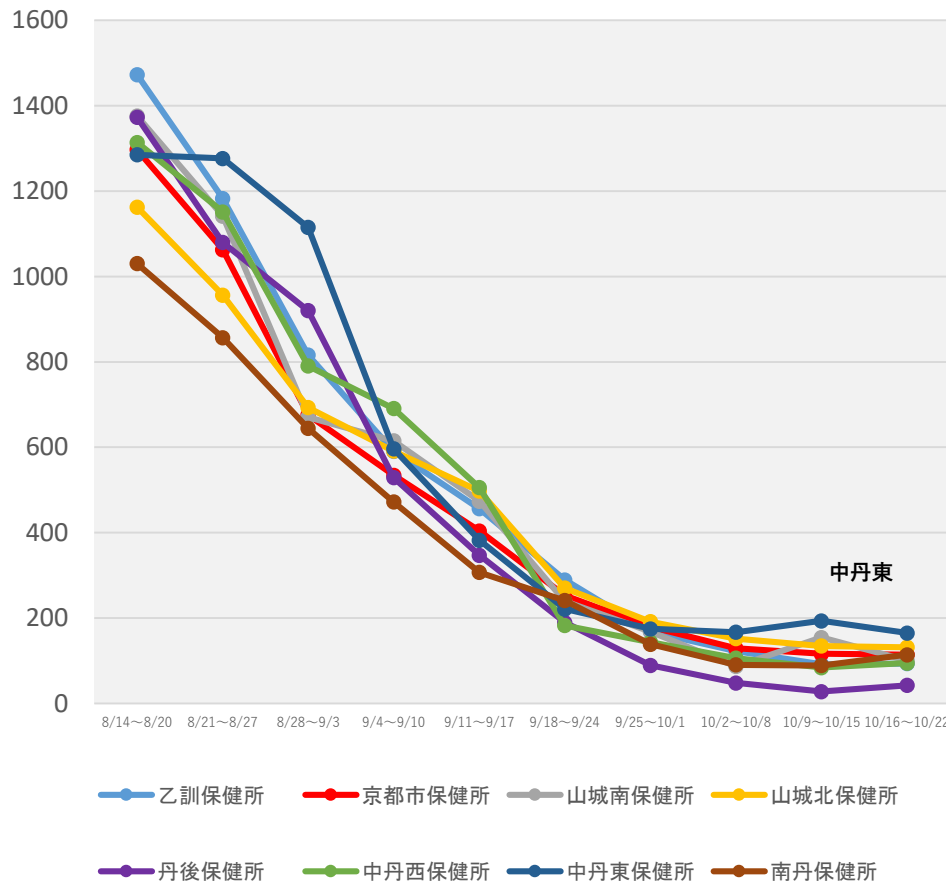
(注2) 計算に用いた人口は、令和2年国勢調査(令和2年10月1日現在)

\* 10/25 9:00時点の入力データを基に算出

# 保健所別人口10万人当たり7日間累積新規陽性者数の推移 (HER-SYSデータ)

○ **保健所別の人口10万人当たり7日間累積新規陽性者数**を時系列で整理したもの。(届出保健所ベース)

## 京都府



(注1) 当該期間(週)中の新規陽性者数の合計を、各保健所に属する人口で除した上で、人口10万人対比で相対化している。

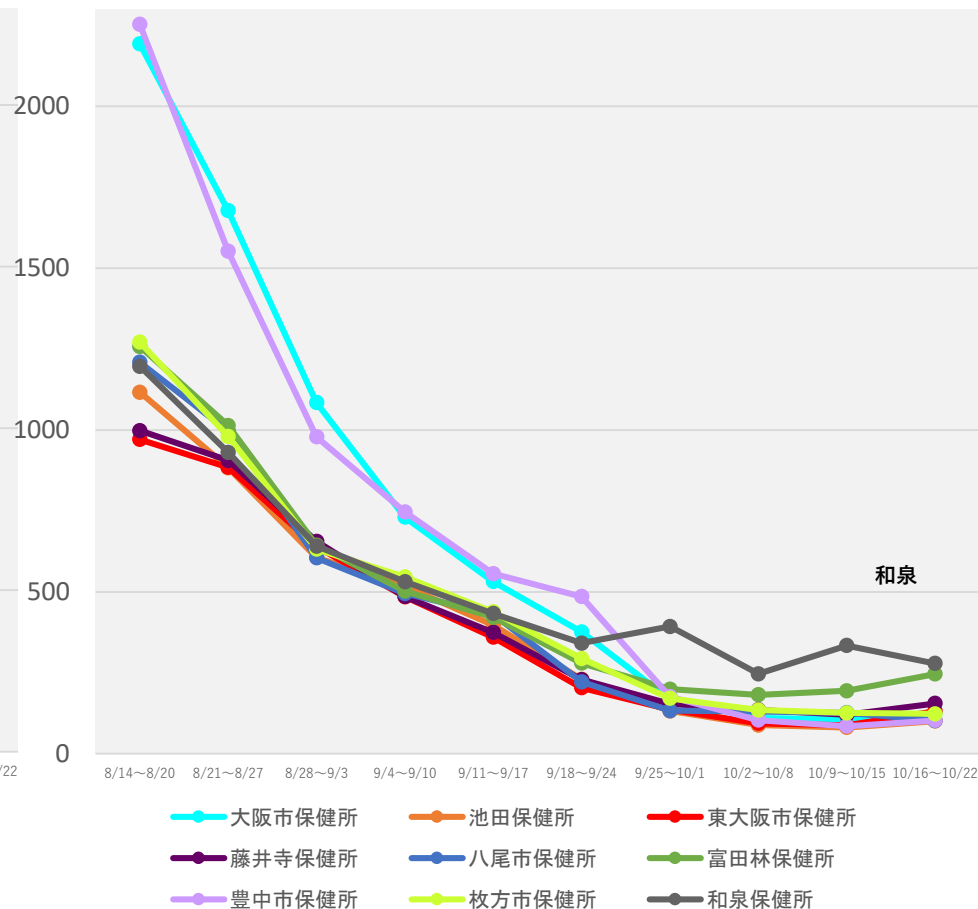
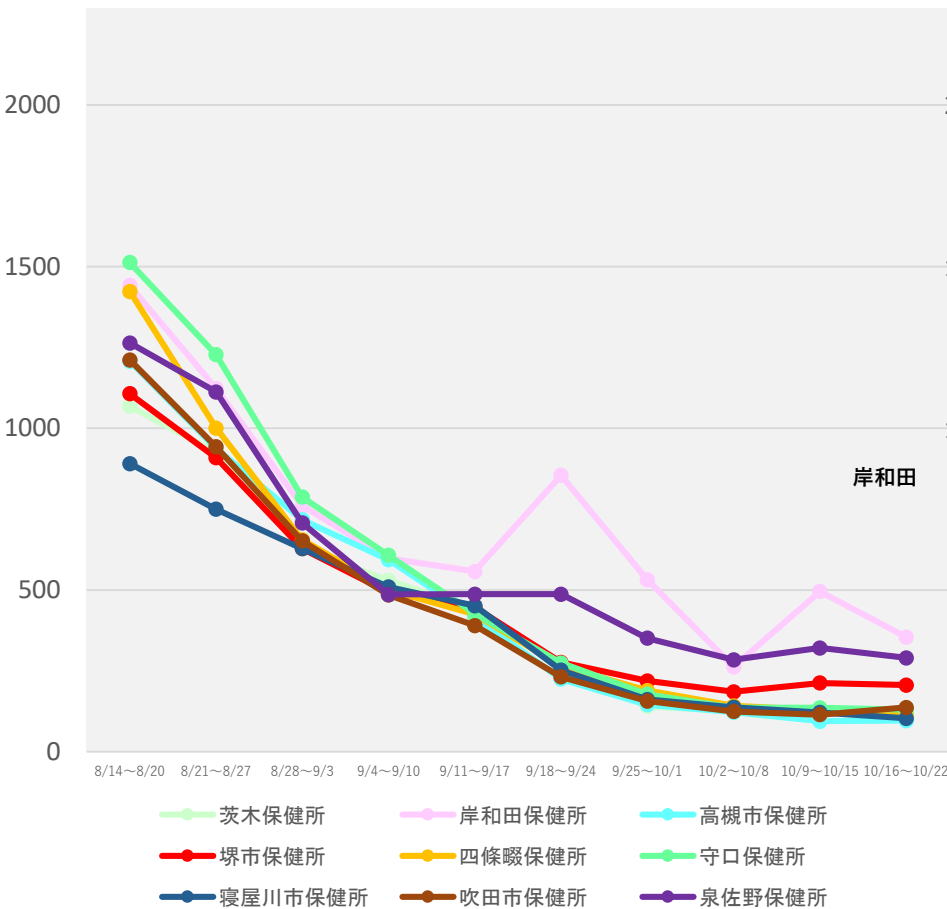
(注2) 計算に用いた人口は、令和2年国勢調査(令和2年10月1日現在)

\*10/25 9:00時点の入力データを基に算出

# 保健所別人口10万人当たり7日間累積新規陽性者数の推移 (HER-SYSデータ)

○ **保健所別の人口10万人当たり7日間累積新規陽性者数**を時系列で整理したもの。(届出保健所ベース)

## 大阪府



(注1) 当該期間(週)中の新規陽性者数の合計を、各保健所に属する人口で除した上で、人口10万人対比で相対化している。

(注2) 計算に用いた人口は、令和2年国勢調査(令和2年10月1日現在)

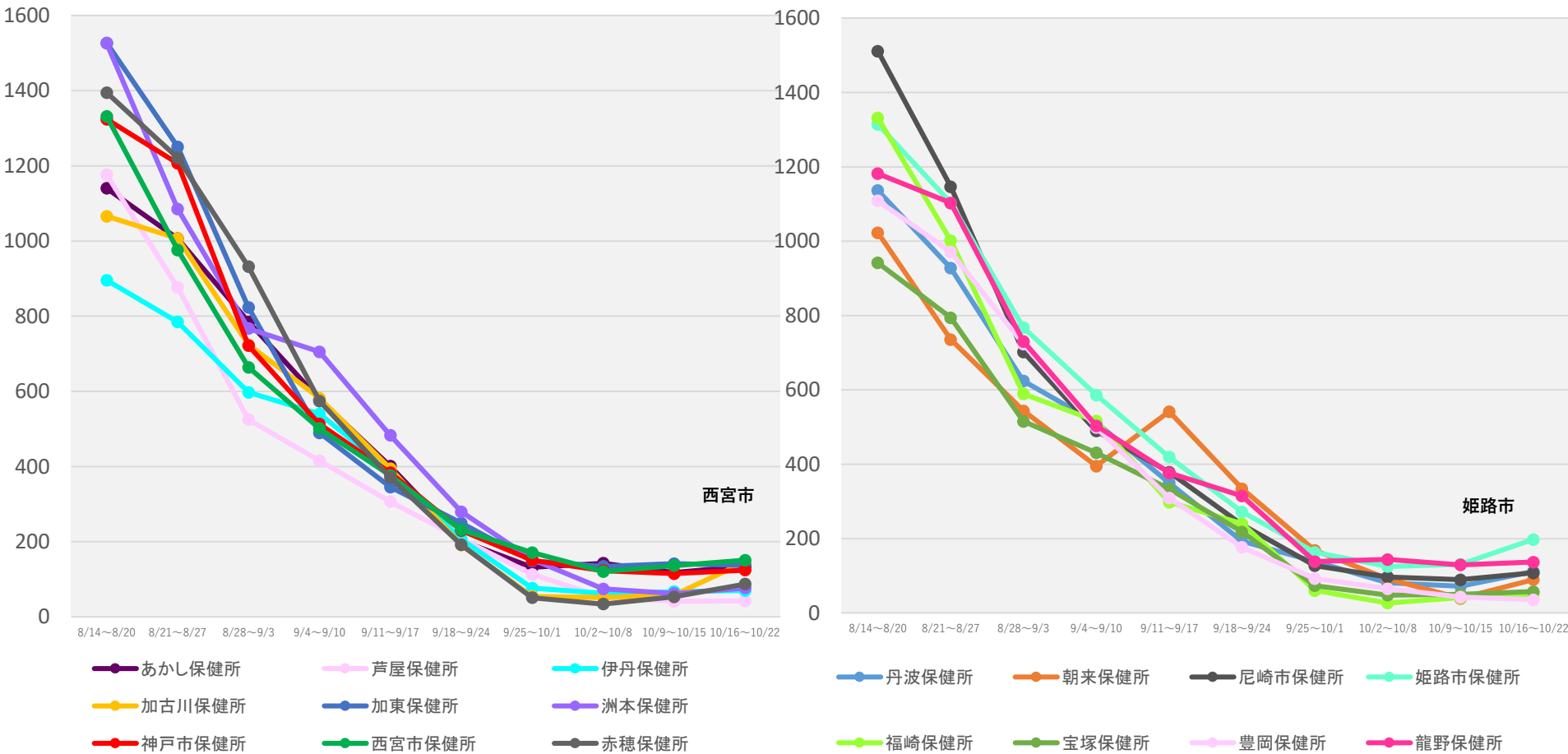
\* 10/25 9:00時点の入力データを基に算出



# 保健所別人口10万人当たり7日間累積新規陽性者数の推移 (HER-SYSデータ)

○ **保健所別の人口10万人当たり7日間累積新規陽性者数**を時系列で整理したもの。(届出保健所ベース)

## 兵庫県



(注1) 当該期間(週)中の新規陽性者数の合計を、各保健所に属する人口で除した上で、人口10万人対比で相対化している。

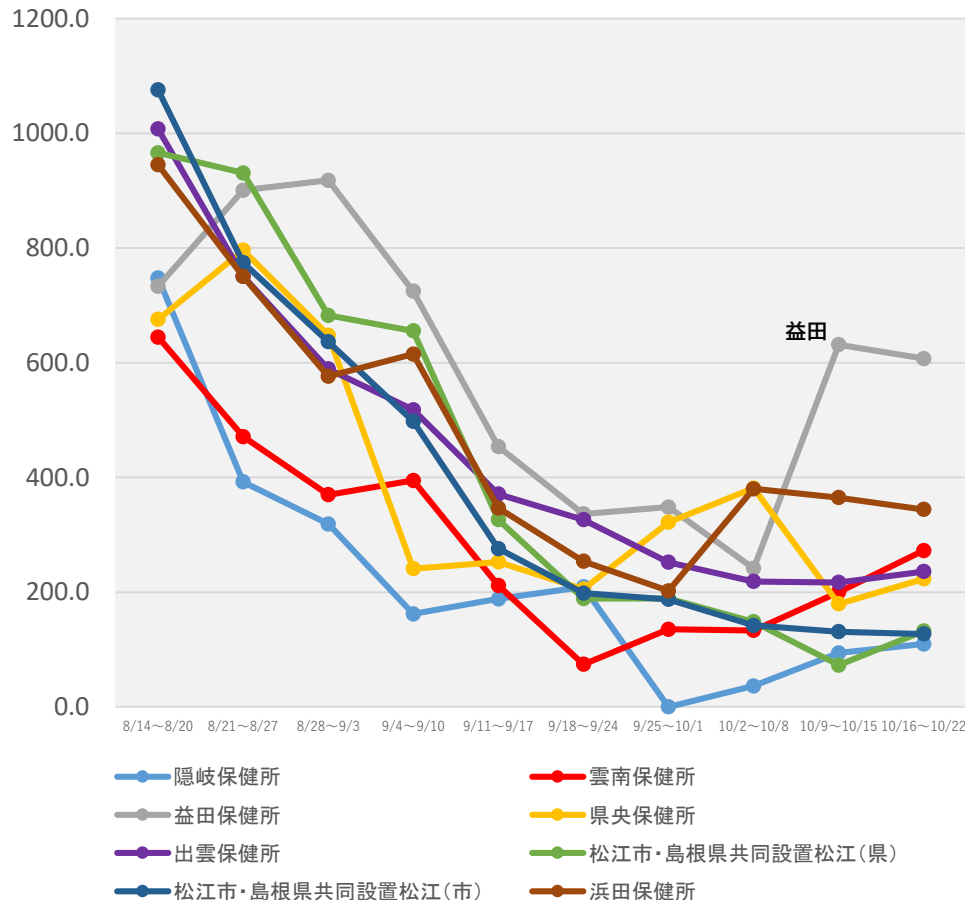
(注2) 計算に用いた人口は、令和2年国勢調査(令和2年10月1日現在)

\* 10/25 9:00時点の入力データを基に算出

# 保健所別人口10万人当たり7日間累積新規陽性者数の推移 (HER-SYSデータ)

○ **保健所別の人口10万人当たり7日間累積新規陽性者数**を時系列で整理したもの。(届出保健所ベース)

## 島根県



(注1) 当該期間(週)中の新規陽性者数の合計を、各保健所に属する人口で除した上で、人口10万人対比で相対化している。

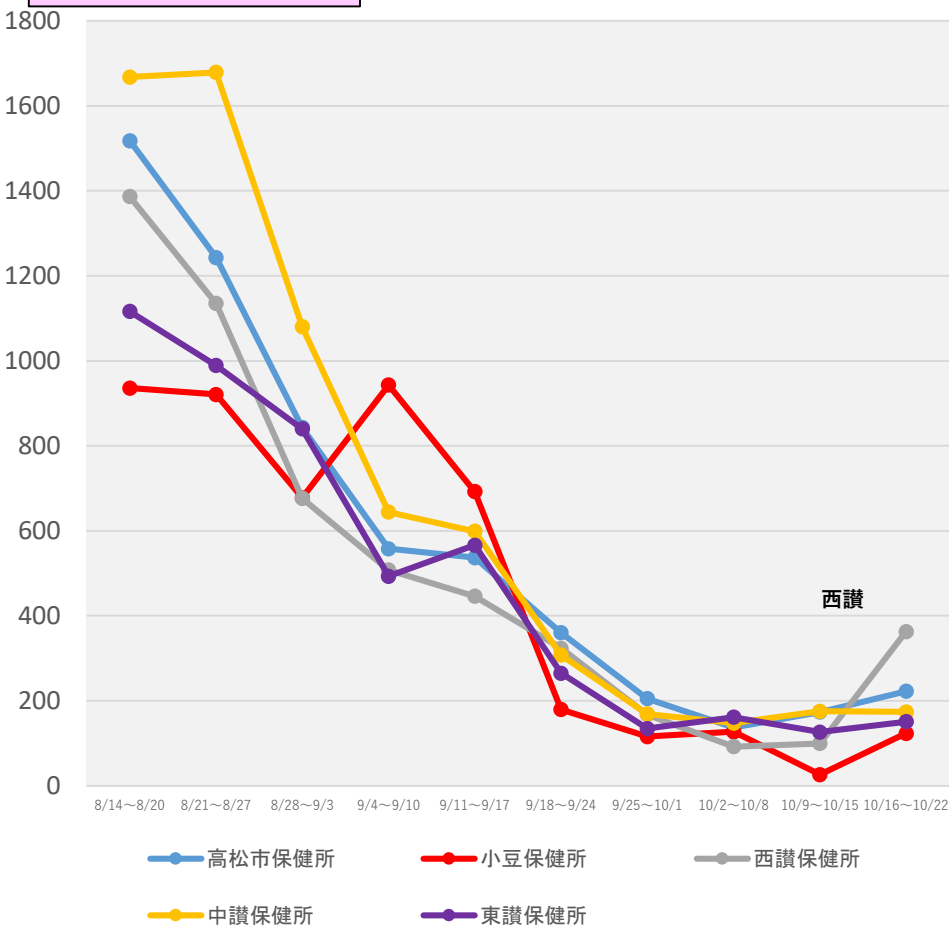
(注2) 計算に用いた人口は、令和2年国勢調査(令和2年10月1日現在)

\*10/25 9:00時点の入力データを基に算出

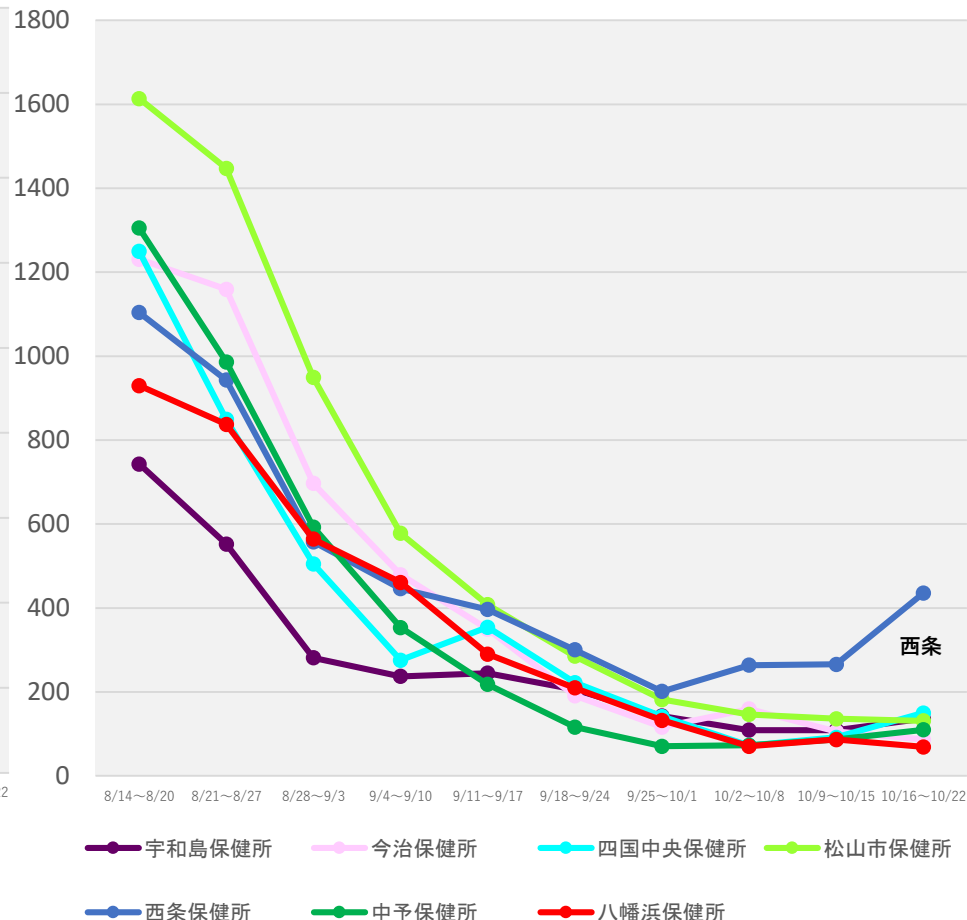
# 保健所別人口10万人当たり7日間累積新規陽性者数の推移 (HER-SYSデータ)

○ **保健所別の人口10万人当たり7日間累積新規陽性者数**を時系列で整理したもの。(届出保健所ベース)

## 香川県



## 愛媛県



(注1) 当該期間(週)中の新規陽性者数の合計を、各保健所に属する人口で除した上で、人口10万人対比で相対化している。

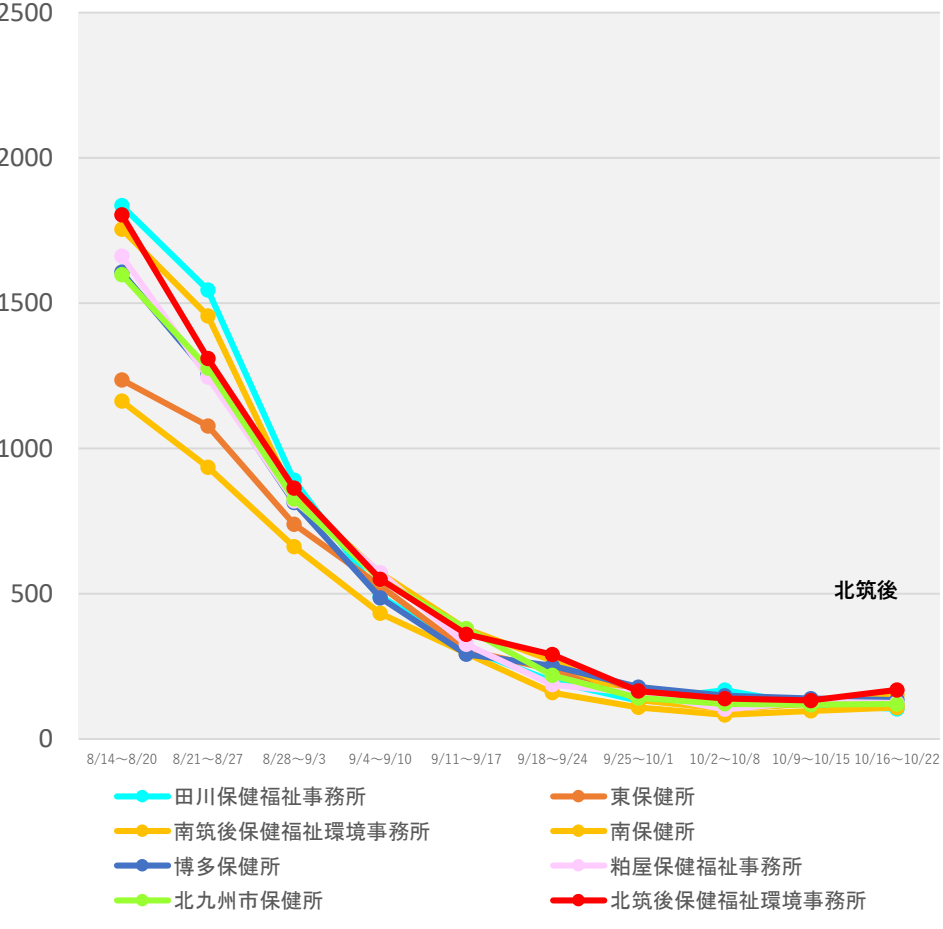
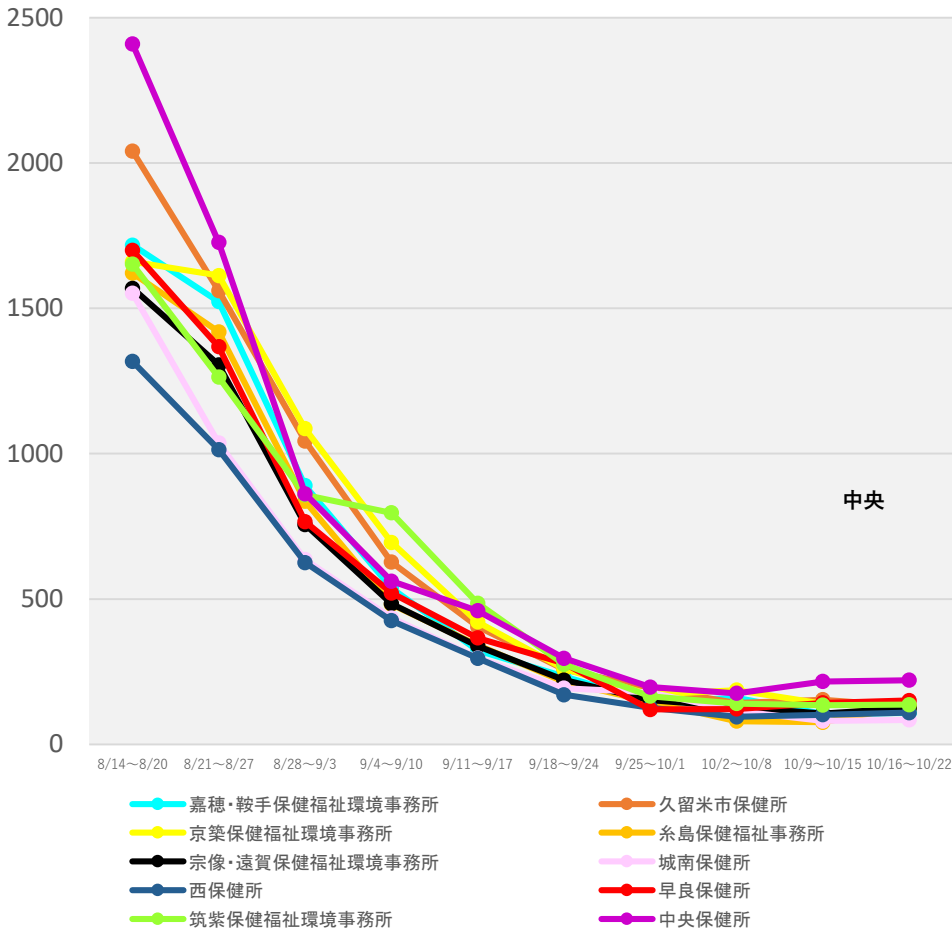
(注2) 計算に用いた人口は、令和2年国勢調査(令和2年10月1日現在)

\* 10/25 9:00時点の入力データを基に算出

# 保健所別人口10万人当たり7日間累積新規陽性者数の推移 (HER-SYSデータ)

○ **保健所別の人口10万人当たり7日間累積新規陽性者数**を時系列で整理したもの。(届出保健所ベース)

## 福岡県

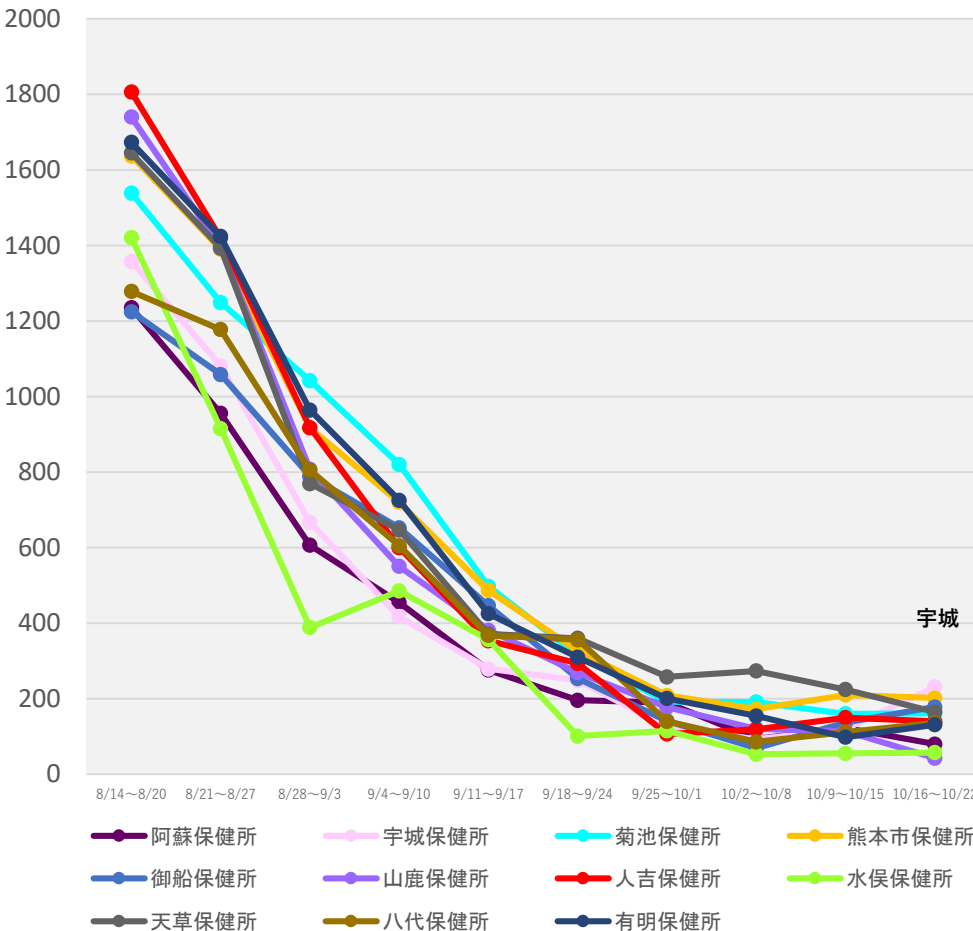


(注1) 当該期間(週)中の新規陽性者数の合計を、各保健所に属する人口で除した上で、人口10万人対比で相対化している。  
 (注2) 計算に用いた人口は、令和2年国勢調査(令和2年10月1日現在)  
 \* 10/25 9:00時点の入力データを基に算出

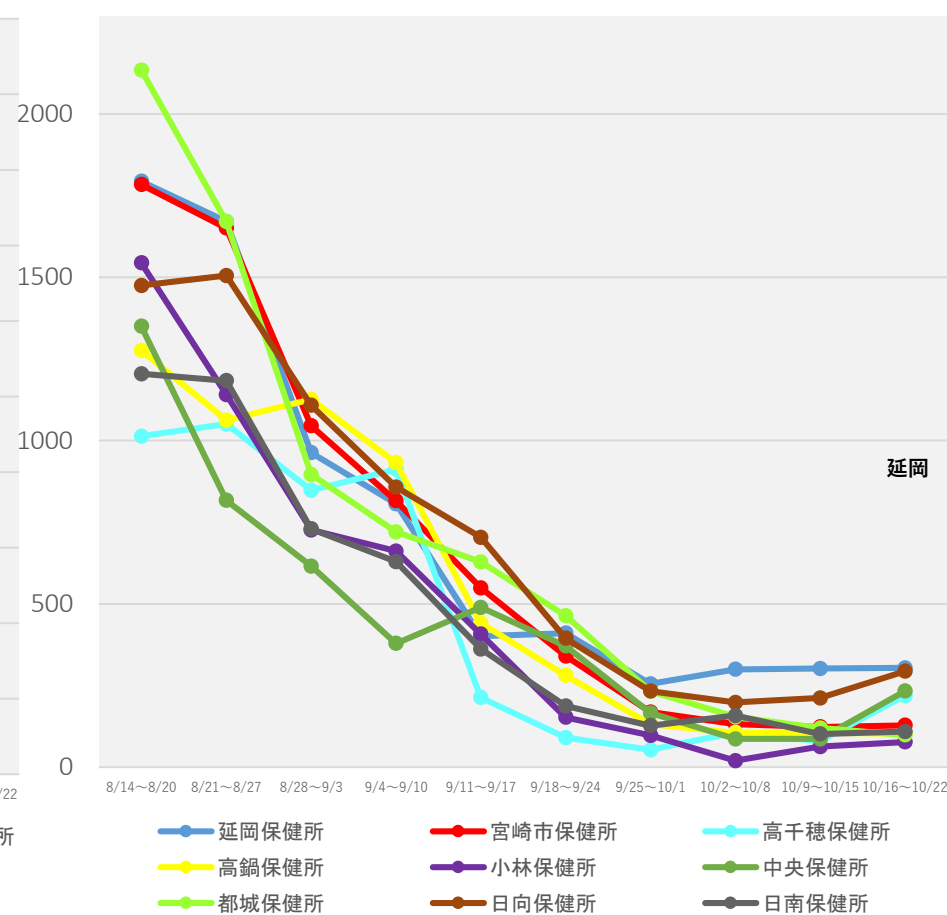
# 保健所別人口10万人当たり7日間累積新規陽性者数の推移 (HER-SYSデータ)

○ **保健所別の人口10万人当たり7日間累積新規陽性者数**を時系列で整理したもの。(届出保健所ベース)

## 熊本県



## 宮崎県



(注1) 当該期間(週)中の新規陽性者数の合計を、各保健所に属する人口で除した上で、人口10万人対比で相対化している。

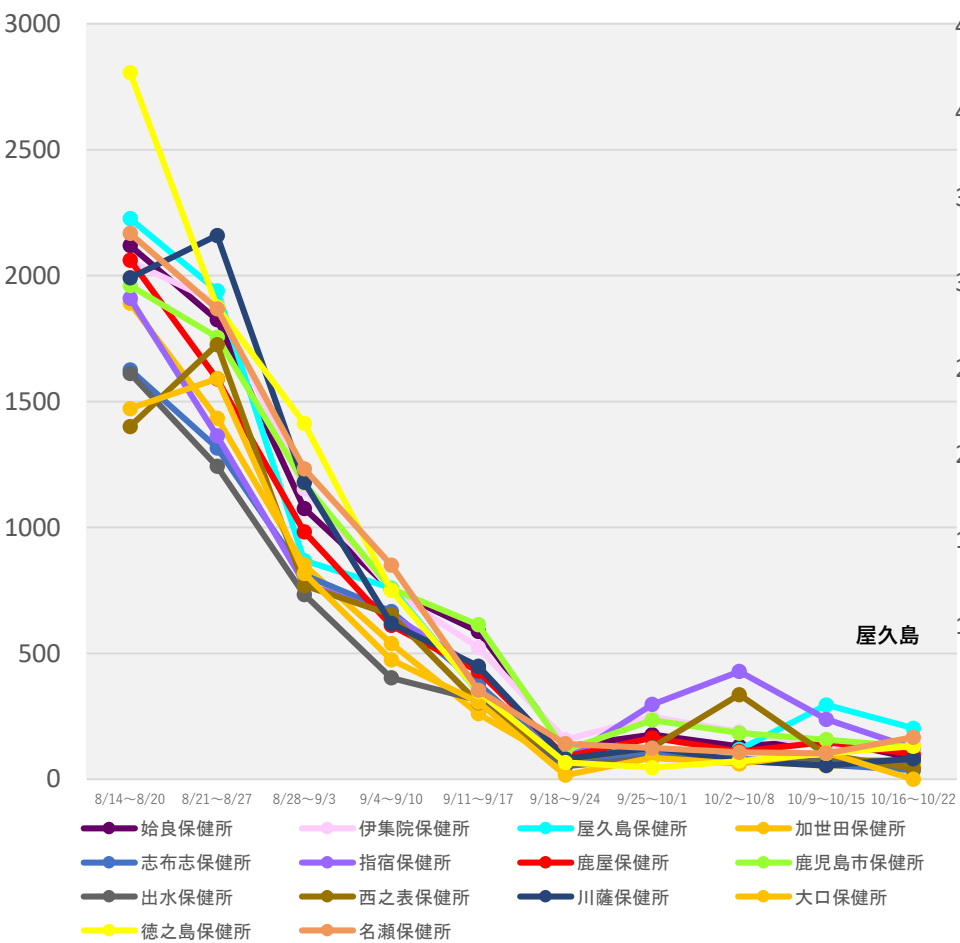
(注2) 計算に用いた人口は、令和2年国勢調査(令和2年10月1日現在)

\* 10/25 9:00時点の入力データを基に算出

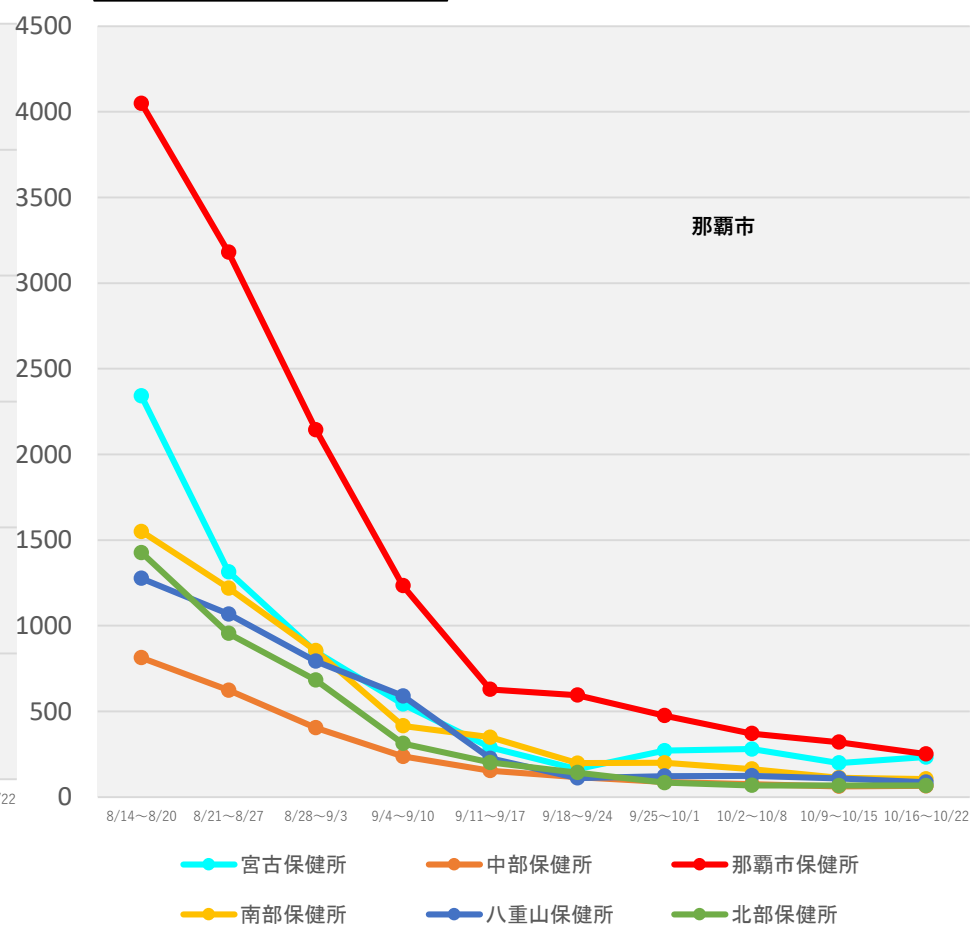
# 保健所別人口10万人当たり7日間累積新規陽性者数の推移 (HER-SYSデータ)

○ **保健所別の人口10万人当たり7日間累積新規陽性者数**を時系列で整理したもの。(届出保健所ベース)

## 鹿児島県



## 沖縄県



(注1) 当該期間(週)中の新規陽性者数の合計を、各保健所に属する人口で除した上で、人口10万人対比で相対化している。  
 (注2) 計算に用いた人口は、令和2年国勢調査(令和2年10月1日現在)  
 \* 10/25 9:00時点の入力データを基に算出