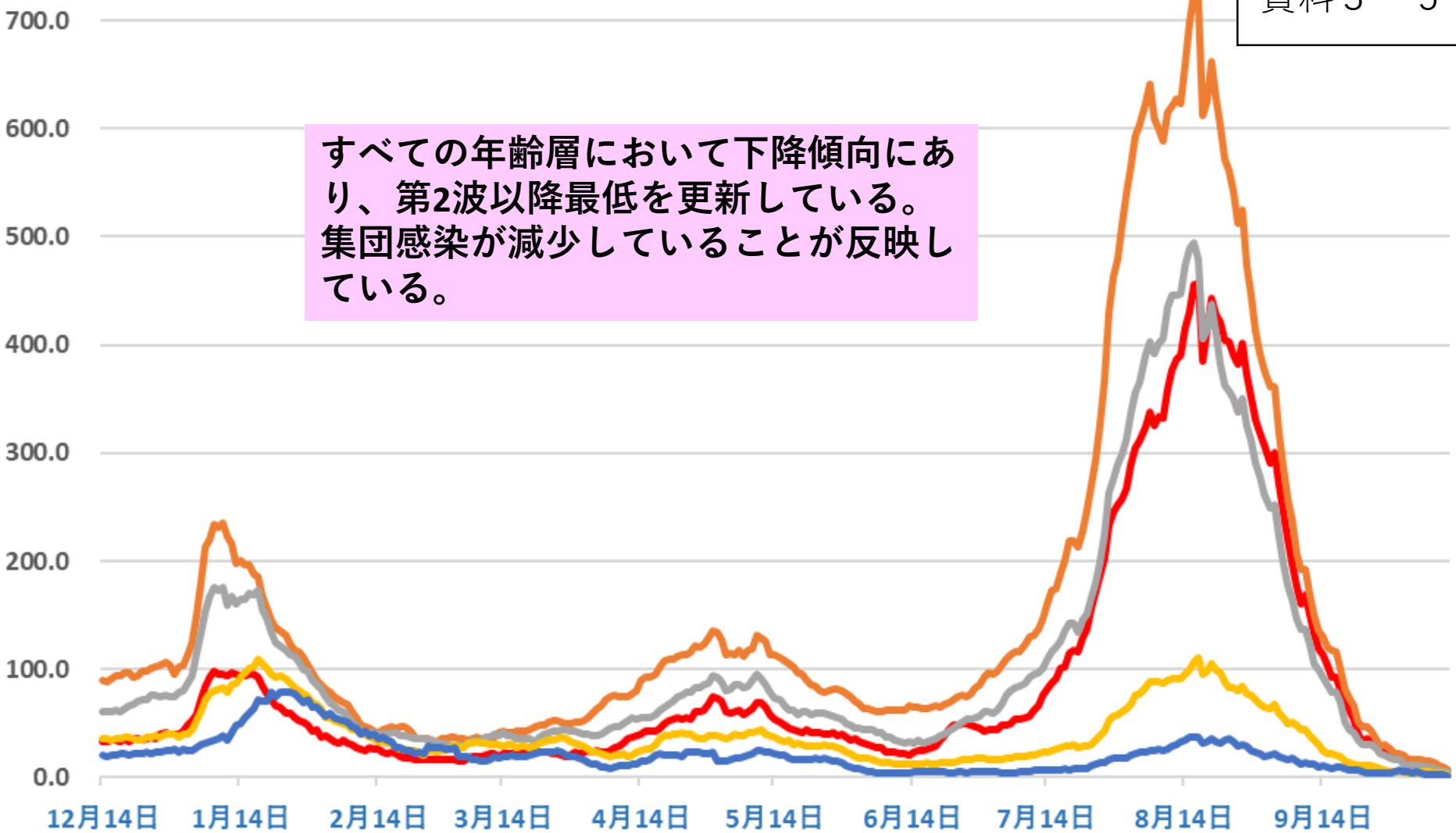


東京都年代別新規陽性者数（七日間移動平均）の推移 < 接触判明 >（12月14日～10月12日）

資料 3 - 5

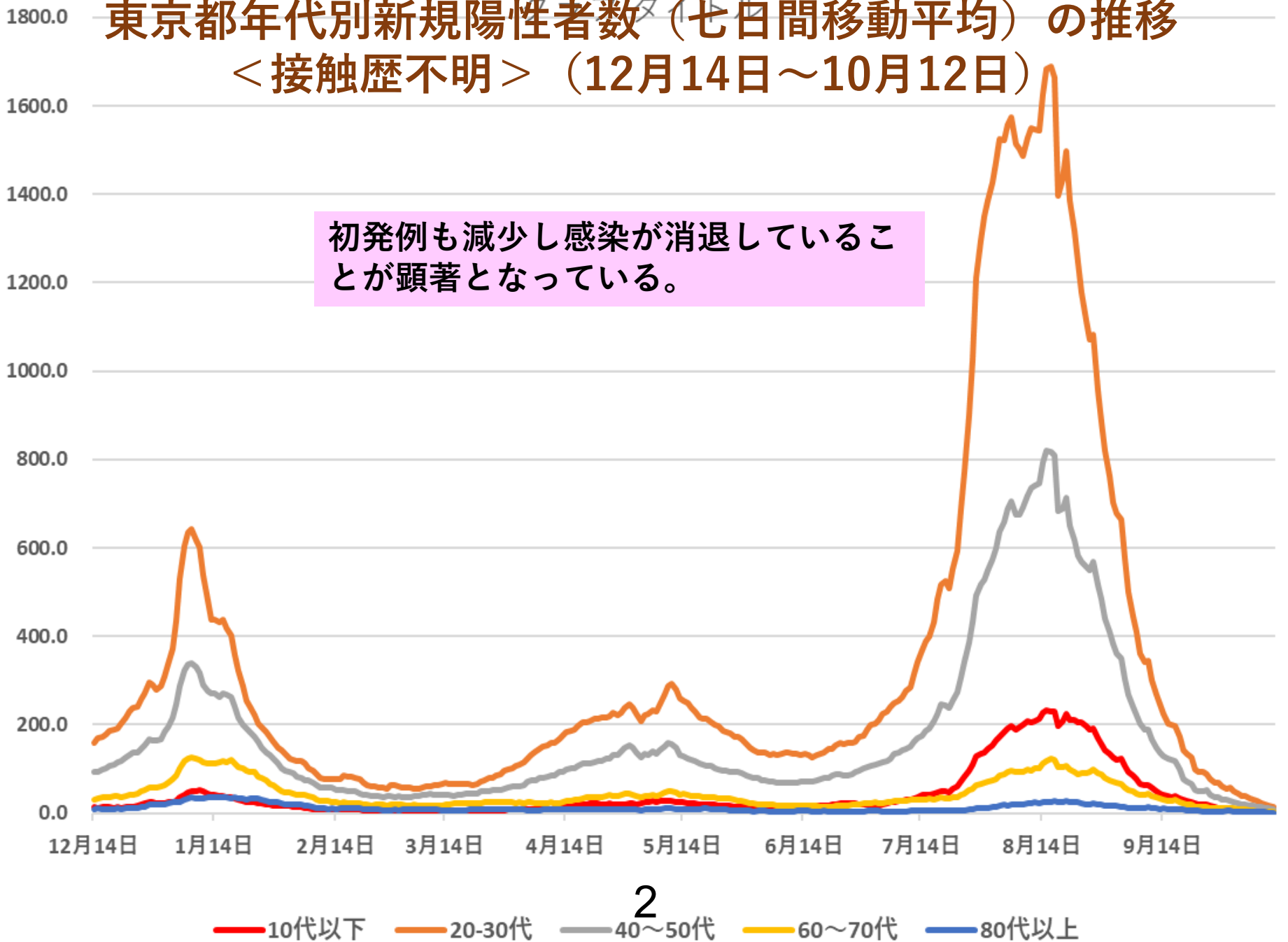
すべての年齢層において下降傾向にあり、第2波以降最低を更新している。集団感染が減少していることが反映している。



10代以下 20-30代 40~50代 60~70代 80代以上

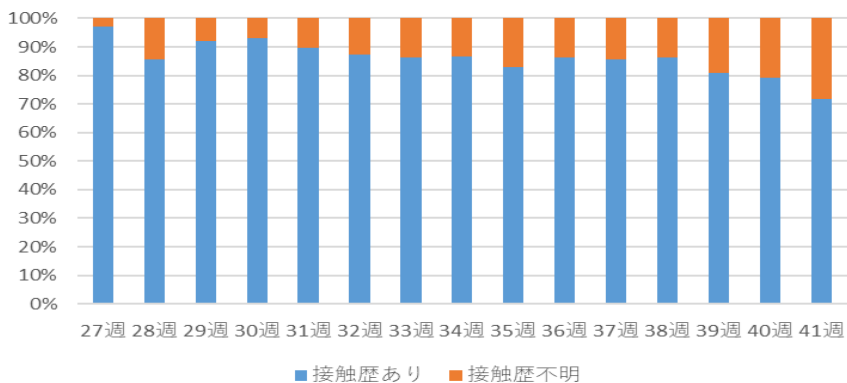
東京都年代別新規陽性者数（七日間移動平均）の推移 ＜接触歴不明＞（12月14日～10月12日）

初発例も減少し感染が消退していることが顕著となっている。

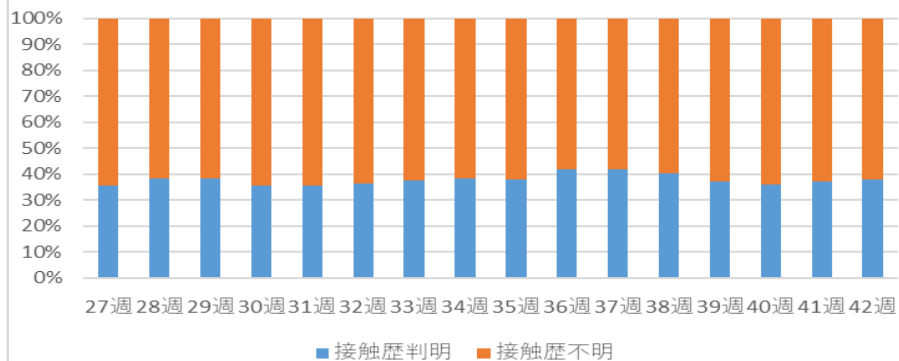


年代別接触歴判明不明の割合

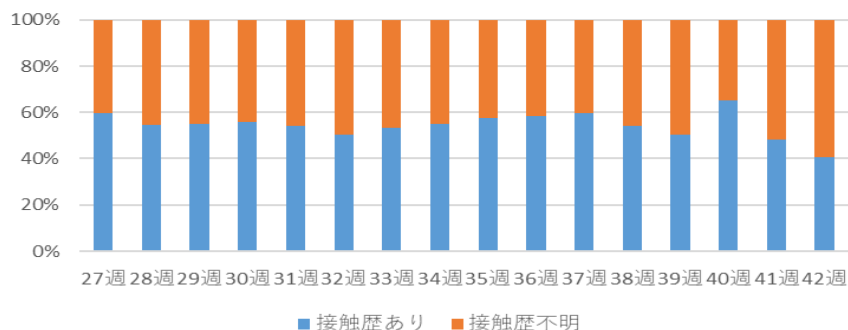
10歳未満



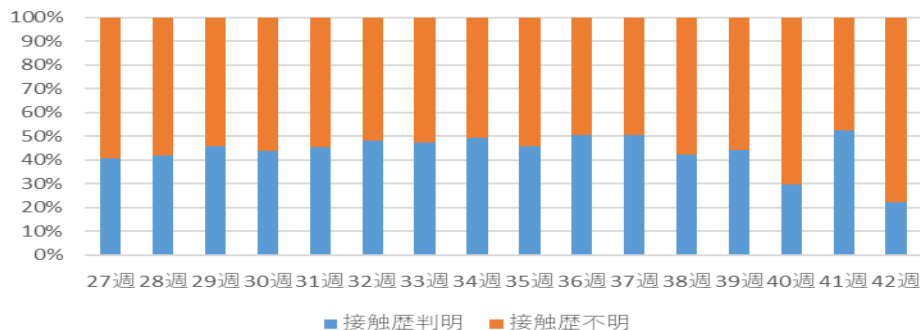
40～50歳代



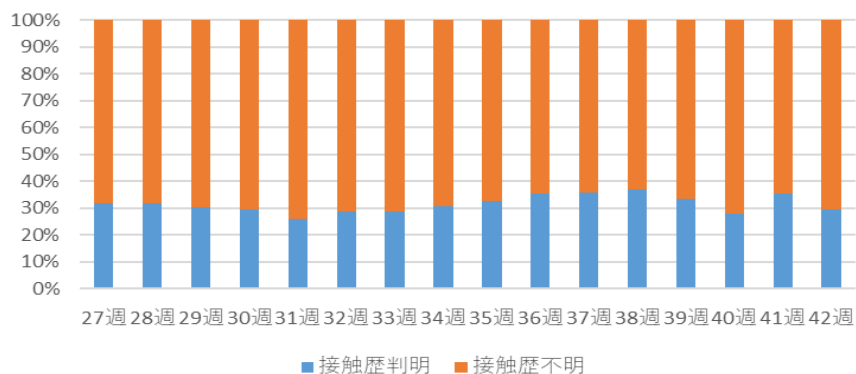
10歳代



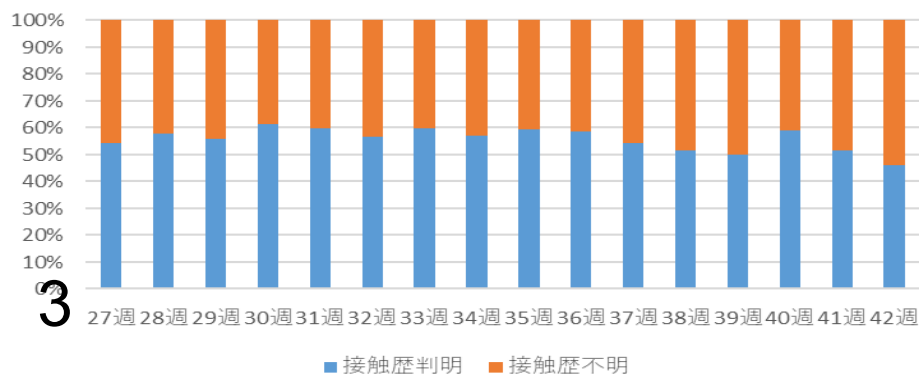
60～70歳代



20～30歳代



80歳以上



人口10万対新規陽性者数の週別推移（特別区）

400

350

300

250

200

150

100

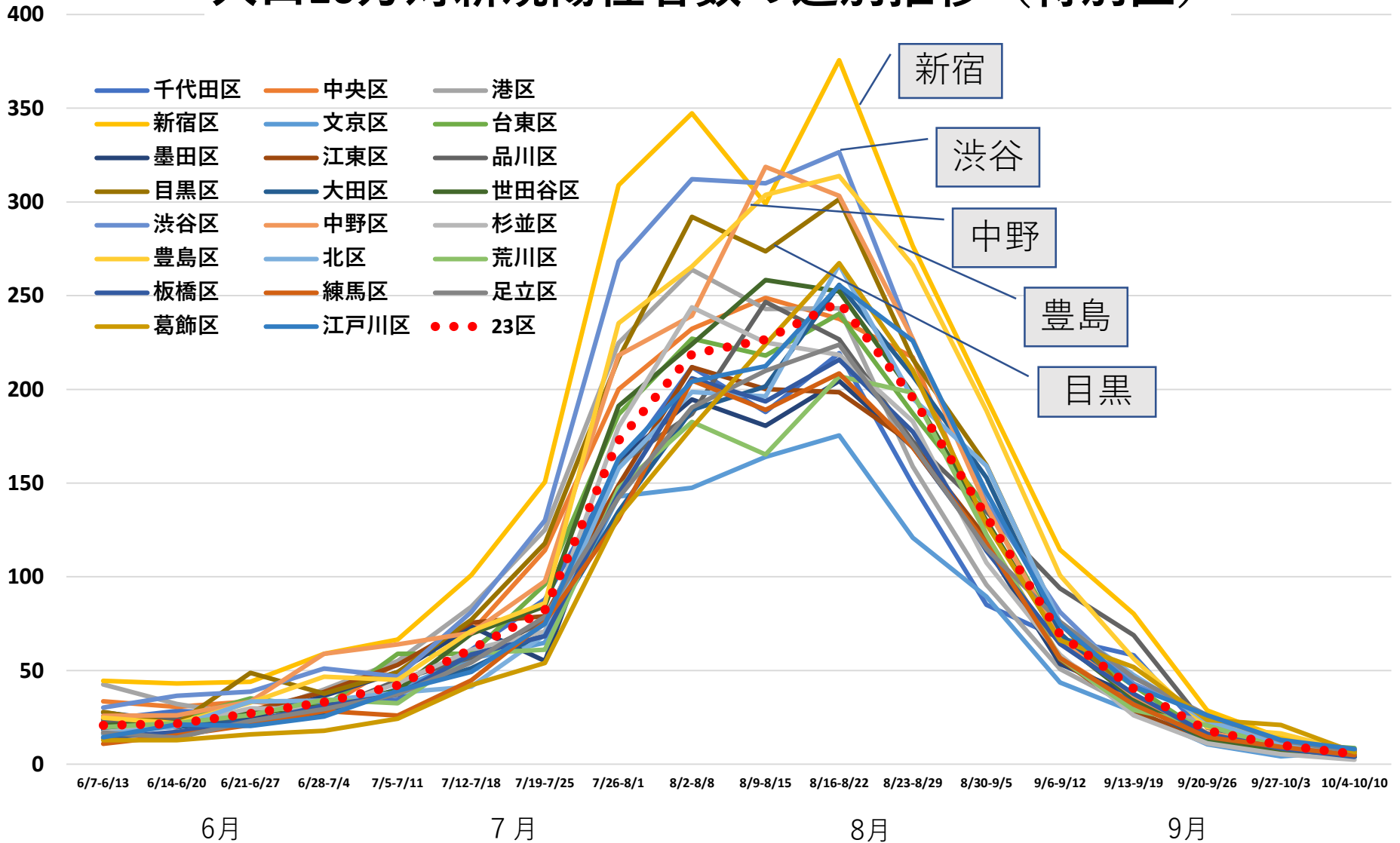
50

0

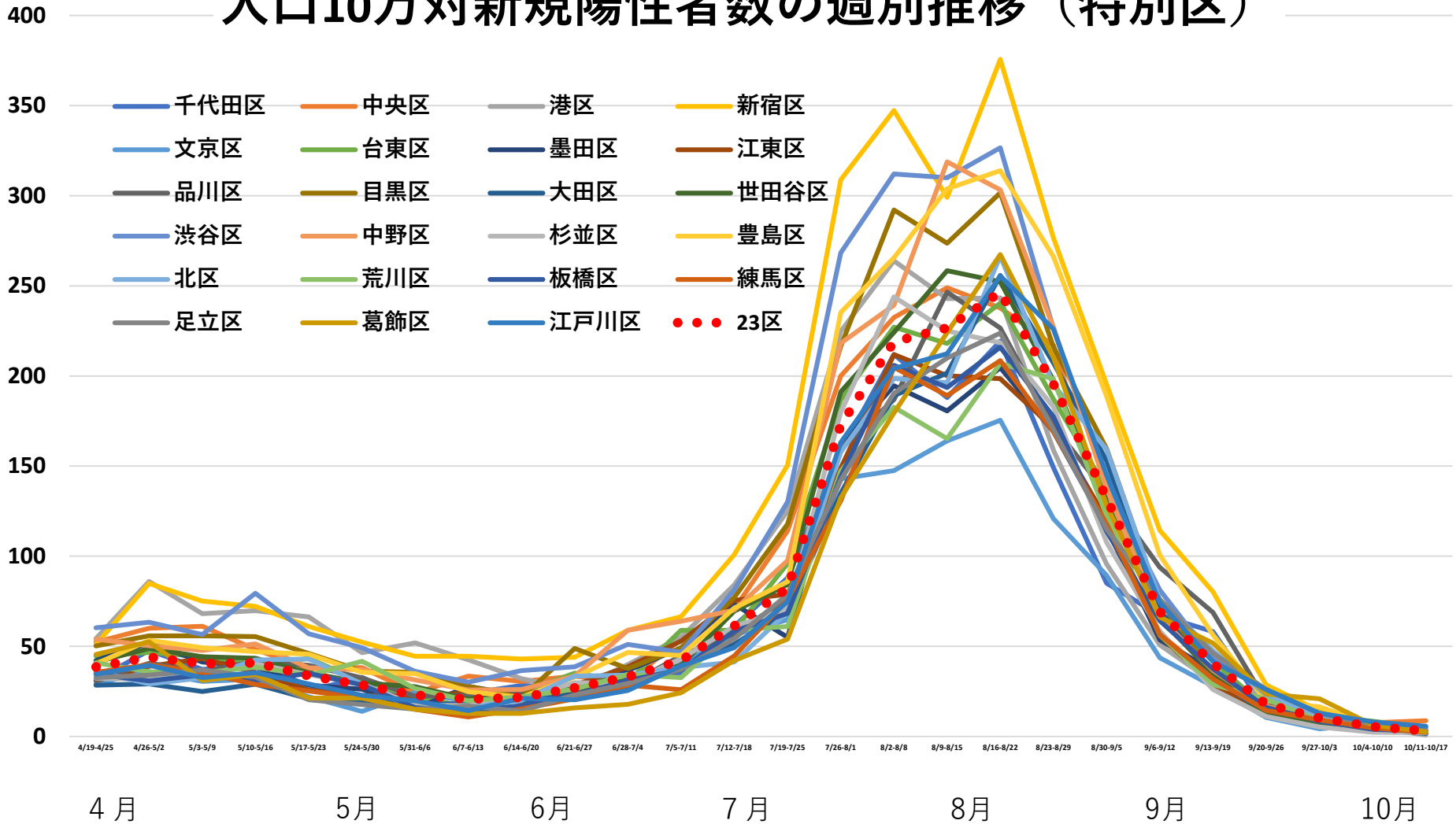
- 千代田区
- 中央区
- 港区
- 新宿区
- 文京区
- 台東区
- 墨田区
- 江東区
- 品川区
- 目黒区
- 大田区
- 世田谷区
- 渋谷区
- 中野区
- 杉並区
- 豊島区
- 北区
- 荒川区
- 板橋区
- 練馬区
- 足立区
- 葛飾区
- 江戸川区
- 23区

第49週 第50週 第51週 第1週 第2週 第3週 第4週 第5週 第6週 第7週 第8週 第9週 第10週 第11週 第12週 第13週 第14週 第15週 第16週 第17週 第18週 第19週 第20週 第21週 第22週 第23週 第24週 第25週 第26週 第27週 第28週 第29週 第30週 第31週 第32週 第33週 第34週 第35週 第36週 第37週 第38週 第39週 第40週 第41週 第42週

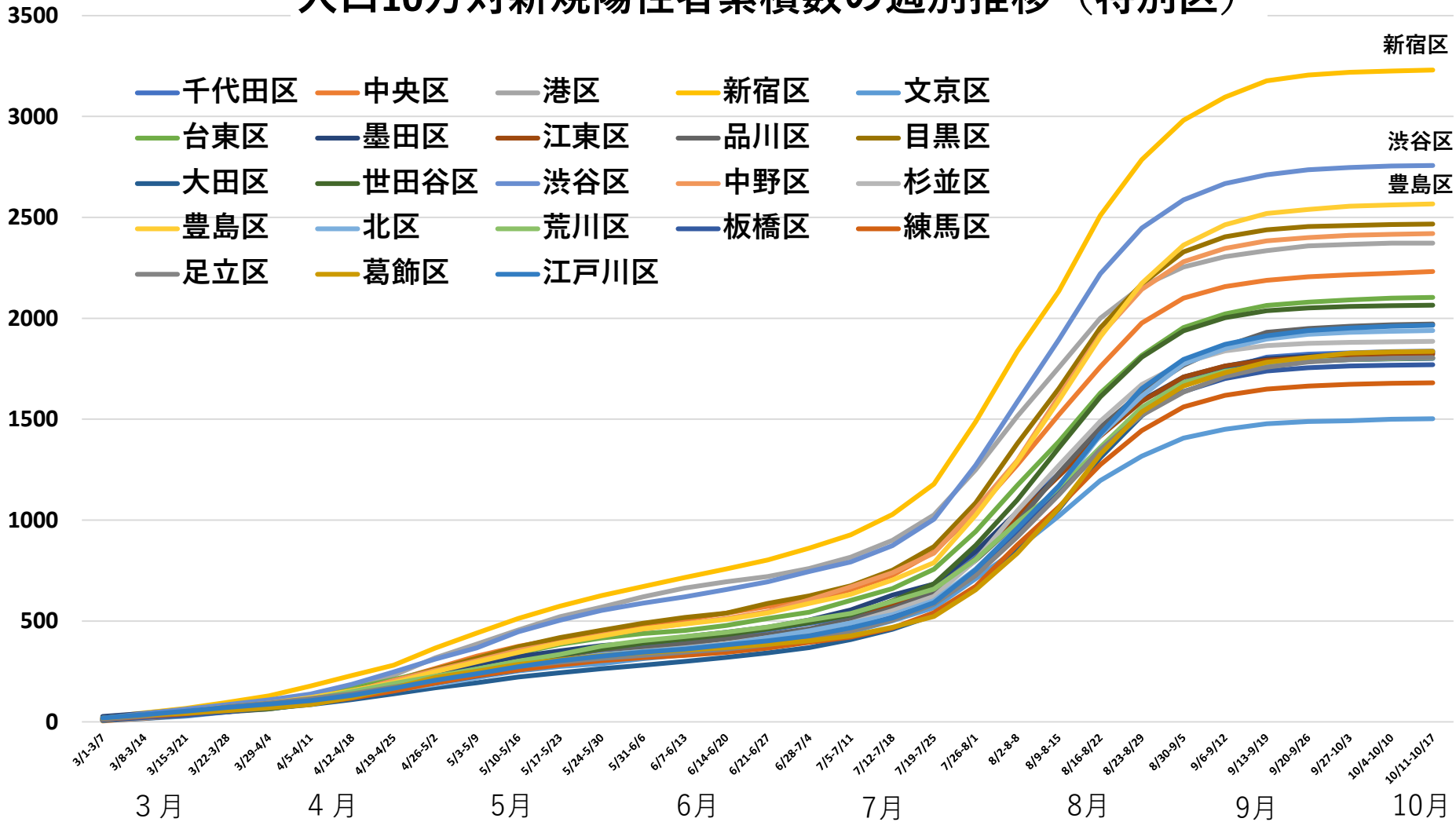
人口10万対新規陽性者数の週別推移（特別区）



人口10万対新規陽性者数の週別推移（特別区）

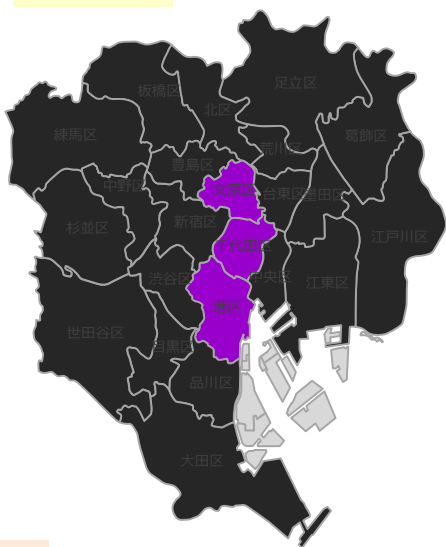


人口10万対新規陽性者累積数の週別推移（特別区）

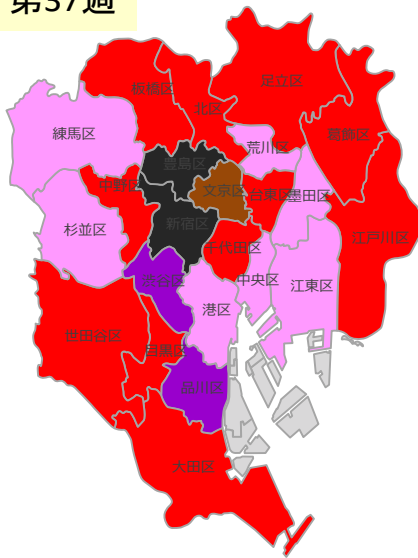


区別人口10万対の新規陽性者数地図 第36～42週(8/30～10/17)

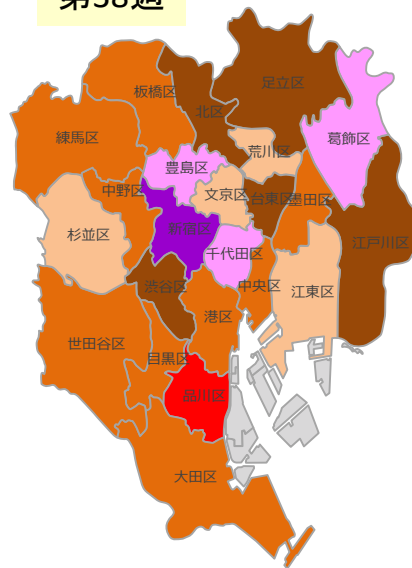
第36週



第37週



第38週



第39週



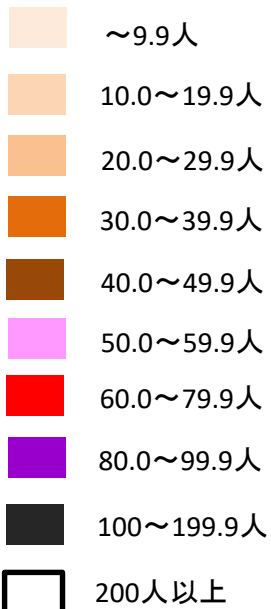
第40週



第41週

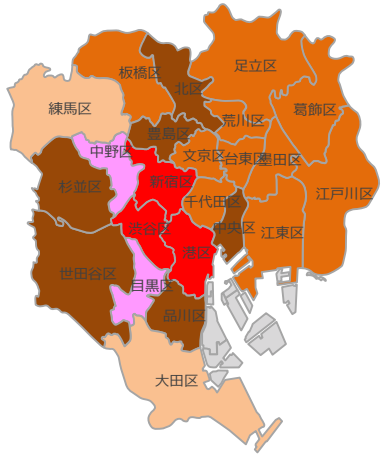


第42週

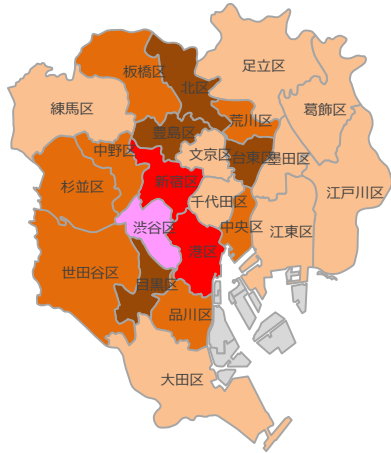


区別人口10万対の新規陽性者数地図 第20～26週(5/10～6/27)

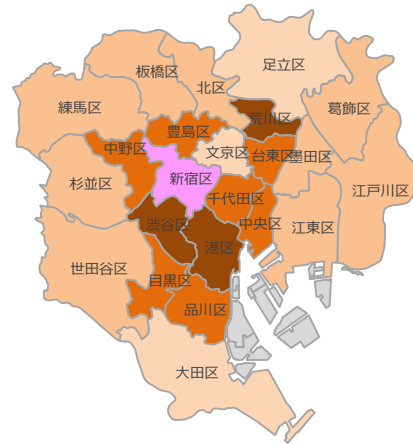
第20週



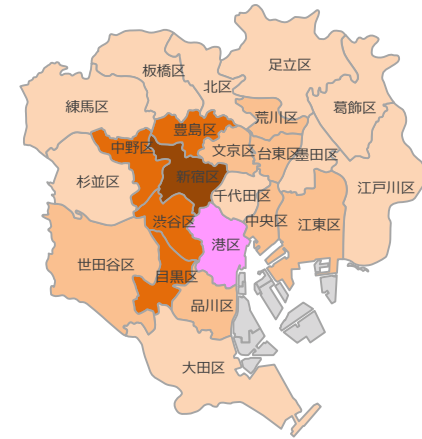
第21週



第22週



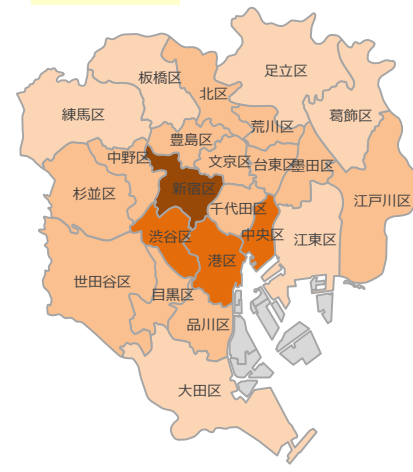
第23週



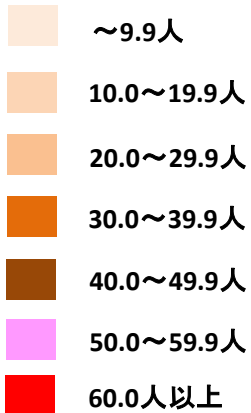
第24週



第25週

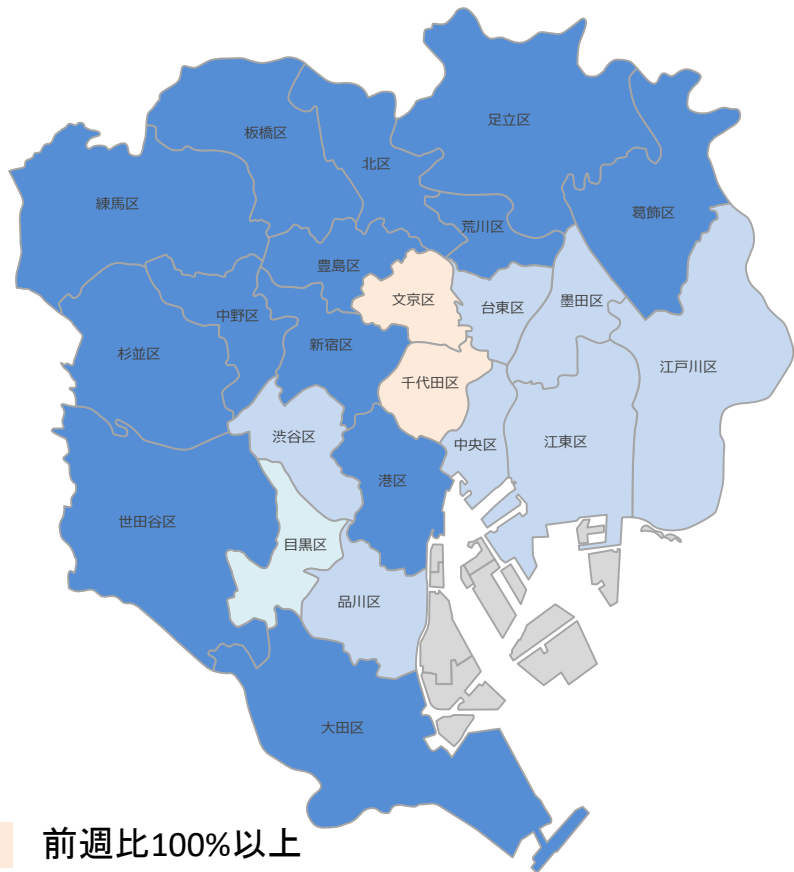


第26週

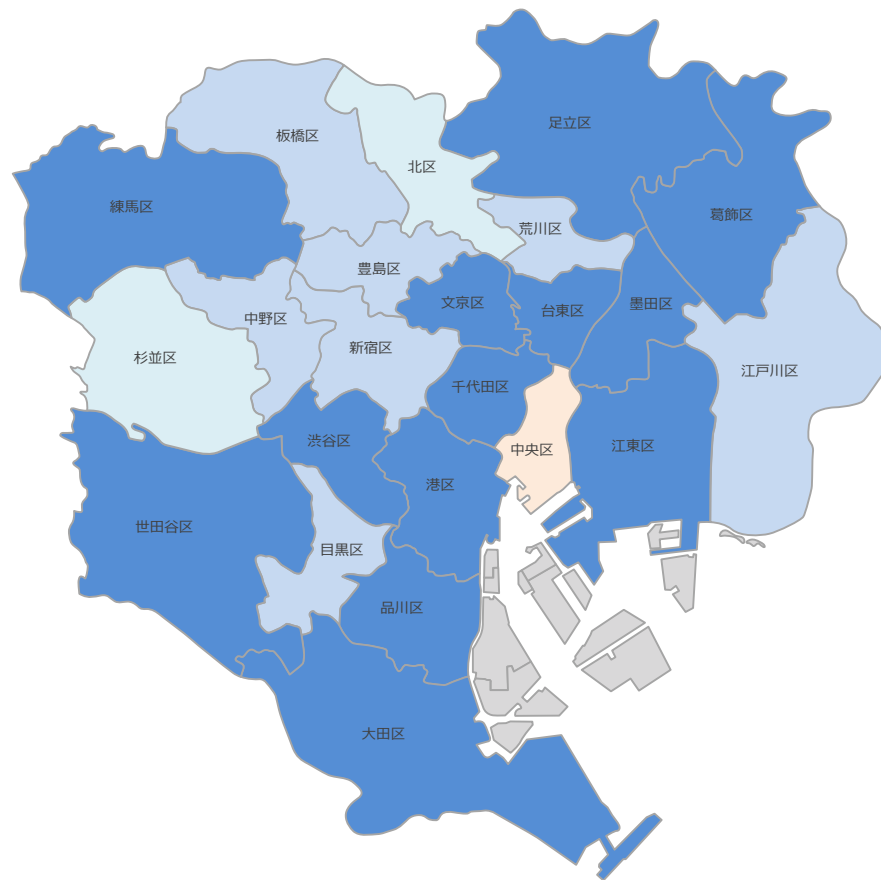


区別人口10万対の新規陽性者数の変化(第40週と41週比較)

(第40週と41週比較)



(第41週と42週比較)



- 前週比100%以上
- 前週比80-100%未満
- 前週比60-80%未満
- 前週比60%未満